

CATHARINA BEERSMANSSTRAAT 110 ROTTERDAM



Hoekappartement
73 m2 woonoppervlakte
Uitzicht op Dakpark Rotterdam
Energie label A



WELKOM

Sfeervol hoekappartement!

Dit sfeervolle hoekappartement aan de Catharina Beersmansstraat 110 in Rotterdam is helemaal instapklaar! Je woont op de derde etage van een goed onderhouden appartementencomplex, op de hoek van de Catharina Beersmansstraat en de Hudsonstraat, met vanuit je ramen zicht op de ingang van Dakpark Rotterdam. Een heldere indeling, veel lichtinval en een industriële uitstraling maken dit tot een bijzonder comfortabel thuis in de wijk Bospolder-Tussendijken.

Bospolder-Tussendijken, kortweg BoTu, is een wijk met een eigen, onmiskenbaar karakter! Vlak om de hoek ligt Dakpark Rotterdam, met een lengte van zo'n 1.200 meter een van de grootste dakparken van Europa. Je vindt er een weids uitzicht over de wijk en de havens, een watertrap, BBQ-plekken en een ruim recreatieveld. Aan de andere kant van het park, op de Parkboulevard, doe je boodschappen bij onder andere de Albert Heijn, Xenos en Action. Richting de Schiedamseweg kun je terecht bij de Jumbo of Dirk. In Historisch Delfshaven, om de hoek, drink je een biertje op het terras of eet je een hapje in een van de gezellige restaurantjes.

Qua bereikbaarheid zit je hier goed. Met de auto ben je binnen zo'n 4 minuten op de snelweg. Op de Schiedamseweg stap je op de tram en in de metro, in alle richtingen. Met de fiets ben je zo in Historisch Delfshaven of het centrum van Rotterdam.





WOONOPPERVLAKTE

73 m²

INHOUD

241 m³

BOUWJAAR

2006

KAMERS

2

SLAAPKAMERS

1



TYPE WONING:
appartement

ENERGIELABEL:
A

OPLEVERING:
in overleg



OMSCHRIJVING

Hoekappartement | 73 m² woonoppervlakte | Uitzicht op Dakpark Rotterdam | Energielabel A

Catharina Beersmansstraat 110

Via de entree van het complex lopen we naar boven, naar de derde verdieping. Achter de voordeur stap je de hal binnen: je hangt je jas op en zet je schoenen in de daarvoor ontworpen kast. Doordat de muur van de slaapkamer niet helemaal doorloopt tot het plafond, is de hal meteen al heerlijk licht.

We lopen de hoek om en stappen de woonkeuken in. Wat een fijne ruimte! De messingkleurige aluminium kozijnen geven het geheel een industriële uitstraling, en door de grote raampartij valt er veel licht naar binnen. Dat geeft een vrij gevoel, terwijl de messing kleur het tegelijk knus houdt. De keuken is netjes afgewerkt en voorzien van een ingebouwde koelkast, vriezer, oven, gaskookplaat en afzuigkap.

We lopen door naar de woonkamer, die vol op de hoek ligt en daardoor aan twee kanten vrij uitzicht biedt. Aan de overkant wordt op dit moment gebouwd aan project The Hudsons, met een aantal royale, drie lagen tellende stadswoningen. Zodra dat klaar is, kijk je vanaf hier straks mooi over de daken heen. De woonkamer is met 25 m² ruim en op dit moment verdeeld in een werkplek en een fijne zithoek. Rustgevend, met al dat groen om je heen.

Via de woonkeuken lopen we terug en dan rechtdoor de slaapkamer in. Hier is ruimte genoeg voor een groot tweepersoonsbed, en de kans is groot dat je het daarbij laat: dat houdt de ruimte lekker rustig. In de gang staat een grote maatwerk kledingkast waar je alles kwijt kunt, fijn om je ook even beschut aan of om te kleden.

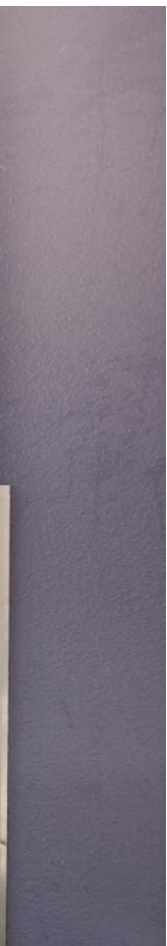
Vanuit de hal bereik je de badkamer. Voordat je daar naar binnen stapt, loop je eerst door een tussenhalletje met een aparte kast voor de aansluitingen van wasmachine en droger, waar ook de ketel hangt. De badkamer zelf is ruim en voorzien van een wastafel, douche en toilet, met nog voldoende ruimte over voor een kast voor je badkamerspulletjes.

Dit appartement is goed geïsoleerd en voorzien van suskasten, waardoor je wel frisse lucht binnenkrijgt maar weinig geluid van buiten hoort. Er zijn lage radiatoren geplaatst en op de vloer ligt een vinylvloer (Novilon Novaluxe) die de industriële look compleet maakt en makkelijk schoon te houden is.

Kortom, een heerlijk comfortabel appartement op een fijne plek tussen stad en park. Plan een bezichtiging en ervaar het zelf!

Ons advies bij het kopen van uw nieuwe woning? Neem uw eigen aankoopmakelaar mee!

REMAX, it's the experience!



DETAILS VAN DE WONING

ALGEMENE INFO

Type woning	appartement
Aantal kamers	2
Aantal slaapkamers	1
Bouwjaar	2006
Oplevering en aanvaarding	in overleg

ENERGIE & KOSTEN

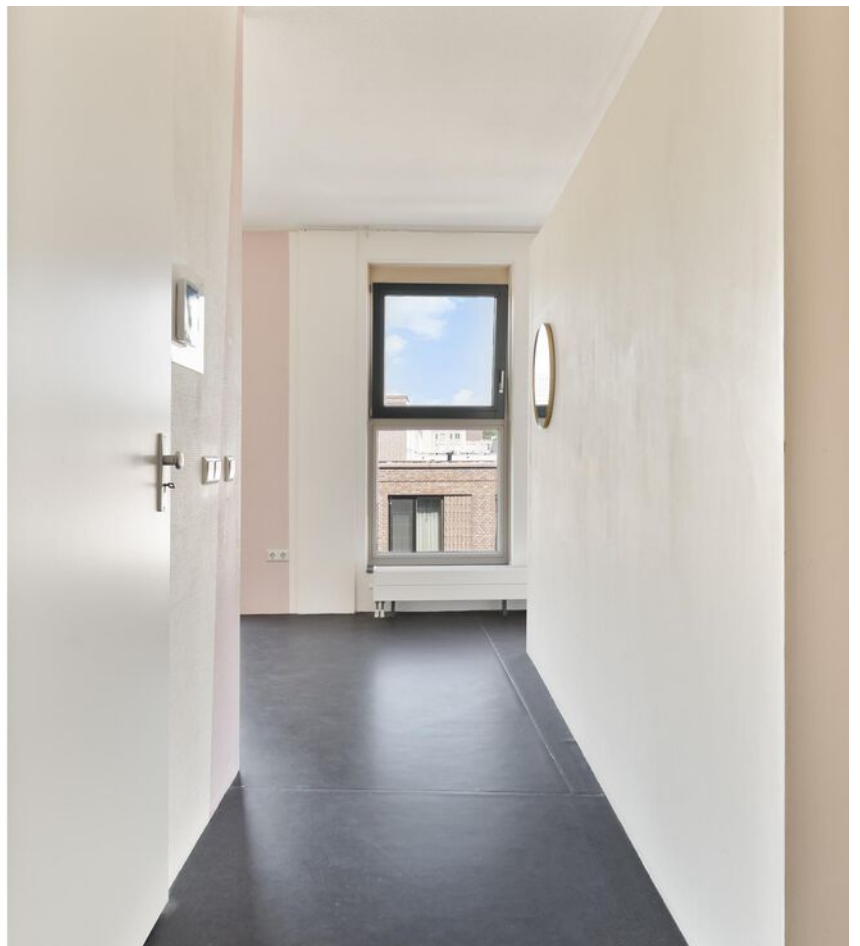
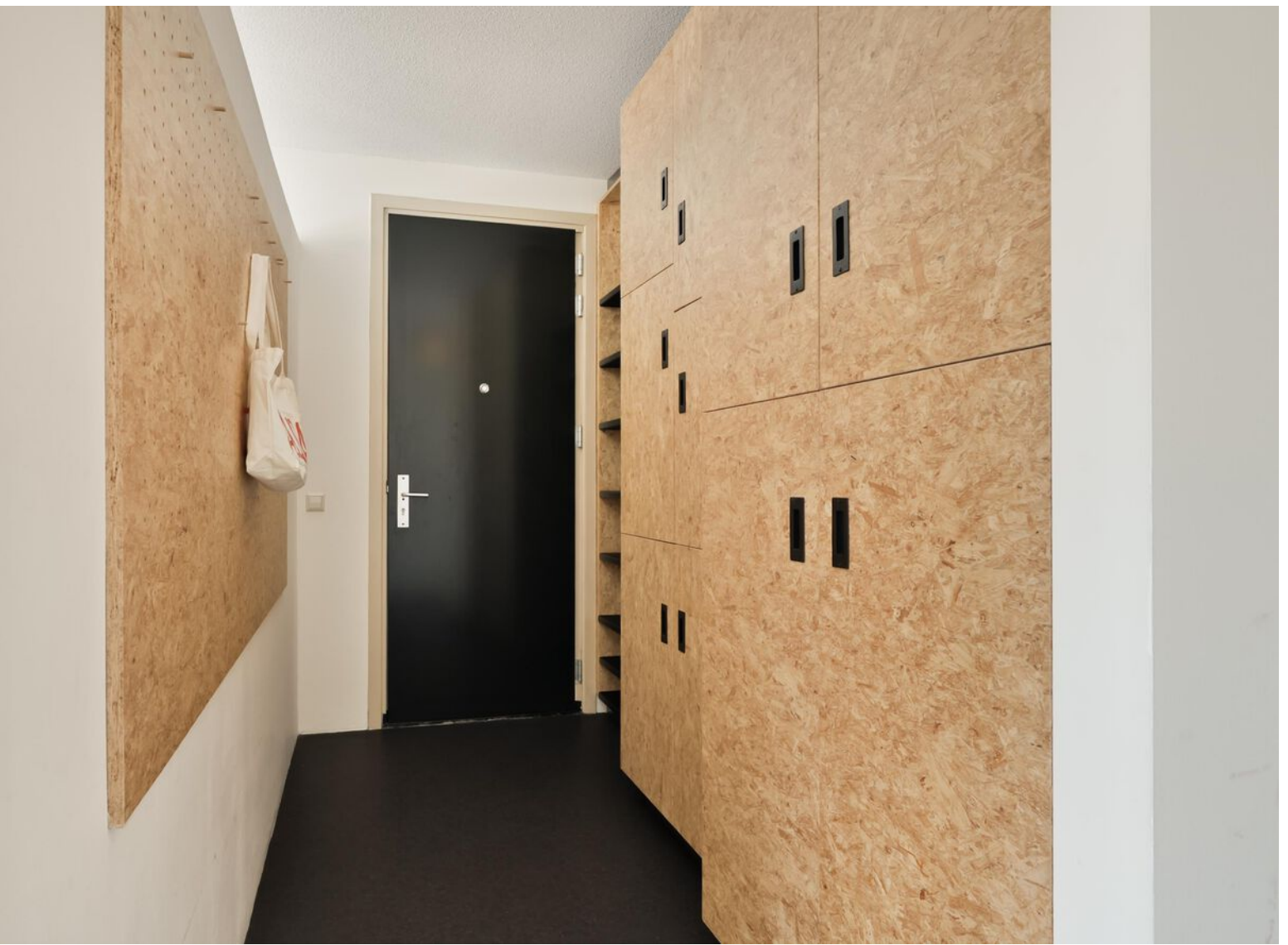
Energie label	A
---------------	---

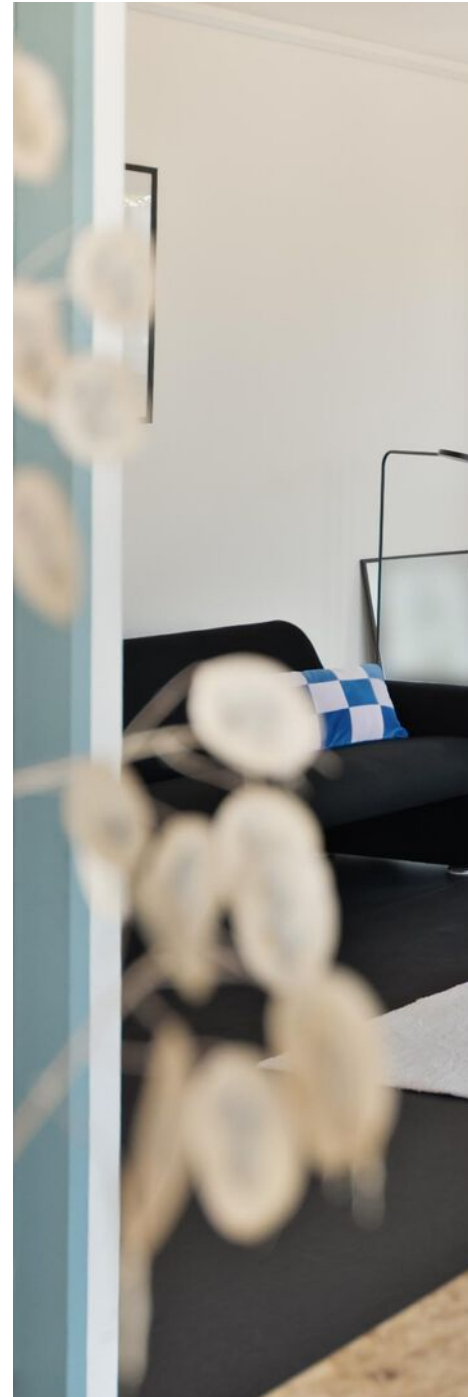
OPPERVLAKTEN & INHOUD

Woonoppervlakte	73 m ²
Perceeloppervlakte	0 m ²
Inpandige bergruimte	-
Externe bergruimte	-
Gebouwgebonden buitenruimte	-
Inhoud	241 m ³

BIJZONDERHEDEN

- Eigen grond
- Gezamenlijke fietsenstalling aanwezig
- Isolatie: geheel geïsoleerd, voorzien van suskasten
- Dubbel glas in zowel houten als aluminium kozijnen
- Verwarming en warmwatervoorziening middels Intergas cv-combiketel (2006)
- Bijdrage VvE circa € 194,13 per maand
- Parkeren met parkeervergunning à € 9,60 per maand
- Oplevering in overleg

















PLATTEGROND



Aan de plattegronden kunnen geen rechten worden ontleend
© Bas Michel www.basmichel.nl


KADASTRALE KAART

Kadastrale kaart

Uw referentie: C. Beersman 110



0 5 10 15 20 25m

12345	Deze kaart is noordgericht	Schaal 1: 500	
25	Perceelnummer	Kadastrale gemeente Delfshaven	
—	Huisnummer	Sectie H	
—	Vastgestelde kadastrale grens	Perceel 4810	
—	Voorlopige kadastrale grens		
—	Administratieve kadastrale grens		
—	Bebouwing		

Voor een eensluidend uittreksel, geleverd op 5 maart 2026
De bewaarder van het kadaster en de openbare registers

Aan dit uittreksel kunnen geen betrouwbare maten worden ontleend.
De Dienst voor het kadaster en de openbare registers behoudt zich de intellectuele eigendomsrechten voor, waaronder het auteursrecht en het databankenrecht.

LIJST VAN ZAKEN

OMSCHRIJVING	BLIJFT ACHTER	GAAT MEE	TER OVERNAME
Woning - Interieur			
Verlichting, te weten			
- inbouwspots/dimmers	X		
- opbouwspots/armaturen/lampen/dimmers	X		
- losse (hang)lampen	X		
Raamdecoratie/zonwering binnen, te weten			
- gordijnrails	X		
- vitrages		X	
Vloerdecoratie, te weten			
- vloerbedekking	X		
Overig, te weten			
- schilderij ophangstelsel	X		
Woning - Keuken			
Keukenblok (met bovenkasten)	X		
Keuken (inbouw)apparatuur, te weten			
- (gas)fornuis	X		
- afzuigkap	X		
- oven	X		
- koel-vriescombinatie	X		
Woning - Sanitair/sauna			
Badkamer met de volgende toebehoren			
- douche (cabine/scherm)	X		
- wastafel	X		
- toilet	X		
- toilettrolhouder	X		
Woning - Exterieur/installaties/veiligheid/energiebesparing			
Brievenbus	X		
(Voordeur)bel	X		
Rookmelders	X		
(Klok)thermostaat	X		

LIJST VAN ZAKEN

OMSCHRIJVING

BLIJFT ACHTER

GAAT MEE

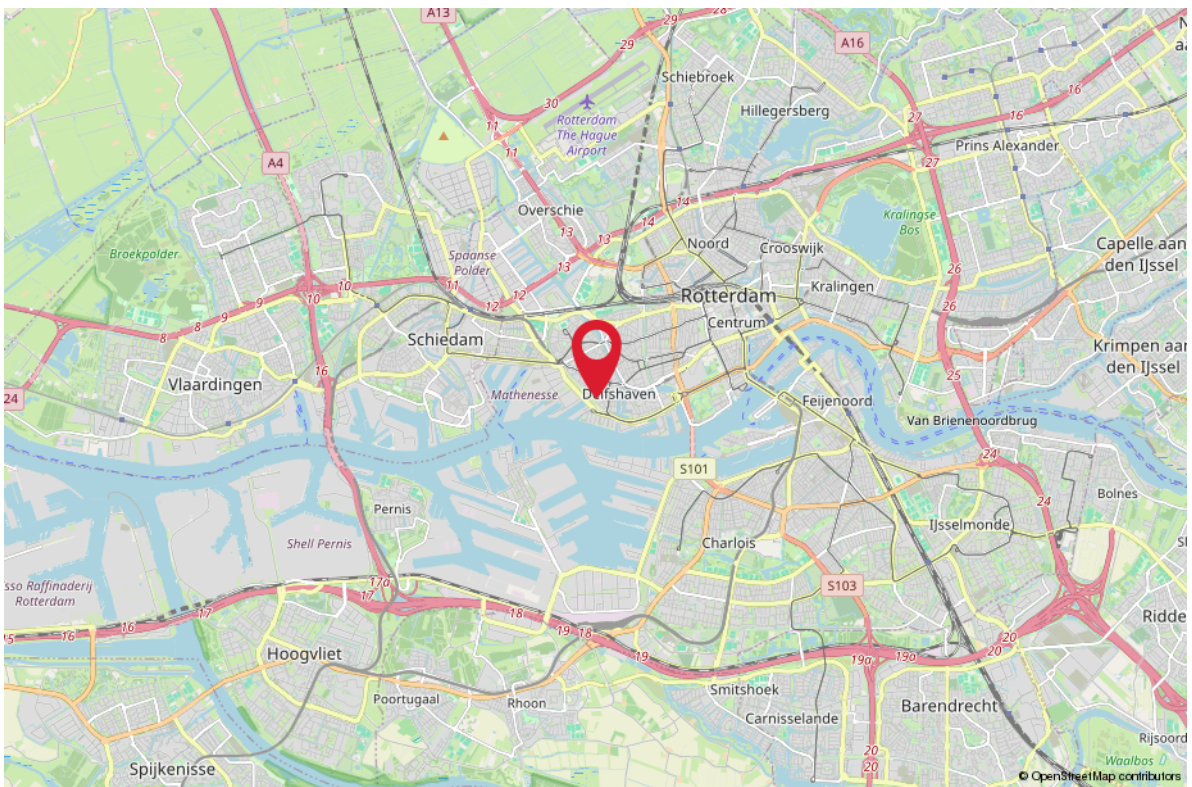
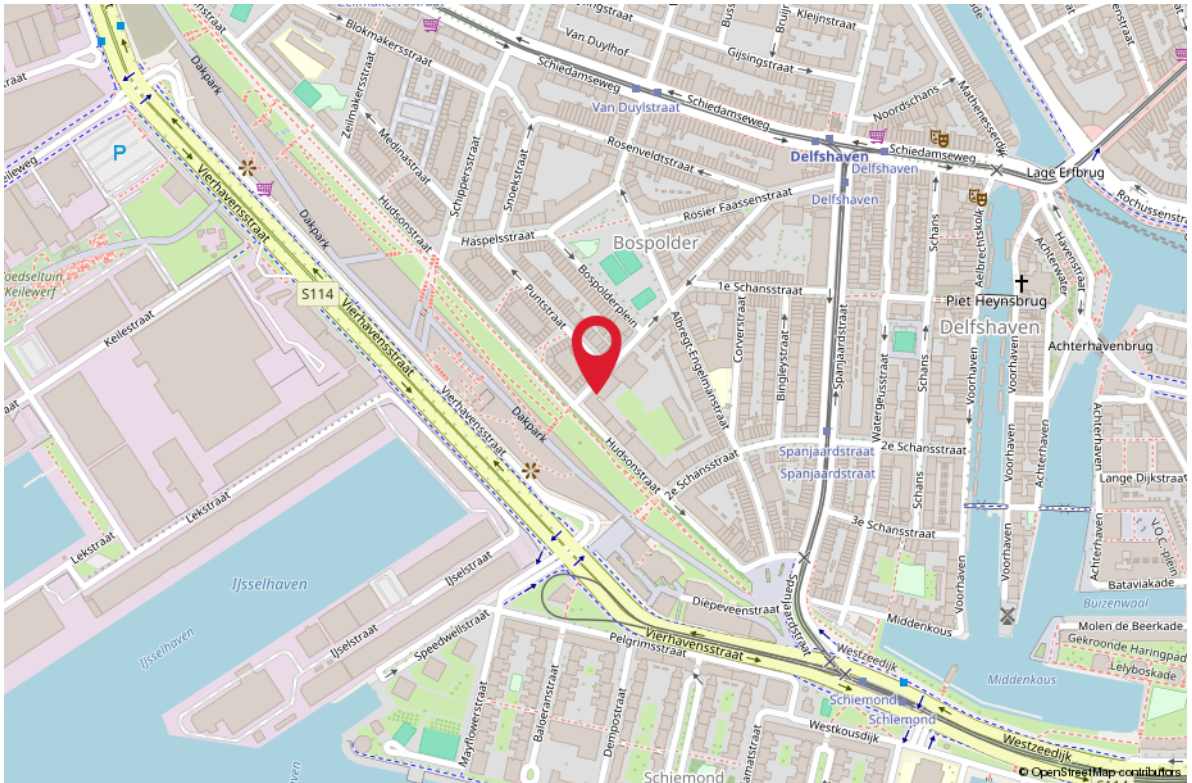
TER OVERNAME

Warmwatervoorziening, te weten

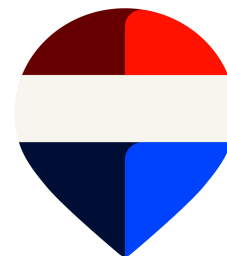
- CV-installatie

X

LOCATIE OP DE KAART



AANTEKENINGEN



Uw droomhuis maak ik graag financieel mogelijk



Rob Riekwel
info@fabwestnederland.nl
06 55 18 09 87

- Laagste woonlasten
- Vrijblijvende inventarisatie
- Aankoop, verkoop & oversluiten
- Persoonlijk contact
- Alles voor een zorgeloos hypotheek traject
- Afspraak op kantoor REMAX
- Second opinion

GRATIS WAARDEBEPALING

ONS ADVIES VOOR DE JUISTE VRAAGPRIJS

U staat op het punt om uw huis te verkopen en wilt weten wat de woning waard is. Onze makelaars bepalen graag gratis de waarde van uw woning. Hun kennis van de huizenmarkt in Barendrecht, Rhoon, Ridderkerk en omstreken gaat tot op wijkniveau.

Daarmee bent u verzekerd van het juiste advies!



Scan de QR code!

Of bel 0180-615233 en maak een afspraak met een van onze makelaars.



ZOEKERSFORMULIER

OP ZOEK NAAR UW DROOMWONING?

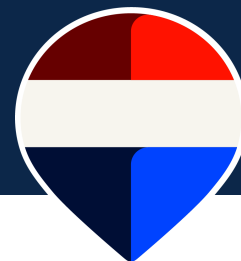
Wij zoeken met u mee! Vul uw zoekopdracht GRATIS in via de QR code en u wordt als eerste op de hoogte gebracht van ons nieuwste aanbod.

Vul uw gegevens in én de kenmerken van de door uw gewenste woning en ontvang automatisch bericht wanneer er een woning wordt aangemeld die aansluit op uw woonwensen.

Scan de QR code met je mobiel! Zo ben je als eerste op de hoogte van ons nieuwste aanbod!



UW MAKELAAR VOOR DEZE WONING



Team van den Ende

Makelaar/Taxateur

06-41349676

teamvandenende@remax-mg.nl

yurivandenende.nl

www.remax-mg.nl



NEEM CONTACT MET ONS OP

Onze REMAX luchtballon vliegt boven de menigte, wij zijn de lokale experts. Wij kennen Barendrecht, onze regio, van binnen en buiten. Daarom kunt u bij ons terecht voor alle onroerend goed vragen en adviezen! Bent u op zoek naar een organisatie die servicegericht is? REMAX ondersteunt u bij elke stap van een transactie: van tips om het huis verkoopklaar te maken tot aan het naamplaatje voor de koper van uw woning. Laat ons het bewijzen!

REMAX

MAKELAARSGROEP

Dorpsstraat 50, 2992 BE Barendrecht

barendrecht@remax.nl | 0180-615233

www.remax-mg.nl

Vastgoed
Ned.

funda