



20

HEKELSTRAAT

REUSEL



OVER DE WONING

Instapklaar wonen, volop genieten én nergens meer naar omkijken? Welkom aan de Hekelstraat 20 in Reusel!

Sommige woningen geven je direct dat fijne gevoel. Je stapt binnen, kijkt om je heen en denkt: hier zie ik mezelf wel wonen. Hekelstraat 20 is precies zo'n woning.

Deze zeer leuke twee-onder-een-kapwoning is de afgelopen jaren op tal van punten gemoderniseerd en biedt alles wat je zoekt als starter of jong gezin. Denk aan een royale aanbouw, een luxe badkamer uit 2024, vloerverwarming op de volledige begane grond, airconditioning én een heerlijke achtertuin. Hier hoef je alleen nog maar je spullen neer te zetten en te genieten.

SOORT WONING:
TWEE-ONDER-EEN KAP

ENERGIELABEL:
B

BOUWJAAR:
1962

WOONOPPERVLAKTE:
95m²

INHOUD:
384m³

PERCELOPPERVLAKTE:
185m²



Ook de ligging is ideaal. Je woont in een rustige en kindvriendelijke woonwijk, op loopafstand van het gezellige centrum van Reusel, diverse speelveldjes en alle dagelijkse voorzieningen. Een plek waar kinderen nog onbezorgd buiten kunnen spelen en waar jij geniet van rust, ruimte en gemak.

Zie jij jezelf hier al wonen? Lees dan snel verder, want deze woning heeft nog veel meer in huis.

ENTREE EN WOONKAMER

Entree

Via de ruime oprit bereik je de voordeur van de woning. Binnen word je welkom geheten in een verzorgde hal die direct een goede eerste indruk achterlaat. De tegelvloer met vloerverwarming zorgt voor extra comfort en de strakke wand- en plafondaafwerking geven de ruimte een moderne uitstraling.

De meterkast en de verdeler van de vloerverwarming zijn netjes weggewerkt in maatwerkkasten en is er een handige garderobenis aanwezig. Daarnaast bevindt zich hier de modern uitgevoerde toiletruimte met hangcloset.

Vanuit de hal heb je toegang tot de woonkamer, de trap naar boven en een praktische trapkast.

Woonkamer

De woonkamer is ruim van opzet en afgewerkt met een tegelvloer voorzien van vloerverwarming, strakke stucwerk wanden en een plafond met inbouwspots. Dankzij de grote raampartijen aan zowel de voor- als achterzijde geniet je hier van een heerlijke hoeveelheid natuurlijk daglicht, wat zorgt voor een lichte en aangename leefruimte.

Aan de voorzijde van de woning is een royale zithoek gecreëerd met voldoende ruimte voor een grote hoekbank en een comfortabele fauteuil. Een fijne plek om samen te ontspannen na een drukke dag of gezellig een avond door te brengen met familie en vrienden.

Aan de achterzijde loopt de woonkamer naadloos over in het eetgedeelte, waar voldoende ruimte is voor een grote eettafel. De aangrenzende leefkeuken maakt van de gehele begane grond één heerlijke leefruimte.







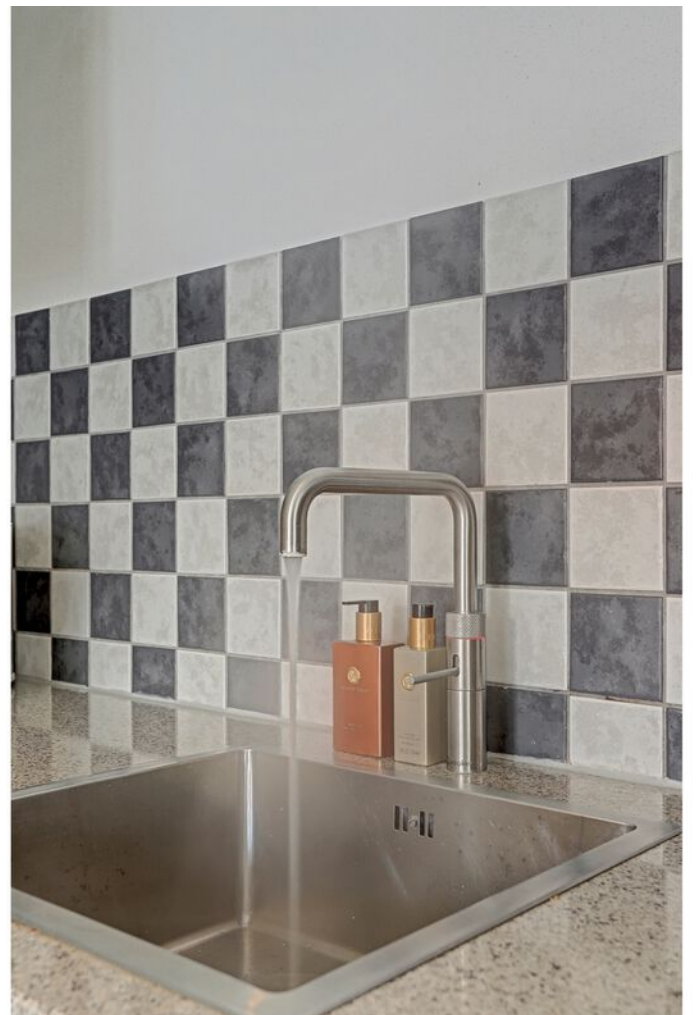
KEUKEN

De royale aanbouw uit 2011 heeft plaats gemaakt voor een heerlijke leefkeuken.

De moderne hoekkeuken beschikt over een royaal werkblad, veel kastruimte en alle inbouwapparatuur die je je kunt wensen. Zo vind je hier een 5-pits gasfornuis met oven, een aparte combi-oven, koelkast, vriezer, vaatwasser, afzuigkap én een Quooker.

Via de keuken bereik je bovendien de achtertuin.





EERSTE VERDIEPING

Eenmaal boven aangekomen word je opnieuw verrast. Hier bevinden zich drie slaapkamers én een badkamer waar je spontaan blij van wordt.

De verdieping is netjes afgewerkt met een laminaatvloer, strak gestucte wanden en plafonds. Daarnaast zijn de kunststof kozijnen in 2017 vervangen en zijn de ramen aan de voorzijde voorzien van screens voor extra comfort tijdens warme zomerdagen.

Slaapkamers

Slaapkamer 1

De master bedroom aan de achterzijde is ruim opgezet en vormt een heerlijke plek om je terug te trekken na een drukke dag. Dankzij de airconditioning geniet je hier ook tijdens warme

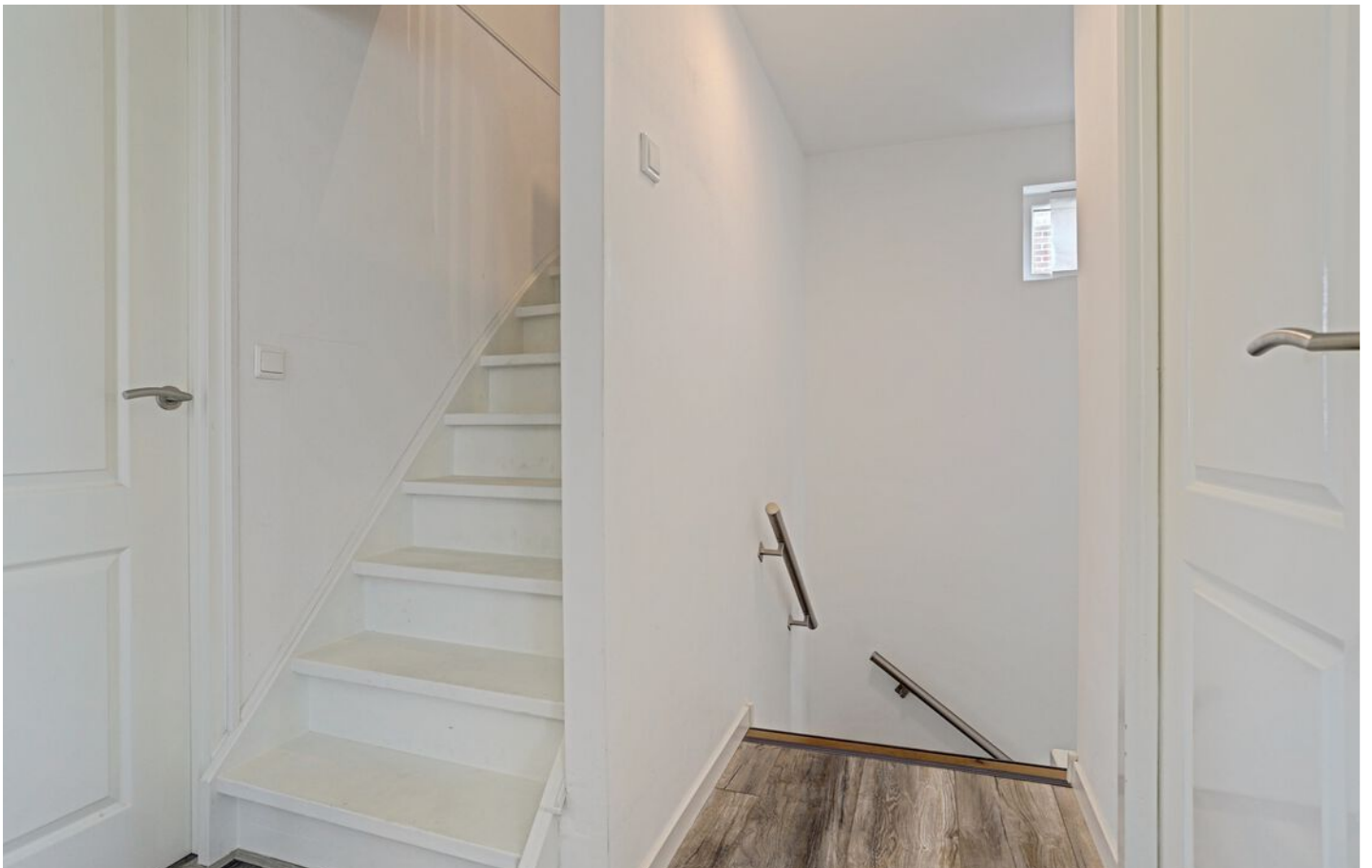
zomernachten van optimaal comfort.

Slaapkamer 2

Aan de voorzijde bevindt zich een ruime slaapkamer die voldoende ruimte biedt voor een tweepersoonsbed en een kledingkast.

Slaapkamer 3

De derde slaapkamer is momenteel ingericht als kleedkamer met praktische inbouwkast, maar is uiteraard ook perfect te gebruiken als babykamer, kinderkamer, thuiswerkplek of hobbyruimte.











Badkamer

De badkamer is in 2024 volledig vernieuwd en wat een plaatje is het geworden! Modern, strak en helemaal van deze tijd.

De ruimte beschikt over een royale inloopdouche, een fraai wastafelmeubel, een hangcloset, designradiator en sfeervolle inbouwspots.

De combinatie van hoogwaardige materialen en een eigentijdse afwerking zorgt voor een luxe uitstraling.

Een heerlijke plek om de dag fris te beginnen of juist ontspannen af te sluiten.



TWEEDE VERDIEPING

Via een vaste trap bereik je de tweede verdieping. Dankzij de aanwezige dakkapel beschikt deze verdieping over verrassend veel ruimte én natuurlijk daglicht.

Op dit moment wordt de verdieping gebruikt als praktische bergzolder, maar met relatief eenvoudige aanpassingen maak je hier een volwaardige vierde slaapkamer, thuiswerkplek of hobbyruimte.

Daarnaast zijn aan beide zijden handige bergruimtes gerealiseerd en bevinden zich hier de witgoedaansluitingen. Ook de Nefit cv-ketel uit 2012 is hier opgesteld.

Een verdieping die volop mogelijkheden biedt voor de toekomst.



TUIN

De voortuin is netjes aangelegd en beschikt over een ruime eigen oprit naast de woning. Via de praktische achterom bereik je eenvoudig de achtertuin.

Achtertuint
Ook buiten is het hier heerlijk genieten.

De achtertuin is verzorgd aangelegd met een combinatie van gazon, bestrating en een royaal terras. Onder de elektrische zonneluifel creëer je eenvoudig een fijne schaduwplek op warme zomerdagen.

Zie je het al voor je? De barbecue aan, een drankje erbij en vrienden die nét iets langer blijven hangen dan gepland. Hier geniet je optimaal van het buitenleven!

Achter in de tuin bevindt zich bovendien een praktische berging. Ideaal voor het stallen van fietsen, tuinmeubilair en gereedschap.





BIJZONDERHEDEN

Locatie

De Hekelstraat 20 ligt op een heerlijke plek in Reusel. Rustig wonen in een kindvriendelijke buurt, terwijl je toch alle voorzieningen dichtbij hebt. Ideaal!

Kinderen kunnen hier nog lekker buiten spelen bij één van de speelveldjes in de buurt en ook scholen, sportverenigingen en kinderopvang zijn eenvoudig bereikbaar. Voor de dagelijkse boodschappen of een gezellig terrasje wandel of fiets je zo naar het centrum van Reusel.

Ook voor liefhebbers van wandelen en fietsen is dit een fijne omgeving. In en rondom Reusel vind je prachtige natuurgebieden, bossen en landelijke routes waar je heerlijk kunt genieten van het Brabantse buitenleven.

Daarnaast zijn omliggende dorpen zoals Bladel en Eersel snel bereikbaar en ben je dankzij de goede uitvalswegen ook zo onderweg richting Eindhoven of Tilburg.

Duurzaamheid & comfort

- Volledig geïsoleerd
- Energielabel B
- Spouwmuurisolatie (2020)
- Vloerverwarming op de gehele begane grond
- Airconditioning in woonkamer en master bedroom (2024)
- Kunststof kozijnen (2017/2019) voorzien van horren
- Screens aan de voorzijde
- Meterkast uitgebreid en voorbereid op zonnepanelen (2024)

Kenmerken

- Bouwjaar 1962
- 95 m² woonoppervlakte (tweede verdieping wordt niet meegeteld ivm hoogte)
- 185 m² perceeloppervlakte
- Instapklare twee-onder-een-kapwoning
- Royale aanbouw met keuken (2011)
- Luxe badkamer vernieuwd in 2024
- Vaatwasser vernieuwd in 2022
- Nefit cv-ketel (2012)
- Ruime oprit
- Fraai aangelegde achtertuin
- Op loopafstand van centrum, scholen en speelvoorzieningen

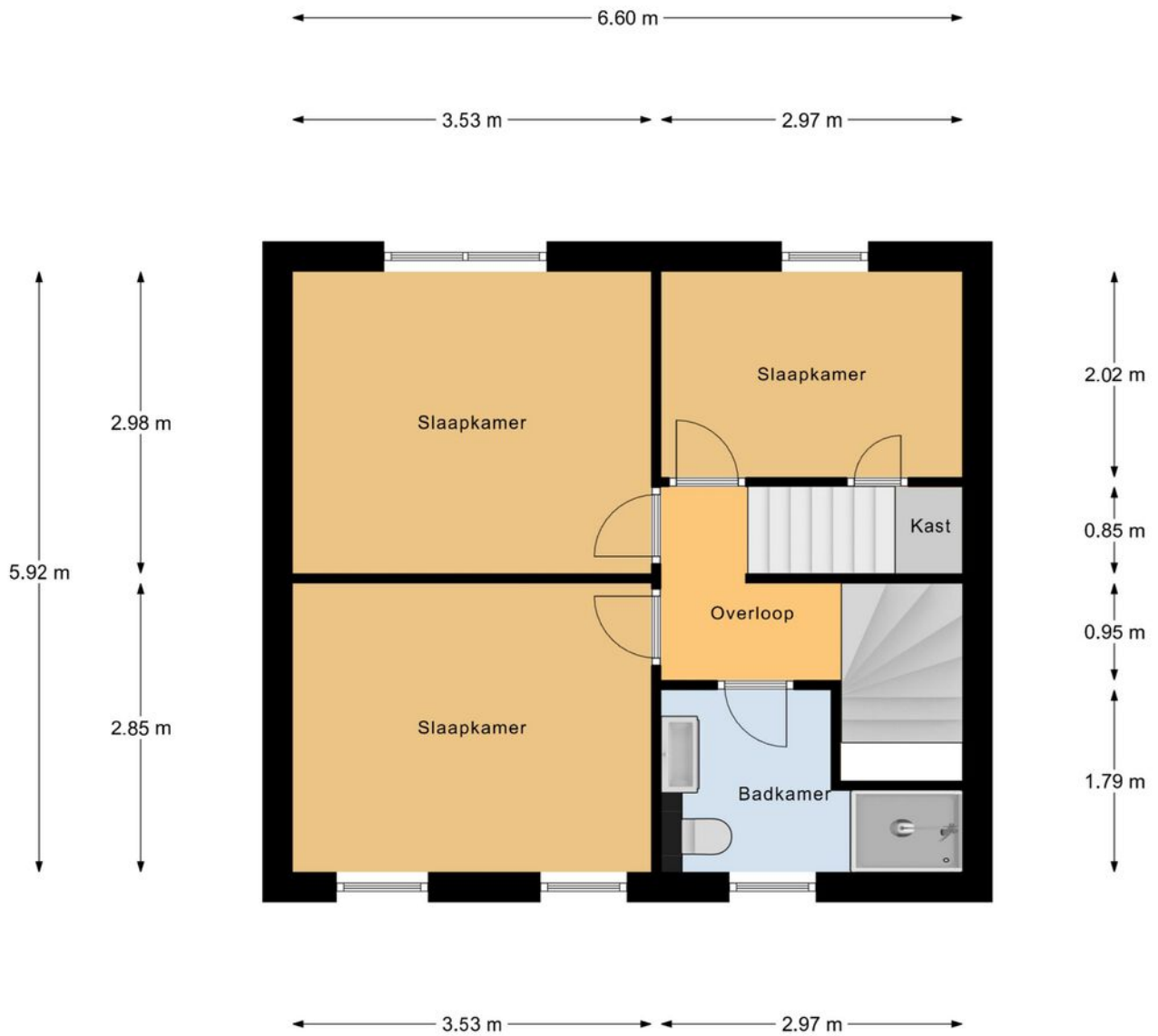
PLATTEGROND



Begane Grond

"betreffen indicatieve plattegronden, hier kunnen geen rechten aan ontleend worden"

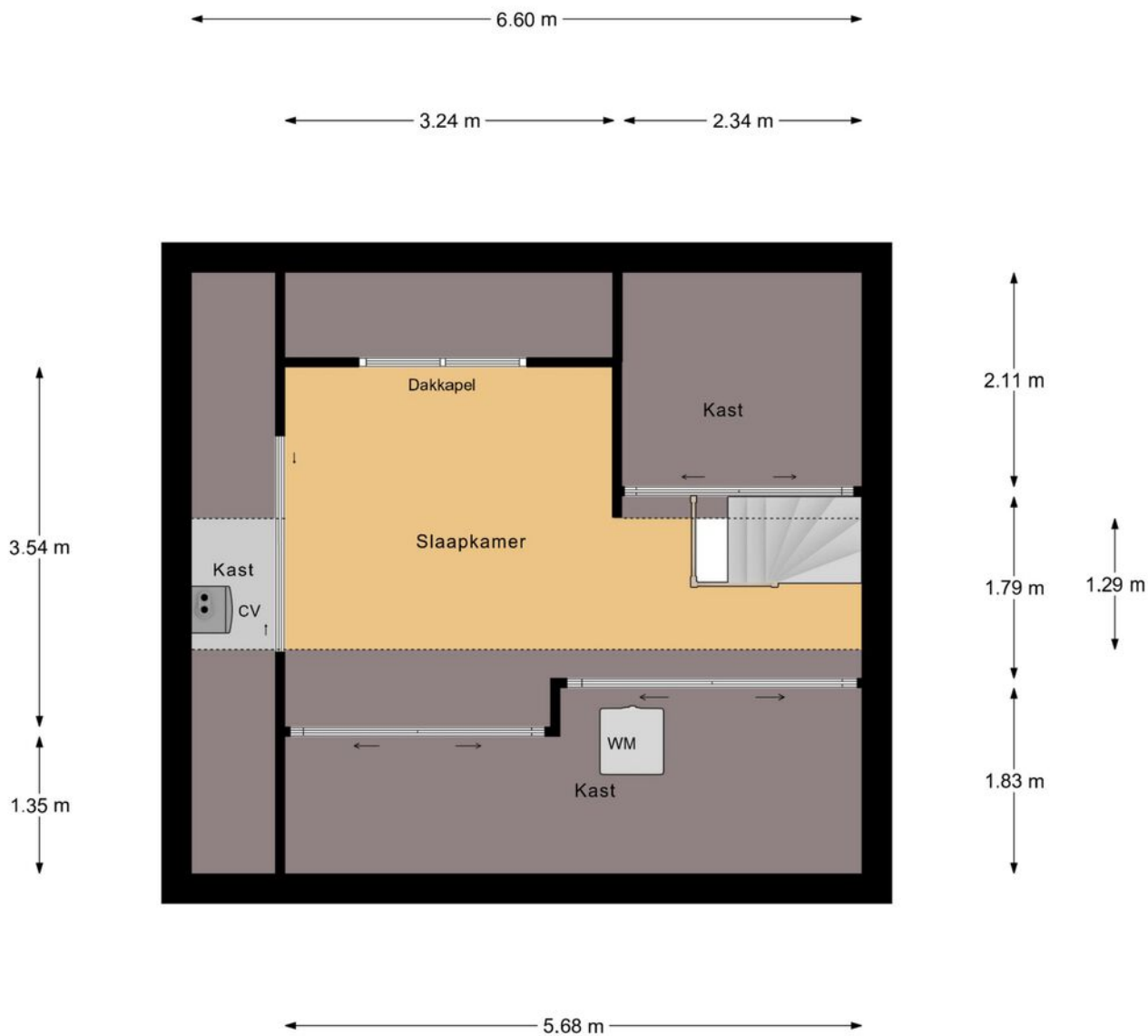
PLATTEGROND



Eerste Verdieping

"betreffen indicatieve plattegronden, hier kunnen geen rechten aan ontleend worden"

PLATTEGROND



Tweede Verdieping

"betreffen indicatieve plattegronden, hier kunnen geen rechten aan ontleend worden"

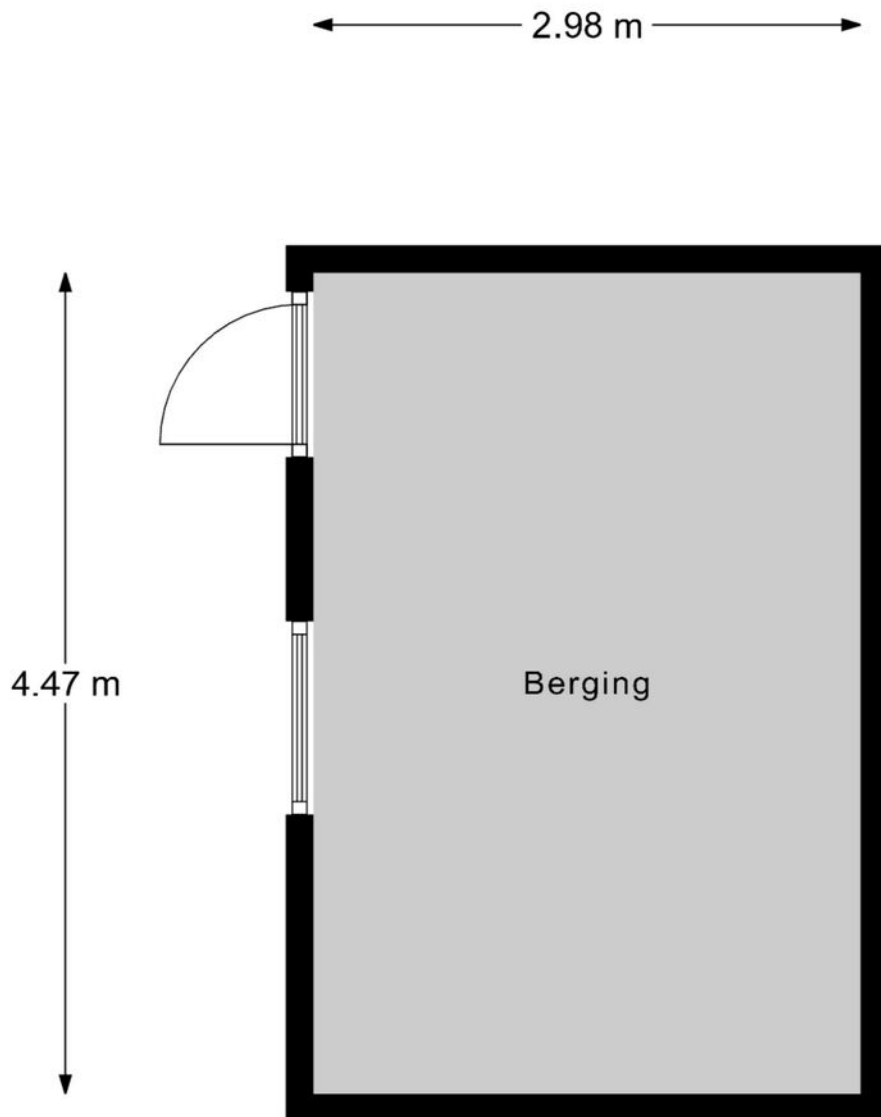
PLATTEGROND



Begane Grond Tuin

betreffen indicatieve plattegronden, hier kunnen geen rechten aan ontleend worden

PLATTEGROND



Berging






"betreffen indicatieve plattegronden, hier kunnen geen rechten aan ontleend worden"

KADASTRALE KAART

Kadastrale kaart

Uw referentie: ...



12345 25	Deze kaart is noordgericht Perceelnummer Huisnummer	Schaal 1: 500		
   	Vastgestelde kadastrale grens Voorlopige kadastrale grens Administratieve kadastrale grens Bebouwing	Kadastrale gemeente Reusel Sectie A Perceel 3639	Aan dit uittreksel kunnen geen betrouwbare maten worden ontleend. De Dienst voor het kadaster en de openbare registers behoudt zich de intellectuele eigendomsrechten voor, waaronder het auteursrecht en het databankenrecht.	

Voor een eensluitend uittreksel, geleverd op 22 juni 2026
De bewaarder van het kadaster en de openbare registers

OVER ONS



Jouw Kempische makelaar, dat is Revast Makelaardij! Uniek in haar aanpak en werkwijze. Wij zijn trots op onze Kempische roots en op ons hechte team van 8 betrokken collega's die elke dag klaarstaan om je te helpen met al jouw vastgoedwensen.

Of het nu gaat om de verkoop van je huis, de aankoop van je nieuwe droomwoning, verhuur, bedrijfsmatig vastgoed of projectontwikkeling en beheer, wij bieden een compleet pakket aan diensten. Maar wat ons écht onderscheidt, is onze persoonlijke aanpak.

Stuur ons een appje, bel even of kom gezellig langs in Bergeijk of Hapert, de koffie (of thee) staat namelijk altijd voor je klaar!



Neem vrijblijvend
contact met ons op!

Revast Makelaardij

Hof 35

5571 CB Bergeijk

0497 229 030

info@revastmakelaardij.nl

www.revastmakelaardij.nl