

**Vraagprijs**  
**€ 409.000 k.k.**



**COPERNICUSSTRAAT 8, APELDOORN**

**GERT-JAN  
SCHOLTEN**  
MAKELAARDIJ

**Gert-Jan Scholten Makelaardij**  
TEL. 0313 - 65 24 25  
info@gjismakelaardij.nl  
www.gjismakelaardij.nl



<b>Woonoppervlakte</b>	<b>: 89 m<sup>2</sup></b>
<b>Perceeloppervlakte</b>	<b>: 190 m<sup>2</sup></b>
<b>Inhoud</b>	<b>: 322 m<sup>3</sup></b>
<b>Bouwjaar</b>	<b>: 1959</b>
<b>Soort woning</b>	<b>: eengezinswoning</b>
<b>Type woning</b>	<b>: tussenwoning</b>
<b>Aantal kamers</b>	<b>: 4</b>
<b>Aantal slaapkamers</b>	<b>: 3</b>
<b>Energielabel</b>	<b>: A</b>

# OMSCHRIJVING VAN DE WONING

Op zoek naar een instapklare tussenwoning op loopafstand van Paleis Het Loo? Dan heten wij u van harte welkom aan de Copernicusstraat 8 in Apeldoorn. Deze woning uit 1959 heeft een woonoppervlakte van circa 90 m<sup>2</sup>, een externe berging van 10 m<sup>2</sup> en is voorzien van energielabel A.

De woning ligt in een groene omgeving nabij Paleis Het Loo, op korte afstand van het centrum van Apeldoorn. Winkels en dagelijkse voorzieningen zijn dichtbij, terwijl het park en de bosrijke omgeving zorgen voor rust om de hoek. Via de nabijgelegen uitvalswegen richting de A50 en A1 bent u vlot onderweg naar de regio en verder.

Bij binnenkomst valt direct de open living op. De woonkamer is een doorzonkamer met veel lichtinval, met wanden en plafond die strak zijn gestuukt en een massieve pakketvloer met harde topklaag. Er is ruimte voor een zespersoons eettafel met zicht op de achtertuin, en een houtkachel zorgt in de koudere maanden voor extra sfeer. De keuken is voorzien van een moderne kleurstelling, een inductieplaat en inbouwapparatuur van het merk Bosch.

Op de eerste verdieping bevinden zich drie slaapkamers en de badkamer. De hoofdslaapkamer is ruim en beschikt over vaste kasten en een eigen inloopkast. Ook de tweede slaapkamer is voorzien van vaste kasten, en de hoge plafonds op deze verdieping dragen bij aan het ruimtelijke gevoel. De badkamer is modern afgewerkt.

De veranda vormt een verlenging van de woonkamer: een overdekte buitenruimte van 25 m<sup>2</sup> biedt ruimte voor zowel een loungeset als een dinertafel. De achtertuin is verzorgd aangelegd, met een houtkachel die de loungehoek scheidt van het zonneterras, en een prettige balans tussen terraswerk en beplanting. Achter de schutting bevindt zich een brandgang met een separate stenen berging van 10 m<sup>2</sup> voor extra opslag.

De gevel is nageïsoleerd en de woning is voorzien van HR++ beglazing in de gehele woning, met

volledige isolatie van dak, muur en vloer. De cv-ketel (Remeha, 2021) verzorgt de verwarming.

Bent u nou enthousiast over de woning? Neem dan contact op met uw dorpsmakelaar.

**WORDT  
DIT JOUW  
WONING?**

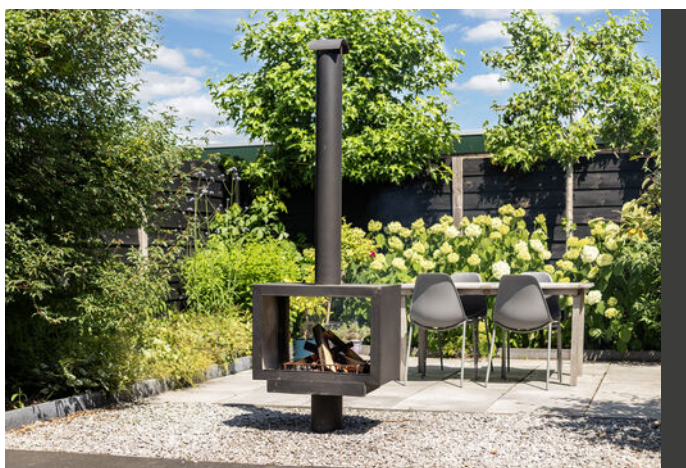
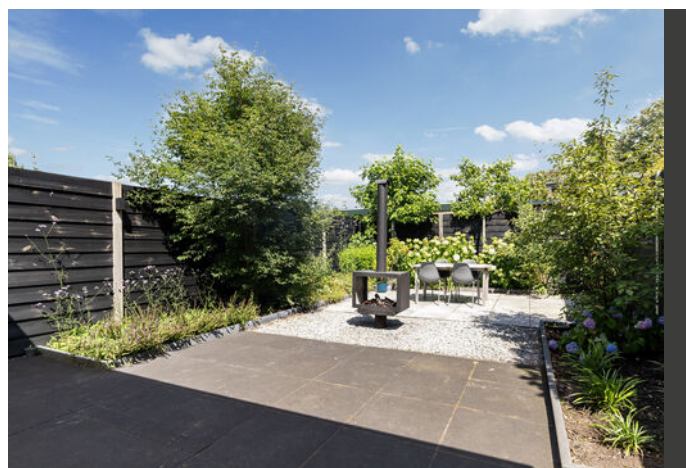


Loenenseweg 121, Eerbeek Brummen





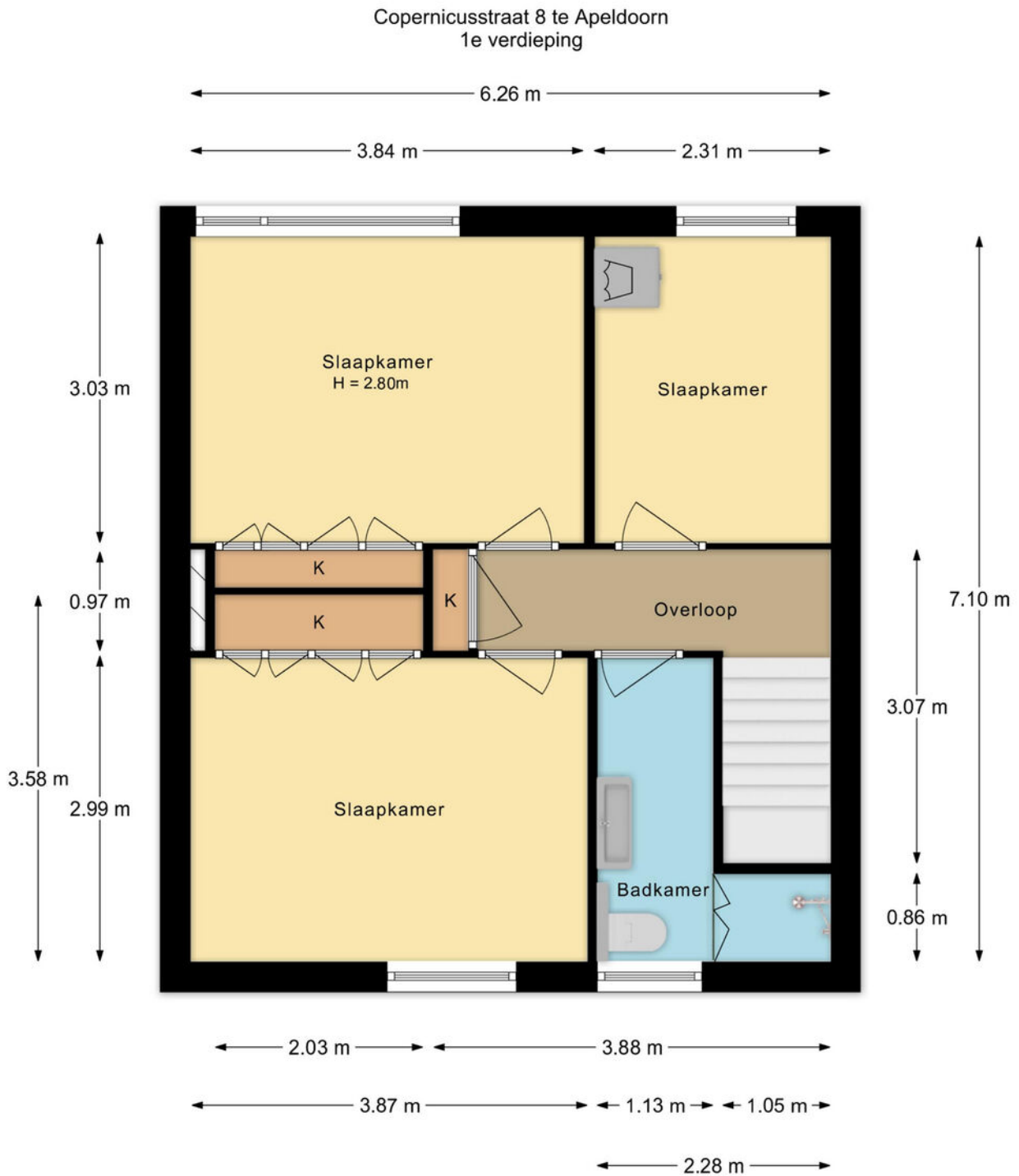




Loenenseweg 121, Eerbeek Brummen

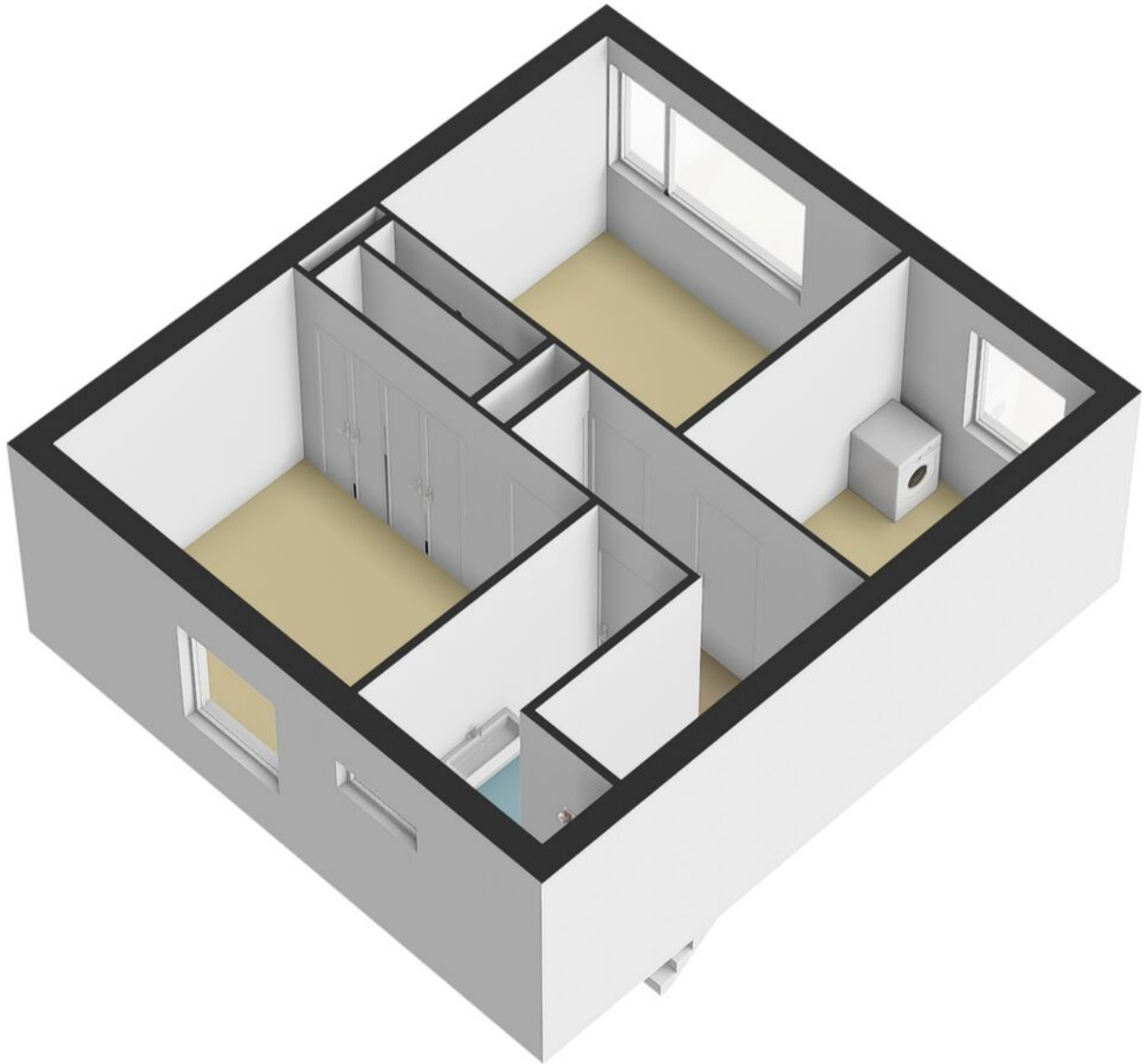


# PLATTEGROND 1e verdieping



De plattegronden zijn met de grootste zorg samengesteld.  
Aan deze plattegronden kunnen geen rechten worden ontleend.

# PLATTEGROND 1e verdieping

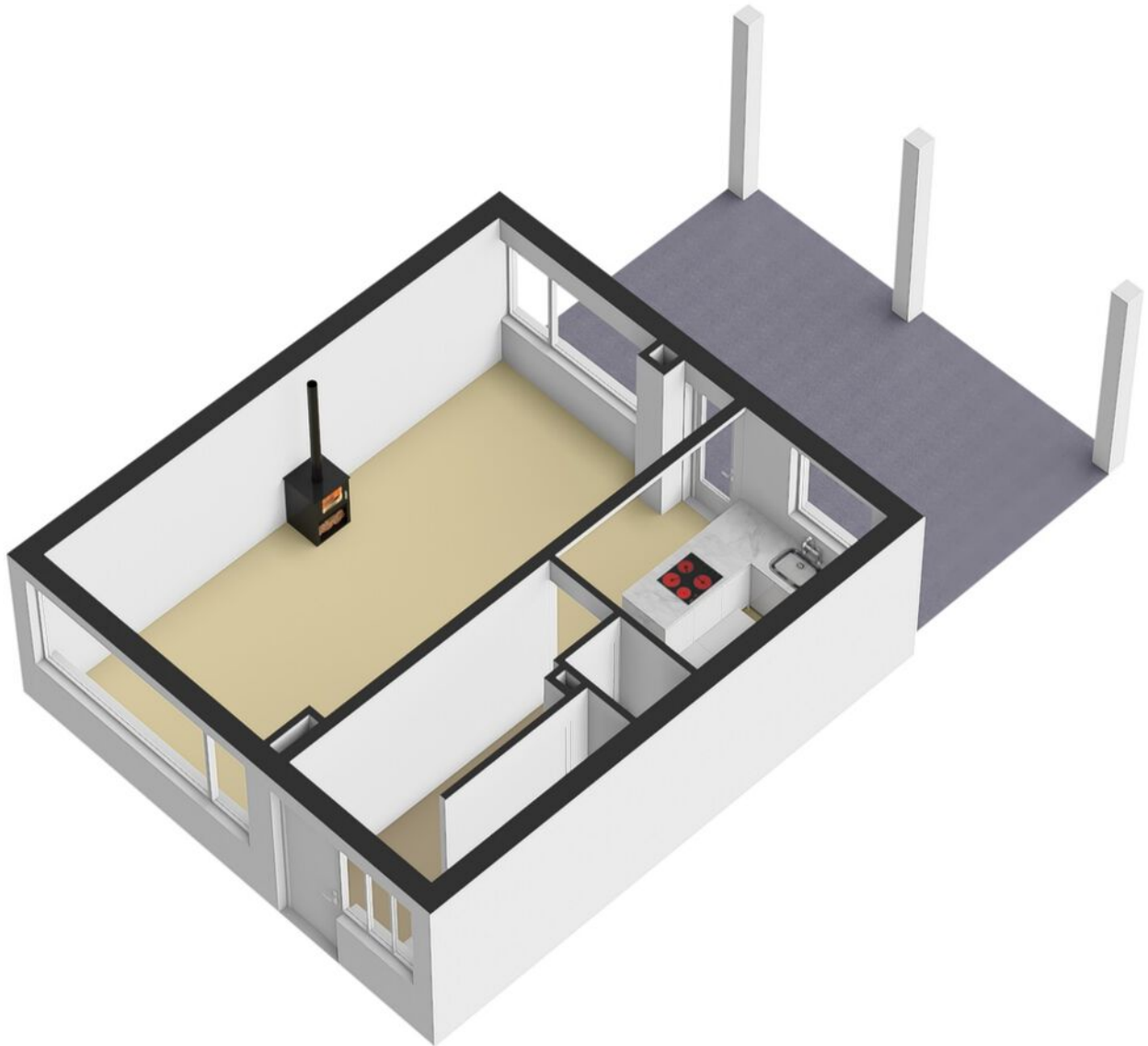


# PLATTEGROND Begane grond

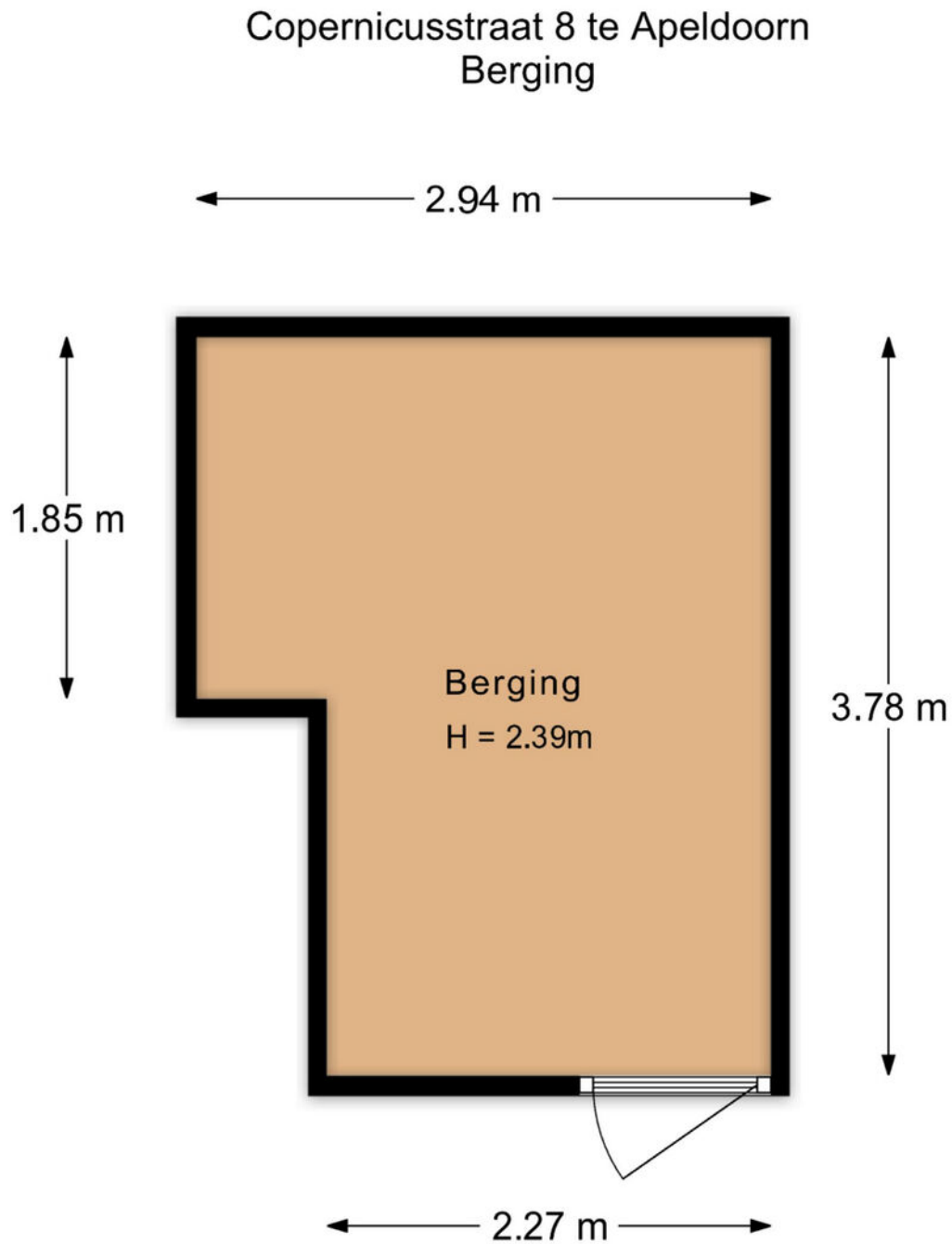


De plattegronden zijn met de grootste zorg samengesteld.  
Aan deze plattegronden kunnen geen rechten worden ontleend.

# PLATTEGROND Begane grond

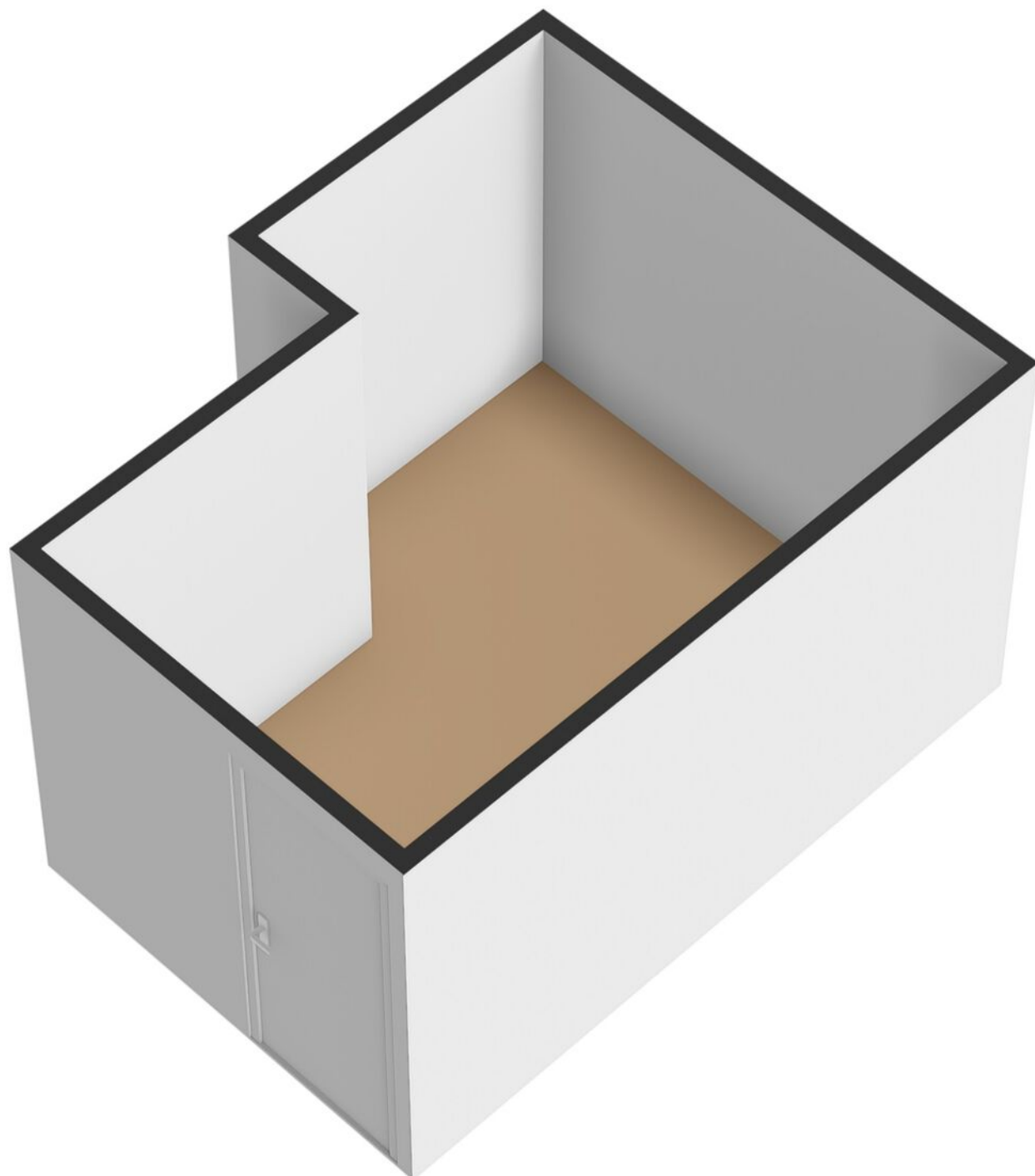


## PLATTEGROND Berging



De plattegronden zijn met de grootste zorg samengesteld.  
Aan deze plattegronden kunnen geen rechten worden ontleend.

# PLATTEGROND Berging




# KADASTRALE KAART

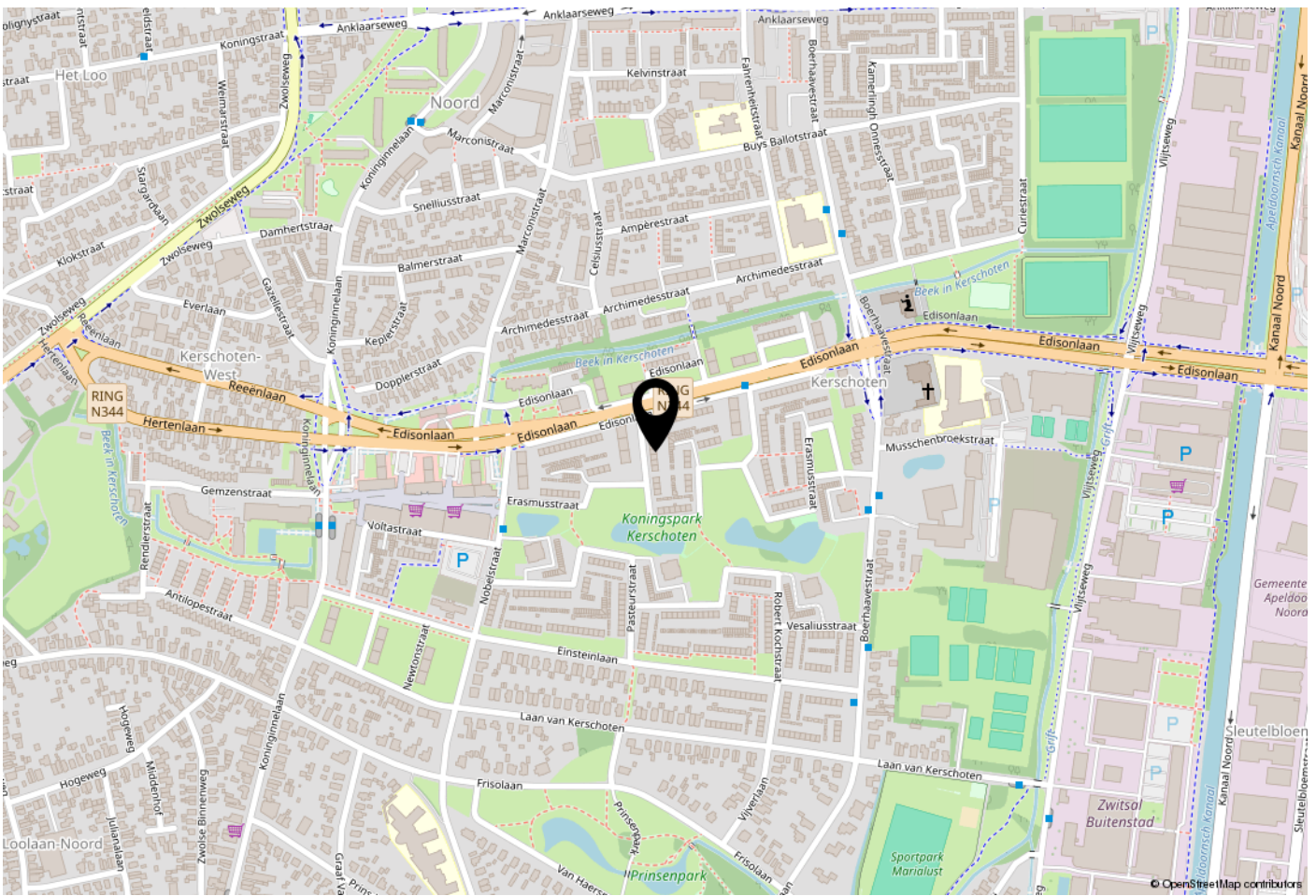
Kadastrale kaart

Uw referentie: 123

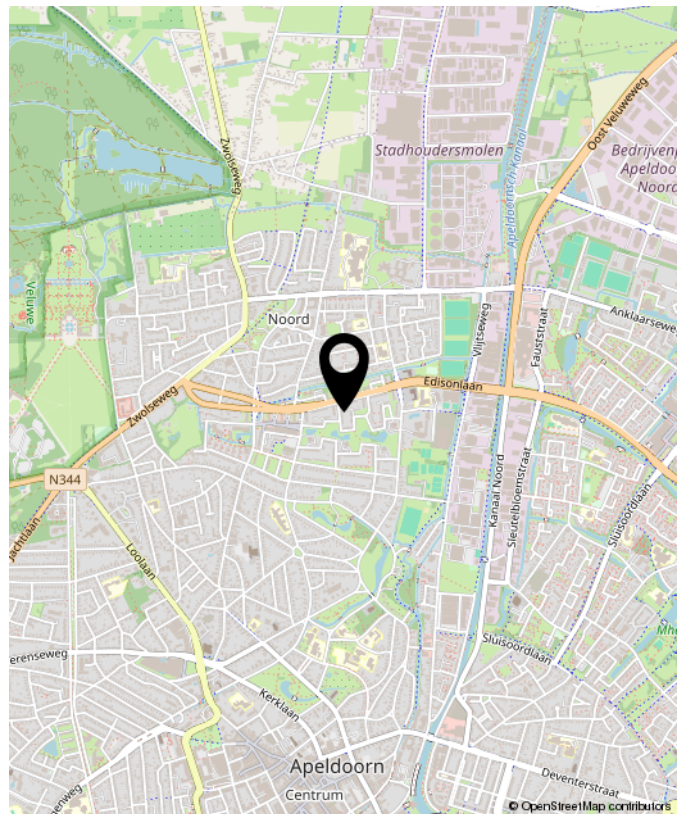


<p>12345 25</p> <p>Deze kaart is noordgericht</p> <p>Perceelnummer</p> <p>Huisnummer</p> <p>Vastgestelde kadastrale grens</p> <p>Voorlopige kadastrale grens</p> <p>Administratieve kadastrale grens</p> <p>Bebouwing</p> <p>Voor een eensluitend uittreksel, geleverd op 10 juni 2026 De bewaarder van het kadaster en de openbare registers</p>	<p>Schaal 1: 500</p> <p>Kadastrale gemeente Apeldoorn</p> <p>Sectie I</p> <p>Perceel 8442</p> <p>Aan dit uittreksel kunnen geen betrouwbare maten worden ontleend. De Dienst voor het kadaster en de openbare registers behoudt zich de intellectuele eigendomsrechten voor, waaronder het auteursrecht en het databankenrecht.</p>	
---	---	---

# LOCATIE OP DE KAART



## WOONT U HIER BINNENKORT?





## OVER GERT-JAN SCHOLTEN MAKELAARDIJ

Gert-Jan Scholten Makelaardij is een jonge en dynamische makelaardij die sinds 2015 gevestigd is aan de Loenenseweg 121 in Eerbeek. De makelaardij is opgericht door Gert-Jan Scholten vanwege zijn passie voor het vak van makelaar.

Wij bewerken de woningmarkt op een vernieuwende en onderscheidende manier hetgeen inhoudt dat wij het anders doen dan onze collega's. Wie wil er nou niet zichtbaar zijn in ons grote 1,75 meter Led scherm aan de drukste toegangsweg van Eerbeek?

Heeft u al eens een kijkje genomen op onze website [ikstagraagvooraan.nl/eerbeek](http://ikstagraagvooraan.nl/eerbeek)? Via deze site schrijven veel woningzoekers zich bij ons in. Misschien hebben wij de koper van uw woning ook al. Doe daar uw voordeel mee!

Nieuwsgierig naar onze pro-actieve werkwijze? Wij komen graag gratis en vrijblijvend bij u op de koffie om erover te praten.



Gert-Jan Scholten  
Makelaardij  
Loenenseweg 121  
6961 CP Eerbeek  
Brummen

TEL. 0313 - 65 24 25  
[info@gjsmakelaardij.nl](mailto:info@gjsmakelaardij.nl)  
[www.gjsmakelaardij.nl](http://www.gjsmakelaardij.nl)

# Huis kopen?

[ikstagraagvooraan.nl](http://ikstagraagvooraan.nl)



**GERT-JAN  
SCHOLTEN**  
MAKELAARDIJ





**INTERESSE?  
NEEM CONTACT MET ONS OP!**

**Gert-Jan Scholten**  
**Makelaardij**  
Loenenseweg 121  
6961 CP  
Eerbeek Brummen

TEL.  
0313 - 65 24 25  
[info@gjsmakelaardij.nl](mailto:info@gjsmakelaardij.nl)  
[www.gjsmakelaardij.nl](http://www.gjsmakelaardij.nl)

**GERT-JAN**  
**SCHOLTEN**  
MAKELAARDIJ 