

TE KOOP



Verzekeringen.  
Makelaars.  
Hypotheeken.

## Van Oosterom en Verhagen

Vestiging Rijswijk  
Willemstraat 27  
2282 CB Rijswijk

t (070) 399 51 41  
e info@ovmak.nl

Den Haag – Ypenburg  
Speerpunt 1  
2496 SC Den Haag

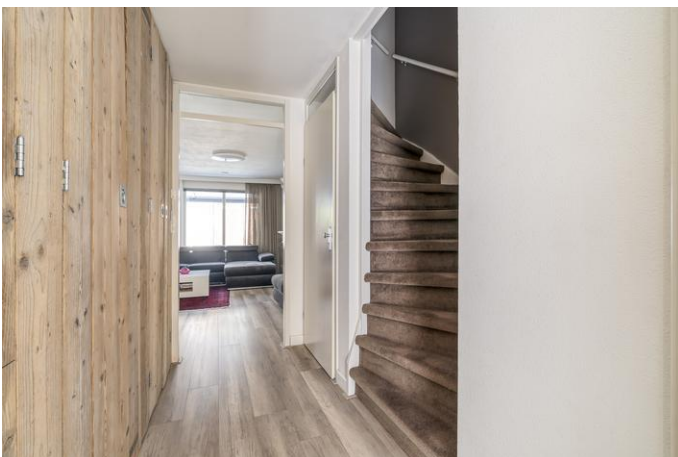
t (070) 390 87 88  
i www.ovmak.nl

Galahof 4  
2728 KE te ZOETERMEER

Vraagprijs € 519.000,- k.k.



*meer dan makelaars alleen!*



*meer dan makelaars alleen!*



*meer dan makelaars alleen!*



*meer dan makelaars alleen!*



*meer dan makelaars alleen!*



In de wijk Noordhove gelegen VERRASSENDE eengezinswoning met ZONNIGE voor- en achtertuin met berging en achterom.

De woning is GOED onderhouden en beschikt over een FRAAIE living met OPEN HAARD, MOOIE woonkeuken, SERRE, goed formaat achtertuin, 3 ruime slaapkamers op de 1e verdieping, MODERNE badkamer, WALK-IN-CLOSET, veel bergruimte en een VLIERING.

Dit sfeervolle woonhuis is gesitueerd nabij wijkpark 't Seghwaertse Hout, Benthuizerplas, wijkwinkelcentrum, recreatiegebied Noord-Aa, openbaar vervoer en uitvalswegen. De ligging is werkelijk ideaal met autovrije straatjes waar kinderen veilig kunnen spelen.

Indeling: voortuin, entree, voorportaal met veel daglicht en garderoberuimte, hal met meterkast en veel bergruimte, modern vrij hangend toilet (geheel betegeld) met hoekfontein, voorraadkast onder de trap, royale en zeer lichte 6 meter brede tuingerichte woonkamer met open haard (gas) en deur naar de fraaie serre met glazen schuifdeuren, achtertuin en stenen berging, ruime moderne woonkeuken aan de voorzijde van de woning voorzien van apothekerskast en diverse inbouwapparatuur w.o. 5 pits kookcomfort, vaatwasser, elektrische oven en een combi oven. De gehele begane grond is voorzien van een mooie laminaat vloer.

1e verdieping: lichte ruime overloop met bijzonder hoge nok en veel daglichttoetreding door schuine glaspartij (incl. elektrische zonwering), vaste kast met opstelplaats voor wasmachine en droger, ruime voorgelegen hoofdslaapkamer met vaste kaste wand inclusief schuifdeuren, airconditioning (koeling en warmte) tevens vanuit de hoofdslaapkamer toegang tot de walk-in-closet, 2e ruime achtergelegen slaapkamer, voorgelegen moderne badkamer (geheel betegeld) met inbouwspots, grote inloop douche met drain en rainshower, vrij hangend toilet, design radiator en een dubbel wastafelmeubel, 3e ruime achtergelegen slaapkamer met hoogslaper. Tevens is er op de overloop toegang tot de bergkast met CV-combiketel en warmte-terugwin-unit. Vanuit de overloop heeft men toegang tot de bergvliering middels een vlizotrap bereikbaar.

Tuin:

De woning beschikt over een zonnige voor- en achtertuin. De ruime achtertuin is voorzien van fraaie serre een stenen berging met elektra en achterom.

Aanvullende informatie:

- Eigen grond;
- Autoluwe straat;
- Energielabel volgt;
- 3 ruime slaapkamers;
- Zeer lichte overloop op de 1e verdieping met elektrisch bedienbare zonwering;
- Geheel voorzien van dubbele beglazing;
- Voor de juiste maatvoering en indeling verwijzen wij u naar de plattegronden;
- Oplevering in overleg.

*meer dan makelaars alleen!*

Interesse in dit huis? Schakel direct uw eigen NVM-aankoopmakelaar in. Uw NVM-aankoopmakelaar komt op voor uw belang en bespaart u veel tijd, geld en zorgen.

Bovenstaande informatie is door ons met de hoogst nodige zorgvuldigheid samengesteld. Door ons wordt echter geen enkele aansprakelijkheid aanvaard voor enige onvolledigheid, onjuistheid of anderszins, dan wel de gevolgen daarvan. Alle opgegeven maten en oppervlakten zijn indicatief. De woning is gemeten met gebruikmaking van de Meetinstructie, die is gebaseerd op de normen zoals vastgelegd in NEN 2580. De Meetinstructie is bedoeld om een meer eenduidige manier van meten toe te passen voor het geven van een indicatie van de gebruiksoppervlakte. De Meetinstructie sluit verschillen in meetuitkomsten niet volledig uit, door bijvoorbeeld interpretatieverschillen, afrondingen of beperkingen bij het uitvoeren van de meting. Hoewel wij de woning zorgvuldig hebben opgemeten, wordt noch door ons kantoor, noch door de verkoper enige aansprakelijkheid aanvaard voor afwijkingen in de opgegeven maten. Koper wordt in de gelegenheid gesteld om de opgegeven maten te (laten) controleren.

meer dan makelaars alleen!

## Kenmerken

|                 |   |
|-----------------|---|
| Woonoppervlakte | 136 m <sup>2</sup>                      |
| Perceel         | 150 m <sup>2</sup>                      |
| Kamers          | 4 kamer(s) waarvan 3 slaapkamer(s)      |
| Soort woning    | Eengezinswoning                         |
| Type            | Tussenwoning                            |
| Tuin            | Achtertuint, voortuin 42 m <sup>2</sup> |
| Tuinligging     | Noord, Oost                             |
| Garage          | Geen garage                             |
| Bouwjaar        | 2001                                    |



Verzekeringen.  
Makelaars.  
Hypothekeken.

## Van Oosterom en Verhagen

Vestiging Rijswijk  
Willemstraat 27  
2282 CB Rijswijk

Den Haag – Ypenburg  
Speerpunt 1  
2496 SC Den Haag

t (070) 399 51 41  
e info@ovmak.nl

t (070) 390 87 88  
i www.ovmak.nl

- Aankoop – Verkoop
- Huur – Verhuur
- Beheer
- Taxaties
- Hypotheken
- Verzekeringen
- Verhuisservice
- Opslagservice

