



Goudhoekweg 39 - Oostvoorne

Vraagprijs € 750.000,- k.k.

Omschrijving

Deze ruime twee-onder-een-kapwoning met garage is een ideale gezinswoning, gelegen op een mooie locatie in Oostvoorne. De woning beschikt over een ruime voor- en achtertuin en biedt parkeergelegenheid op de eigen oprit. Verder is er een lichte living, moderne badkamer en zijn er 4 ruime slaapkamers.

Deze woning bevindt zich in een rustige, kindvriendelijke straat met alle voorzieningen binnen handbereik. Het gezellige centrum van Oostvoorne en een supermarkt liggen op loopafstand, wat het dagelijks gemak vergroot.

Indeling

Begane grond

De entree van de woning is voorzien van een nette gietvloer die doorloopt over de gehele begane grond. Vanuit de hal heeft u toegang tot de meterkast en het separate toilet met fonteintje. De hal leidt verder naar het leefgedeelte van de woning.

De lichte woonkamer is verrassend ruim en voorzien van grote ramen en openslaande deuren die zorgen voor veel natuurlijk daglicht. De grote ruimte biedt genoeg mogelijkheden om een gezellige zithoek in te richten. Daarnaast is er een sfeervolle houtkachel die zorgt voor extra gezelligheid. Via de openslaande deuren heeft u direct toegang tot de royale achtertuin.

De open keuken is praktisch ingericht met een spoelbak, gasfornuis en afzuigkap. Met een oppervlakte van circa 21,5m² biedt het veel ruimte voor een ruime eettafel. Dankzij het grote raam aan de zijde van de keuken komt er ook veel natuurlijk licht binnen, wat de ruimte extra aangenaam maakt.

Tussen de woonkamer en keuken bevinden zich twee handige bergkasten en de trapopgang naar de eerste verdieping is hier eveneens te vinden.

1e verdieping

De overloop is voorzien van een marmoleumvloer, welke is doorgelegd over de volledige eerste verdieping. Vanaf de overloop is toegang tot drie slaapkamers, de moderne badkamer en de trapopgang naar de tweede verdieping.

De hoofdslaapkamer bevindt zich aan de voorzijde van de woning en heeft een oppervlakte van circa 16m². Deze kamer is voorzien van een charmant Frans balkon. Aan de achterzijde liggen slaapkamer 2 en 3, waarbij de tweede kamer circa 15m² meet en de derde circa 14m². Vrijwel alle ramen in deze kamers zijn voorzien van sfeervolle houten binnen luiken.

De in 2019 vernieuwde badkamer heeft een moderne uitstraling en is ingericht met een inloopdouche, een zwevend toilet en een wastafelmeubel.

2e verdieping

Via de vaste trap komt u direct in de vierde slaapkamer, gelegen op zolder. De ruimte is afgewerkt met een PVC-vloer en wordt dankzij de dakramen aangenaam verlicht door natuurlijk daglicht. Er is voldoende ruimte om deze kamer naar wens in te richten en er zijn praktische knieschotten voor extra bergruimte. Tevens bevinden zich hier de opstelling van de cv-ketel en de aansluitingen voor

wasmachine en droger.

Tuin

De ruime voortuin is voornamelijk betegeld en deels aangelegd met kiezelsteentjes en borders voor het groen. Er is voldoende ruimte om de auto op eigen terrein te parkeren en vanuit de voortuin heeft u directe toegang tot de garage, ideaal voor extra opslag. Bij de voordeur bevindt zich een overkapping die zorgt voor een beschutte entree. Via de zijtuin loopt u gemakkelijk door naar de achtertuin.

De achtertuin is deels bestraat en deels voorzien van een gazon en kiezelsteentjes. Ook vanuit de achtertuin is de garage bereikbaar via een loopdeur.

Algemeen

Bouwjaar 2000

Inhoud 614m³.

365m² eigen grond.

De kozijnen zijn uitgevoerd in hardhout en voorzien van dubbel glas.

De woning wordt verwarmd middels een cv-combiketel met radiatoren (merk: Remeha, bouwjaar: 2014). Deze cv-combi levert ook het warme water in de woning.

Oplevering in overleg.

Kenmerken

Vraagprijs	€ 750.000,- k.k.
Soort	Woonhuis
Type woning	2-onder-1-kapwoning
Aantal kamers	5 kamers waarvan 4 slaapkamer(s)
Inhoud woning	614 m ³
Perceel oppervlakte	365 m ²
Gebruiksoppervlakte woonfunctie	156 m ²
Soort woning	Eengezinswoning
Bouwjaar	2000
Ligging	Aan rustige weg, in woonwijk
Tuin	Achtereinde, voortuin, zijtuin 130 m ²
Garage	Aangebouwd steen 17 m ² (646 bij 270 cm)
Verwarming	C.V.-Ketel
CV Ketel type en bouwjaar	Remeha 2014
Isolatie	Dakisolatie, Muurisolatie, Vloerisolatie, Dubbel glas, Volledig geïsoleerd

Locatie

Goudhoekweg 39
3233 AM OOSTVOORNE



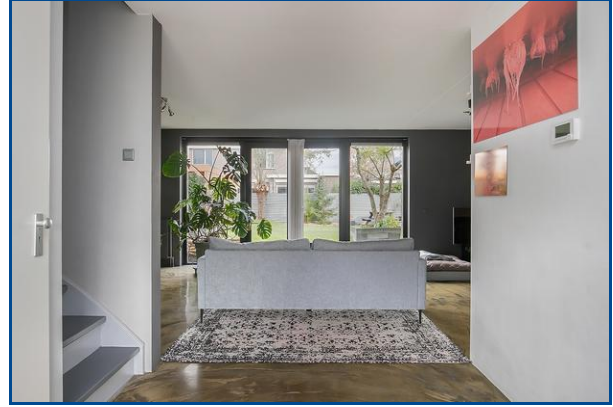
Foto's



Foto's



Foto's



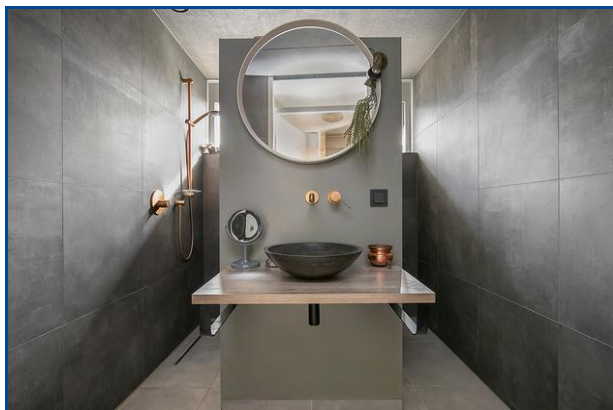
Foto's



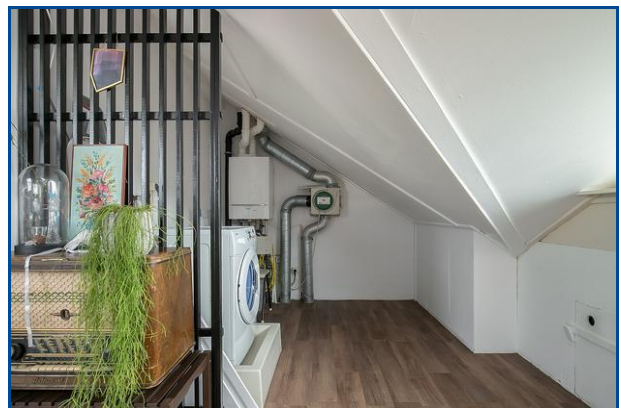
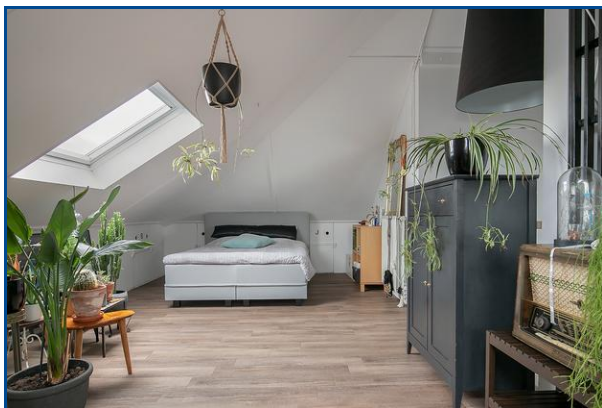
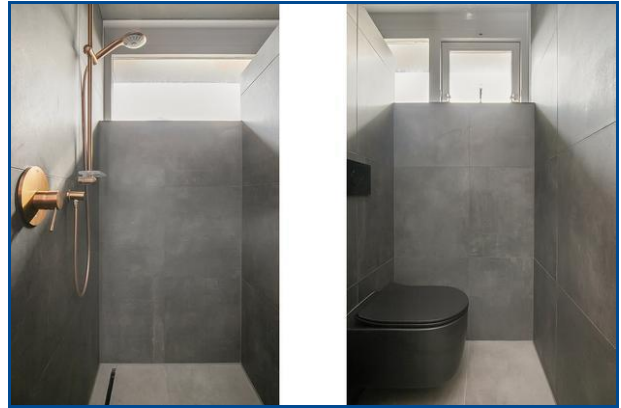
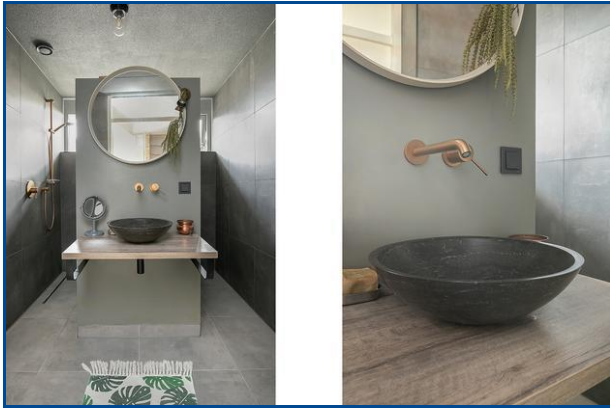
Foto's



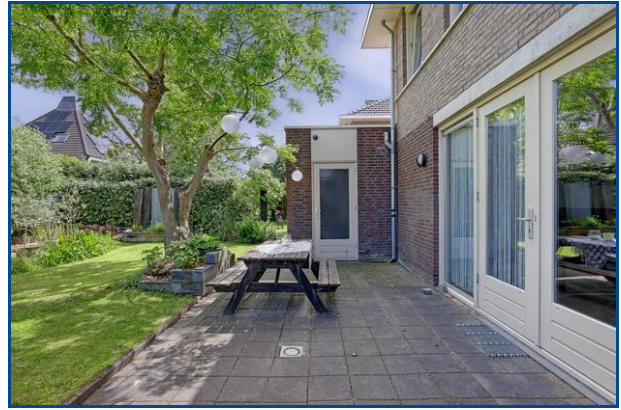
Foto's



Foto's



Foto's

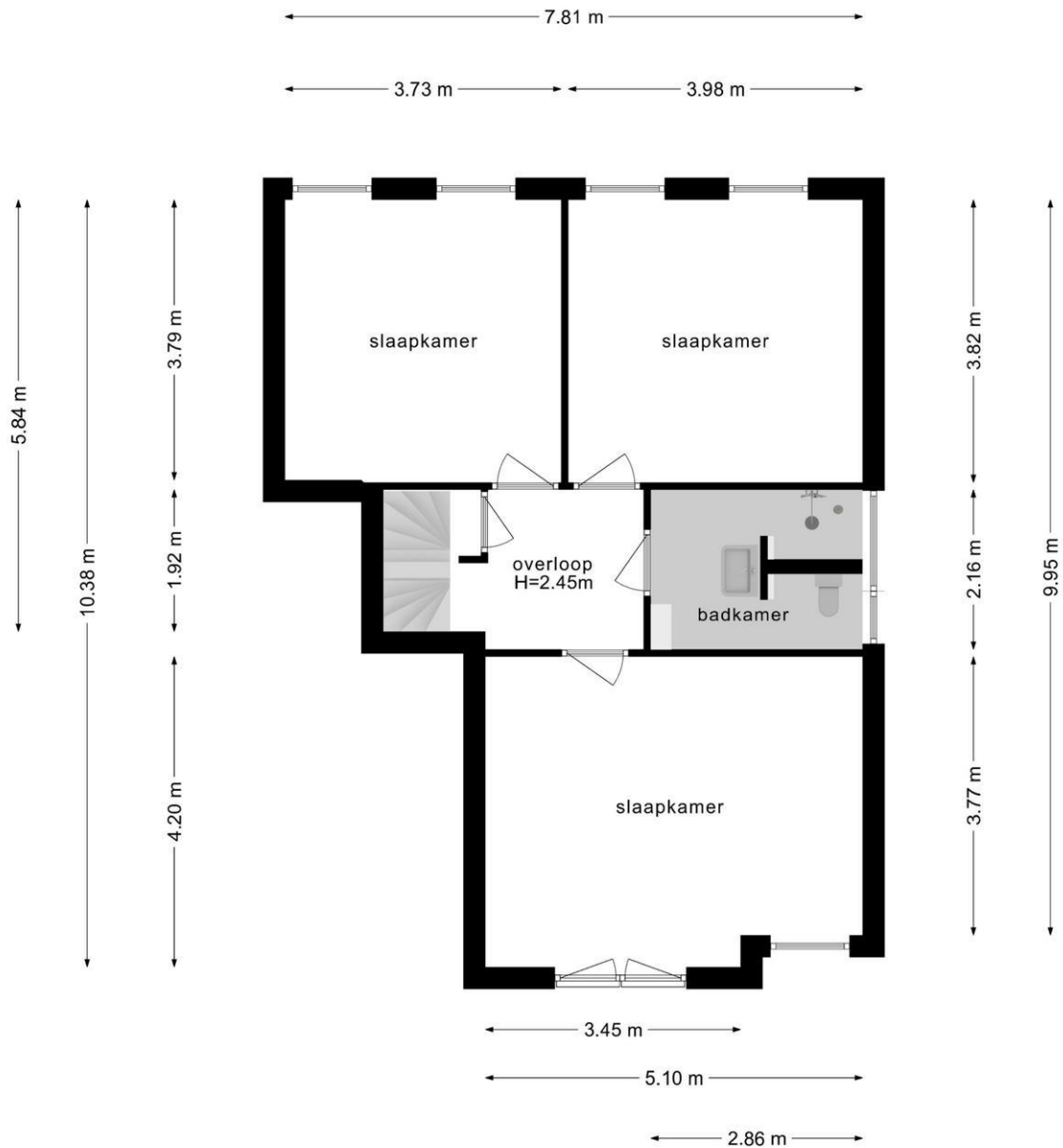


Foto's

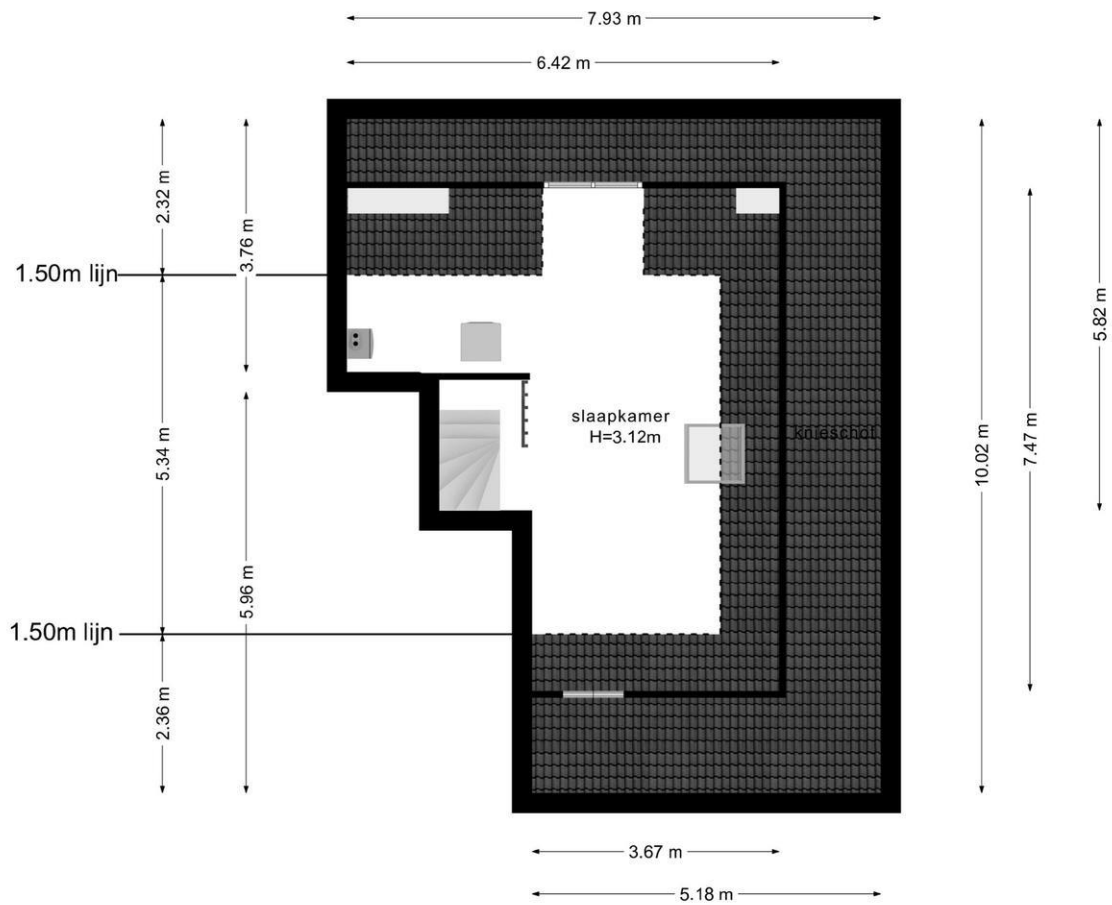




Deze plattegronden zijn opgemaakt voor indicatieve doeleinden.
Hieraan kunnen geen rechten worden ontleend.



Deze plattegronden zijn opgemaakt voor indicatieve doeleinden.
Hieraan kunnen geen rechten worden ontleend.



Deze plattegronden zijn opgemaakt voor indicatieve doeleinden.
Hieraan kunnen geen rechten worden ontleend.