

06 53 19 88 77

info@smolenaersmakelaardijbv.nl
smolenaersmakelaardijbv.nl

KALLESTRAAT 27 HUNSEL

VRAAGPRIJS € 495.000 K.K.

‘ Charmant, goed onderhouden en verrassend ruim: dé ideale vrijstaande woning op een fijne plek in Hunsel ’

KENMERKEN

Overdracht

Vraagprijs	€ 495.000,- k.k.
Aanvaarding	in overleg

Type object	vrijstaande woning
Bouwperiode	1960-1970
Isolatie	dakisolatie, muurisolatie

Oppervlaktes en inhoud

Perceeloppervlakte	506 m ²
Woonoppervlakte	110 m ²
Inhoud	672 m ³

Aantal slaapkamers	3
--------------------	---

Ligging	in woonwijk
---------	-------------

Type tuin	achtertuin, voortuin, zijtuin
Oriëntatie	noordoost
Staat	fraai aangelegd

Binnen	goed
Buiten	goed

Energie label	C
---------------	---

OMSCHRIJVING

Op een prettige locatie in een rustige woonwijk staat deze charmante en uitstekend onderhouden vrijstaande woning. De woning biedt een fijne combinatie van karakter, comfort en praktische leefruimte. Met drie slaapkamers, een grote garage, kunststof kozijnen met HR++ beglazing, 12 zonnepanelen en een verzorgde tuin rondom is dit een ideale plek voor gezinnen of liefhebbers die op zoek zijn naar rust, ruimte en comfortabel wonen.

Kenmerken

- Vrijstaande woning
- Volledig vernieuwde keuken (2025)
- Kunststof kozijnen met HR++ beglazing
- 12 zonnepanelen
- 3 slaapkamers
- De woning is volledig voorzien van rolluiken
- Grote garage en ruime tuin
- Energielabel C
- Rustige ligging in woonwijk
- Goed onderhouden, zowel binnen als buiten

Begane grond

De woning heeft een praktische indeling met een lichte doorzonwoonkamer met eiken parketvloer, waar grote raampartijen zorgen voor een aangename sfeer en veel daglicht. In deze ruimte is in 2024 een moderne Daikin airco geplaatst, wat zorgt voor een prettig binnenklimaat in alle seizoenen.

Vanuit de woonkamer of hal bereik je de keuken, die in 2025 volledig is vernieuwd. Deze moderne keuken is voorzien van een combimagnetron-oven, inductiekookplaat met afzuigkap, vaatwasser, Quooker en koelkast. Dankzij de ruime werk- en opbergmogelijkheden is koken hier zowel praktisch als plezierig.

Aansluitend bevindt zich de bijkeuken met witgoed aansluitingen voor wasmachine en droger, ruimte voor een extra koelkast of diepvries, een klein keukentje en het toilet. Vanuit hier is er toegang tot de ruime garage — ideaal voor opslag, een werkplek, fietsen of het parkeren van een auto. De garage heeft openslaande deuren naar de oprit en een deur naar de achtertuin.

Eerste verdieping

Op de eerste verdieping bevinden zich drie ruime slaapkamers en een nette badkamer met wastafel, ligbad, douchecabine en toilet. In één van de slaapkamers is eveneens een Daikin airco geplaatst (2024), wat zorgt voor extra comfort tijdens warme zomerdagen. Eén kamer beschikt over twee ingebouwde kasten voor extra bergruimte.

Daarnaast beschikt de woning over een kelder, ideaal voor provisie, en een bergzolder waar zich ook de Nefit cv-ketel (bouwjaar 2018) bevindt. Zowel de kelder als de zolder bieden extra opslagruimte.

Tuin

De diepe achtertuin, gelegen op het noordoosten, is een heerlijke plek om te ontspannen en te genieten van het buitenleven. De tuin is verzorgd aangelegd met groen, borders, een terras en een vijver. Achterin de tuin bevindt zich een sfeervolle overkapping, waardoor je hier het hele jaar door comfortabel kunt zitten. De tuin is via een pad en poort ook vanaf de voorzijde bereikbaar.

Ligging

De woning ligt in het gezellige dorp Hunsel, waar rust en ruimte hand in hand gaan. In het dorp vind je onder meer een grote buitenspeeltuin, en voorzieningen zoals winkels en sportfaciliteiten zijn dichtbij. Binnen enkele minuten bereik je de Maasplassen of het pittoreske Thorn. Via de nabijgelegen A2 ben je in circa 5 minuten op de snelweg. De steden Weert en Roermond liggen op ongeveer 15 minuten rijden, terwijl Eindhoven en Maastricht binnen een half uur bereikbaar zijn. België ligt letterlijk om de hoek.













jan	feb	mrt	apr	mei	jun	jul	aug	sep	okt	nov	dec
tjeu 13	trinus 17	tom 15	rick 9	stijn 2	jo 7	kerst 1	mam 2	marianne 7	melba 6	charly 1	sus 6
lisa 16		ellis 15	teun 23	tom 6	puma 20	stefan 4	nicole 28	lars 20	paulette 17	ralf 6	map 20
marloes 16		pap 29		hans 25		lay 5	bobbe 29	amber 26		monique 12	peter 24
fleur 22				moeder 26		pi 14		nienke 28		karin 21	maarten 24
thijs 25				wout 29		bush 29				antob 28	







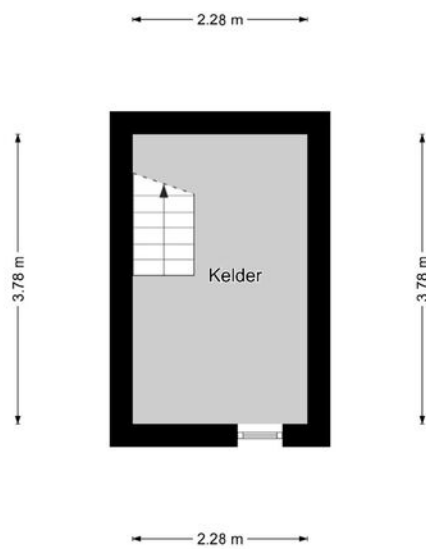






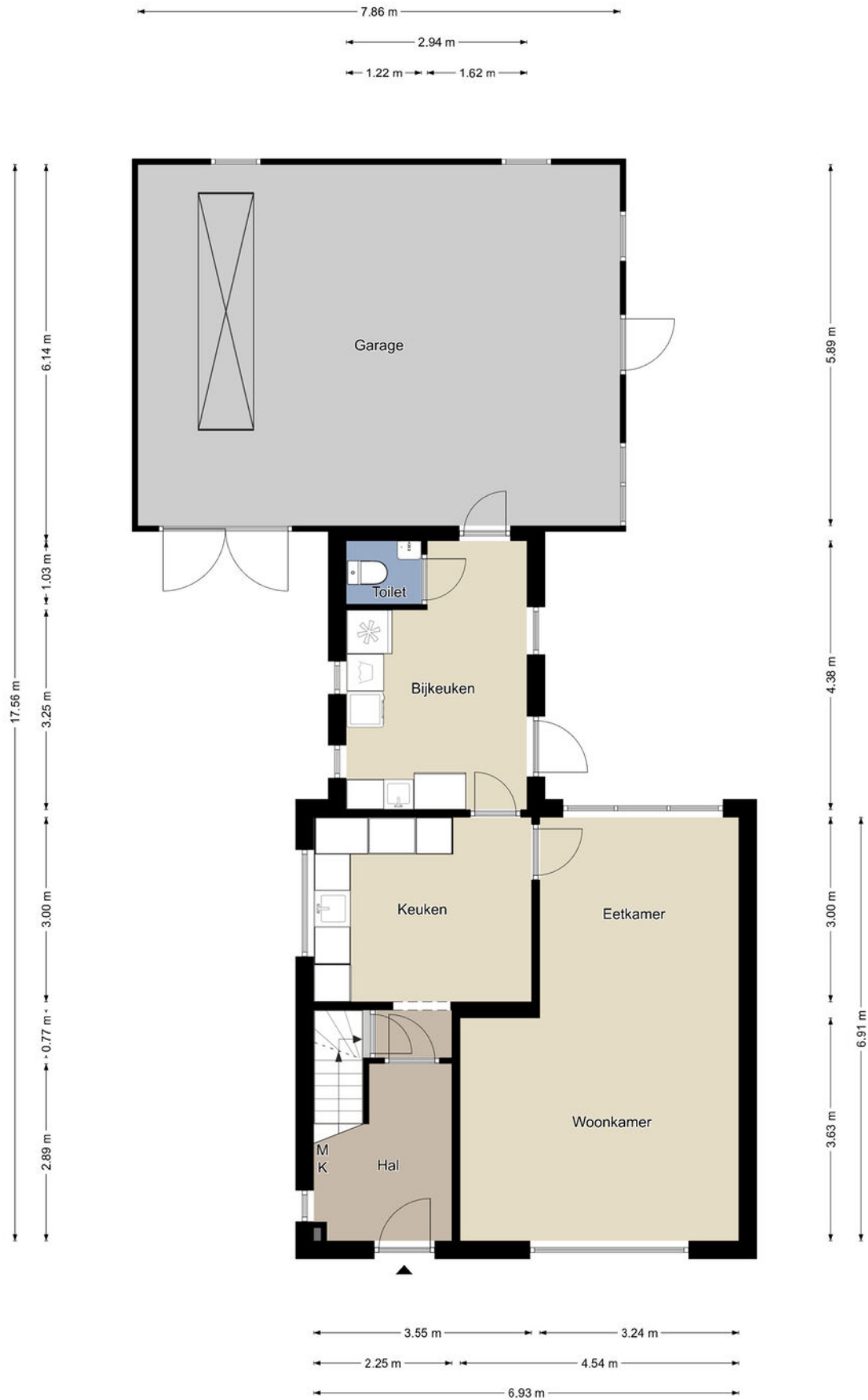






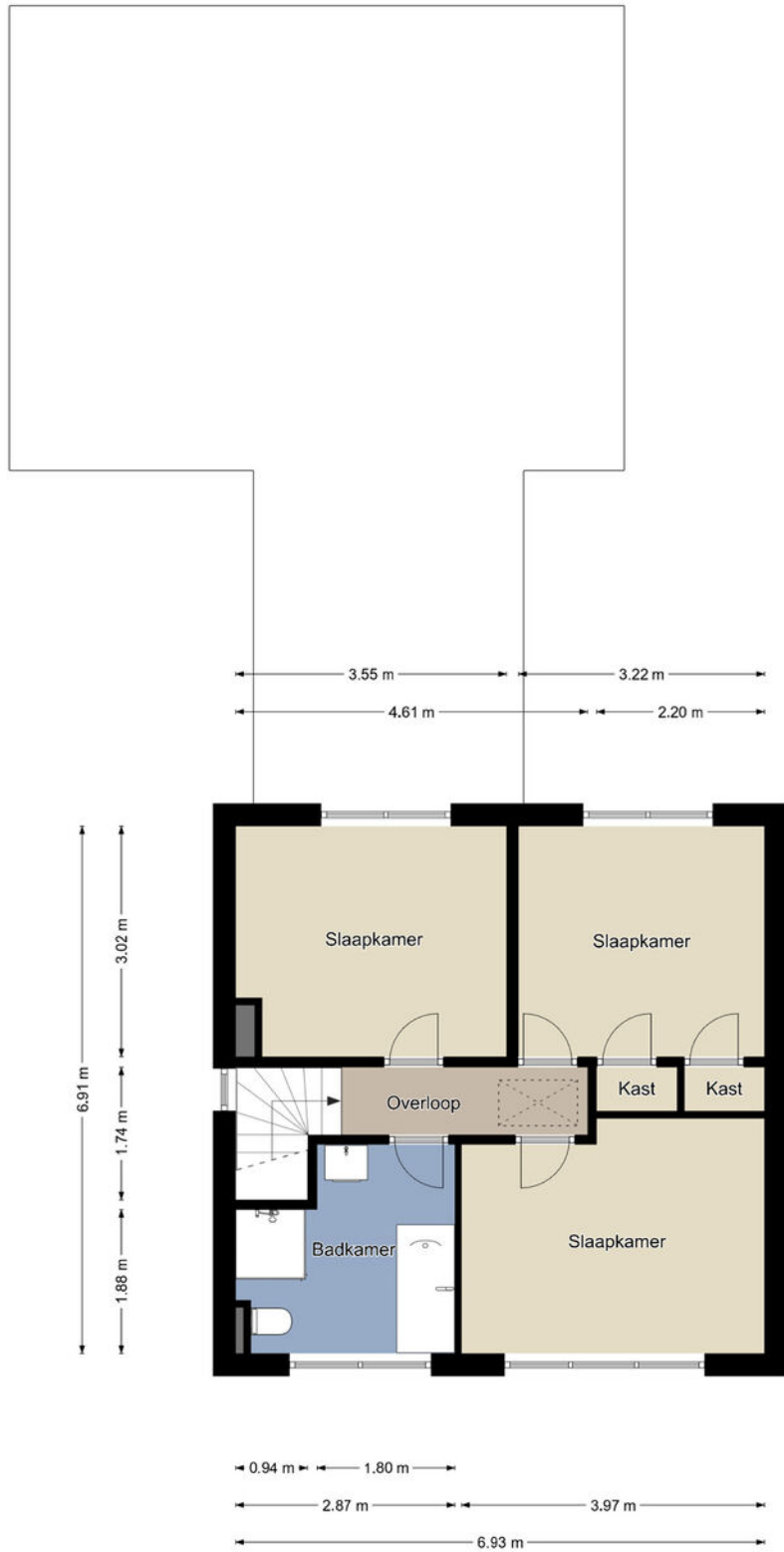
Kelder

De plattegronden zijn geproduceerd voor promotionele doeleinden en ter indicatie.
Aan de plattegronden kunnen geen rechten worden ontleend.
©MaKeRS Vastgoedpromotie



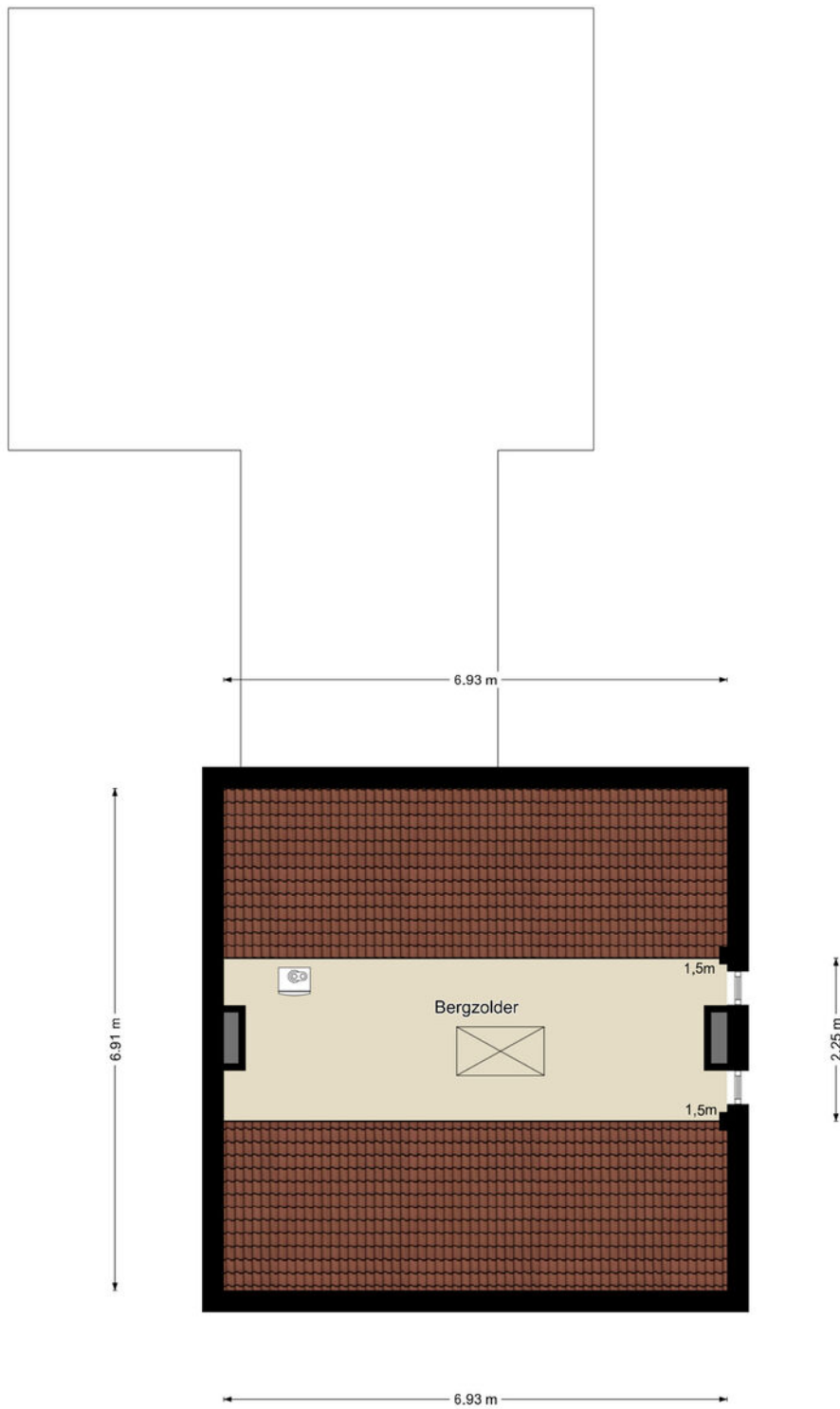
Begane grond

De plattegronden zijn geproduceerd voor promotionele doeleinden en ter indicatie.
 Aan de plattegronden kunnen geen rechten worden ontleend.
 ©MaKeRS Vastgoedpromotie



Eerste verdieping

De plattegronden zijn geproduceerd voor promotionele doeleinden en ter indicatie.
 Aan de plattegronden kunnen geen rechten worden ontleend.
 ©MaKeRS Vastgoedpromotie



Tweede verdieping

De plattegronden zijn geproduceerd voor promotionele doeleinden en ter indicatie.
Aan de plattegronden kunnen geen rechten worden ontleend.
©MaKeRS Vastgoedpromotie

KADASTRALE KAART

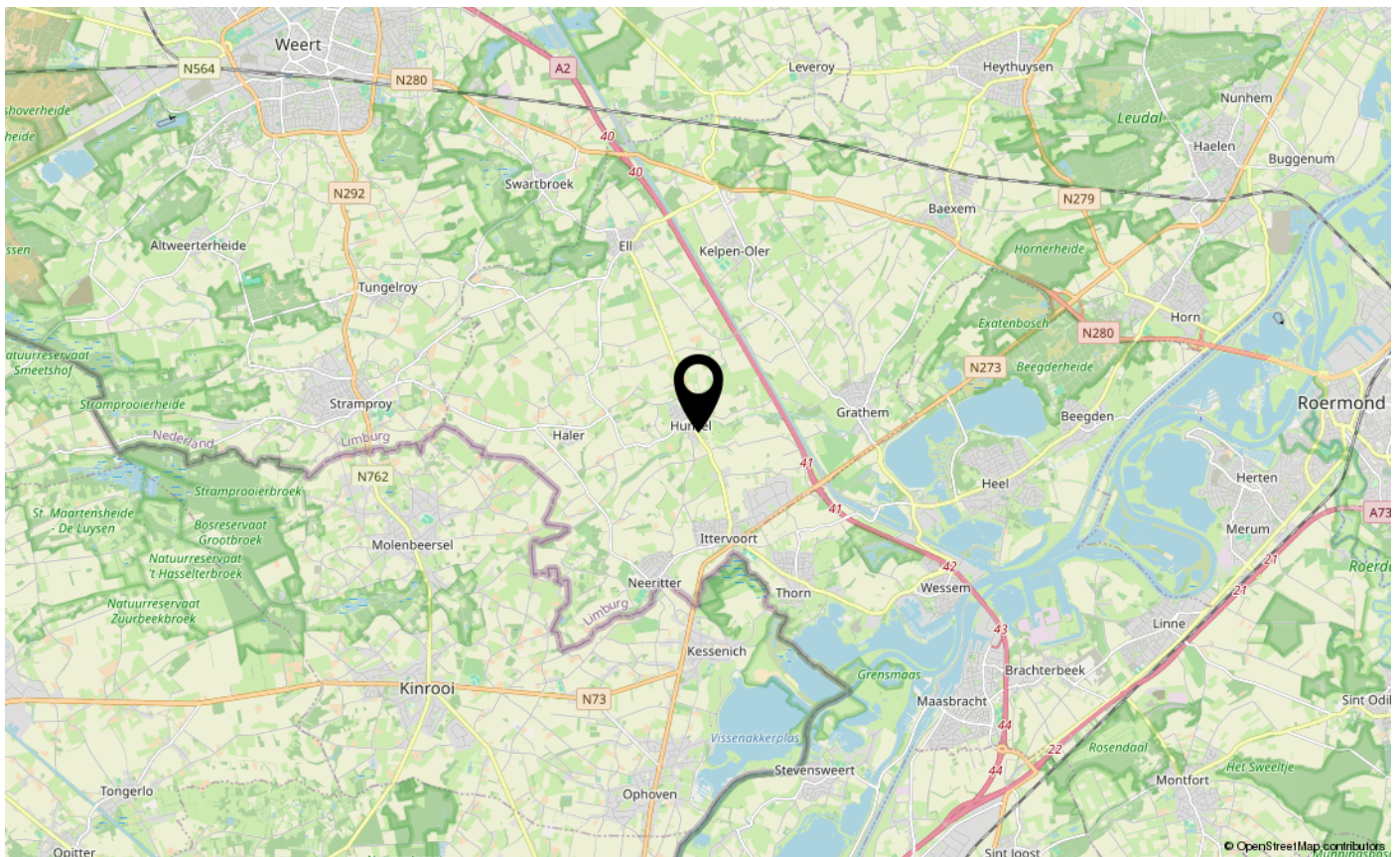
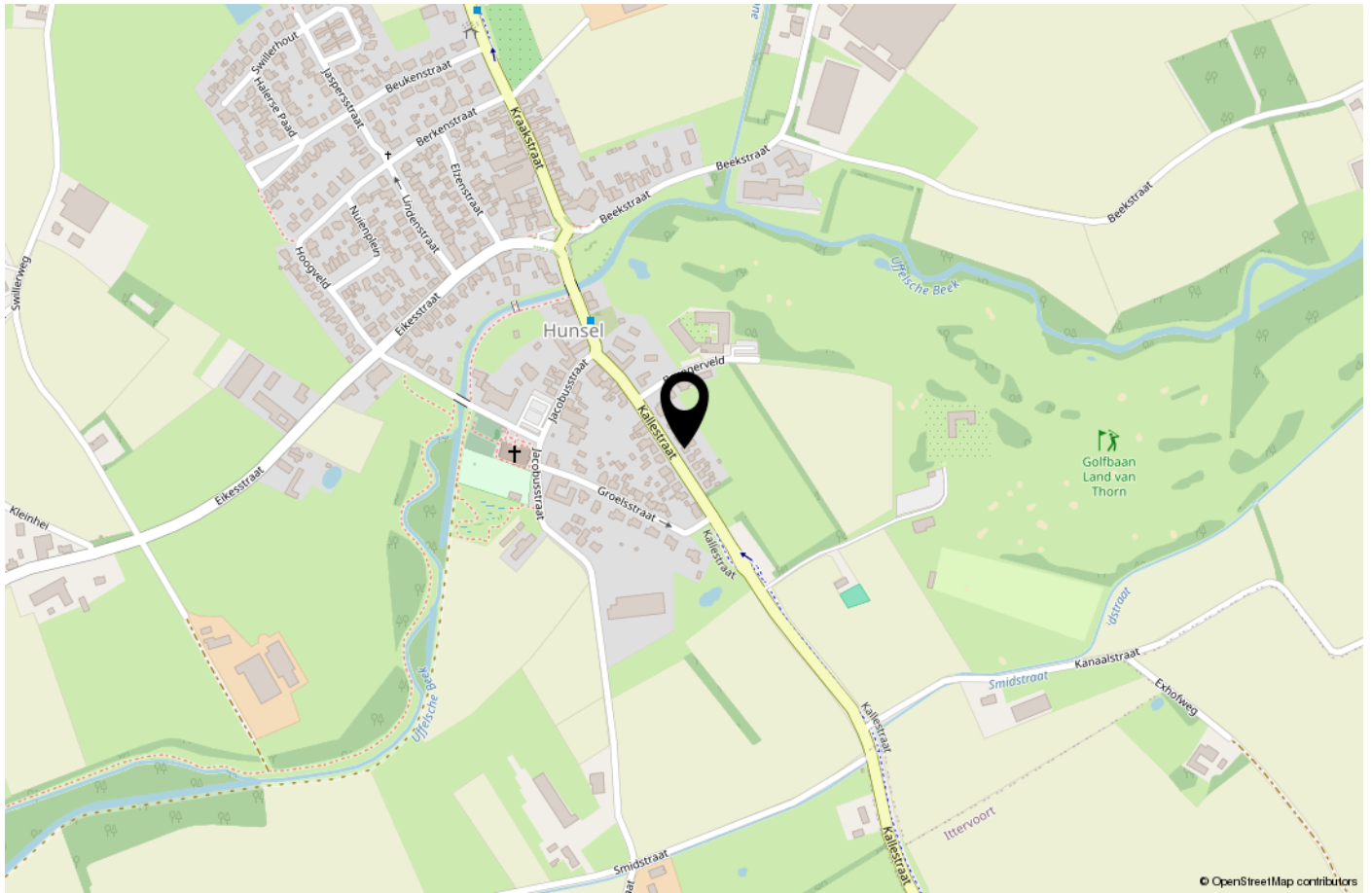
Kadastrale kaart

Uw referentie: ---



12345	Deze kaart is noordgericht	Schaal 1: 500	
Perceelnummer			
25	Huisnummer	Kadastrale gemeente Hunsel	
—	Vastgestelde kadastrale grens	Sectie B	
—	Voorlopige kadastrale grens	Perceel 2911	
—	Administratieve kadastrale grens		
—	Bebouwing		
Voor een eensluidend uittreksel, geleverd op 29 april 2026 De bewaarder van het kadaster en de openbare registers		Aan dit uittreksel kunnen geen betrouwbare maten worden ontleend. De Dienst voor het kadaster en de openbare registers behoudt zich de intellectuele eigendomsrechten voor, waaronder het auteursrecht en het databankenrecht.	

LOCATIE OP DE KAART





Bij Polderte 16 | 6005 SP | Weert

06 53 19 88 77

info@smolenaersmakelaardijbv.nl | smolenaersmakelaardijbv.nl

smolen△ers

Interesse en meer informatie?

NEEM CONTACT OP MET ONS KANTOOR