



URBAN HOMIES

TAILOR-MADE REAL ESTATE AND RELOCATION SERVICES



KUDELSTAART

Fonteinkruidhof 36

Vraagprijs: € 650.000 k.k.

www.fonteinkruidhof36.nl



WELKOM AAN DE
Fonteinkruidhof 36



VRAAGPRIJS

€ 650.000
k.k.



WOONOPPERVLAKTE

137 m²



PERCELOPPERVLAKTE

137 m²



AANTAL KAMERS

6 (5
slaapkamers)



BOUWJAAR

2008



ENERGIELABEL

A

Fonteinkruidhof 36, Kudelstaart

Ruime en energiezuinige eengezinswoning van 136,8 m² met vijf slaapkamers, zonnige tuin op het zuidwesten en energielabel A

Op een rustig en autoluw hofje in Kudelstaart staat deze uitstekend onderhouden eengezinswoning uit 2008. Met een woonoppervlakte van 136,8 m², een perceel van 137 m², vijf volwaardige slaapkamers, een zonnige achtertuin op het zuidwesten en energielabel A biedt deze woning volop ruimte en comfort voor het hele gezin.

De woning is gelegen op eigen grond en heeft een fijne, rustige ligging zonder autoverkeer direct voor de deur. De verzorgde voortuin vormt een uitnodigende entree en draagt bij aan het vriendelijke karakter van de woning.

Indeling

Begane grond

Via de hal met meterkast en separaat toilet kom je in de ruime en lichte woonkamer. Dankzij de openslaande deuren loopt de woonkamer naadloos over in de zonnige achtertuin, waardoor binnen en buiten op een natuurlijke manier met elkaar worden verbonden. De woonkamer is afgewerkt met een nette laminaatvloer en beschikt over een praktische trapkast met veel bergruimte.

De moderne open keuken biedt veel werk- en kastruimte en is compleet uitgevoerd met diverse inbouwapparatuur, waaronder een oven, magnetron, vaatwasser, inbouwkoelkast, inbouwvriezer, gaskookplaat, afzuigkap en een kokendwaterkraan.

De achtertuin is gunstig gelegen op het zuidwesten, waardoor je tot in de avond van de zon kunt genieten. Achterin de tuin bevinden zich een vrijstaande berging en een praktische achterom.

Eerste verdieping

De eerste verdieping beschikt over drie goed bemeten slaapkamers, waarvan één momenteel is ingericht als kleedkamer. Uiteraard is deze ruimte ook uitstekend geschikt als werk-, kinder- of logeerkamer.

De badkamer is compleet ingericht met een inloopdouche, wastafel, tweede toilet en praktische bergruimte.

Tweede verdieping

Op de tweede verdieping bevinden zich nog eens twee ruime slaapkamers. Daarnaast is er een aparte wasruimte met aansluitingen voor wasmachine en droger en een wasbak. Ook vind je hier de cv-installatie en een royale vliering, bereikbaar via een vlizotrap, die verrassend veel extra bergruimte biedt.

Omgeving



Fonteinkruidhof is gelegen in een rustige, kindvriendelijke woonwijk met diverse speelvoorzieningen en veel groen. Op loopafstand bevinden zich het winkelcentrum van Kudelstaart, basisscholen, kinderopvang, sportverenigingen en horecagelegenheden. Ook de Westeinderplassen liggen op korte afstand en bieden volop mogelijkheden voor recreatie, watersport en wandelen. Daarnaast zijn uitvalswegen richting Aalsmeer, Amstelveen, Schiphol, Amsterdam en Haarlem eenvoudig bereikbaar en zijn er goede openbaarvervoersverbindingen in de nabije omgeving.

Bijzonderheden

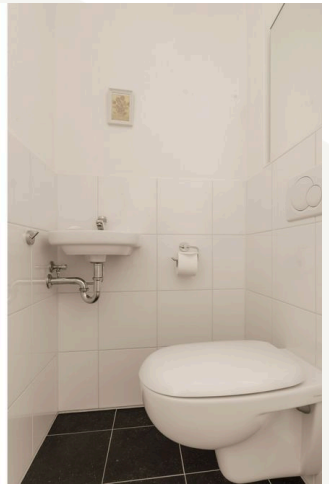
- * Woonoppervlakte ca. 136,8 m²
- * Perceeloppervlakte 137 m²
- * Bouwjaar 2008
- * Gelegen op eigen grond
- * Energielabel A
- * Houten kozijnen
- * Rustige ligging aan een autoluw hofje
- * Vijf volwaardige slaapkamers
- * Lichte woonkamer met openslaande deuren naar de tuin
- * Moderne open keuken met complete inbouwapparatuur
- * Zonnige achtertuin op het zuidwesten
- * Vrijstaande berging en achterom
- * Aparte wasruimte
- * Royale vlissing met veel bergruimte
- * Praktische trapkast
- * Instapklare gezinswoning

De notaris is Kuin van Overbeek te Amsterdam, ivm machtiging die door de verkopers is afgegeven. Het koopcontract dat zal worden gehanteerd is het model Ring Amsterdam.

DISCLAIMER

Deze informatie is door ons met grote zorgvuldigheid samengesteld. Wij stellen ons echter niet aansprakelijk voor enige onvolledigheid of onjuistheden en de gevolgen daarvan. Wij hebben de woning nauwkeurig laten inmeten, toch kan het gebeuren dat een tweede meting van onze metrage afwijkt. Urban Homies BV en de verkoper zijn niet aansprakelijk voor afwijkingen in de opgegeven maten. Urban Homies BV stelt de aspirant-koper in de gelegenheid de opgegeven maten te (laten) controleren en koper heeft zelf de plicht naar alle relevante zaken te onderzoeken.



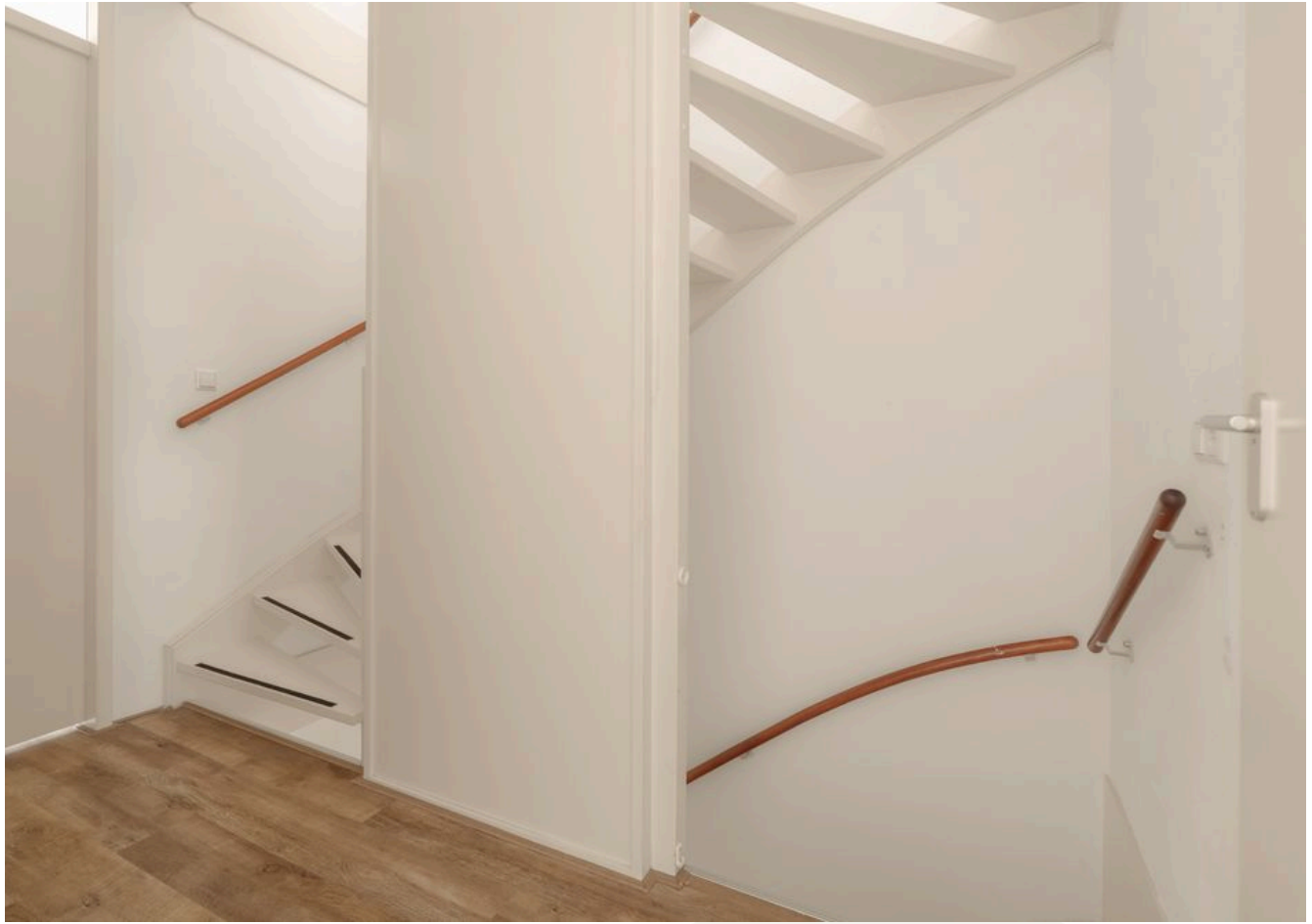


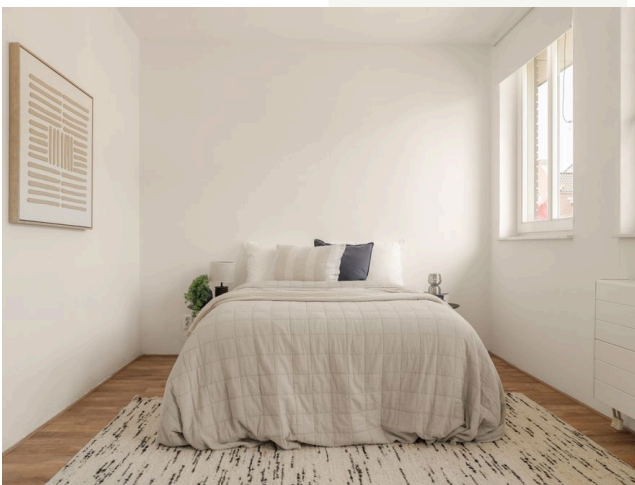












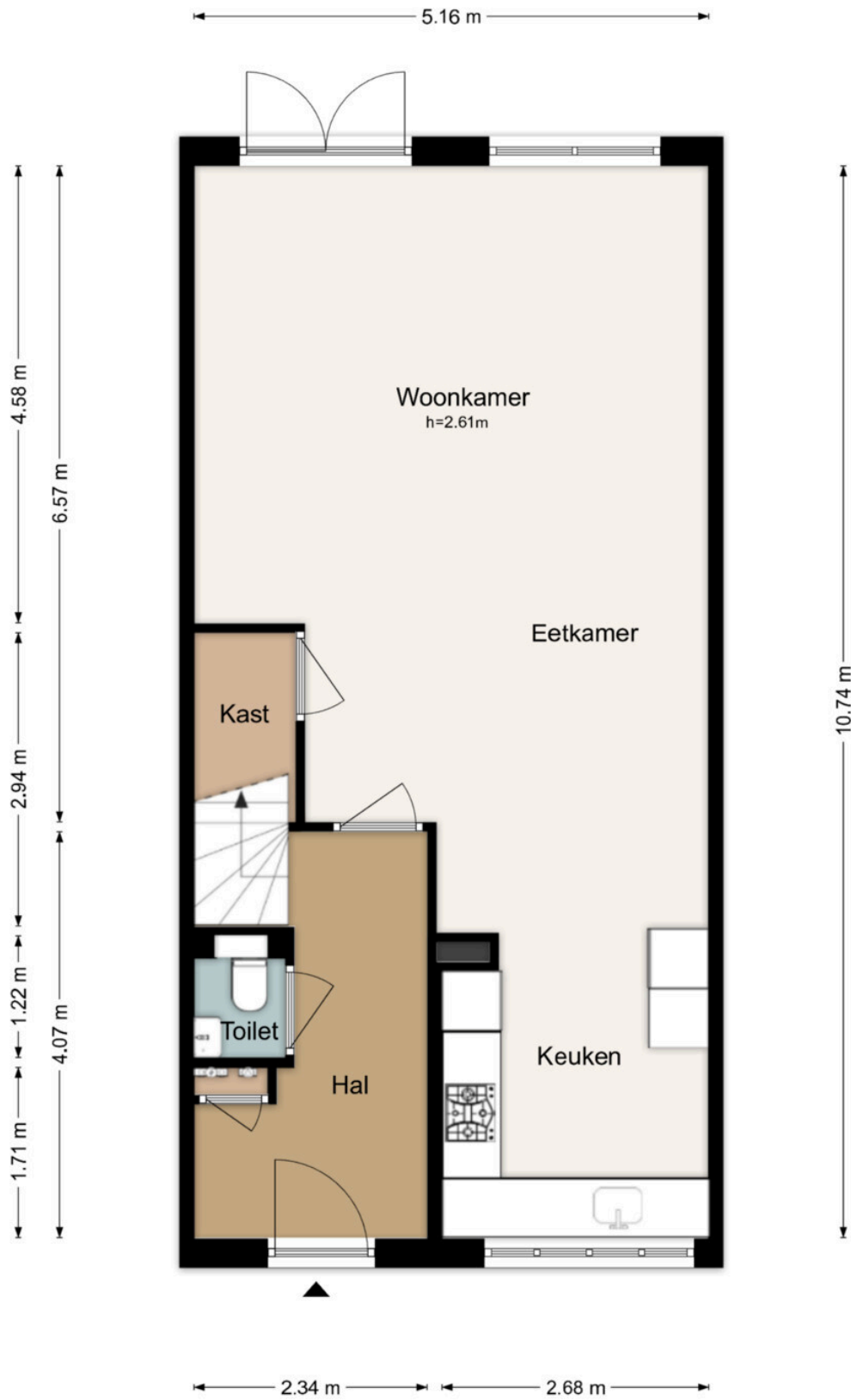






Plattegrond

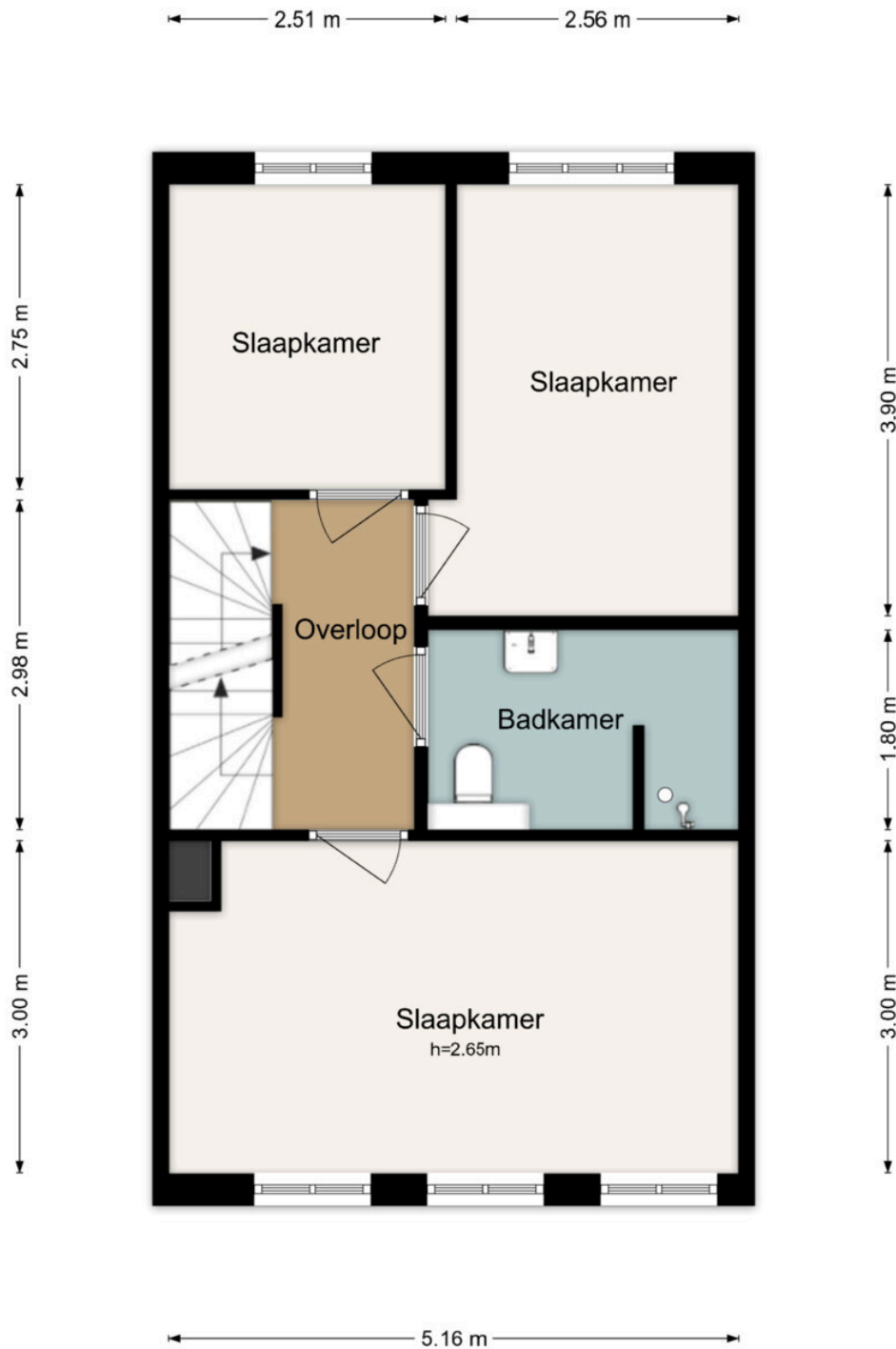
Fonteinkruidhof 36 - Kudelstaart Begane Grond



De plattegronden zijn geproduceerd voor promotionele doeleinden en ter indicatie.
Aan de plattegronden kunnen geen rechten worden ontleend

Plattegrond

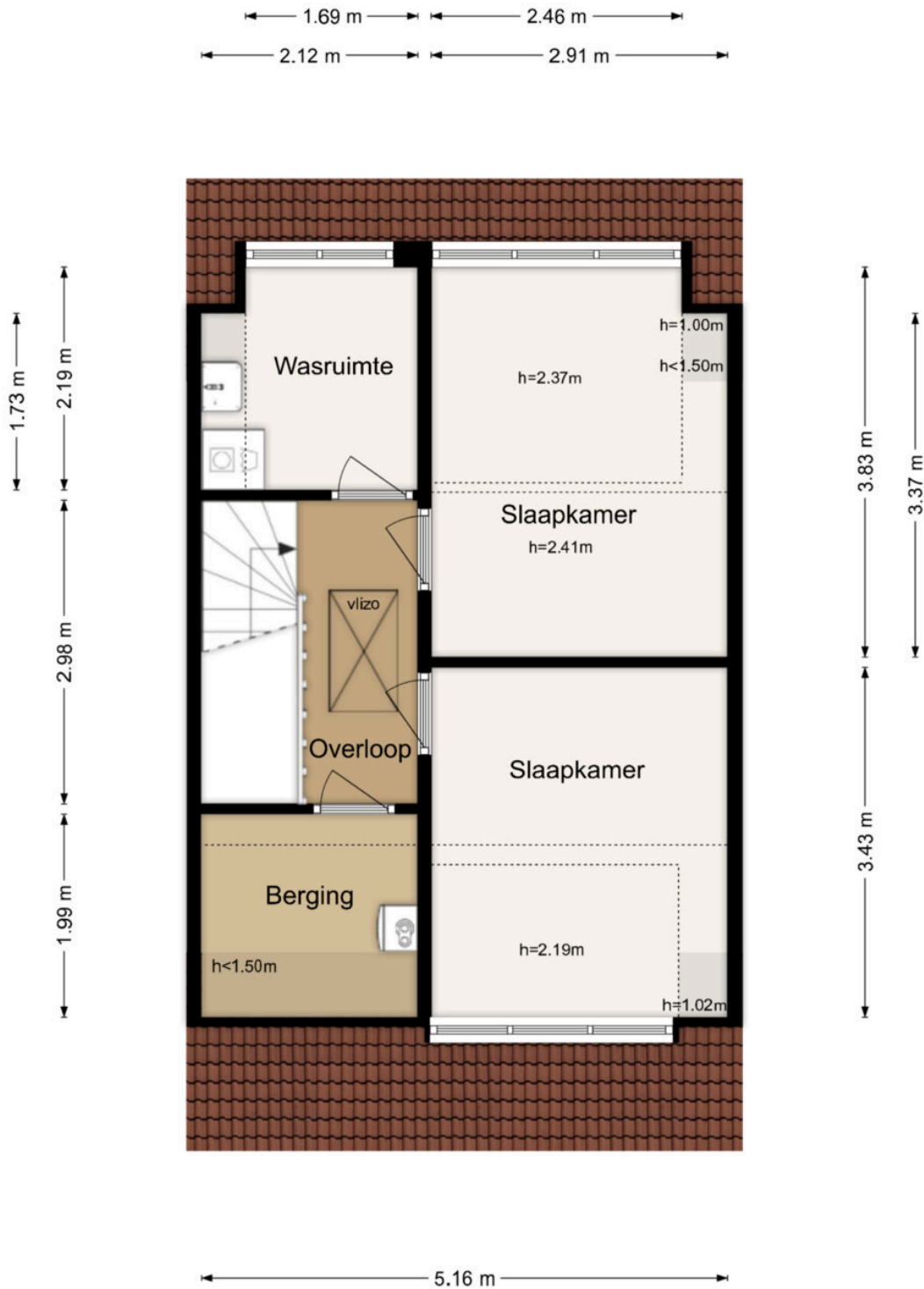
Fonteinkruidhof 36 - Kudelstaart Eerste Verdieping



De plattegronden zijn geproduceerd voor promotionele doeleinden en ter indicatie.
Aan de plattegronden kunnen geen rechten worden ontleend

Plattegrond

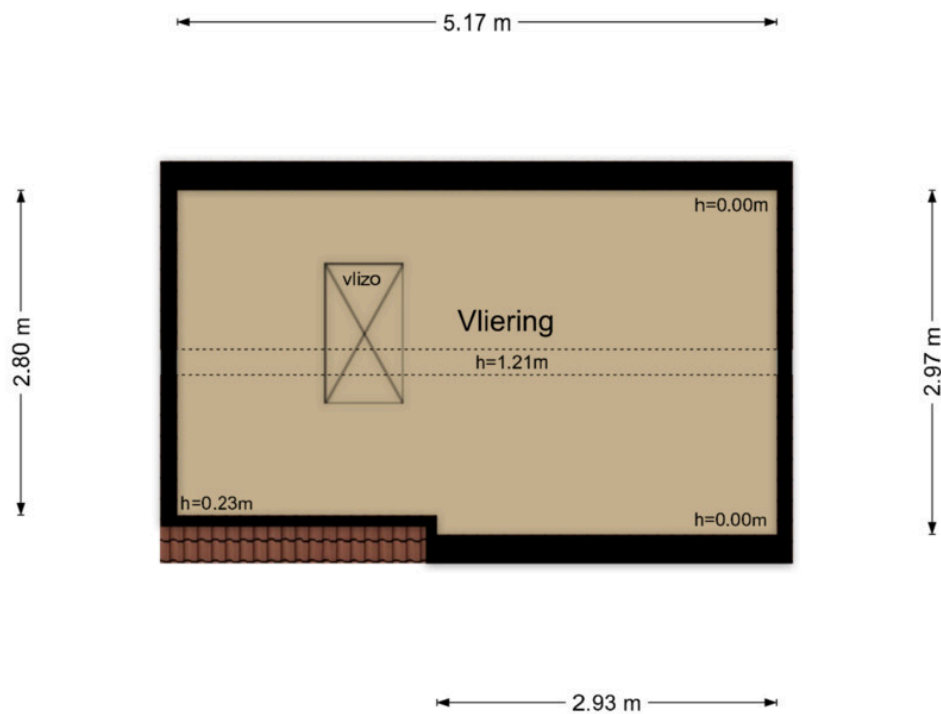
Fonteinkruidhof 36 - Kudelstaart Tweede Verdieping



De plattegronden zijn geproduceerd voor promotionele doeleinden en ter indicatie.
Aan de plattegronden kunnen geen rechten worden ontleend

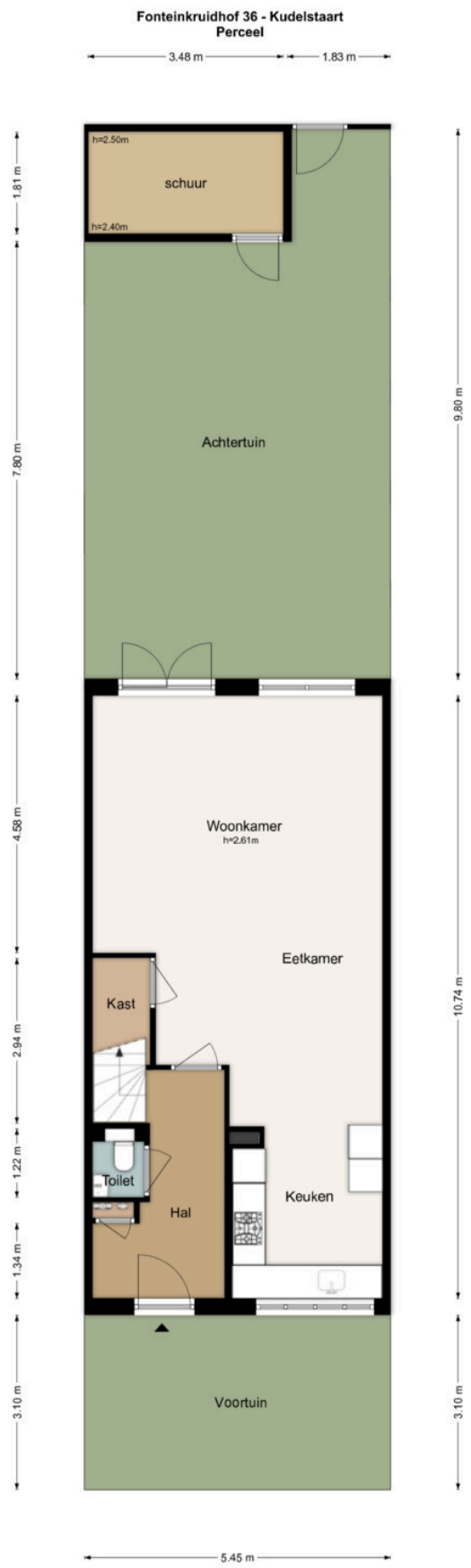
Plattegrond

Fonteinkruidhof 36 - Kudelstaart Derde Verdieping



De plattegronden zijn geproduceerd voor promotionele doeleinden en ter indicatie.
Aan de plattegronden kunnen geen rechten worden ontleend

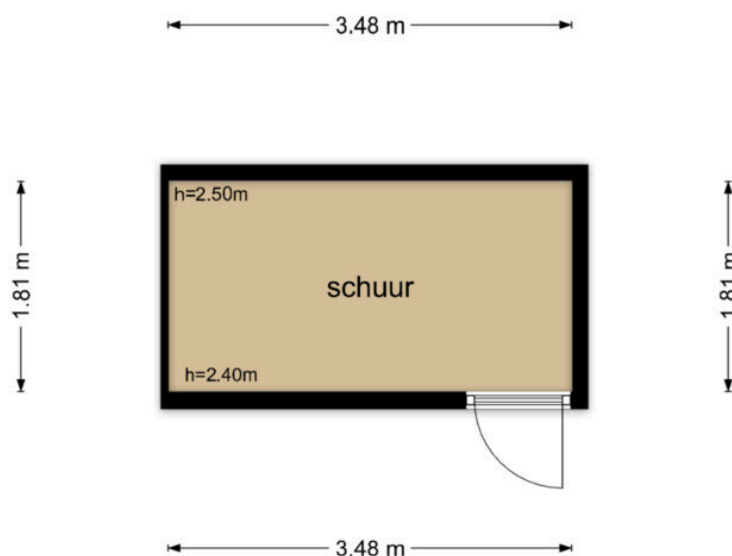
Plattegrond



De plattegronden zijn geproduceerd voor promotionele doeleinden en ter indicatie.
Aan de plattegronden kunnen geen rechten worden ontleend.

Plattegrond

Fonteinkruidhof 36 - Kudelstaart Schoor



De plattegronden zijn geproduceerd voor promotionele doeleinden en ter indicatie.
Aan de plattegronden kunnen geen rechten worden ontleend



URBAN HOMIES

TAILOR-MADE REAL ESTATE AND RELOCATION SERVICES



Ons team

staat voor je klaar!



+31 (0)20 261 7463



info@urbanhomies.com

Amsterdam

Fannius Scholtenstraat 67hs

1051 EV Amsterdam





URBAN HOMIES

TAILOR-MADE REAL ESTATE AND RELOCATION SERVICES