



MULDERSPLEIN 18

BELFELD

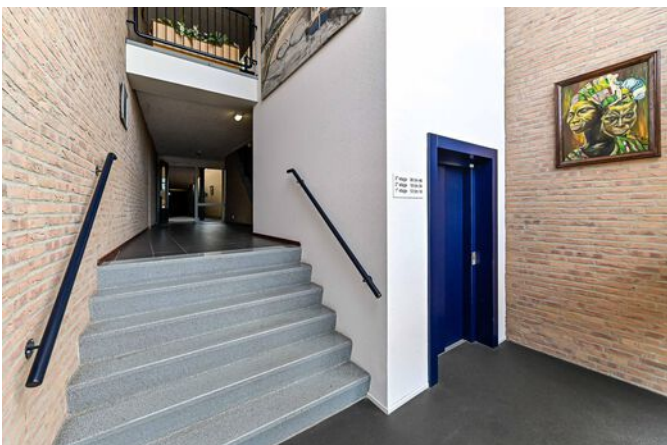
KENMERKEN



WOONOPPERVLAKTE
72 m²

INHOUD
215 m³

BOUWJAAR
2000



KENMERKEN

Bouwjaar:	2000
Soort:	portiekflat
Kamers:	3
Inhoud:	215 m ³
Woonoppervlakte:	72 m ²
Gebouwgebonden buitenruimte:	9 m ²
Externe bergruimte:	16 m ²
Verwarming:	c.v.-ketel
Isolatie:	H.R. ++ glas

OMSCHRIJVING

In het centrum van Belfeld, op de hoek aan de voorzijde van het complex met uitzicht over het Muldersplein, ligt dit royale hoekappartement op de tweede verdieping. Het appartement is bereikbaar met de lift en beschikt over een ruim balkon (ca. 9 m²) en een garage (ca. 17 m²), gelegen achter een op afstand bedienbare toegangspoort en voorzien van een op afstand bedienbare garagedeur.

Appartement:

Voordeur op de portiek met als indeling: Entree/overloop. Meterkast. Berging 4m² voorzien van de witgoedaansluiting, cv-ketel (Nefit 2020) en mechanische ventilatie. 2 Slaapkamers (11m² en 6m²). Keuken (7m²) met keukenblok met inbouwapparatuur zoals koelkast, oven, keramische kookplaat en afzuigkap. Vanuit de keuken is er een loopdeur welke toegang geeft tot het balkon. Overdekt ruim balkon 9m². Badkamer (8m²) met badmeubel met opbergkasten en in de hoek een aparte inloopdouche die af te sluiten is met een glazen deur. Aparte toiletruimte met hangend toilet en fonteintje.

Gemetselde garage op afgesloten terrein met afstandbediening voor de toegangspoort en op afstand te bedienen eigen garagedeur (17m²) en voorzien van stroom.

Vanuit zowel de woonkamer als de grote slaapkamer heeft u een prachtig uitzicht op het plein!

Bijzonderheden:

- Bouwjaar 2000
- Woonoppervlak 72 m²
- Gebouwgebonden buitenruimte 9 m²
- Externe bergruimte 16 m²
- Inhoud 215 m³
- Appartement is grotendeels voorzien van een laminaatvloer
- Houten kozijnen met H.R++ beglazing
- Diverse ramen hebben Dauerluftung, rolluiken, voorzien met zonnescerm en aan de binnenzijde

extra screens.

- Videodeur-opener, veiligheidsslot op de voordeur en aparte ontspanningsruimte voor alleen de bewoners met keukenblok, tafels en stoelen en die ook jaarlijks wordt gebruikt voor de VVE bijeenkomsten/vergaderingen.
- Maandelijkse servicekosten zijn €160.-- per maand.

Aanvaarding kan direct.

Vraagprijs incl. garage €325.000,--k.k.

Toegang tot appartement



Woonkamer



Woonkamer



Keuken



Balkon



Toilet



Badkamer



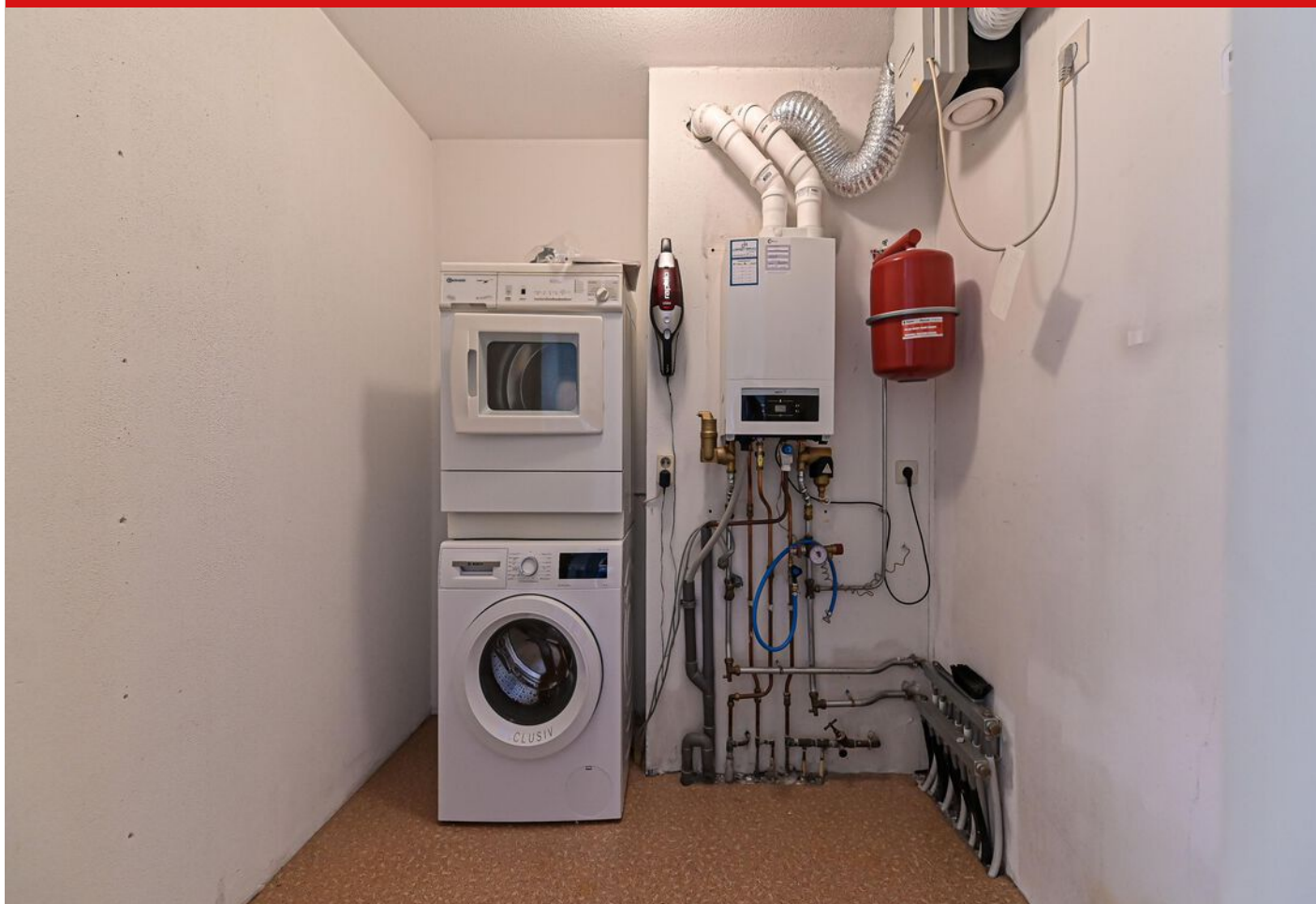
Slaapkamer 1



Slaapkamer 2



Technische ruimte



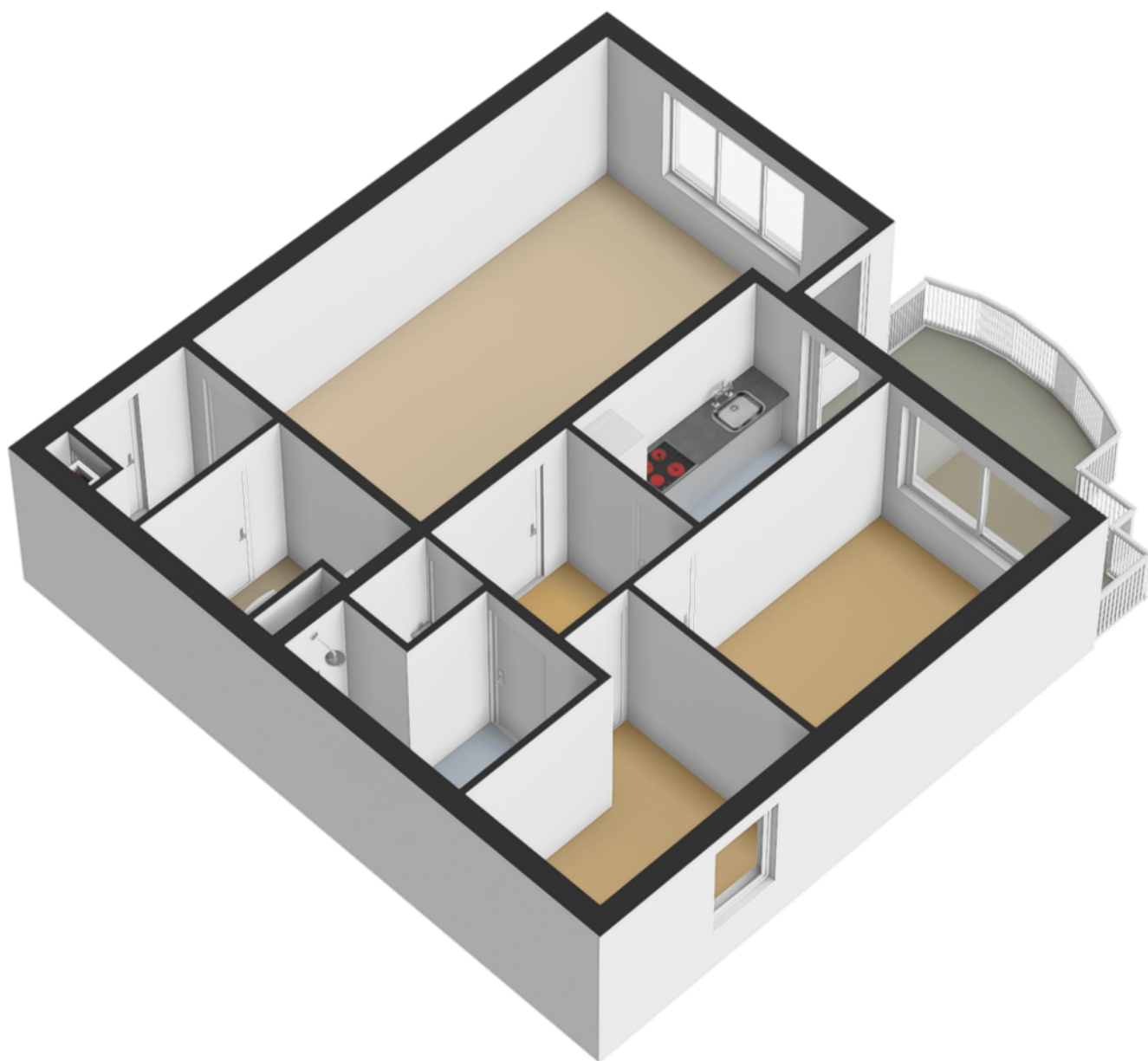
Garage





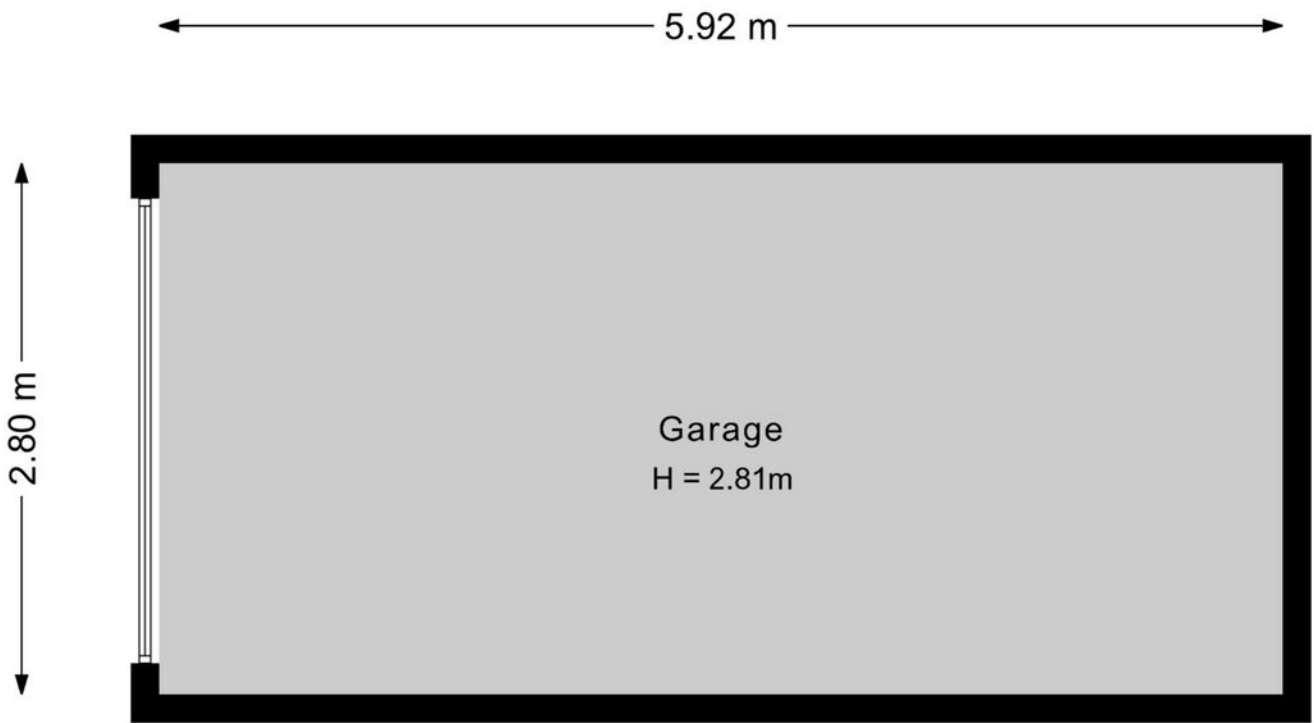
PLATTEGROND

Appartement - 2D



PLATTEGROND

Appartement - 3D



PLATTEGROND

Garage - 2D

LIJST VAN ZAKEN

	Blijft achter	Gaat mee	Ter overname	N.v.t.
Woning - Interieur				
(Voorzet) openhaard met toebehoren				X
Allesbrander				X
Houtkachel				X
(Gas)kachels				X
Designradiator(en)				X
Radiatorafwerking				X
Verlichting, te weten				
- inbouwspots/dimmers	X			
- opbouwspots/armaturen/lampen/dimmers	X			
- losse (hang)lampen	X			
-				X
-				X
(Losse)kasten, legplanken, te weten				
-				X
-				X
Raamdecoratie/zonwering binnen, te weten				
- gordijnrails	X			
- gordijnen	X			
- overgordijnen	X			
- vitrages	X			
- rolgordijnen	X			
- lamellen				X
- jaloezieën	X			
- (losse) horren/rolhorren	X			
-				X
-				X

LIJST VAN ZAKEN

	Blijft achter	Gaat mee	Ter overname	N.v.t.
Vloerdecoratie, te weten				
- vloerbedekking				X
- parketvloer				X
- houten vloer(delen)				X
- laminaat	X			
- plavuizen				X
-				X
-				X
Overig, te weten				
- spiegelwanden				X
- schilderij ophangstelsel				X
-				X
-				X
-				X
-				X
Woning - Keuken				
Keukenblok (met bovenkasten)	X			
Keuken (inbouw)apparatuur, te weten				
- kookplaat	X			
- (gas)fornuis	X			
- afzuigkap	X			
- magnetron				X
- oven	X			
- combi-oven/combimagnetron				X
- koelkast	X			
- vriezer				X
- koel-vriescombinatie				X
- vaatwasser				X

LIJST VAN ZAKEN

	Blijft achter	Gaat mee	Ter overname	N.v.t.
- Quooker				X
- koffiezetapparaat				X
-				X
-				X
Keukenaccessoires, te weten				
-				X
-				X
-				X
-				X
-				X
-				X
-				X
-				X
Woning - Sanitair/sauna				
Sauna met toebehoren				X
				X
				X
Toilet met de volgende toebehoren				
- toilet	X			
- toiletrolhouder	X			
- toiletborstel(houder)	X			
- fontein	X			
-				X
-				X
Badkamer met de volgende toebehoren				
- ligbad				X
- jacuzzi/whirlpool				X

LIJST VAN ZAKEN

	Blijft achter	Gaat mee	Ter overname	N.v.t.
- douche (cabine/scherm)	X			
- stoomdouche (cabine)				X
- wastafel	X			
- wastafelmeubel	X			
- planchet	X			
- toiletkast				X
- toilet				X
- toiletrolhouder				X
- toiletborstel(houder)				X
-				X
-				X
Woning - Exterieur/installaties/veiligheid/energiebesparing				
Schotel/antenne				X
Brievenbus				X
Kluis				X
(Voordeur)bel	X			
Alarminstallatie				X
(Veiligheids)sloten en overige inbraakpreventie	X			
Rookmelders	X			
(Klok)thermostaat	X			
Airconditioning				X
Screens	X			
Rolluiken	X			
Zonwering buiten	X			
Telefoonaansluiting/internetaansluiting	X			
Veiligheidsschakelaar wasautomaat	X			
Waterslot wasautomaat				X
Zonnepanelen				X

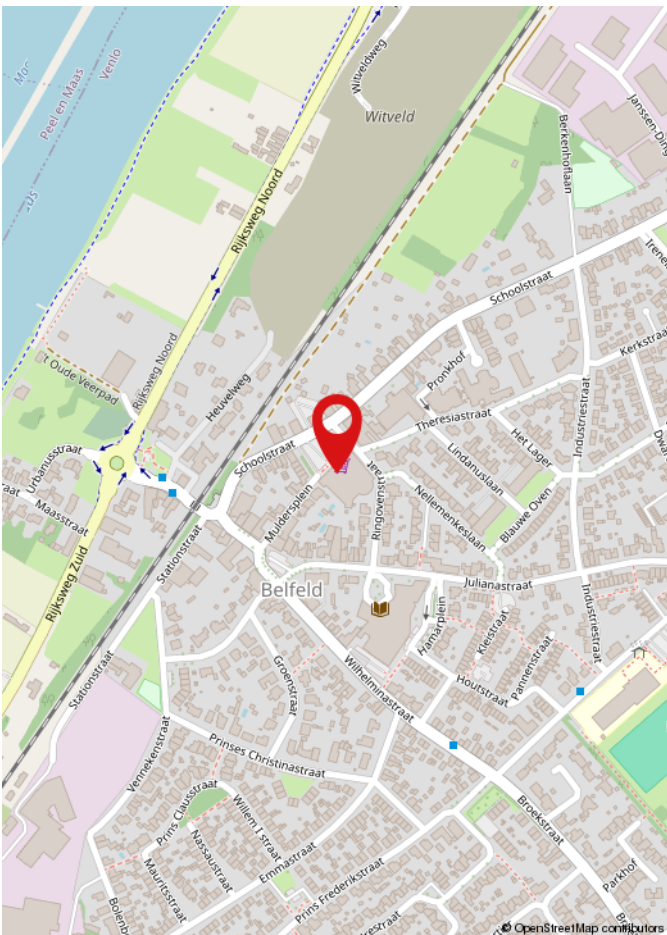
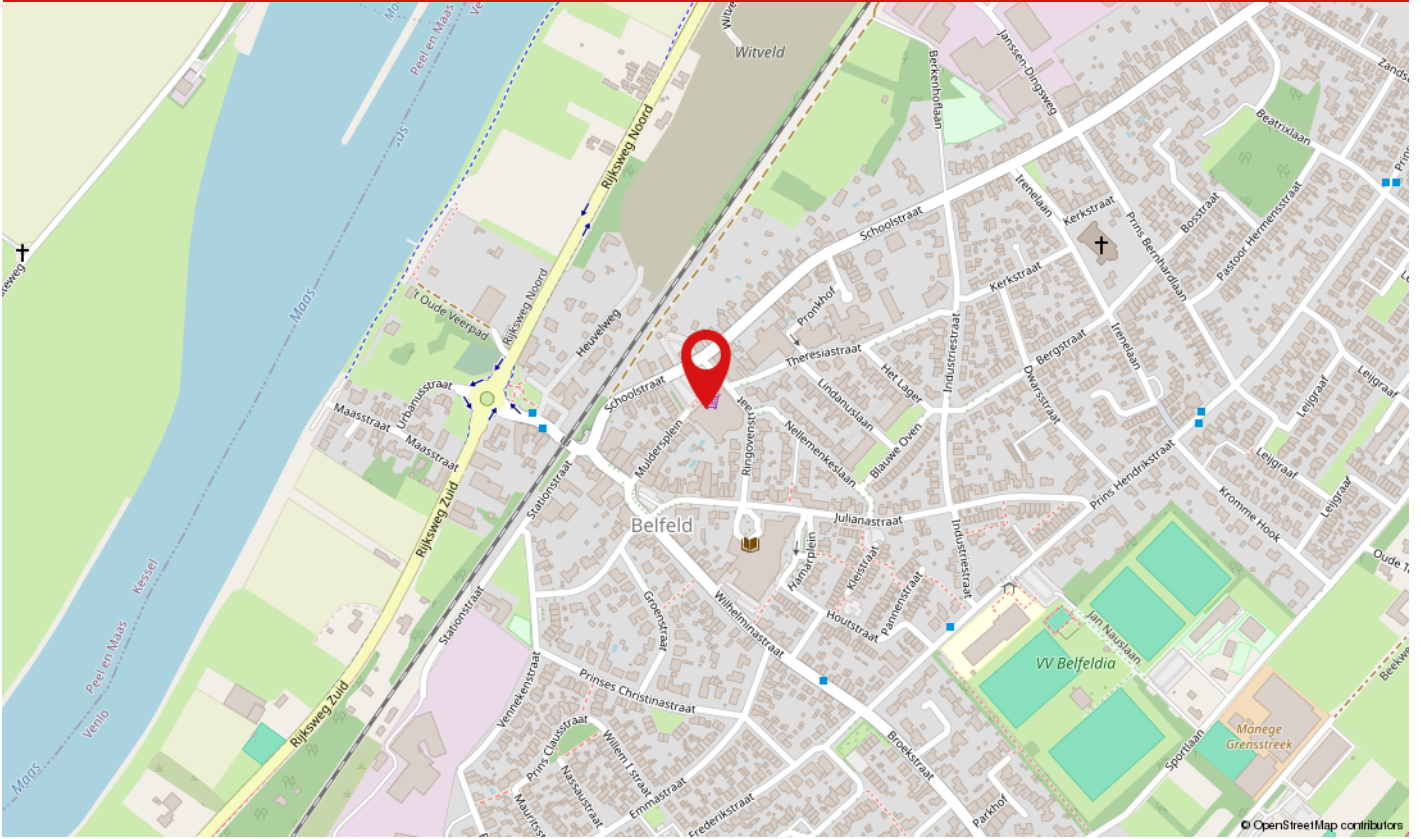
LIJST VAN ZAKEN

	Blijft achter	Gaat mee	Ter overname	N.v.t.
Oplaadpunt elektrische auto				X
				X
				X
				X
				X
				X
Warmwatervoorziening, te weten				
- CV-installatie	X			
- boiler				X
- geiser				X
-				X
-				X
-				X
Isolatievoorzieningen (voorzetramen/radiatorfolie etc.), te weten				
-				X
-				X
Tuin - Inrichting				
Tuinaanleg/bestrating				X
Beplanting				X
				X
Tuin - Verlichting/installaties				
Buitenverlichting				X
Tijd- of schemerschakelaar/bewegingsmelder				X
				X
Tuin - Bebouwing				

LIJST VAN ZAKEN

	Blijft achter	Gaat mee	Ter overname	N.v.t.
Tuinhuis/buitenberging				X
Kasten/werkbank in tuinhuis/berging				X
(Broei)kas				X
				X
				X
Tuin - Overig				
Overige tuin, te weten				
- (sier)hek				X
- vlaggenmast(houder)				X
-				X
-				X
Overig - Contracten				
CV: Nee				
Boiler: Nee				
Zonnepanelen: Nee				

LOCATIE OP DE KAART



Burgemeester Muldersplein 18 ligt op een uitstekende locatie in het hart van Belfeld. Vanuit het appartement wandelt u in enkele minuten naar het gezellige dorpscentrum, waar u terecht kunt voor de dagelijkse boodschappen, diverse winkels, horecagelegenheden en andere voorzieningen.

Ook op het gebied van bereikbaarheid scoort deze locatie uitstekend. De nabijgelegen A73 zorgt voor een snelle verbinding naar Venlo, Roermond en de rest van Limburg. Daarnaast zijn er goede openbaarvervoervoorzieningen, waardoor ook reizen zonder auto eenvoudig is. Voor ontspanning en recreatie biedt de omgeving volop mogelijkheden. De Maas, uitgestrekte natuurgebieden en wandel- en fietsroutes liggen op korte afstand. Zo combineert deze locatie de rust van een groen dorp met de gemakken van een centrale ligging.

WAAROM MAKELAARSKANTOOR PAUL SCHREINEMACHERS?



- ✓ Gratis waardebeoordeling
- ✓ Geen opstartkosten
- ✓ Geen verkoop, geen kosten
- ✓ Zeer scherpe courtage
- ✓ Professionele fotograaf, plattegronden en brochure
- ✓ Groot netwerk van woningzoekende
- ✓ Prominente vermelding op Funda
- ✓ Groot aantal volgers op Facebook, X en Instagram
- ✓ Narrowcasting in het centrum van Venlo
- ✓ Beoordeeld met een 9,5 op Wie Is De Beste Makelaar

50 JAAR UW MAKELAAR IN VENLO & OMGEVING!

Openingstijden

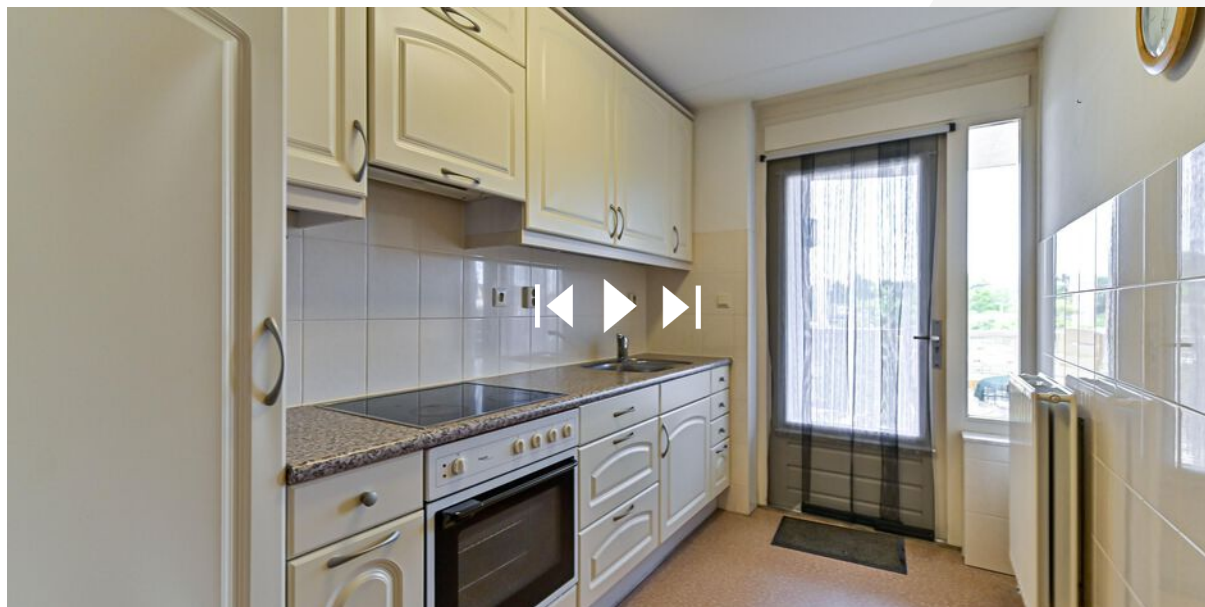
Maandag tot en met vrijdag: van 08:30 tot 17:00 uur
Zaterdag: Telefonisch bereikbaar op 06 15 09 10 44
Zondag: Gesloten



BEKIJK DEZE WONING ONLINE!

paul
schreinemachers
Makelaarskantoor o.z.

Muldersplein 18, Belfeld



Scan deze code en
bekijk de woning
op je mobiel!

HEEFT U INTERESSE IN DEZE WONING?

NEEM DAN CONTACT MET ONS OP!

PAUL SCHREINEMACHERS
Nassastraat 1
5911 BS, Venlo

(077) 354 29 29
info@schreinemachers.nl
www.schreinemachers.nl