



## Oppers 59, 8471 ZM Wolvega

Vraagprijs € 469.000,00 kosten koper



## Omschrijving

### Oppers 59, 8471 ZM Wolvega

Royale, energiezuinige hoekwoning met slaap- en badkamer op de begane grond, totaal 4 slaapkamers!

Aan de Oppers in Wolvega staat deze verrassend ruime hoekwoning met maar liefst 162 m<sup>2</sup> woonoppervlakte. De woning is gebouwd in 2025/2026 en biedt een uitstekend wooncomfort dankzij de moderne bouwkwaliteit, volledige isolatie, warmtepomp en zonnepanelen. Bovendien beschikt de woning over een slaapkamer en badkamer op de begane grond, waardoor gelijkvloers wonen tot de mogelijkheden behoort.

De woning ligt op korte afstand van het dorpscentrum van Wolvega, diverse voorzieningen, scholen, sportaccommodaties en uitvalswegen. Een ideale combinatie van ruimte, comfort en een gunstige ligging.

De woning wordt casco-plus opgeleverd, waardoor u de keuken, badkamer(s), vloerafwerking en tuininrichting geheel naar eigen smaak en wensen kunt realiseren.

Indeling: Entree, hal met meterkast, toilet met fonteintje en trapopgang, ruime tuingerichte woonkamer van circa 38,5 m<sup>2</sup> met volop mogelijkheden voor een royale open keuken, slaapkamer van circa 13,5 m<sup>2</sup>, badkamer met inrichting geheel naar eigen wens.

1e verdieping: Overloop, 3 ruime slaapkamers van circa 12 m<sup>2</sup>, 12,5 m<sup>2</sup> en 16,5 m<sup>2</sup>, tevens is hier een badkamer van circa 6 m<sup>2</sup>, geheel in te richten naar eigen wens.

2e verdieping: Via vaste trap bereikbare royale tweede verdieping van circa 42,5 m<sup>2</sup> met installatieruimte, wasmachineaansluiting en volop mogelijkheden voor het creëren van extra kamers.

Buiten:

De woning staat op een perceel van 197 m<sup>2</sup>. De zij- en achtertuin dienen nog te worden aangelegd, waardoor u deze geheel naar eigen inzicht kunt inrichten. Op het perceel is een houten berging van circa 7 m<sup>2</sup>, achter de woning is een parkeerterrein met twee parkeerplaatsen.

Daarnaast behoort de aankoop van een garagebox tot de mogelijkheden.

- Royale hoekwoning;
- Bouwjaar 2025/2026;
- Woonoppervlakte circa 162 m<sup>2</sup>; inhoud circa 573 m<sup>3</sup>;
- Perceeloppervlakte 197 m<sup>2</sup>;
- Slaap-/ badkamer op de begane grond;
- 4 slaapkamers, 5e is mogelijk;
- Royale tweede verdieping met uitbreidingsmogelijkheden;
- Houten berging circa 7 m<sup>2</sup>;
- Twee parkeerplaatsen;
- Mogelijkheid tot aankoop garagebox;
- Energiezuinige nieuwbouwwoning;
- Keuken, badkamers, vloerafwerking en tuininrichting nog naar eigen wens af te werken;
- Gelegen op korte afstand van het centrum van Wolvega en uitvalswegen;
- Snelle oplevering mogelijk.

Een unieke kans voor wie op zoek is naar een ruime, duurzame woning die geheel naar eigen smaak kan worden afgewerkt.

**Vraagprijs € 469.000,00 kosten koper**

## Kenmerken

Object gegevens	
Soort woning	Eengezinswoning
Type woning	Hoekwoning
Bouwjaar	2026

Maten object	
Aantal kamers	5 kamers
Aantal slaapkamers	4 slaapkamer(s)
Inhoud woning	573 m <sup>3</sup>
Perceel oppervlakte	223 m <sup>2</sup>
Gebruiksoppervlakte woonfunctie	162 m <sup>2</sup>

Details	
Voorzieningen	Zonnepanelen
Schuur / berging	Vrijstaand hout

Energie	
Energielabel	A+++
Isolatie	Volledig geïsoleerd
Verwarming	Warmtepomp
Warmwater	Elektrische boiler eigendom

Tuin gegevens	
Tuin	Achtertuint, voortuint, zijtuint
Kwaliteit	Aan te leggen



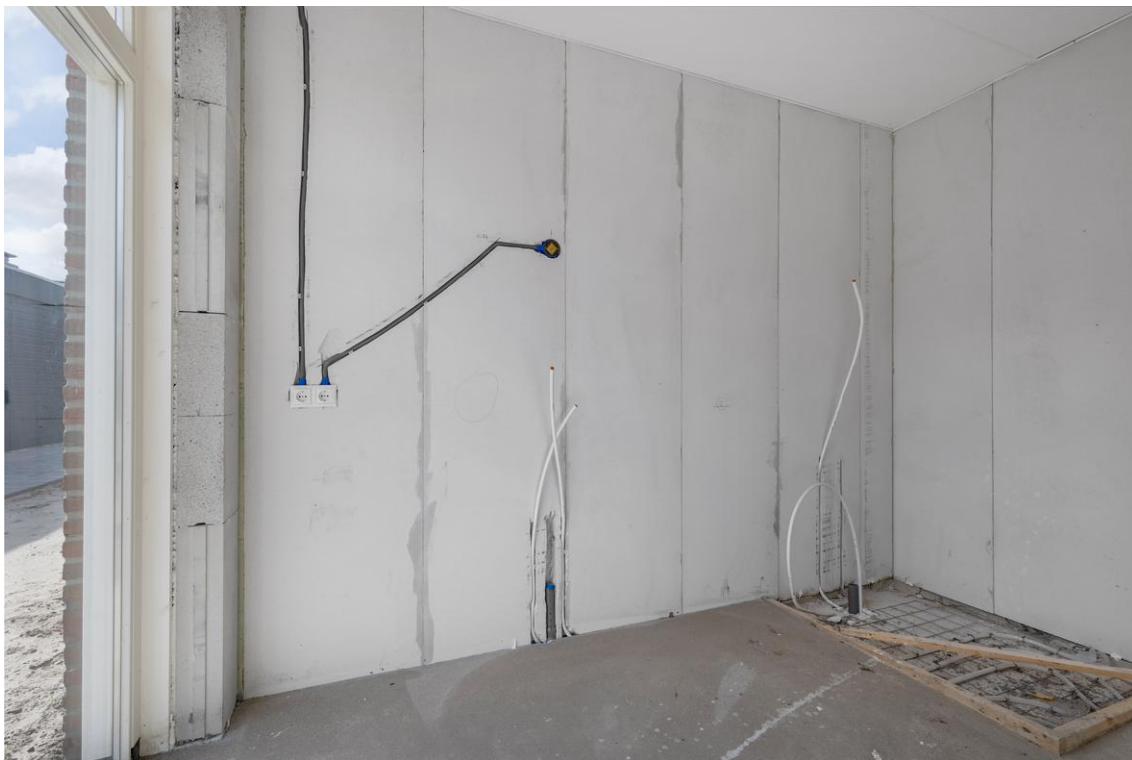




























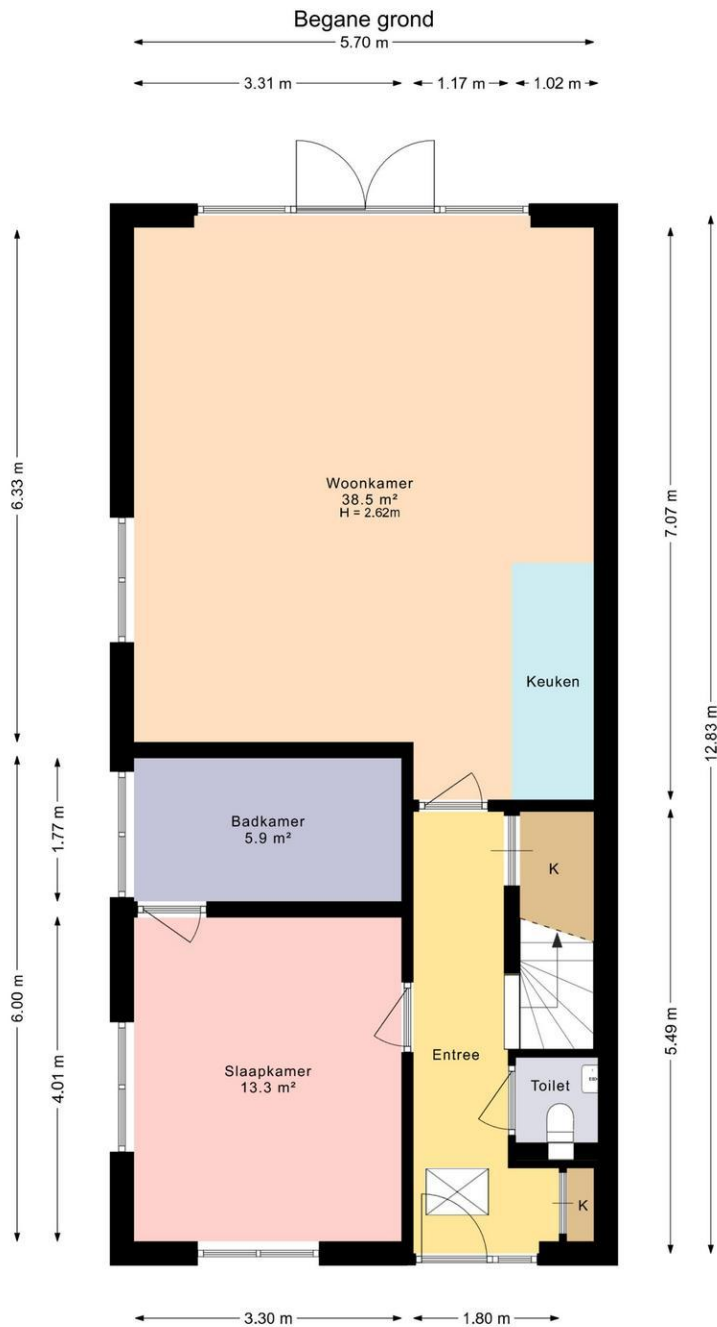








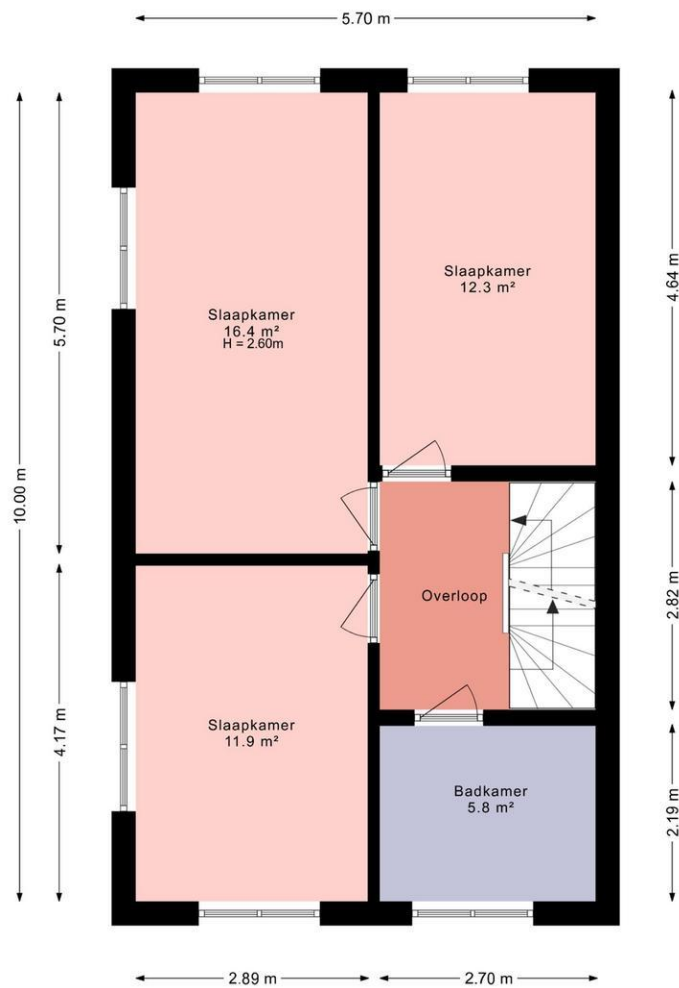
## Plattegrond



Deze plattegrond is met zorg samengesteld en dient uitsluitend ter indicatie.  
Aan deze plattegrond kunnen geen rechten worden ontleend.

## Plattegrond

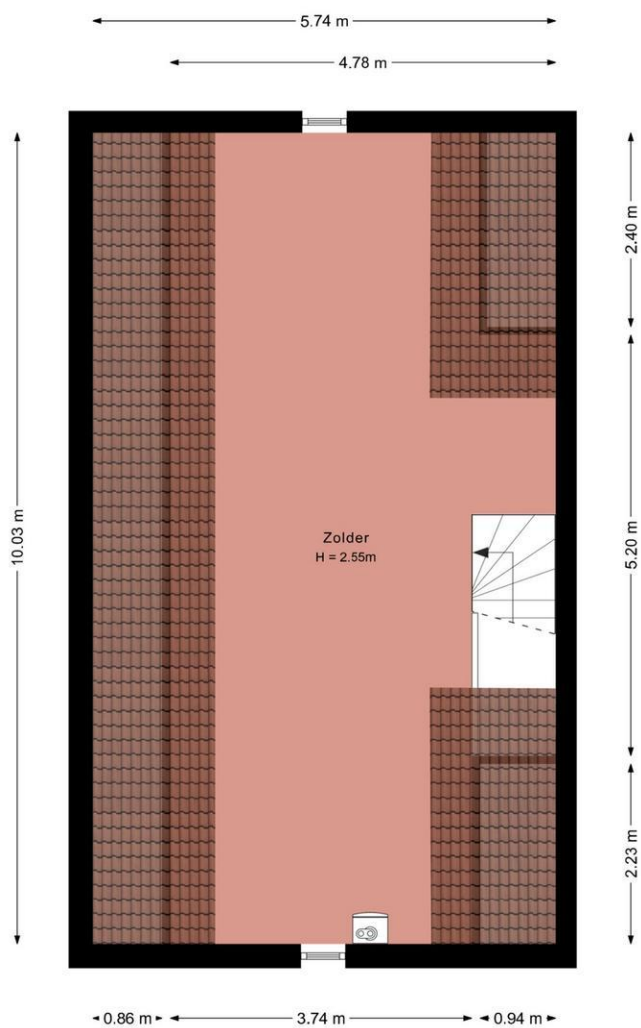
Eerste verdieping



Deze plattegrond is met zorg samengesteld en dient uitsluitend ter indicatie.  
Aan deze plattegrond kunnen geen rechten worden ontleend.

## Plattegrond

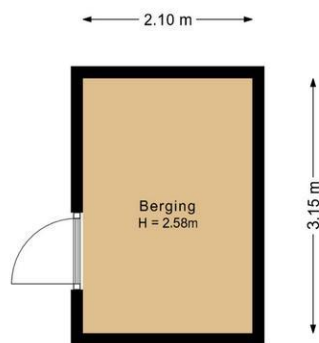
Zolder



Deze plattegrond is met zorg samengesteld en dient uitsluitend ter indicatie.  
Aan deze plattegrond kunnen geen rechten worden ontleend.

## Plattegrond

Berging



Deze plattegrond is met zorg samengesteld en dient uitsluitend ter indicatie.  
Aan deze plattegrond kunnen geen rechten worden ontleend.



## Locatie

Adres gegevens	
Adres	Oppers 59
Postcode / plaats	8471 ZM Wolvega
Provincie	Friesland

