

Met **dé experts op de lokale  
woningmarkt** sta je sterk.



**Raadhuisplaza 13  
Heeswijk-Dinther**



**Ketelaars  
Van Zutphen**  
Makelaardij



**vastgoedcert  
gecertificeerd**





Met **dé experts op de lokale  
woningmarkt** sta je sterk.



# Raadhuisplaza 13 Heeswijk-Dinther

**Vraagprijs: € 625.000,- k.k.**

**Ketelaars van Zutphen Makelaardij BV** | Plein 1969 11, 5473 CA Heeswijk-Dinther  
0413 291523 | [info@ketelaarsvanzutphen.nl](mailto:info@ketelaarsvanzutphen.nl) | [www.ketelaarsvanzutphen.nl](http://www.ketelaarsvanzutphen.nl)



Alle verstrekte informatie moet worden beschouwd als een uitnodiging tot het doen van een aanbod of om in onderhandeling te treden.



# Woning omschrijving

**Locatie** Raadhuisplaza 13 5473 CX Heeswijk-Dinther

## Korte omschrijving

Ben je op zoek naar een ruim en comfortabel appartement op een toplocatie met veel lichtinval en uitzicht over het dorpscentrum?

Dan is dit fraaie appartement aan de Raadhuisplaza 13 in Heeswijk-Dinther zeker een bezichtiging waard!

Brede trappen met luxe uitstraling voorzien van roestvrijstalen leuningen of de lift brengen je naar de eerste verdieping van dit voormalige gemeentehuis van Heeswijk-Dinther dat in 2012 omgebouwd is tot tien luxe appartementen.

Een prettig appartement vlakbij alle winkels en voorzieningen, waaronder een bakker, slager, supermarkten, huisartsen, apotheek en bushalte.

Maar ook wandel je binnen enkele minuten het mooie buitengebied van Heeswijk-Dinther in.

**Gebruiksoppervlakte wonen:** 114m<sup>2</sup>

**Externe bergruimte:** 4m<sup>2</sup>

**Gebouwgebonden buitenruimte:** 17m<sup>2</sup>

**Inhoud appartement:** 398m<sup>3</sup>



### AANVAARDING IN OVERLEG

Deze brochure is door ons kantoor met de meeste zorg samengesteld aan de hand van door eigenaar/verkoper en/of andere instanties aan ons ter hand gestelde gegevens en tekeningen.

Voor de inhoud van deze brochure en de daarbij opgenomen gegevens en tekeningen kunnen wij echter geen garanties verstrekken, noch kunnen wij op enigerlei wijze een eventuele aansprakelijkheid voor deze gegevens aanvaarden.



# Woning informatie

Heeft u vragen?

Bel dan naar 0413 291523

## Entree

De ruime gezamenlijke entree ligt aan de voorzijde aan de Raadhuisplaza, waar zich de brievenbussen en de intercom bevinden.

Via deze entree kun je naar de berging en naar de achterzijde van het complex waar je prive-parkeerplaats zich bevindt (op eigen terrein).

De brede trappen met luxe uitstraling, voorzien van roestvrijstalen leuning, of de lift brengen je naar de eerste verdieping.

## Indeling appartement

Via de voordeur is de hal/entree van het ruime appartement toegankelijk.

In deze ruimte bevinden zich de meterkast (8 groepen, 2 aardlekschakelaars en glasvezelaansluiting) en de video intercominstallatie.

Via deze intercom kun je zien en communiceren met wie er aanbelt in de centrale entree en kun je indien gewenst de voordeur openen.

Aansluitend aan de entree bevindt zich aan de linkerzijde de slaapkamer en een open ruimte die eenvoudig kan worden ingericht tot een thuiswerkplek of tot een extra kamer kan worden verbouwd. Deze verlaging brengt je bij het ruime, op het zuiden gelegen balkon; hier heb je fraai uitzicht over het plein en richting het Aa-dal.

Aan de rechterzijde van de entree bevinden zich de badkamer, de toiletruimte (zwevend toilet met fonteintje) en de technische berging (met cv-combi-ketel, Remeha 2012) en de witgoed aansluitingen).

Er is voldoende plek om hier bijvoorbeeld een diepvries te plaatsen.

Aan het einde van de gang stap je de ruime living met open keuken binnen.

Wat gelijk opvalt zijn de grote raampartijen en de glazen erker, welke zorgen voor natuurlijk daglicht en ook hier kijk je mooi weg over het plein richting het Aa-dal.

Grenzend aan de woonkamer is nog een patio waar het heerlijk vertoeven is tijdens zwoele zomeravonden.

De moderne keuken (2021) beschikt over een luxe keukenblok, een eiland met barretje en zwart natuurstenen werkblad.

De brede lades zorgen voor een rustige strakke uitstraling en voor veel opbergmogelijkheden.



De volgende inbouwapparatuur is geplaatst:

- inductiekookplaat met afzuiging
- combi-oven
- koelkast
- diepvries
- vaatwasser

De ruime badkamer is voorzien van:

- ligbad met thermostaatkraan en handdouche
- ruime inloopdouche
- wastafel
- toilet met inbouwreservoir

Een extra hangkast voorziet in opbergmogelijkheden voor handdoeken en toiletartikelen. Verwarming geschiedt middels vloerverwarming en een designradiator.

### **Afwerking:**

De wanden van de toiletruimte zijn halfhoog betegeld, de wanden van de badkamer en beiden vloeren zijn betegeld.

De laminaatvloer is vanuit de hal doorgelegd in de overige vertrekken van het appartement.

Het gehele appartement is voorzien van vloerverwarming.

De wanden en plafonds zijn strak gestuukt.

### **Wat kun je verwachten:**

-  Centrale ligging met fraai uitzicht
-  Nabij winkels en voorzieningen
-  Energielabel C
-  Airco in slaap- en woonkamer
-  Geheel voorzien van vloerverwarming
-  Moderne luxe keuken (2021)
-  Balkon en patio
-  Eigen parkeerplaats en inpandige berging
-  VvE bijdrage: €315,85 per maand
-  Goede verbinding met uitvalswegen A2 en A50



# Foto bijlage









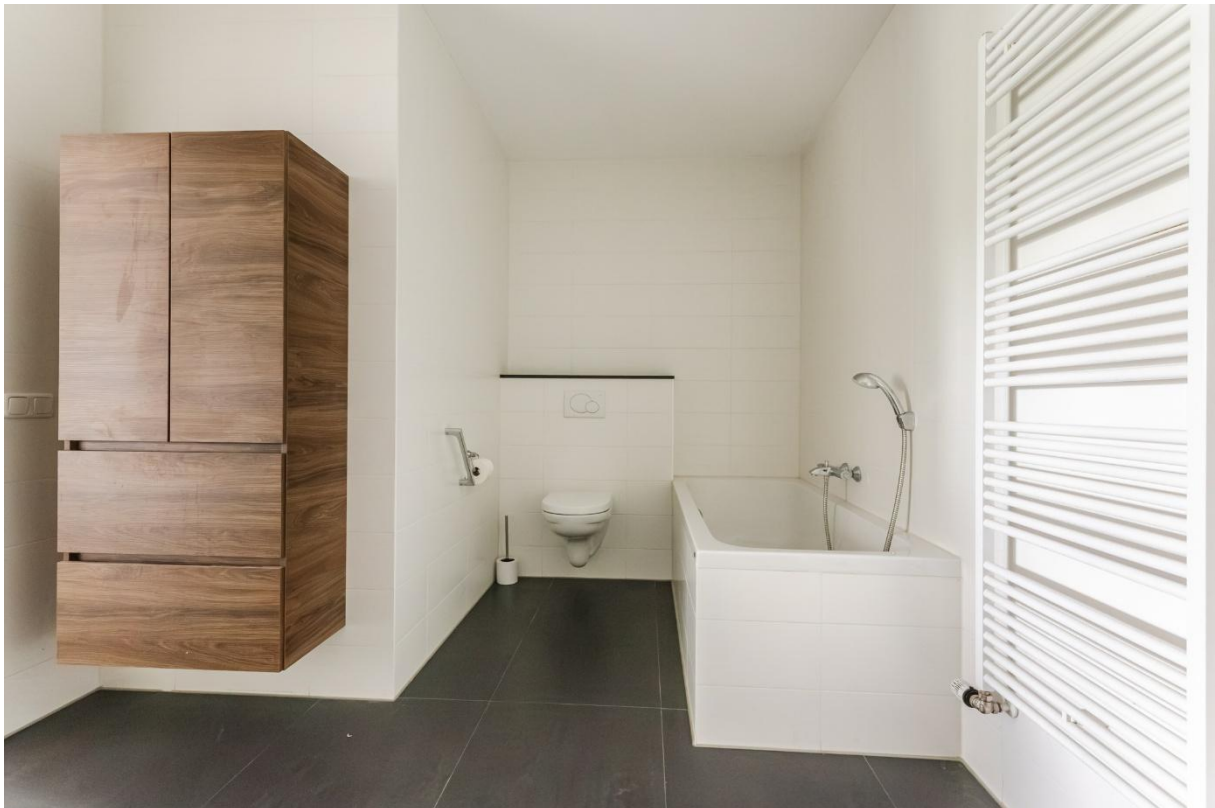










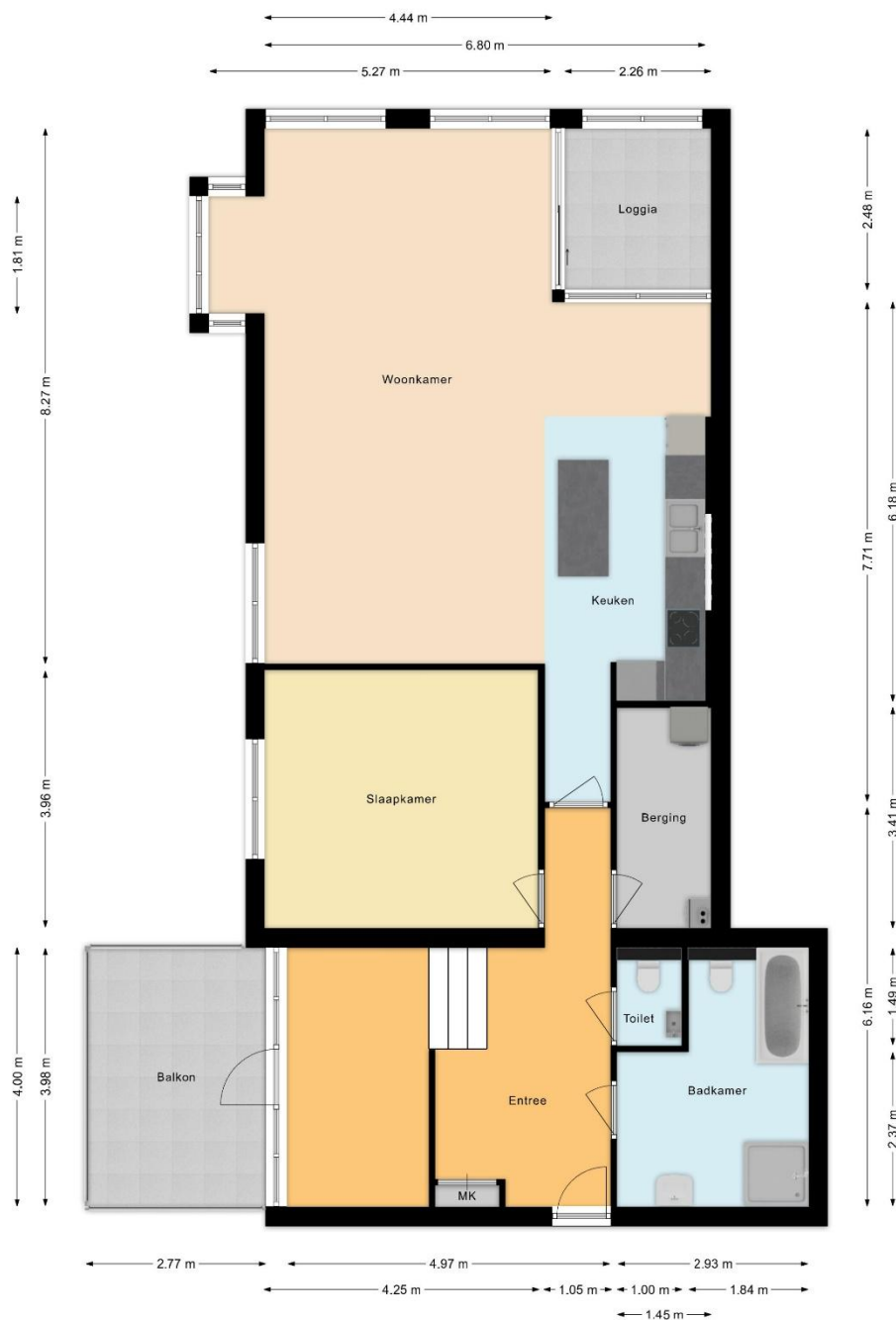


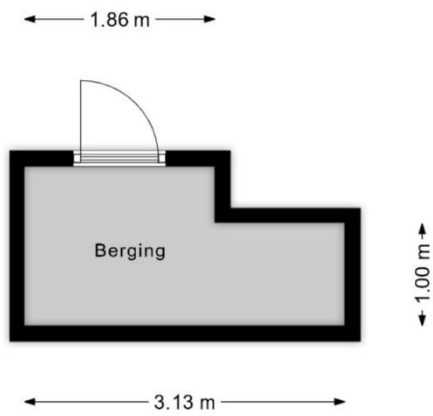






# Plattegrond





# Algemene kopersinformatie



## De NVM makelaar

De eigenaar van dit pand heeft ons opdracht gegeven te bemiddelen bij de verkoop, hetgeen voor u uiteraard geen enkele financiële consequentie inhoudt.

Geheel vrijblijvend informeren wij u uitvoerig over de mogelijkheden van verkoop van uw eigen woning, bestemmingsplanbepalingen e.d.. Uiteraard is het aan te bevelen deskundige bijstand van een NVM-Makelaar te vragen. U kunt dan uw eigen makelaar kiezen die uw belangen optimaal zal behartigen. Voor uitvoerige vrijblijvende informatie kunt u steeds contact opnemen met ons. (Zo werkt dat bij een NVM-Makelaar).



## Onderzoeksplicht door de koper

Los van het feit dat de eigenaar/verkoper een mededelingsplicht heeft, wordt in het Burgerlijk Wetboek ook de onderzoeksplicht van de koper vermeld. Dit betekent, dat ook de koper zijn eigen verantwoordelijkheid c.q. onderzoeksplicht heeft met betrekking tot datgene wat voor hem/haar belangrijk is bij de aankoop.



## Waarborgsom

Tot zekerheid van de nakoming van zijn verplichtingen dient koper binnen drie weken nadat overeenstemming is bereikt een waarborgsom of bankgarantie in handen van de notaris te storten c.q. te deponeren ter grootte van 10% van de koopsom of binnen één week na het verlopen van de ontbindende voorwaarden.



## Identificatie

In het kader van de WWFT (Wet ter voorkoming van Witwassen en Fraudebestrijding) is identificatie, verificatie en cliëntenonderzoek naar de koper verplicht voordat de koopovereenkomst wordt opgesteld.



## Rechtsgeldigheid koopovereenkomst

Een mondelinge overeenstemming tussen de particuliere verkoper en de particulier koper is niet rechtsgeldig. De koop is pas definitief wanneer beide partijen de koopovereenkomst hebben ondertekend. (art. 7:2 Burgerlijk Wetboek).

## Bent u geïnteresseerd in een vrijblijvende bezichtiging?

Bel dan 0413 291523 of mail naar [info@ketelaarsvanzutphen.nl](mailto:info@ketelaarsvanzutphen.nl).

Het totale actuele aanbod van ons kantoor kunt u raadplegen via onze website [www.ketelaarsvanzutphen.nl](http://www.ketelaarsvanzutphen.nl)



# Dorp en omgeving

Heeswijk-Dinther neemt in de Meierij een belangrijke functie in als recreatiegemeente. Enerzijds vanwege zijn prachtige natuurschoon, anderzijds door zijn historische achtergrond, die teruggaat tot in de middeleeuwen.

Heeswijk-Dinther heeft een rijk historisch verleden met vele monumentale panden, zoals kasteel Heeswijk, de Kilsdonkse Molen en Abdij van Berne. Maar ook het natuurtheater De Kersouwe, centraal gelegen in de Heeswijkse Bossen, behoort tot het Heeswijks grondgebied.

Ook zandverstuiving Bedaf en natuurgebied de Maashorst liggen op korte afstand en bieden prachtige wandel- en fietsroutes.

Heeswijk-Dinther vormt samen met de kernen Loosbroek, Vorstenbosch, Nistelrode en Heesch de gemeente Bernheze. In het dorp Heeswijk-Dinther treft u alle noodzakelijke dagelijkse voorzieningen aan zoals, supermarkten, bakker, drogist, bank, kappers, etc. Verder beschikt Heeswijk-Dinther over meerdere sportverenigingen, 3 basisscholen, een middelbare school (Gymnasium Bernrode) en een zwemschool.

De centrale ligging tussen 's-Hertogenbosch, Eindhoven en Nijmegen met een prima aansluiting op de A2 en de A50 is praktisch, bovendien heeft Heeswijk-Dinther een goede busverbinding met Veghel en 's-Hertogenbosch.



Met dé experts op de lokale  
woningmarkt sta je sterk.



**Ketelaars  
Van Zutphen**  
Makelaardij

Ketelaars van Zutphen Makelaardij BV | Plein 1969 11, 5473 CA Heeswijk-Dinther  
0413 291523 | [info@ketelaarsvanzutphen.nl](mailto:info@ketelaarsvanzutphen.nl) | [www.ketelaarsvanzutphen.nl](http://www.ketelaarsvanzutphen.nl)



**vastgoedcert  
gecertificeerd**

