



Händellaan 237 5 Zwolle

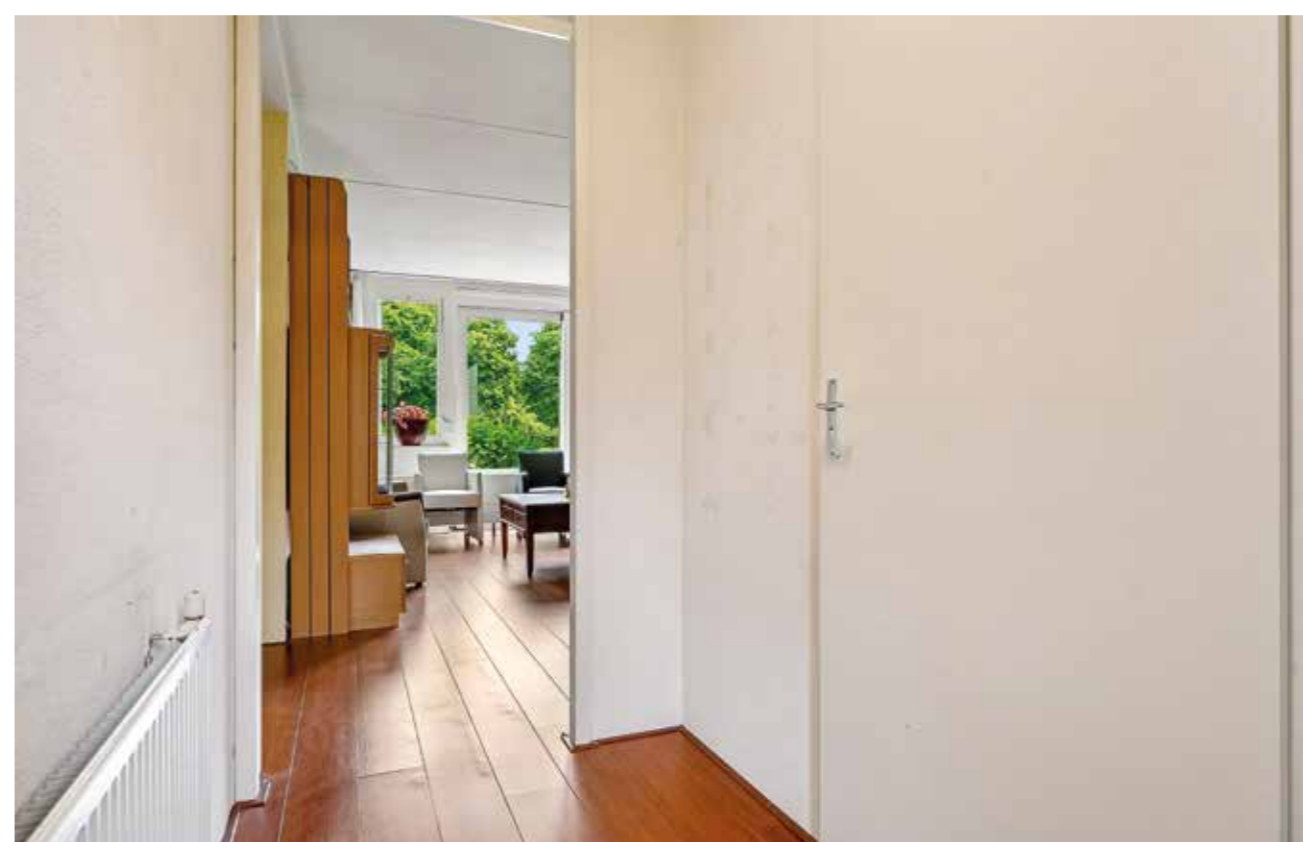
€ 375.000,= k.k.



EDWIN
VAN VILSTEREN
MAKELAARS

Entree complex

Heerlijk 3-kamer APPARTEMENT gelegen op de BEGANE GROND met TERRAS (OVERKAPPING) van ca. 23m², BERGING en EIGEN PARKEERPLAATS in de afgesloten parkeerkelder. Deel uitmakend van het complex 'Kembang Baru' in de wijk Holtenbroek. Als u van rust, ruimte, comfort en een gemoedelijke sfeer houdt, dan zult u zich ongetwijfeld snel thuis voelen in dit complex. In 2009 is dit bijzondere woongebouw opgeleverd. Het gebouw is een ontwerp van architect Bert Bulthuis en bestaat uit 35 woonappartementen, een gemeenschappelijke ruimte, een binnentuin en een afgesloten parkeerkelder met bergingen. Via de statige entree met de metershoge houten deuren komt u in de centrale hal met trappenhuis en liftinstallatie. Deze hal biedt ook toegang tot de sfeervolle binnentuin waar u met mooi weer heerlijk kunt vertoeven.



Entree appartement

Via de entree, komt u in de hal welke toegang geeft tot het toilet met fonteintje en de woonkamer.



Woonkamer

De royale afmetingen bieden volop mogelijkheden voor zowel een comfortabele zithoek als een ruime eethoek. De warme houten vloer vormt een fraaie basis en draagt bij aan de aangename sfeer van deze leefruimte.



Woonkamer

Vanuit de woonkamer zijn de 2 slaapkamers, de badkamer en de halfopen keuken bereikbaar. De woonkamer is opvallend ruim, ca 44 m², en voorzien van grote raampartijen, die zorgen voor een prettige lichtinval gedurende de dag. Dankzij de ligging geniet u hier van een vrij en groen uitzicht, waardoor binnen en buiten op een natuurlijke manier met elkaar verbonden worden.





Keuken

De halfopen keuken is uitgevoerd in een tijdloze, lichte kleurstelling. De praktische hoekopstelling biedt voldoende werk- en bergruimte en is voorzien van diverse inbouwapparatuur. Vanuit het raam in de keuken kijkt u uit op de gezamenlijke binnentuin. Vanuit de keuken is er toegang tot een praktische bergkast met ruimte voor de wasmachine/droger opstelling.

Slaapkamer

Het appartement beschikt over 2 fijne slaapkamers, waarbij vanuit de grote slaapkamer ook direct toegang is tot de badkamer.





Badkamer

De badkamer is ruim van opzet en beschikt over een douchecabine, wastafelmeubel en toilet. Dankzij de comfortabele afmetingen is er volop bewegingsruimte aanwezig.



Slaapkamer



Terras & binnentuin

Een bijzonder pluspunt van dit appartement is het ruime, overdekte terras dat direct aansluit op de gezamenlijke binnentuin. Hier geniet u van een beschutte plek om buiten te zitten, ongeacht het weer. Vanuit het terras loopt u zo de fraai aangelegde binnentuin in, een groene en rustige omgeving die zorgt voor een aangename woonbeleving. De combinatie van een privé buitenruimte en het uitzicht op het omliggende groen geeft het appartement een verrassend ruimtelijk karakter.



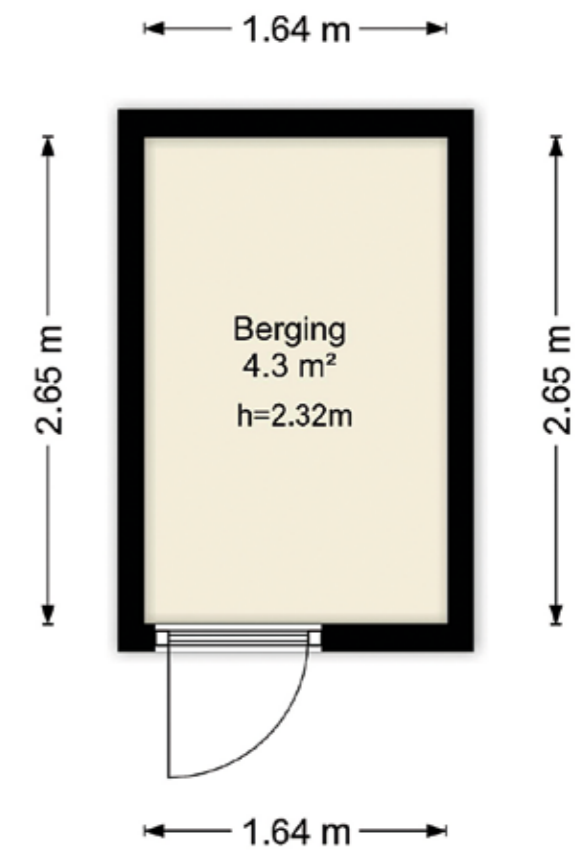
Straatbeeld & omgeving

'Kembang Baru' is gesitueerd vrijwel aan de rand van de wijk Holtenbroek met rondom veel groen. Het winkelcentrum is te voet binnen vijf minuten te bereiken. Ook andere voorzieningen zoals een huisartsenpraktijk en openbaar vervoer liggen op korte afstand.

Plattegrond appartement



Plattegronden parkeerplaats en berging



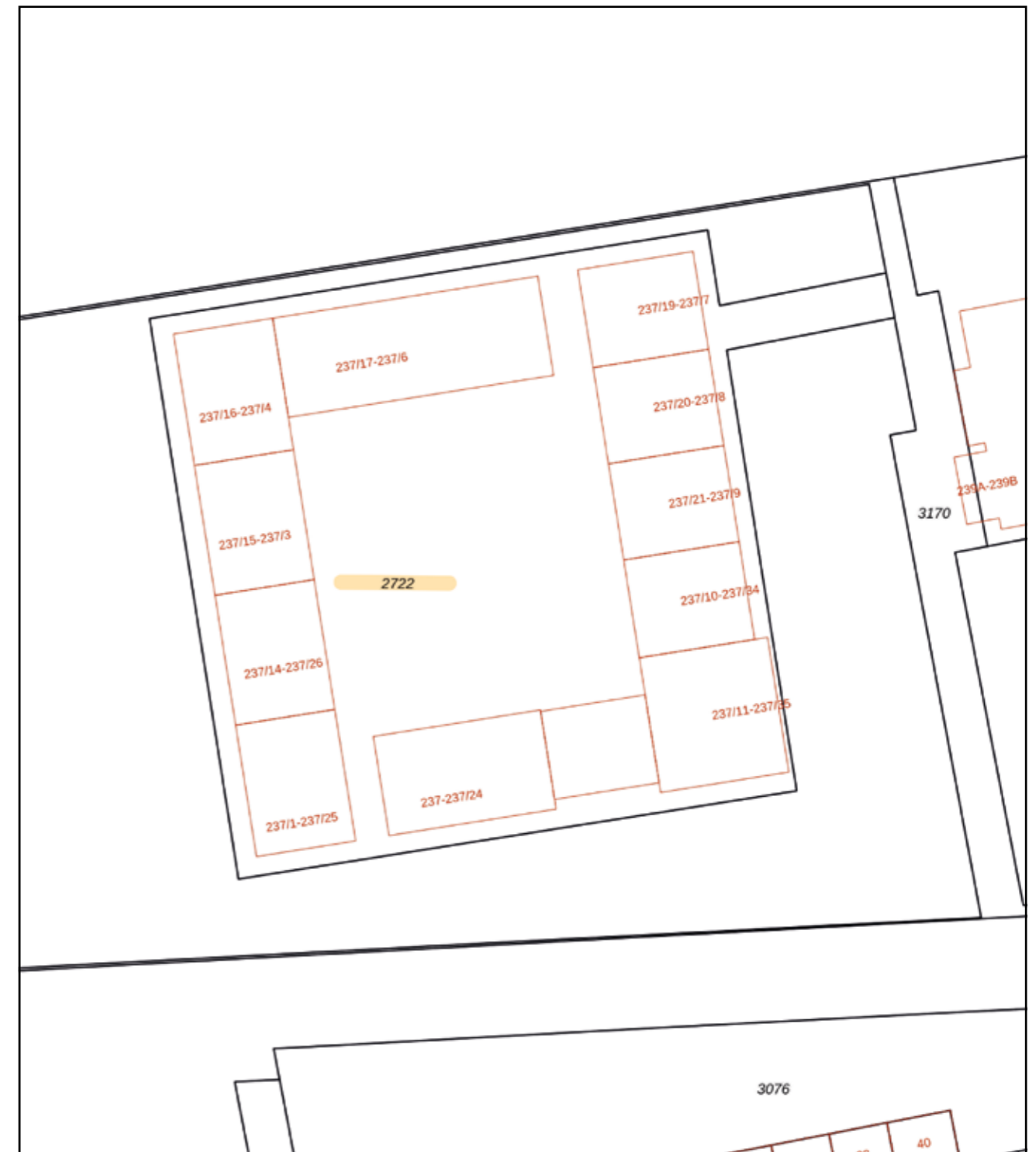
Kenmerken



| | |
|---------------------------|---|
| Bouwjaar | : 2009 |
| Woonoppervlakte | : Circa 87m ² |
| Gebouwbonden buitenruimte | : Circa 47m ² |
| Externe bergruimte | : Circa 17m ² |
| Inhoud woning | : Circa 334m ³ |
| Aantal kamers | : 3 (waarvan 2 slaapkamers) |
| Type appartement | : Benedenwoning |
| Type parkeergelegenheid | : Eigen parkeerplaats in parkeerkelder |
| Type berging | : Inpandig |
| Isolatievormen | : Dubbel glas |
| Soort verwarming | : C.V. ketel |
| Type ketel / bouwjaar | : HR combi / 2019 |
| Warm water installatie | : C.V. ketel |
| Energielabel | : A |
| Binnenonderhoud | : Goed |
| Buitenonderhoud | : Goed |
| Bijdrage V.v.E. | : Circa € 220,86 per maand |
| Bijzonderheden | : Niet-zelfbewoningsclausule van toepassing |
| Vraagprijs | : € 375.000,-- kosten koper |
| Aanvaarding | : in overleg |

Deze documentatie is met zorg samengesteld. Mochten er toch onvolkomenheden in voorkomen, dan kunnen daar geen rechten aan worden ontleend. Indien tot koop wordt overgegaan werkt ons kantoor met een bankgarantie/waarborgsom van 10% van de koopsom.

Kadastrale kaart



12345 Perceelnummer
25 Huisnummer
— Vastgestelde kadastrale grens
— Voorlopige kadastrale grens
— Administratieve kadastrale grens
— Bebouwing

Schaal 1: 500

Kadastrale gemeente Zwolle
Sectie H
Perceel 2722

Voor een eensluidend uittreksel, geleverd op 19 juni 2026
De bevaarder van het kadaster en de openbare registers

Aan dit uittreksel kunnen geen betrouwbare maten worden ontleend.
De Dienst voor het kadaster en de openbare registers behoudt zich de intellectuele eigendomsrechten voor, waaronder het auteursrecht en het databankenrecht.





EDWIN
**VAN VILSTEREN
MAKELAARS**

Thorbeckegracht 21 | 8011 VM Zwolle | (038) 460 76 90
info@evvmakelaars.nl | www.evvmakelaars.nl

