



Vraagprijs
€ 595.000,-
k.k.

ANDESLAAN 26

VENRAY

KENMERKEN



WOONOPPERVLAKTE
140 m²

PERCEELOPPERVLAKE
620 m²

INHOUD
651 m³

BOUWJAAR
1981

ENERGIELABEL
C

KENMERKEN

Bouwjaar:	1981
Soort:	eengezinswoning
Kamers:	5
Inhoud:	651 m ³
Woonoppervlakte:	140 m ²
Perceeloppervlakte:	620 m ²
Overige inpandige ruimte:	30 m ²
Gebouwgebonden buitenruimte:	18 m ²
Verwarming:	c.v.-ketel
Isolatie:	gedeeltelijk dubbel glas
Energie label:	C

OMSCHRIJVING

Op een rustige, groene locatie in de geliefde wijk Veltum ligt deze vrijstaande woning met inpandige grote garage, gelegen op een royaal perceel van maar liefst 620 m². De woning is degelijk gebouwd, goed onderhouden en biedt met 140 m² woonoppervlakte volop leefruimte voor het hele gezin.

Bij binnenkomst entree, toilet en bergkelder onder trap. De royale woonkamer met parketvloer en open haard van circa 45 m² biedt alle ruimte voor gezellige momenten met familie en vrienden. Daarnaast beschikt de woning over een praktische half open keuken en een handige bijkeuken. De bijkeuken biedt toegang tot de inpandige grote garage met elektrisch te bedienen poort.

Op de eerste verdieping bevinden zich vier volwaardige slaapkamers en een complete badkamer met ligbad, aparte douche en wastafel. Een ruime bergzolder te bereiken via een vlizotrap, die ideaal is als extra opslagruimte. De inpandige garage is zowel van binnenuit als via de oprit en zijkant van de woning eenvoudig bereikbaar. Isolatie van thermische beglazing op de begane grond. Eerste verdieping en deels begane grond rolluiken. C.v. Installatie Intergas 2019.

De fraai aangelegde tuin biedt veel privacy en beschikt over een vrije achterom en een overdekt terras, waardoor u optimaal kunt genieten van het buitenleven. Dankzij de gunstige ligging bevinden bos, speelvoorzieningen, scholen en winkels zich op korte afstand.

Kortom: een comfortabele en ruime gezinswoning op een aantrekkelijke locatie, waar rust, ruimte en voorzieningen perfect samenkomen.

Bijzonderheden:

Bouwjaar: 1981

Perceeloppervlakte: 620 m²

Woonoppervlakte: 140 m²

Overige inpandige ruimte: 30 m²

Gebouwgebonden buitenruime: 18 m²

Inhoud: 651 m³

Een ideale woning voor gezinnen die op zoek zijn naar ruimte, comfort en een fijne woonomgeving.

Aanvaarding in overleg.

Entree



Keuken



Keuken



Bijkeuken



Woonkamer



Woonkamer



Overkapping



Tuin



Tuin



Slaapkamer 1



Slaapkamer 2



Slaapkamer 3



Badkamer



Badkamer



Slaapkamer 4



Garage



Energielabel

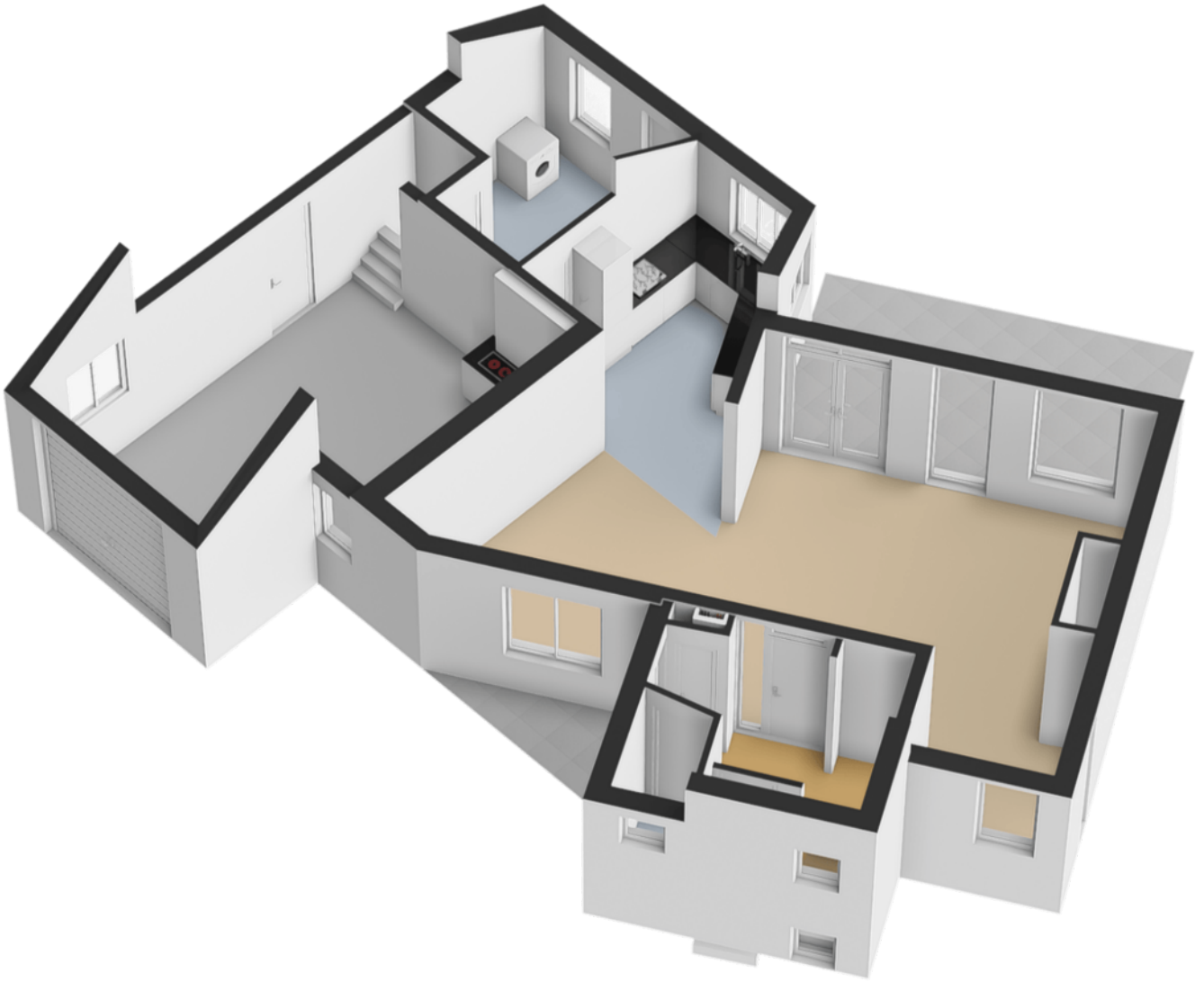


C



PLATTEGROND

Begane grond - 2D



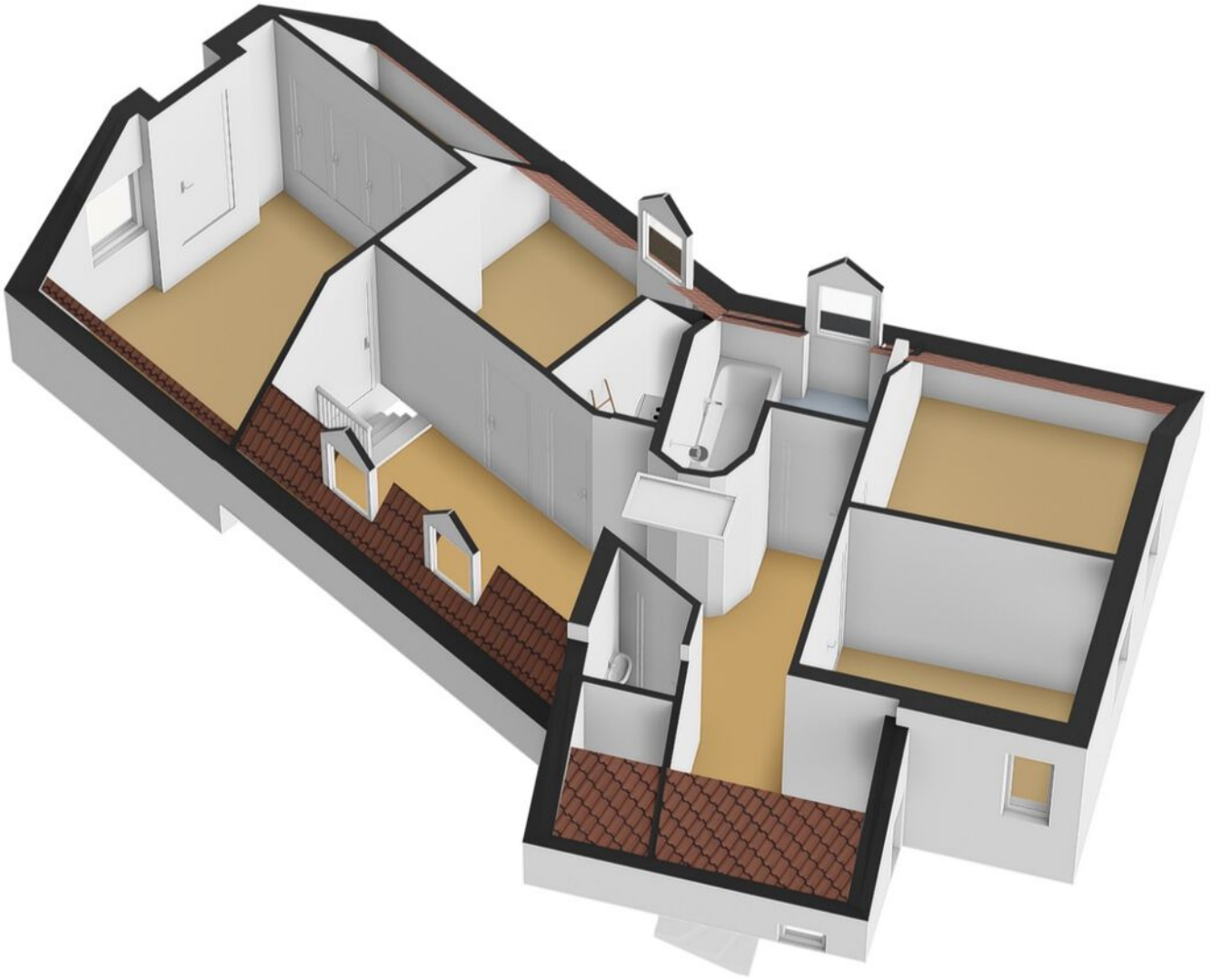
PLATTEGROND

Begane grond - 3D



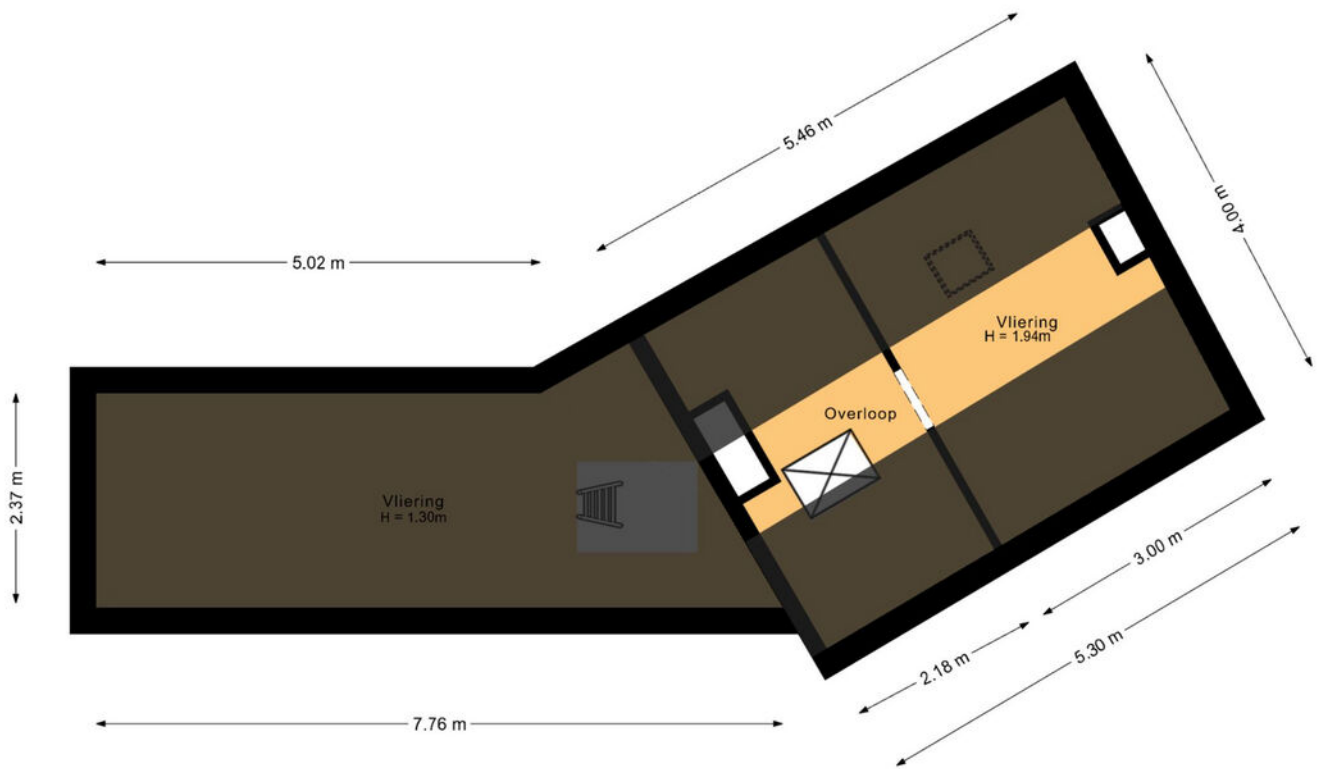
PLATTEGROND

Eerste verdieping - 2D



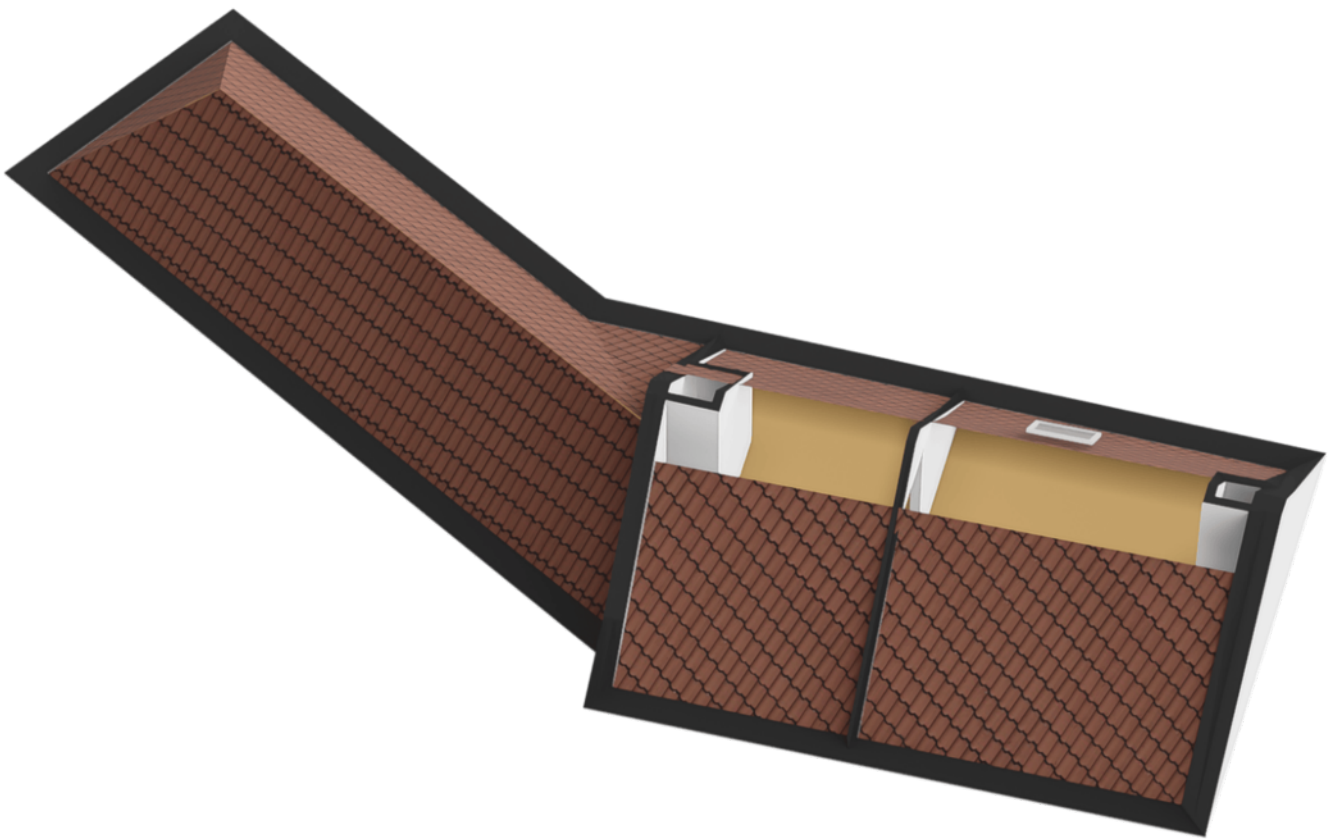
PLATTEGROND

Eerste verdieping - 3D



PLATTEGROND

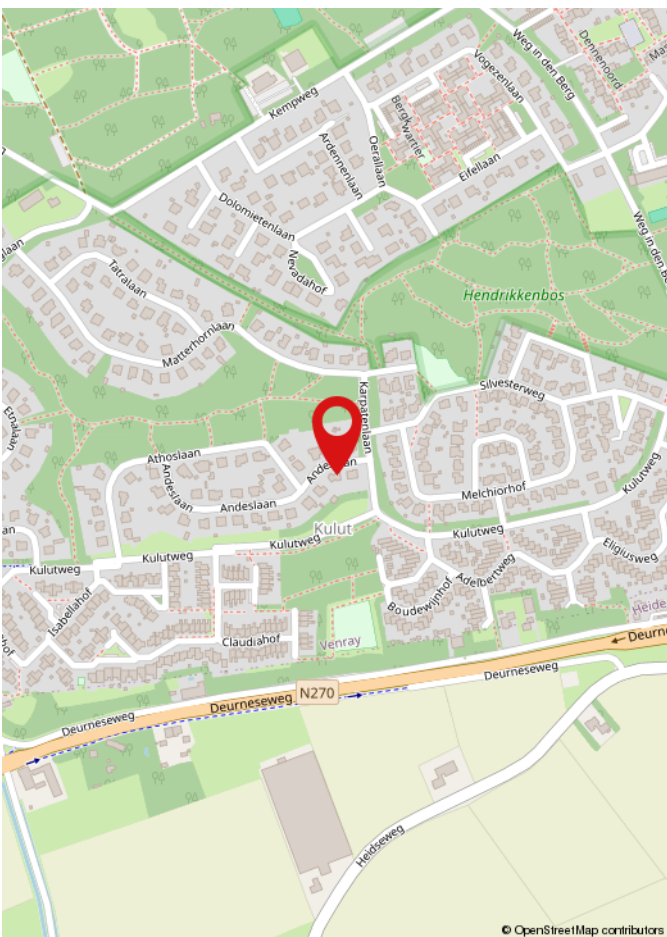
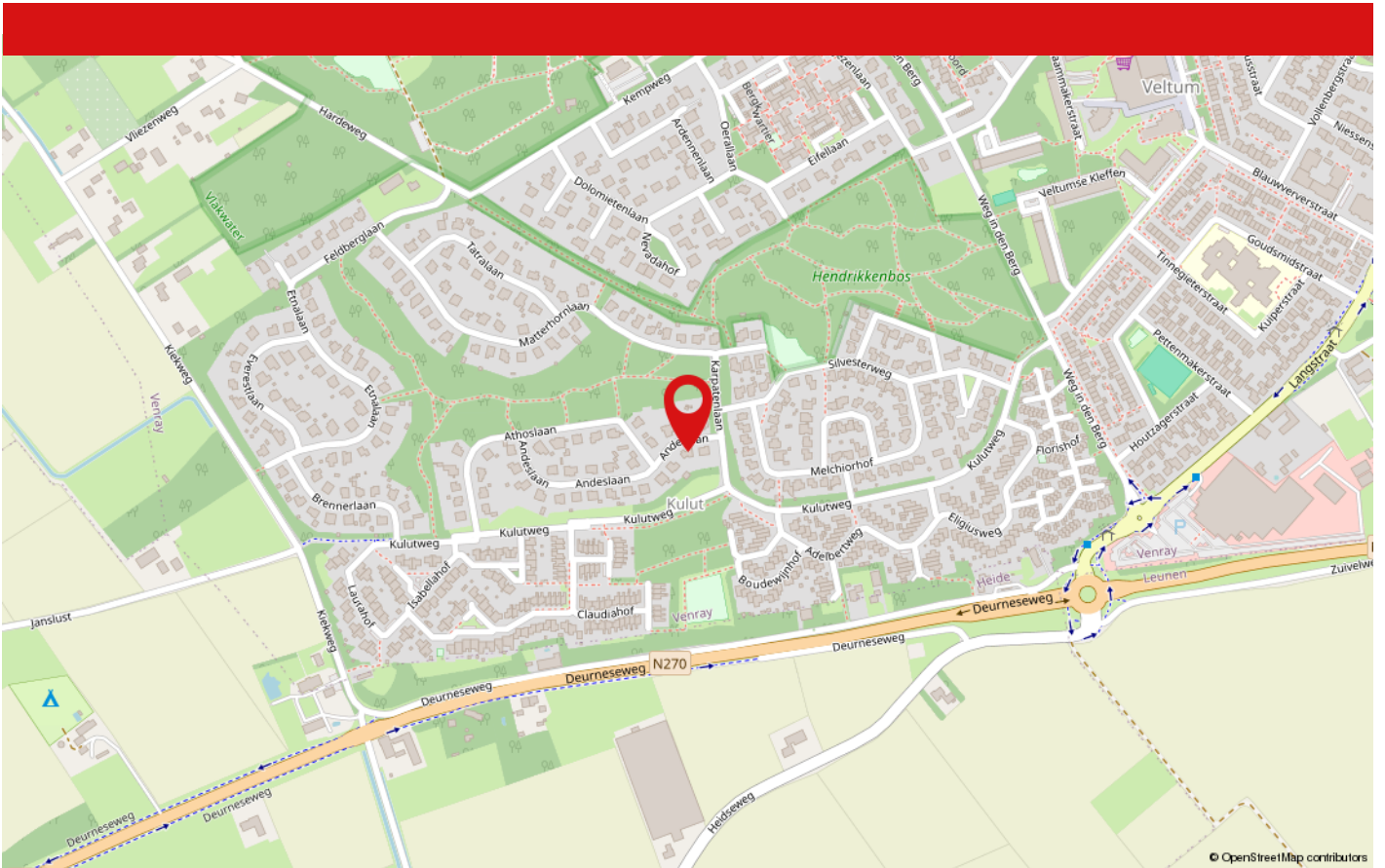
Vliering - 2D



PLATTEGROND


Vliering - 3D

LOCATIE OP DE KAART



De woning is gelegen aan de Andeslaan in een rustige en kindvriendelijke woonomgeving in Venray. Deze geliefde woonwijk kenmerkt zich door de ruime opzet, het vele groen en de uitstekende voorzieningen in de directe omgeving. Op korte afstand bevinden zich diverse winkels, scholen, sportaccommodaties en speelvoorzieningen, waardoor het een ideale locatie is voor gezinnen. Ook het gezellige centrum van Venray is binnen enkele minuten bereikbaar, evenals het NS-station en de uitvalswegen richting de A73. Dankzij de combinatie van rust, ruimte en een gunstige ligging biedt deze locatie een prettig woonklimaat voor jong en oud.



<p>12345 Deze kaart is noordgerichte</p> <p>Perceelnummer</p> <p>26 Huisnummer</p> <p>— Vastgestelde kadastrale grens</p> <p>— Voorlopige kadastrale grens</p> <p>— Administratieve kadastrale grens</p> <p>— Bebouwing</p> <p>Voor een eensluidend uittreksel, geleverd op 28 mei 2026 De bewaarder van het kadaster en de openbare registers</p>	<p>Schaal 1: 500</p> <p>Kadastrale gemeente Venray</p> <p>Sectie L</p> <p>Perceel 3194</p> <p>Aan dit uittreksel kunnen geen betrouwbare maten worden ontleend. De Dienst voor het kadaster en de openbare registers behoudt zich de intellectuele eigendomsrechten voor, waaronder het auteursrecht en het databankenrecht.</p>	
--	--	---

KADASTRALE KAART

WAAROM MAKELAARSKANTOOR PAUL SCHREINEMACHERS?



- ✓ Gratis waardebeoordeling
- ✓ Geen opstartkosten
- ✓ Geen verkoop, geen kosten
- ✓ Zeer scherpe courtage
- ✓ Professionele fotograaf, plattegronden en brochure
- ✓ Groot netwerk van woningzoekende
- ✓ Prominente vermelding op Funda
- ✓ Groot aantal volgers op Facebook, X en Instagram
- ✓ Narrowcasting in het centrum van Venlo
- ✓ Beoordeeld met een 9,5 op Wie Is De Beste Makelaar

50 JAAR UW MAKELAAR IN VENLO & OMGEVING!

Openingstijden

Maandag tot en met vrijdag: van 08:30 tot 17:00 uur
Zaterdag: Telefonisch bereikbaar op 06 15 09 10 44
Zondag: Gesloten



BEKIJK DEZE WONING ONLINE!

paul
schreinemachers
Makelaarskantoor o.z.

Andeslaan 26, Venray



Scan deze code en
bekijk de woning
op je mobiel!

HEEFT U INTERESSE IN DEZE WONING?

NEEM DAN CONTACT MET ONS OP!

PAUL SCHREINEMACHERS
Nassastraat 1
5911 BS, Venlo

(077) 354 29 29
info@schreinemachers.nl
www.schreinemachers.nl