

Julianastraat 33

Broek Op Langedijk

Vraagprijs

€ 625.000

k.k.



KENMERKEN

Woonoppervlakte **104 m²**

Perceeloppervlakte **-**

Inhoud **279 m³**

Bouwjaar **1990**

Energielabel **-**

Vraagprijs

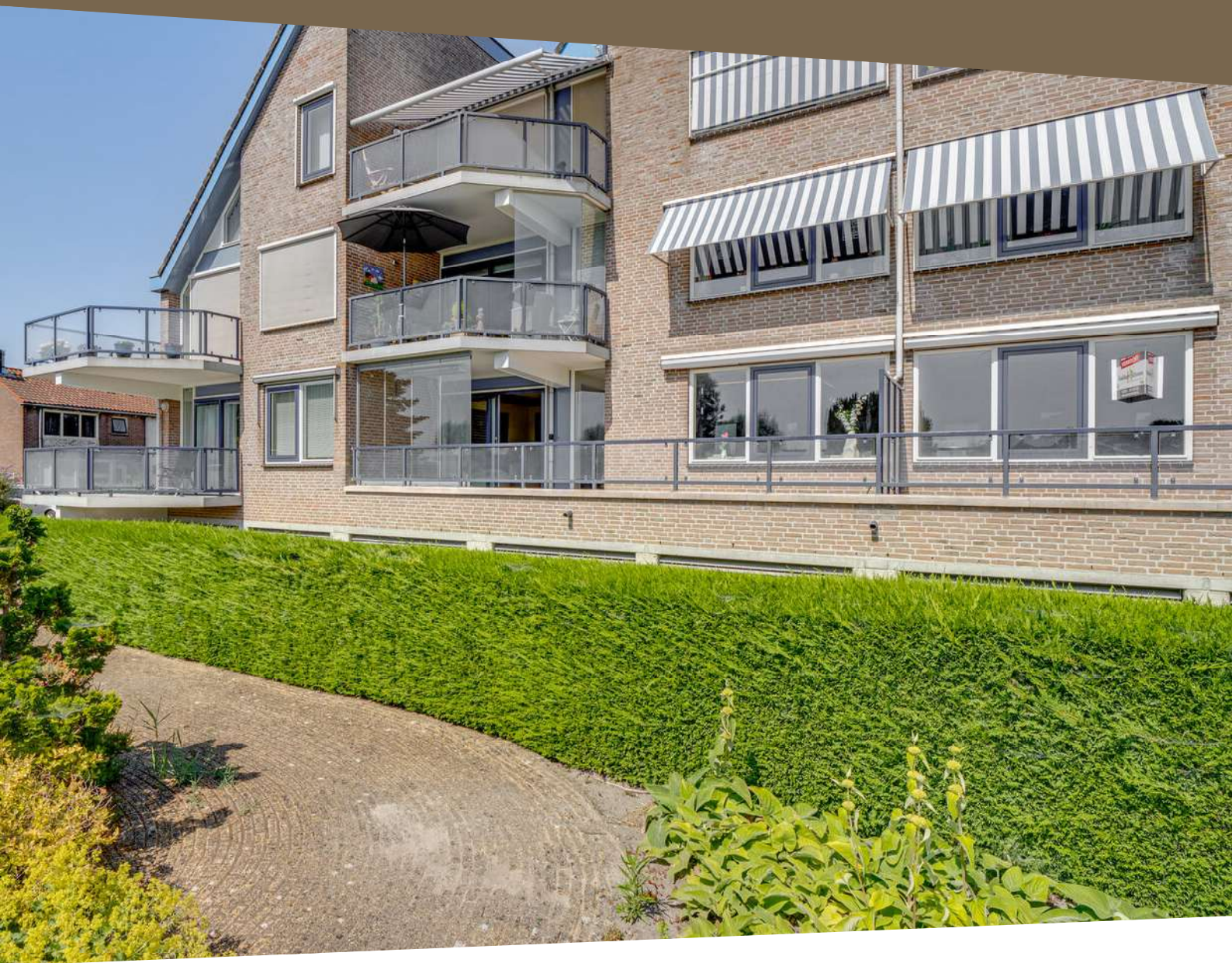
€ 625.000

k.k.



Julianastraat 33

Broek Op Langedijk



Omschrijving

Welkom aan de Julianastraat 33 in Broek op Langedijk. Dit royale appartement is recent ontstaan uit de splitsing van een groter appartement en de afgelopen periode op fraaie wijze gemoderniseerd. Het resultaat is een verrassend ruim en instapklaar appartement met twee balkons, een eigen parkeerplaats, berging en een hoogwaardige afwerking.

Wat direct opvalt zodra u binnenstapt, is het gevoel van ruimte. Grote raampartijen, een fraaie stalen pui met dubbele openslaande deuren en het uitzicht over het water zorgen voor een heerlijk lichte en ruimtelijke woonbeleving. Een bijzonder pluspunt is dat de keuken nog geheel naar eigen wens kan worden gerealiseerd; de voorbereidingen voor elektra, water en afvoer zijn namelijk al aanwezig.

Ook aan de toekomst is gedacht. Dankzij het geavanceerde domoticasysteem geniet u van extra comfort, veiligheid en ondersteuning. Voeg daar de rustige ligging, het uitzicht over het water en de nabijheid van winkels, openbaar vervoer en recreatiegebied Geestmerambacht aan toe, en u begrijpt waarom dit appartement absoluut een bezichtiging waard is.

Algemeen

Bouwjaar: 1990

Inhoud: ± 279 m³

Woonoppervlakte: ± 104 m²

Externe berging: ± 7 m² (berging)

Gebouwgebonden buitenruimte: ± 24 m²
(2 balkons)

Kadaster: gemeente Langedijk B 2644 A5

Energielabel: xx

Aanvaarding: in overleg

Indeling

Appartement

Via de centrale entree bereikt u het appartement. In de hal bevinden zich de meterkast, een separaat toilet en toegang tot de verschillende vertrekken.

Via een fraaie stalen pui met openslaande deuren betreedt u de royale woonkamer. Dankzij de royale afmetingen biedt deze ruimte volop mogelijkheden voor een grote eettafel, meerdere zithoeken of bijvoorbeeld een gezellige lees- of werkhoeke. De grote raampartijen zorgen voor veel daglicht en bieden een prachtig uitzicht over het water. Vanuit de woonkamer heeft u toegang tot het balkon aan de voorzijde, waar u in alle rust kunt genieten van het vrije uitzicht.

In de woonkamer bevindt zich de ruimte waar een nieuwe eigenaar geheel naar eigen wens een keuken kan realiseren. De voorbereidingen voor elektra, water en afvoer zijn reeds aanwezig, waardoor u hier een keuken kunt plaatsen die volledig aansluit bij uw eigen woonstijl.

Aan de achterzijde van het appartement bevindt zich de royale slaapkamer. Deze kamer beschikt over vaste kasten, een eigen balkon, airconditioning en vormt een echte privésuite. Vanuit de slaapkamer bereikt u namelijk direct de luxe badkamer, uitgevoerd met een hoekligbad, een dubbel wastafelmeubel, een stoomcabine, sunshower en een separaat toilet.

Daarnaast is er een technische ruimte aanwezig met de cv-installatie (Vaillant).

Buitenruimte

Een groot pluspunt van dit appartement zijn de twee balkons. Aan de voorzijde geniet u van een prachtig uitzicht over de brede waterpartij, terwijl het balkon aan de achterzijde direct bereikbaar is vanuit de slaapkamer. Hierdoor vindt u altijd wel een fijne plek om van de zon, de rust en de omgeving te genieten.

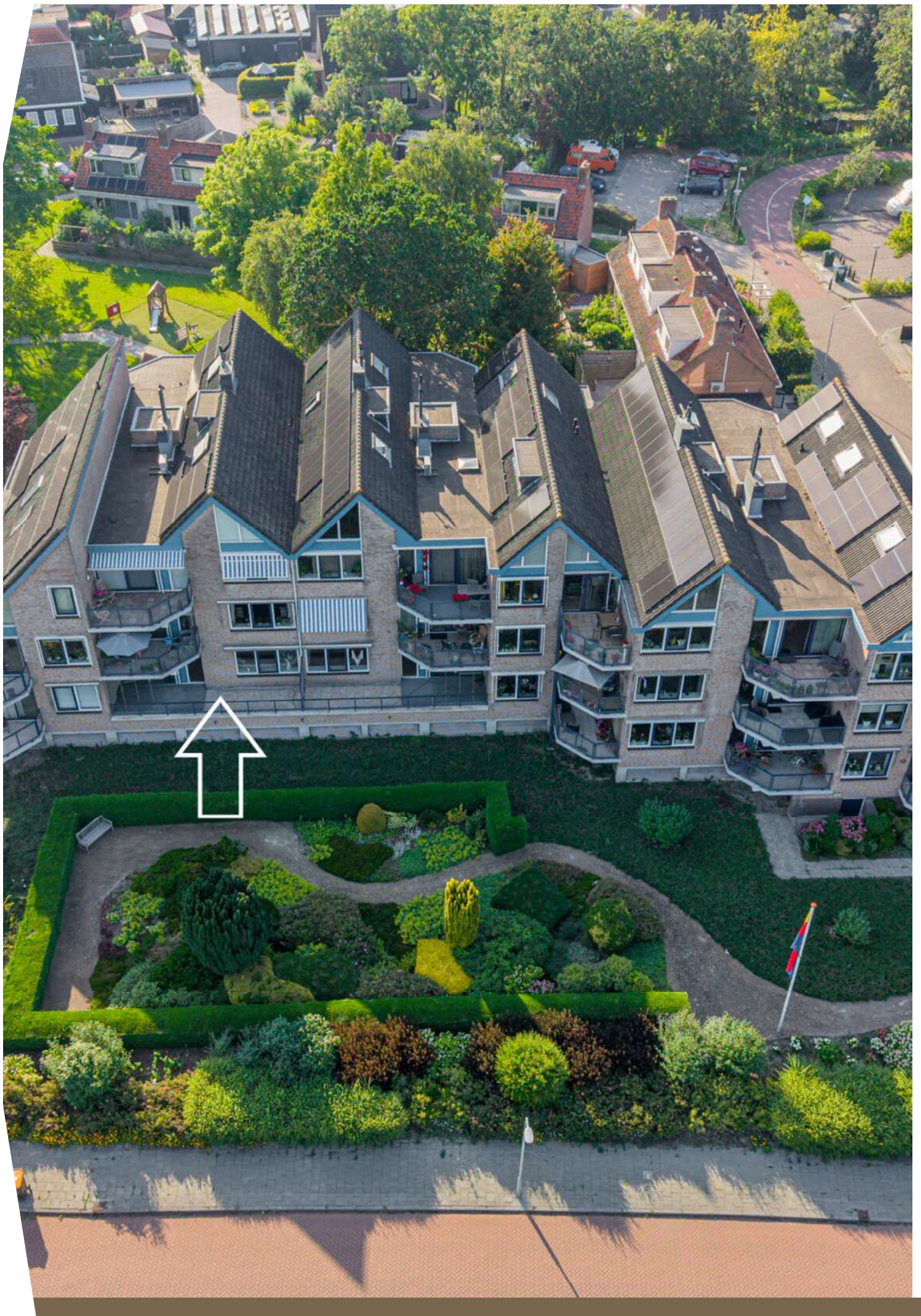
In de parkeerkelder beschikt u bovendien over een eigen parkeerplaats en een privéberging, ideaal voor het stallen van fietsen en het opbergen van spullen.

Vereniging van Eigenaren

Het appartement maakt deel uit van appartementencomplex Belvédère, een verzorgd en goed onderhouden complex met een actieve en professioneel georganiseerde Vereniging van Eigenaren. Er wordt gewerkt met onderhoudsplannen voor zowel de korte als de lange termijn, waardoor u hier zorgeloos kunt wonen.

Bijzonderheden

- Recent gesplitst en ingericht als royaal appartement
- Fraaie ligging aan het water met vrij uitzicht
- Twee balkons aanwezig
- Luxe badkamer met ligbad, stoomcabine en sunshower
- Royale slaapkamer met airconditioning, vaste kasten en balkon
- Mogelijkheid om een keuken geheel naar eigen smaak te realiseren - voorbereidingen voor elektra, water en afvoer reeds aanwezig
- Fraaie stalen pui met dubbele openslaande deuren
- Eigen parkeerplaats in de parkeerkelder en privéberging aanwezig
- Volledig geïsoleerd en voorzien van dubbel glas
- Actieve en gezonde Vereniging van Eigenaren
- Winkels, openbaar vervoer en recreatiegebied Geestmerambacht op korte afstand











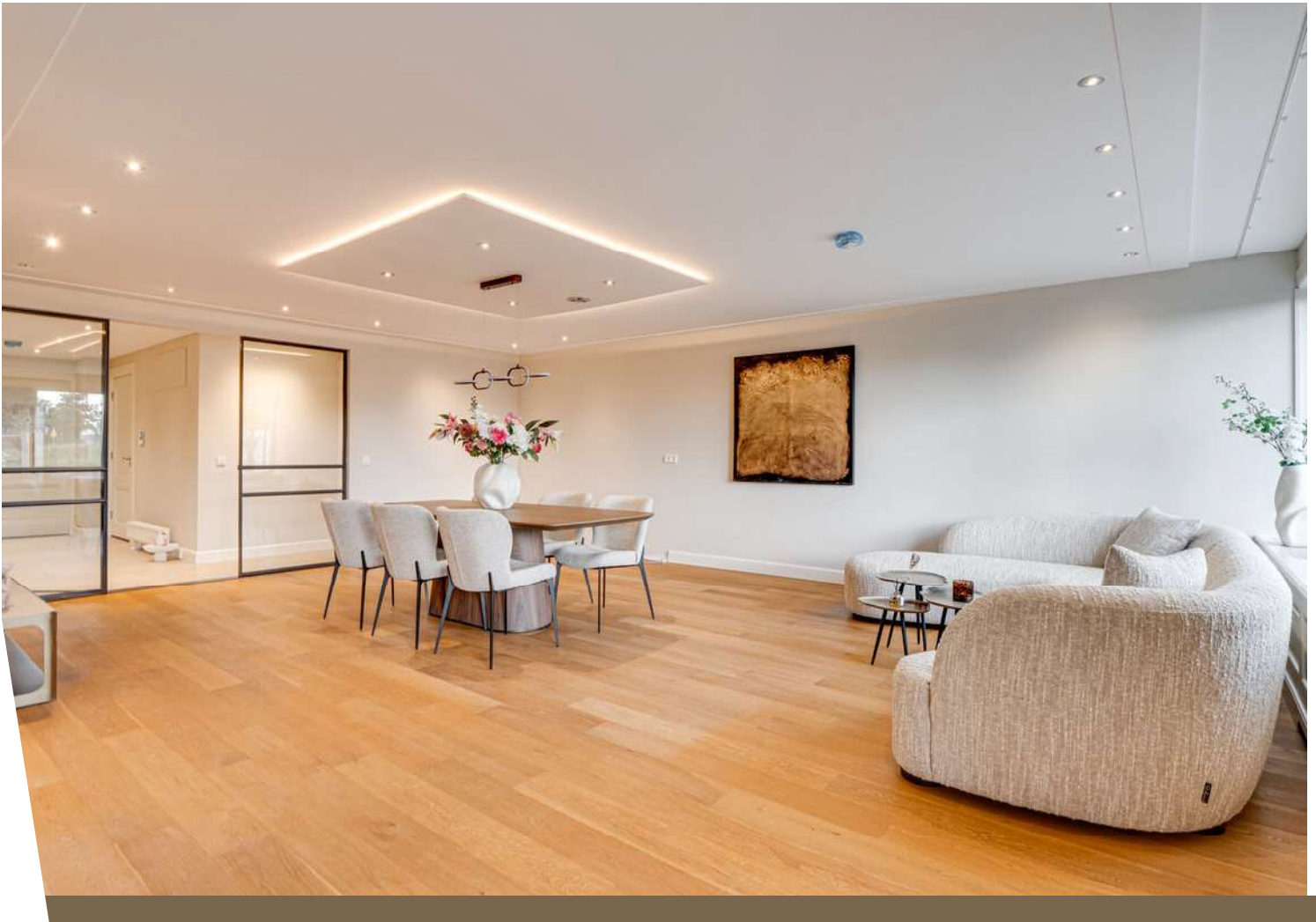


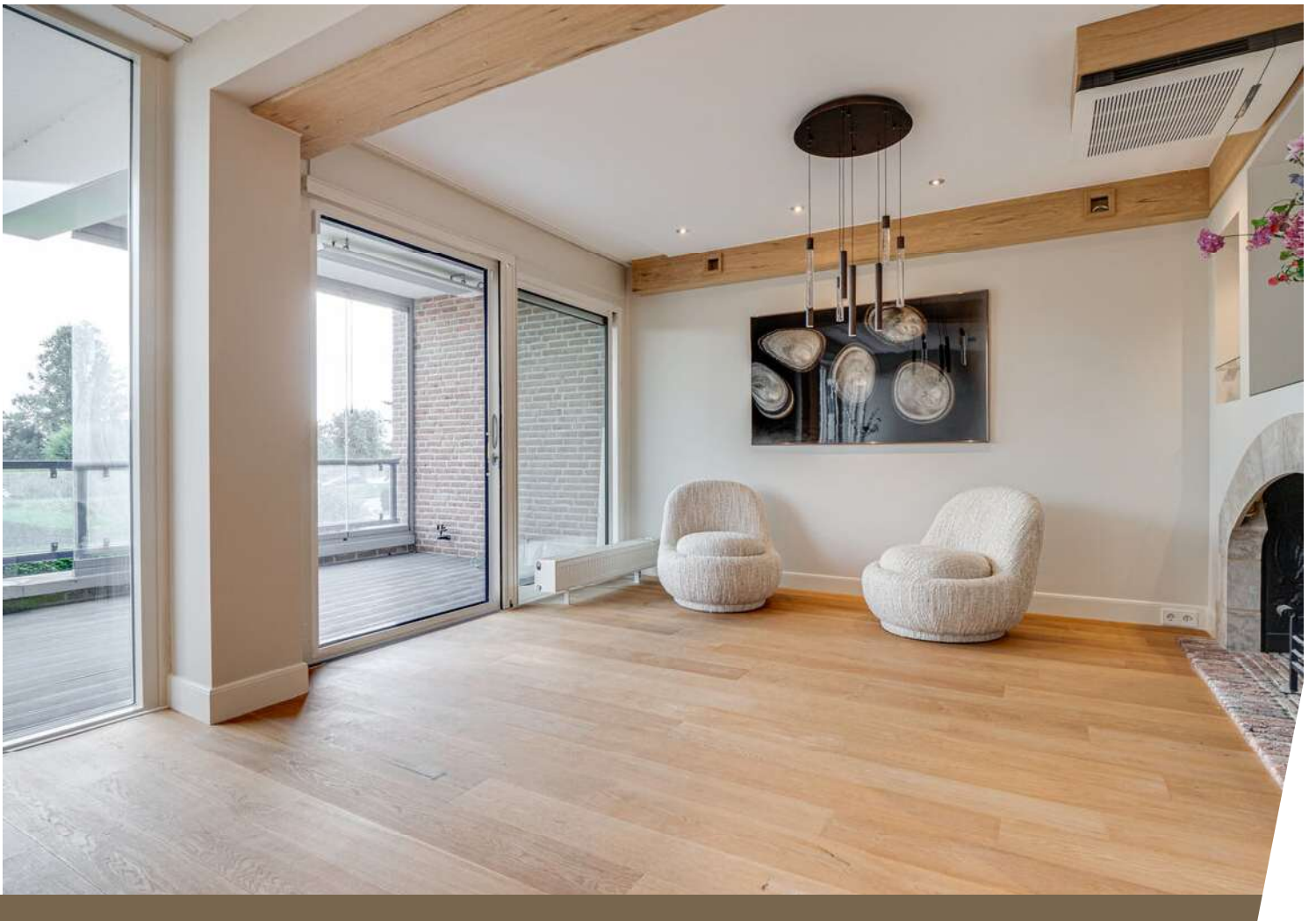










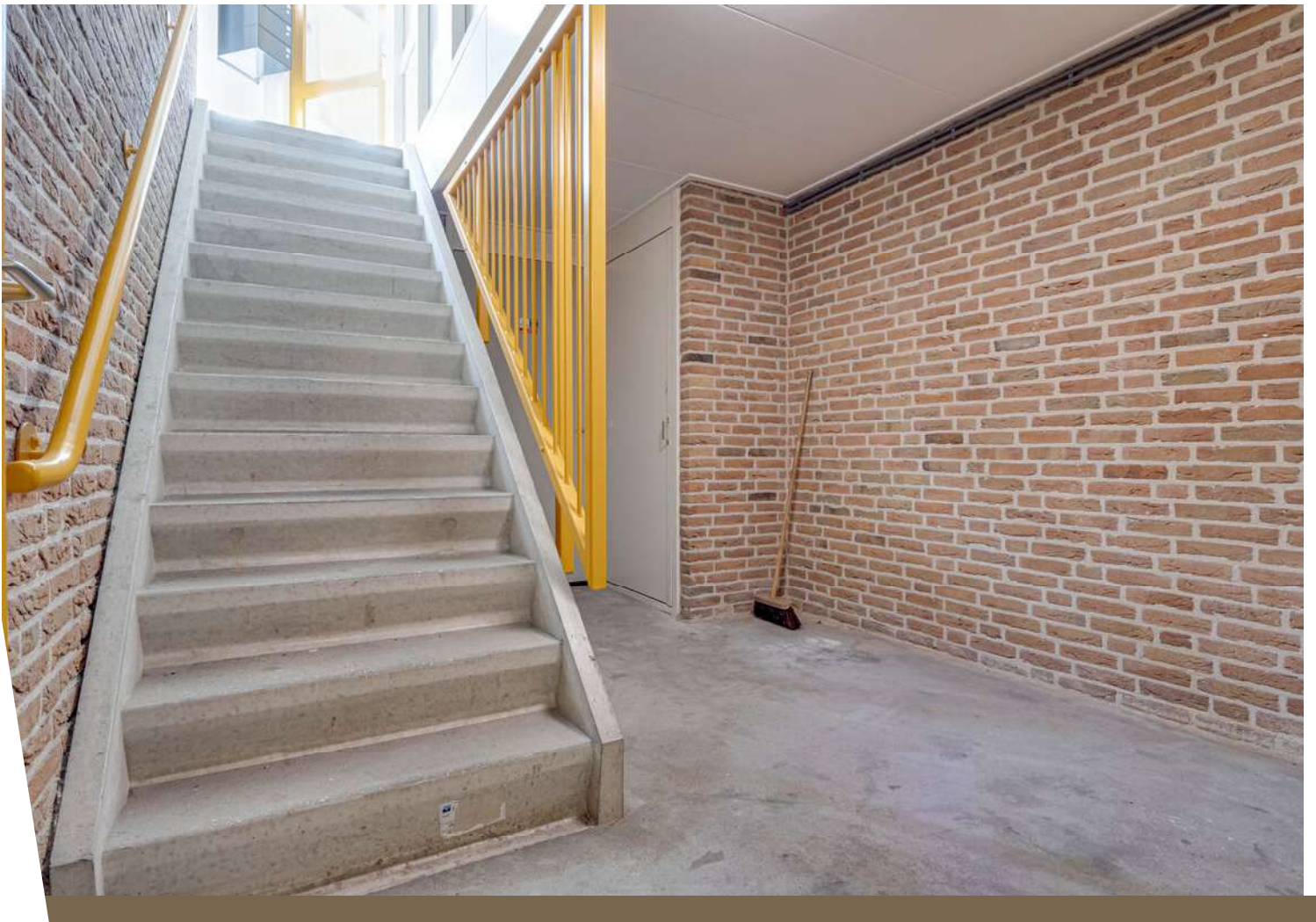


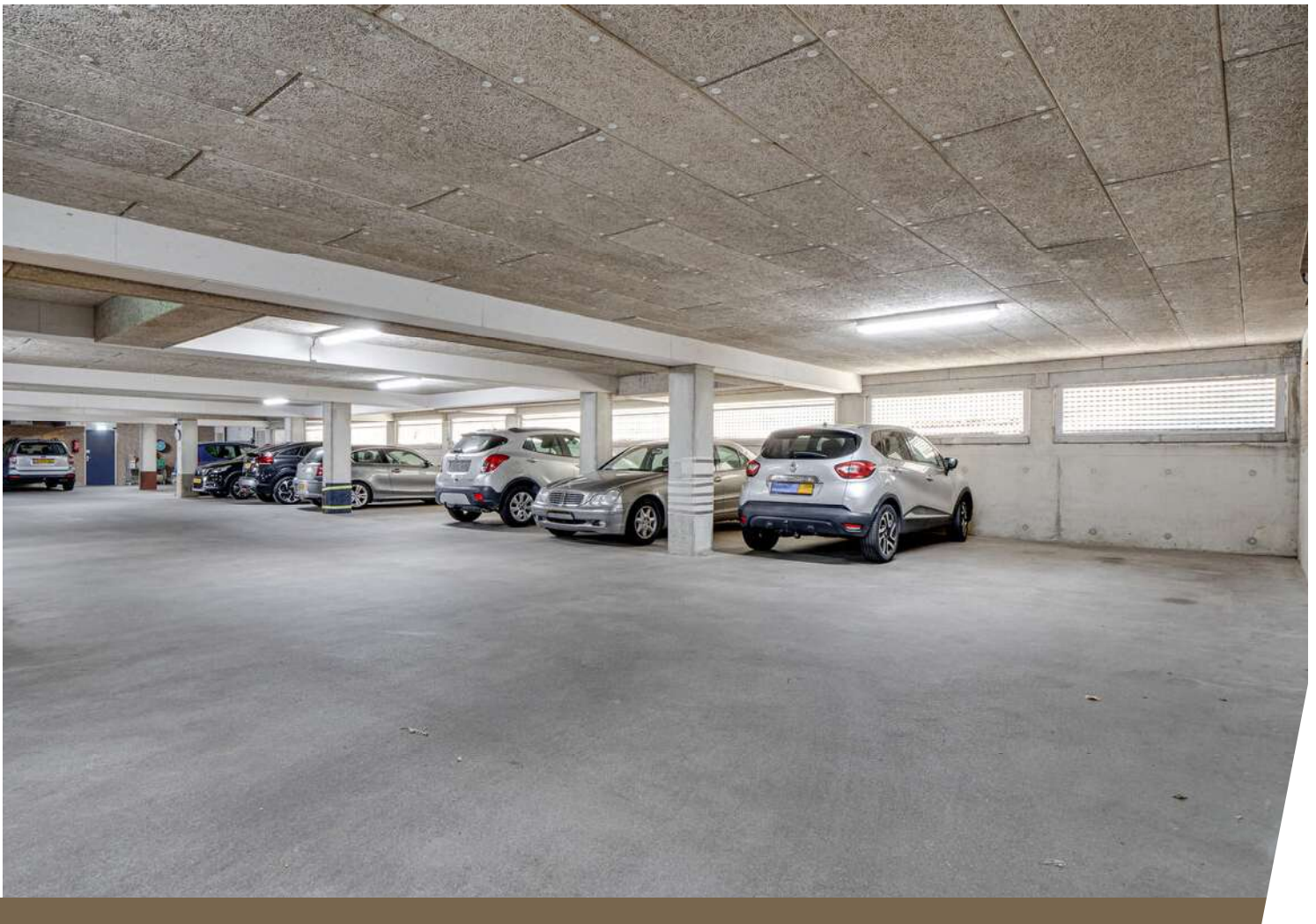


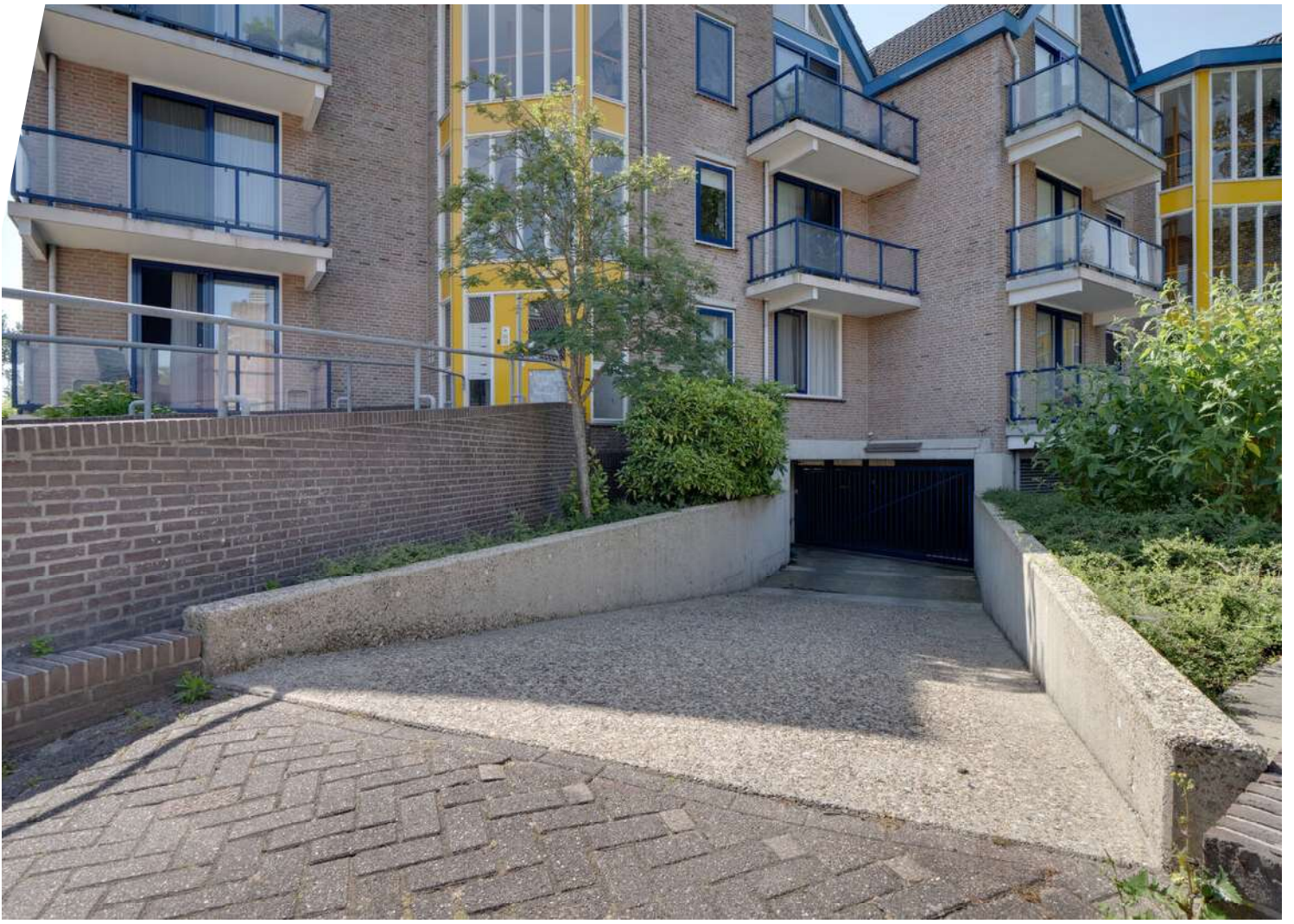






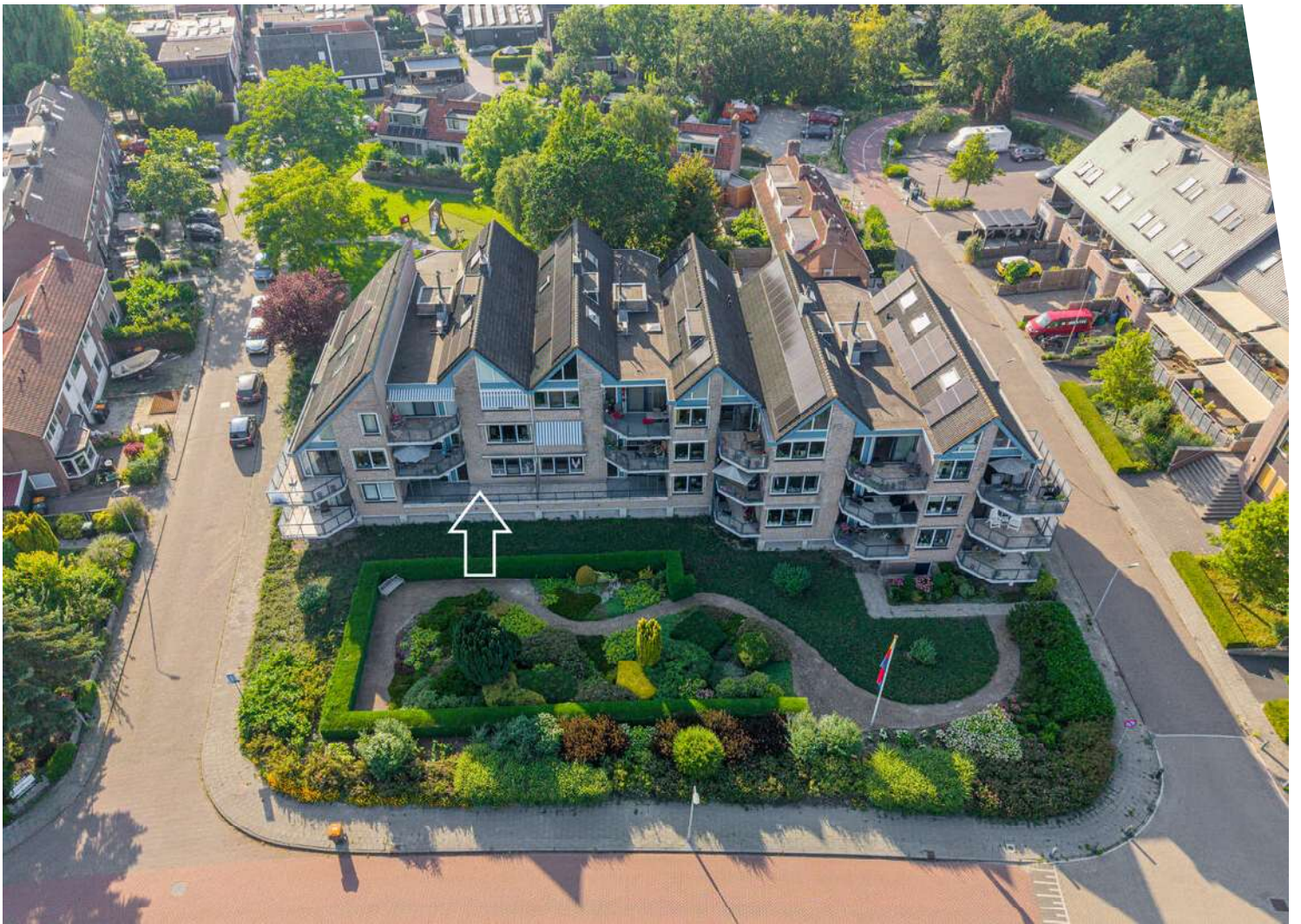




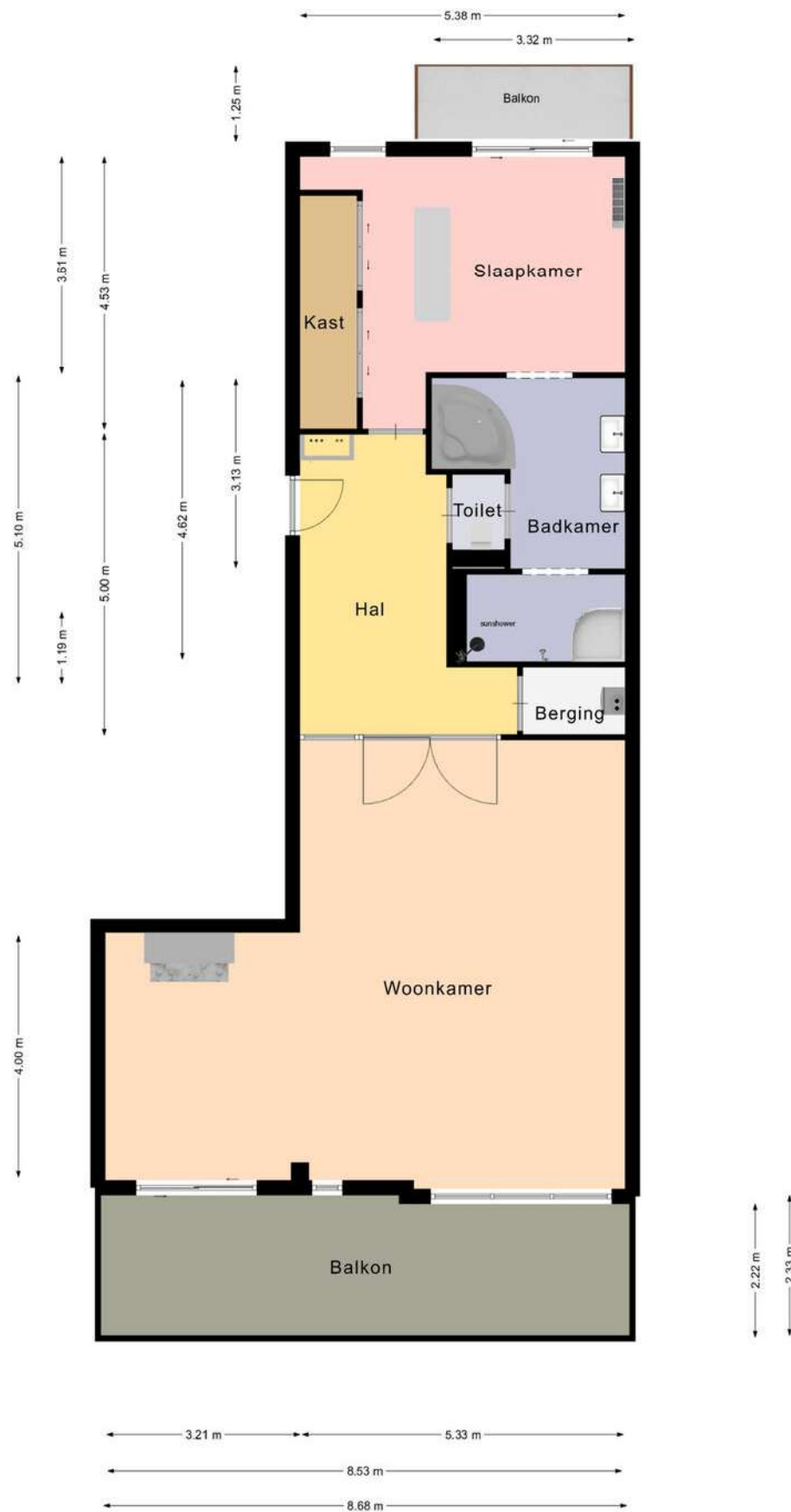






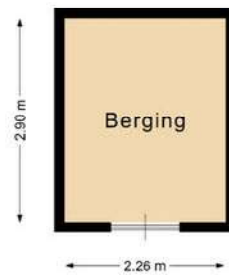


Plattegrond



Aan deze beelden kunnen geen rechten worden ontleend.

Plattegrond




Aan deze beelden kunnen geen rechten worden ontleend.

Kadastrale kaart

Kadastrale kaart

Uw referentie: ---



<p>12345 Deze kaart is noordgericht</p> <p>25 Perceelnummer</p> <p>Huisnummer</p> <p>— Vastgestelde kadastrale grens</p> <p>— Voorlopige kadastrale grens</p> <p>— Administratieve kadastrale grens</p> <p>— Bebouwing</p>	<p>Schaal 1: 500</p> <p>Kadastrale gemeente Langedijk</p> <p>Sectie B</p> <p>Perceel 2641</p>	<p>kadaster</p> 
--	---	--

Voor een eensluidend uittreksel, geleverd op 29 mei 2026
De bewaarder van het kadaster en de openbare registers

Aan dit uittreksel kunnen geen betrouwbare maten worden ontleend.
De Dienst voor het kadaster en de openbare registers behoudt zich de intellectuele eigendomsrechten voor, waaronder het auteursrecht en het databankenrecht.

Locatie op de kaart



Bakker **Schoon**
MAKELAARDIJ

Dorpsstraat 573 | 1723 HB Noord-Scharwoude
(0226) 343455 | Info@bakkerschoon.nl | Www.bakkerschoon.nl