



Vraagprijs € 645.000 k.k.

SCHOOLSLAG 16 ZUIDOOSTBEEEMSTER



KENMERKEN

Woonoppervlakte	125 m ²
Perceeloppervlakte	128 m ²
Inhoud	469 m ³
Bouwjaar	2021
Energie label	A





OMSCHRIJVING

WELKOM THUIS AAN DE SCHOOLSLAG 16!

Kom thuis in een huis dat helemaal kant-en-klaar is! Wanneer je hier eenmaal naar binnen stapt wil je eigenlijk niet meer weg. Deze woning is namelijk helemaal klaar voor haar nieuwe bewoners.

Je vindt hier rust en ruimte en dat alles op en top smaakvol afgewerkt in een modern jasje. Een lichte woonkamer, strakke keuken, drie riante slaapkamers en een fantastische badkamer. Ook buiten is het hier genieten. Je beschikt namelijk over een heerlijke achtertuin. Het geheel ligt aan een doodlopend en autoluw straatje.

Omgeving:

De woning ligt in het nieuwste gedeelte van de Zuidoostbeemster in het project "De Nieuwe Tuinderij Oost". Op tien minuten loopafstand van de historische binnenstad van Purmerend met zijn veelzijdige winkelaanbod alsmede de Koemarkt met zijn vele vertier. Tevens ligt de golfbaan Beemster en Fort Resort Beemster in de directe omgeving. Qua uitvalswegen ligt deze woning ook zonder meer optimaal. Zo ben je binnen vier minuten op de snelweg A7 richting Amsterdam of Hoorn. De bereikbaarheid met openbaar vervoer is top! Met een bushalte op loopafstand aan de Zuiderweg is zowel de Noord-Zuidlijn als Amsterdam Centraal verrassend snel te bereiken. In deze buurt ligt de grote speeltuin "De Spelemei" en de basisschool "De Bloeiende Perelaar" of "De Wilgenhoek". Dit zijn uitstekende scholen in de wijk. Het heeft ook een ideale ligging voor liefhebbers van een actieve buitenlucht, met de Oostdijk vrijwel direct achter de woning als startpunt voor mooie wandelingen en hardlooppromades.

Indeling:

We komen de woning binnen in de hal met meterkast, toilet en trapopgang naar de eerste verdieping.

Begane grond:

Dit is zo'n woning waarbij enkel een blik naar de woonkamer al genoeg is om je schouders te laten ontspannen. De fraaie pvc-vloer met vloerverwarming in combinatie met de lichte kleur op de wanden maakt dat je je hier direct thuis zult voelen. Plaats een gezellige zithoek en plof na een lange dag gerust neer; hier kun je jezelf even opladen.

Een grote eettafel met stoelen kan niet ontbreken in deze woonkamer. Ook daar is genoeg ruimte voor te vinden in deze ruime uitgebouwde woonkamer. Doordat zowel de voor- als achterpui zijn voorzien van grote ramen geniet je hier van een aangename lichtinval.

De keuken aan de voorzijde is zeer luxe en een plaatje om te zien. De keuken is voorzien van grote diepe lades en een aparte kastenwand. De keuken is uitgerust met diverse inbouwapparatuur zoals een koelkast, vriezer, vaatwasser,

5-pits inductiekookplaat met daaronder 3 ovens. De lichte fronten staan in mooi contrast met het lichte aanrechtblad.

Eerste verdieping:

Middels de trap in de hal bereiken we de eerste verdieping. Op deze verdieping vinden we twee slaapkamers en de badkamer. De slaapkamers zijn stuk voor stuk keurig afgewerkt met nette vloeren en strakke wanden. De kamers zijn allen voorzien van een lekker groot raam waardoor het ook hier heerlijk licht is. Voor alle kamers geldt hier: Verhuisdozen uitpakken en lekker gaan genieten!

De badkamer ademt rust en comfort en is ingericht met oog voor zowel sfeer als gebruiksgemak. Dankzij de slimme indeling voelt de ruimte ruim en praktisch aan. Met voorzieningen als een royale douche, wastafel en een toilet is dit een heerlijke badkamer.

Tweede verdieping:

Deze verdieping biedt twee veelzijdige ruimtes. Zo is er een comfortabele kamer met een groot dakraam, waardoor er prettig daglicht binnenvalt. Deze ruimte leent zich uitstekend als slaapkamer, maar kan ook perfect dienen als thuiswerkplek of hobbykamer. Daarnaast is er een praktische aparte wasruimte met de aansluitingen voor de wasmachine en droger.

Tuin:

In de achtertuin is het 's zomers goed toeven met veel zon in de middag en in de avond. Deze is zo'n 44 m² groot en biedt dus genoeg ruimte voor een fijne loungeset. De tuin is onderhoudsvriendelijk aangelegd met voornamelijk strakke bestrating. Achterin de tuin staat een houten berging, ideaal voor het opbergen van tuinspullen en het stallen van fietsen. Ook is er een verzorgde voortuin waar je heerlijk kunt genieten van de ochtendzon!

Wetenswaardigheden:

- woonoppervlak: 125 m²;
- perceeloppervlak: 128 m²;
- bouwjaar 2021;
- 3 zonnepanelen aanwezig;
- eigen grond;
- 3 slaapkamers (4 mogelijk);
- stadsverwarming;
- verzorgde tuin;
- oplevering in overleg.

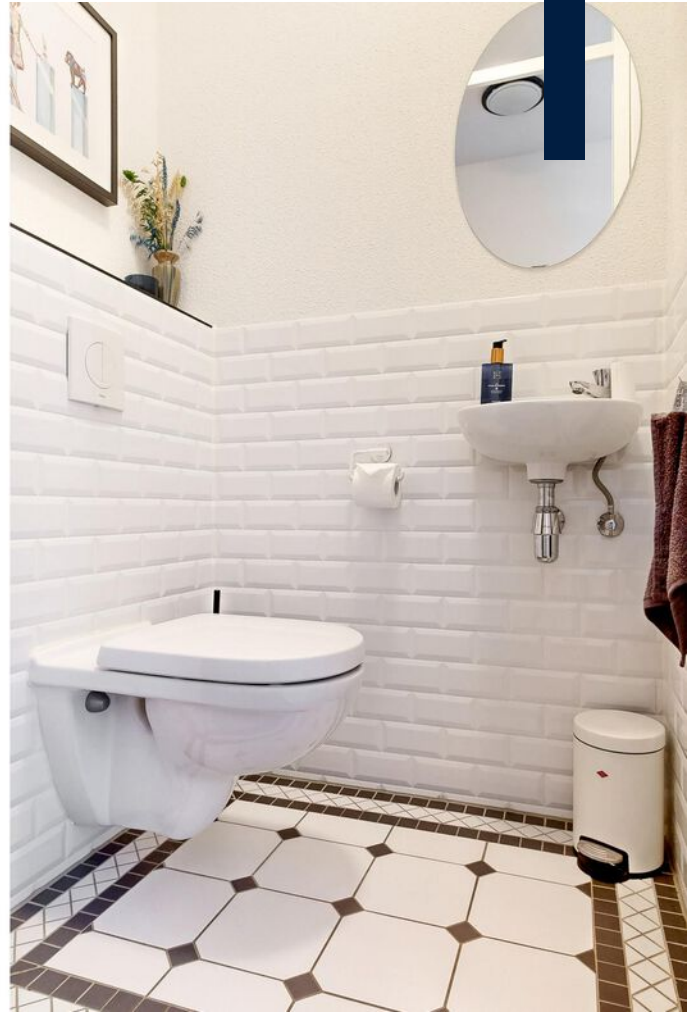
Kortom: Dit is het ideale gezinshuis! Door de ruime oppervlakte en de zonnige tuin zul je je hier direct thuis voelen!





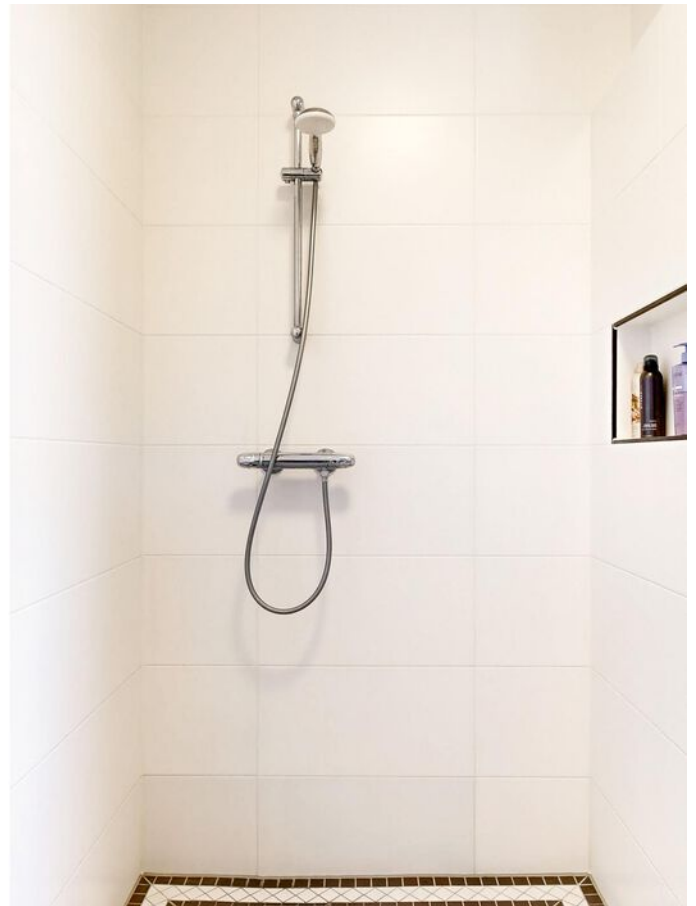






















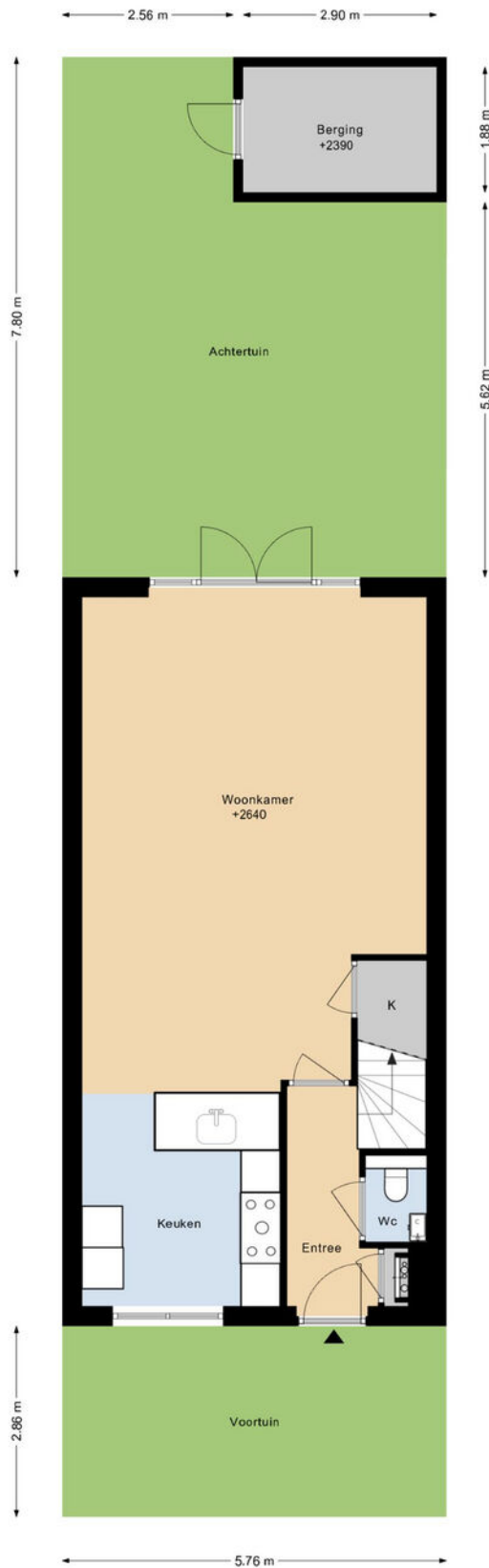






PLATTEGROND

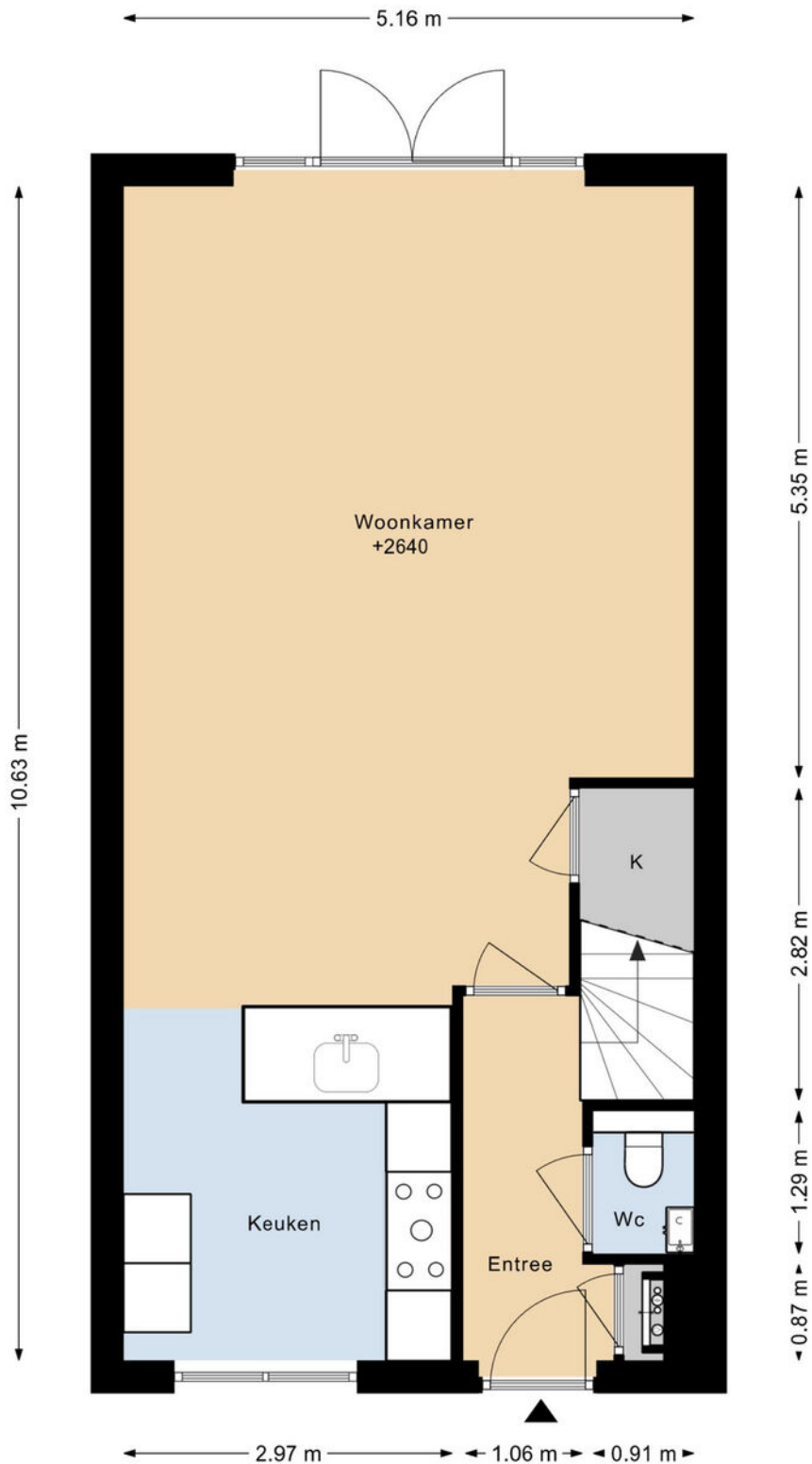
SCHOOLSLAG 16 SITUATIE



DEZE PLATTEGRONDEN ZIJN MET DE GROOTSTE ZORG
SAMENGESTELD EN DIENEN TER INDICATIE.
ER KUNNEN GEEN RECHTEN AAN WORDEN ONTLEEND.
©WWW.GOSHIRE.NU

PLATTEGROND

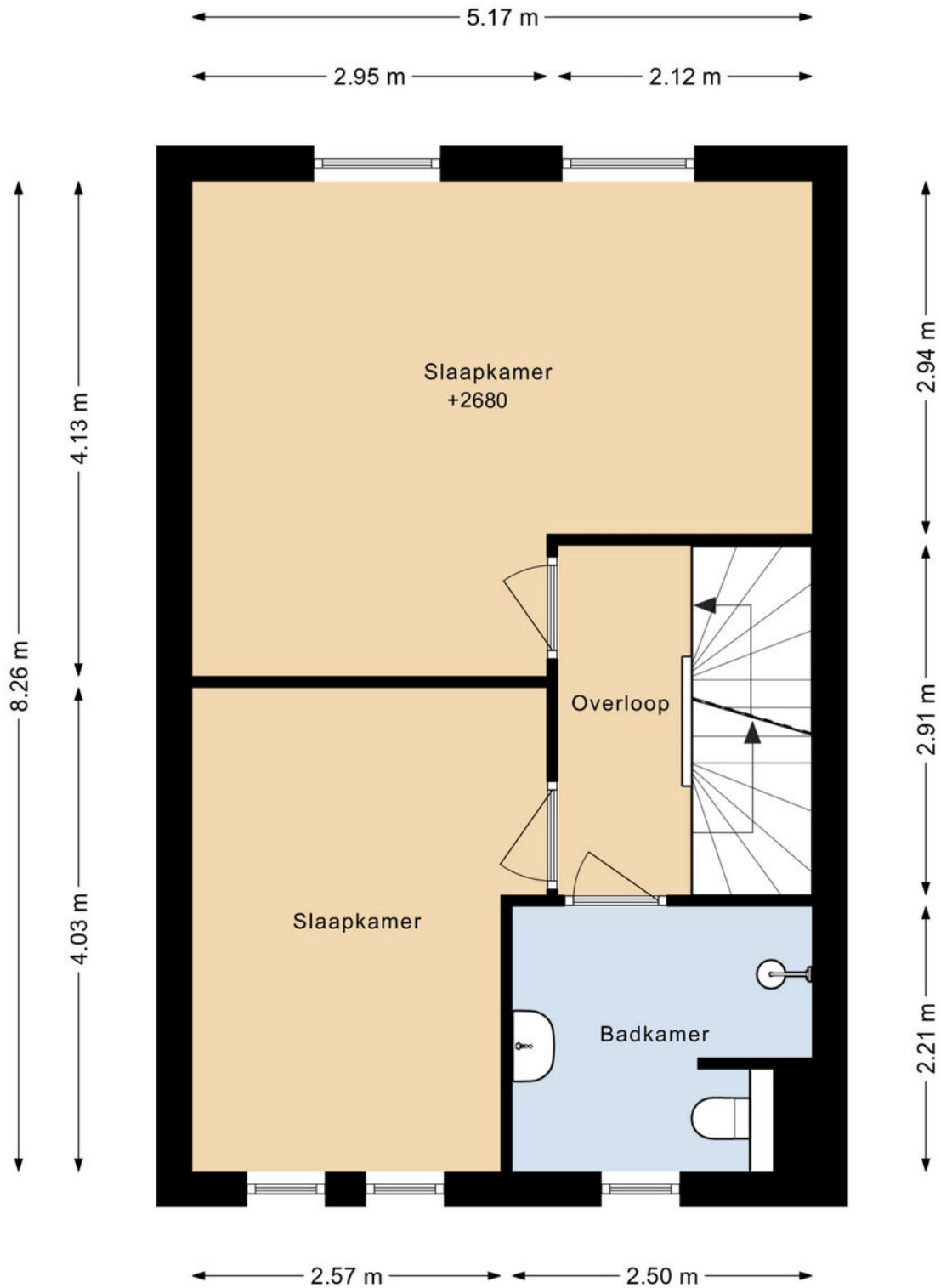
SCHOOLSLAG 16 BEGANE GROND



DEZE PLATTEGRONDEN ZIJN MET DE GROOTSTE ZORG
SAMENGESTELD EN DIENEN TER INDICATIE.
ER KUNNEN GEEN RECHTEN AAN WORDEN ONTLEEND.
©WWW.GOSHINE.NU

PLATTEGROND

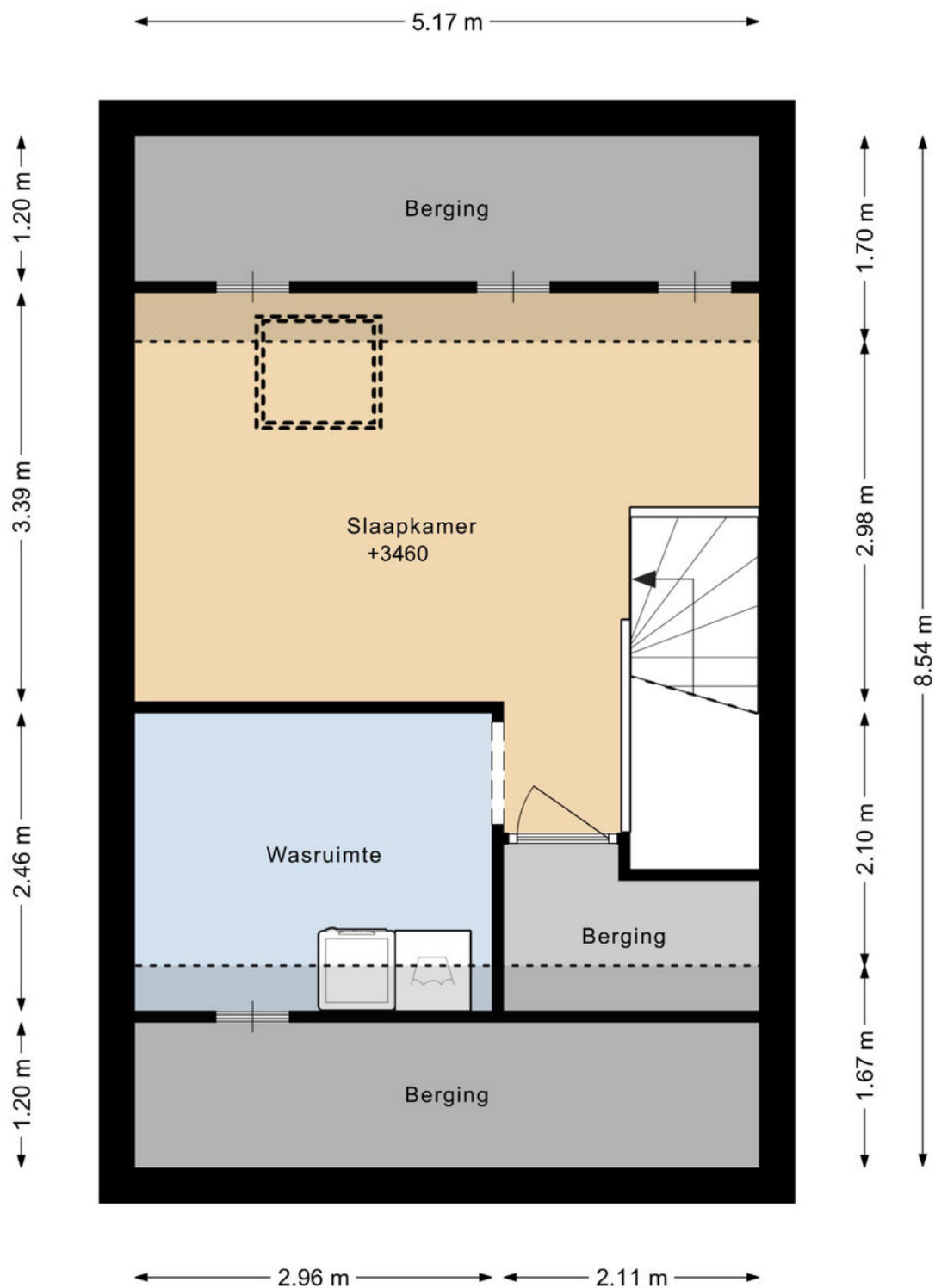
SCHOOLSLAG 16 1E VERDIEPING



DEZE PLATTEGRONDEN ZIJN MET DE GROOTSTE ZORG
SAMENGESTELD EN DIENEN TER INDICATIE.
ER KUNNEN GEEN RECHTEN AAN WORDEN ONTLEEND.
©WWW.GOSHINE.NU

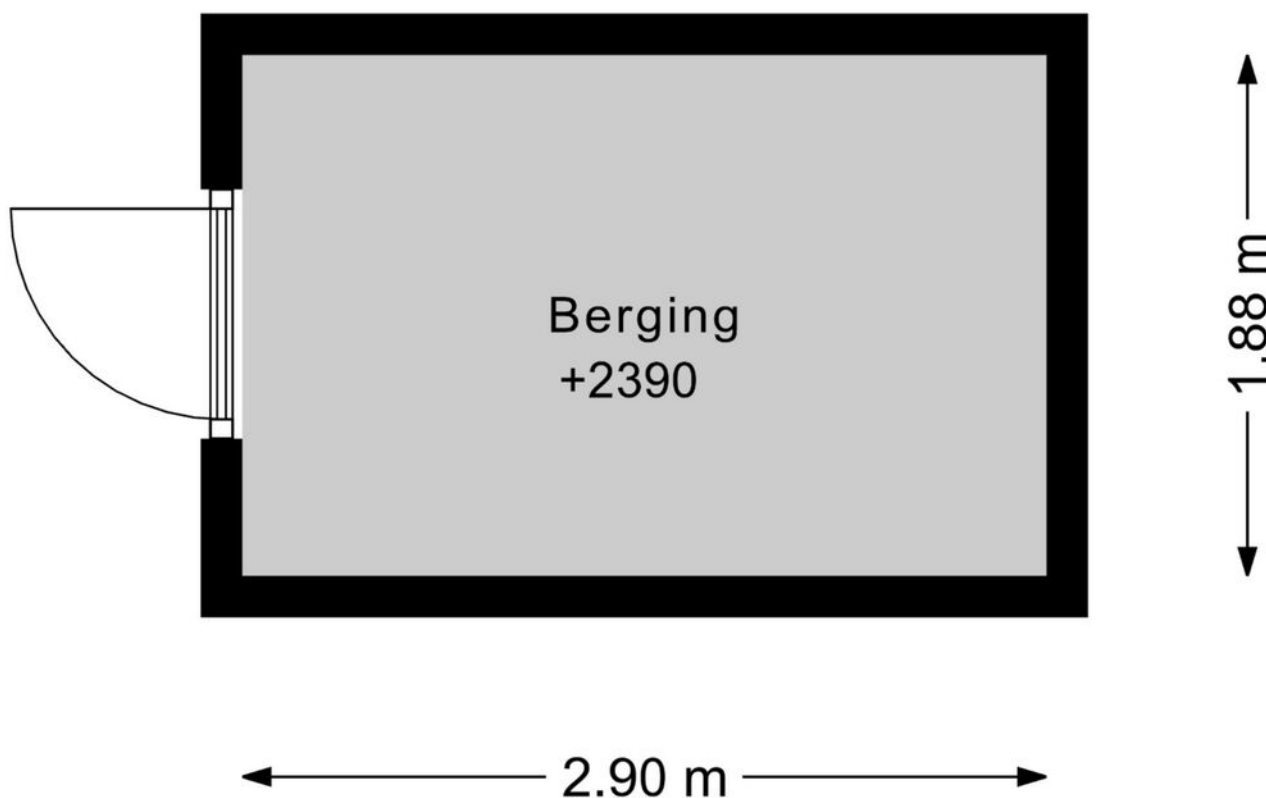
PLATTEGROND

SCHOOLSLAG 16 2E VERDIEPING



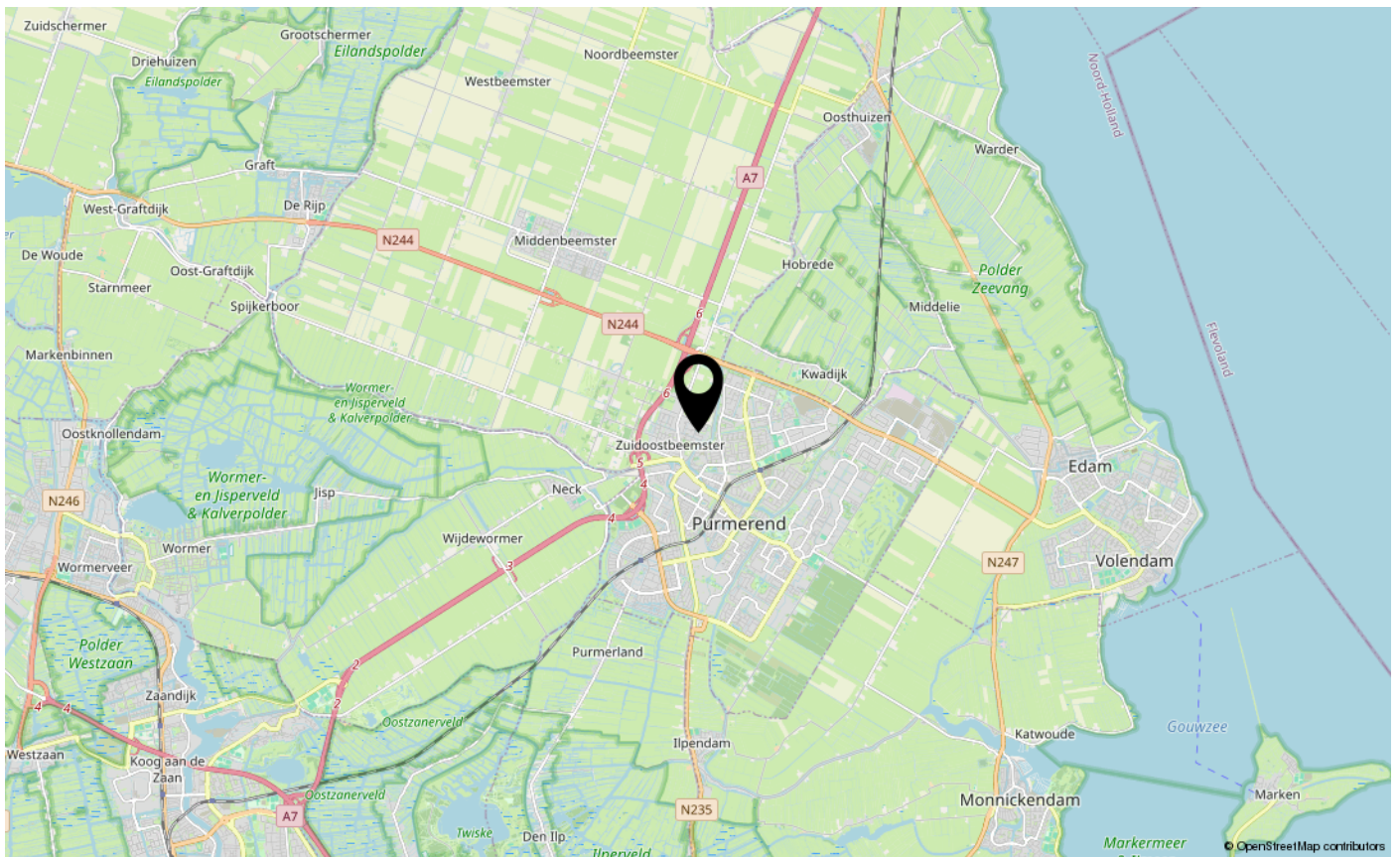
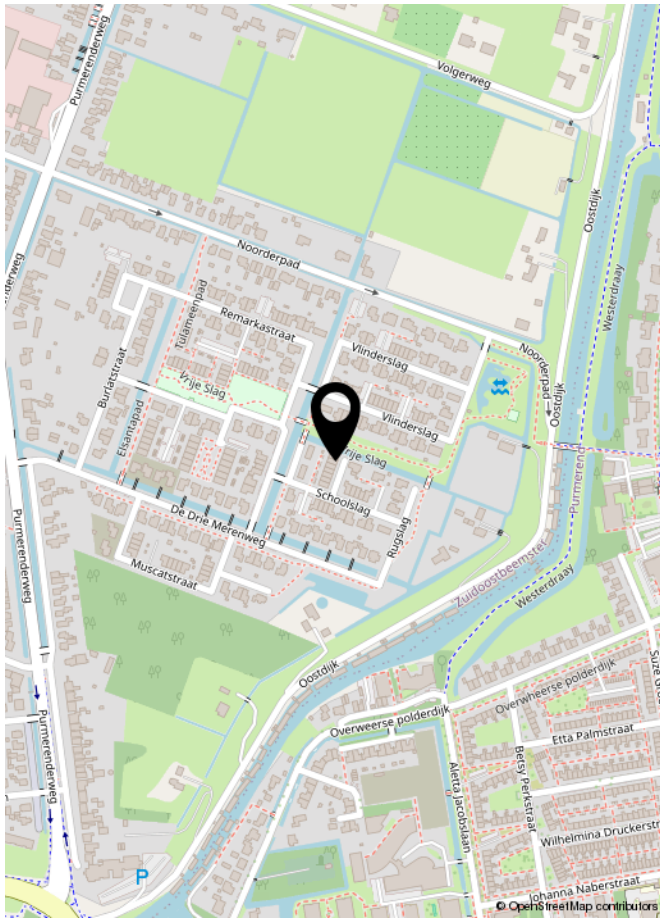
DEZE PLATTEGRONDEN ZIJN MET DE GROOTSTE ZORG
SAMENGESTELD EN DIENEN TER INDICATIE.
ER KUNNEN GEEN RECHTEN AAN WORDEN ONTLEEND.
©WWW.GOSHINE.NU

SCHOOLSLAG 16 BERGING



DEZE PLATTEGRONDEN ZIJN MET DE GROOTSTE ZORG
SAMENGESTELD EN DIENEN TER INDICATIE.
ER KUNNEN GEEN RECHTEN AAN WORDEN ONTLEEND.
©WWW.GOSHINE.NU

LOCATIE



LIJST VAN ZAKEN

	Blijft achter	Gaat mee	Ter overname	NVT
Woning - Interieur				
(Voorzet) openhaard met toebehoren				X
Allesbrander				X
Houtkachel				X
(Gas)kachels				X
Designradiator(en)	X			
Radiatorafwerking				X
Verlichting, te weten				
- inbouwspots/dimmers	X			
- opbouwspots/armaturen/lampen/dimmers	X			
- losse (hang)lampen		X		
-				X
-				X
(Losse)kasten, legplanken, te weten				
- Kast grote slaapkamer			X	
- Wanddressoir + losse dressoir woonkamer		X		
Raamdecoratie/zonwering binnen, te weten				
- gordijnrails	X			
- gordijnen	X			
- overgordijnen				X
- vitrages				X
- rolgordijnen	X			
- lamellen				X
- jaloezieën	X			
- (losse) horren/rolhorren				X
-				X
-				X
Vloerdecoratie, te weten				
- vloerbedekking	X			
- parketvloer				X
- houten vloer(delen)				X
- laminaat				X
- plavuizen				X
-				X

LIJST VAN ZAKEN

	Blijft achter	Gaat mee	Ter overname	NVT
Woning - Sanitair/sauna				
Sauna met toebehoren				X
				X
				X
Toilet met de volgende toebehoren				
- toilet	X			
- toiletrolhouder	X			
- toiletborstel(houder)		X		
- fontein	X			
-				X
-				X
Badkamer met de volgende toebehoren				
- ligbad				X
- jacuzzi/whirlpool				X
- douche (cabine/scherf)				X
- stoomdouche (cabine)				X
- wastafel	X			
- wastafelmeubel				X
- planchet				X
- toiletkast				X
- toilet	X			
- toiletrolhouder	X			
- toiletborstel(houder)		X		
- badkamerkast				X
-				X
Woning - Exterieur/installaties/veiligheid/energiebesparing				
Schotel/antenne				X
Brievenbus				X
Kluis				X
(Voordeur)bel	X			
Alarminstallatie				X
(Veiligheids)sloten en overige inbraakpreventie	X			
Rookmelders	X			

LIJST VAN ZAKEN

	Blijft achter	Gaat mee	Ter overname	NVT
(Klok)thermostaat				X
Airconditioning				X
Screens				X
Rolluiken				X
Zonwering buiten				X
Telefoonaansluiting/internetaansluiting				X
Veiligheidsschakelaar wasautomaat				X
Waterslot wasautomaat				X
Zonnepanelen	X			
Oplaadpunt elektrische auto				X
				X
				X
				X
				X
				X
Warmwatervoorziening, te weten				
- CV-installatie				X
- boiler				X
- geiser				X
-				X
-				X
-				X
Isolatievoorzieningen (voorzetramen/radiatorfolie etc.), te weten				
-				X
-				X
Tuin - Inrichting				
Tuinaanleg/bestrating	X			
Beplanting	X			
Potten (ook met plant)		X		
Tuin - Verlichting/installaties				
Buitenverlichting	X			
Tijd- of schemerschakelaar/bewegingsmelder				X
				X

LIJST VAN ZAKEN

	Blijft achter	Gaat mee	Ter overname	NVT
Tuin - Bebouwing				
Tuinhuis/buitenberging	X			
Kasten/werkbank in tuinhuis/berging	X			
(Broei)kas				X
				X
				X
Tuin - Overig				
Overige tuin, te weten				
- (sier)hek				X
- vlaggenmast(houder)				X
- Schutting	X			
- Tafel + lage stoelen	X			
Overig - Contracten				
CV: Nee				
Boiler: Nee				
Zonnepanelen: Nee				

EXTRA INFORMATIE

Asbestclausule

Asbest is in het verleden veel toegepast in de bouw vanwege de goede eigenschappen die het materiaal bezit. Sinds 1 juli 1993 is de verkoop van asbest in Nederland verboden. Woningen die voor of rond die datum zijn gebouwd kunnen nog asbesthoudende materialen bevatten. In de koopovereenkomst zal bij die woningen een clausule worden opgenomen waarin koper verklaart bekend te zijn met de eventuele aanwezigheid van asbesthoudende materialen en verkoper te vrijwaren voor alle aansprakelijkheid die uit de aanwezigheid in en/of de verwijdering van asbest uit de desbetreffende onroerende zaak kan voortvloeien.

Ouderdomsclausule

Bij oudere woningen is bekend dat de eisen die aan de bouwkwiteit gesteld mogen worden aanzienlijk lager liggen dan bij nieuwe woningen. In de koopovereenkomst zal bij die woningen een clausule worden opgenomen waarin de koper verklaart hiermee bekend te zijn en dat het eventueel ontbreken van één of meer gebruikseigenschappen voor rekening en risico van koper komt.

Niet bewonersclausule

Het kan zijn dat een verkoper dat de woning zelf feitelijk nooit bewoond heeft. In die gevallen zal er een niet-bewoningsclausule in de koopovereenkomst worden opgenomen. Dit houdt in dat een verkoper koper niet kan informeren over bijvoorbeeld gebreken of andere gebruikseigenschappen die verkoper als hij bewoner was geweest wel had gekend en daar ook niet voor aansprakelijk kan worden gesteld.

Tekeningen en maatvoering

Alle metingen zijn uitgevoerd conform de geldende norm NEN-2580. Het is desalniettemin mogelijk dat maten en tekeningen afwijken van de werkelijke situatie. Wij laten de plattegronden en het meetcertificaat met zorg samenstellen.

Notariskeuze

Wij raden aan om voor een regionale notaris te kiezen. De notaris wordt door de koper(s) aangewezen. Indien de koper een notaris verkiest buiten een straal van het werkgebied van de makelaar, zullen eventuele kosten ten behoeve van een volmacht voor de verkopers voor rekening van kopers komen.

Disclaimer

Deze informatie is door ons met de nodige zorgvuldigheid samengesteld. Onzerzijds wordt echter geen enkele aansprakelijkheid aanvaard voor enige onvolledigheid, onjuistheid of anderszins, dan wel de gevolgen daarvan. Alle opgegeven maten en oppervlakten zijn indicatief. Koper heeft zijn eigen onderzoek plicht naar alle zaken die voor hem of haar van belang zijn. Met betrekking tot deze woning is de makelaar adviseur van verkoper. Wij adviseren u een deskundige (NVM-) makelaar in te schakelen die u begeleidt bij het aankoopproces. Indien u specifieke wensen heeft omtrent de woning, adviseren wij u deze tijdig kenbaar te maken aan uw aankopend makelaar en hiernaar zelfstandig onderzoek te (laten) doen. Indien u geen deskundige vertegenwoordiger inschakelt, acht u zich volgens de wet deskundig genoeg om alle zaken die van belang zijn te kunnen overzien. Van toepassing zijn de NVM voorwaarden.



**INTERESSE IN DEZE WONING?
NEEM DAN VRIJBLIJVEND CONTACT OP MET ONS KANTOOR**

