

slippens
vermeer



MAKELAARS



OVERWEERTSTRAAT 64 WEERT

Uitgebouwde jaren '50 woning
met garage en privacybiedende achtertuin
centraal gelegen op fietsafstand van het centrum



OVERWEERTSTRAAT 64 WEERT

Ruime uitgebouwde tussenwoning uit de jaren '50 met grote garage en zonnige, privacy biedende achtertuin op het zuiden.

De woning beschikt onder meer over een lichte woon-/eetkamer, een keuken, vier slaapkamers en een ruime badkamer.

De woning is gelegen op een centrale locatie in de wijk 'Groenewoud', op enkele fietsminuten van het centrum. De supermarkt en diverse andere voorzieningen liggen eveneens in de nabije omgeving. De A2 en het station liggen in de directe nabijheid.

Algemene informatie

Soort woning:	Tussenwoning
Bouwvorm:	Bestaande bouw
Bouwjaar:	ca. 1957
Perceeloppervlakte:	150 m ²
Woonoppervlakte:	ca. 97 m ²
Inhoud woning:	ca. 409 m ³
Aantal kamers:	5
Aanvaarding:	In overleg

Bijzonderheden

- De gehele begane grond is voorzien van een tegelvloer met vloerverwarming.
- De woning is voorzien van vloer- en dakisolatie en grotendeels dubbel glas.
- De ruime garage is voorzien van een kantelpoort en krachtstroom.
- Dankzij de grote raampartijen beschikt de woning over veel lichtinval.
- Dankzij de centrale ligging zijn de winkels voor de dagelijkse voorzieningen, de uitvalswegen en het centrum snel bereikbaar.

BEGANE GROND

Entree/hal

Via de ruime voortuin bereik je de entree van de woning. De hal is voorzien van een tegelvloer en biedt toegang tot de toiletruimte, de woonkamer en de vaste trap naar de eerste verdieping.

Toiletruimte

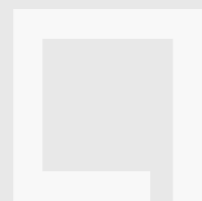
De geheel betegelde toiletruimte is uitgerust met een toilet.

Woon-/eetkamer

De ruime woon-/eetkamer kenmerkt zich door de prettige lichtinval dankzij de grote raampartijen aan zowel de voor- als achterzijde. De woonkamer is voorzien van een tegelvloer en beschikt over een grote schuifpui naar de zonnige, privacy biedende achtertuin. Vanuit de woonkamer zijn de trapkast (met meterkast) en de keuken bereikbaar.

Keuken

De separate keuken bevindt zich aan de achterzijde van de woning en is voorzien van een tegelvloer, een grote raampartij en een deur naar de achtertuin. De keukeninrichting in hoekopstelling beschikt over een spoelbak, keramische kookplaat, rvs-afzuigkap, combimagnetron, vaatwasser, koelkast, vriezer en diverse boven- en onderkasten, waardoor er volop bergruimte aanwezig is.









EERSTE VERDIEPING

Overloop

De overloop is voorzien van een tegelvloer en biedt toegang tot drie slaapkamers, de badkamer en de separate toiletruimte.

Toiletruimte

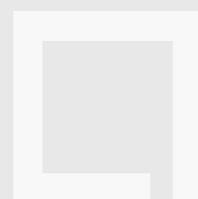
De toiletruimte is afgewerkt met wand- en vloerbetegeling en beschikt over een toilet en een fonteintje.

Badkamer

De volledig betegelde badkamer is gelegen aan de achterzijde van de woning en is voorzien van inbouwspots, een ligbad met douchegelegenheid, een wastafelmeubel en een designradiator.

Slaapkamers

De drie slaapkamers zijn allen van een goed formaat en voorzien van een laminaatvloer. Dankzij de grote raampartijen genieten de kamers van een prettige natuurlijke lichtinval. Vanuit de achterste slaapkamer is, via een vaste trap, de tweede verdieping bereikbaar.





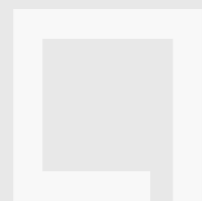
TWEEDE VERDIEPING

Zolder-/slaapkamer 4

Op de tweede verdieping beschik je over een vierde slaapkamer, maar deze is ook ideaal als hobby-/werkkamer.

Deze kamer is voorzien van een laminaatvloer en een grote dakkapel.

Op de aparte bergzolder met dakraam kun je allerhande spullen handig opbergen. Daarnaast tref je hier ook de cv-opstelling.



EXTERIEUR

Tuin

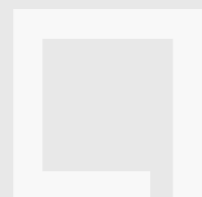
De privacy biedende achtertuin is gelegen op het zonnige zuiden, onderhoudsvriendelijk aangelegd met bestrating en voorzien van een achterom. Een fijne buitenruimte waar je in alle rust kunt genieten op mooie dagen!

Garage

De grote garage heeft een kantelport en is voorzien van elektra (5 groepen, aardlekschakelaar en krachtstroom), water en een wasbak. De garage is bereikbaar vanaf de Hendrik IV straat, via een (gezamenlijke) afsluitbare toegangspoort.

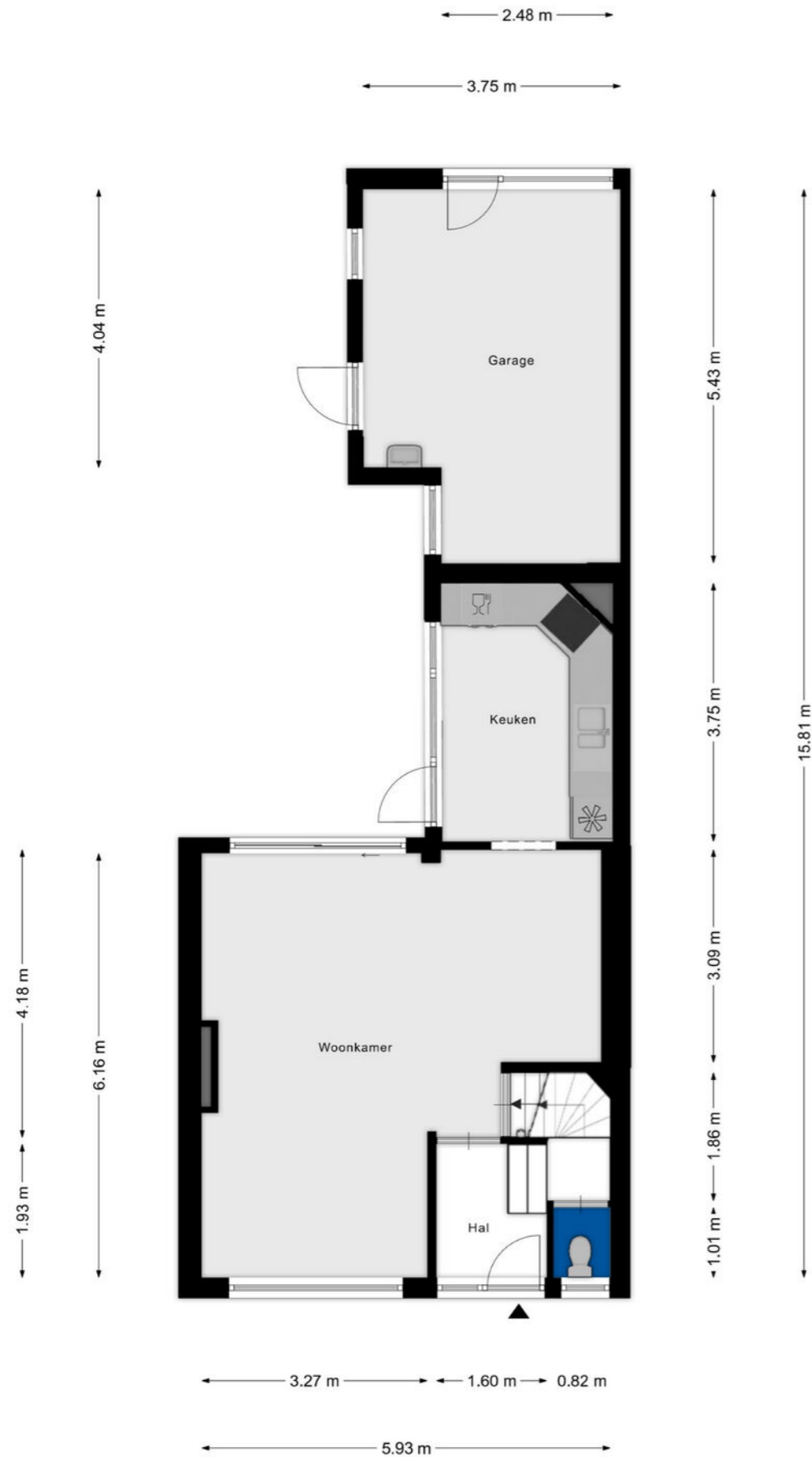
Omgeving

Overweertstraat 64 is gelegen op een centrale locatie in woonwijk Groenewoud te Weert. Het betreft een kindvriendelijke woonomgeving met speel- en groenvoorzieningen in de directe nabijheid. De dagelijkse voorzieningen zoals winkels, zorginstellingen, sportaccommodaties en scholen zijn op enkele minuten afstand gelegen. De diverse uitvalswegen naar steden als Eindhoven/Roermond/Venlo/Maastricht liggen op slechts enkele autominuten. Het stadscentrum van Weert met al haar voorzieningen en NS-intercitystation is bereikbaar binnen 5 fietsminuten!





Begane grond

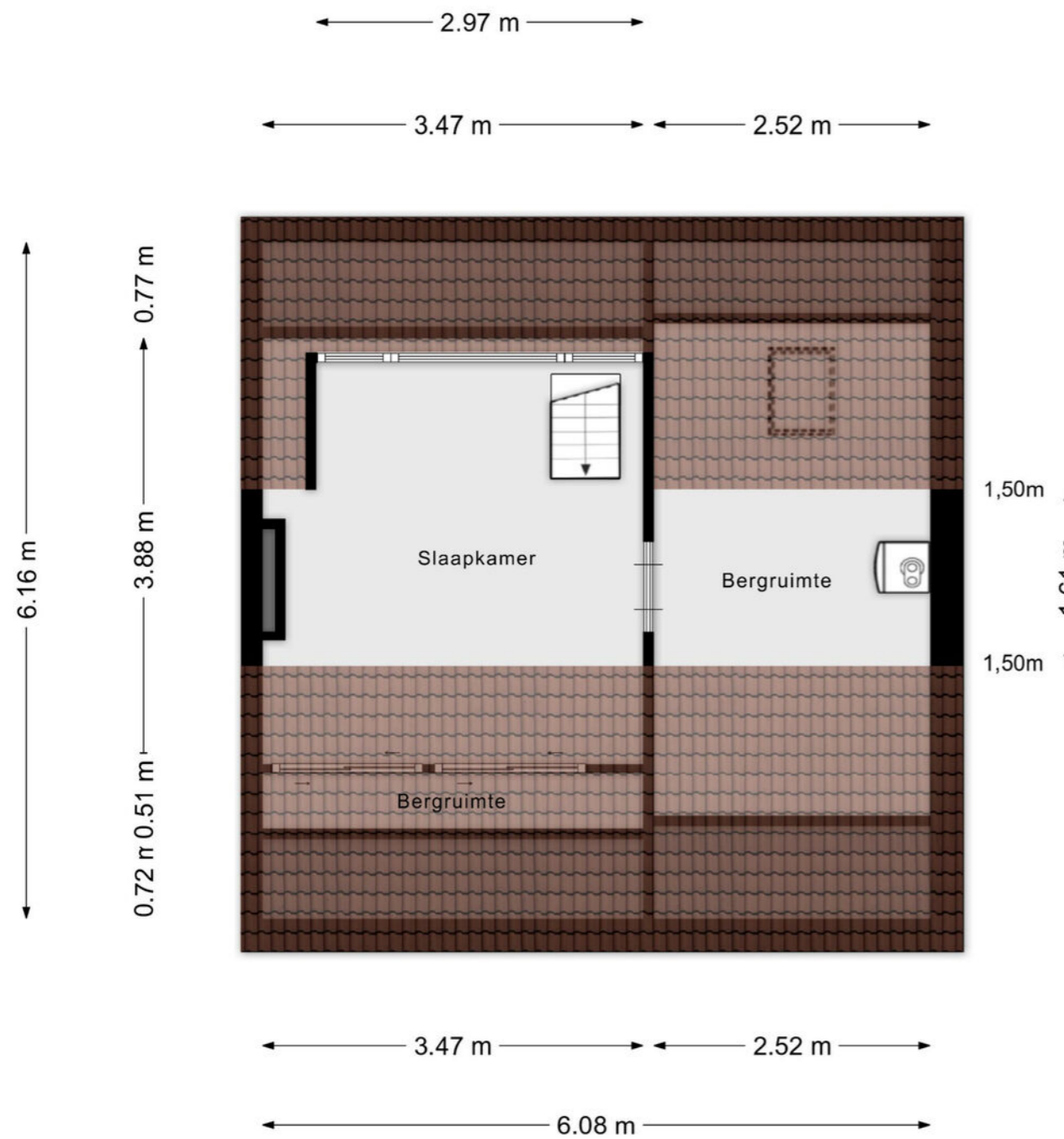


Aan de plattegronden kunnen geen rechten worden ontleend
© Zibber www.zibber.nl

Eerste verdieping




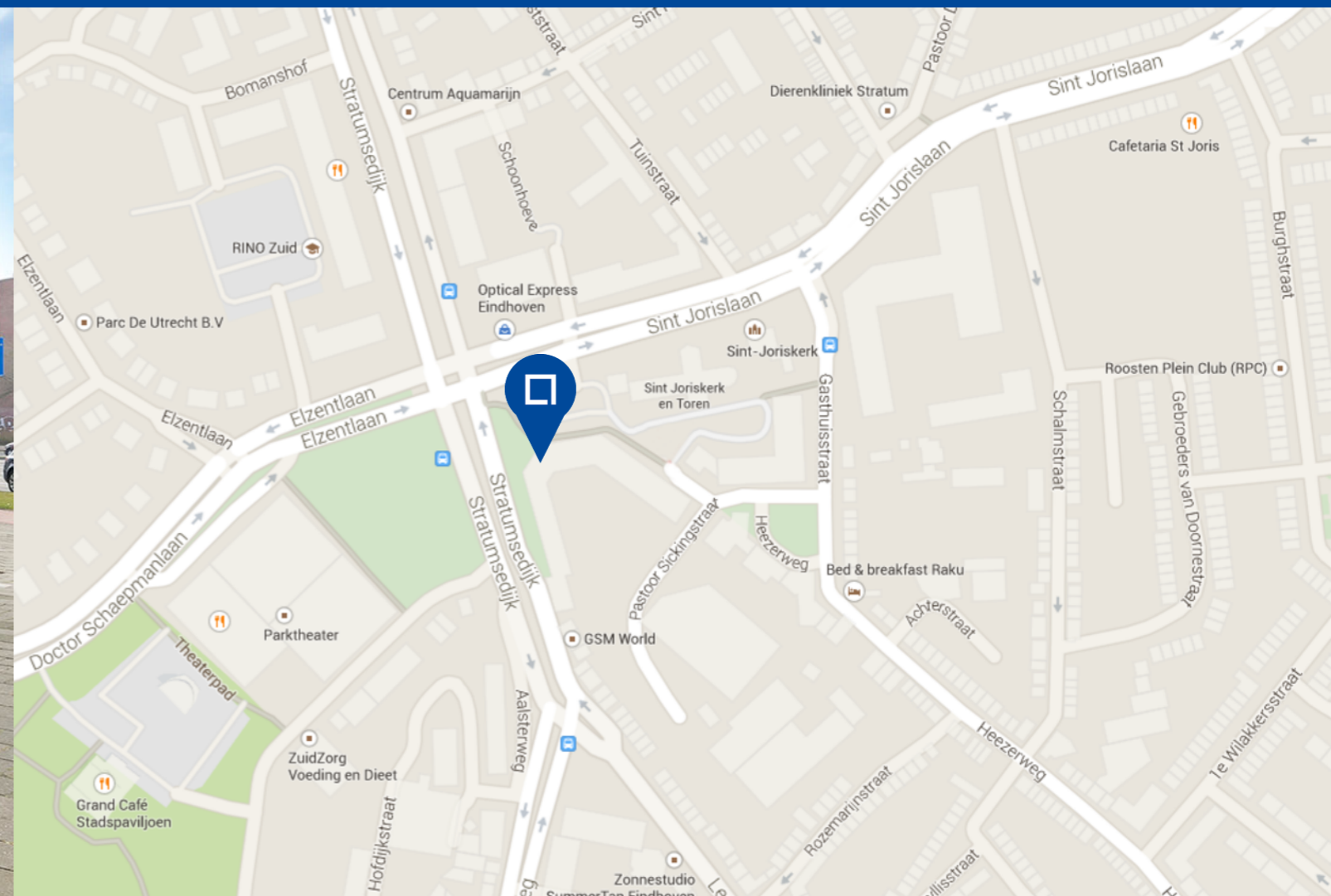
Aan de plattegronden kunnen geen rechten worden ontleend
© Zibber www.zibber.nl



Aan de plattegronden kunnen geen rechten worden ontleend
© Zibber www.zibber.nl



12345	Deze kaart is noordgericht	Schaal 1: 500	
25	Perceelnummer	Kadastrale gemeente Weert	
—	Huisnummer	Sectie S	
—	Vastgestelde kadastrale grens	Perceel 3151	
—	Voorlopige kadastrale grens		
—	Administratieve kadastrale grens		
—	Bebouwing		
<p>Voor een eensluidend uittreksel, geleverd op 9 juni 2026 De bewaarder van het kadaster en de openbare registers</p>		<p>Aan dit uittreksel kunnen geen betrouwbare maten worden ontleend. De Dienst voor het kadaster en de openbare registers behoudt zich de intellectuele eigendomsrechten voor, waaronder het auteursrecht en het databankenrecht.</p>	



Slippens Vermeer makelaars

Of het nu gaat om de aan- of verkoop van een woning of om een gedegen advies over een vastgoedvraagstuk. De makelaars van Slippens Vermeer Wonen weten steeds door te dringen tot de kern van de zaak. Door alle ins and outs van uw vraag te kennen. Door een verfrissende en onderscheidende werkwijze. Gedreven, correct en kleinschalig – en dus flexibel. Altijd met oprechte aandacht voor het belang van de klant. En dat weten onze klanten te waarderen.

Pascal Vermeer is geregistreerd en gecertificeerd makelaar en is binnen Slippens Vermeer

verantwoordelijk voor de aan- en verkoop en het taxeren van woningen. Hij kan varen op een jarenlange ervaring in de onroerend goed markt in de regio Eindhoven.

Chanell van Os is geregistreerd en gecertificeerd makelaar en is binnen Slippens Vermeer verantwoordelijk voor de aan- en verkoop en het taxeren van woningen. Zij studeerde Vastgoed en Makelaardij aan Fontys Hogescholen en studeerde daar in 2007 af. Daarnaast is zij in 2011 als Stadsgeograaf afgestudeerd aan de Universiteit van Utrecht.

- Deze brochure geeft u een indruk van het woonhuis en vormt slechts een uitnodiging tot bezichtiging.
- De maten op de tekeningen/in de brochure zijn indicatief, er kunnen afwijkingen voorkomen
- Aan deze brochure kunnen geen rechten worden ontleend
- Na aankoop zal binnen 10 werkdagen na de afloop van uw financieringsvoorbehoud een bankgarantie verlangd worden. Uw geldverstrekker kan dit gemakkelijk voor u verzorgen.
- Tussentijdse verkoop voorbehouden.
- Wij zouden het op prijs stellen wanneer u ons na een bezichtiging op de hoogte brengt van uw bevindingen. Wij kunnen onze opdrachtgever(s) hier dan over informeren.
- Deze woning is ook te vinden op internet: www.slippensvermeer.nl



Pastoor Harkxplein 4, 5614 HX Eindhoven
T 040 2129088 | F 040 2129104 | info@slippensvermeer.nl | www.slippensvermeer.nl

Kijk voor ons complete woningaanbod op www.slippensvermeer.nl

