

# TE KOOP



**Metselaarsgilde 7**

8253 HN Dronten

**Leuke 2<sup>^</sup>1 kapwoning met ruime tuin**



# Kenmerken

Woonoppervlakte	92 m <sup>2</sup>
Overige inpandige ruimte	23 m <sup>2</sup>
Externe bergruimte	18 m <sup>2</sup>
Perceeloppervlakte	237 m <sup>2</sup>
Bouwjaar	2009
Energie label	A
Aantal slaapkamers	3



# Omschrijving

Ruime twee-onder-één kapwoning gelegen in de geliefde en kindvriendelijke wijk "De Gilden" te Dronten, op korte afstand van het buurtwinkelcentrum, scholen en speeltuinen. De woning beschikt over drie slaapkamers, een grote open zolderruimte waar een vierde slaapkamer makkelijk te realiseren is, een airco in de grote slaapkamer, een grote garage met carport en een zonnige tuin.

Adres:

Metselaarsgilde 7, 8253 HN te Dronten

Kadastrale gegevens:

Gemeente Dronten, sectie K, nummer 2529.

Tuin:

Ruime en zonnige tuin gelegen op het noorden. De tuin is fraai aangelegd en voorzien van diverse terrassen, twee grasveldjes, plantenborders, verlichting en een buitenkraan.

Aan de voorzijde is er een tweede buitenkraan en biedt de oprit plaats aan meerdere auto's.

Woning:

Woonoppervlakte ca. 92 m<sup>2</sup>

Overige inpandige ruimte ca. 23 m<sup>2</sup>

Externe buitenruimte ca. 18 m<sup>2</sup>

Gebouwgebonden buitenruimte ca. 16 m<sup>2</sup>

Inhoud ca. 420 m<sup>3</sup>

Perceeloppervlakte 237 m<sup>2</sup>

Indeling:

Begane grond

Via de hal met garderobe en meterkast komt u in de straatgerichte woonkamer, voorzien van een laminaat vloer, veel raampartijen en een trapkast.

De keuken bevindt zich aan de achterzijde van de woning. In de keuken treft u de 5-pits gaskookplaat met afzuigkap, combi-oven, koelkast en de vaatwasser.

# Omschrijving

Middels een loopdeur heeft u vanuit de keuken toegang tot de tuin.

Vanuit de woonkamer is de tweede hal bereikbaar, waar u de trapopgang naar de verdieping treft en het toilet.

De garage is voorzien van een tegelvloer, elektra, een loopdeur naar de tuin en openslaande deuren naar de oprit met carport. De onderkant van de carport is van kunststof en hier treft u spotjes.

## Eerste verdieping

Via de dichte trap komt u op de eerste verdieping met overloop, drie slaapkamers en de badkamer.

In de grote slaapkamer hangt een airco en staat een grote kledingkast.

In de badkamer treft u een inloopdouche met glazen schuifdeur, het tweede toilet, de wastafel (2025) en de badkamerkast. Het plafond in de badkamer is in 2025 glad gestuct.

Op de overloop en de kleinste slaapkamer ligt een laminaatvloer en in de andere twee slaapkamers ligt vloerbedekking.

## Tweede verdieping

Middels een vaste trap komt u op de tweede verdieping. Hier treft u een grote open ruimte met een laminaatvloer en hier bevinden zich de cv-ketel, de mechanische ventilatie en aansluitingen voor de wasmachine en de droger.

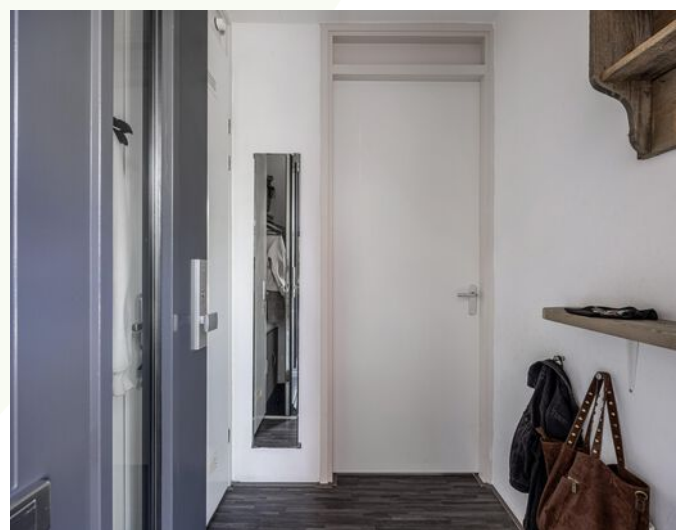
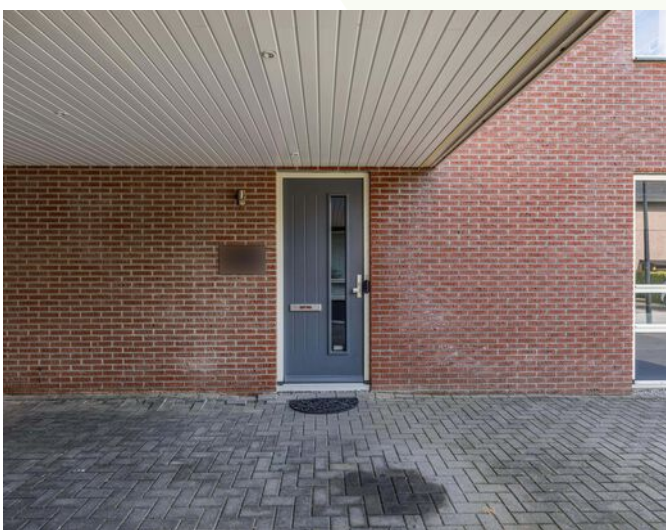
Zowel aan de voor- als aan de achterkant bevinden zich bergschotten.

Op deze verdieping is gemakkelijk een vierde slaapkamer te creëren.

## Bijzonderheden:

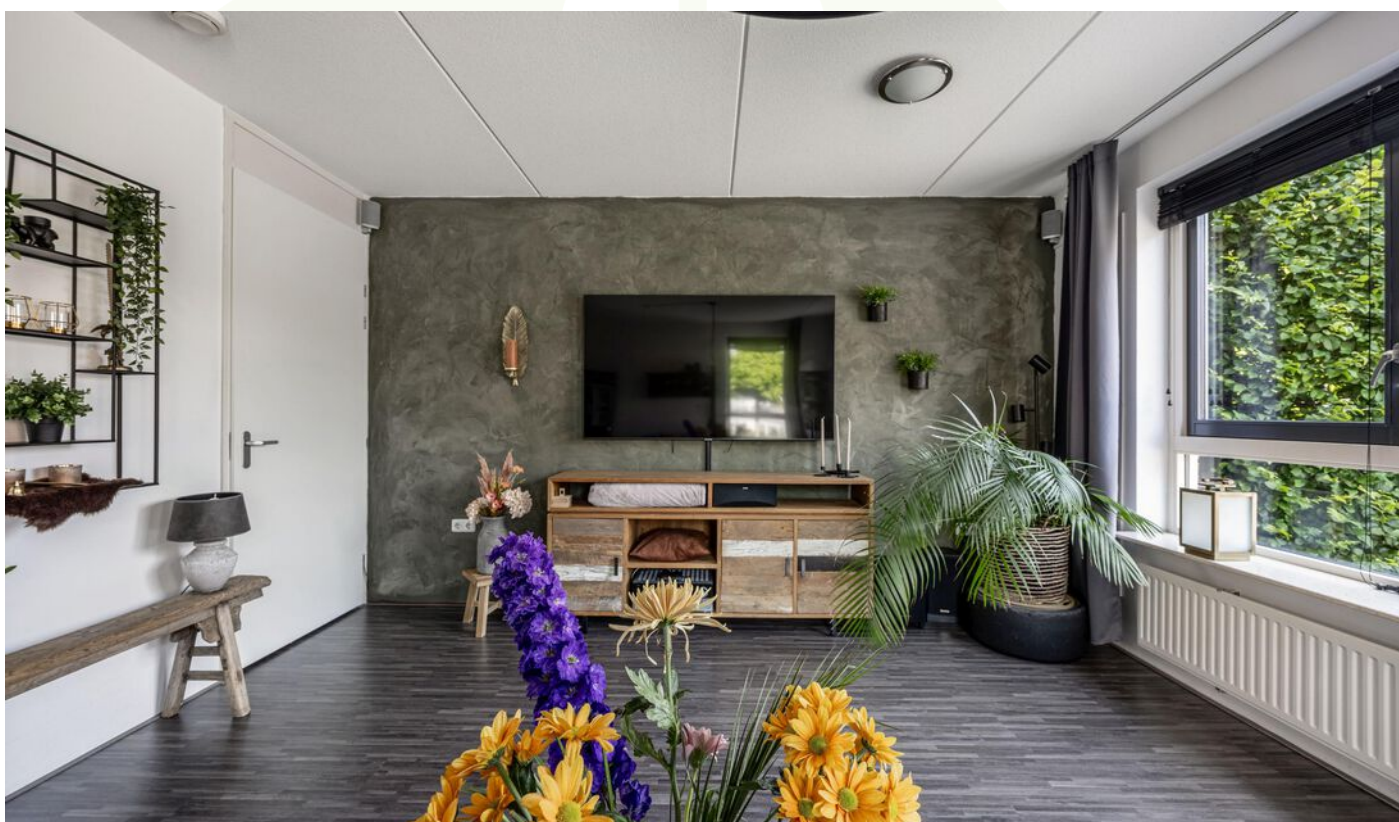
- Bouwjaar 2009
- Intergas cv-ketel 2023
- Energielabel A
- Airco in de grote slaapkamer
- Vierde slaapkamer gemakkelijk te realiseren
- Ruime garage met carport
- Gelegen in de kindvriendelijke en gewilde wijk "De Gilden", met basisscholen, buurtwinkelcentrum en gezondheidscentrum op korte afstand.









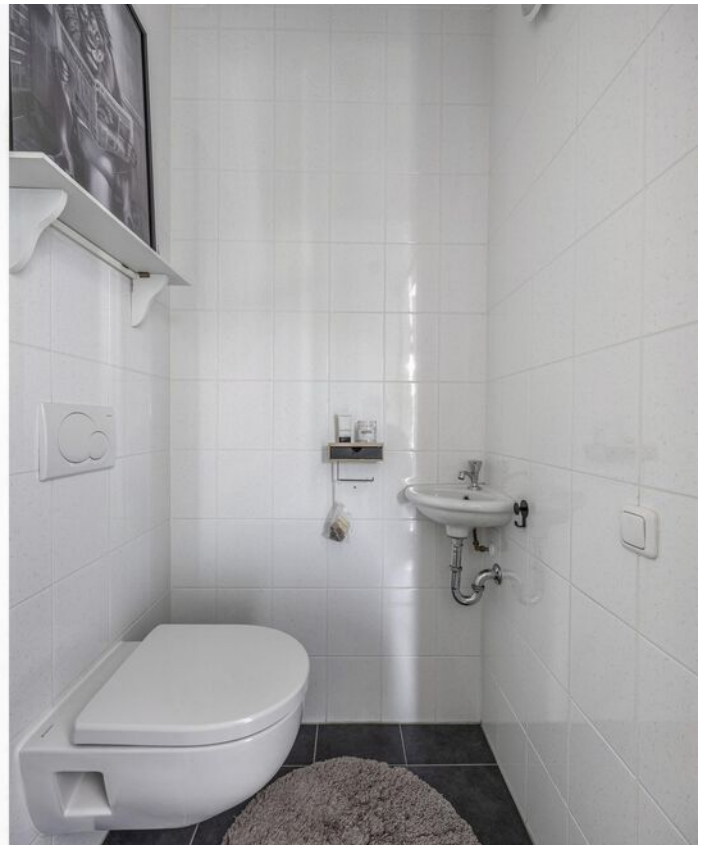


















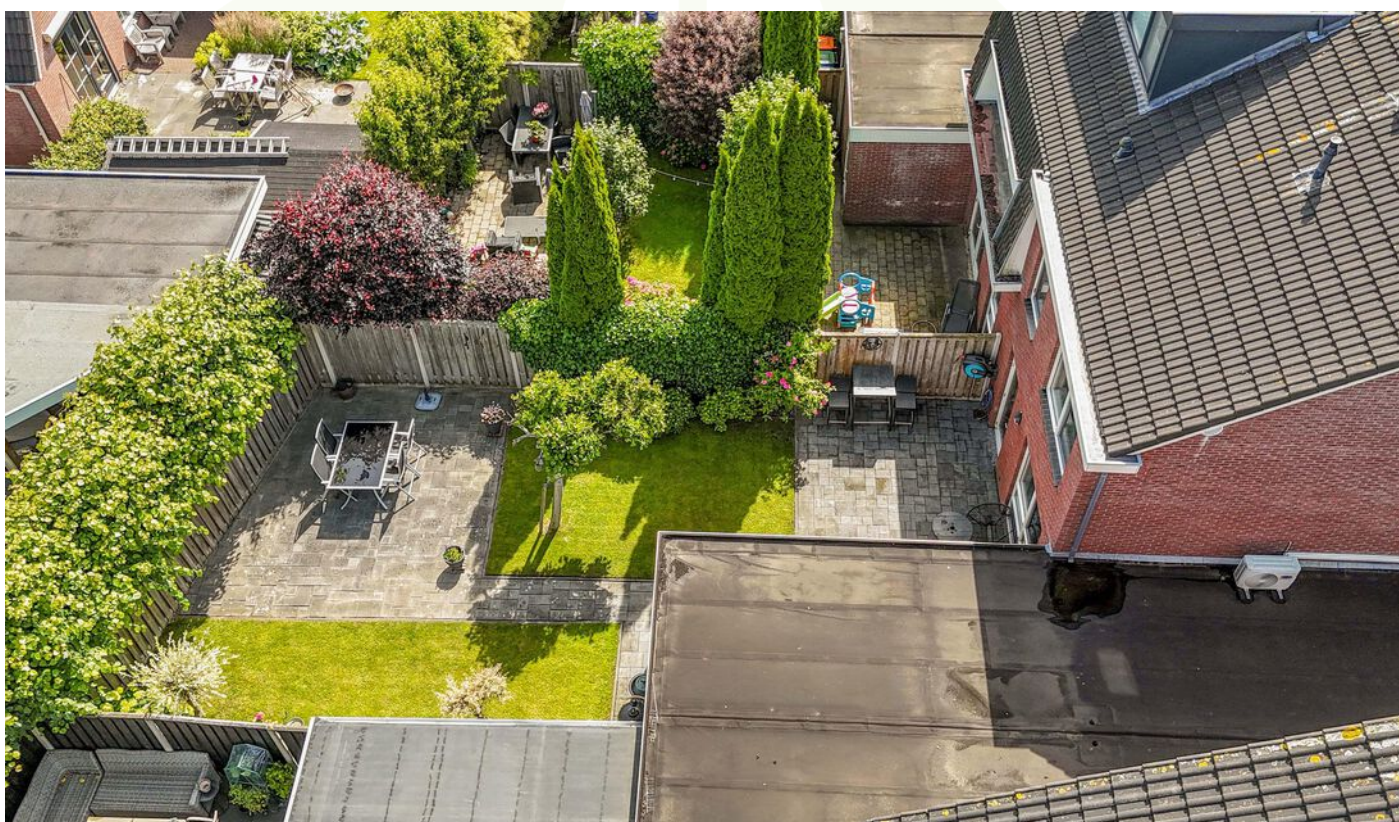




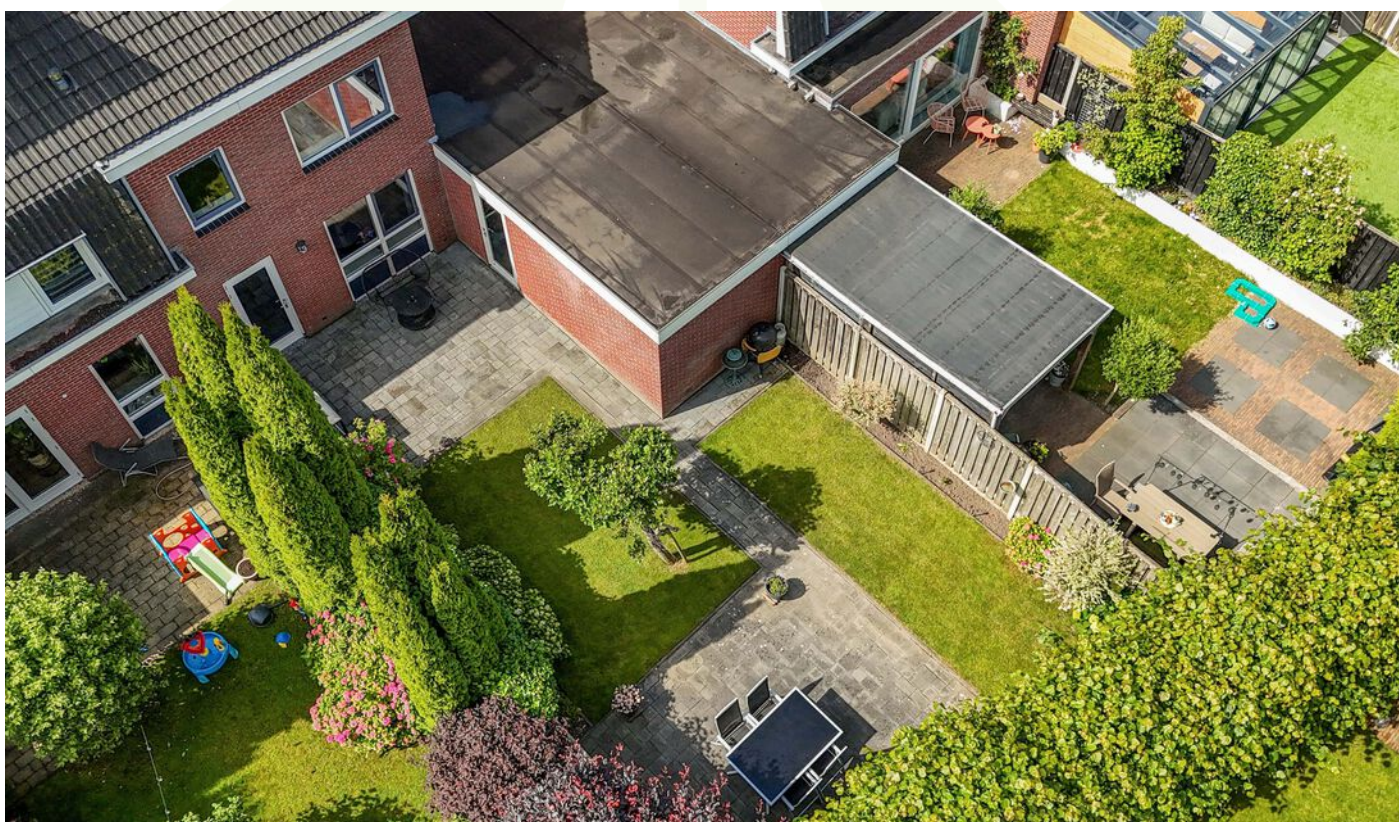
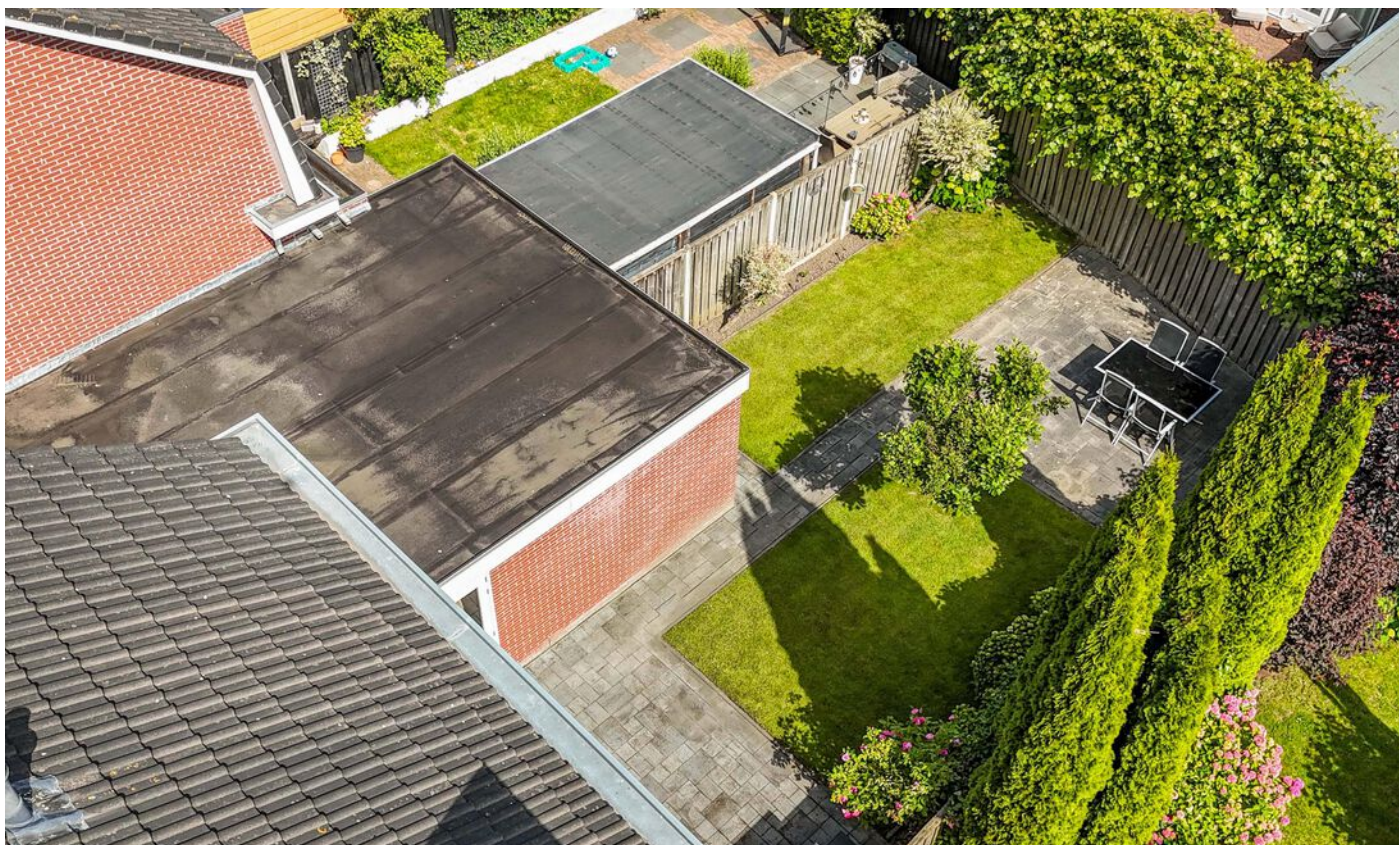












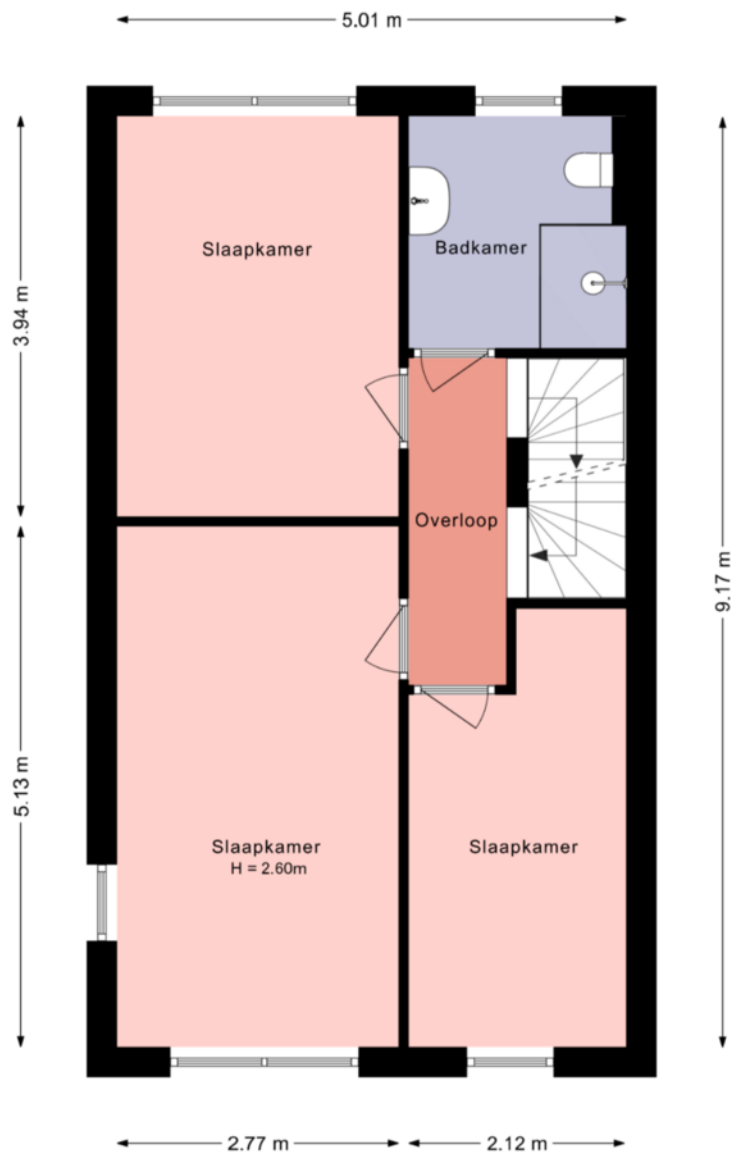


# Begane grond



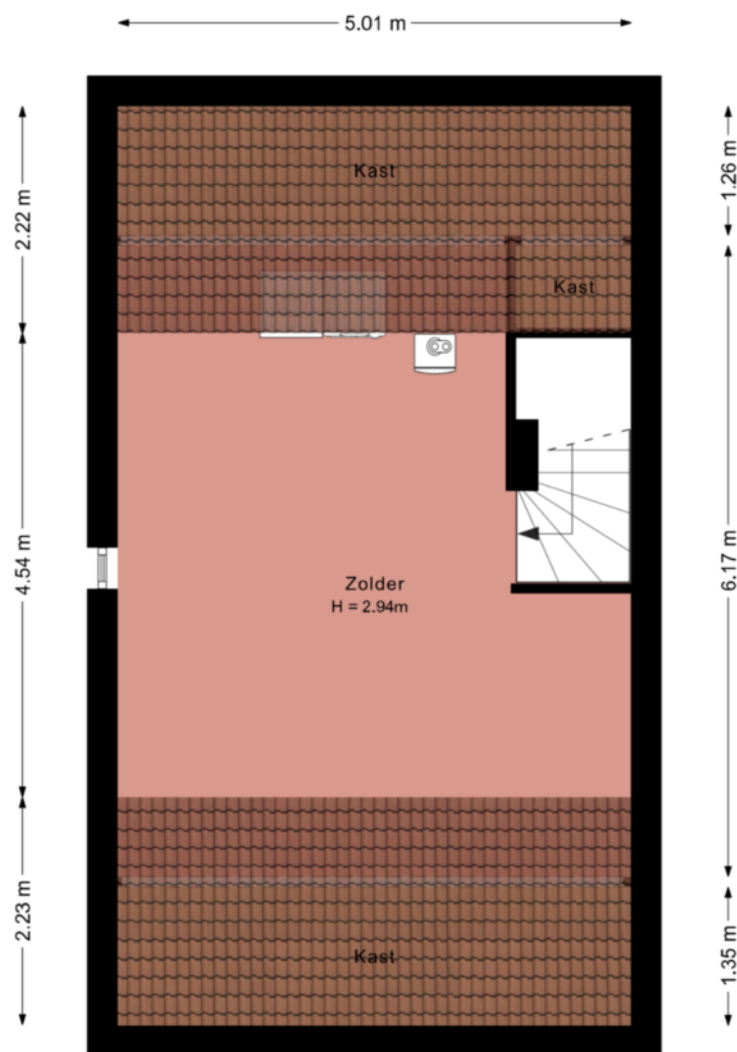
Deze plattegrond is met zorg samengesteld en dient uitsluitend ter indicatie.  
Aan deze plattegrond kunnen geen rechten worden ontleend.

## Eerste verdieping



Deze plattegrond is met zorg samengesteld en dient uitsluitend ter indicatie.  
Aan deze plattegrond kunnen geen rechten worden ontleend.

## Zolder




Deze plattegrond is met zorg samengesteld en dient uitsluitend ter indicatie.  
Aan deze plattegrond kunnen geen rechten worden ontleend.

# Kadastrale kaart

Kadastrale kaart

Uw referentie: Metselaarsgilde 7



<p>12345 Deze kaart is noordgericht</p> <p>25 Perceelnummer</p> <p>Huisnummer</p> <p>Vastgestelde kadastrale grens</p> <p>Voorlopige kadastrale grens</p> <p>Administratieve kadastrale grens</p> <p>Bebouwing</p> <p>Voor een eensluitend uittreksel, geleverd op 9 juni 2026 De bewaarder van het kadaster en de openbare registers</p>	<p>Schaal 1: 500</p> <p>Kadastrale gemeente Dronten</p> <p>Sectie K</p> <p>Perceel 2529</p> <p>Aan dit uittreksel kunnen geen betrouwbare maten worden ontleend. De Dienst voor het kadaster en de openbare registers behoudt zich de intellectuele eigendomsrechten voor, waaronder het auteursrecht en het databankenrecht.</p>	
---	---	---

# Lijst van zaken

Omschrijving	Blijft achter	Gaat mee	Ter overname	N.v.t.
<b>Woning - Interieur</b>				
(Voorzet) openhaard met toebehoren				X
Allesbrander				X
Houtkachel				X
(Gas)kachels				X
Designradiator(en)				X
Radiatorafwerking				X
Verlichting, te weten				
- inbouwspots/dimmers				X
- opbouwspots/armaturen/lampen/dimmers		X		
- losse (hang)lampen		X		
-				X
-				X
(Losse)kasten, legplanken, te weten				
- grote slaapkamer Pax kast	X			
- planken trapkast	X			
Raamdecoratie/zonwering binnen, te weten				
- gordijnrails	X			
- gordijnen	X			
- overgordijnen				X
- vitrages				X
- rolgordijnen	X			
- lamellen				X
- jaloezieën	X			
- (losse) horren/rolhorren				X
-				X
-				X
Vloerdecoratie, te weten				
- vloerbedekking	X			
- parketvloer				X
- houten vloer(delen)				X
- laminaat	X			

# Lijst van zaken

Omschrijving	Blijft achter	Gaat mee	Ter overname	N.v.t.
- plavuizen				X
-				X
-				X
Overig, te weten				
- spiegelwanden				X
- schilderij ophangstelsel				X
-				X
-				X
-				X
-				X
<b>Woning - Keuken</b>				
Keukenblok (met bovenkasten)	X			
Keuken (inbouw)apparatuur, te weten				
- kookplaat				X
- (gas)fornuis	X			
- afzuigkap	X			
- magnetron				X
- oven				X
- combi-oven/combimagnetron	X			
- koelkast	X			
- vriezer				X
- koel-vriescombinatie				X
- vaatwasser	X			
- Quooker				X
- koffiezetapparaat				X
- waterkoker		X		
- koffiezetapparaat		X		
Keukenaccessoires, te weten				
-				X
-				X
-				X
-				X

# Lijst van zaken

Omschrijving	Blijft achter	Gaat mee	Ter overname	N.v.t.
-				X
-				X
-				X
-				X
<b>Woning - Sanitair/sauna</b>				
Sauna met toebehoren				X
				X
				X
Toilet met de volgende toebehoren				
- toilet	X			
- toiletrolhouder	X			
- toiletborstel(houder)				X
- fontein	X			
-				X
-				X
<b>Badkamer met de volgende toebehoren</b>				
- ligbad				X
- jacuzzi/whirlpool				X
- douche (cabine/scherm)	X			
- stoomdouche (cabine)				X
- wastafel				X
- wastafelmeubel				X
- planchet				X
- toiletkast				X
- toilet				X
- toiletrolhouder				X
- toiletborstel(houder)				X
- spiegelkast en wandplank	X			
- handdoekhouder	X			
<b>Woning - Exterieur/installaties/veiligheid/energiebesparing</b>				
Schotel/antenne				X
Brievenbus	X			

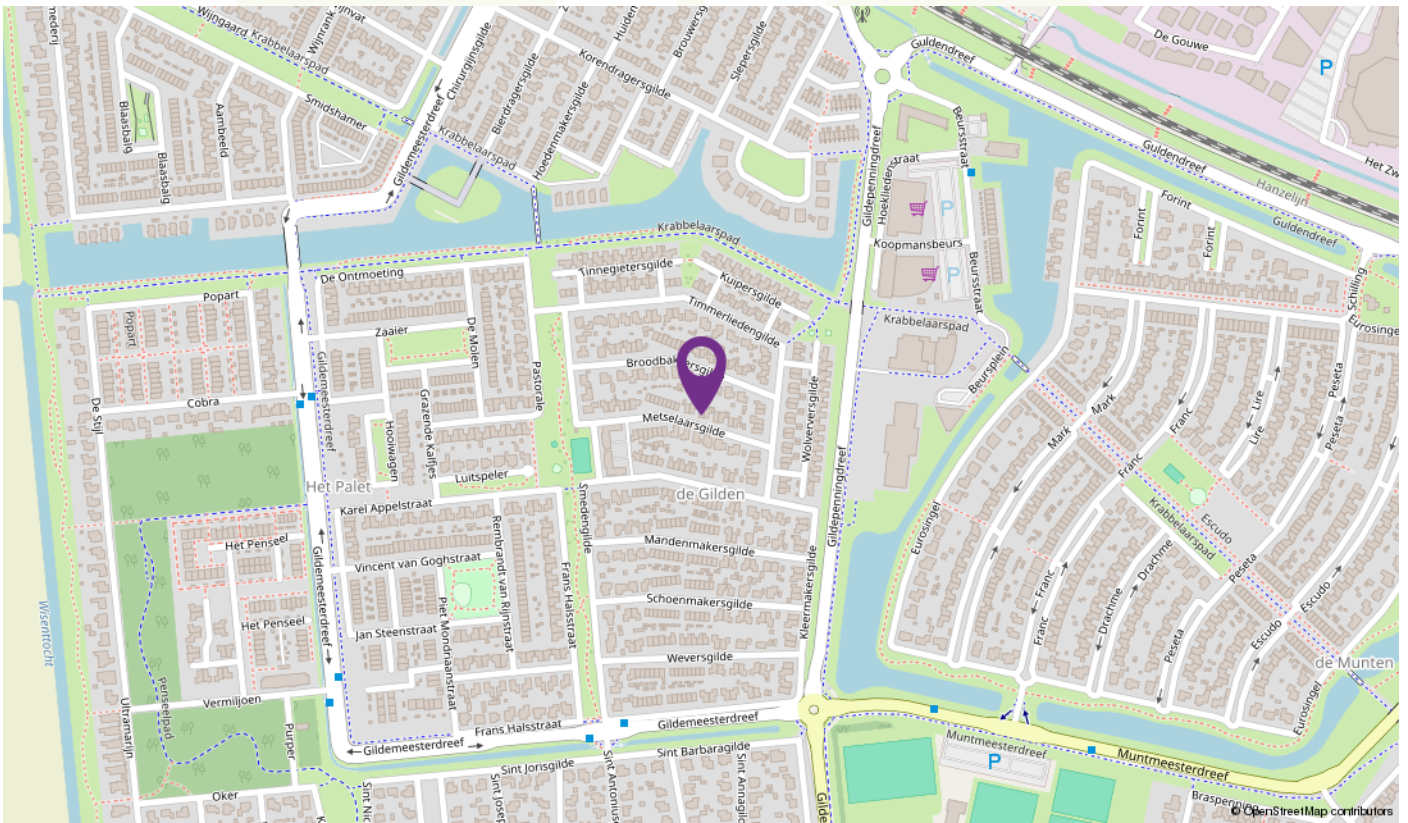
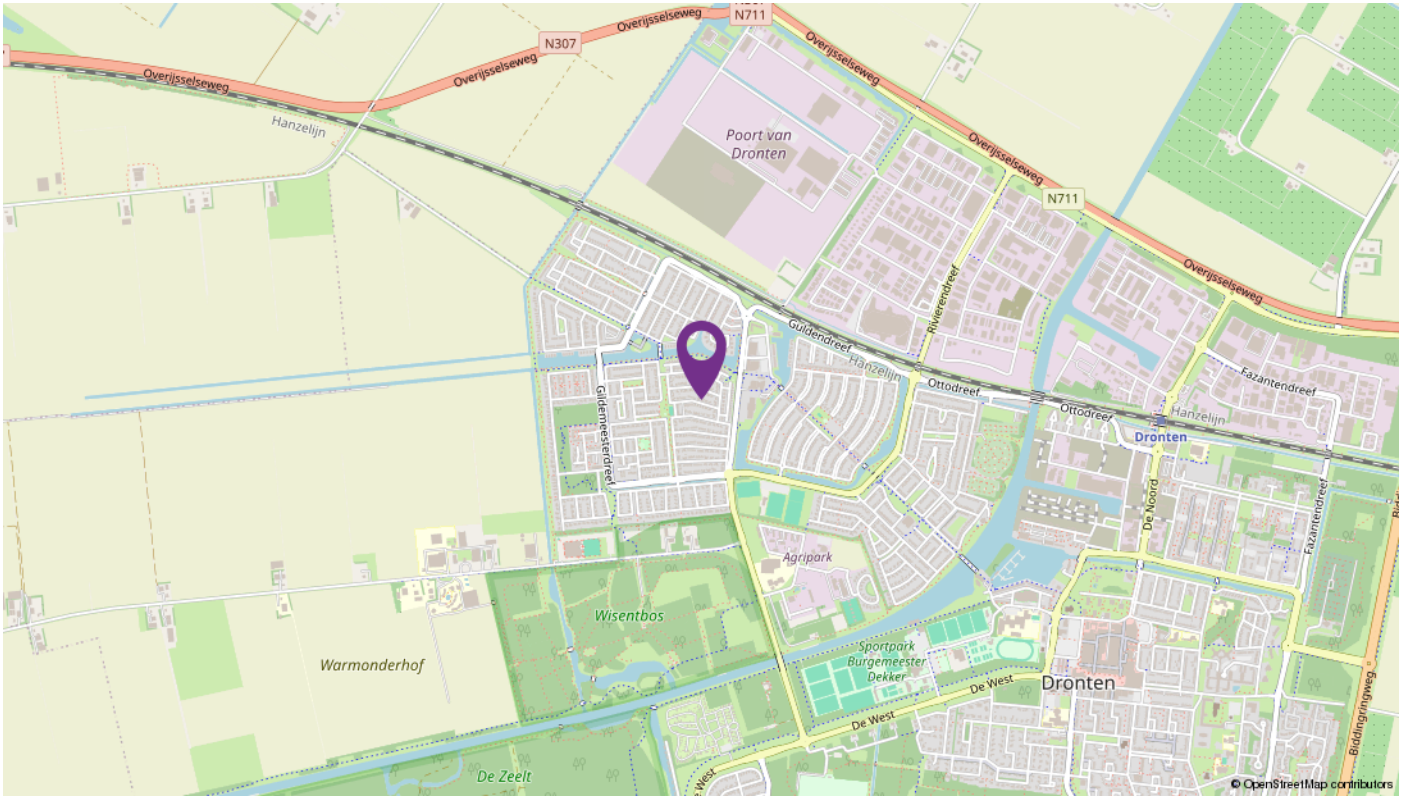
# Lijst van zaken

Omschrijving	Blijft achter	Gaat mee	Ter overname	N.v.t.
Kluis				X
(Voordeur)bel	X			
Alarminstallatie				X
(Veiligheids)sloten en overige inbraakpreventie				X
Rookmelders	X			
(Klok)thermostaat	X			
Airconditioning	X			
Screens				X
Rolluiken				X
Zonwering buiten				X
Telefoonaansluiting/internetaansluiting	X			
Veiligheidsschakelaar wasautomaat				X
Waterslot wasautomaat				X
Zonnepanelen				X
Oplaadpunt elektrische auto				X
				X
				X
				X
camera/deurbel camera		X		
				X
Warmwatervoorziening, te weten				
- CV-installatie	X			
- boiler				X
- geiser				X
-				X
-				X
-				X
Isolatievoorzieningen (voorzetramen/radiatorfolie etc.), te weten				
-				X
-				X
<b>Tuin - Inrichting</b>				
Tuinaanleg/bestrating	X			
Beplanting	X			

# Lijst van zaken

Omschrijving	Blijft achter	Gaat mee	Ter overname	N.v.t.
kleine selectie planten en potten buiten		X		
<b>Tuin - Verlichting/installaties</b>				
Buitenverlichting	X			
Tijd- of schemerschakelaar/bewegingsmelder		X		
				X
<b>Tuin - Bebouwing</b>				
Tuinhuis/buitenberging				X
Kasten/werkbank in tuinhuis/berging	X			
(Broei)kas				X
				X
				X
<b>Tuin - Overig</b>				
Overige tuin, te weten				
- (sier)hek	X			
- vlaggenmast(houder)	X			
-				X
-				X
<b>Overig - Contracten</b>				
CV: Nee				
Boiler: Nee				
Zonnepanelen: Nee				

# Locatie



# Over LodeVie makelaardij en taxatie



LodeVie makelaardij en taxatie is een jong makelaarskantoor en houdt zich bezig met de bemiddeling van alle soorten woningen, appartementen en woonboerderijen, agrarisch en landelijk vastgoed, bedrijfsmatig vastgoed en overig vastgoed zoals zorgboerderijen, landgoederen, woon/werk locaties en beleggingsobjecten. Voor zowel verkoop als aankoop kunt u bij ons terecht. Vanuit het kantoor in Dronten zijn we op woninggebied actief in de gemeente Dronten met natuurlijk Ketelhaven, Swifterbant, Biddinghuizen, maar ook in Lelystad zoals bijvoorbeeld op de Groene Velden, Landerijen en het Hollandse Hout zijn we goed bekend. Daarnaast zijn we regelmatig te vinden richting Kampen, de Noordoostpolder in Zeewolde en in Almere. Het agrarisch en landelijk vastgoed omvat voornamelijk het werkgebied van heel Flevoland; voornamelijk het werkgebied van heel Flevoland; Oostelijk- en Zuidelijk

Flevoland, Noordoostpolder en omgeving Kampen en richting de Veluwe. Maar u kunt ons ook treffen in bijvoorbeeld Groningen of Drenthe. Op bedrijfsmatig gebied zijn we actief in verkoop/aankoop en verhuur van bedrijfshallen, kantoren en woon/werk locaties. Zowel bestaande bouw als nieuwbouw. Naast de bemiddeling kunt u ook bij ons terecht voor een taxatie van uw onroerend goed. LodeVie is lid van de NVM, wat garant staat voor kwaliteit, kennis en integriteit. We staan ingeschreven in de registers van VastgoedCert en de NRVT in de kamers Wonen, BOG en Agrarisch & Landelijk.

Kenmerkende woorden voor ons zijn: persoonlijke aandacht, kleinschalig, tijd voor u, kennis van zaken. Wilt u eens vrijblijvend kennis maken, advies of een gratis verkoop gesprek, neem dan contact met ons op!

# Aantekeningen



# Aantekeningen



# INTERESSE

in deze mooie woning?



Deze vrijblijvende informatie is met grote zorgvuldigheid samengesteld. Voor de juistheid van deze informatie kan door LodeVie makelaardij en taxatie geen aansprakelijkheid worden aanvaard, noch kan aan de vermelde informatie, plattegronden en meetgegevens enig recht worden ontleend