



Vraagprijs
€ 398.000 k.k.

4 a

HAESKENSHOF

**BURGH-
HAAMSTEDE**

KENMERKEN

SOORT WONING:
eengezinswoning

ENERGIELABEL:
F

BOUWJAAR:
1935

WOONOPPERVLAKTE:
96 m²

INHOUD:
369 m³

PERCELOPPERVLAKE:
474 m²



OMSCHRIJVING

Karakteristieke vrijstaande woning op een prachtige locatie in Burgh-Haamstede

Verscholen in het gezellige hofje Haeskenshof staat deze charmante vrijstaande woning met een rijke historie. Oorspronkelijk gebouwd in 1935 en later uitgebreid, waardoor een fijne woning is ontstaan met volop mogelijkheden voor de toekomst. Hier woont u in alle rust, terwijl bos, duinen, strand en alle dagelijkse voorzieningen zich op korte afstand bevinden.

De woning staat op een fraaie kavel van 474 m² eigen grond en beschikt over een ruime voor- en achtertuin, een stenen berging en een carport. Een heerlijke plek voor gezinnen, natuurliefhebbers of iedereen die op zoek is naar vrij wonen in een van de mooiste woonomgevingen van Zeeland.

Indeling

Begane grond

Via de entree aan de zijkant komt u binnen in de gezellige keuken, uitgevoerd in een praktische hoekopstelling. Hier bevinden zich tevens de aansluiting voor de wasmachine en de opstelling van de cv-ketel.

Aansluitend vindt u de badkamer, voorzien van een douche, wastafel en toilet. Op de begane grond bevindt zich bovendien een comfortabele slaapkamer met kastruimte, waardoor de woning ook levensloopbestendig te bewonen is.

Het hart van de woning wordt gevormd door de sfeervolle woonkamer. De massief eiken vloer, de houtkachel en de karakteristieke uitstraling zorgen direct voor een warm thuisgevoel. Dankzij de latere uitbouw geniet de woonkamer van extra leefruimte en een prachtige lichtinval. Via de schuifpui heeft u direct toegang tot het terras en de tuin. Vanuit de woonkamer bereikt u de verdieping.

Verdieping

De ruime overloop geeft toegang tot twee slaapkamers. Onder de schuine kap is praktische bergruimte aanwezig voor het opbergen van seizoensspullen en andere zaken.

Algemeen

Deze vrijstaande woning is altijd netjes onderhouden, maar biedt tegelijkertijd volop kansen voor wie zijn eigen woonwensen wil realiseren. Met enige modernisering kan hier een eigentijdse gezinswoning ontstaan, terwijl de authentieke sfeer behouden blijft.

- Oorspronkelijk bouwjaar 1935
- Later uitgebreid. extra woonruimte en licht
- Cv-ketel (Nefit) uit 2017
- Dak van binnenuit geïsoleerd
- Massief eiken vloer in de woonkamer
- Houtkachel aanwezig
- Uitbouw voorzien van nieuwe dakbedekking
- Deels houten en deels kunststof kozijnen
- Veel mogelijkheden voor modernisering en herindeling

Buitenruimte

Rondom de woning ligt een fijne, groene tuin met volop privacy. De ruime voor- en achtertuin bieden talloze mogelijkheden om het buitenleven optimaal te benutten. Creëer meerdere zon- en schaduwterrassen, een gezellige barbecueplek voor lange zomeravonden of een speelruimte waar kinderen naar hartenlust kunnen ravotten. Voor tuinliefhebbers is er voldoende ruimte voor borders, een moestuin of zelfs een kleine kas.

De stenen berging biedt praktische opslagruimte voor fietsen en tuinmateriaal, terwijl de carport zorgt voor een comfortabele parkeerplek op eigen terrein.

Wonen in Burgh-Haamstede

Burgh-Haamstede behoort al jaren tot de meest geliefde woonplaatsen van Zeeland. Het dorp combineert een uitstekend voorzieningenniveau met een unieke ligging midden in de natuur. Scholen, kinderopvang, sportverenigingen, winkels, supermarkten en horeca bevinden zich op korte afstand van de woning.

Daarnaast staat Burgh-Haamstede bekend om zijn uitgestrekte bossen, prachtige duingebieden en brede Noordzeestranden. Of u nu houdt van wandelen, fietsen, watersporten of gewoon genieten van de rust en ruimte: hier ligt het allemaal binnen handbereik.

Ook voor woon-werkverkeer is de ligging aantrekkelijk. Via de N57 zijn steden als Middelburg, Goes, Rotterdam en de Randstad goed bereikbaar, waardoor u kunt genieten van het ontspannen Zeeuwse woonklimaat zonder volledig afstand te doen van de stedelijke voorzieningen.

Kortom: een karaktervolle vrijstaande woning op een heerlijke locatie, met een fijne tuin, veel potentie en alle ingrediënten voor jarenlang woonplezier. Een unieke kans voor wie vrij wil wonen in het hart van Burgh-Haamstede.



'verscholen in
het gezellige
hofje
Haeskenshof'









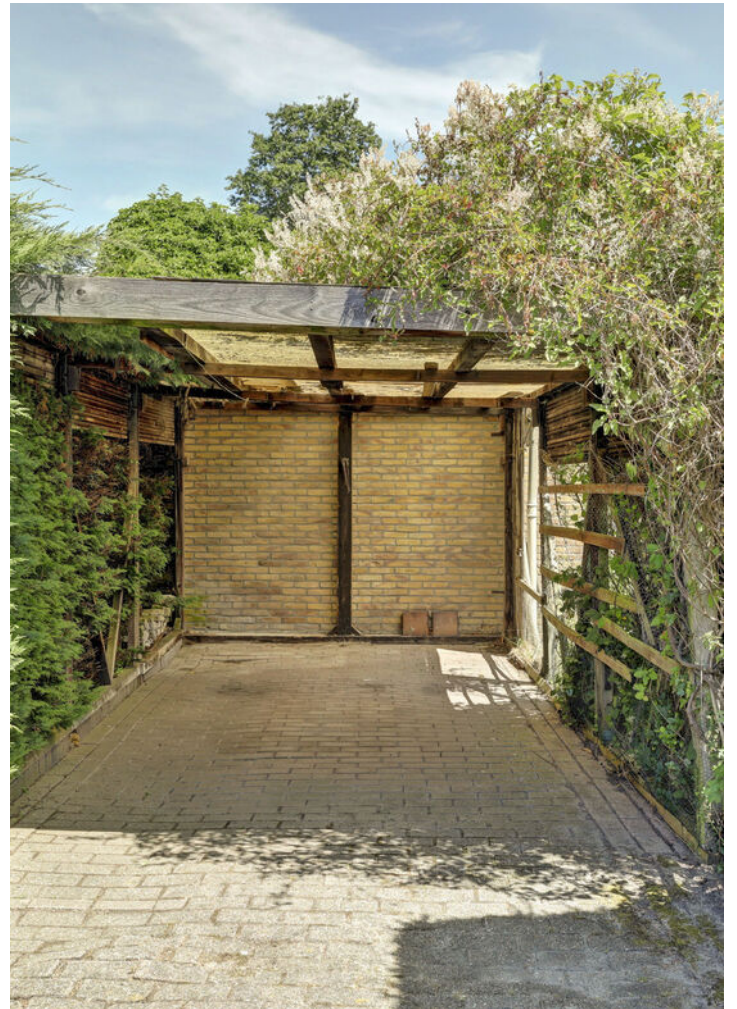




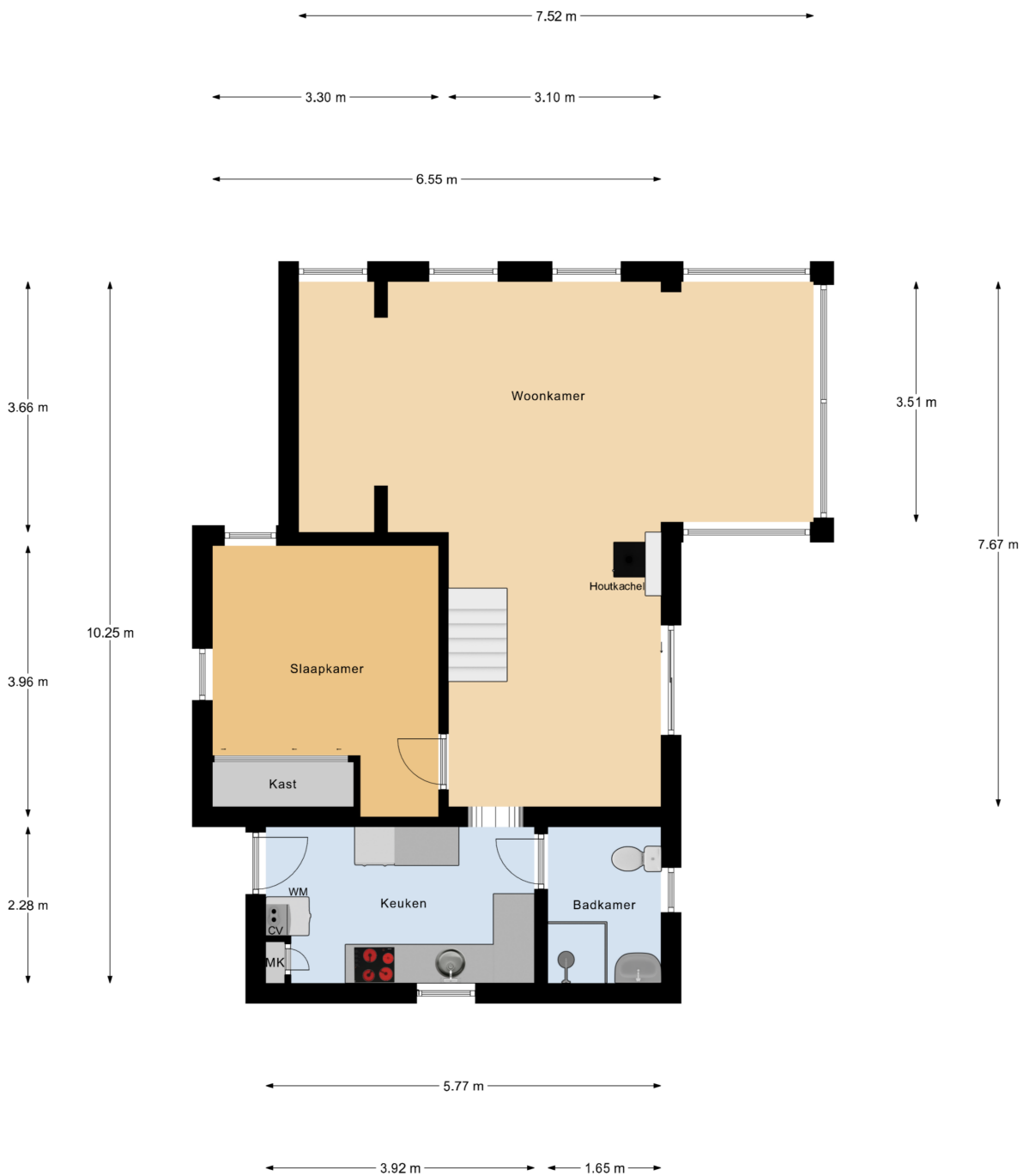






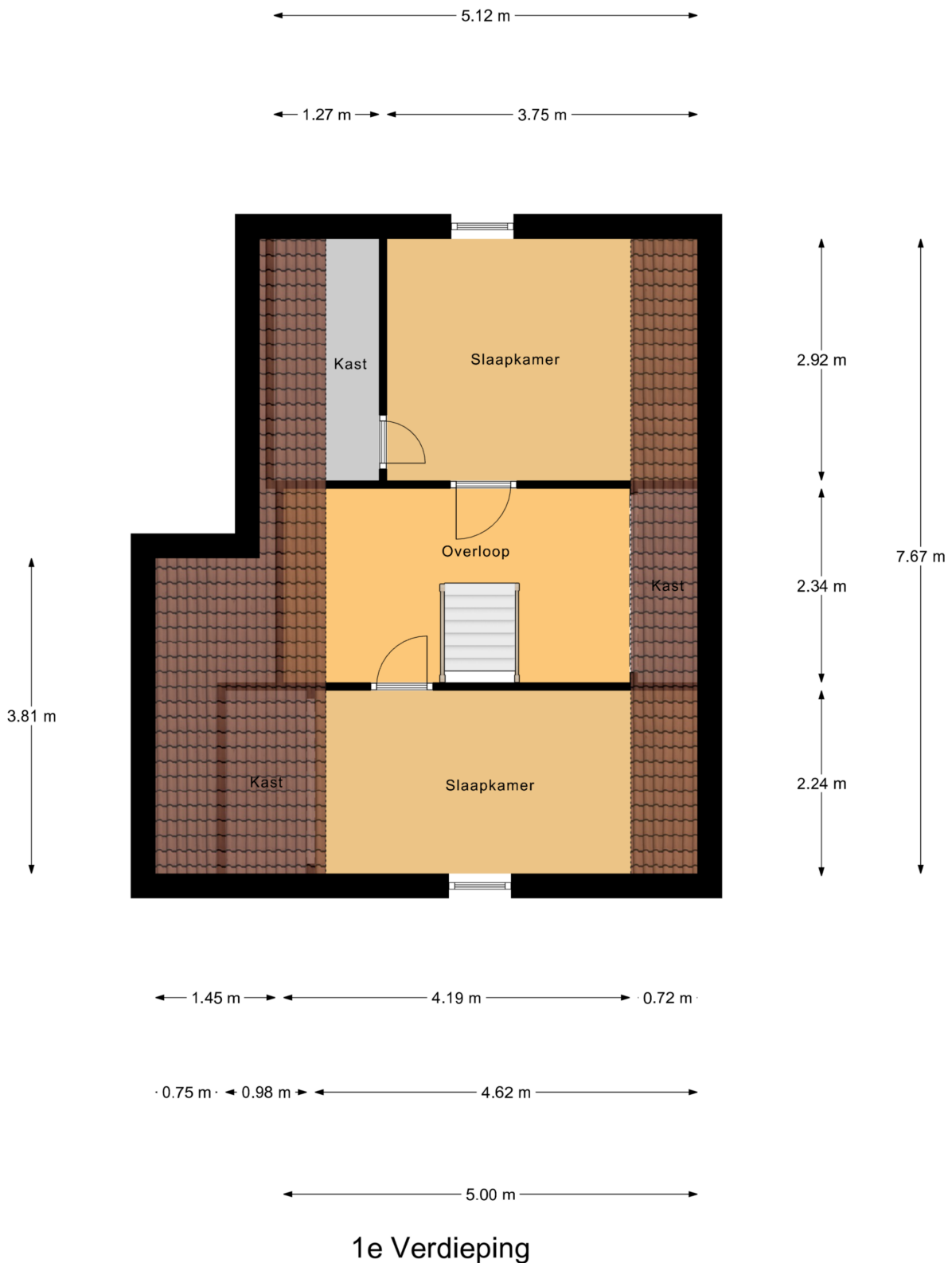


PLATTEGROND



Begane Grond

PLATTEGROND







1e Verdieping

KADASTRALE KAART

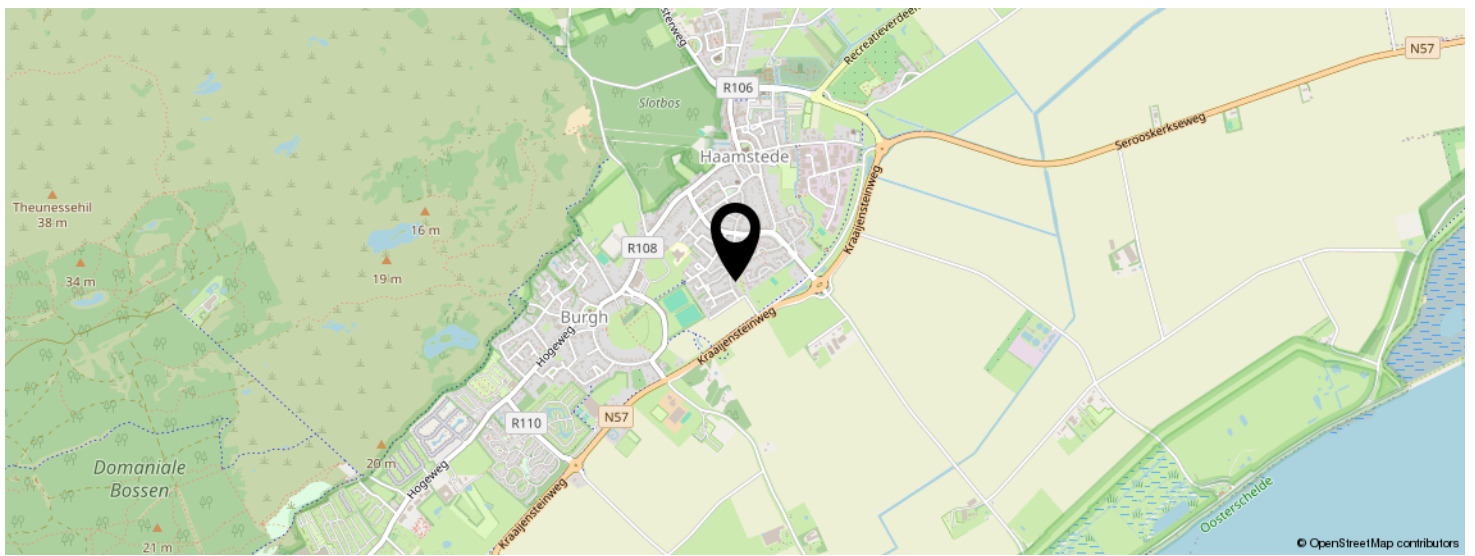
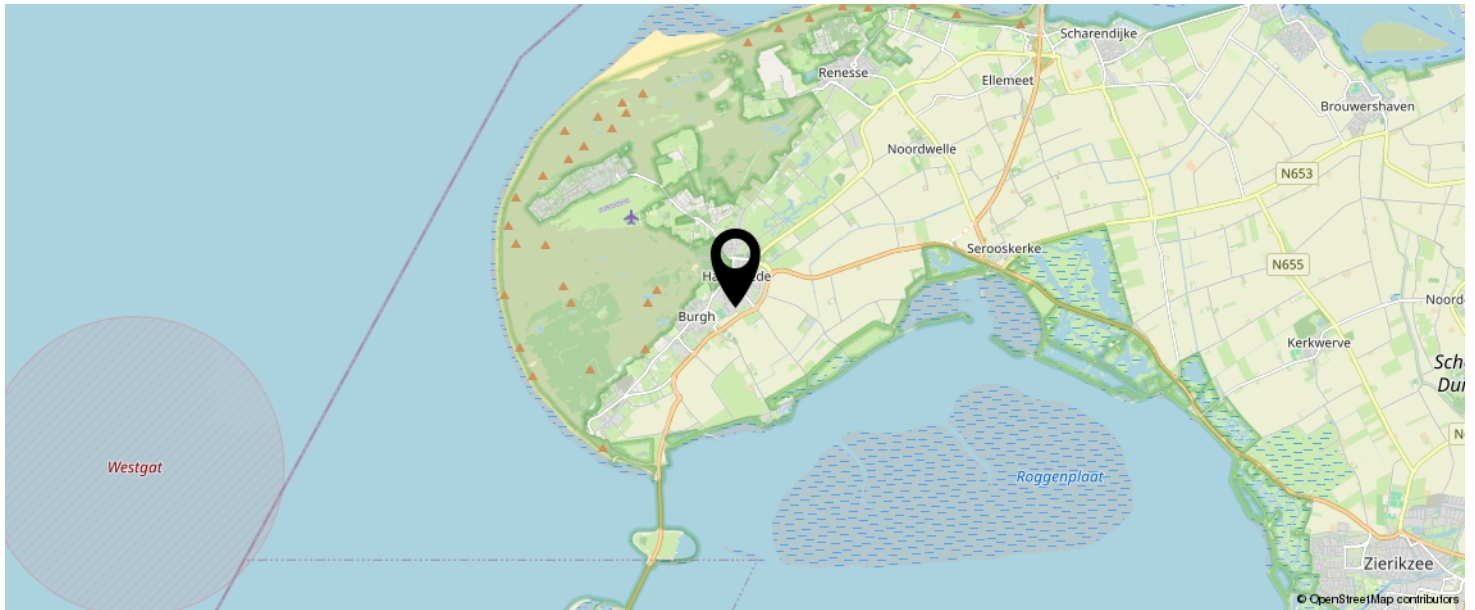
Kadastrale kaart

Uw referentie: Haeskenshof 4a



12345 25	Deze kaart is noordgericht Perceelnummer Huisnummer	Schaal 1: 500	kadaster 
	Vastgestelde kadastrale grens	Kadastrale gemeente Westerschouwen	
	Voorlopige kadastrale grens	Sectie E	
	Administratieve kadastrale grens	Perceel 1448	
	Bebouwing		
Voor een eensluitend uittreksel, geleverd op 12 mei 2026 De bewaarder van het kadaster en de openbare registers		Aan dit uittreksel kunnen geen betrouwbare maten worden ontleend. De Dienst voor het kadaster en de openbare registers behoudt zich de intellectuele eigendomsrechten voor, waaronder het auteursrecht en het databankenrecht.	

LOCATIE OP DE KAART



**KOM JIJ HIER
BINNENKORT
WONEN?**



LIJST VAN ZAKEN

	BLIJFT ACHTER	GAAT MEE	TER OVERNAME
Woning - Interieur			
Houtkachel		X	
Verlichting, te weten			
- inbouwspots/dimmers		X	
- opbouwspots/armaturen/lampen/dimmers		X	
- losse (hang)lampen		X	
Raamdecoratie/zonwering binnen, te weten			
- gordijnrails	X		
- gordijnen		X	
- overgordijnen		X	
- rolgordijnen	X		
Vloerdecoratie, te weten			
- parketvloer	X		
- houten vloer(delen)	X		
- Vinyl keuken en bovenverdieping	X		
Overig, te weten			
- schilderij ophangstelsel	X		
Woning - Keuken			
Keukenblok (met bovenkasten)	X		
Keuken (inbouw)apparatuur, te weten			
- kookplaat	X		
- afzuigkap	X		
- magnetron		X	
- koelkast	X		
- vriezer		X	
- vaatwasser	X		
- koffiezetapparaat		X	

LIJST VAN ZAKEN

	BLIJFT ACHTER	GAAT MEE	TER OVERNAME
Woning - Sanitair/sauna			
Toilet met de volgende toebehoren			
- toilet	X		
- toiletrolhouder	X		
- toiletborstel(houder)		X	
- fontein	X		
Badkamer met de volgende toebehoren			
- douche (cabine/scherm)	X		
- wastafel	X		
- planchet	X		
- toilet	X		
- toiletrolhouder	X		
- toiletborstel(houder)		X	
Woning - Extérieur/installaties/veiligheid/energiebesparing			
Brievenbus	X		
(Voordeur)bel	X		
Rookmelders	X		
(Klok)thermostaat	X		
Zonwering buiten	X		
Telefoonaansluiting/internetaansluiting	X		
Waterslot wasautomaat		X	
Warmwatervoorziening, te weten			
- CV-installatie	X		
Tuin - Inrichting			
Tuinaanleg/bestrating	X		
Beplanting	X		

LIJST VAN ZAKEN

	BLIJFT ACHTER	GAAT MEE	TER OVERNAME
Tuin - Verlichting/installaties			
Buitenverlichting	X		
Tuin - Bebouwing			
pergola	X		
Tuin - Overig			
Overige tuin, te weten			
- (sier)hek	X		

BEKIJK DEZE WONING ONLINE!

<https://haeskenshof4aburgh-haamstede.nl/>

HANSE
HUIZEN
MAKELAARDIJ

Haeskenshof 4 a, Burgh-Haamstede



SCAN DEZE CODE EN BEKIJK
DE WONING OP JE MOBIEL!



INTERESSE IN DEZE WONING?



Neem vrijblijvend
contact met ons op!

Hanse+Hanse Makelaardij

Noordstraat 8

4328 AL, Burgh-Haamstede

0111-655777

info@hansehanse.nl

www.hansehanse.nl

HANSE
HANSE
MAKELAARDIJ