



Neeskens
MAKELAARS



Vraagprijs

€ 259.000,- k.k.

Kanaalstraat 32 **Hansweert**

Deze woning zou zomaar van u kunnen zijn

Neeskens Makelaars

Meer dan
een bord
in de tuin

Verrassend. Daadkrachtig.



Voorwoord

Blader mee

Wat mooi dat u interesse toont in deze woning. Met deze brochure zet u meteen de eerste stap richting een mogelijk nieuw thuis.

Hier vindt u alle belangrijke informatie overzichtelijk bij elkaar: van de indeling tot de afwerking, van wooncomfort tot praktische kenmerken. Zo krijgt u een compleet beeld van wat deze woning te bieden heeft.

Neem de tijd om alles rustig door te nemen, en wie weet, zet u straks niet alleen een eerste stap, maar ook de volgende. Twijfels of vragen? We horen graag van u.

Veel leesplezier!

Het team van Neeskens Makelaars

Team Neeskens

Passie en vakmanschap, elke dag opnieuw!

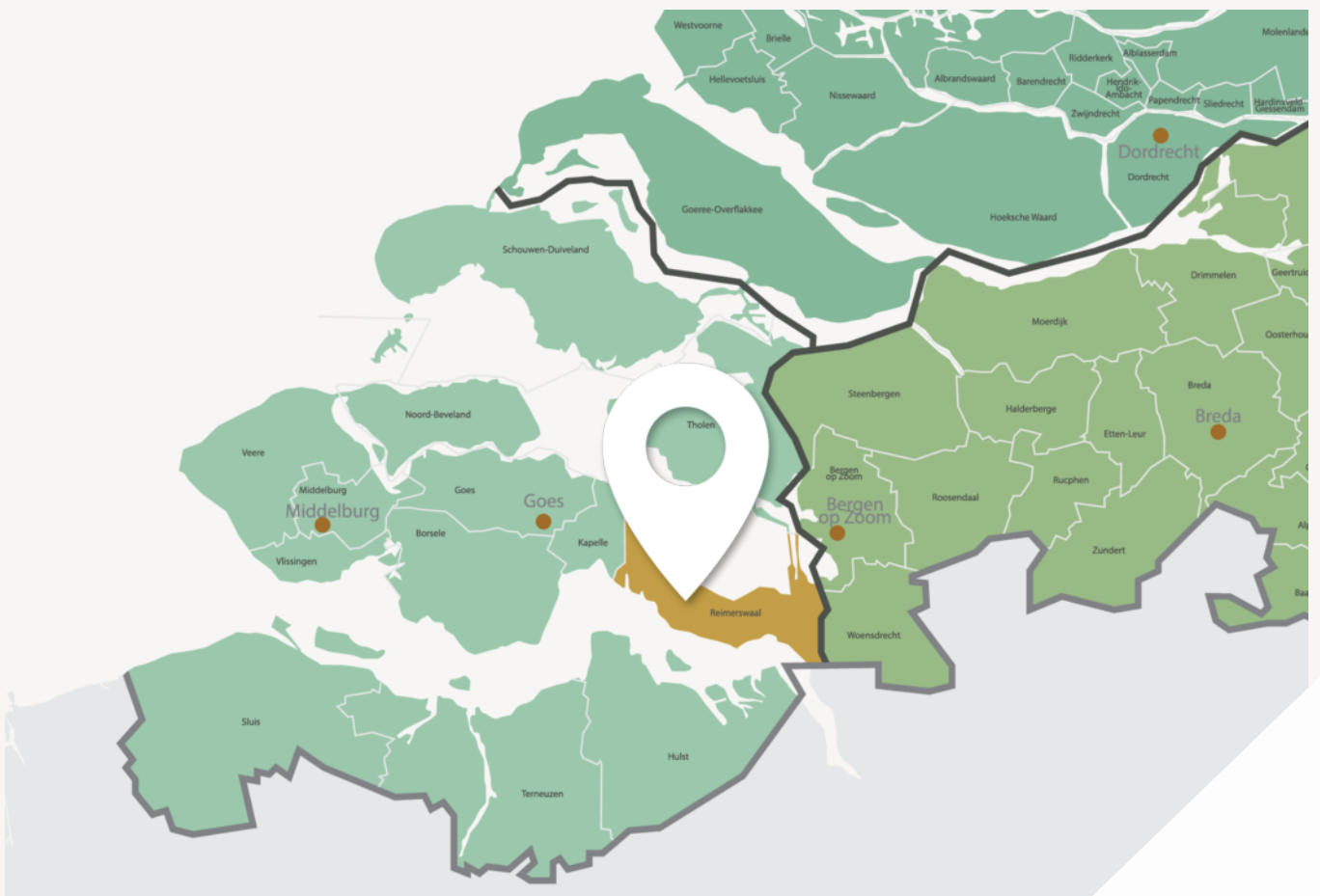


Gemeente Reimerswaal



Reimerswaal ligt in het hart van Zeeland en ademt historie en charme. Vooral Yerseke is bekend om mosselen en oesters, met eeuwenoude oesterputten en een levendige visserijcultuur. Jaarlijks trekt Yerseke at Sea (mossel-feesten) duizenden bezoekers. Aan de haven geniet u van verse vis, of u maakt een rondvaart over de Oosterschelde, misschien spot u een zeehond.

Ook op het land is veel te zien: van monumentale kerken en dorpskernen tot bloemendijken en boomgaarden. Fietsen en wandelen langs de dijken biedt rust en weidse vergezichten. De strandjes bij Hansweert en Krabbendijke zijn fijne plekken voor een picknick of stilte.



Leven met ruimte, karakter en gemeenschapsgevoel



Goede voorzieningen, fijne leefomgeving

De meeste dorpen hebben hun eigen basisvoorzieningen zoals supermarkt, bakker en sportclubs. Kleinschalige kraampjes langs de weg verkopen verse streekproducten.

Voor een breder aanbod liggen Goes en Bergen op Zoom dichtbij. Reimerswaal is uitstekend bereikbaar met drie treinstations (Kruiningen-Yerseke, Krabbendijke en Rilland-Bath) en de A58 richting Zeeland en Brabant.

Of u nu ruimte, rust, actief buitenleven of juist een betrokken gemeenschap zoekt: Reimerswaal biedt het. Welkom in een gemeente waar het leven net iets langzamer, en bewuster wordt geleefd.

Woonoppervlakte

84 m²

Slaapkamers

3

Perceeloppervlakte

147 m²

Bouwjaar

1980

Kenmerken van de woning

Soort	Eengezinswoning	Energielabel	C
Type	Hoekwoning	Staat onderhoud binnen	redelijk tot goed
		Staat onderhoud buiten	redelijk tot goed
Verwarming	C.v.-ketel		
Merk	Nefit	Schuur/berging	
Bouwjaar	2002	Garage type	Geen garage
		Berging	Vrijstaand steen
Tuin	Achtertuin	Parkeerfaciliteiten	Openbaar parkeren
Ligging	Zuidwest		
Isolatie	Zie energielabel		
Muurisolatie	Ja/Nee		
Vloerisolatie	Ja/Nee		
Dubbel glas	Ja/Nee		

Vraagprijs

€ 259.000,- k.k.



Indeling

Ontdek hoe deze woning is ingericht voor het dagelijks leven

Zoekt u een verrassend ruime woning met drie slaapkamers, een zolder, een nette keuken, badkamer en een onderhoudsvriendelijke tuin? Kanaalstraat 32 in Hansweert biedt een praktische indeling, veel leefruimte en een fijne combinatie van lichte vloeren, donkere accenten en neutrale wanden. De woning beschikt over een ruime woonkamer, zwarte hoekkeuken met inbouwapparatuur, separate toiletruimte, badkamer met douche en wastafel, drie slaapkamers, een tweede verdieping met zolderruimte en een stenen berging in de tuin.

Begane grond

U komt binnen in de entree met donkere vloertegels, meterkast en toegang tot de woonkamer. De woonkamer is ruim opgezet en loopt door richting de eetkamer aan de achterzijde. De lichte houtlookvloer zorgt voor een rustige basis, terwijl de grijze accentwand en donkere gordijnen een moderne uitstraling geven. Aan de voorzijde is ruimte voor een zithoek; achterin bevindt zich de eethoek met zicht op de tuin. De keuken 2023 ligt aan de achterzijde en is uitgevoerd in zwart met een donker tegelwerk als achterwand. De keuken beschikt over een inductie kookplaat, afzuigkap, oven, vaatwasser, koelkast, vriezer spoelbak, voldoende kastruimte en open houten wandplanken met zwarte beugels. Vanuit de keuken is er direct contact met de achterzijde van de woning.

Verder vindt u op de begane grond een halletje met trapopgang en een separate toiletruimte met witte wandtegels, donkere vloertegels, fonteintje en donkere bovenwand.

Eerste verdieping

Op de eerste verdieping bevinden zich drie slaapkamers. De kamers zijn voorzien van lichte vloeren en neutrale wandafwerking. De badkamer is praktisch ingedeeld en voorzien

van witte wandtegels, donkere vloertegels, een douchecabine, wastafel met spiegel en een wasmachineaansluiting.

Tweede verdieping

Via een vlizotrap bereikt u de tweede verdieping. Deze zolderruimte heeft een dakraam, zichtbare schuine dakvlakken en biedt volop bergruimte. Ook is hier de cv-opstelling aanwezig.

Tuin

De achtertuin is onderhoudsvriendelijk aangelegd met grote grijze terrastegels, donkere schuttingen en een verhoogde plantenborder met groen. Achterin staat een stenen berging met deur naar de tuin. De berging is ruim genoeg voor fietsen, gereedschap of extra opslag.

Bijzonderheden

- Hoekwoning met vrij achterom.
- Drie slaapkamers
- Tweede verdieping met zolderruimte
- Zwarte keuken met inbouwapparatuur
- Badkamer met douche, wastafel en wasmachineaansluiting
- Separate toiletruimte
- Onderhoudsvriendelijke achtertuin
- Stenen berging
- Meubilair in de woning is ter overname.

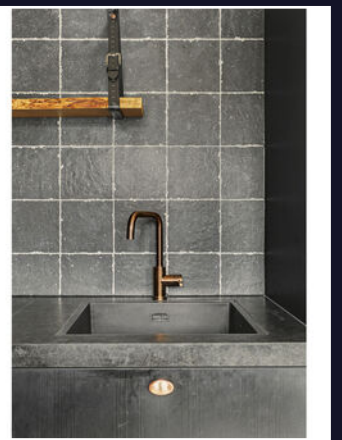
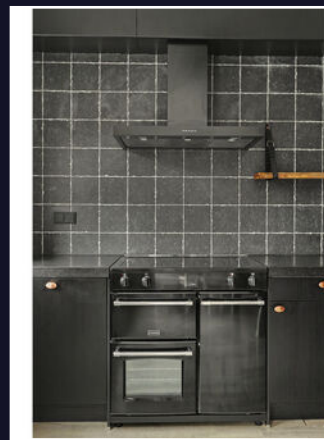
Kanaalstraat 32 is een praktische en complete woning met verrassend veel ruimte, een fijne tuin en volop mogelijkheden om er uw eigen thuis van te maken.





Binnenkijken in de woning





Een blik achter de voordeur



Uw **eigen** woning
verkopen?

Vraag vrijblijvend
advies









Vragen?
Stel ze gerust.

Wij denken met
u mee.





Kadastrale kaart

Kadastrale kaart

Uw referentie: ---



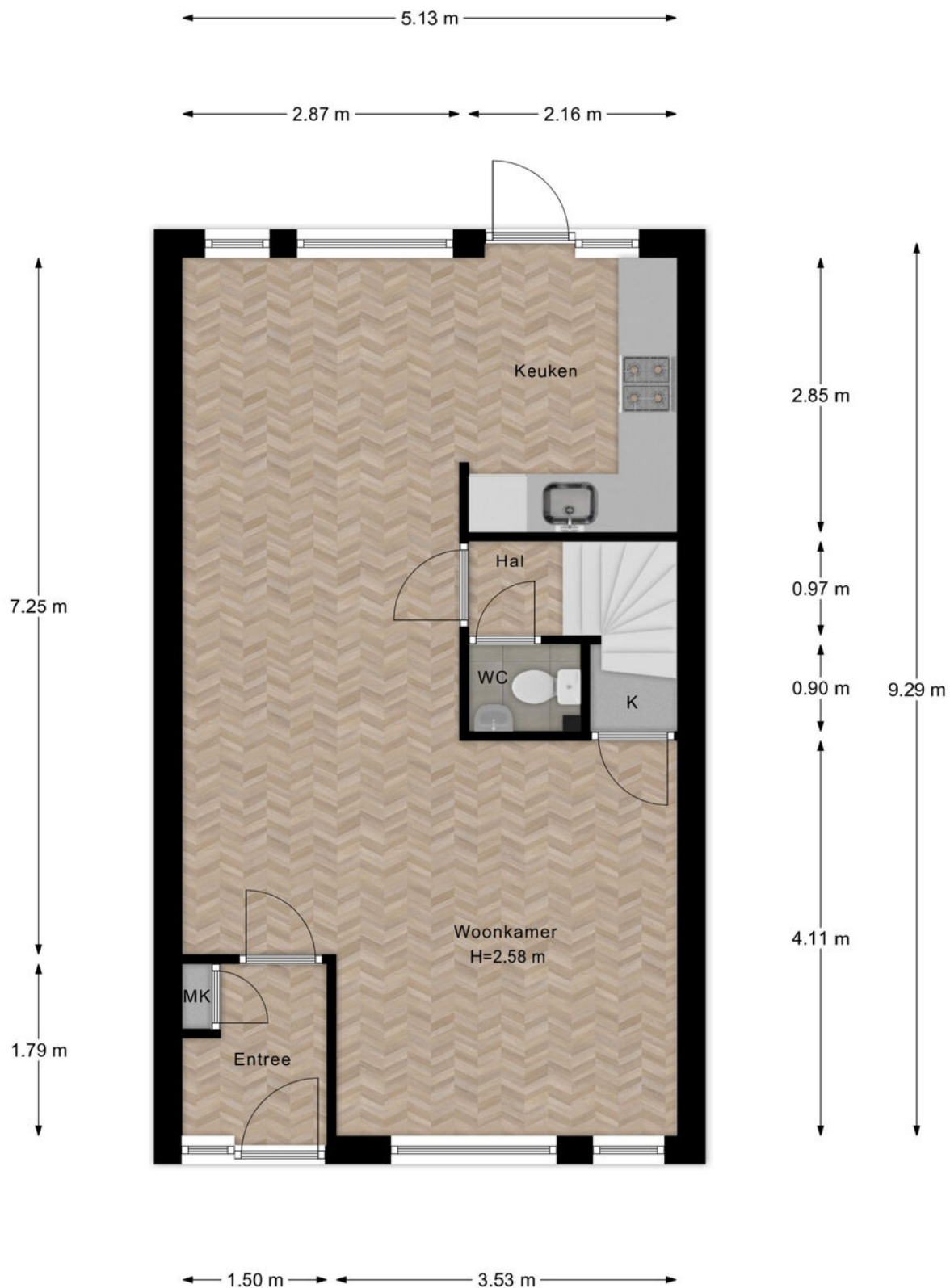
0 5 10 15 20 25m

12345	Deze kaart is noordgericht	Schaal 1: 500		
Perceelnummer		Kadastrale gemeente		Kruiningen
25	Huisnummer	Sectie		H
—	Vastgestelde kadastrale grens	Perceel	2181	
—	Voorlopige kadastrale grens			
—	Administratieve kadastrale grens			
—	Bebouwing			

Voor een eensluitend uittreksel, geleverd op 17 juni 2026
De bewaarder van het kadaster en de openbare registers

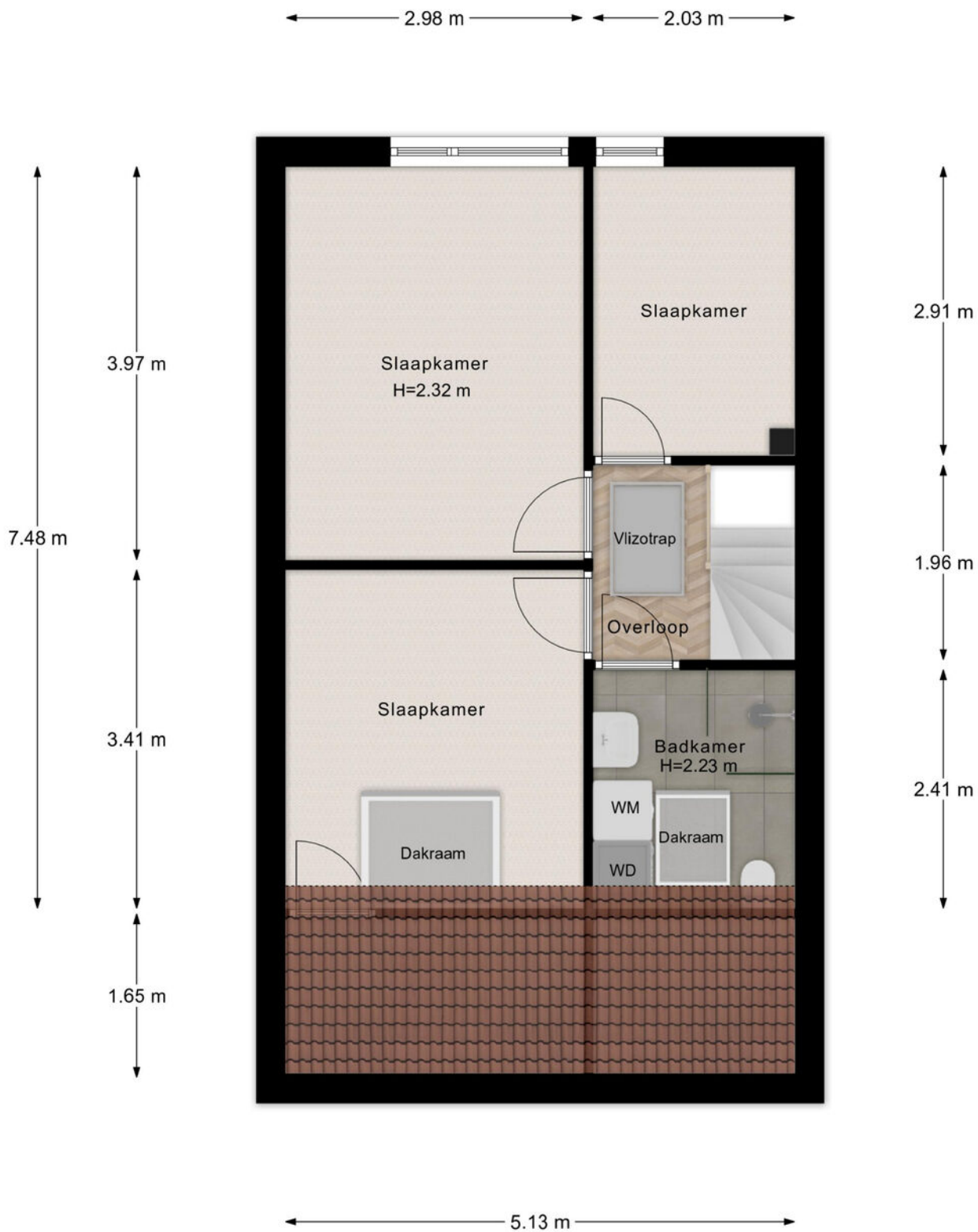
Aan dit uittreksel kunnen geen betrouwbare maten worden ontleend.
De Dienst voor het kadaster en de openbare registers behoudt zich de intellectuele eigendomsrechten voor, waaronder het auteursrecht en het databankenrecht.

Plattegrond



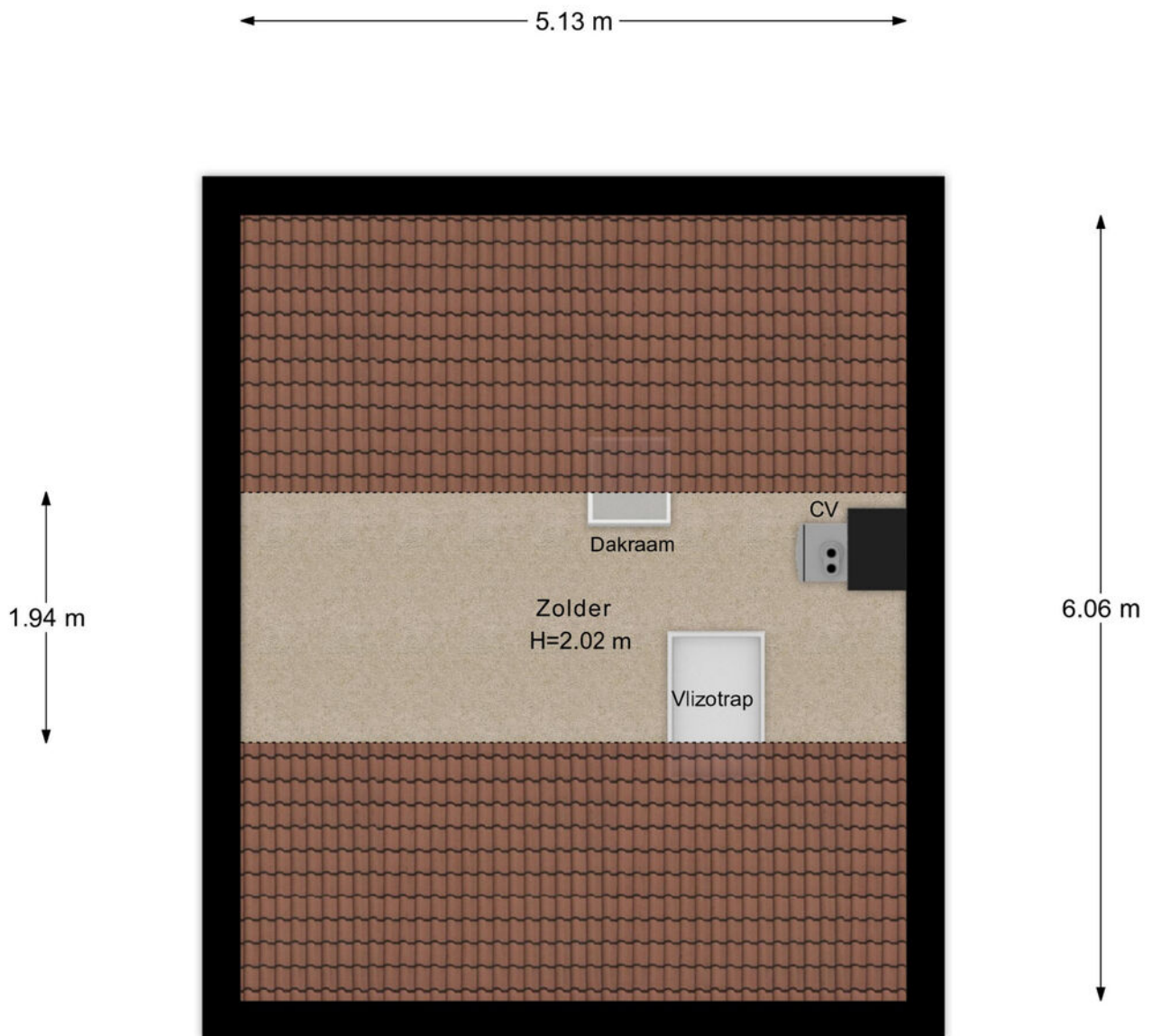
Begane Grond

Plattegrond



1e Verdieping

Plattegrond



2e Verdieping

Plattegrond

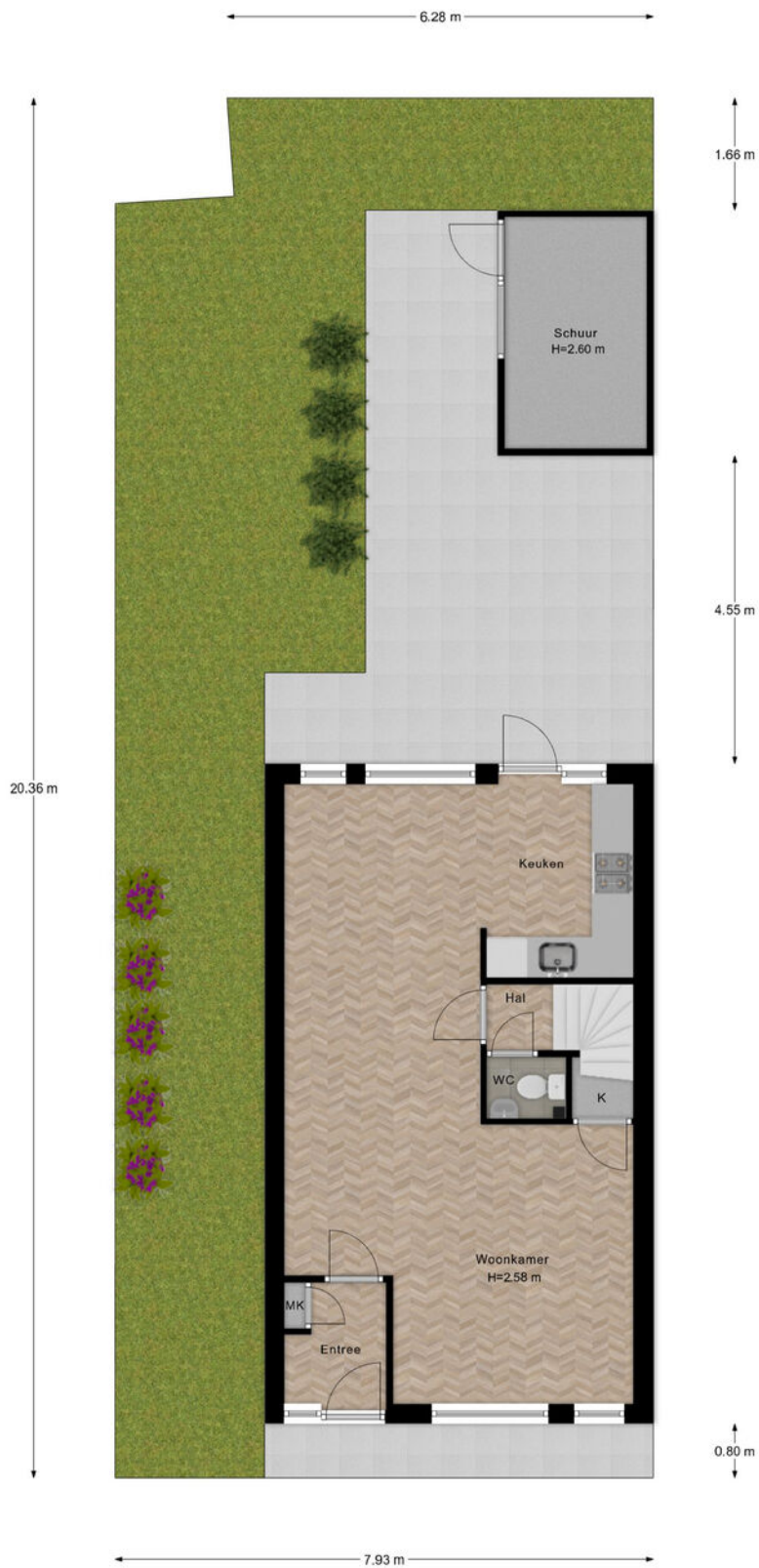
← 2.10 m →



↑
3.42 m
↓

Schuur

Plattegrond



Begane Grond Tuin

Wist u dat...

- De meeste mensen binnen 90 seconden voelen of een huis bij ze past? De eerste indruk is alles.
- Een slimme indeling vaak belangrijker is dan extra vierkante meters.
- U bij een huis ook voor de buurt en het gevoel betaalt: sfeer, uitzicht en voorzieningen tellen mee.
- Een fijne geur, zoals koffie of vers linnen het huis aantrekkelijker maakt bij bezichtigingen.
- Een rustige ruimte groter lijkt, want te veel spullen verkleinen een kamer optisch.
- Kopers zich vooral herinneren hoe ze zich voelden, niet wat er gezegd is.
- Het oog op licht en lijnen valt; daarom werkt een opgemaakt bed of gestylede keuken zo goed.
- Veel kopers hun keuze al tijdens de rondleiding maken, de rest is onderbouwing.
- Een goed energielabel vaak voor een hogere verkoopprijs zorgt.



Niet helemaal
uw huis?
Misschien het
volgende
wel!



We hebben **meer woningen** in de verkoop.
Scan de QR-code en kijk rustig verder.



Uw regionale makelaar.

Passie en vakmanschap, elke dag opnieuw.

Yerseke

Marijkelaan 2a
4401 GG Yerseke
0113 57 31 00

Goes

Piet Heinstraat 32
4461 GL Goes
0113 23 19 34

Tholen

Eendrachtsweg 9
4691 EK Tholen
0166 72 89 00

Nieuwerkerk

Kooijman Makelaardij
Deltastraat 10
4306 BK Nieuwerkerk
0111 64 41 45



info@neeskens.com
www.neeskens.com