



KORT-AMBACHTLAAN 205

ZWIJNDRECHT

VRAAGPRIJS € 275.000 K.K.

KENMERKEN



WOONOPPERVLAKTE
68 m²

ENERGIELABEL
E

INHOUD
222 m³

BOUWJAAR
1963

OMSCHRIJVING

Een heerlijk appartement, een rustige woonomgeving én alle dagelijkse voorzieningen binnen handbereik; dit verzorgde 3-kamerappartement aan de Kort-Ambachtlaan 205 heeft alles in huis voor comfortabel wonen. Gelegen op de tweede verdieping van een goed onderhouden appartementencomplex woon je hier op een fijne locatie. Dankzij de praktische indeling, twee slaapkamers en de prettige leefruimtes is dit een woning waar je je direct thuis zult voelen.

Met winkelcentrum Kort-Ambacht letterlijk onder je, diverse scholen, openbaar vervoer en uitvalswegen in de directe omgeving, combineert deze woning comfortabel wonen met een uitstekende bereikbaarheid.

Ruimte en licht

Het appartement beschikt over circa 68 m² woonoppervlakte en biedt een praktische indeling met een lichte woonkamer, twee slaapkamers, een aparte keuken en een nette badkamer. Dankzij de ligging op de galerij geniet je van extra privacy en een prettig gevoel van rust.

De woonkamer vormt het hart van de woning en biedt voldoende ruimte voor een gezellige zit- en eethoek. Ook vanuit de woonkamer is het zonnige balkon bereikbaar. De keuken is voorzien van diverse inbouwapparatuur en beschikt over voldoende werk- en bergruimte. Hier is ook de boiler opgesteld, de boiler wordt gehuurd voor ca. € 16,45 per maand en komt uit 2021.

Praktische indeling

De woning beschikt over twee goed bemeten slaapkamers, waardoor het appartement geschikt is voor starters, alleenstaanden, stellen of senioren die gelijkvloers willen wonen. Vanuit de slaapkamer aan de achterzijde is het zonnige balkon bereikbaar. De badkamer is uitgerust met een douche, wastafel en wastafelmeubel.

Daarnaast beschikt het appartement over een eigen berging op de begane grond, ideaal voor het stallen van fietsen of het opbergen van extra spullen.

Prettig wonen

Het appartement maakt deel uit van een verzorgd complex uit 1963 en verkeert zowel binnen als buiten in een nette staat van onderhoud. De woning is toegankelijk voor ouderen en minder validen en beschikt over blokverwarming en een elektrische boiler (huur) voor warm water.

Bijzonderheden

- Gelegen nabij winkelcentrum Kort-Ambacht
- Rustige ligging in een prettige woonwijk
- Woonoppervlakte ca. 68 m²
- Twee slaapkamers
- Eigen berging
- Toegankelijk voor ouderen en minder validen
- Energielabel E
- Goed onderhouden appartementencomplex

Algemene informatie:

NEN2580: de Meetinstructie is gebaseerd op de NEN2580. De Meetinstructie is bedoeld om een eenduidige manier van meten toe te passen voor het geven van een indicatie van de gebruiksoppervlakte. De Meetinstructie sluit verschillen in meetuitkomsten niet volledig uit, door bijvoorbeeld interpretatieverschillen, afrondingen of beperkingen bij het uitvoeren van de meting. Indien er plattegronden aan deze brochure zijn toegevoegd, houdt u er dan rekening mee dat deze plattegronden geven slechts een indicatie van de indeling.

Alle verstrekte informatie moet beschouwd worden als een uitnodiging tot het doen van een bod of om in onderhandeling te treden.

Verkopers behouden zich uitdrukkelijk het recht tot gunning voor. Tussentijdse verkoop voorbehouden. Het uitbrengen van een bod betekent niet automatisch dat u in onderhandeling bent. Bij meerdere serieuze kandidaten kan verkoper besluiten tot een inschrijving.

De koopovereenkomst betreft een standaard-NVM koopovereenkomst met een aantal aanvullende artikelen, zoals:

- ouderdomsclausule (bij woningen ouder dan 20 jaar)
- asbestclausule (bij woningen van voor 1993)
- notarisclausule (maximum aan kosten voor verkoper en tijdsbepaling)
- meetclausule (aansprakelijkheid verkoper en makelaar)
- voorbehoud akkoord hypotheekbank verkoper (indien van toepassing)
- niet-bewonersclausule (indien van toepassing)
- overige clausules voor zover van toepassing

Deze informatie is door ons met de nodige zorgvuldigheid samengesteld. Onzerzijds wordt echter geen enkele aansprakelijkheid aanvaard voor enige onvolledigheid, onjuistheid of anderszins, dan wel de gevolgen daarvan. Alle opgegeven maten en oppervlakten zijn indicatief. Van toepassing zijn de NVM voorwaarden. Voor de NVM-privacyverklaring verwijzen wij u naar onze website.





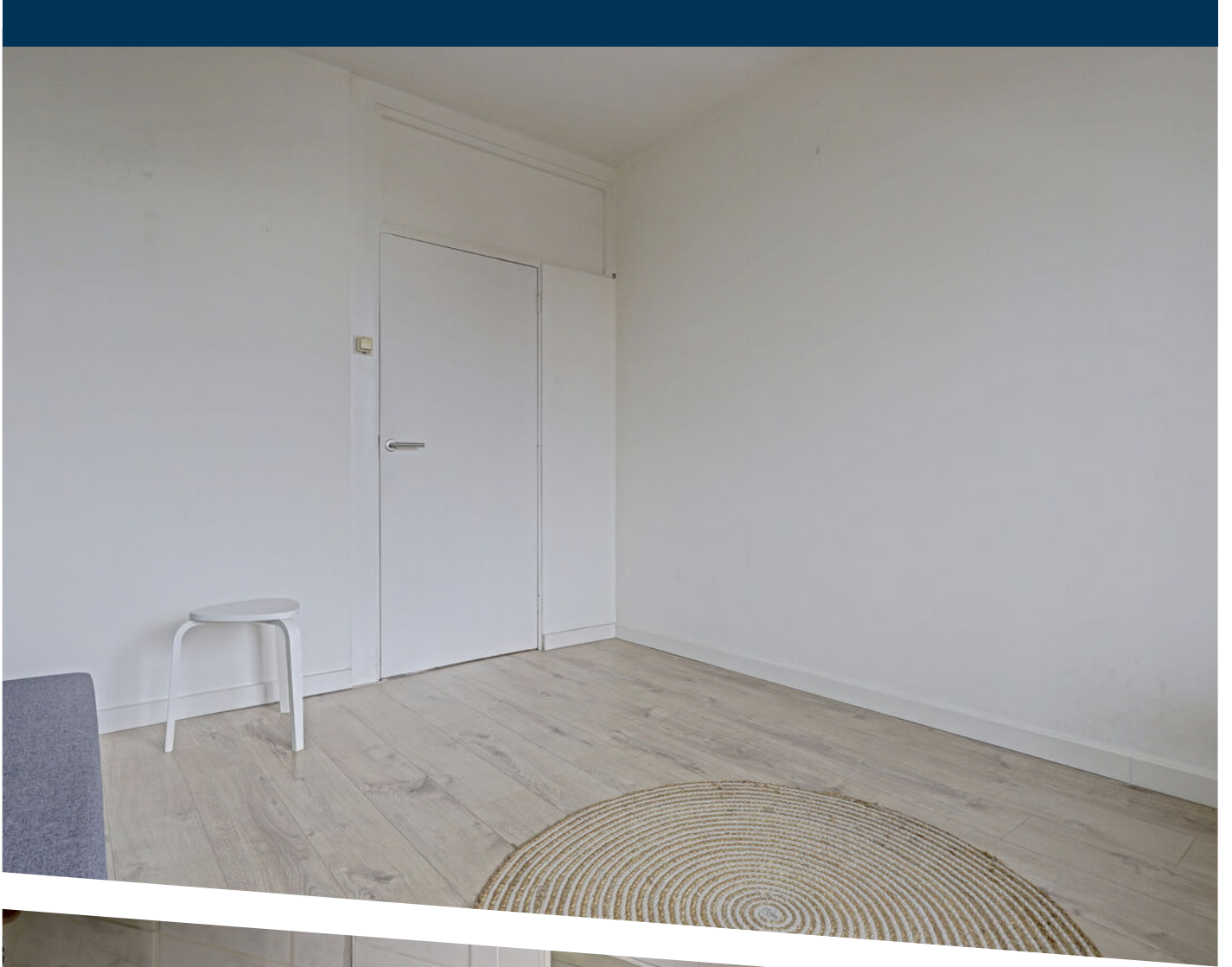




















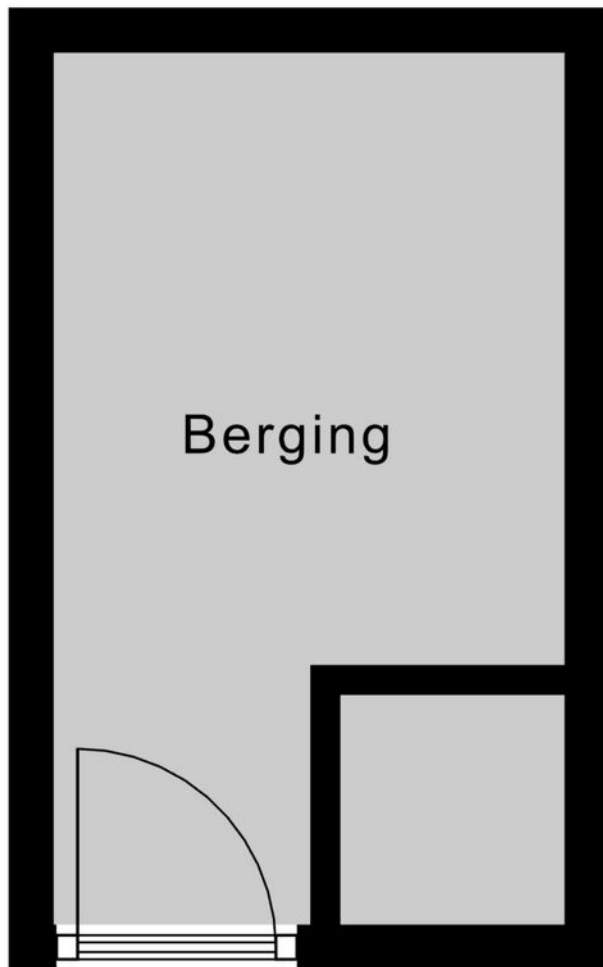




Appartement

PLATTEGROND

← 1.70 m →

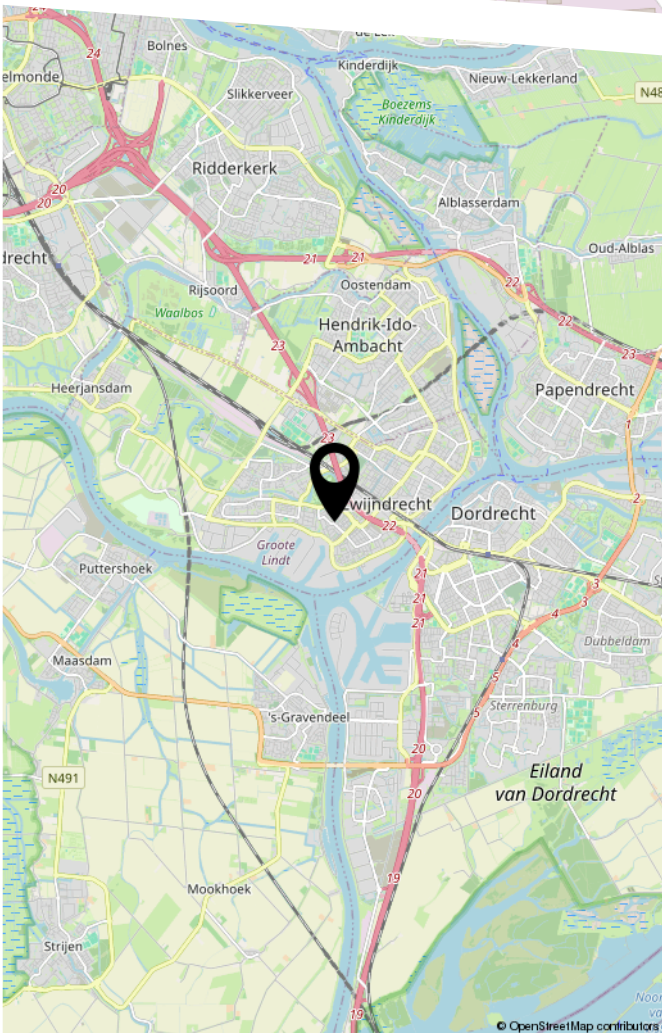
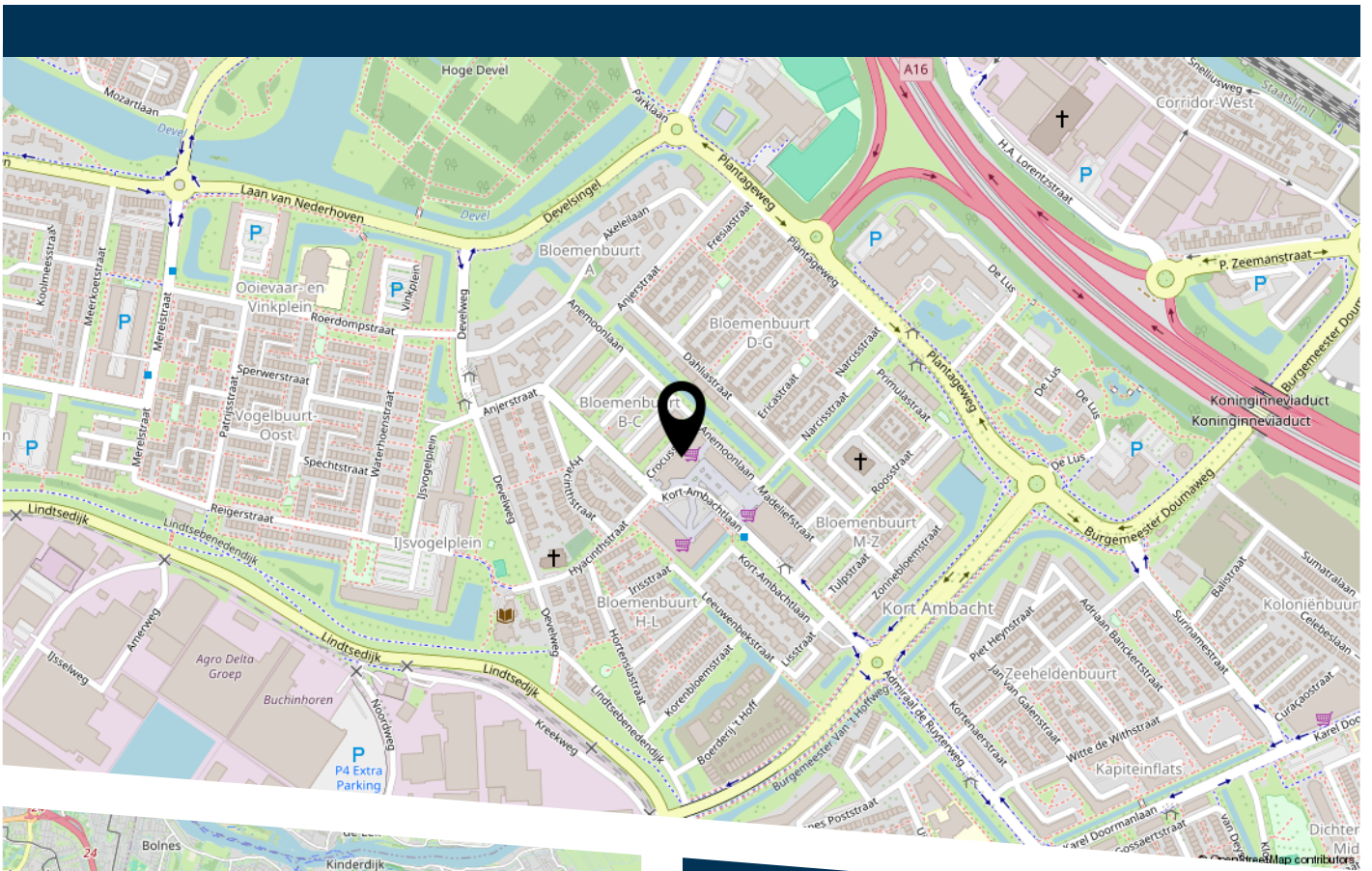


↑ 2.90 m ↓

Berging

PLATTEGROND

LOCATIE OP DE KAART



Kort-Ambachtlaan 205 Zwijndrecht

LIJST VAN ZAKEN

	Blijft achter	Gaat mee	Ter overname
Woning - Interieur			
Verlichting, te weten			
- inbouwspots/dimmers	X		
- opbouwspots/armaturen/lampen/dimmers	X		
- losse (hang)lampen	X		
(Losse)kasten, legplanken, te weten			
- Pax kast in de slaapkamer			X
Raamdecoratie/zonwering binnen, te weten			
- gordijnrails	X		
- gordijnen		X	
- Duette gordijnen in de woonkamer	X		
Vloerdecoratie, te weten			
- laminaat	X		
Overig, te weten			
- schilderij ophangstelsel	X		
Woning - Keuken			
Keukenblok (met bovenkasten)	X		
Keuken (inbouw)apparatuur, te weten			
- kookplaat	X		
- (gas)fornuis	X		
- afzuigkap	X		
- combi-oven/combimagnetron	X		
- koelkast	X		
- vaatwasser	X		

LIJST VAN ZAKEN

	Blijft achter	Gaat mee	Ter overname
Woning - Sanitair/sauna			
Toilet met de volgende toebehoren			
- toilet	X		
- toiletrolhouder	X		
- toiletborstel(houder)	X		
Badkamer met de volgende toebehoren			
- douche (cabine/scherm)	X		
- wastafel	X		
- wastafelmeubel	X		
- planchet	X		
- toiletkast	X		
Woning - Exterieur/installaties/veiligheid/ energiebesparing			
Zonwering buiten	X		
Telefoonaansluiting/internetaansluiting	X		
Warmwatervoorziening, te weten			
- boiler	X		
Overig - Contracten			
Boiler: Moet worden overgenomen			



HEEFT U INTERESSE
IN DEZE WONING?

NEEM DAN CONTACT MET ONS OP!

VIA BERT
Koninginneweg 1
3331 CD, Zwijndrecht

0782034036
info@viabert.nl
<https://www.viabert.nl>