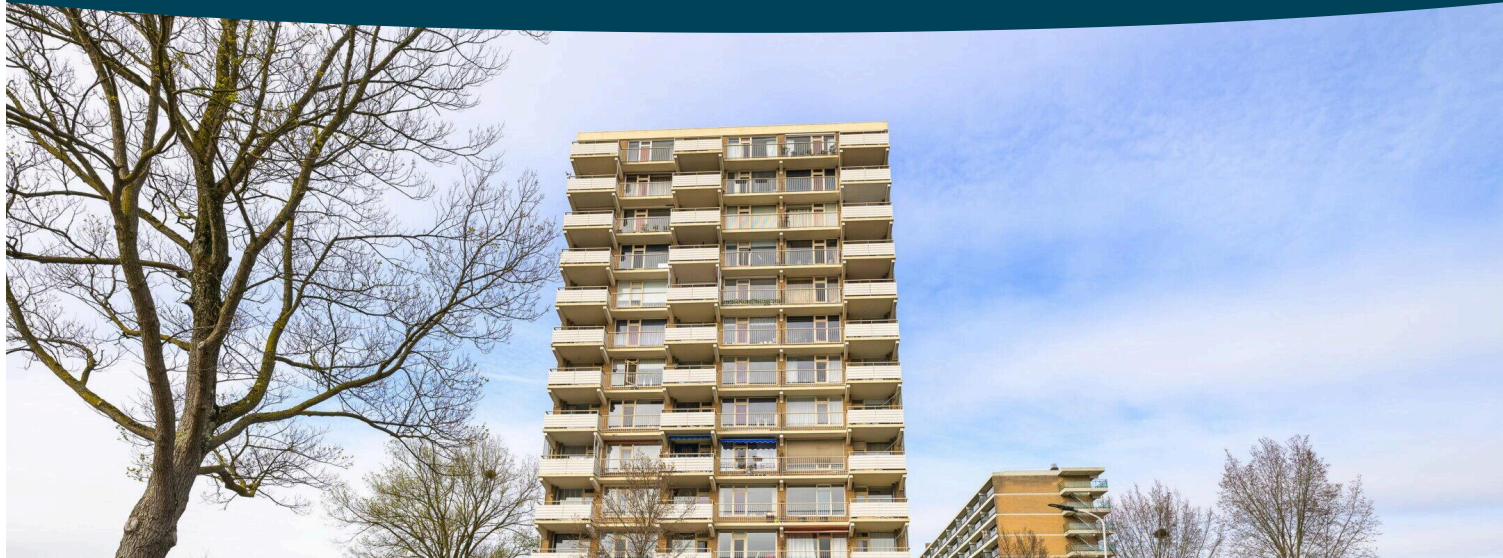


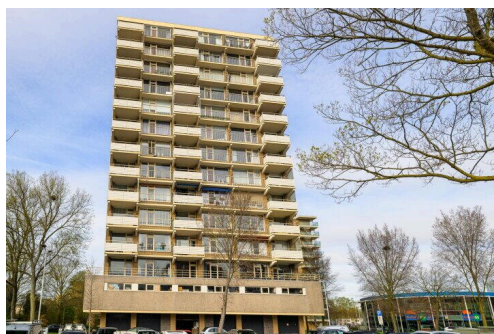
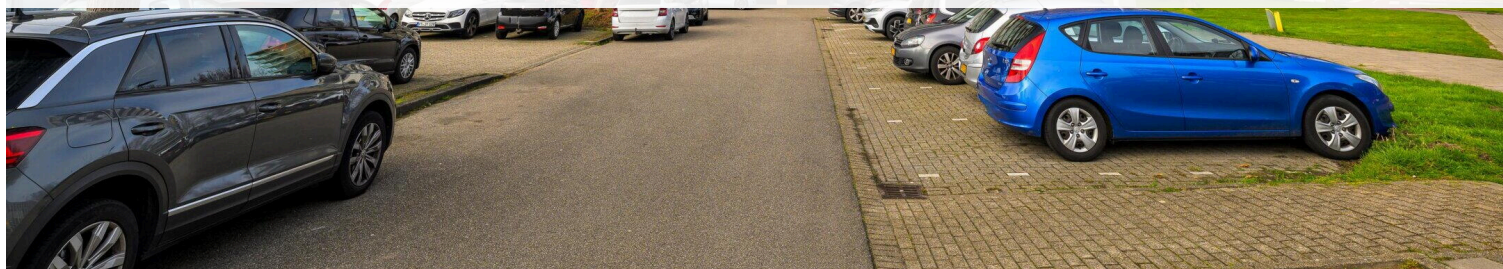
Zoetermeer

Willemstraat 104 | Vraagprijs € 265.000 k.k.



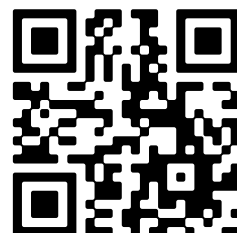
BESCHIKBAAR

WWW.WILLEMSTRAAT104.NL



Type object:	Portiekflat, appartement
Bouwjaar:	1973
Woonoppervlakte:	65 m ²
Inhoud:	210 m ³
Aantal kamers:	2 kamers (1 slaapkamers)
Website:	www.willemstraat104.nl

KLEURRIJK
MAKELAARS.NL



Omschrijving

Willemstraat 104, 2713 AH Zoetermeer

Licht en modern 2-kamer appartement met een prachtig en vrij uitzicht!

Dit praktische en goed onderhouden 2-kamer appartement is gelegen op de 6e woonlaag van een verzorgd appartementencomplex. De woning beschikt over een woonkamer met goede lichtinval, moderne open keuken, ruime slaapkamer en een nette badkamer. Het balkon op het oosten biedt een heerlijk uitzicht over het centrum van Zoetermeer en het omliggende groen. Daarnaast is er een separate berging op de 1e etage en een gezamenlijke fietsenberging op de begane grond.

Centrale ligging nabij het Stadshart en openbaar vervoer.

Dit appartement ligt op een ideale locatie, op korte afstand van het Stadshart, winkelcentrum De Vijverhoek, de RandstadRail, de gezellige Dorpsstraat en diverse wijkvoorzieningen zoals een dienstencentrum en scholen. Ook uitvalswegen richting Den Haag, Rotterdam en Utrecht zijn snel bereikbaar.

Voor meer informatie kijk op www.willemstraat104.nl

Indeling

Begane grond

Representatieve entreehal met natuurstenen vloer, brievenbussen en bellentableau. Afgesloten toegang tot de liften, het trappenhuis en de inpandige bergingen.

7e etage:

Via de entree komt u binnen in de hal, vanwaar de woonkamer, slaapkamer en badkamer bereikbaar zijn.

De woonkamer is royaal opgezet en biedt een fijne leefruimte met veel indelingsmogelijkheden. Aan de achterzijde is er toegang tot het balkon, waar u dankzij de ligging op de zevende etage geniet van een vrij uitzicht. De ruimte rechts achterin de woonkamer biedt bovendien de mogelijkheid om een tweede slaap- of werkkamer te realiseren.

Aan de voorzijde bevindt zich de keuken. Deze is voorzien van een inductiekookplaat, aansluiting voor een wasmachine of vaatwasser en voldoende opbergruimte.

De slaapkamer is bereikbaar vanuit de hal, voorzien van handige inbouwkasten en is goed van formaat. De badkamer is netjes uitgevoerd en beschikt over een wastafel met meubel, toilet en inloopdouche.

Wetenswaardigheden:

- Bouwjaar: 1984;
- Energielabel: E;
- Woonoppervlakte: 65 m²;
- Actieve VvE: maandelijkse bijdrage € 256,82;
- Voorschot stookkosten: € 75,- per maand;
- Eigen berging op begane grond;
- Voldoende parkeergelegenheid;
- Niet-bewoningsclausule van toepassing (verkoper is niet de bewoner), derhalve ook geen vragenlijst aanwezig;
- Ouderdoms-/asbestclausule van toepassing;

- Oplevering in overleg.

Interesse in deze woning? Neem direct contact met ons op en schakel uw eigen NVM-aankoopmakelaar in.

Uw NVM-aankoopmakelaar komt op voor uw belang en bespaart u veel tijd, geld en zorgen.

Adressen van collega NVM-aankoopmakelaars in Zoetermeer vindt u op Funda.nl.

Deze informatie is door ons met de nodige zorgvuldigheid samengesteld. Onzerzijds wordt echter geen enkele aansprakelijkheid aanvaard voor enige onvolledigheid, onjuistheid of anderszins, dan wel de gevolgen daarvan. Alle opgegeven maten en oppervlakten zijn indicatief.

Koopovereenkomst pas rechtsgeldig na ondertekening:

Een mondelinge overeenstemming tussen de particuliere verkoper en de particuliere koper is niet rechtsgeldig. Met andere woorden: er is geen koop. Er is pas sprake van een rechtsgeldige koop als de particuliere verkoper en de particuliere koper de koopovereenkomst hebben ondertekend.

Dit vloeit voort uit artikel 7:2 Burgerlijk Wetboek. Een bevestiging van de mondelinge overeenstemming per e-mail of een toegestuurd concept van de koopovereenkomst wordt overigens niet gezien als een 'ondertekende koopovereenkomst'.

Kenmerken

Vraagprijs:	€ 265.000 k.k.
Aanvaarding:	In overleg (kan snel)

Bouw

Object type:	Portiekflat, appartement
Soort bouw:	Bestaande bouw
Bouwjaar:	1973
Soort dak:	Plat dak

Oppervlakte en inhoud

Woonoppervlakte:	65 m ²
Inhoud:	210 m ³
Externe bergruimte:	5 m ²
Gebouwgebonden buitenruimte:	10 m ²

Indeling

Aantal kamers:	2 kamers (1 slaapkamers)
Aantal badkamers:	1 badkamer
Badkamervoorzieningen:	Toilet, douche, wastafel, wastafelmeubel
Aantal woonlagen:	1 woonlaag
Voorzieningen:	Tv-kabel, lift, natuurlijke ventilatie

Energie

Energietabel:	E
Isolatie:	Gedeeltelijk dubbel glas
Verwarming:	Blokverwarming
Warm water:	Centrale voorziening

Buitenruimte

Ligging:	Aan rustige weg, in woonwijk, vrij uitzicht
Balkon dakterras:	Balkon
Tuin:	Geen tuin

Bergruimte

Schuur berging:	Box
Voorzieningen schuur:	Voorzien van elektra
Soort parkeergelegenheid:	Openbaar parkeren

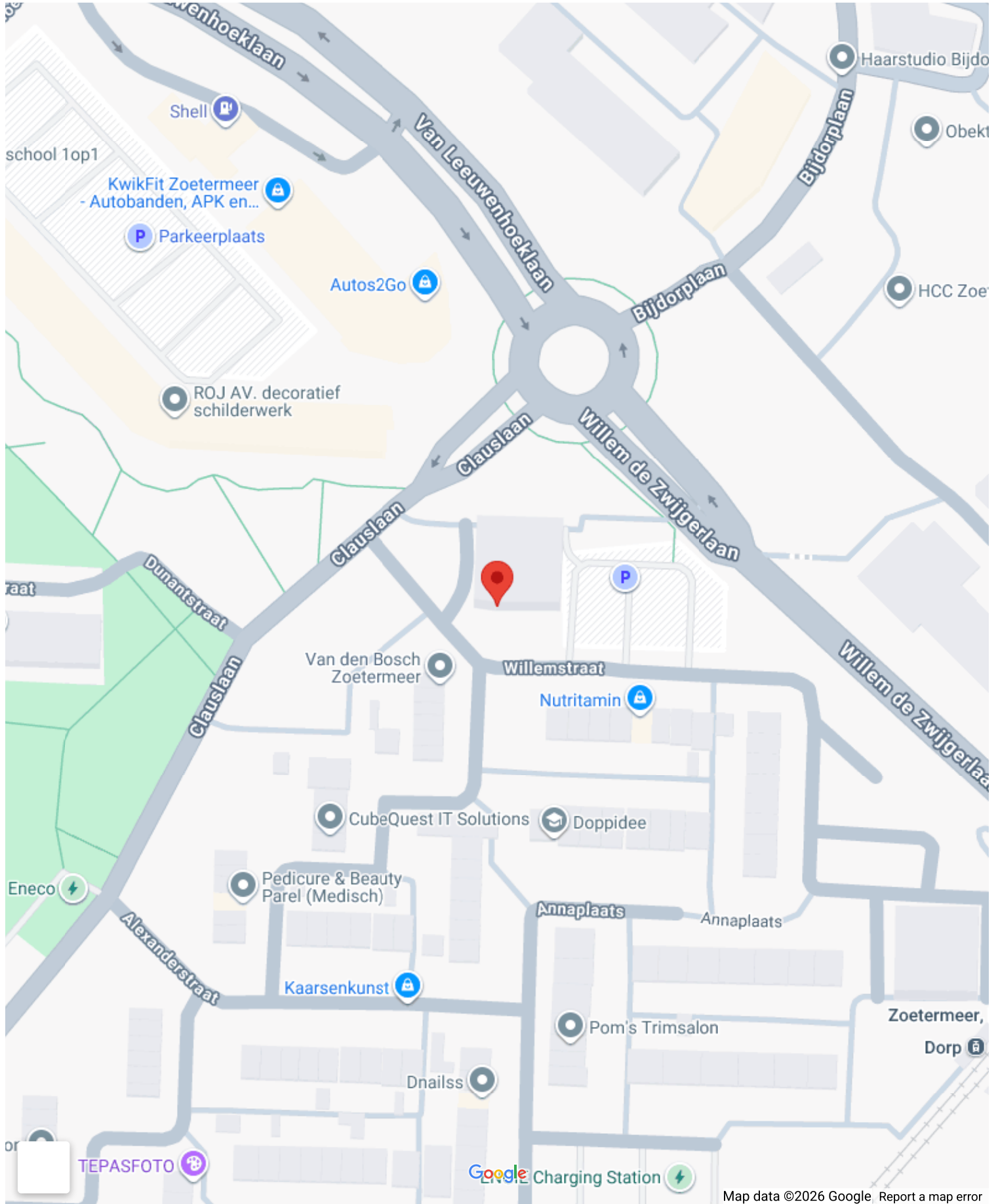
Garage

Soort garage:	Geen garage
---------------	-------------

VvE Checklist

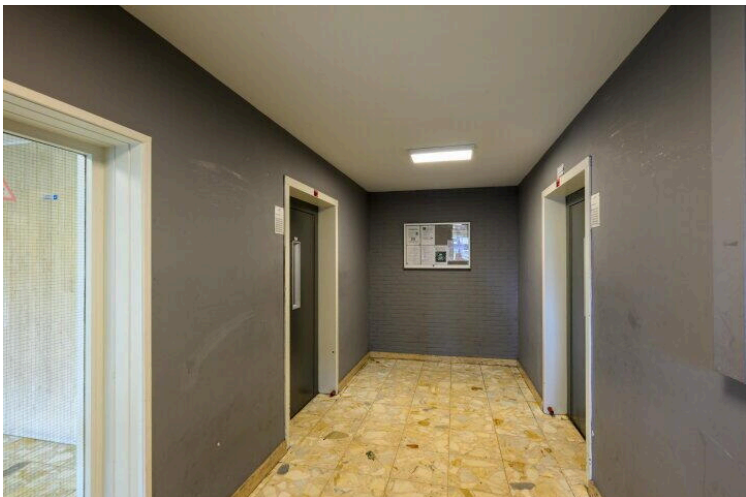
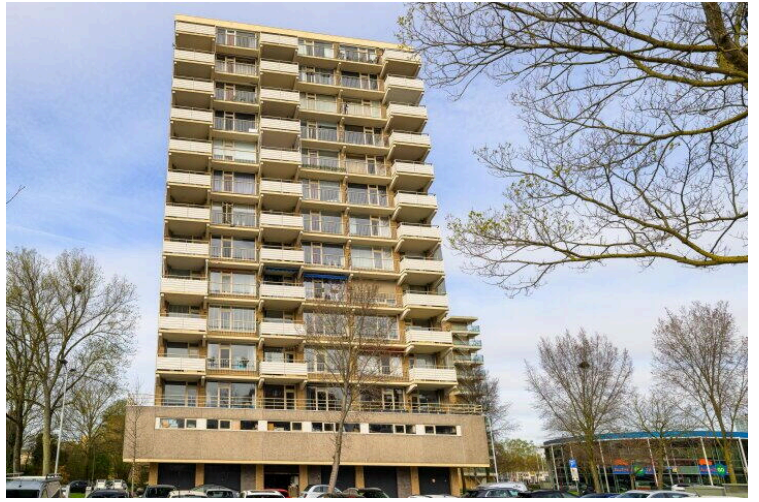
Inschrijving kvk:	Ja
Jaarlijkse vergadering:	Ja
Periodieke bijdrage:	Ja
Reservefonds aanwezig:	Ja
Onderhoudsplan:	Ja
Opstalverzekering:	Ja

Op de kaart

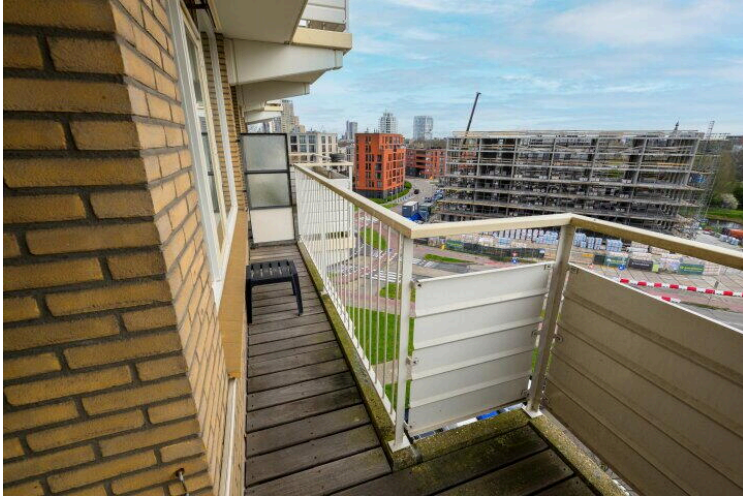


Op de kaart









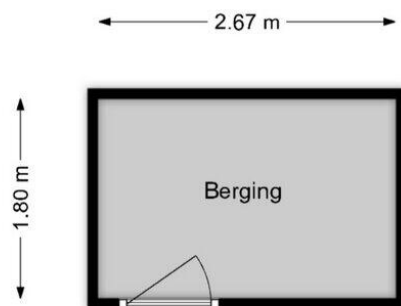


Willemstraat 104 Zoetermeer 6e Etage



De plattegronden zijn geproduceerd voor promotionele doeleinden en ter indicatie.
Aan de plattegronden kunnen geen rechten worden ontleend.
www.woonkeur365.nl

**Willemstraat 104 Zoetermeer
Berging**



De plattegronden zijn geproduceerd voor promotionele doeleinden en ter indicatie.
Aan de plattegronden kunnen geen rechten worden ontleend.
www.woonkeur365.nl

Willemstraat 104

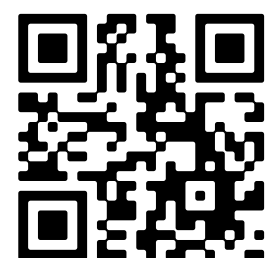
www.willemstraat104.nl



Kleurrijk NVM makelaars & taxateurs

Willem Dreeslaan 228
2729NJ, Zoetermeer

www.kleurrijkmakelaars.nl
079 - 203 3059



📱 Scan Mij!