



CARLA
VAN DEN BRINK

BANSTRAAT 60 2 AMSTERDAM

Fantastisch licht dubbel bovenhuis van 199 m² met eigen opgang
en twee balkons, gelegen in de rustige Banstraat,
midden in het Museumkwartier in het geliefde Oud Zuid.

*Carla van den Brink,
makelaarskantoor met liefde
voor de stad Amsterdam.
Voor haar bewoners.
En voor hun verhalen.*

*Al sinds 1979 een begrip
in aan- of verkoop van
uw huis of bedrijfspand in
de regio Groot Amsterdam.*



Patricia van Gulik
NVM-Makelaar

T 06 34 227 002
Patricia@vandenbrink.nl

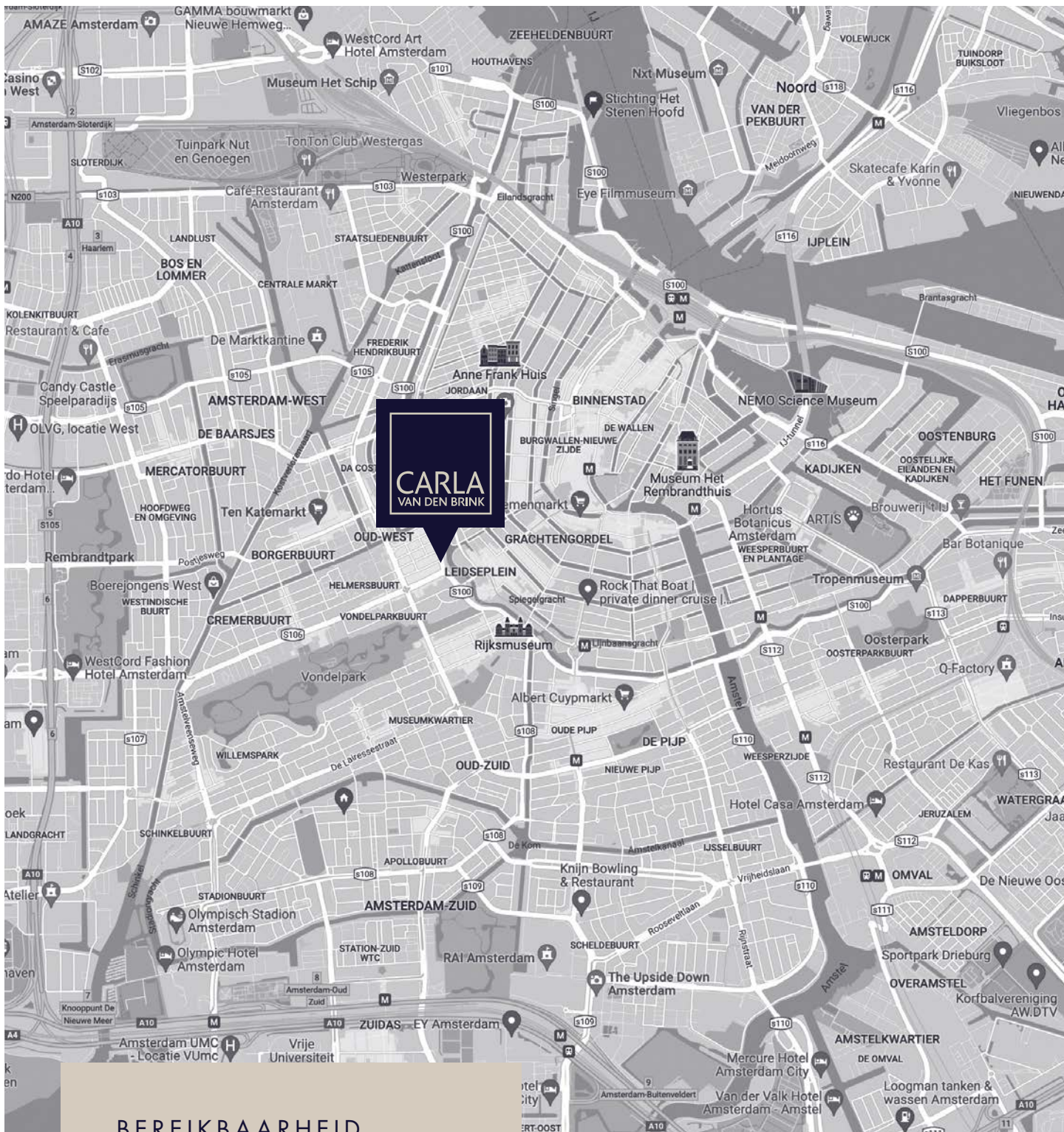




HET APPARTEMENT

Met 4-5 slaapkamers, een extra brede voorgevel van meer dan 7 meter en vrij zicht op de mooie groene Reijnier Vinkeleskade biedt dit appartement vele mogelijkheden om naar eigen smaak te renoveren. In 2023 zijn alle kozijnen vervangen en is dubbel glas geplaatst.

Oplevering in overleg.



BEREIKBAARHEID

Het appartement is zeer goed bereikbaar met het openbaar vervoer. Station Zuid WTC ligt op slechts 5 minuten fietsen en de ring A10 ligt om de hoek. Schiphol Airport ligt op 15 minuten rijden.

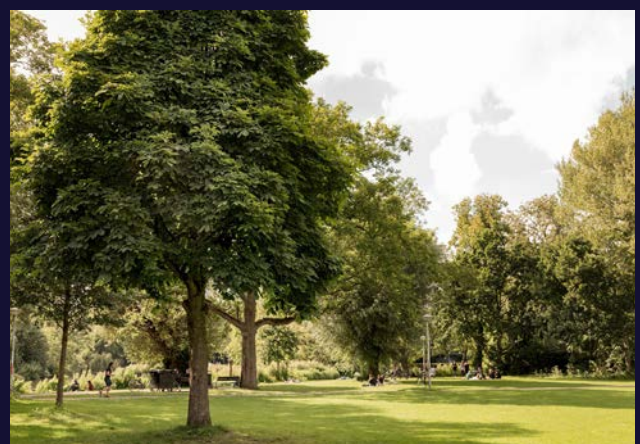
LOCATIE

Het Museumkwartier in Oud-Zuid is één van de meest geliefde locaties van Amsterdam en dat geldt nog eens extra voor de rustige Banstraat. Dit prachtige appartement ligt op een centrale plek in Amsterdam Zuid met prachtig vrij zicht op de Reijnier Vinkeleskade. Om de hoek van het Concertgebouw en de Cornelis Schuytstraat met zijn vele buurtwinkeltjes, boetieks, restaurants en terrasjes. Zoals brasserie (en slagerij) De Schuyt en brasserie Joffers, restaurant Verhulst, bloemsierkunst Menno Kroon, boekhandel Mulder, VISQUE viswinkel, de supermarkt van Organic food for You en de groente- en fruitwinkel van Tom Ensink.

De Beethovenstraat met een Albert Heijn, een vis- en kaasboer, bakkerij Brood, MC Bloom en vele andere buurtwinkels. Maar ook de Etos, van Dyck, Ici Parix, het Kruitvat en de Ako zijn hier te vinden. Tevens zijn hier gezellige lunchrooms, cafes en restaurants te vinden, zoals de Wijnbar, Margaux, Ferilli, Le Pain Quotidien en heerlijke koffie bij "Cafecito". Voor wie van mode houdt zijn er tal van mooie winkels op de Beethovenstraat te vinden.

In de buurt George, Bar Barolo, bar Carter en heel veel meer. Iedere zaterdag is er de Zuidermarkt met heerlijke verse biologische producten, op het Zuidermarktplaatsje. De luxe winkelstraten P.C. Hooftstraat en de van Baerlestraat zijn op een steenworp afstand te vinden. Voor ontspanning ligt het Vondelpark om de hoek en sportfanaten kunnen hun hart ophalen bij TrainMore of Saints and Stars. Ook het centrum van Amsterdam en de Pijp bereikt u binnen enkele minuten.

Om de hoek van goede kinderopvang, lagere- en middelbare scholen onder andere de Franse- en Internationale school.



BEGANE GROND & KELDER

Eigen entree en opgang op straatniveau geeft directe toegang tot het appartement. Prettige ruime entree en hal met goede mogelijkheid voor het stallen van fietsen. Vanuit de entree is de kelder van ca 13 m² direct bereikbaar.

EERSTE VERDIEPING

Overloop in de opgang naar de tweede verdieping.





TWEEDE VERDIEPING

Heerlijke brede overloop met garderobe en separaat toilet geeft toegang tot de leefverdieping. De grote living met aan de voorzijde een heerlijke woonkamer en aan de achterzijde de eetkamer met openslaande deuren naar het balkon. Met een breedte van meer dan 4 meter en een grote raampartij uitkijkend op de Reinier Vinkeleskade is dit een prachtige verdieping. De originele en suite met aan beide kanten ingebouwde kasten is nog aanwezig.

Een tweede ruime kamer is tevens aan de voorzijde gelegen, op dit moment in gebruik als zitkamer/werkkamer. Aan de achterzijde is de fijne leefkeuken gesitueerd met genoeg bergruimte en veel licht. Aangrenzend aan de keuken is de werkkamer gelegen met uitzicht op het groen.



MET EEN BREEDTE VAN MEER DAN 4 METER EN EEN GROTE RAAMPARTIJ UITKIJKEND OP DE REINIER VINKELESKADE IS DIT EEN PRACHTIGE VERDIEPING.







DE ORIGINELE
EN SUITE MET AAN
BEIDE KANTEN
INGEBOUWDE
KASTEN IS NOG
AANWEZIG.











DERDE VERDIEPING

Zeer ruime overloop, met separaat toilet en kast met CV installatie, geeft toegang tot vier grote slaapkamers en een badkamer.

De grote master bedroom is aan de achterzijde gelegen en heeft dubbele openslaande deuren naar het balkon en een ingebouwde kast.

De tweede slaapkamer en separate badkamer zijn eveneens aan de achterzijde gelegen. De badkamer is voorzien van een bad en een wastafel en heeft een groot raam.

Aan de voorzijde zijn de derde, zeer grote, en vierde slaapkamer gesitueerd. Beiden met ingebouwde kast.

De vierde slaapkamer is op dit moment in gebruik als studeerkamer - tweede zitkamer. Tussen de twee grote slaapkamers ligt een extra berging met dakraam.



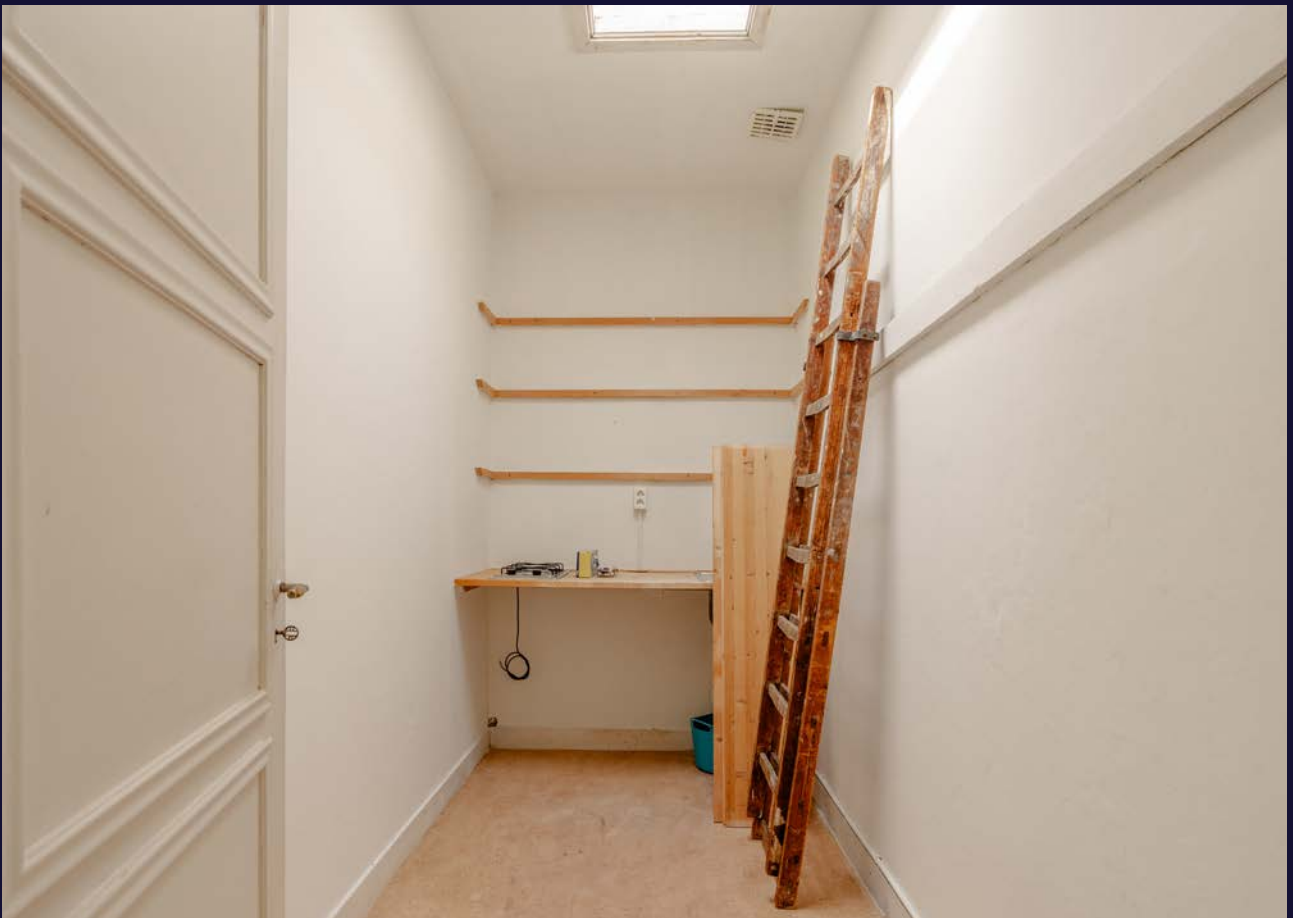


DE GROTE MASTER
BEDROOM IS AAN
DE ACHTERZIJDE
GELEGEN EN
HEEFT DUBBELE
OPENSLANDE
DEUREN NAAR HET
BALKON.





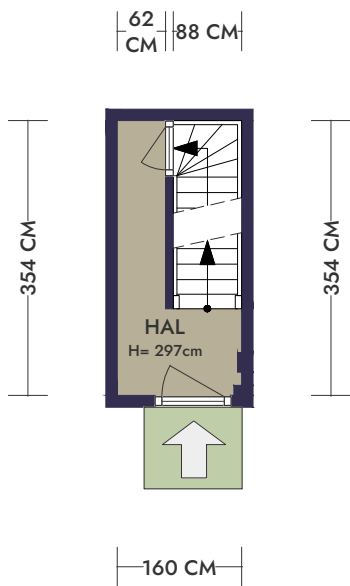








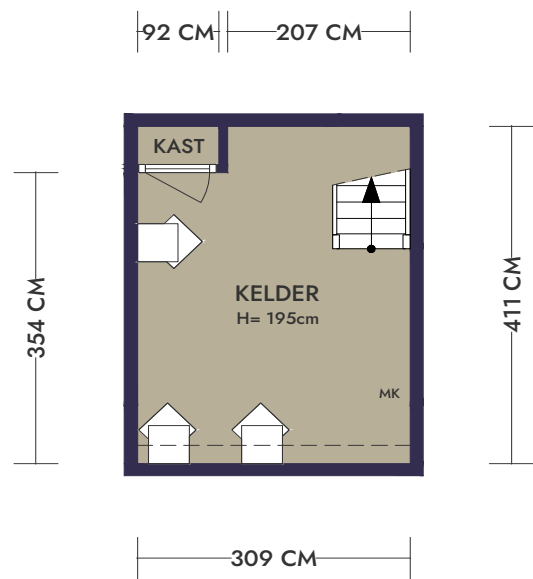
BEGANE GROND EN KELDER



OPPERVLAKTE, MAATVOERING EN INDELING DOOR DERDEN.

NEN2580 / NVM - BBMI

GEbruiksoppervlakte wonen	5,70 M ²
OVERIGE INPANDIGE RUIMTE	N.V.T.
GEBOUWGEBONDEN BUITENRUIMTE	N.V.T.
EXTERNE BERGRUIMTE	N.V.T.

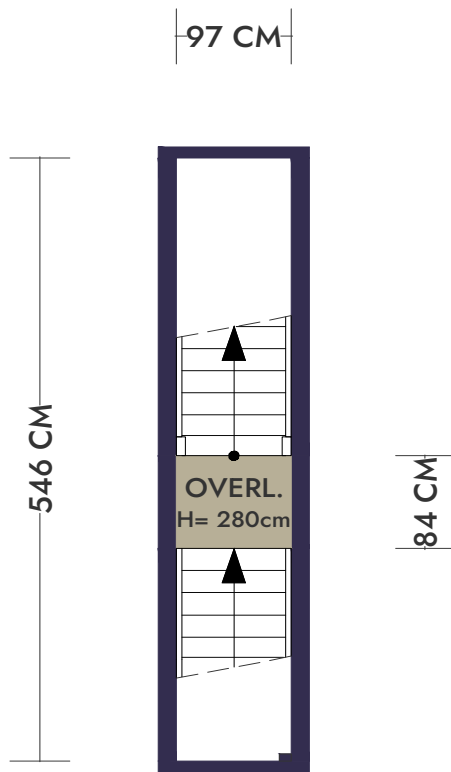


OPPERVLAKTE, MAATVOERING EN INDELING DOOR DERDEN.

NEN2580 / NVM - BBMI

GEbruiksoppervlakte wonen	N.V.T.
OVERIGE INPANDIGE RUIMTE	12,00 M ²
GEBOUWGEBONDEN BUITENRUIMTE	N.V.T.
EXTERNE BERGRUIMTE	N.V.T.

EERSTE VERDIEPING

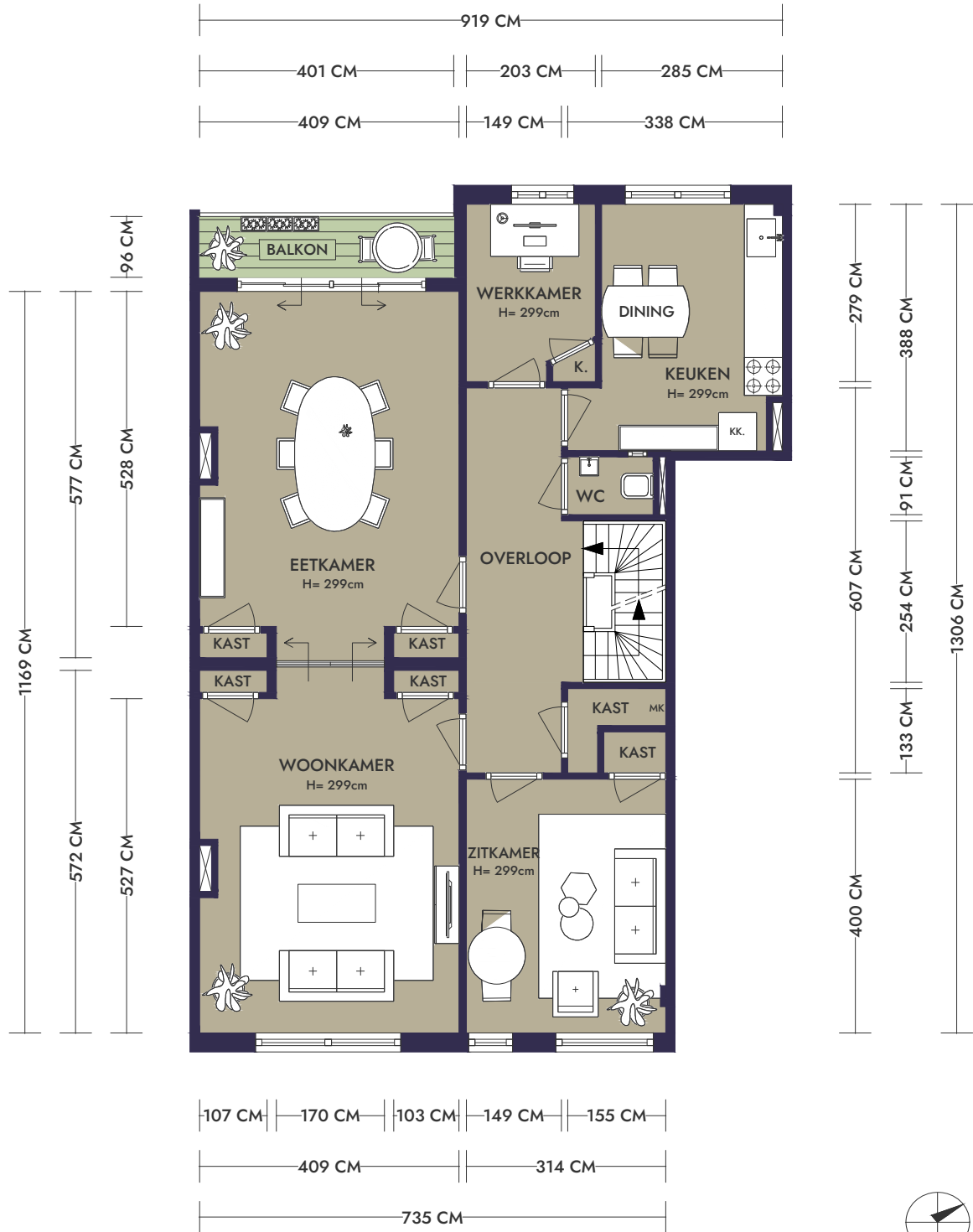


OPPERVLAKTE, MAATVOERING EN INDELING DOOR DERDEN.

NEN2580 / NVM - BBMI

GEbruiksoppervlakte wonen	0,80 M ²
OVERIGE INPANDIGE RUIMTE	N.V.T.
GEBOUWGEBONDEN BUITENRUIMTE	N.V.T.
EXTERNE BERGRUIMTE	N.V.T.

TWEEDE VERDIEPING

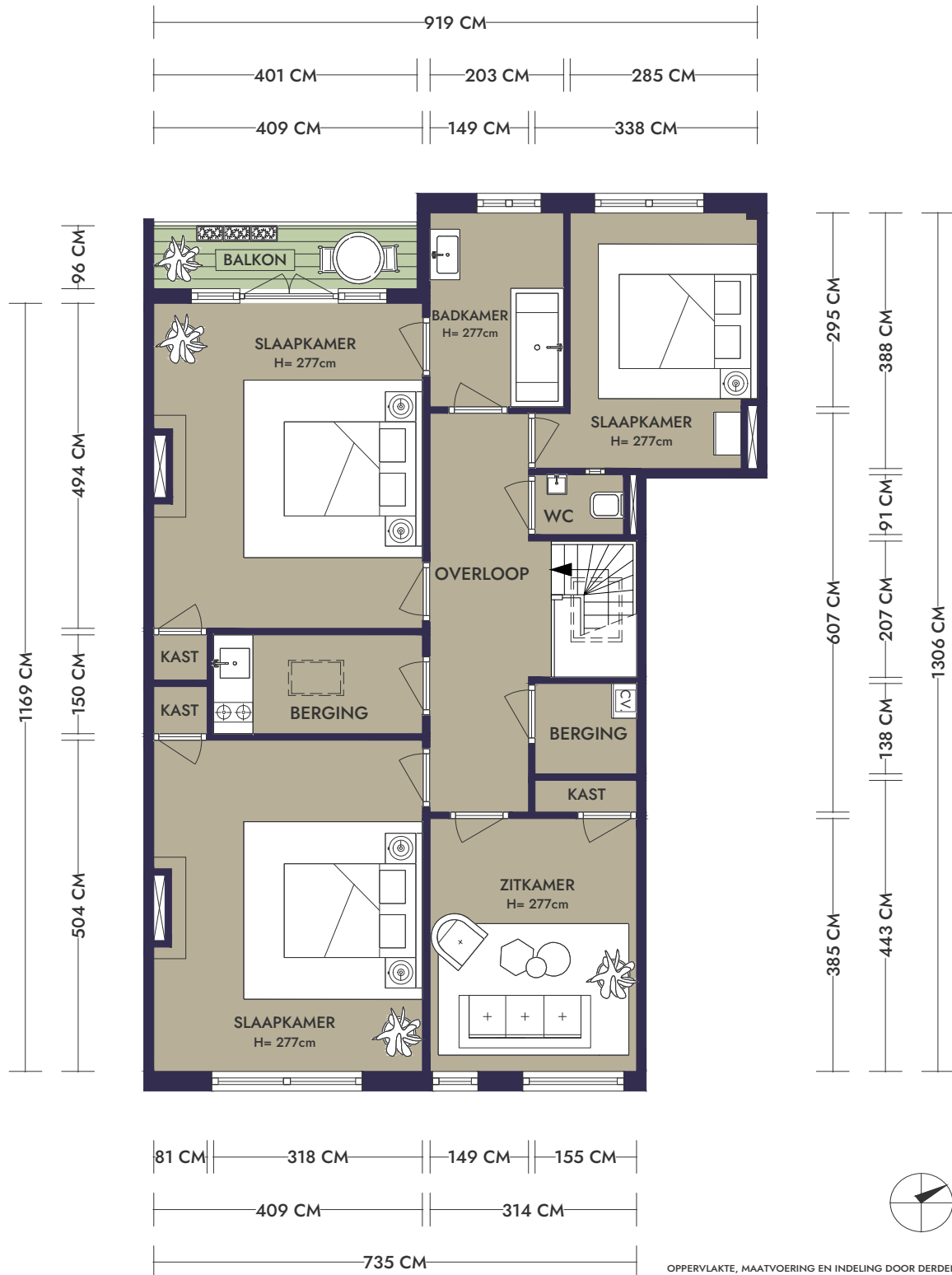


OPPERVLAKTE, MAATVOERING EN INDELING DOOR DERDEN.

NEN2580 / NVM - BBMI

GEBRUIKSOPPERVLAKTE WONEN	97,40 M ²
OVERIGE INPANDIGE RUIMTE	N.V.T.
GEBOUWGEBONDEN BUITENRUIMTE	3,80 M ²
EXTERNE BERGRUIMTE	N.V.T.

DERDE VERDIEPING



OPPERVLAKTE, MAATVOERING EN INDELING DOOR DERDEN.
NEN2580 / NVM - BBMI

GEBRUIKSOPPERVLAKTE WONEN	97,40 M ²
OVERIGE INPANDIGE RUIMTE	N.V.T.
GEBOUWGEBONDEN BUITENRUIMTE	3,80 M ²
EXTERNE BERGRUIMTE	N.V.T.

SPECIFICATIES

OBJECT

Soort:	Appartement
Type:	Appartement
Bouwjaar:	1925
Permanente bewoning:	Ja
Huidig gebruik:	Woonruimte
Huidige bestemming:	Woonruimte

BESTEMMING

- + Bestemming van dit object is wonen
- + In de omgeving zijn soortgelijke woningen
- + Op loopafstand zijn winkels en openbaar vervoer bereikbaar

BIJZONDERHEDEN

- + Heerlijk familiehuis met eigen entree, veel licht, 2 balkons, 4-5 slaapkamers gelegen aan de rustige Banstraat met vrij zicht op de Reijnier Vinkeleskade
- + Volgens NEN2580 bedraagt de oppervlakte wonen 198.60 m²
- + Voorgevel extra breed: circa 7.35 meter
- + Rustige straat met vrij uitzicht en veel licht
- + 4-5 slaapkamers, 1 study, 1 badkamer
- + 2 balkons op het Westen gelegen met een totale oppervlakte van circa 8 m²;
- + In 2023 zijn er nieuwe kozijnen met dubbel glas in het gehele huis geplaatst
- + Eigen entree vanaf de straatzijde
- + Ruime hal met goede mogelijkheid voor binnenzetten van fietsen
- + Kelder van 12,7 m²
- + Energielabel C
- + VvE bestaat uit 2 leden, MJOP, reservefonds aanwezig, bijdrage 25,00 EUR per maand

EIGENSCHAPPEN

Woonoppervlakte:	199 m ²
Aantal kamers:	8
Aantal slaapkamers:	4
Volume:	752 m ³
Gebouwbonden buitenruimte:	8 m ³
Overige inpandige ruimte:	12 m ²

KADASTRAAL

Gemeente:	Amsterdam
Sectie:	Z
Perceelnummer:	3667
Indexnummer:	A2
Aandeel:	1/2

GEMEENTE

- + Geen bijzonderheden bekend bij milieudienst
- + Geen aanschrijvingen bekend
- + Geen negatieve informatie bekend over de fundering

EIGENDOMSSITUATIE

- + Het appartement is gelegen op erfpachtgrond van de gemeente Amsterdam. De algemene bepalingen van 2000 zijn van toepassing
- + De huidige eigenaar is reeds overgestapt naar eeuwigdurende erfpacht. Het huidige tijdvak loopt t/m 31-12-2045. De huidige canon voor het jaar 2026 bedraagt EUR 2201,97 (jaarlijkse indexatie)
- + Voor het eeuwigdurende tijdvak heeft de eigenaar de canon vastgeklikt. De canon (prijspeil 2026) in 2045 bedraagt EUR 5.781,20 en zal jaarlijks worden geïndexeerd

