

TE KOOP



Gardameerpad 208, Zoetermeer

Vraagprijs € 750.000 k.k.

DB Makelaars
Dorpsstraat 79
2661 CE Bergschenhoek

010-7850833
www.dbmakelaars.nl
info@dbmakelaars.nl


DB MAKELAARS
AANKOOP • VERKOOP • TAXATIES



“Kom binnenkijken!”



Kenmerken

Woonoppervlakte

132 m²

Perceeloppervlakte

176 m²

Inhoud

474 m³

Energielabel

A+++

Omschrijving

Wonen alsof je elke dag op vakantie bent!

Welkom aan het Gardameerpad 208 in Zoetermeer. Een woning die je niet alleen moet bekijken, maar vooral moet beleven. Gelegen in het geliefde woonproject Happy Days ervaar je hier iedere dag het gevoel van rust, ruimte en ontspanning. De sfeervolle architectuur, het vele groen, de wandelpaden en de ruime opzet van de wijk zorgen voor een unieke woonomgeving die doet denken aan een luxe vakantiepark.

Deze in 2025 gebouwde woning biedt maar liefst circa 132 m² woonoppervlakte en is tot in de puntjes afgewerkt. Met vier royale slaapkamers, een luxe keuken, moderne badkamer én een heerlijke tuin, is dit een woning die werkelijk alles in huis heeft.

Het project Happy Days staat bekend om zijn eigentijdse architectuur en het vakantieparkgevoel. Ruim opgezette straten met wandelpaden, veel groen en een sterke focus op comfortabel en duurzaam wonen. De wijk is rustig, zeer kindvriendelijk en groen ingericht, met speelvoorzieningen en wandelmogelijkheden in de directe omgeving. Daarnaast beschikt de wijk over diverse praktische voorzieningen, waaronder een pakketpunt waar je eenvoudig je pakketten kunt laten bezorgen en ophalen. Bovendien woon je hier centraal ten opzichte van winkels, scholen, openbaar vervoer en de uitvalswegen richting Den Haag, Utrecht en Leiden. Een ideale plek voor gezinnen én voor wie ruim en luxe wil wonen in een prettige leefomgeving.

De pluspunten:

- + Wonen met een vakantiegevoel
- + Bouwjaar 2025
- + Waterontharder aanwezig
- + Heerlijke achtertuin
- + Overdekte veranda aan de voorzijde
- + Moderne keuken en badkamer
- + 10 zonnepanelen
- + Volledig voorzien van vloerverwarming én vloerkoeling
- + Warmtepomp in eigendom





Indeling

Begane grond:

Via de entree kom je in de hal met meterkast, toiletruimte en toegang tot de woonkamer.

De ruime woonkamer is heerlijk licht dankzij de grote raampartijen en biedt volop leefruimte voor het hele gezin. De fraaie pvc-vloer en praktische trapkast maken het geheel compleet.

Aan de voorzijde bevindt zich de luxe woonkeuken. Deze moderne keuken is voorzien van diverse hoogwaardige inbouwapparatuur, waaronder een inductiekookplaat met Bosch-afzuigstelsel, combi-oven, separate oven, koel-/vriescombinatie, vaatwasser en Quooker. Vanuit de keuken stap je direct de veranda op, waar het vakantiegevoel direct begint.

Tuin:

De verzorgde achtertuin is gelegen op het noordwesten. Dankzij de verschillende zitplekken is er altijd een fijne plek in de zon of schaduw te vinden.

Eerste verdieping:

Vanaf de overloop zijn alle vertrekken bereikbaar.

Slaapkamer 1 bevindt zich aan de voorzijde.

Slaapkamer 2 ligt aan de achterzijde.

Slaapkamer 3 ligt eveneens aan de achterzijde en is momenteel ingericht als royale walk-in closet.

De moderne badkamer is voorzien van een ruime douche, dubbele wastafel, toilet, handdoekradiator en een spiegel met verlichting en verwarming.

2e verdieping:

De tweede verdieping beschikt over een overloop met aansluitingen voor de wasmachine en droger, toegang tot de technische ruimte en de vierde slaapkamer.

De vierde slaapkamer wordt momenteel gebruikt als werkkamer, maar is uiteraard ook uitstekend geschikt als slaapkamer

Bijzonderheden:

- Recent onderhoud uitgevoerd aan de technische installaties.
- Oplevering in overleg, conform Lijst van Zaken.

Wij nodigen je van harte uit om deze unieke woning met eigen ogen te bewonderen.

Alle verstrekte informatie moet beschouwd worden als een uitnodiging tot het doen van een bod of om in onderhandeling te treden. De teksten en impressies zijn bedoeld om een goede indruk te geven van het object. Aan de inhoud ervan is de grootst mogelijke zorg besteed. Desondanks is alle informatie nadrukkelijk onder voorbehoud. Er kunnen geen rechten worden ontleend aan deze woninginformatie.

Koopovereenkomst pas rechtsgeldig na ondertekening:

Een mondelinge overeenstemming tussen de particuliere verkoper en de particuliere koper is niet rechtsgeldig. Met andere woorden: er is geen koop. Er is pas sprake van een rechtsgeldige koop als de particuliere verkoper en de particuliere koper de koopovereenkomst hebben ondertekend. Dit vloeit voort uit artikel 7:2 Burgerlijk Wetboek. Een bevestiging van de mondelinge overeenstemming per e-mail of een toegestuurd concept van de koopovereenkomst wordt overigens niet gezien als een 'ondertekende koopovereenkomst'.

Toelichtingsclausule Meetinstructie:

De woning is conform de Branchebrede Meetinstructie (BBMI) opgemeten. De Meetinstructie is bedoeld om een meer eenduidige manier van meten toe te passen voor het geven van een indicatie van de gebruiksoppervlakte. De Meetinstructie sluit verschillen in meetuitkomsten niet volledig uit, door bijvoorbeeld interpretatieverschillen, afrondingen of beperkingen bij het uitvoeren van de meting.

Wij zijn de makelaar van verkoper. Wij adviseren je jouw eigen makelaar mee te nemen voor jouw belangenbehartiging bij de aankoop van jouw toekomstige huis!









































Perceel



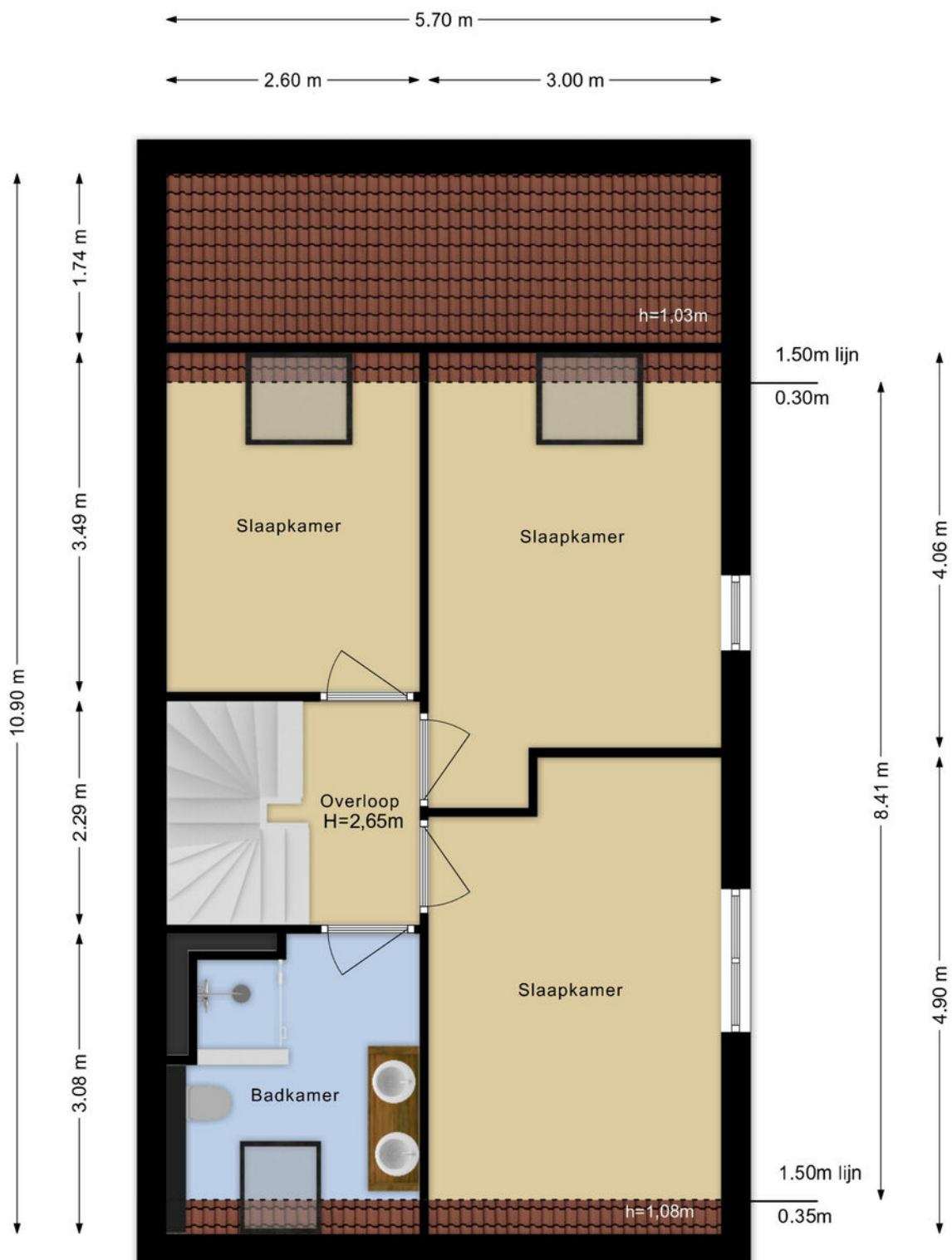
Deze plattegronden zijn opgemaakt voor indicatieve doeleinden.
Hiervan kunnen geen rechten worden ontleend.

Begane grond



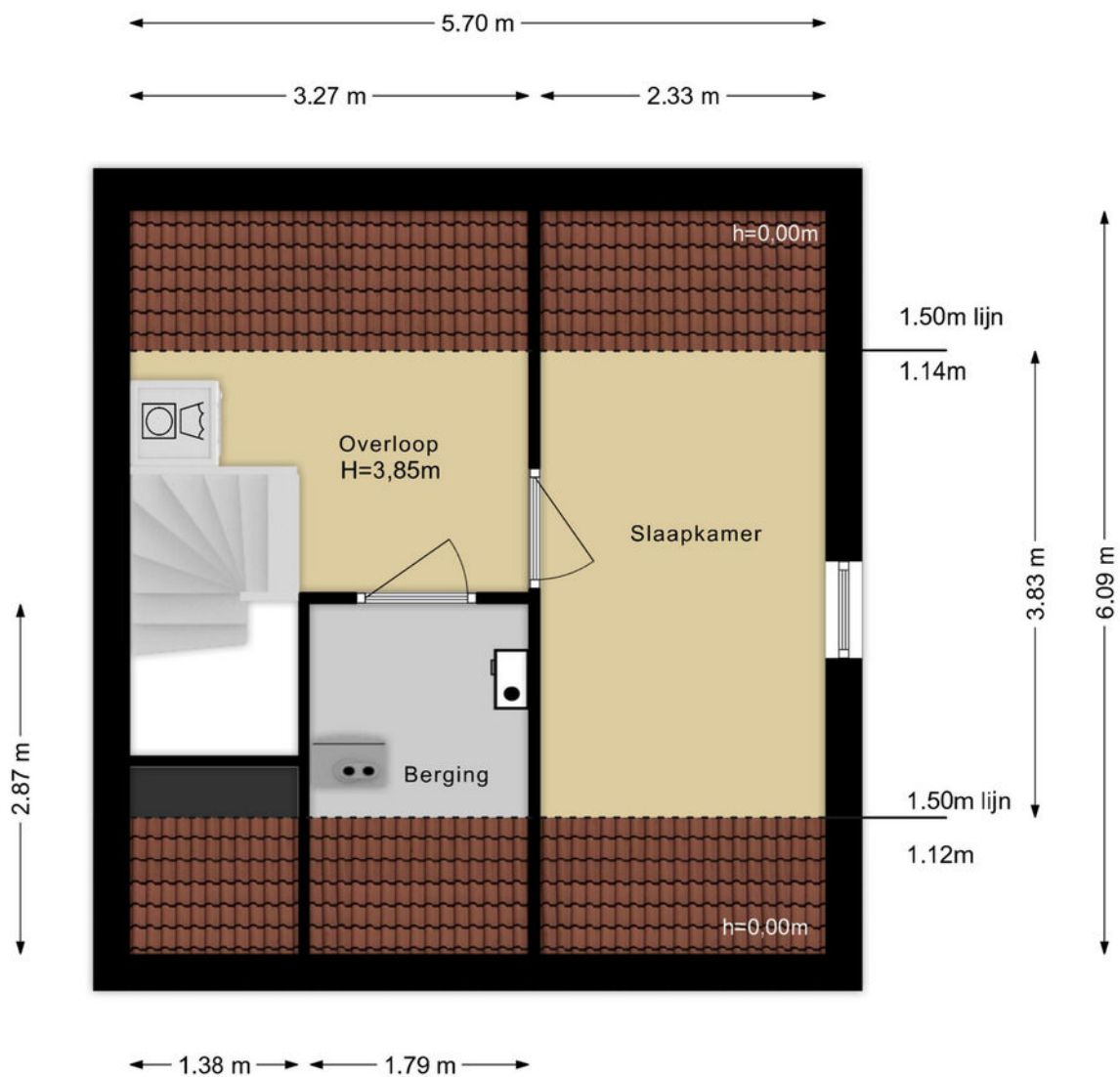
Deze plattegronden zijn opgemaakt voor indicatieve doeleinden.
Hieraan kunnen geen rechten worden ontleend.

1e verdieping



Deze plattegronden zijn opgemaakt voor indicatieve doeleinden.
Hieraan kunnen geen rechten worden ontleend.

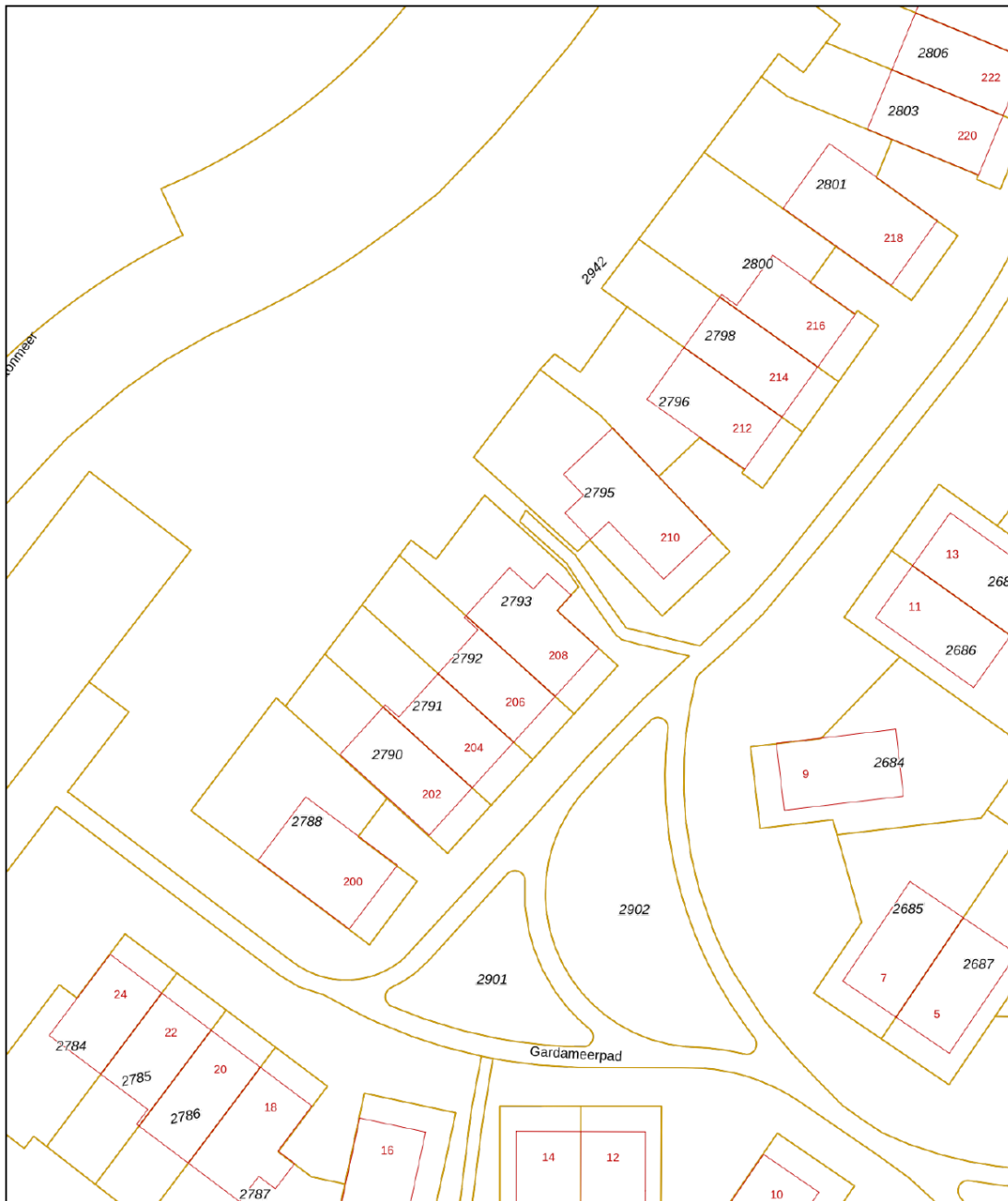
2e verdieping








Deze plattegronden zijn opgemaakt voor indicatieve doeleinden.
Hieraan kunnen geen rechten worden ontleend.

Kadastrale kaart

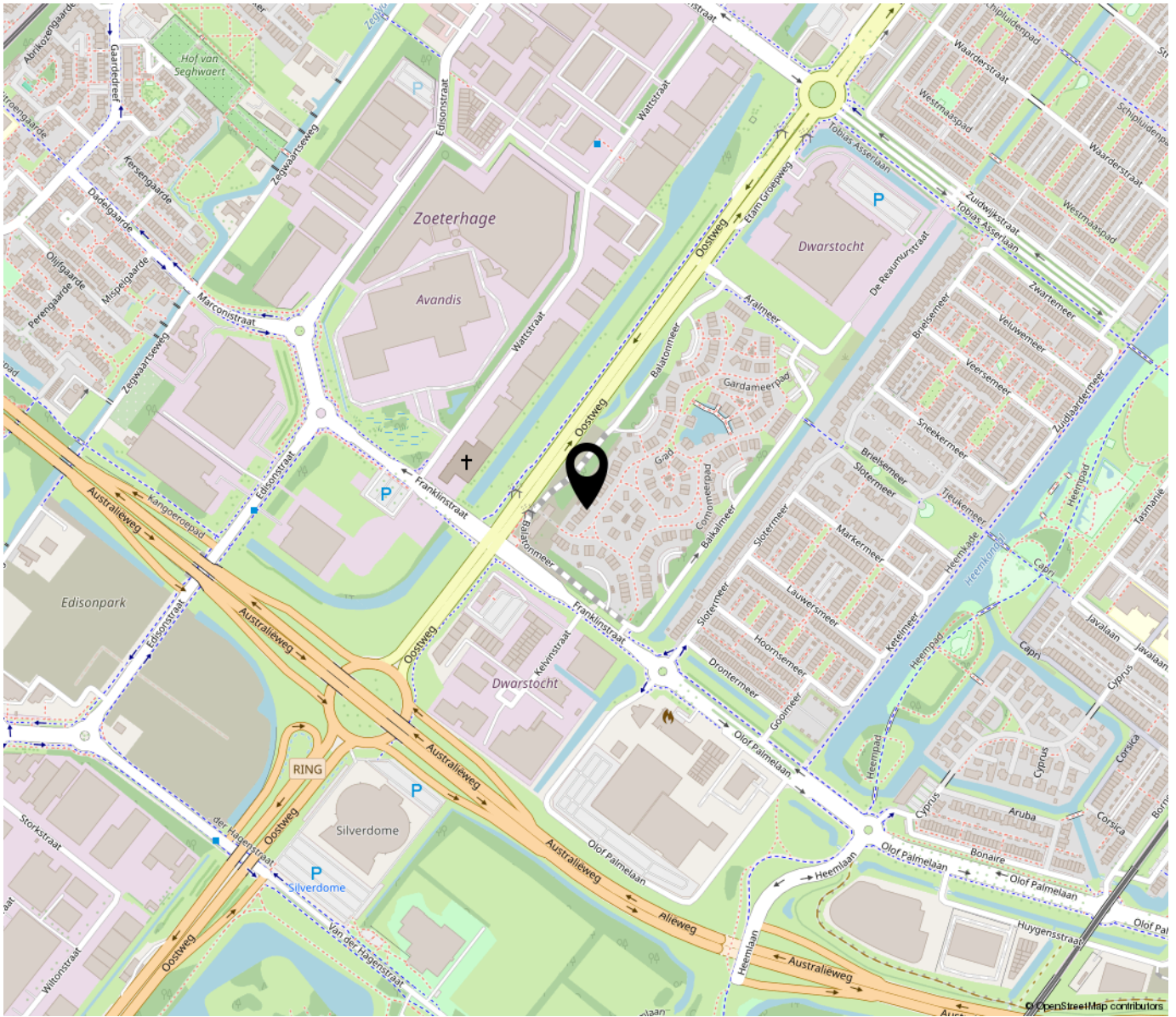
Uw referentie: ---



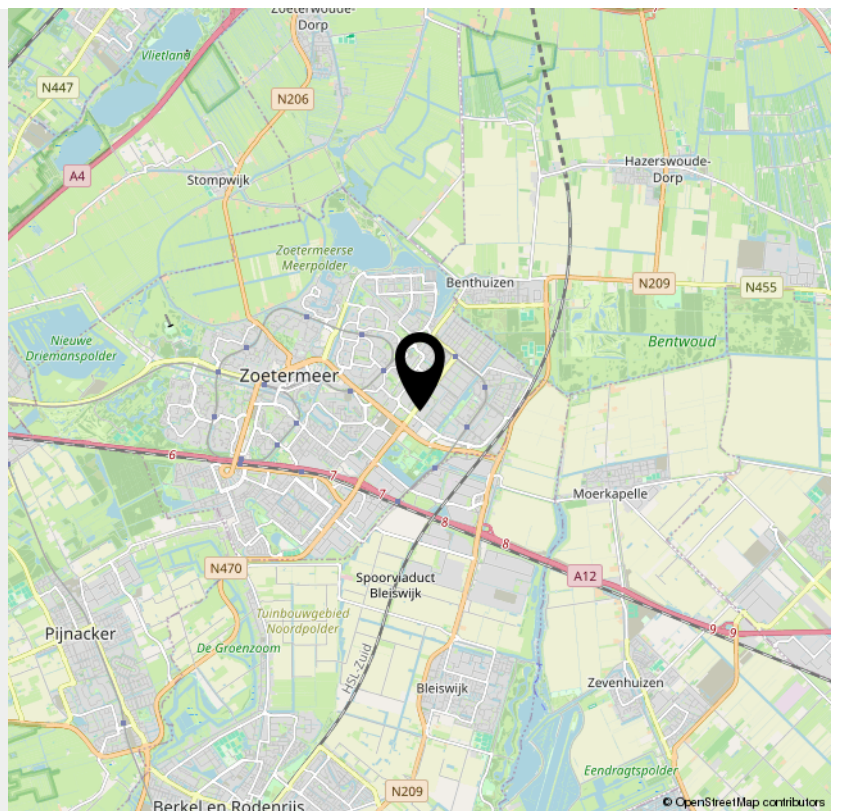
12345 25	Deze kaart is noordgericht Perceelnummer Huisnummer	Schaal 1: 500	kadaster 
	Vastgestelde kadastrale grens	Kadastrale gemeente Zegwaard	
	Voorlopige kadastrale grens	Sectie E	
	Administratieve kadastrale grens	Perceel 2793	
	Bebouwing		

Voor een eensluidend uittreksel, geleverd op 18 mei 2026
De bewaarder van het kadaster en de openbare registers

Aan dit uittreksel kunnen geen betrouwbare maten worden ontleend.
De Dienst voor het kadaster en de openbare registers behoudt zich de intellectuele eigendomsrechten voor, waaronder het auteursrecht en het databankenrecht.



**“Woon jij
binnenkort op
deze locatie?”**



**Bekijk deze
woning online!**

gardameerpad208.nl



*Scan deze code en
bekijk de woning
op je mobiel!*



INTERESSE

in deze woning?



Neem gerust contact met ons op!

We helpen je graag verder.

DB Makelaars
Dorpsstraat 79
2661 CE Bergschenhoek

010-7850833
www.dbmakelaars.nl
info@dbmakelaars.nl


DB MAKELAARS
AANKOOP • VERKOOP • TAXATIES