



VLISSINGEN
De Lannoystraat 3

Vraagprijs
€ 275.000,- k.k.

De Lannoystraat 3

 **Krijger &
Dieleman**
makelaars - taxateurs

0118-764036 | info@krijgerdieleman.nl
www.krijgerdieleman.nl

Kenmerken & specificaties



Bouwjaar:
1927

Soort:
eengezinswoning

kamers:
4

Inhoud:
472 m³

Woonoppervlakte:
120 m²

Perceeloppervlakte:
135 m²

Overige in pandige ruimte:
3 m²

Gebouwgebonden buitenruimte:
10 m²

Externe bergruimte:
10 m²

Energie label
D

Omschrijving

Wat een heerlijke plek is dit! Wonen met een prachtig vrij en groen uitzicht voor de deur waardoor rust gegarandeerd aanwezig is en kids naar hartenlust buiten kunnen spelen. Tegelijkertijd woon je aan de rand van het centrum en heb je dus alle centrumvoorzieningen letterlijk om de hoek. Je boodschappen heb je dus zo in huis en ook het strand ligt op een paar fietsminuutjes van de woning. In onze beleving een ideale plek voor gezinnen. Deze tussenwoning is gebouwd rond 1927 en heeft hiermee een heerlijk karakteristieke gevel en uitstraling. Charmant is deze eengezinswoning zeker! Door de aanbouw aan de achterzijde van het huis, heb je maar liefst 120 m² aan woonplezier, waarbij drie goede slaapkamers, een royale woonkamer en een keurige keuken en badkamer samen met de zonnepanelen zorgen voor een compleet geheel.

Begane grond:

Je kunt je auto parkeren in de Lannooystraat, waar een parkeervergunning zorgt dat er eigenlijk altijd wel een plekje voorhanden is. Gelijk valt het grote veld, met een parkachtige uitstraling aan de voorzijde van de woning, op. Bij binnenkomst in de flinke hal, is de originele trappartij aanwezig en is er toegang tot de bovenverdiepingen en het toilet. Wat een ruimte tref je aan in de woonkamer! Door de aanbouw aan de achterzijde is de woonkamer maar liefst ruim 11 meter diep, waardoor je zo'n 42 m² aan woonruimte hebt. Hierdoor kun je je indeling makkelijk maken en ontstaat er ruimte voor een grote zithoek aan de voorzijde. Hier kijk je uit over het vele groen op het van Nispenplein. Er is een open haard aanwezig voor sfeervolle winteravonden. Aan de achterzijde staat de eethoek in open verbinding met de keuken en is er toegang tot de aanbouw. Hier kun je een mooie werkkamer hebben, een hobbyruimte of een perfecte speelkamer voor de kids. De tuindeuren zorgen voor directe toegang tot de achtertuin. De keuken is modern, zonder meer keurig en in een praktische hoekopstelling geplaatst. Zo heb je lekker veel ruimte om te koken en je spullen netjes op te bergen. De tuin is gesitueerd op het westen en staat hiermee garant voor een lekker zonnig lekje. Ook is er plaats voor een flinke houten schuur en een gezellige veranda zodat je ook met minder mooi weer lekker buiten kunt zitten.

Eerste verdieping:

Vanuit de overloop heb je toegang tot de drie goed bemeten slaapkamers. Deze variëren in afmetingen en bieden hiermee prima ruimte aan een jong gezin. De grootste slaapkamer aan de achterzijde beschikt ook nog eens over tuindeuren naar het platte dak van de aanbouw. Hier kun je een prima balkon realiseren. Verder is er toegang tot de verzorgde badkamer die in een lichte en moderne kleurstelling is uitgevoerd.

Tweede verdieping:

De vlizotrap, bereikbaar vanaf de overloop, brengt je naar de zolderverdieping van het huis. Hier heb je een zee aan bergruimte, waardoor je makkelijk je spullen kwijt kunt. Verder is hier ruimte voor de cv installatie. Het betreft een Remeha Avanta HR combitoestel uit 2014.

























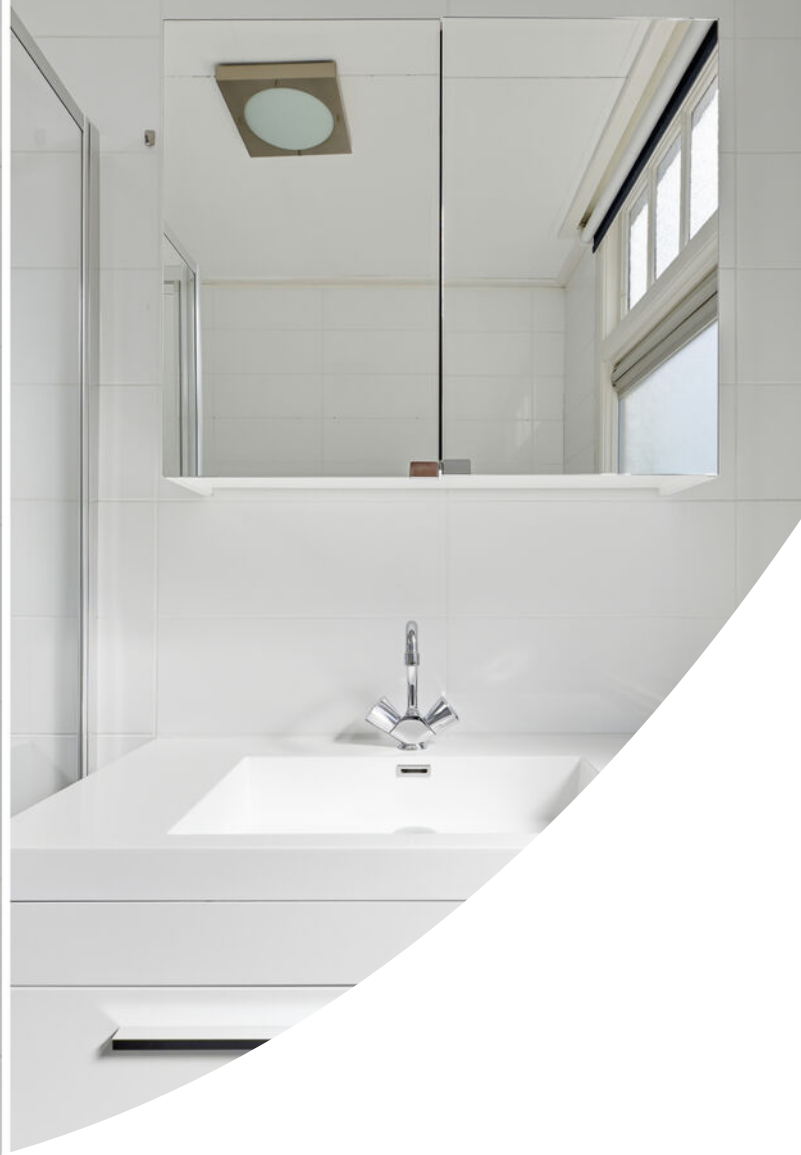






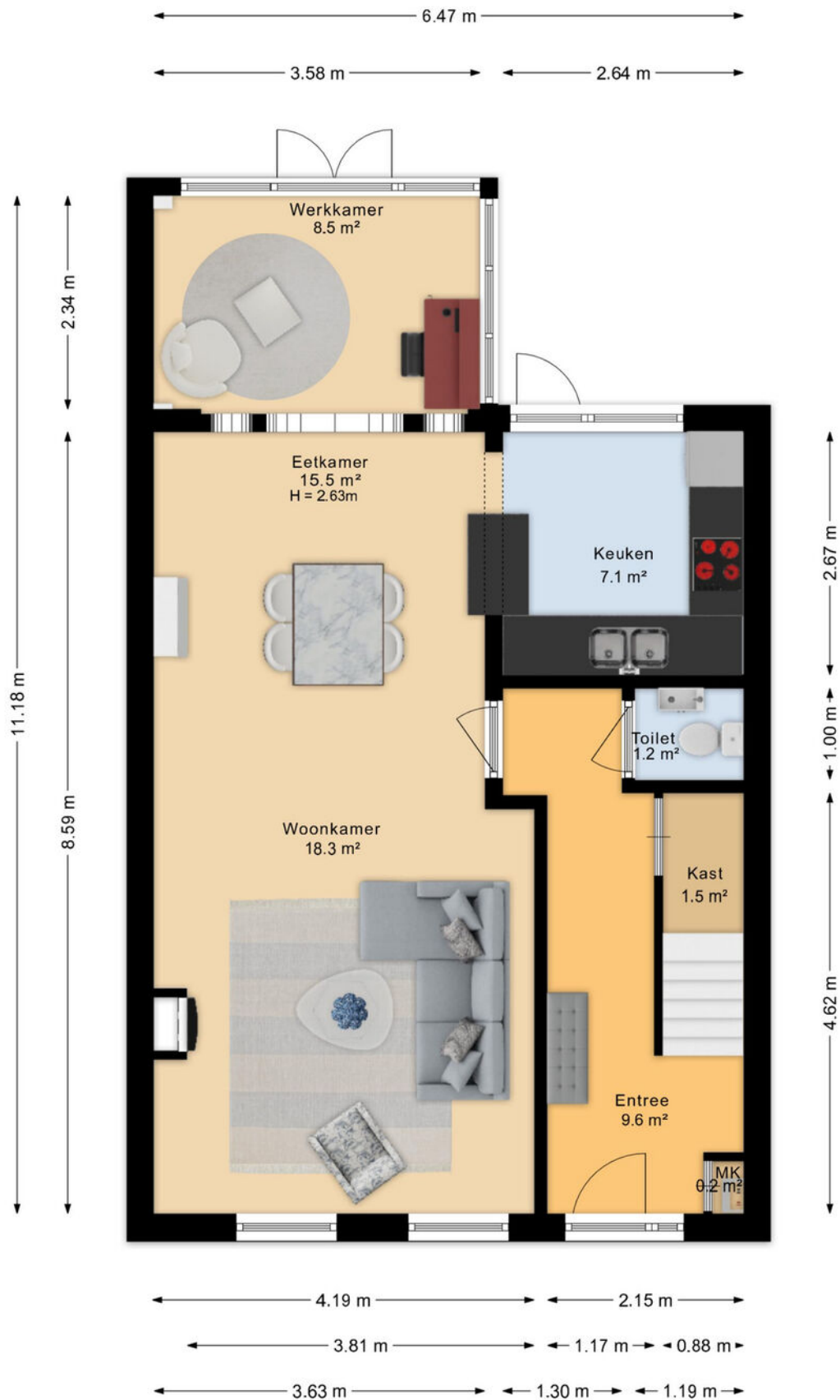








Plattegrond

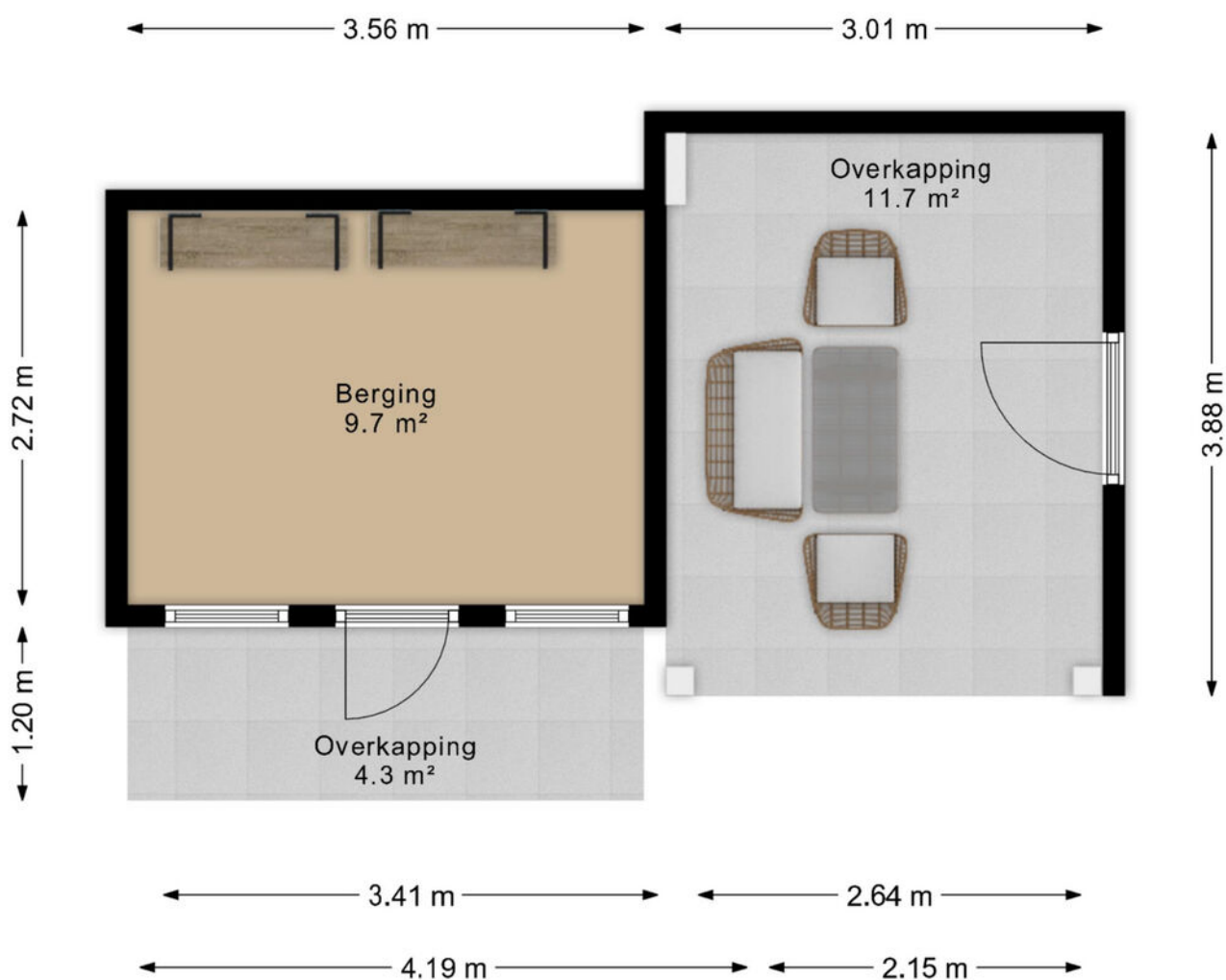


De plattegronden zijn geproduceerd voor promotionele doeleinden en ter indicatie.
Aan deze plattegrond kunnen geen rechten worden ontleend.

Plattegrond

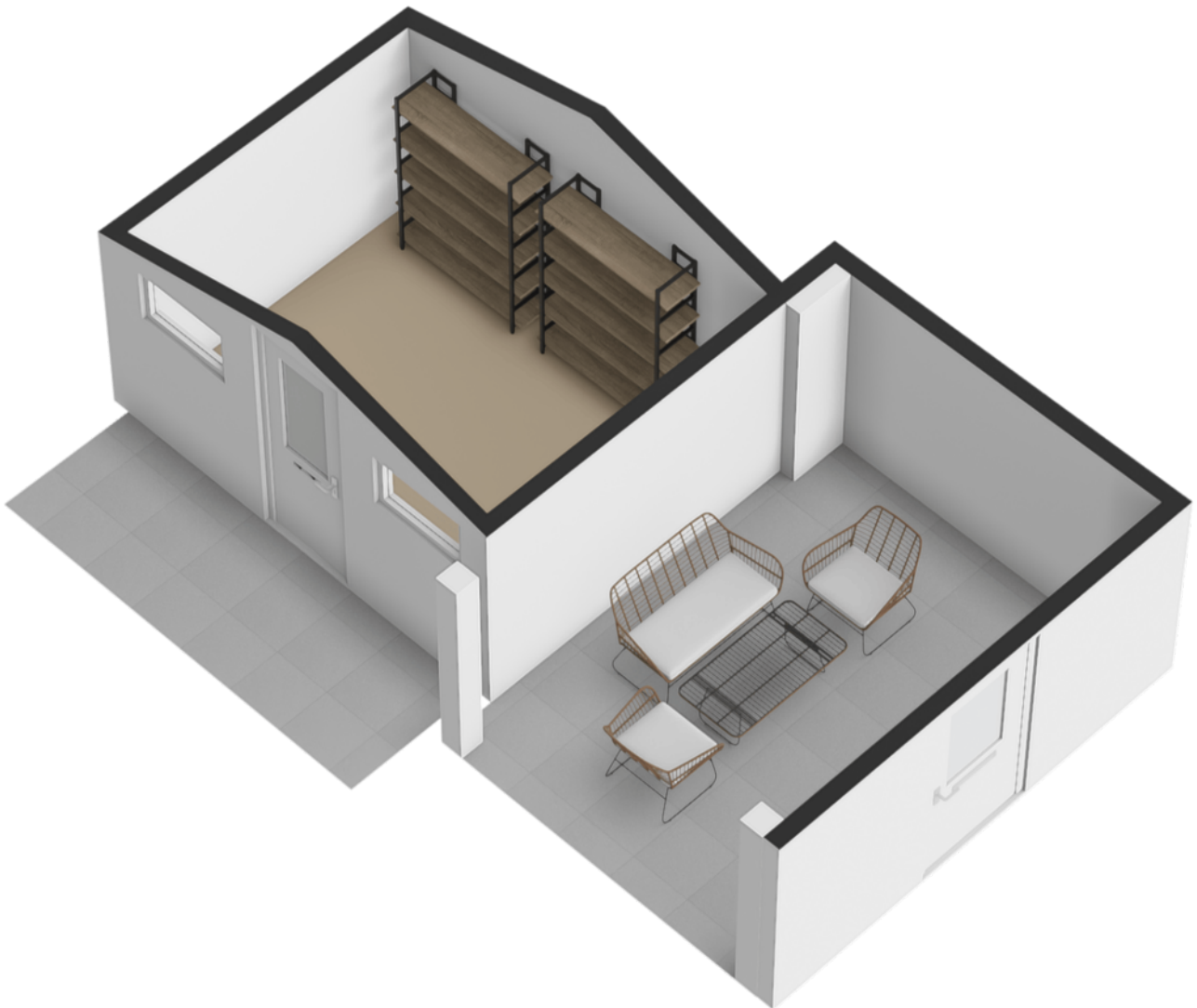


Plattegrond

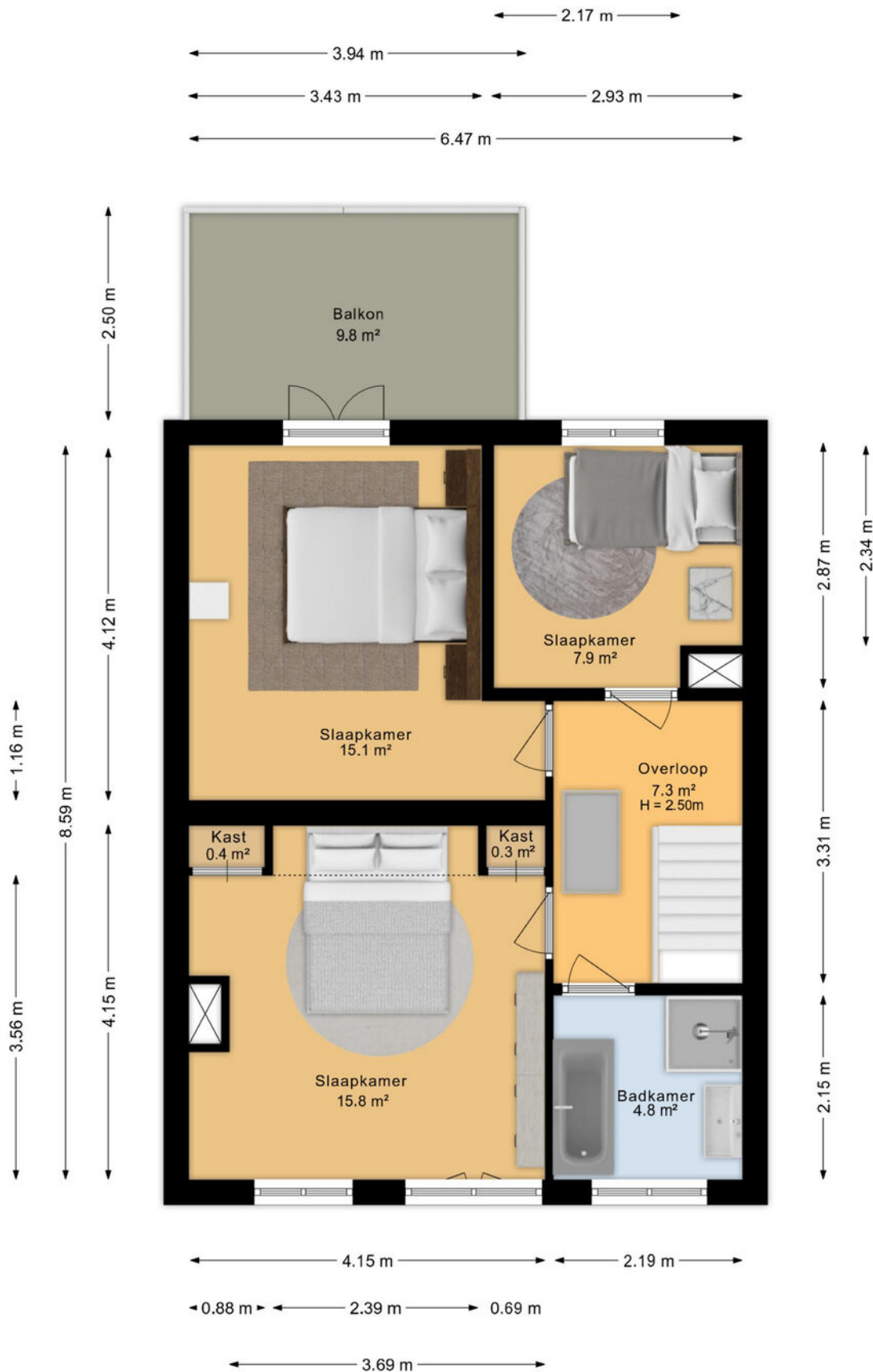


De plattegronden zijn geproduceerd voor promotionele doeleinden en ter indicatie.
Aan deze plattegrond kunnen geen rechten worden ontleend.

Plattegrond

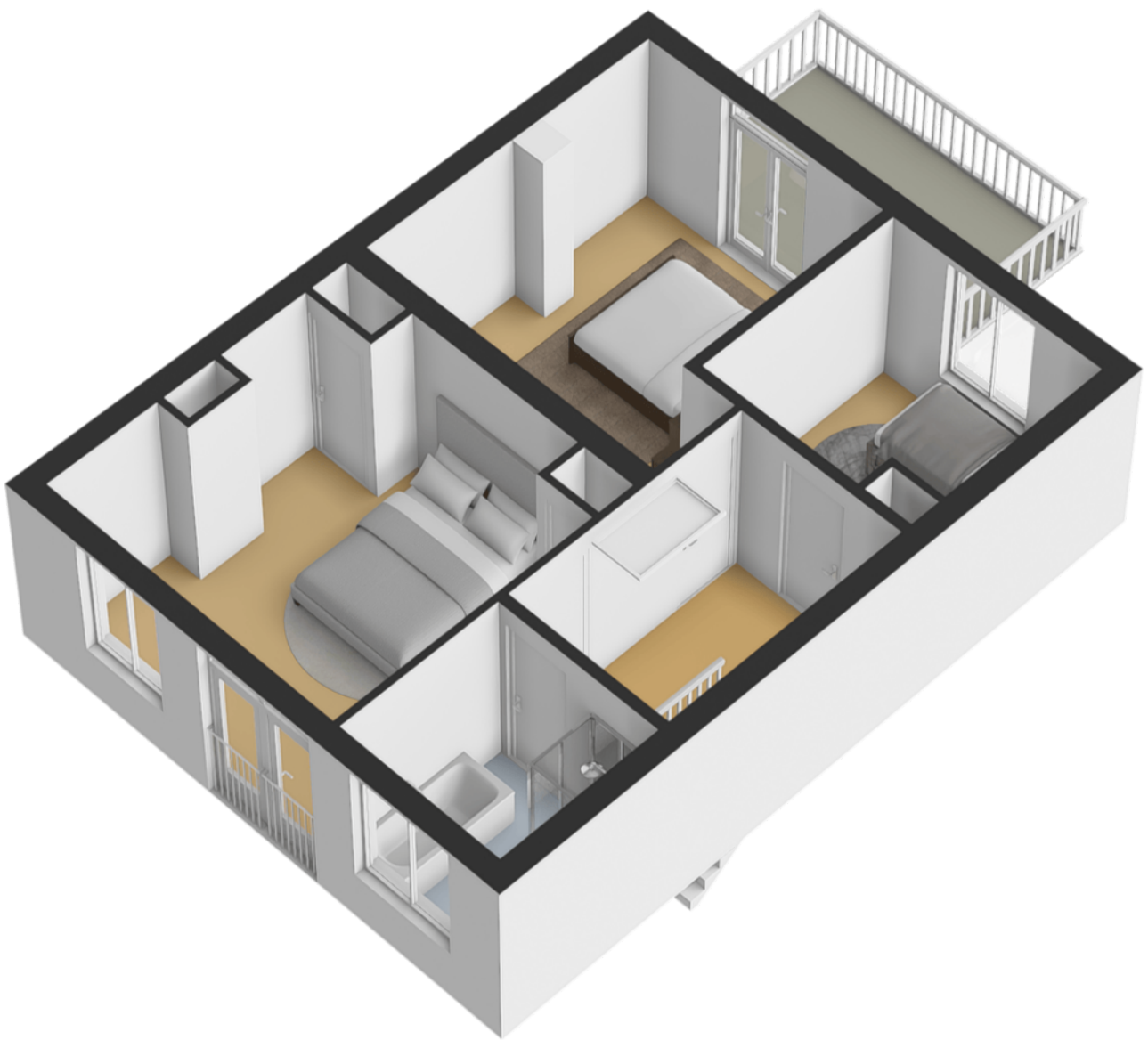


Plattegrond

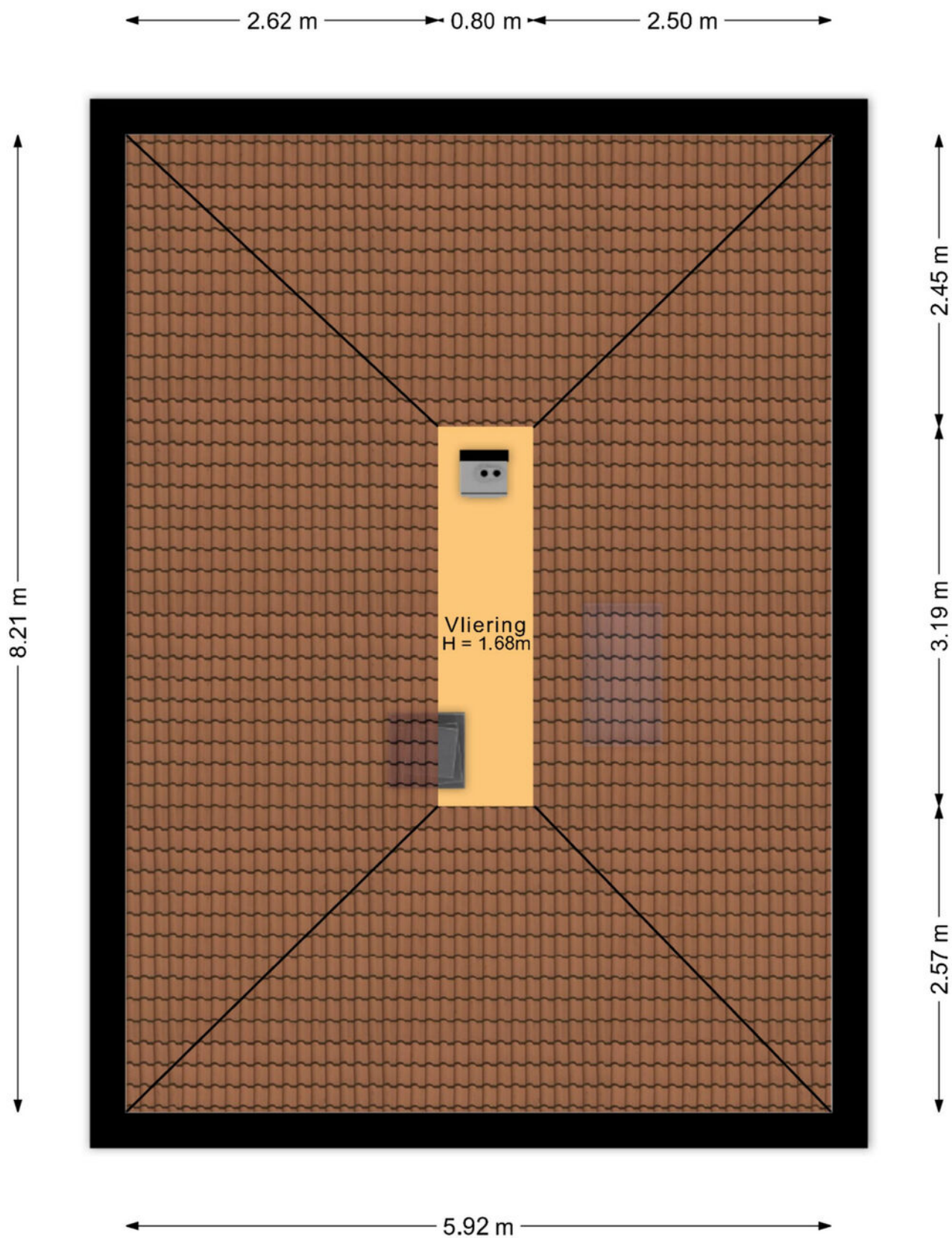


De plattegronden zijn geproduceerd voor promotionele doeleinden en ter indicatie.
Aan deze plattegrond kunnen geen rechten worden ontleend.

Plattegrond

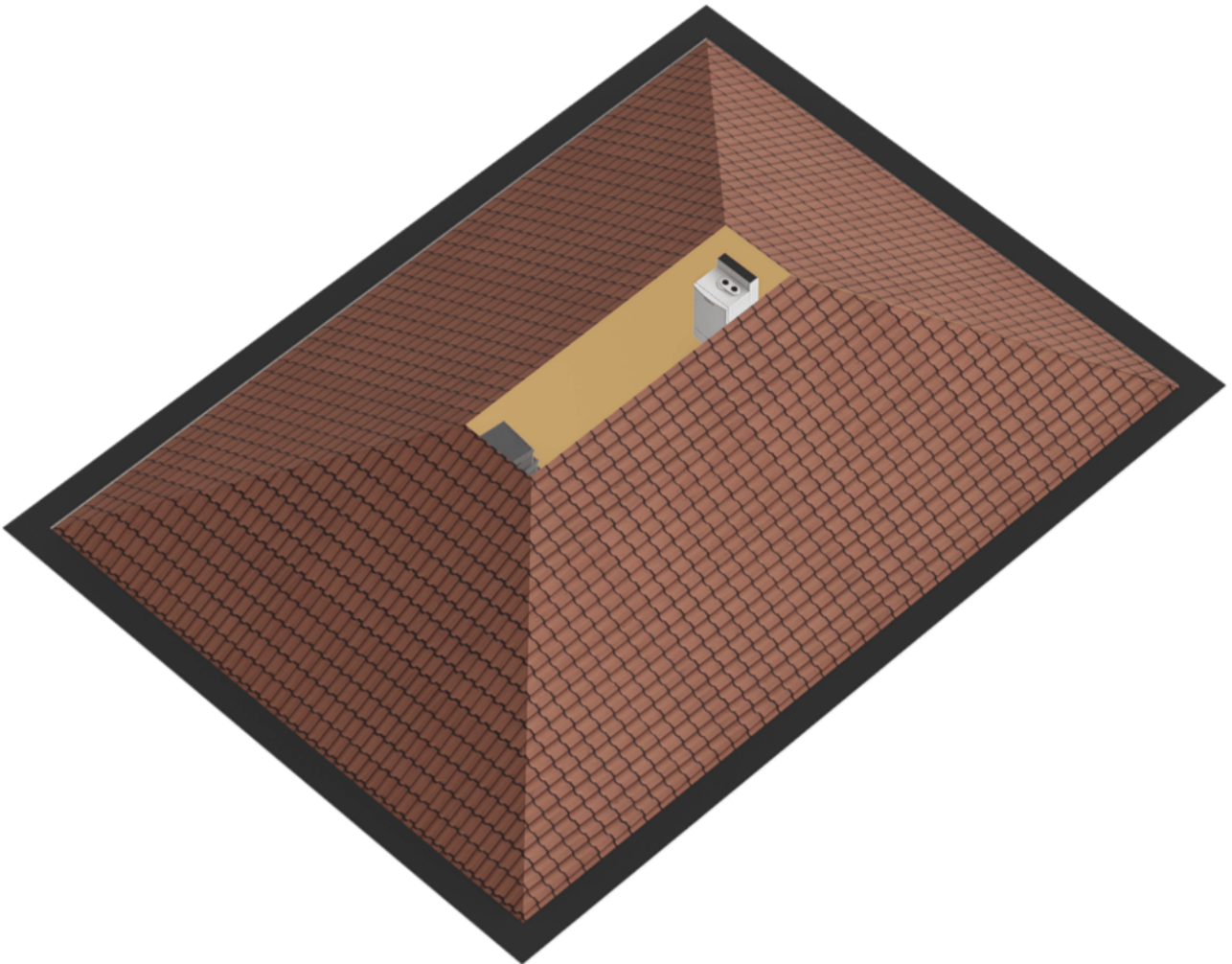


Plattegrond



De plattegronden zijn geproduceerd voor promotionele doeleinden en ter indicatie.
Aan deze plattegrond kunnen geen rechten worden ontleend.

Plattegrond



Locatie op de kaart



Lijst van zaken

| | Blijft achter | Gaat mee | Ter overname |
|--|---------------|----------|--------------|
| Woning - Interieur | | | |
| (Voorzet) openhaard met toebehoren | X | | |
| Radiatorafwerking | X | | |
| Verlichting, te weten | | | |
| - inbouwspots/dimmers | X | | |
| - opbouwspots/armaturen/lampen/dimmers | X | | |
| - losse (hang)lampen | | | X |
| (Losse)kasten, legplanken, te weten | | | |
| - kledingkast kleine logeerkamer | X | | |
| Raamdecoratie/zonwering binnen, te weten | | | |
| - gordijnrails | X | | |
| - gordijnen | X | | |
| - overgordijnen | | | X |
| - rolgordijnen | X | | |
| - (losse) horren/rolhorren | | | X |
| Vloerdecoratie, te weten | | | |
| - parketvloer | X | | |
| - laminaat | X | | |
| - plavuizen | X | | |
| Overig, te weten | | | |
| - spiegelwanden | X | | |
| Woning - Keuken | | | |
| Keukenblok (met bovenkasten) | X | | |
| Keuken (inbouw)apparatuur, te weten | | | |
| - kookplaat | X | | |
| - afzuigkap | X | | |
| - koel-vriescombinatie | | X | |
| - vaatwasser | X | | |
| Woning - Sanitair/sauna | | | |
| Toilet met de volgende toebehoren | | | |
| - toilet | X | | |

Lijst van zaken

| | Blijft achter | Gaat mee | Ter overname |
|--|---------------|----------|--------------|
| - toiletrolhouder | X | | |
| - toiletborstel(houder) | | X | |
| Badkamer met de volgende toebehoren | | | |
| - ligbad | X | | |
| - douche (cabine/scherf) | X | | |
| - wastafel | X | | |
| - wastafelmeubel | X | | |
| - toiletkast | X | | |
| Woning - Extérieur/installaties/veiligheid/energiebesparing | | | |
| (Voordeur)bel | | X | |
| (Veiligheids)sloten en overige inbraakpreventie | | X | |
| Rookmelders | X | | |
| (Klok)thermostaat | X | | |
| Zonwering buiten | | | X |
| Telefoonaansluiting/internetaansluiting | X | | |
| Zonnepanelen | | | X |
| Warmwatervoorziening, te weten | | | |
| - CV-installatie | X | | |
| - close-in boiler 10 liter | X | | |
| - wand verwarmingelement | X | | |
| Tuin - Inrichting | | | |
| Tuinaanleg/bestrating | X | | |
| vaste planten in de grond | X | | |
| Tuin - Verlichting/installaties | | | |
| Buitenverlichting | X | | |
| Tijd- of schemerschakelaar/bewegingsmelder | | X | |
| Tuin - Bebouwing | | | |
| Tuinhuis/buitenberging | X | | |
| Kasten/werkbank in tuinhuis/berging | X | | |
| overkapping | X | | |
| Tuin - Overig | | | |

Lijst van zaken

| | Blijft achter | Gaat mee | Ter overname |
|----------------------------|---------------|----------|--------------|
| Overige tuin, te weten | | | |
| - vlaggenmast(houder) | X | | |
| Overig - Contracten | | | |
| Zonnepanelen: Ja | | | |

Heeft u
interesse?



Aagje Dekenstraat 1
4381 RM Vlissingen

0118-764036
info@krijgerdieleman.nl
www.krijgerdieleman.nl