

TE KOOP



EVERBEST 56-56a

BEEK EN DONK

Vraagprijs € 795.000,- k.k.



VAN NUNEN

MAKELAARS



Van Nunen Makelaars | Verkoop - Verhuur - Taxaties
vannunenmakelaars.nl | info@vannunenmakelaars.nl | 0492 - 792 702

KENMERKEN



BOUWJAAR	1995
TYPE	VRIJSTAAND
PERCEELOPPERVLAKTE	1.258 M ²
WOONOPPERVLAKTE	155 M ² GBO
BEDRIJFSOPPERVLAKTE	369 M ² VVO
TYPE TUIN	VOOR EN ACHTER
ISOLATIE WONING	VLOER, MUUR EN DAK
ENERGIELABEL	A
ZONNEPANELEN	26 STUKS
BESTEMMING	BEDRIJVEN CAT 2, 3.1 EN 3.2

BEDRIJFSWONING MET BEDRIJFSRUIMTE

Op een royaal perceel op bedrijventerrein Bemmer in Beek en Donk bevindt zich deze representatieve combinatie van een vrijstaande bedrijfswoning met vrijstaande bedrijfsruimte met energielabel A en 26 zonnepanelen.

Het geheel is uitstekend onderhouden, heeft een ruime bestemming en biedt een praktische en veelzijdige gebruiksmogelijkheid voor wonen en werken op één locatie. De achtertuin is fraai aangelegd en uitstekend onderhouden.

De bedrijfswoning beschikt over een ruime en representatieve entree met hal, meterkast en een separaat toilet. Vanuit de hal is de royale woonkamer bereikbaar, welke dankzij de grote raampartijen geniet van een prettige hoeveelheid daglicht en een aangename woonbeleving. Via de woonkamer bereikt men de ruime overkapping met mooie zitplek.

De moderne keuken is in 2023 vernieuwd en uitgevoerd met complete en luxe inbouwapparatuur, waaronder een stoomoven, inductiekookplaat, koelkast, vaatwasser en Quooker. Daarnaast is een bijkeuken aanwezig.

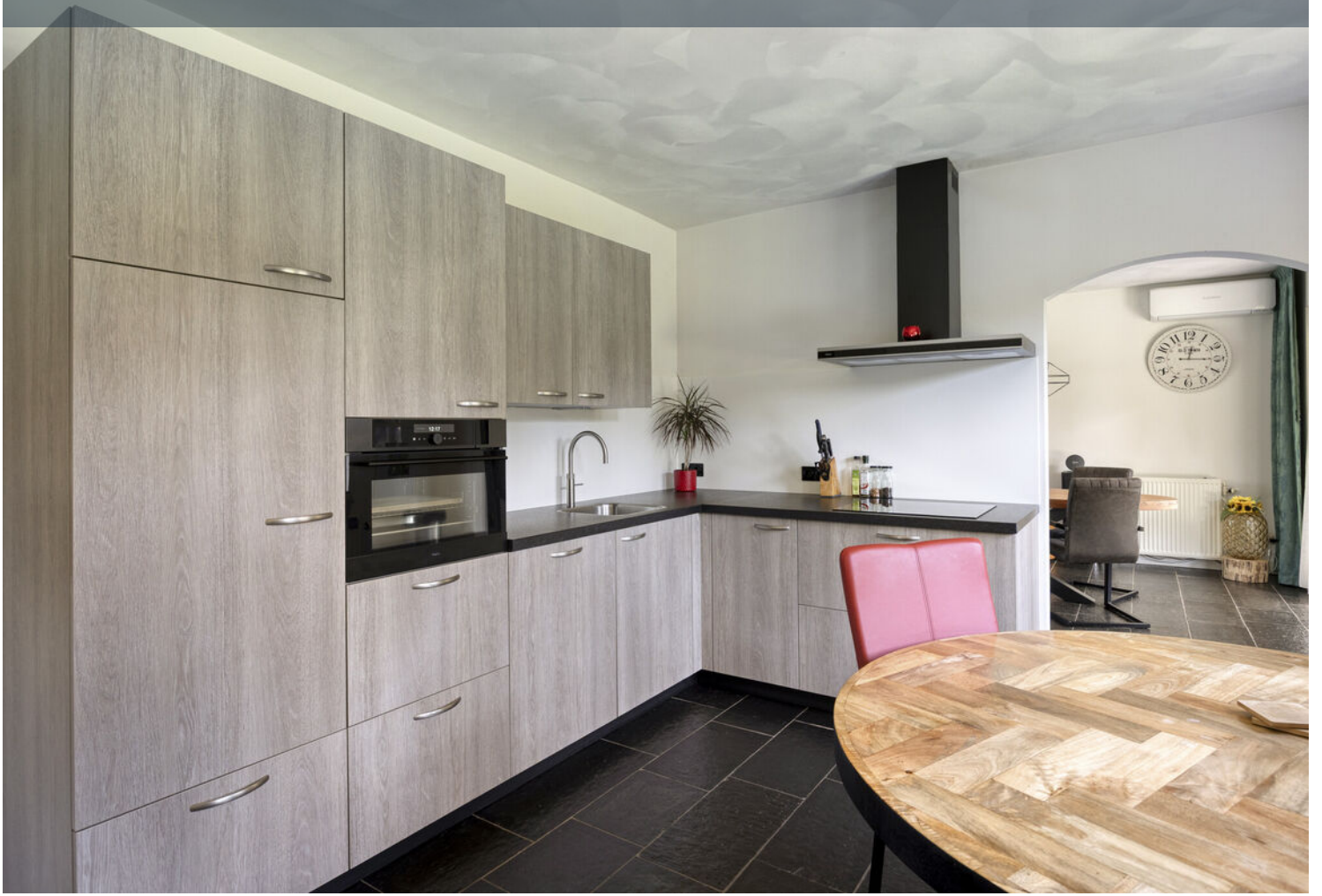
Op de begane grond is vloerverwarming aanwezig, aangevuld met radiatoren op zowel de begane grond als de eerste verdieping. De woning wordt verwarmd middels een Remeha CV-installatie uit 2023.

Daarnaast zijn twee airconditioningunits aanwezig, welke bijdragen aan een aangenaam binnenklimaat gedurende het gehele jaar. De duurzame woning is voorzien van isolerende HR+ dubbele beglazing (uit 2018) in houten kozijnen. Er zijn twee witgoed aansluitingen aanwezig in de bijkeuken van de woning en in de berging van de bedrijfshal.











Via de vaste trap is de eerste verdieping bereikbaar. De ruime overloop biedt toegang tot drie volwaardige slaapkamers en een complete badkamer.

De slaapkamers zijn royaal van opzet, waaronder twee ruime slaapkamers en een bijzonder ruime hoofdslaapkamer die voorzien is van veel daglicht. De badkamer is compleet uitgevoerd en voorzien van een ligbad, separate douche, toilet en wastafel.

De tweede verdieping betreft een riante bergzolder die volop mogelijkheden biedt voor het opbergen van seizoensgebonden spullen of overige opslag. De oppervlakte maakt deze verdieping tot een bijzonder praktische aanvulling op de woning.

De combinatie van een royaal perceel, een verzorgd aangelegde tuin en een duidelijke scheiding tussen wonen en werken maakt dit object bijzonder compleet voor ondernemers.













BEDRIJFSRUIMTE

Het geheel is voorzien van een representatieve vrijstaande bedrijfsruimte, welke goed onderhouden is en voorzien is van in totaal 26 zonnepanelen uit 2015 (opbrengst ca. 7000 kwh/jaar). Het geheel is voorzien van in pandige kantoren, opslagruimte/archief, keukenblok, toilet en stroomvoorzieningen.

Overige voorzieningen:

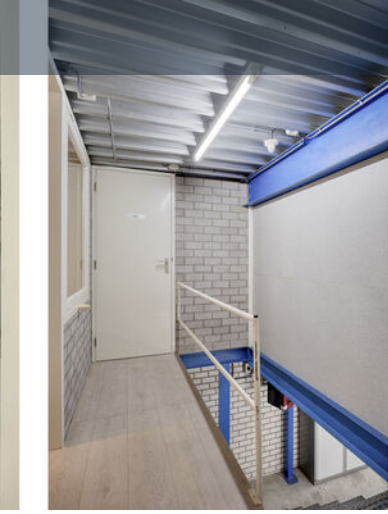
- Vlakke betonvloer begane grond
- Sterke tussenvloer draagkracht 350 kg/m²
- Overheaddeuren 3x (1x elektrisch)
- Krachtstroom aansluitingen
- Heater (via CV gestookt)
- Ledverlichting
- Airconditioning (t.p.v. kantoor)
- Ruime bestemming t/m categorie 3.2

Het object is gelegen op een royaal perceel en beschikt over een ruim verhard buitenterrein, waardoor er volop mogelijkheden zijn voor parkeren en manoeuvreren.











PLATTEGROND



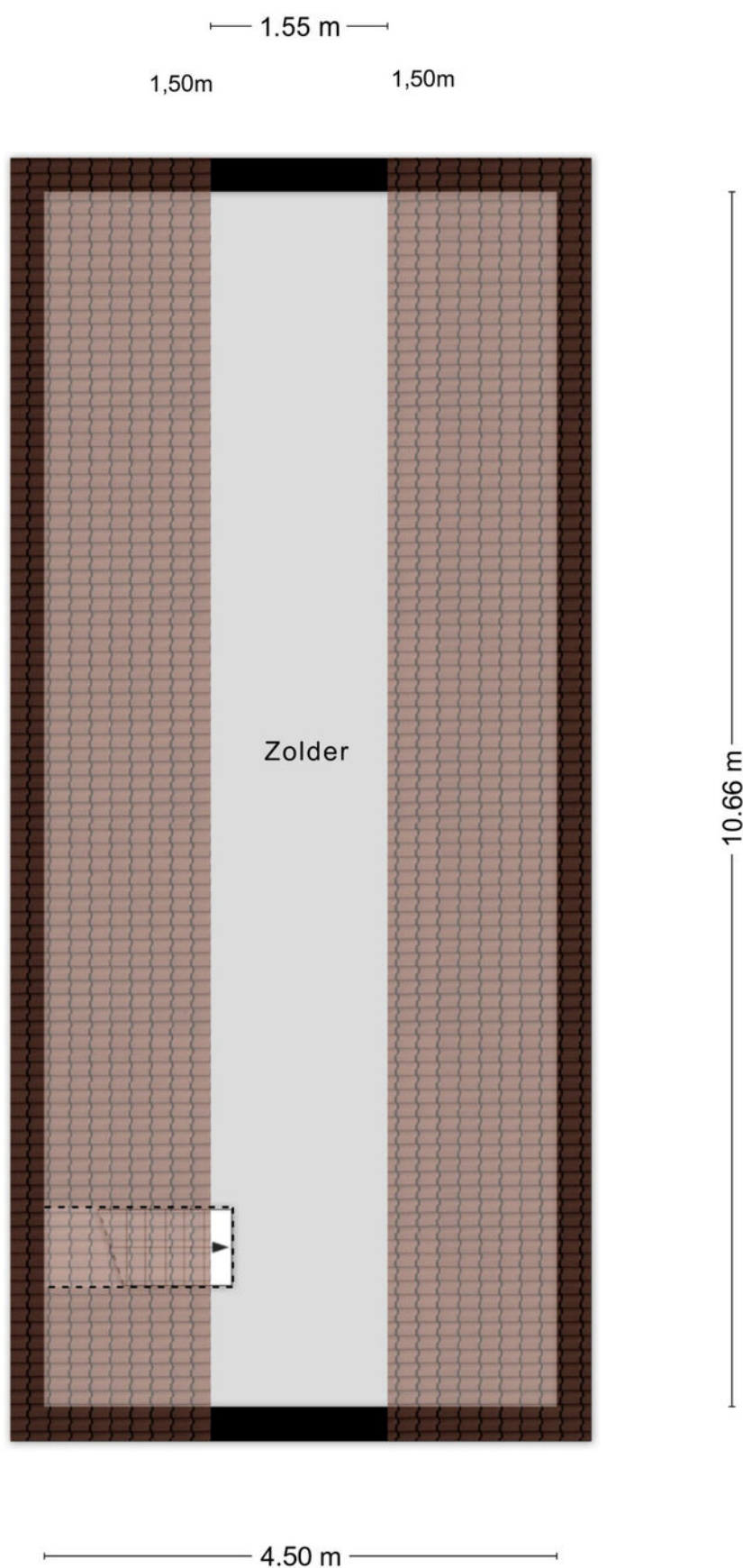
Aan de plattegronden kunnen geen rechten worden ontleend
© Zibber www.zibber.nl

PLATTEGROND



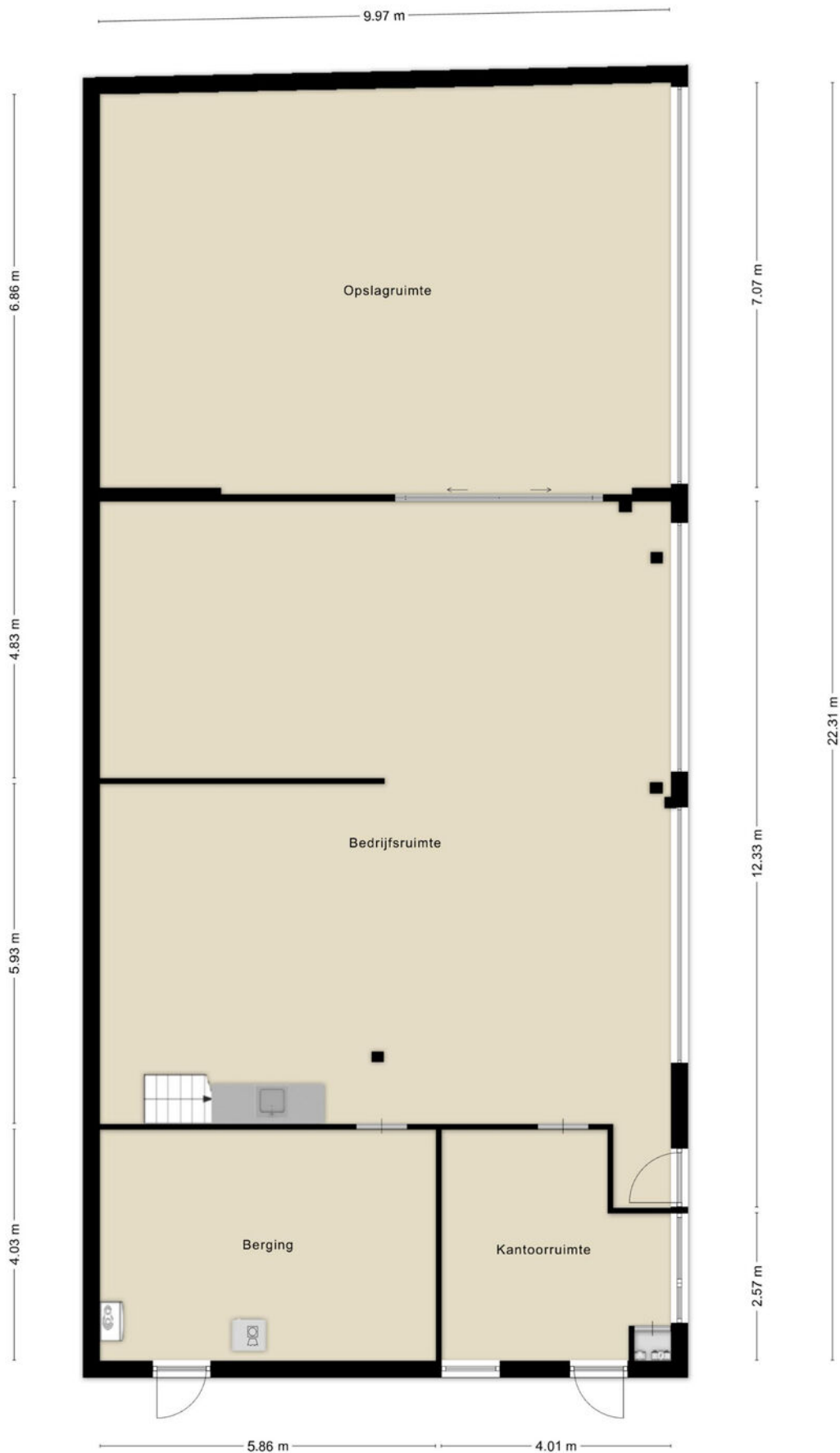
Aan de plattegronden kunnen geen rechten worden ontleend
 © Zibber www.zibber.nl

PLATTEGROND



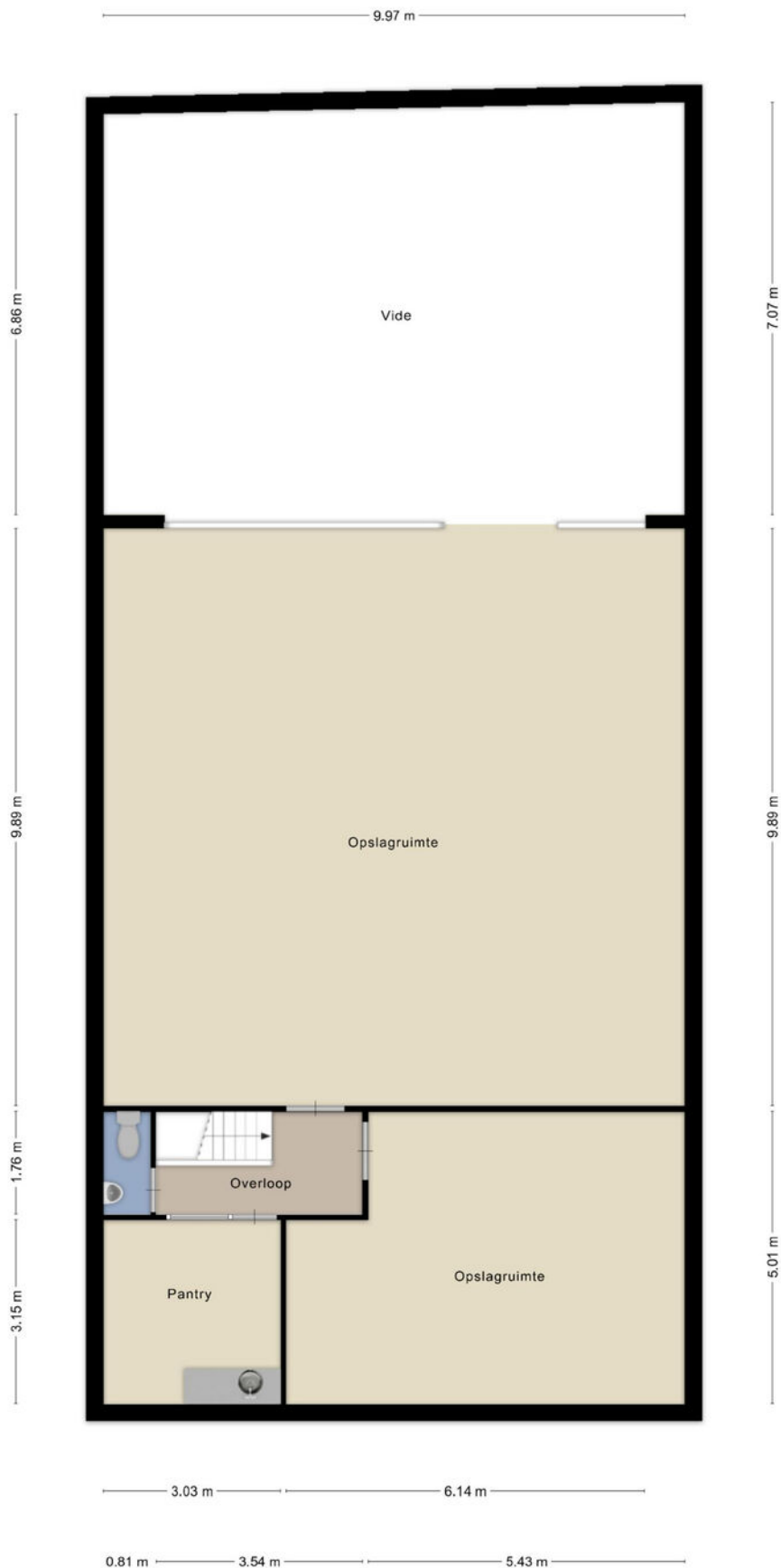
Aan de plattegronden kunnen geen rechten worden ontleend
© Zibber www.zibber.nl

PLATTEGROND



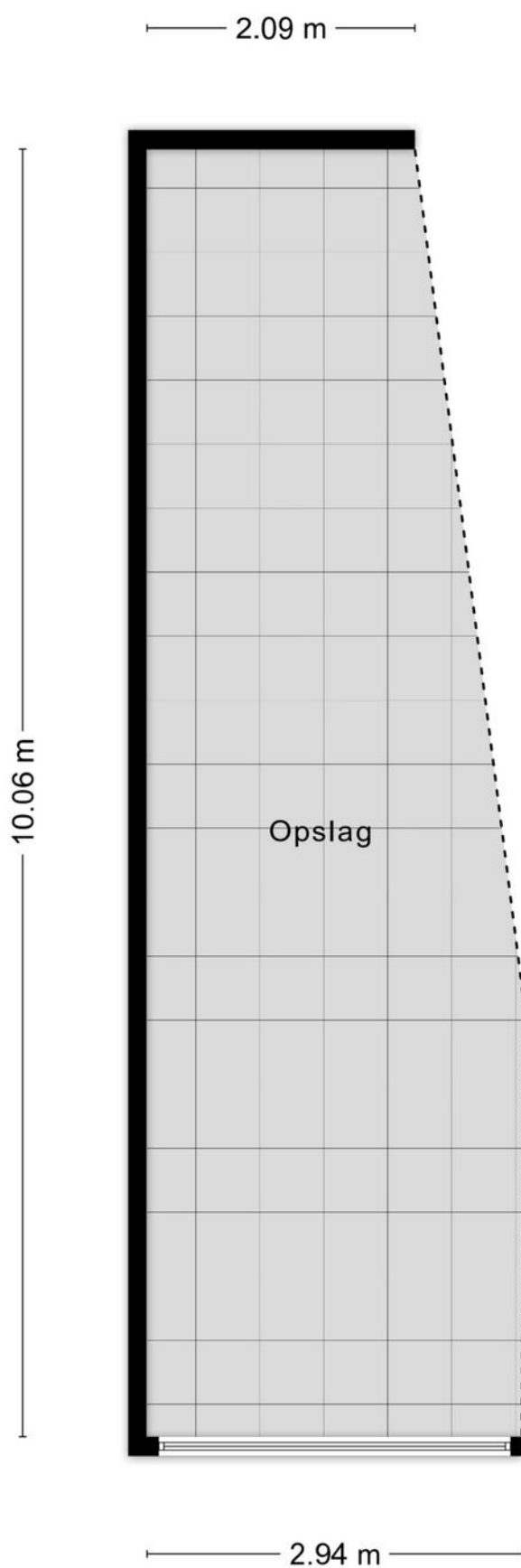
Aan de plattegronden kunnen geen rechten worden ontleend
© Zibber www.zibber.nl

PLATTEGROND



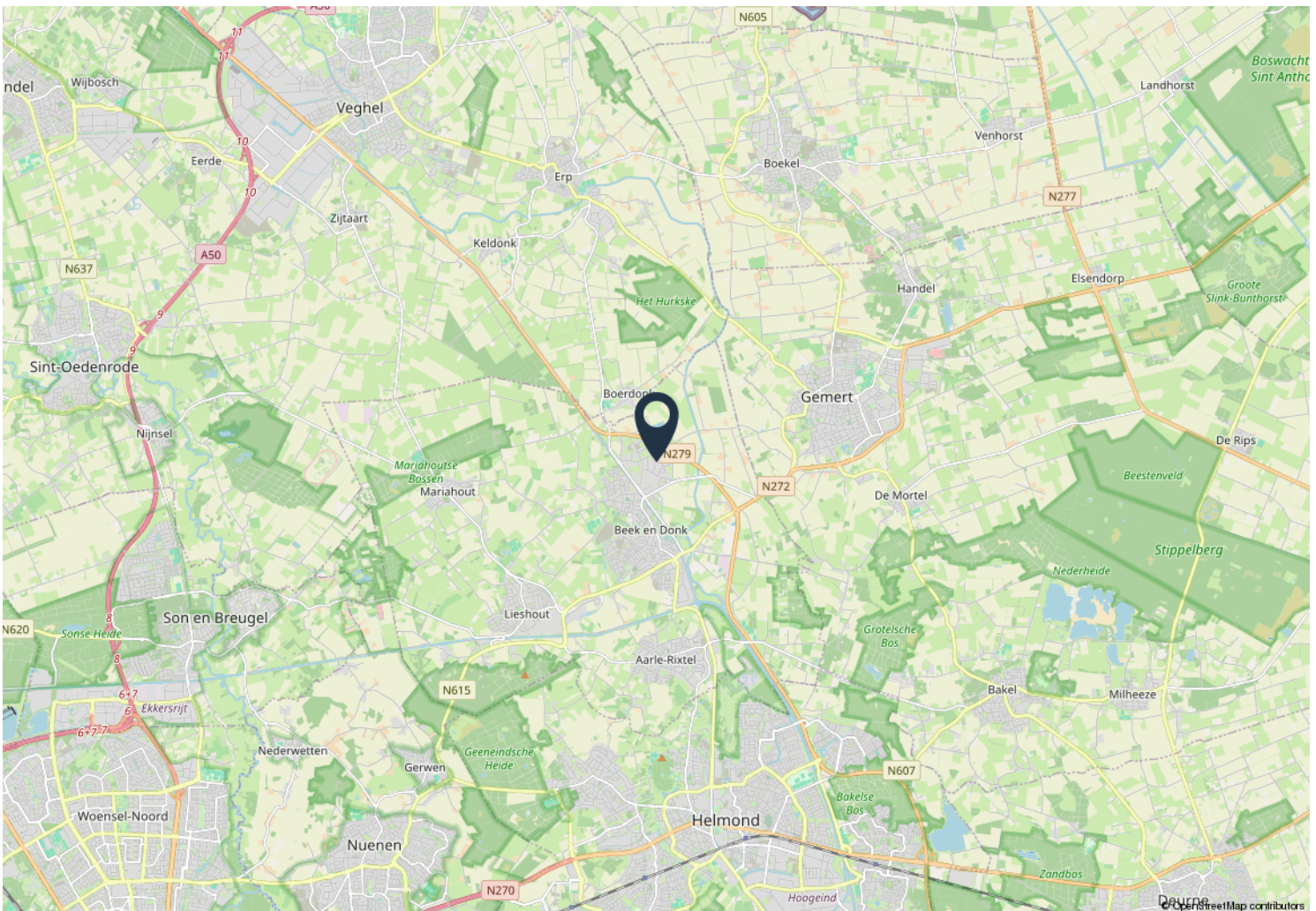
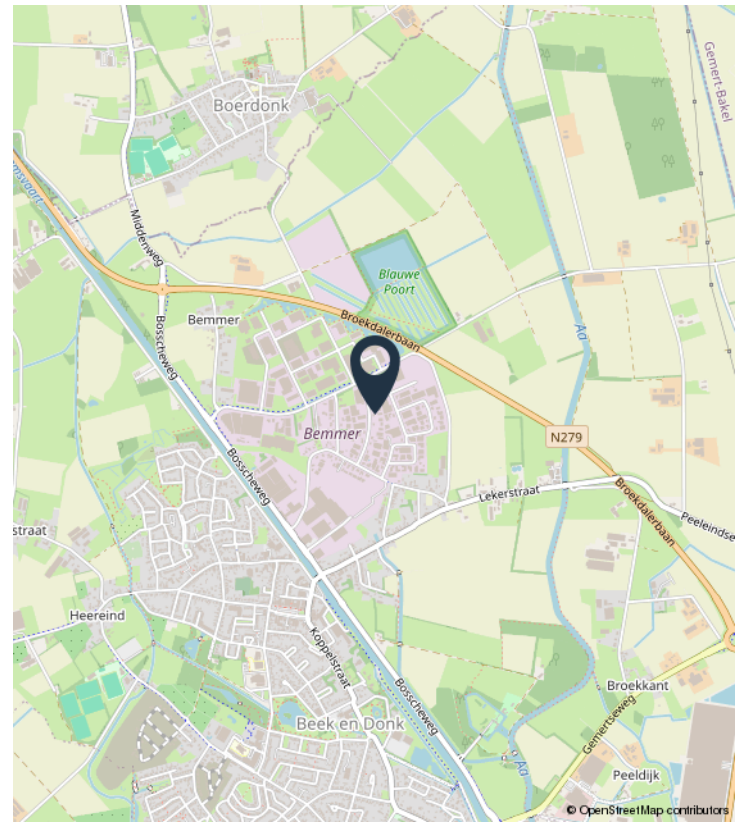
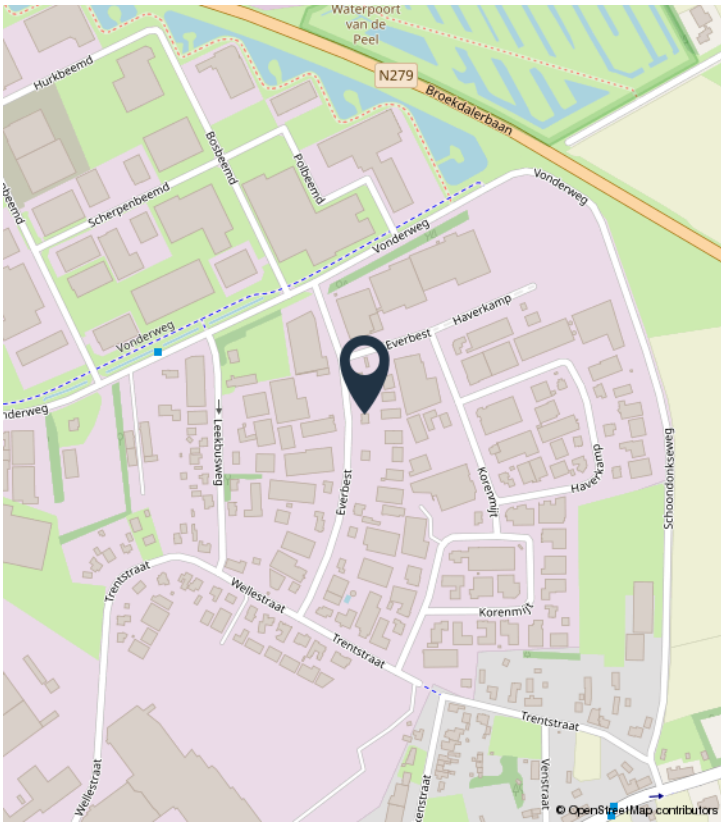
Aan de plattegronden kunnen geen rechten worden ontleend
© Zibber www.zibber.nl

PLATTEGROND



Aan de plattegronden kunnen geen rechten worden ontleend
© Zibber www.zibber.nl

LOCATIE OP DE KAART




KADASTRALE KAART

Kadastrale kaart

Uw referentie: VNM



12345	Deze kaart is noordgericht	Schaal 1: 500	
25	Perceelnummer	Kadastrale gemeente Beek en Donk	
—	Huisnummer	Sectie F	
—	Vastgestelde kadastrale grens	Perceel 2337	
—	Voorlopige kadastrale grens		
—	Administratieve kadastrale grens		
—	Bebouwing		

Voor een eensluidend uittreksel, geleverd op 11 mei 2026
De bewaarder van het kadaster en de openbare registers

Aan dit uittreksel kunnen geen betrouwbare maten worden ontleend.
De Dienst voor het kadaster en de openbare registers behoudt zich de intellectuele eigendomsrechten voor, waaronder het auteursrecht en het databankenrecht.

LIJST VAN ZAKEN

	Blijft achter	Gaat mee	Ter overname
Woning - Interieur			
Designradiator(en)		X	
Verlichting, te weten			
- losse (hang)lampen		X	
Raamdecoratie/zonwering binnen, te weten			
- gordijnrails	X		
- gordijnen	X		
- overgordijnen		X	
- vitrages	X		
- rolgordijnen	X		
- jaloezieën	X		
- (losse) horren/rolhorren		X	
Vloerdecoratie, te weten			
- laminaat	X		
- plavuizen	X		
Overig, te weten			
- spiegelwanden		X	
Woning - Keuken			
Keukenblok (met bovenkasten)	X		
Keuken (inbouw)apparatuur, te weten			
- kookplaat	X		
- afzuigkap	X		
- magnetron		X	
- combi-oven/combimagnetron	X		
- koelkast	X		
- vriezer		X	
- koel-vriescombinatie		X	
- vaatwasser	X		
- Quooker	X		
- koffiezetapparaat		X	
Woning - Sanitair/sauna			
Toilet met de volgende toebehoren			
- toilet	X		
- toiletborstel(houder)	X		
- fontein	X		
Badkamer met de volgende toebehoren			

LIJST VAN ZAKEN

	Blijft achter	Gaat mee	Ter overname
- ligbad	X		
- douche (cabine/scherm)	X		
- wastafel	X		
- wastafelmeubel	X		
- toilet	X		
- toiletrolhouder	X		
- toiletborstel(houder)	X		
Woning - Exterieur/installaties/veiligheid/energiebesparing			
Brievenbus	X		
Kluis			X
(Voordeur)bel	X		
(Veiligheids)sloten en overige inbraakpreventie	X		
Rookmelders	X		
(Klok)thermostaat	X		
Airconditioning	X		
Rolluiken	X		
Telefoonaansluiting/internetaansluiting	X		
Veiligheidsschakelaar wasautomaat		X	
Waterslot wasautomaat		X	
Zonnepanelen	X		
Warmwatervoorziening, te weten			
- CV-installatie	X		
- boiler	X		
Tuin - Inrichting			
Tuinaanleg/bestrating	X		
Beplanting	X		
Tuin - Verlichting/installaties			
Buitenverlichting	X		
Tuin - Overig			
Overige tuin, te weten			
- (sier)hek	X		

OVER ONS



Welkom bij Van Nunen Makelaars. Wij zijn Mark en Sanne van Nunen, woning- en bedrijfsmakelaars.

Wij zijn een echt familiebedrijf met een nuchtere aanpak. Een woning of bedrijfspand verkopen of verhuren is niet niks. Daarom nemen we de tijd voor je. Wij zijn een klein familiebedrijf waar je geen nummer bent. Geen strakke pakken of ingewikkelde vaktermen, maar heldere taal en korte lijnen. Wij geloven dat een betrouwbare makelaar luistert, meedenkt en gewoon doet wat is afgesproken.

Je krijgt bij ons altijd eerlijk advies, gebaseerd op de lokale markt. We zeggen het ook eerlijk als iets niet slim is, dat is gewoon goed advies. Zo weet je precies waar je aan toe bent en behoud jij de rust en regie. Neem gerust contact op voor een vrijblijvende kennismaking met ons.

Welkom bij Van Nunen Makelaars

Wij helpen je graag met:

- Verkoop
- Verhuur
- Taxaties
- Nieuwbouw
- Aankoop
- Vastgoedadvies
- Gratis waardebepaling
- Zoekopdracht



VAN NUNEN

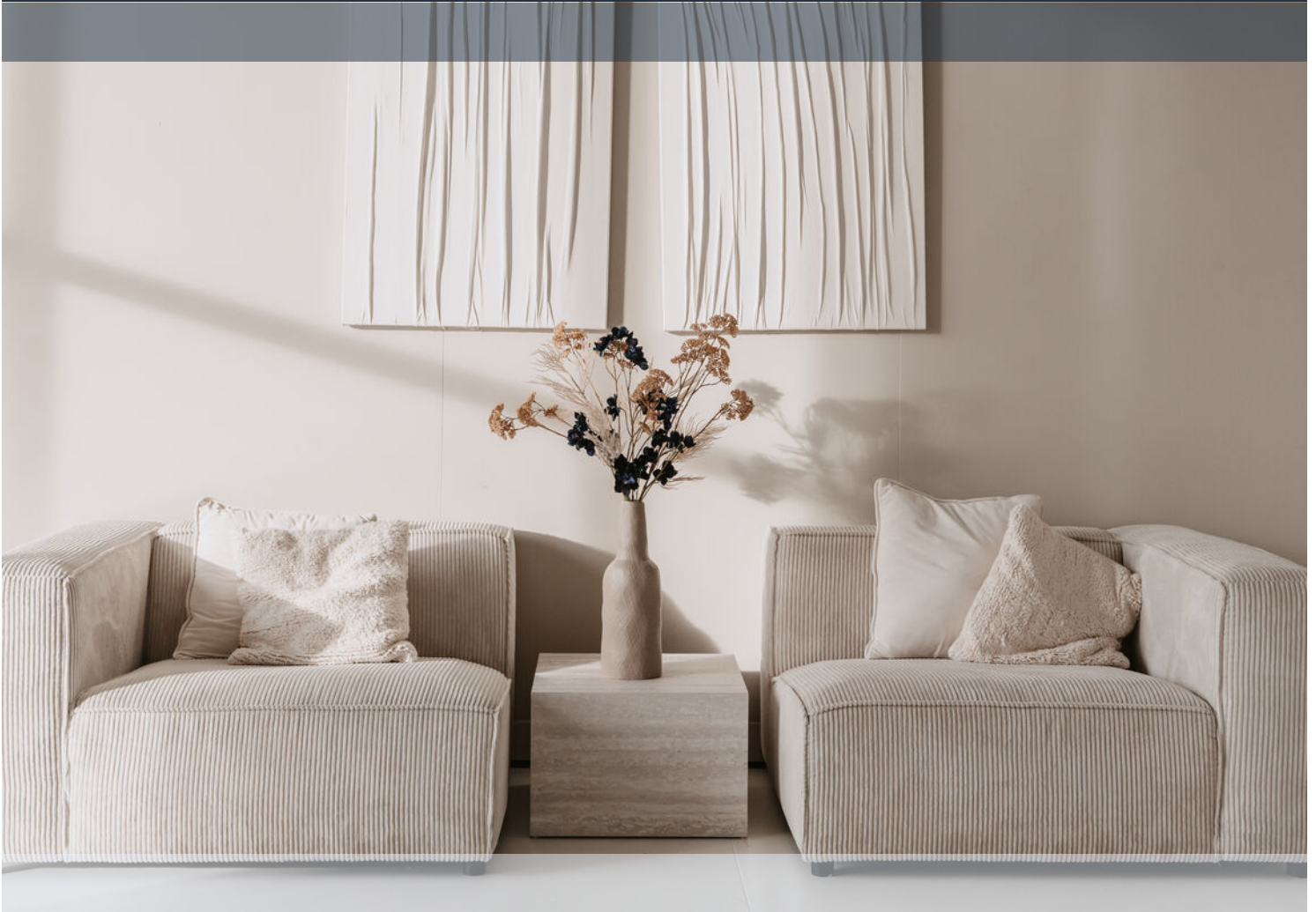
MAKELAARS





VAN NUNEN

MAKELAARS



VAN NUNEN MAKELAARS

Van Eupenlaan 2 | 5421 CP Gemert

vannunenmakelaars.nl | info@vannunenmakelaars.nl | 0492 - 792 702

