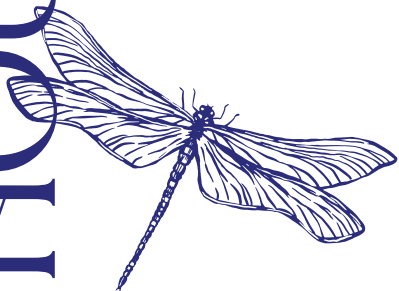


INHOUD



04 EEN THUIS
VOOR
IEDEREEN

06 DE PAREL
VAN DE
WIJK

08 EEN WOONLOCATIE
DIE ZOVEEL
MEER BIEDT DAN
ALLEEN WONEN

10 KOM
THUIS IN
WATERWIJK

12 DE START
VAN EEN
SPETTEREND
LEVEN

15 RIVA:
EXCLUSIEF WONEN
AAN HET WATER

17 VERDIEPINGS-
OVERZICHTEN

20 RIVA SELECT
ELEGANT WONEN,
COMPACT EN
COMPLEET.

26 RIVA MODÈLE
MEER RUIMTE, MEER
MOGELIJKHEDEN,
MEER WOONGENOT.

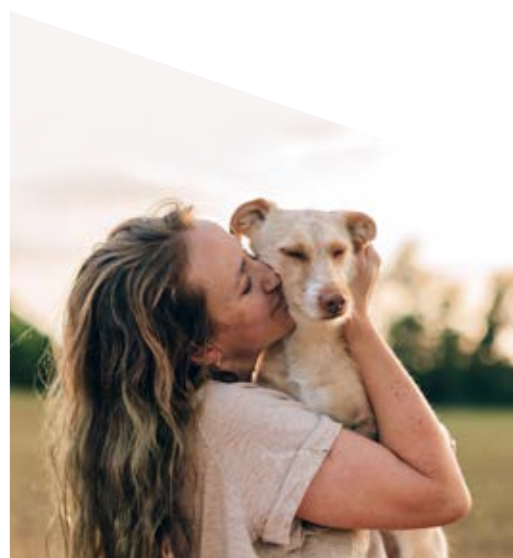
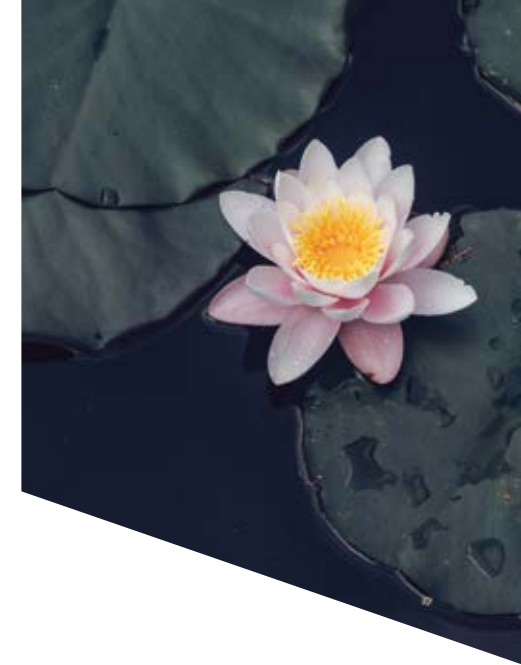
50 RIVA GRANDE
VOOR WIE NIET
KLEINER WIL
WONEN, MAAR
VERFIJNDER.

54 RIVA PANORAMA
DE KROON OP
RIVA. EN EEN
ODE AAN JOUW
WOONGELUK.

62 ZEER
ENERGIEZUINIG
WONEN

64 KEUKEN EN
SANITAIR

66 ONTWIKKELING
EN REALISATIE



EEN THUIS VOOR IEDEREEN.

Wat de dag je ook brengt, in Waterwijk kom je spetterend thuis! Dit is straks dé ideale plek om thuis te komen na een dag werken en te genieten samen met familie, burens en vrienden. In Bergschenhoek ontwikkelen en realiseren we Spetterend Wonen in Waterwijk. Een nieuwbouwwijk met een waterrijk karakter op een steenworp afstand van Rotterdam. Speels, groen en uitnodigend. Een plek waar iedereen onbezorgd en relaxed kan wonen. In een dorps setting, goed bereikbaar en met alle stadse voorzieningen dichtbij.

SPETTEREND WONEN

Zorgeloos genieten van je ruimtelijke woning die van alle gemakken is voorzien. Koel in de zomer, warm in de winter. Welke woning je ook kiest: ze voldoen aan de modernste eisen als het gaat om energie en comfort. Een plek die bij je past en waar je spetterend thuiskomt, elke dag weer.

SPETTERENDE VOORZIENINGEN

Nog snel een boodschap doen, naar de sportschool na een dag werken, de kinderen uit school halen, bijkletsen met vrienden op het terras of 's avonds een hardlooperondje in het centrale wijkpark. De gebiedsontwikkeling Wilderszijde heeft bewoners van Spetterend Wonen straks ontzettend veel te bieden. Van sport en spel tot ontspanning. Voor jong en oud.

SPETTEREND SPELEN

Libellen spotten in de rietkragen, verstoppertje spelen op de oevers, balanceren op boomstammen in de natuurspeeltuin, steppen in het park en visjes kijken vanaf de vlonder; Spetterend Wonen is de droom van ieder kind. In deze natuurvriendelijke omgeving kunnen kinderen de wereld onbezorgd verkennen en ontdekken. Iedere dag dikke pret.



SPETTERENDE OMGEVING

Afspreken met vrienden in de stad? Of flink shoppen? Rotterdam ligt om de hoek en ook Delft, Den Haag en Zoetermeer zijn dichtbij. Sportplezier vind je bij bijvoorbeeld Sporthal Het Berghonk, Zwembad De Windas en Hockeyclub Rotterdam. Ook de rust zoek je snel op – zonder de auto te pakken – in het Annie M.G. Schmidtpark, Park de Polder, de Bergse Plas, de Tuin van Floddertje, Plaswijckpark en de Groenzoom.



SPETTEREND LEVEN

Wat de dag je ook brengt, in Spetterend Wonen in Waterwijk kom je echt thuis. Een heerlijke natuurinclusieve woonomgeving waar je maximaal kunt genieten van alles wat het leven en de natuur je te bieden heeft. Een ideale wijk om in op te groeien en waar je onbezorgd, opgewekt en bewust kunt leven. Samen met je familie, vrienden en burens.

DE PAREL VAN DE WIJK.

Wat van Spetterend Wonen in Waterwijk een bijzondere woonlocatie maakt, is de beleving van het water. Elke straat is op eigen wijze verbonden met water, door de sloten, waterpleinen en wadi's in het plan. Via karakteristieke steigers, houten vlonders, ecologische oevers, toegankelijke bruggen en bloemrijke waterkanten. Spetterend Wonen wordt een natuurvriendelijke woonomgeving, die uitnodigt om te bewegen en eropuit te gaan. Spetterend Wonen in Waterwijk krijgt een dorpse sfeer, met het gemak van stadse voorzieningen dichtbij. De centrale ligging zorgt voor veel woonplezier in Bergschenhoek, vlak bij de gemeentegrens van Lansingerland en Rotterdam.

Spetterend Wonen is een onderdeel van de gebiedsontwikkeling Wilderszijde. Dit is de plek waar bewoners elkaar straks als vanzelf ontmoeten. Op uitnodigende bankjes, bij sporttoestellen in het centrale wijkpark en langs het water. Ook komen er creatieve speelplekken voor kinderen, basisscholen, een sporthal, tandartsen, kinderdagverblijven, huisartsen, een sociaal-cultureel ontmoetingscentrum, welzijnsorganisaties en middelbare scholen. Uitstekend bereikbaar, nabij uitvalswegen en dicht bij de metro en de bushalte.



WATERWIJK

EEN WOON- LOCATIE DIE ZOVEEL MEER BIJDT DAN ALLEEN WONEN.

**SPETTERENDE SPEELPARADIJZEN**

Het nabijgelegen Annie M.G. Schmidtpark is een levendig, groen stadspark met zwembad, voetbalveld, groot skatepark en natuurspeeleiland Tuin van Floddertje. Bijzonder is het gedenkbos met acht verschillende boomsoorten. Ook in Speeltuinen De Kievit in Berkel en Rodenrijs halen kinderen hun hart op. Van zwembaden, een trampoline en een speelweide tot een kinderboerderij en een kabelbaan; er is van alles te beleven. In no time sta je in Plaswijckpark, in het Rotterdamse Hillegersberg-Schiebroek. De leukste bestemming voor het hele gezin, ook als de zon niet schijnt.

OP DE FIETS NAAR SCHOOL

Lopend of op de fiets naar school; dat kan als je woont in Spetterend Wonen in Waterwijk. In Wilderszijde komen twee nieuwe basisscholen, maar in Bergschenhoek en in Berkel en Rodenrijs zijn al veel basisscholen te vinden. Van de katholieke basisschool Pius X en de openbare basisschool de Vuurvogel tot CBS Prins Johan Friso. Ook voor middelbare scholieren is er keuze genoeg. Aan de rand van Wilderszijde liggen bijvoorbeeld het Melanchthon en daltonschool Wolfert Lyceum.

SPORTEN VOOR JONG EN OUDER

In de gemeente Lansingerland geniet iedereen van sport en spel. Dankzij het rijke verenigingsleven met toegankelijk sportaanbod ontdekken kinderen hun talenten in gymzalen, zwembaden en op de sportvelden. Mooie plekken waar ook buurtbewoners elkaar ontmoeten. Van voetbal, honkbal, dansen en zwemmen tot tennis, softbal, judo en fitness; in Bergschenhoek, Berkel en Rodenrijs én zeker ook in Rotterdam vind je een brede selectie verenigingen en clubs.

BELEEF DE NATUUR

Vanuit Spetterend Wonen trek je er gemakkelijk op uit om de natuur te beleven. Zo vind je aan de oostkant van Waterwijk Park de Polder, dat een weerspiegeling is van het oorspronkelijke polderlandschap met zijn unieke planten en bloemen. Het naastgelegen fietspad – het zogenoemde wilgenlaantje – sluit straks aan op het Polderpad, een groene fietsroute tussen de rivieren de Schie en de Rotte. Via deze route ben je zo in het Lage Bergse Bos – geliefd bij wandelaars – en het Hoge Bergse Bos, een trekpleister voor actieve sportbeoefenaars. In natuur- en recreatiegebied de Groenzoom is het heerlijk wandelen en vogels spotten.

CULINAIR GENIETEN

Gezellig uit eten? In Berkel en Rodenrijs en Bergschenhoek zijn volop restaurants en cafés te vinden. Geniet bij Muller&Co in Berkel en Rodenrijs van een met liefde bereid diner. Of kies voor de verfijnde keuken van Lake House Rotterdam aan de rand van het Lage Bergse Bos. Liefhebber van shared dining of lekkere cocktails? Bezoek dan Josh & Juuls Foodbar. Voor de borrel ga je naar restaurant en wijnbar FERRO of geniet op het terras van Het Polderhuis van huisgemaakte lekkernij en een kop koffie.

MET 10 MINUTEN IN ROTTERDAM

Waar je ook werkt, Spetterend Wonen ligt heel centraal. Je bent zo in Rotterdam, Delft, Den Haag en Zoetermeer. Via uitvalswegen als de N472 en N209 zit je snel op de A12, A13 en A16. Liever met het openbaar vervoer? Op minder dan 1 kilometer ligt metrostation Rodenrijs. Met deze RandstadRail sta je binnen 10 minuten in Rotterdam en na 29 minuten op Den Haag Centraal. En ook de bushaltes liggen om de hoek. Zelfs het vliegveld Rotterdam The Hague Airport is nabij gelegen en bevindt zich op slechts 10 minuten rijden, kortom the sky is the limit met een thuis in Spetterend Wonen!

KOM THUIS IN WATERWIJK.

BELEEF HET WATER ELKE DAG

De beleving van het water maakt Spetterend Wonen bijzonder. Elke straat staat op unieke wijze in verbinding met het water. Via houten vlonders, karakteristieke bruggen en ecologische oevers. De groene woonomgeving nodigt uit om te spelen, te wandelen en te sporten. Ontmoetingen aan het water vinden als vanzelf plaats.

ZEER ENERGIEZUINIG WONEN

Spetterend Wonen in Waterwijk maakt deel uit van de ambitieuze gebiedsontwikkeling Wilderszijde in de gemeente Lansingerland. Wilderszijde bestaat uit drie verschillende deelgebieden: Groenwijk, Waterwijk en Polderwijk. In totaal komen er circa 2.700 zeer energiezuinige en comfortabele woningen in een groene, waterrijke en veelzijdige woonomgeving. Deze zullen Bergschenhoek de komende jaren een geheel nieuw gezicht geven.

VERRASSENDE ARCHITECTUUR

De woningontwerpen komen van de hand van verschillende gerenommeerde architecten zoals Steenhuis Bukman Architecten, 4D Architecten en KuiperCompagnons. Er ontstaat in hoogte, vorm en uitstraling een afwisselend straatbeeld. Met een mix van platte daken en/of kappen, metselwerk

alsmede hout, lichte aardse tinten en robuust en verfijnd. Elk blok is herkenbaar, bijvoorbeeld door de verspringende dakranden, wisselend kleurgebruik, variatie in gevelopeningen en geschakeerd metselwerk. Daarnaast zijn de woningen natuurinclusief ontworpen, met oog voor de biodiversiteit.



RECREËREN

1. Bergsche Voorplassen
2. Bergse Plassen
3. Lage Bergse Bos
4. Hoge Bergse Bos
5. Annie M.G. Schmidtpark
6. De Leeuwenkuil
7. Park de Polder

OV

1. Anthuriumweg
2. Offenbachplantsoen
3. Rubenslaan
4. Rodenrijs
5. Westpolder
6. Pijnacker Zuid
7. Berkelseweg
8. Boterdorpseweg
9. Koegelwieckplantsoen

SPORT

1. Sportpark
2. Oostmeerhal
3. Sporthal de Ackers
4. Sporthal Het Berghonk
5. Outdoor Valley
6. Golfbaan De Hooge Rotterdamse
7. Sportpark Duivesteyn
8. HCR
9. Lawn Tennis Club (LTC) Plaswijck '62
10. Sporthoekpad
11. Basic Fit
12. Zwembad De Windas
13. Urban sportpark
14. Sportschool Mylife
15. Sporthal De Zijde

ONDERWIJS

1. Wolfert Lansing
2. De Regenboog
3. Treehouse
4. Wolfert Lyceum Bergschenhoek Melanchthon Bergschenhoek
5. Willibrord
6. De Acker Groenehoek
7. Pius X
8. Vuurvogel Boterdorp

SPELEN

1. Speeltuin de Kievit
2. Tuin van Floddertje
3. Plaswijckpark
4. Speelpolder Bergse Vallei

HORECA

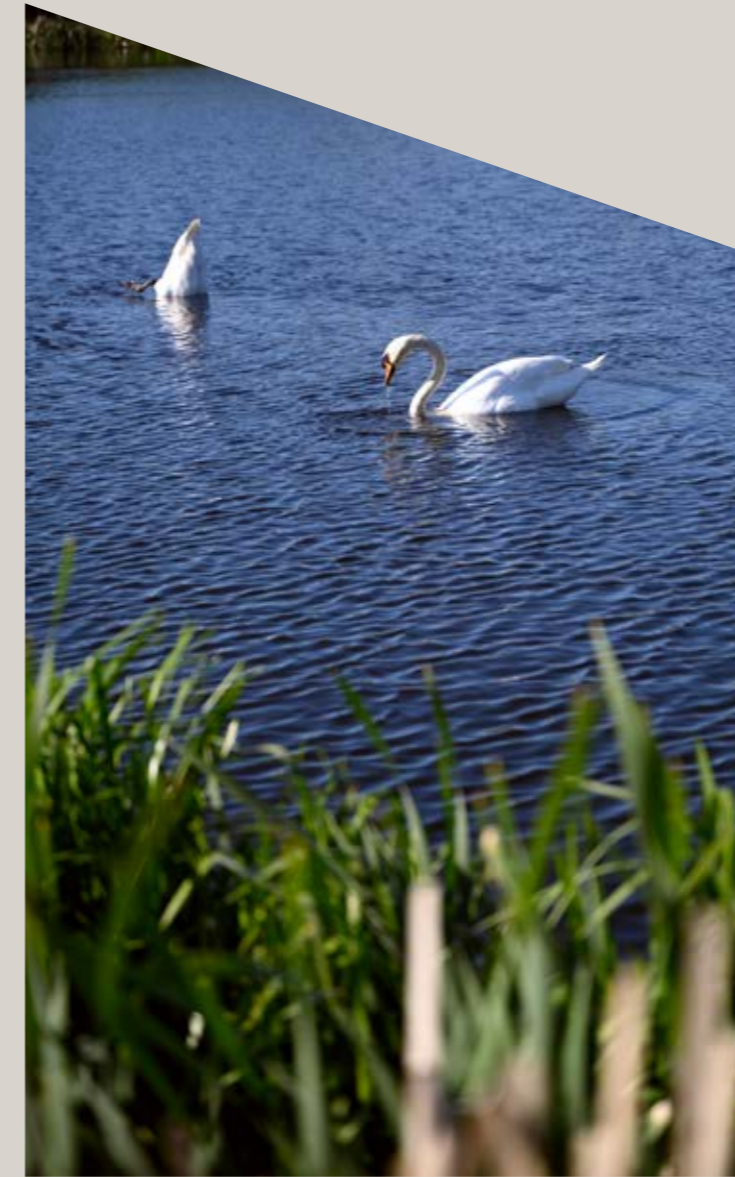
1. De Gouden Snor
2. Lust
3. Rijntje
4. Juffrouw van Zanten La Salute Abrazzo Gauchos aan de Plas
5. De Prins Van Terbregge
6. Familierestaurant Bergsche Plas
7. Lake House
8. Restaurant "de Lindehoeve"
9. Bon Chef Josh & Jules
10. The Naked Fish Muller & CO
11. Edelweiss Ferro
12. Pasto

DE START VAN EEN SPETTEREND LEVEN.

- 1 Fase
- Speelpassage / watertrap
- Verblijfsplek
- Avontuurlijke Wilderszijde route



Fase 1: 54 grondgebonden woningen Fase 2: 26 grondgebonden woningen Fase 3A: 32 appartementen 3B: 27 appartementen Fase 3C: 28 appartementen Fase 4: 20 grondgebonden woningen Fase 5: 7 patiobungalows RIVA: 23 luxe appartementen



Spetterend Wonen in Waterwijk is een toegankelijk nieuwbouwproject met ruim 500 zeer energiezuinige woningen en appartementen. Zowel koop als huur, in verschillende grootten en prijsklassen. De ontwikkeling en realisatie van het gevarieerde woningaanbod van rijwoningen, appartementen, herenhuizen, patiobungalows, half vrijstaande en vrijstaande villa's vindt in meerdere fases plaats.



RIVA. EXCLUSIEF WONEN AAN HET WATER.

WAAR LUXE EN UITZICHT SAMENKOMEN.

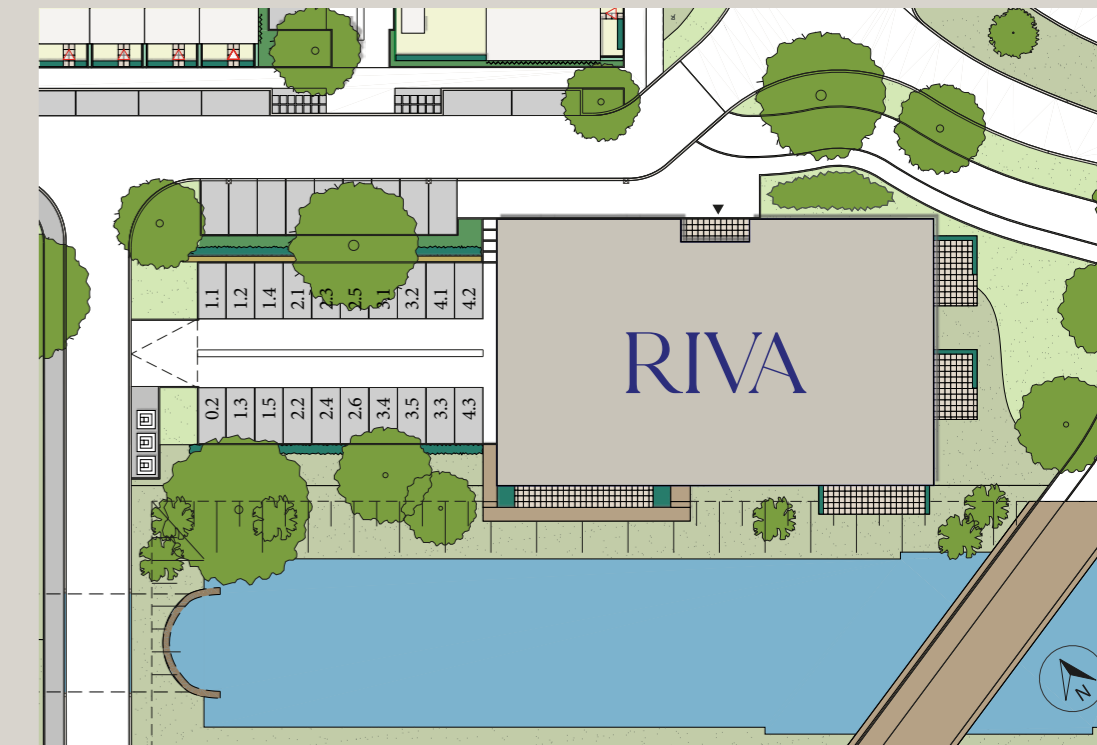
Je wordt wakker met het zonlicht dat over het water speelt. Eén blik naar buiten en je weet: dit is bijzonder. RIVA. Exclusief wonen, precies zoals jij het voor je ziet – met rust, ruimte en raffinement.

Aan de rand van Waterwijk, omarmd door groen en grenzend aan het water, ligt RIVA. Een appartementengebouw met allure. Slechts 23 appartementen, elk met een eigen karakter, luxe afgewerkt en ontworpen met oog voor rust, ruimte en raffinement.

Met woonoppervlakken van 91 tot 164 m², royale buitenruimtes en hoogwaardige afwerkingen. RIVA combineert stijlvolle klasse met eigentijds comfort en duurzaam woongenot. Hier geniet je van verfijnde details als een badkamer en suite, ruime bergingen,

een separaat toilet en – waar van toepassing – een eigen parkeerplaats. De eigentijdse architectuur is een stijlvolle toevoeging aan de wijk én een statement voor wie er woont.

RIVA – Welkom thuis aan het water.

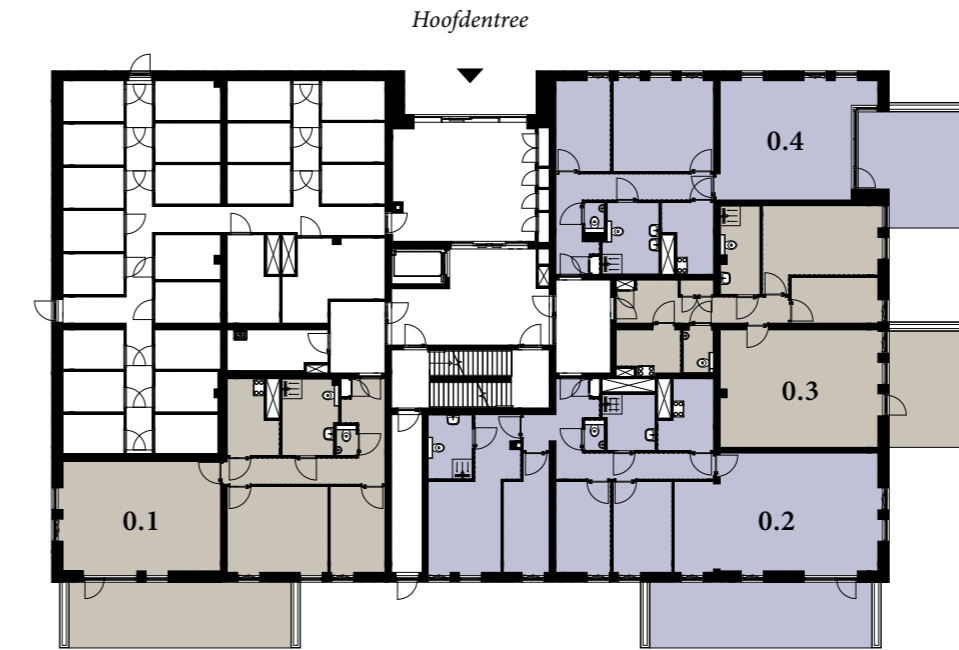


HOOFD ENTREE



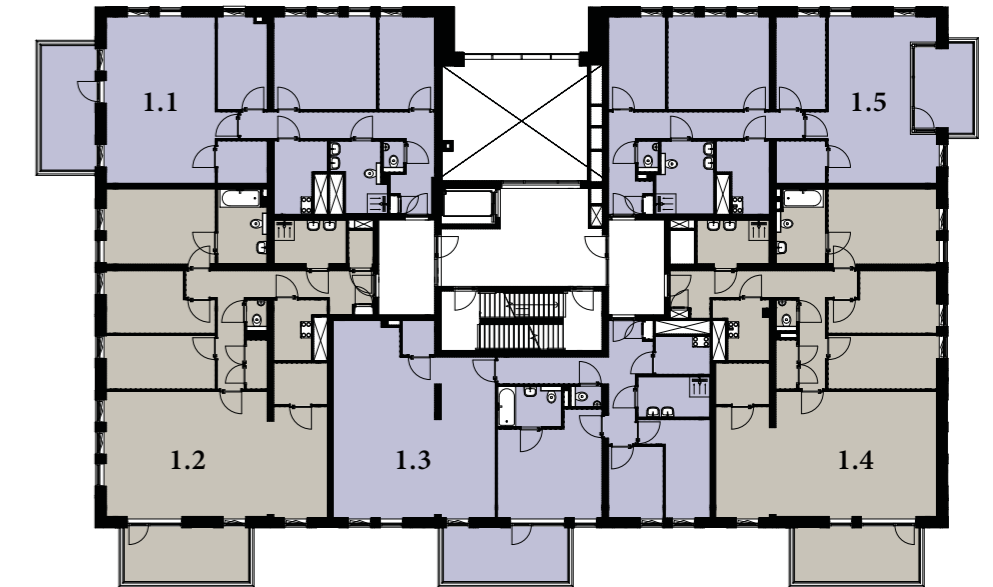
Exterieur impressie
Hoofdentree

VERDIEPINGS OVERZICHTEN



BEGANE GROND / EERSTE WOONLAAG

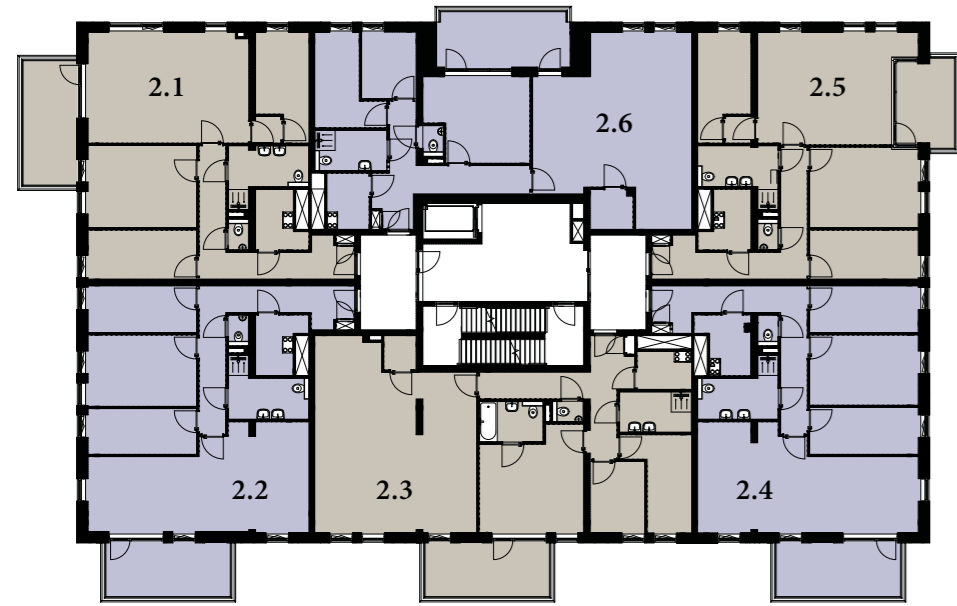
Waterzijde



EERSTE VERDIEPING / TWEDE WOONLAAG

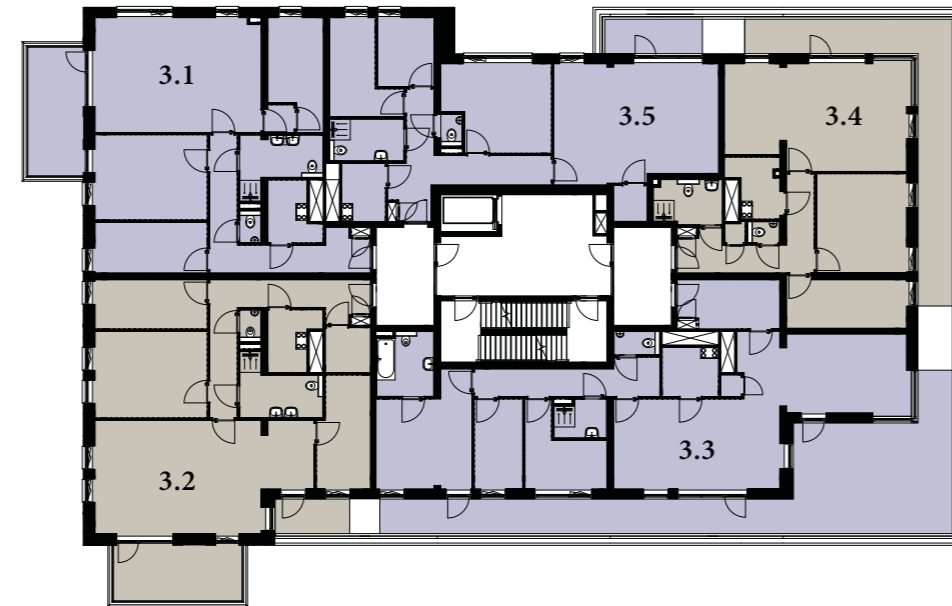
Waterzijde





TWEEDE VERDIEPING / DERDE WOONLAAG

Waterzijde



DERDE VERDIEPING / VIERDE WOONLAAG

Waterzijde



VIERDE VERDIEPING / VIJFDE WOONLAAG

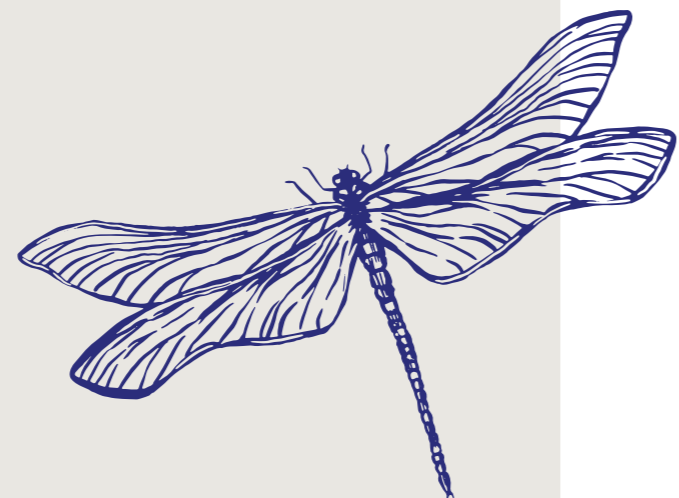
Waterzijde



Exterieur impressie
Waterzijde

RIVA SELECT

ELEGANT WONEN, COMPACT EN COMPLEET.



Soms heb je niet veel kamers nodig, maar wél veel leefruimte. De vier 3-kamerappartementen van RIVA Select zijn royaal, licht en slim ingedeeld. Je woont overzichtelijk én in stijl.

De woonkamer met open keuken vormt het kloppend hart, met prachtig uitzicht op groen of water. Of je nu kiest voor een zonnig terras of een royaal balkon, de buitenruimte van jouw woning is altijd gericht op het zuidoosten of zuidwesten. Dat betekent: ontwaken met de eerste zonnestralen en de dag afsluiten in het zachte licht van de avondzon. Een ideale plek voor een rustige ochtend met een kop koffie of een ontspannen moment met een glas wijn, terwijl de avondzon langzaam valt.

De twee slaapkamers zijn ruim opgezet, de badkamer is compleet ingericht, en elk appartement beschikt over een separaat tweede toilet.

EEN SUBTIEL VLEUGJE LUXE

Appartement 0.1 springt eruit door een bijzonder detail: een ruime inloopkast in de master bedroom. Een slimme en stijlvolle toevoeging voor wie waarde hecht aan extra comfort.

IN HET KORT

- 3-kamerappartement | 91 – 100 m²
- Woonkamer met open keuken tot 39 m²
- Balkon of terras van 20 – 33 m² (zuidoosten of zuidwesten)
- Badkamer compleet ingericht en een separaat tweede toilet
- Gelegen op begane grond of derde verdieping
- (Privé)parkeerplaats en berging (niet voor elk appartement van toepassing)
- Zeer energiezuinig: voorzien van warmtepomp en zonnepanelen



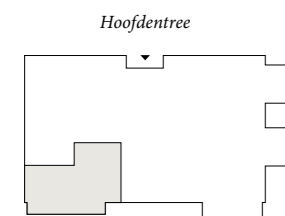
Exterieur impressie
Terrassen derde en vierde verdieping

BNR. 0.1

Begane grond / 1^e woonlaag
Schaal 1:100

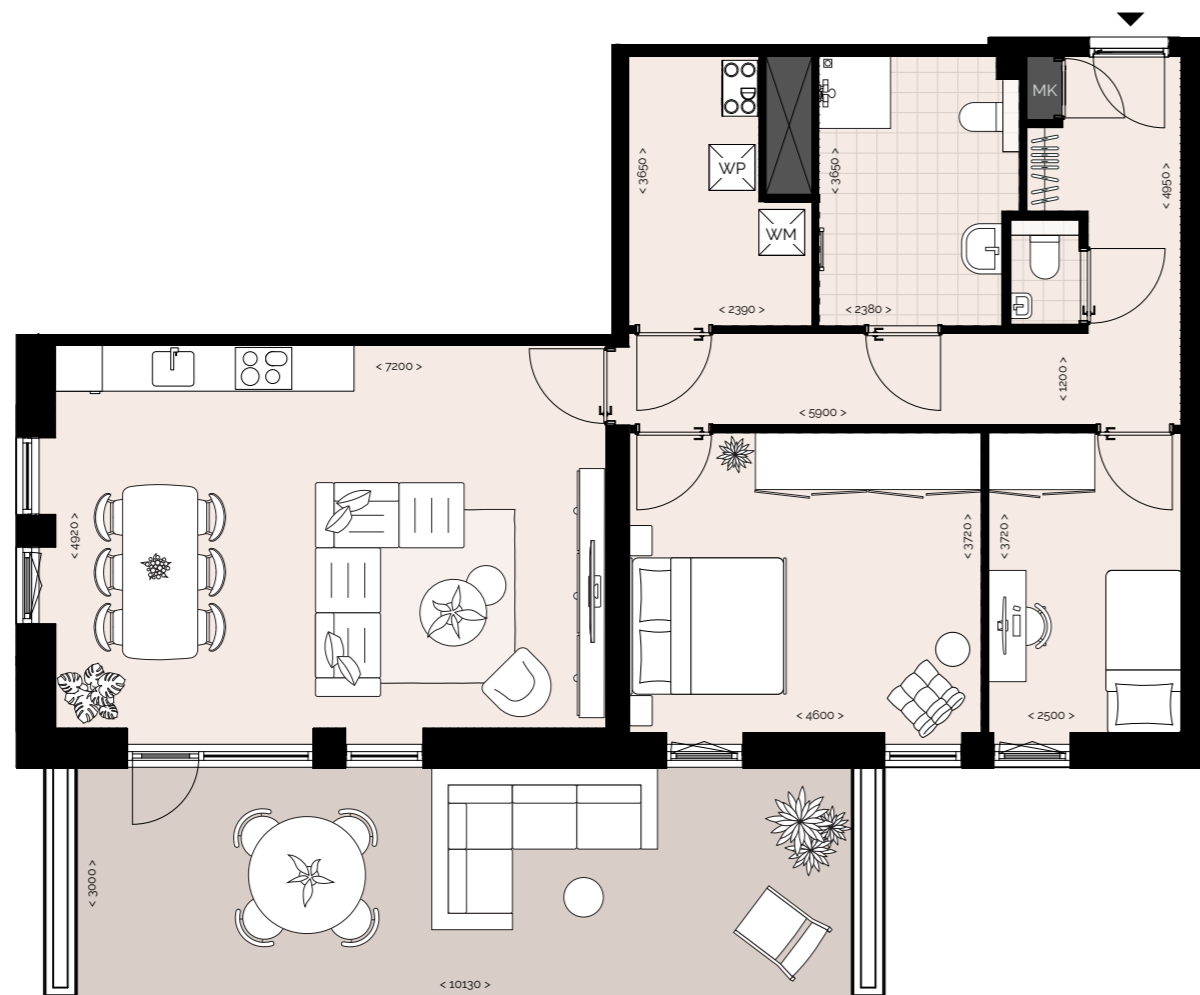
Woonkamer en keuken: 36 m²
Master bedroom: 18 m²
Slaapkamer 2: 10 m²
Badkamer: 9 m²
Technische ruimte: 7 m²

Terras: 31 m²
Oriëntatie: zuidwest



Waterzijde

Alle maten en oppervlaktes zijn circa maten.

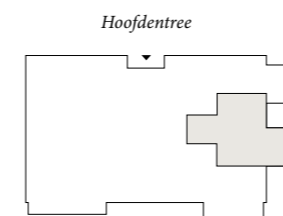


BNR. 0.3

Begane grond / 1^e woonlaag
Schaal 1:100

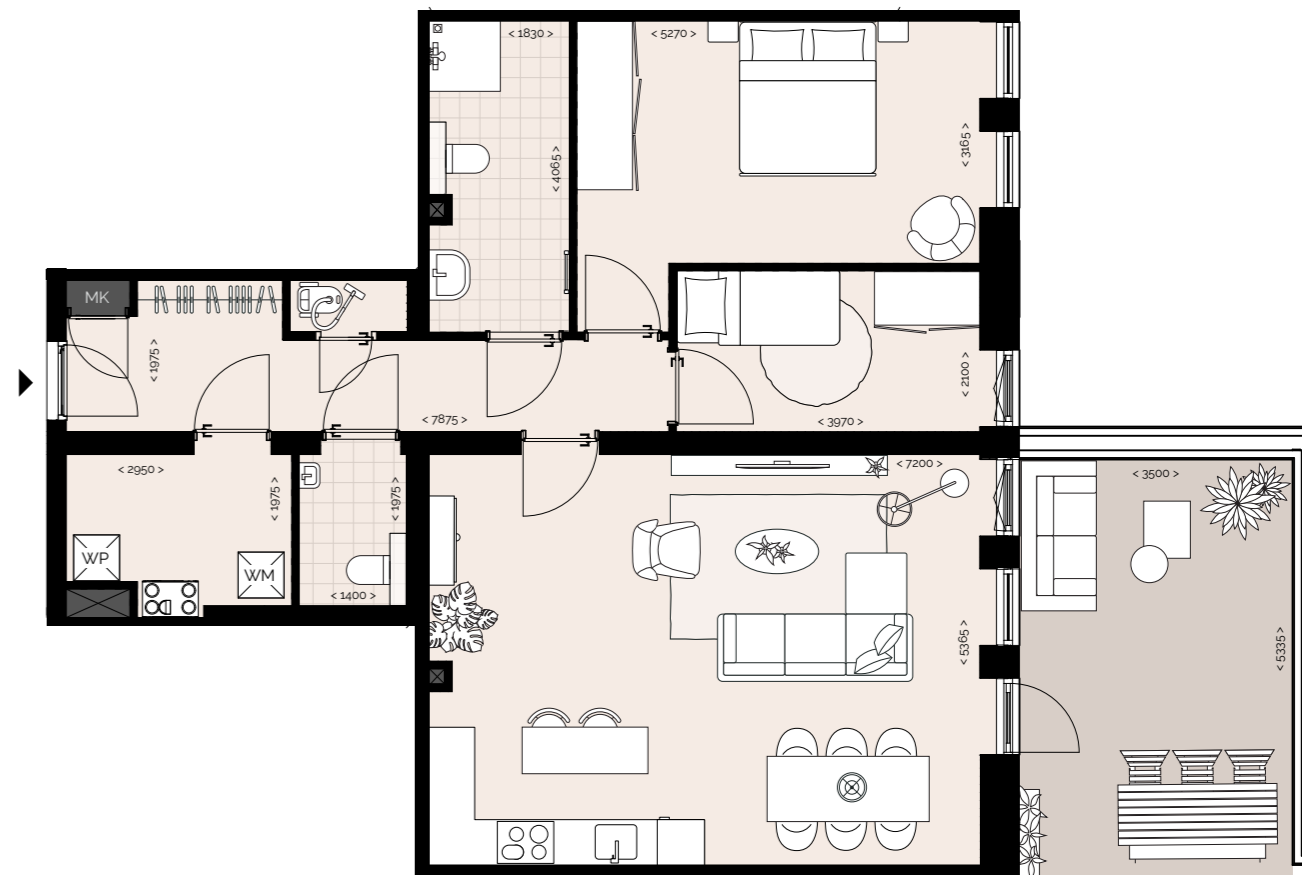
Woonkamer en keuken: 39 m²
Master bedroom: 18 m²
Slaapkamer 2: 8 m²
Badkamer: 7 m²
Technische ruimte: 6 m²

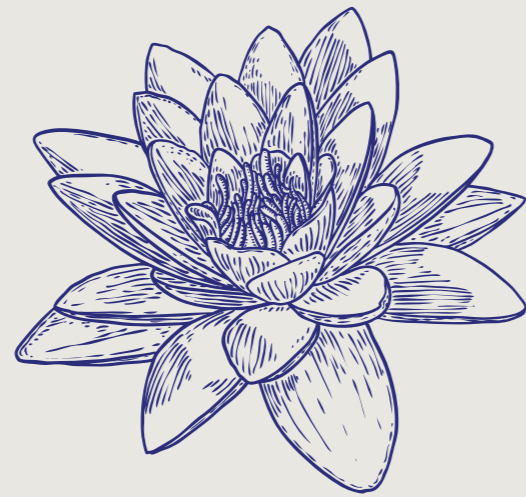
Terras: 20 m²
Oriëntatie: zuidoost



Waterzijde

Alle maten en oppervlaktes zijn circa maten.





RIVA, MODELE

**MEER RUIMTE. MEER VRIJHEID.
MEER WOONGENOT.**

Een extra kamer opent de deur naar nieuwe dromen. Misschien wordt het jouw atelier met uitzicht op de singel. Een serene thuiswerkplek of een comfortabele logeerkamer voor kleinkinderen of vrienden die blijven plakken na een avond vol verhalen of een goed glas wijn op het terras.

De 4-kamerappartementen van RIVA bieden je de vrijheid om je leven precies zo in te richten zoals jij wilt. Met stijl, comfort en ruimte in overvloed. Met maar liefst 15 appartementen in 9 verschillende types is er een passende indeling voor elke levensstijl. En welke variant je ook kiest, ze hebben allemaal één universeel kenmerk: royale afmetingen en een exclusieve uitstraling.

De verfijning zit hem in de details. Zo beschikt de helft van de appartementen over een praktische bijkeuken, ideaal voor extra opslag en huishoudelijk gemak en zo heeft elk 4-kamerappartement een tweede, separaat toilet – comfort dat al snel onmisbaar blijkt.

Vijf appartementen zijn voorzien van een stijlvolle badkamer en suite, waarmee je elke dag begint én eindigt met een vleugje luxe. En dan is er appartement 3.3, dat zich onderscheidt met een terras van maar liefst 66 m². Jouw privé buitenkamer op hoogte, met uitzicht op de stad én de natuur.

Wonen in RIVA Modèle betekent leven met ademruimte én de vrijheid om je woning volledig naar eigen wens in te vullen. Hier woon je royaal, licht en vrij – met alle ruimte om het leven op jouw manier te beleven.

UITGELICHT:

Echt luxe: kies voor appartement 1.2, 1.4, 2.3 of 3.3.

Deze appartementen combineren een woonkamer van meer dan 50 m² met een badkamer en suite én een bijkeuken of terras van 63 m².

IN HET KORT

- 4-kamerappartement | tot 144 m²
- Woonkamer en keuken tot 56 m²
- Balkon, loggia of terras van 10 – 67 m²
- Badkamer en suite (5x), bijkeuken (8x), separaat tweede toilet
- Gelegen op de 1^e t/m 4^e verdieping
- (Privé)parkeerplaats en berging (niet voor elk appartement van toepassing)
- Zeer energiezuinig: voorzien van warmtepomp en zonnepanelen

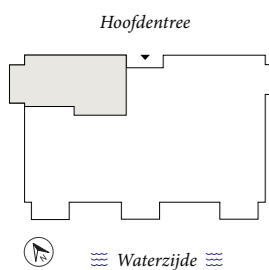
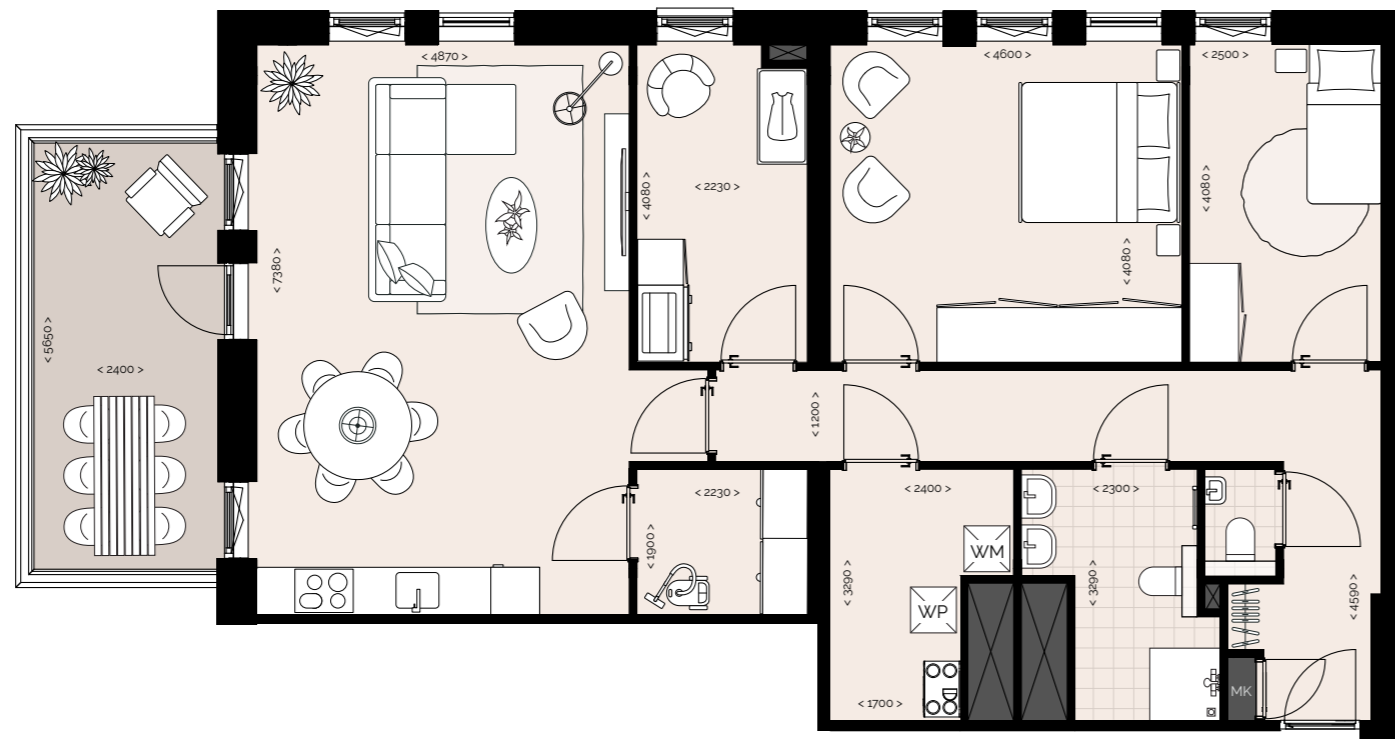


BNR. 1.1

1^e verdieping / 2^e woonlaag
Schaal 1:100

Woonkamer en keuken:	38 m ²
Bijkeuken:	4 m ²
Master bedroom:	19 m ²
Slaapkamer 2:	10 m ²
Slaapkamer 3:	9 m ²
Badkamer:	7 m ²
Technische ruimte:	7 m ²

Balkon: 14 m²
Oriëntatie: noordwest



Waterzijde

Alle maten en oppervlaktes zijn circa maten.



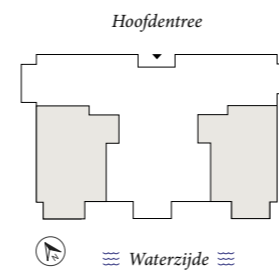
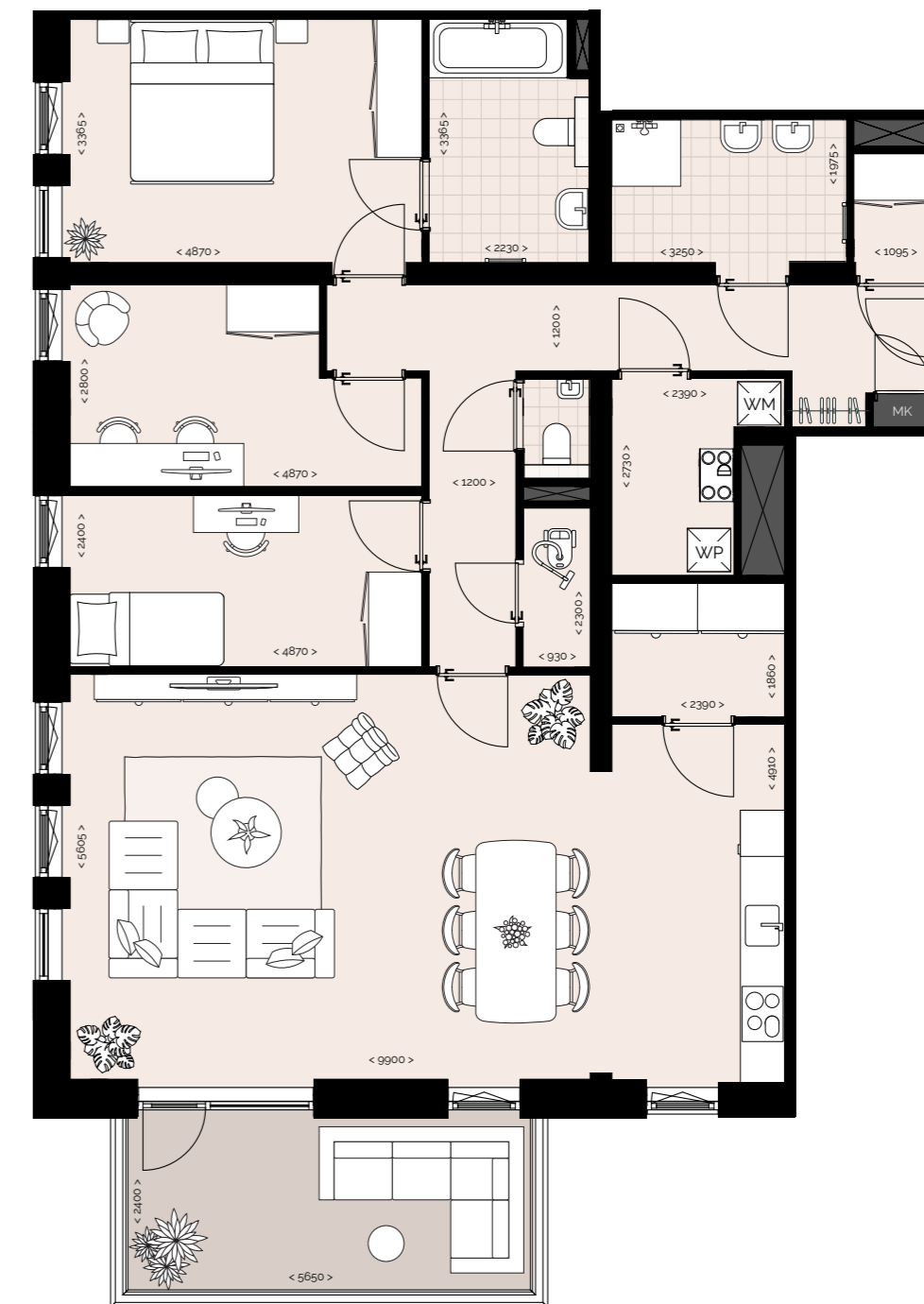
BNR. 1.2/1.4

Bnr. 1.2 is getekend, bnr. 1.4 is gespiegeld.

1^e verdieping / 2^e woonlaag
Schaal 1:100

Woonkamer en keuken:	54 m ²
Bijkeuken:	4 m ²
Master bedroom:	17 m ²
Badkamer en suite:	7 m ²
Slaapkamer 2:	12 m ²
Slaapkamer 3:	12 m ²
Badkamer:	7 m ²
Technische ruimte:	5 m ²

Balkon: 14 m²
Oriëntatie: zuidwest



Waterzijde

Alle maten en oppervlaktes zijn circa maten.



Interieur impressie bnr. 2.3

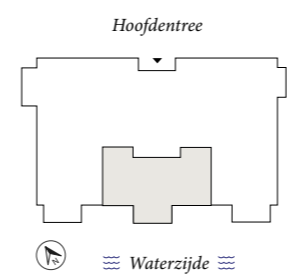


BNR. 1.3/2.3

1^e verdieping / 2^e woonlaag
2^e verdieping / 3^e woonlaag
Schaal 1:100

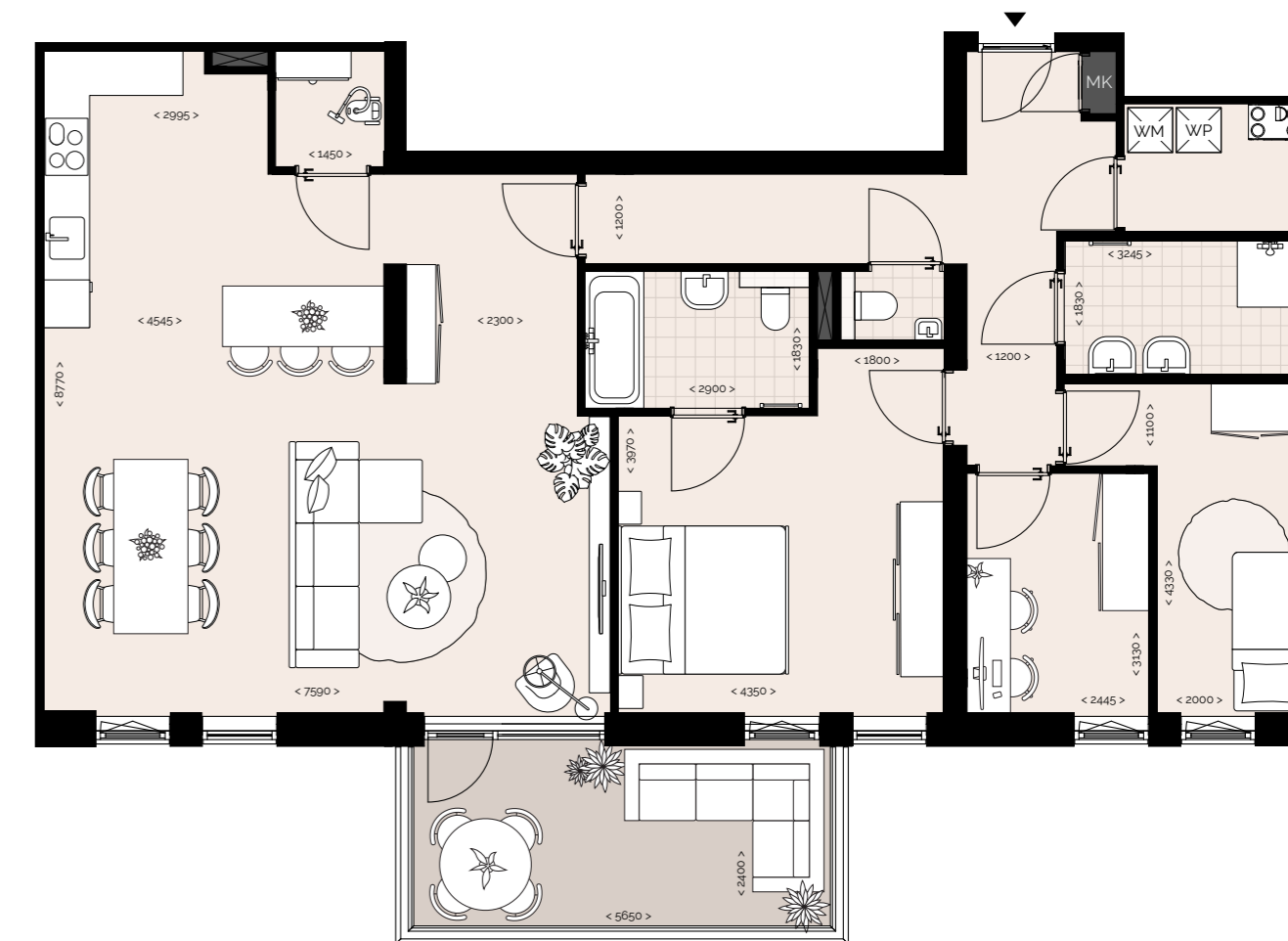
Woonkamer en keuken:	56 m ²
Bijkeuken:	4 m ²
Master bedroom:	20 m ²
Badkamer en suite:	5 m ²
Slaapkamer 2:	10 m ²
Slaapkamer 3:	8 m ²
Badkamer:	6 m ²
Technische ruimte:	4 m ²

Balkon: 14 m²
Oriëntatie: zuidwest



Alle maten en oppervlaktes zijn circa maten.

WOONOPPERVLAKTE:
144 M²

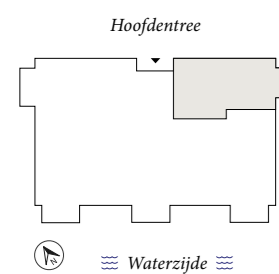


BNR. 1.5

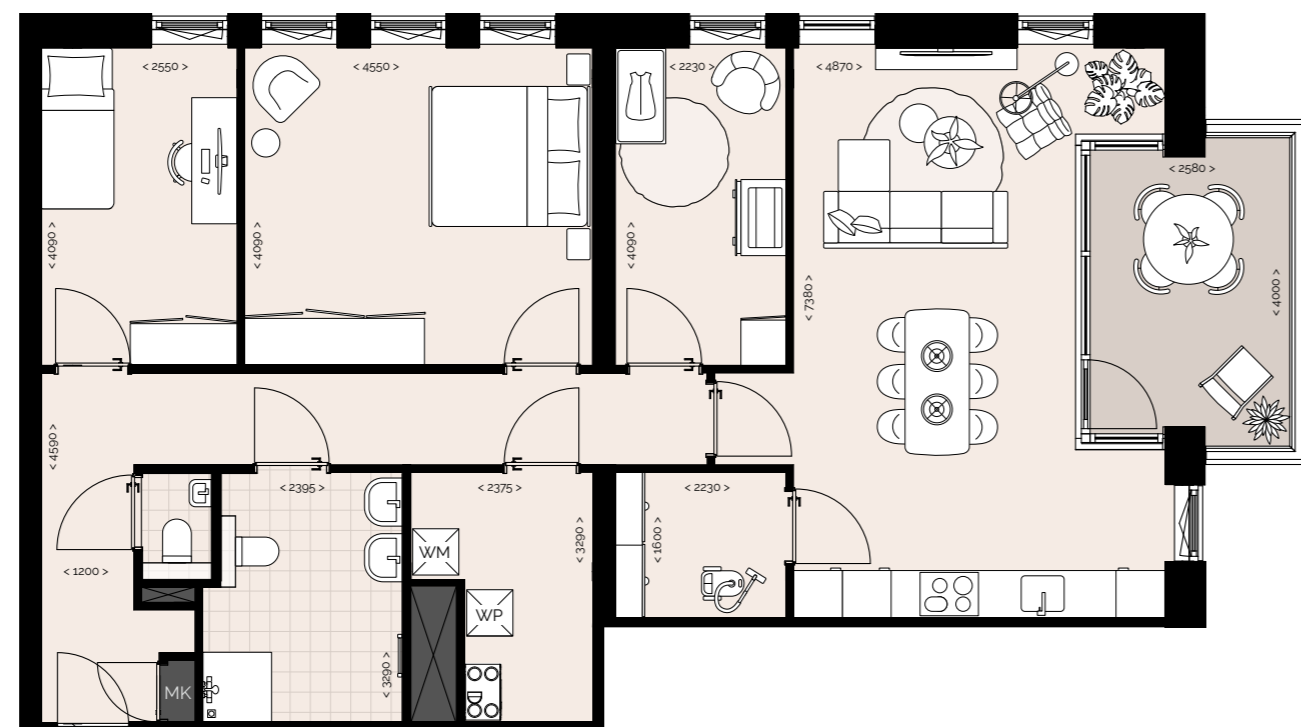
1^e verdieping / 2^e woonlaag
Schaal 1:100

Woonkamer en keuken:	32 m ²
Bijkeuken:	4 m ²
Master bedroom:	19 m ²
Slaapkamer 2:	11 m ²
Slaapkamer 3:	9 m ²
Badkamer:	8 m ²
Technische ruimte:	6 m ²

Loggia: 10 m²
Oriëntatie: zuidoost



Alle maten en oppervlaktes zijn circa maten.



WOONOPPERVLAKTE:
111 M²





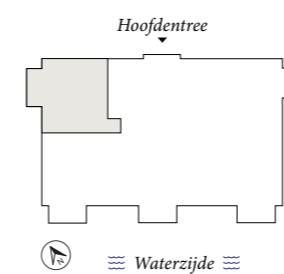
Interieur impressie bnr. 3.1

BNR. 2.1/3.1

2^e verdieping / 3^e woonlaag
3^e verdieping / 4^e woonlaag
Schaal 1:100

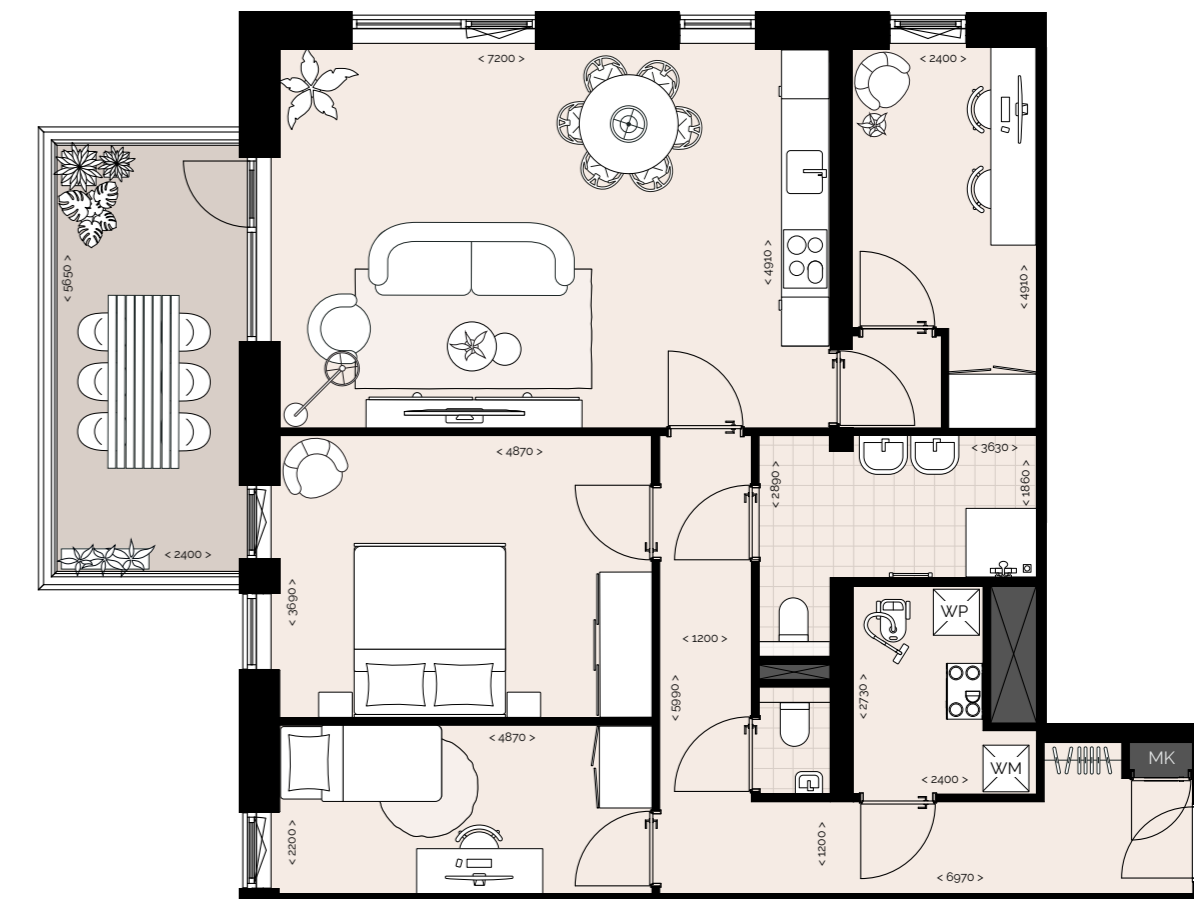
Woonkamer en keuken:	36 m ²
Master bedroom:	18 m ²
Slaapkamer 2:	11 m ²
Slaapkamer 3:	10 m ²
Badkamer:	7 m ²
Technische ruimte:	5 m ²

Balkon: 14 m²
Oriëntatie: noordwest



Alle maten en oppervlaktes zijn circa maten.

WOONOPPERVLAKTE:
110 M²

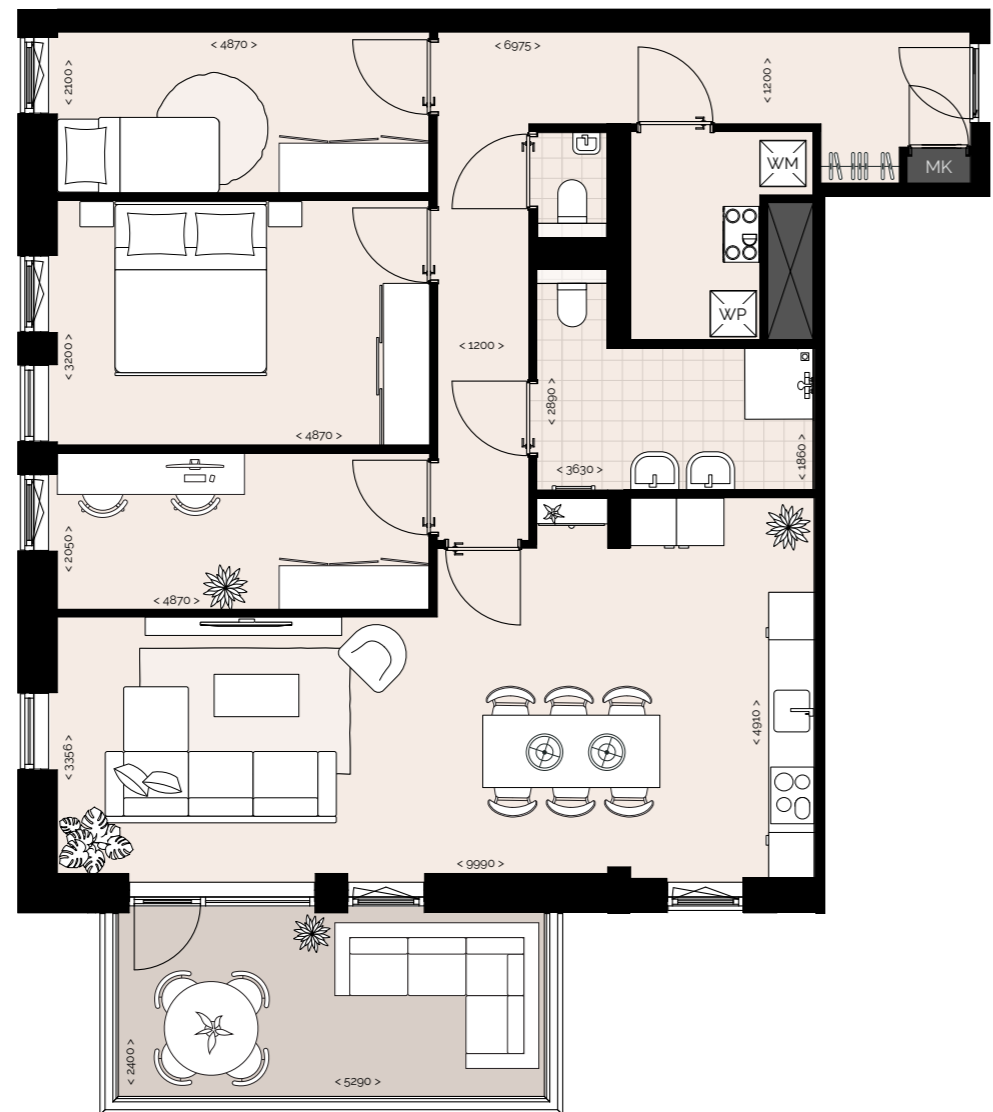


BNR. 2.2

2^e verdieping / 3^e woonlaag
Schaal 1:100

Woonkamer en keuken: 40 m²
Master bedroom: 16 m²
Slaapkamer 2: 10 m²
Slaapkamer 3: 10 m²
Badkamer: 8 m²
Technische ruimte: 5 m²

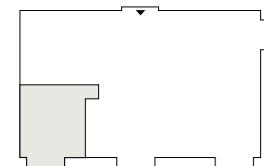
Balkon: 14 m²
Oriëntatie: zuidwest



WOONOPPERVLAKTE:
111 M²



Hoofdentree



Waterzijde

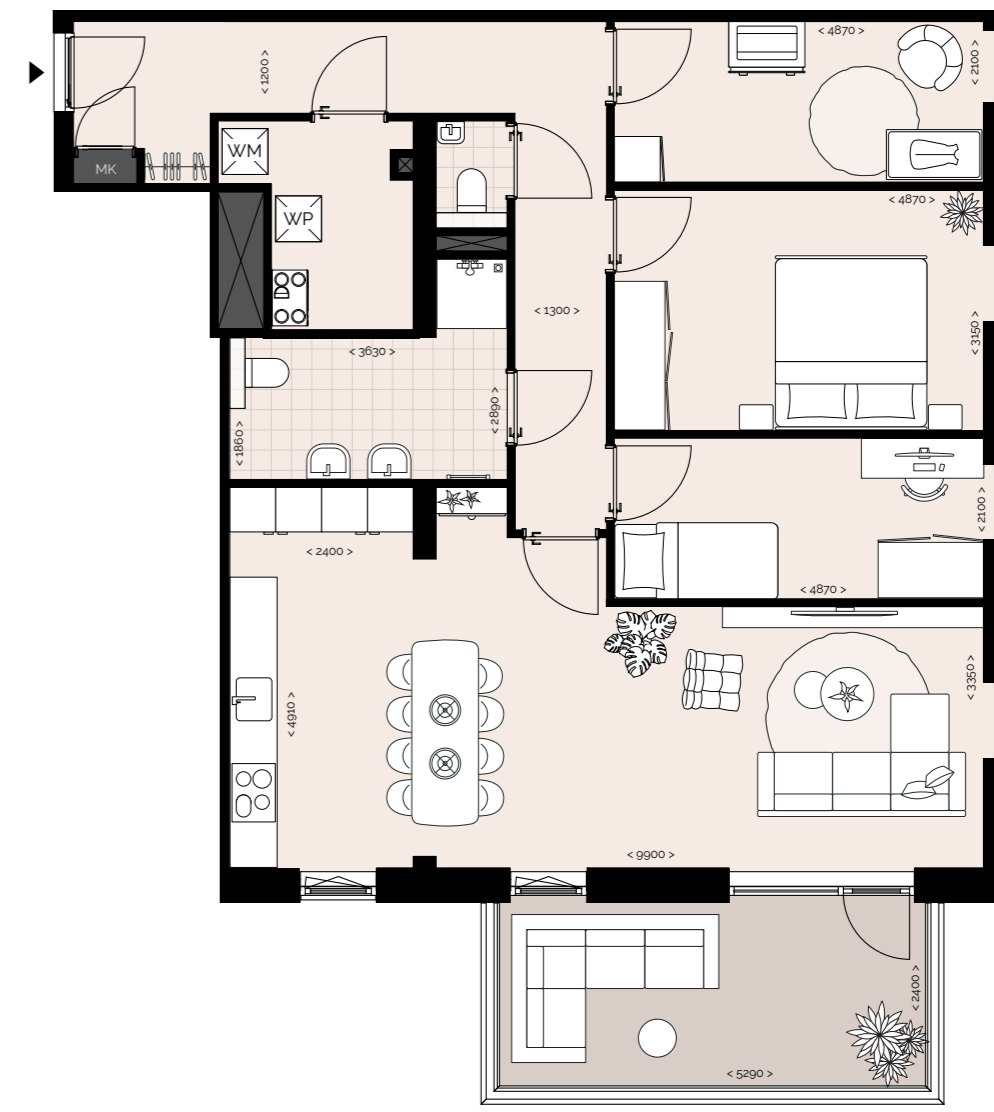
Alle maten en oppervlaktes zijn circa maten.

BNR. 2.4

2^e verdieping / 3^e woonlaag
Schaal 1:100

Woonkamer en keuken: 40 m²
Master bedroom: 15 m²
Slaapkamer 2: 10 m²
Slaapkamer 3: 10 m²
Badkamer: 8 m²
Technische ruimte: 6 m²

Balkon: 14 m²
Oriëntatie: zuidwest



WOONOPPERVLAKTE:
111 M²



Hoofdentree



Waterzijde

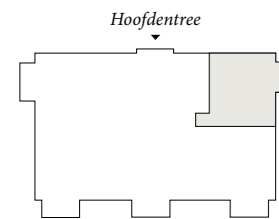
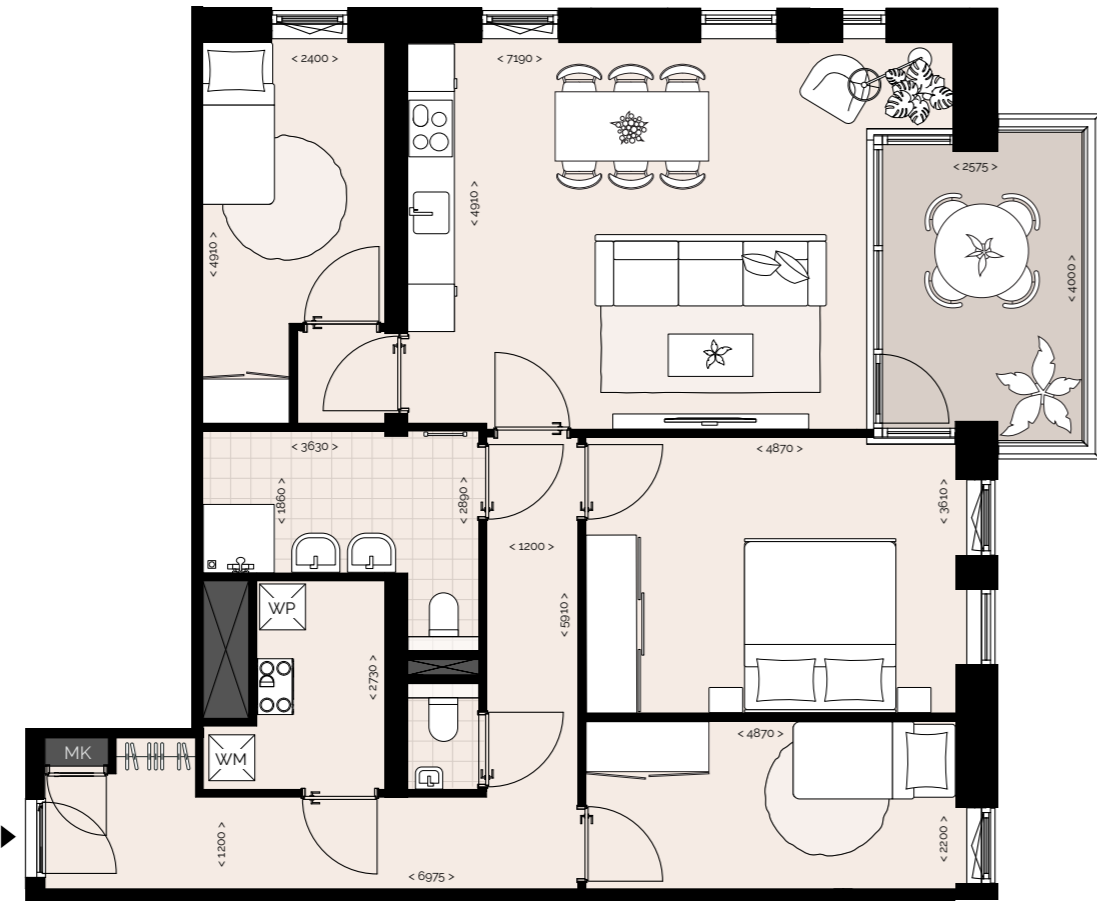
Alle maten en oppervlaktes zijn circa maten.

BNR. 2.5

2^e verdieping / 3^e woonlaag
Schaal 1:100

Woonkamer en keuken:	32 m ²
Master bedroom:	17 m ²
Slaapkamer 2:	11 m ²
Slaapkamer 3:	10 m ²
Badkamer:	8 m ²
Technische ruimte:	5 m ²
Loggia:	10 m ²
Oriëntatie:	zuidoost

WOONOPPERVLAKTE:
106 M²



Waterzijde

Alle maten en oppervlaktes zijn circa maten.

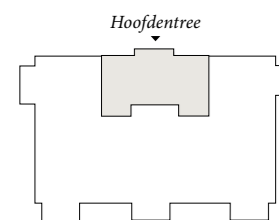


BNR. 2.6

2^e verdieping / 3^e woonlaag
Schaal 1:100

Woonkamer en keuken: 50 m²
 Bijkeuken: 3 m²
 Master bedroom: 17 m²
 Slaapkamer 2: 10 m²
 Slaapkamer 3: 7 m²
 Badkamer: 6 m²
 Technische ruimte: 5 m²

Balkon: 16 m²
 Oriëntatie: noordoost



Waterzijde

Alle maten en oppervlaktes zijn circa maten.



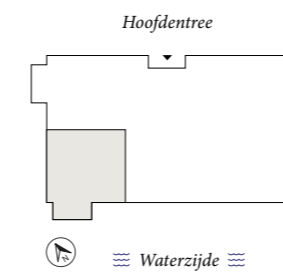


Interieur impressie bnr. 2.6

BNR. 3.2

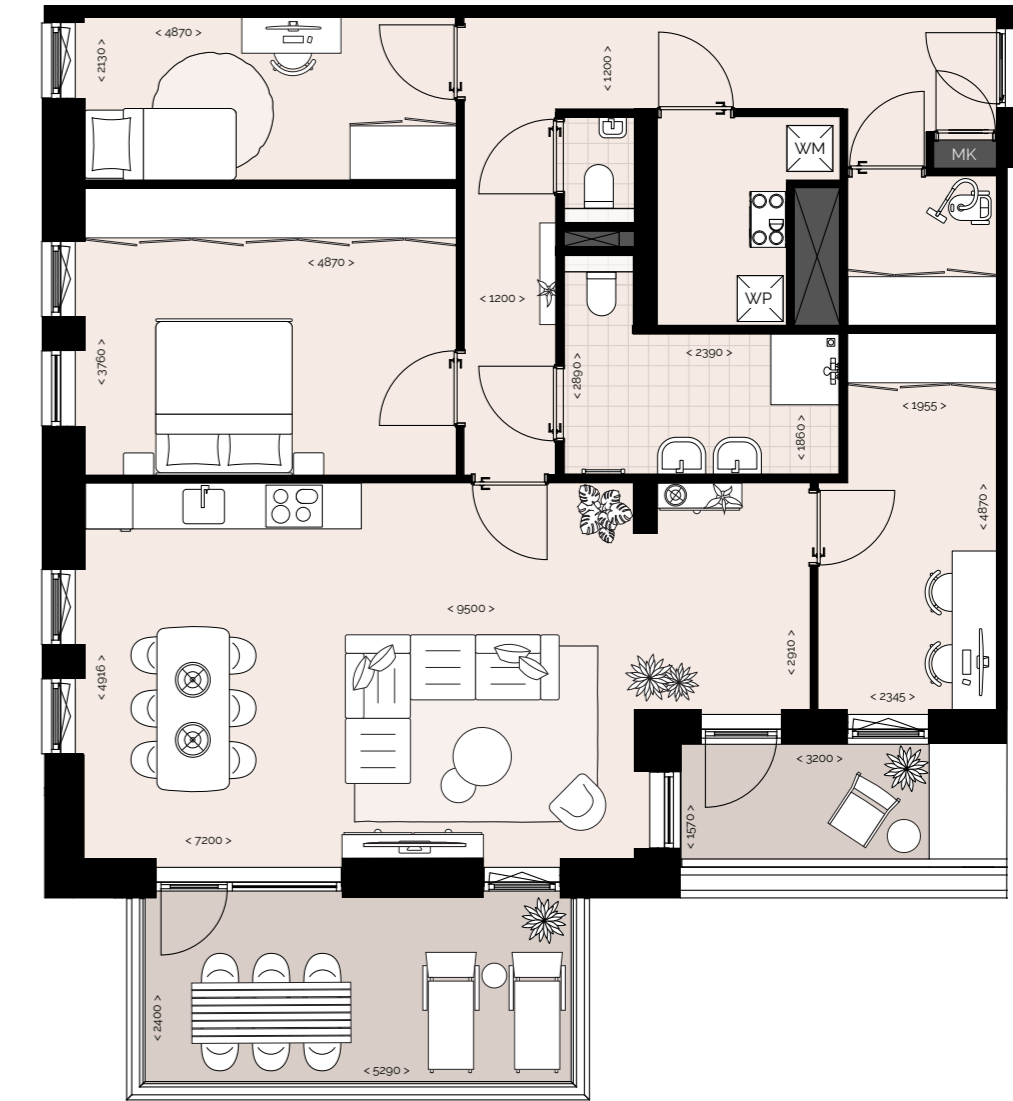
3^e verdieping / 4^e woonlaag
Schaal 1:100

Woonkamer en keuken:	42 m ²
Bijkeuken:	4 m ²
Master bedroom:	18 m ²
Slaapkamer 2:	11 m ²
Slaapkamer 3:	10 m ²
Badkamer:	8 m ²
Balkon:	14 m ²
Terras:	5 m ²
Oriëntatie:	zuidwest



Alle maten en oppervlaktes zijn circa maten.

WOONOPPERVLAKTE:
120 M²





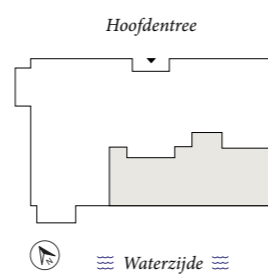
Keuken bnr. 3.3

BNR. 3.3

3^e verdieping / 4^e woonlaag
Schaal 1:100

Woonkamer en keuken:	52 m ²
Master bedroom:	18 m ²
Badkamer en suite:	7 m ²
Slaapkamer 2:	10 m ²
Slaapkamer 3:	8 m ²
Badkamer:	4 m ²
Technische ruimte:	5 m ²

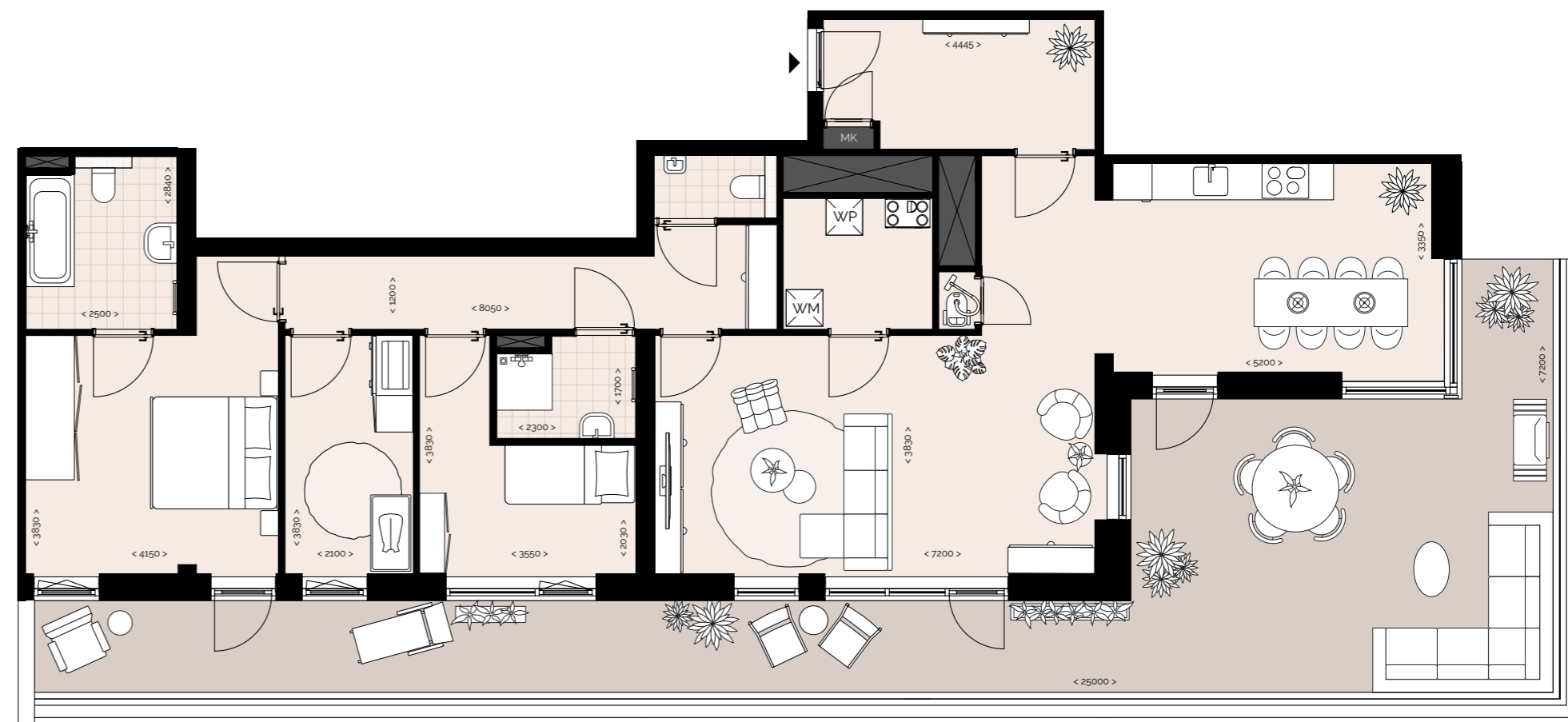
Terras: 67 m²
Oriëntatie: zuidwest / zuidoost



Waterzijde

Alle maten en oppervlaktes zijn circa maten.

WOONOPPERVLAKTE:
130 M²



Interieur impressie bnr. 3.3



Terras bnr. 3.3

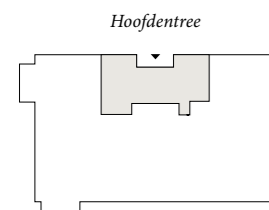
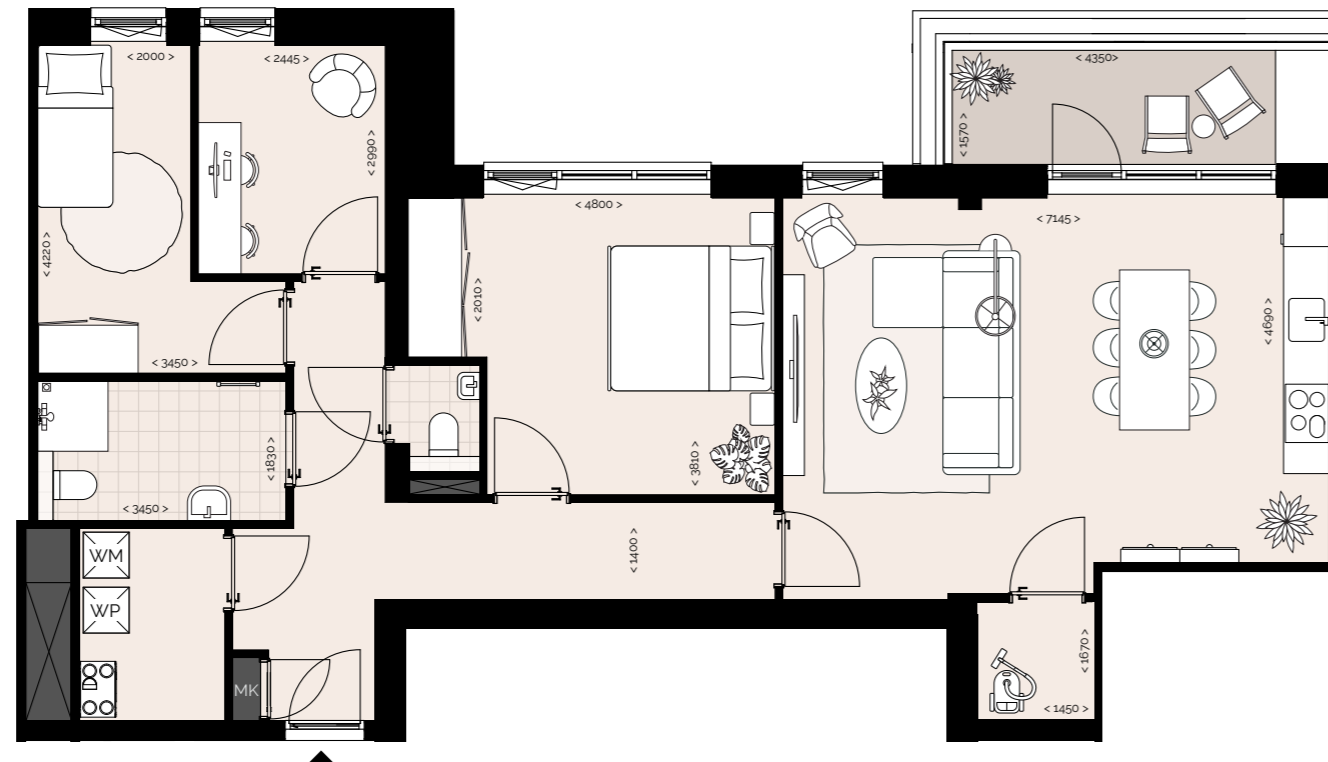
BNR. 3.5

3^e verdieping / 4^e woonlaag
Schaal 1:100

Woonkamer en keuken: 36 m²
 Bijkeuken: 2 m²
 Master bedroom: 17 m²
 Slaapkamer 2: 10 m²
 Slaapkamer 3: 7 m²
 Badkamer: 6 m²
 Technische ruimte: 5 m²

Terras: 7 m²
 Oriëntatie: noordoost

WOONOPPERVLAKTE:
103 M²



Hoofdentree
 ≡ Waterzijde ≡

Alle maten en oppervlaktes zijn circa maten.



Exterieur impressie
Hoofdentree zijde

RIVA GRANDE

**VOOR WIE NIET KLEINER WIL WONEN,
MAAR VERFIJNDER!**

Je hebt jarenlang genoten van je royale gezinswoning. Van lange zomers in de tuin, zondagen op zolder tussen de herinneringen, en kamers gevuld met het leven. Nu is het moment gekomen om een nieuwe stap te zetten.

Niet terug, maar vooruit, naar een woonomgeving die comfort, stijl en ruimte moeiteloos samenbrengt.

Het vijfkamerappartement van RIVA biedt je precies dat. Met een indrukwekkende woonoppervlakte van 141 vierkante meter ademt deze woning de elegantie van een penthouse. Vier ruime slaapkamers, een riante en lichte woonkamer, een grote buitenruimte op het zonnige zuidwesten: dit is stijlvol wonen met grandeur.

Elke kamer biedt mogelijkheden. Of je nu kiest voor een bibliotheek, fitnessruimte of atelier, alles kan. En natuurlijk is ook aan dagelijks comfort gedacht. Dit appartement is voorzien van een stijlvolle badkamer en suite, een royale inloopkast en een separaat tweede toilet. Praktische luxe met subtiële flair.

Hoewel de woning zich op de begane grond bevindt, voelt het als een penthouse. Met ruimte, privacy, een royale indeling en een verfijnde afwerking.

RIVA Grande is er voor wie de kunst verstaat van het luxueus en vrij wonen, en kiest voor een leven dat daarbij past.



IN HET KORT

- 4 (slaap)kamers | 141 m²
- Woonkamer en keuken 48 m²
- Terras van 31 m² op het zuidwesten
- Badkamer en suite en separaat toilet
- Gelegen op de begane grond
- Privé parkeerplaats en berging
- Zeer energiezuinig met zonnepanelen en warmtepomp

Interieur impressie bnr. 0.2



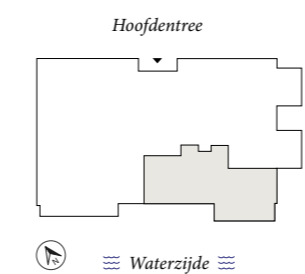


BNR. 0.2

Begane grond / 1^e woonlaag
Schaal 1:100

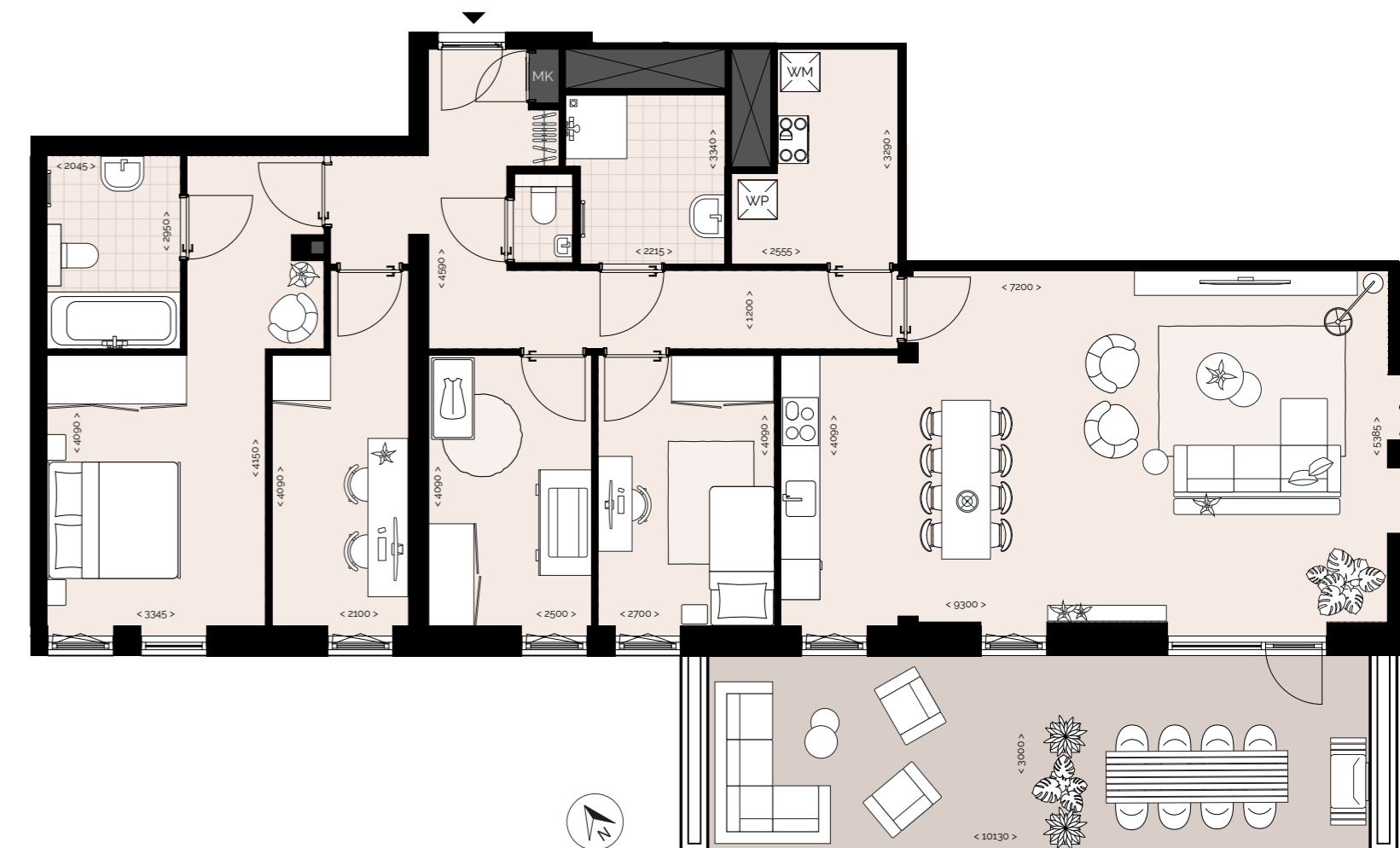
Woonkamer en keuken:	48 m ²
Master bedroom:	20 m ²
Badkamer en suite:	6 m ²
Slaapkamer 2:	11 m ²
Slaapkamer 3:	10 m ²
Slaapkamer 4:	10 m ²
Badkamer:	6 m ²
Technische ruimte:	7 m ²

Terras: 31 m²
Oriëntatie: zuidwest



Alle maten en oppervlaktes zijn circa maten.

WOONOPPERVLAKTE:
141 M²



RIVA PANORAMA

DE KROON OP RIVA.
EN EEN ODE OP JOUW WOONGELUK.



Er zijn penthouses – en er is RIVA Panorama. Hoog boven het alledaagse, ontvouwt zich een woonervaring die in alles rust en raffinement uitstraalt.

Zodra je binnenstapt voel je het verschil: een spel van licht en ruimte, het panoramisch uitzicht en de serene sfeer van een woning die met aandacht is ontworpen voor levensgenieters met oog voor schoonheid.

Met oppervlaktes van 150 tot zelfs 164 m², behoren de penthouses tot de ruimste woningen in RIVA. Ook buiten geniet je groots en in luxe. Of je nu kiest voor een royaal terras of een penthouse met twee buitenruimtes – er is altijd ruimte voor de ochtendzon en avondschemering.

De slaapkamers zijn ruim en licht, ontworpen met het comfort en de stijl van een vijfsterrenhotelsuite. De master bedroom beschikt over een compleet ingerichte badkamer en suite. Vanzelfsprekend zijn ook deze appartementen voorzien van een separaat tweede toilet, een privéparkeerplaats en een ruime berging op de begane grond.

Een penthouse in RIVA Panorama is geen toevalstreffer. Het is een weloverwogen keuze voor woonkwaliteit op het hoogste niveau!

IN HET KORT

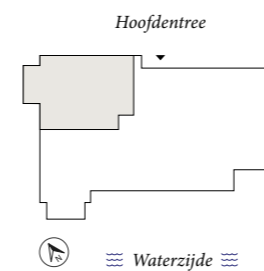
- Penthouse | 150 – 164 m²
- Woonkamer en keuken tot 50 m²
- Balkon of (dubbel) terras van 14 – 68 m²
- Badkamer en suite, tweede separaat toilet
- Gelegen op de 4^e verdieping
- Privé parkeerplaats en berging
- Zeer energiezuinig: voorzien van warmtepomp en zonnepanelen

BNR. 4.1

4^e verdieping / 5^e woonlaag
Schaal 1:100

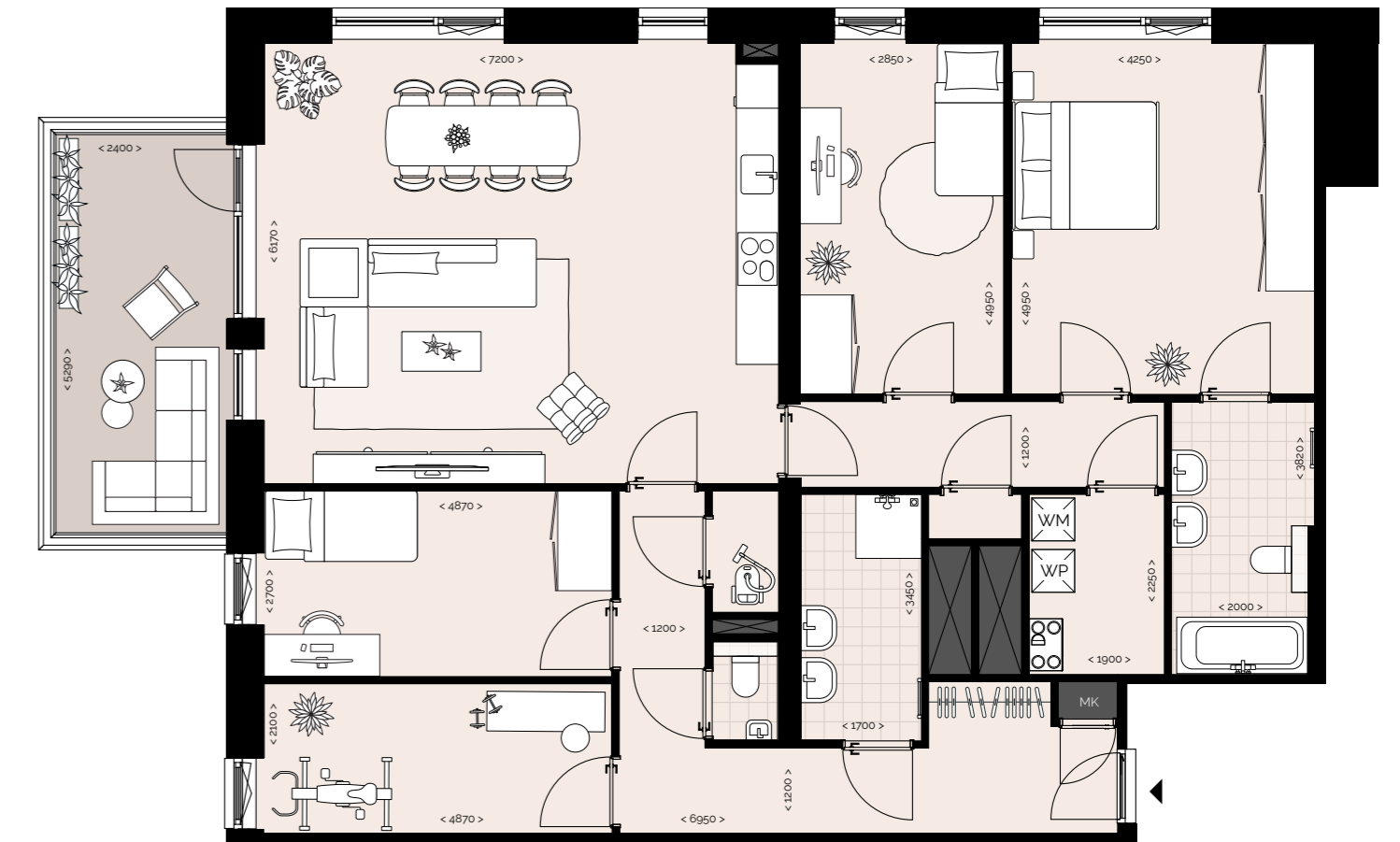
Woonkamer en keuken:	44 m ²
Master bedroom:	21 m ²
Badkamer en suite:	7 m ²
Slaapkamer 2:	14 m ²
Slaapkamer 3:	13 m ²
Slaapkamer 4:	10 m ²
Badkamer:	6 m ²
Technische ruimte:	5 m ²

Balkon:	14 m ²
Oriëntatie:	noordwest



Alle maten en oppervlaktes zijn circa maten.

WOONOPPERVLAKTE:
150 M²



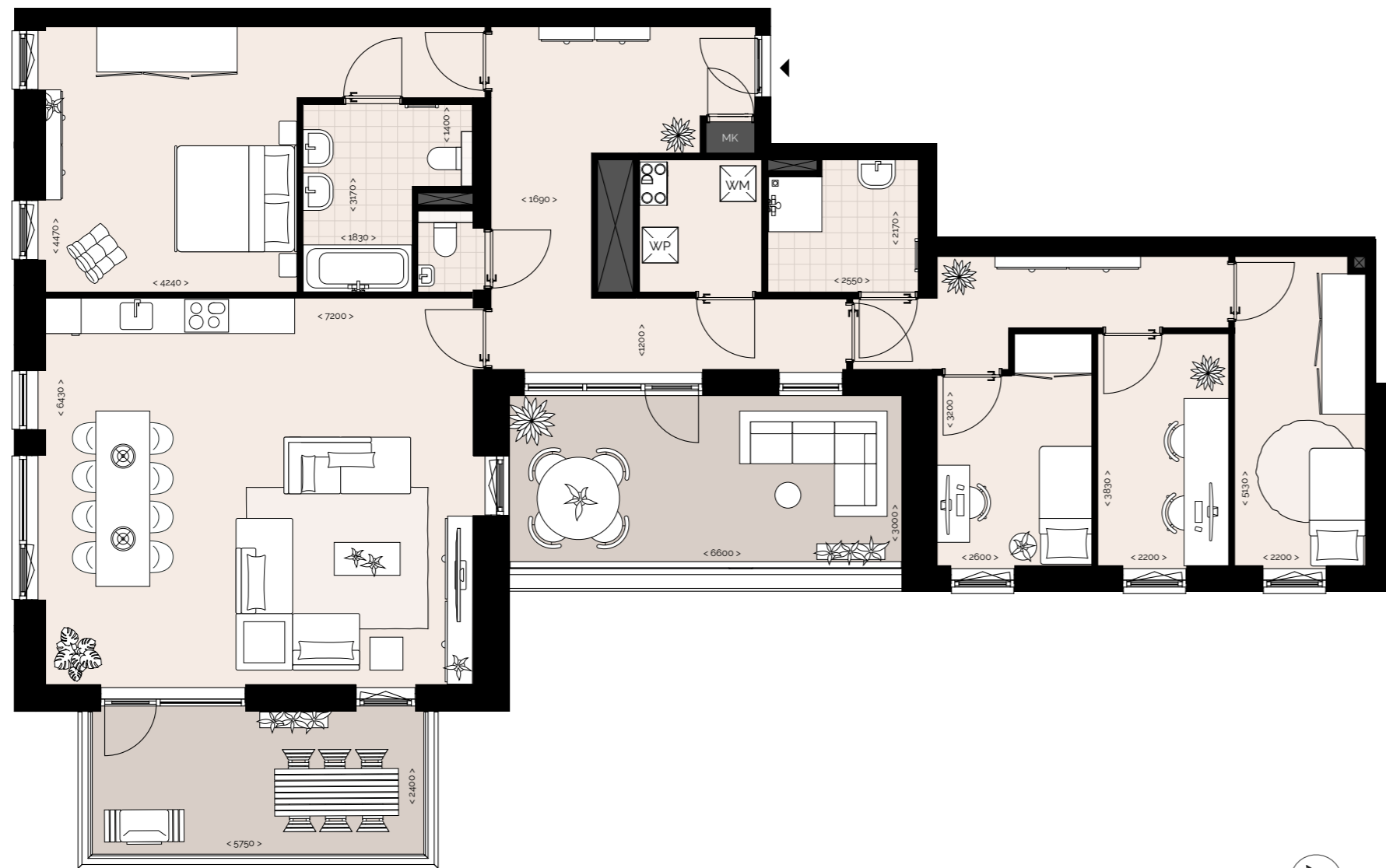
BNR. 4.2

4^e verdieping / 5^e woonlaag
Schaal 1:100

Woonkamer en keuken: 47 m²
Master bedroom: 23 m²
Badkamer en suite: 7 m²
Slaapkamer 2: 11 m²
Slaapkamer 3: 9 m²
Slaapkamer 4: 9 m²
Badkamer: 5 m²
Technische ruimte: 5 m²

Balkon: 14 m²
Oriëntatie: zuidwest

Terras: 20 m²
Oriëntatie: zuidwest



WOONOPPERVLAKTE:
152 M²

Hoofdentree



Waterzijde

Alle maten en oppervlaktes zijn circa maten.

Interieur impressie bnr. 4.2



WOONOPPERVLAKTE:
164 M²

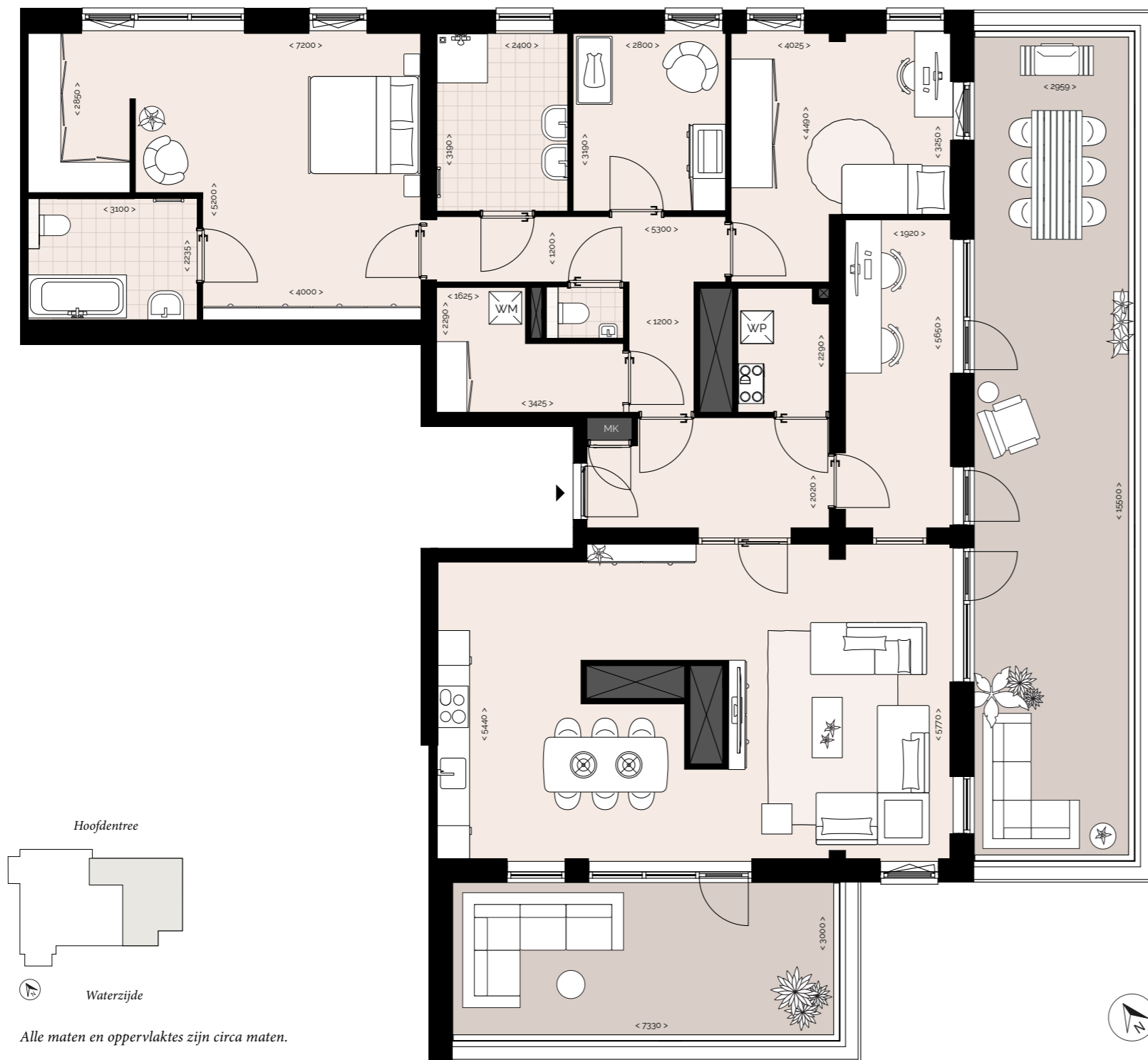
BNR. 4.3

4^e verdieping / 5^e woonlaag
Schaal 1:100

Woonkamer en keuken:	50 m ²
Master bedroom:	24 m ²
Inloopkast:	6 m ²
Badkamer en suite:	7 m ²
Slaapkamer 2:	16 m ²
Slaapkamer 3:	9 m ²
Studio:	11 m ²
Badkamer:	8 m ²
Aparte berging:	6 m ²
Technische ruimte:	4 m ²

Terras: 46 m²
Oriëntatie: zuidoost

Terras: 22 m²
Oriëntatie: zuidwest





Keuken impressie bnr. 4.3



ZO WERKT HET

ZEER ENERGIEZUINIG WONEN.

In Spetterend wonen in Waterwijk maken we gebruik van slimme, duurzame ontwerpen en bewezen technische oplossingen die ervoor zorgen dat jouw huis zeer energiezuinig is.

WAT KAN IK VERWACHTEN?

Een huis met prima isolatie. Comfortabel warm in de winter en behaaglijk koel in de zomer. En ruim voldoende warm water.

Dankzij warmte- en koudeopslag, een bewezen methode om energie in de vorm van warmte of koude in de bodem op te slaan.

De warmtepomp zorgt vervolgens dat die energie daar komt waar die nodig is. De huizen in Spetterend wonen in Waterwijk hebben allemaal vloerverwarming (en vloerkoeling dus). Een uitgekiend klimaatstelsel zorgt dat de temperatuur in huis altijd constant is.

Is het buiten koud? Dan zorgt de warmtepomp dat de vloer aangenaam warm aanvoelt en de kamer wordt verwarmd. Is het buiten heet, dan koelt de vloer af.

ONDERHOUD VAN HET SYSTEEM

Het systeem is onderhoudsarm en gebruikersvriendelijk. Het enige dat je hoeft te doen is af en toe de waterdruk in de vloerverwarming controleren. Is de druk te laag, dan moet het systeem worden bijgevuld.



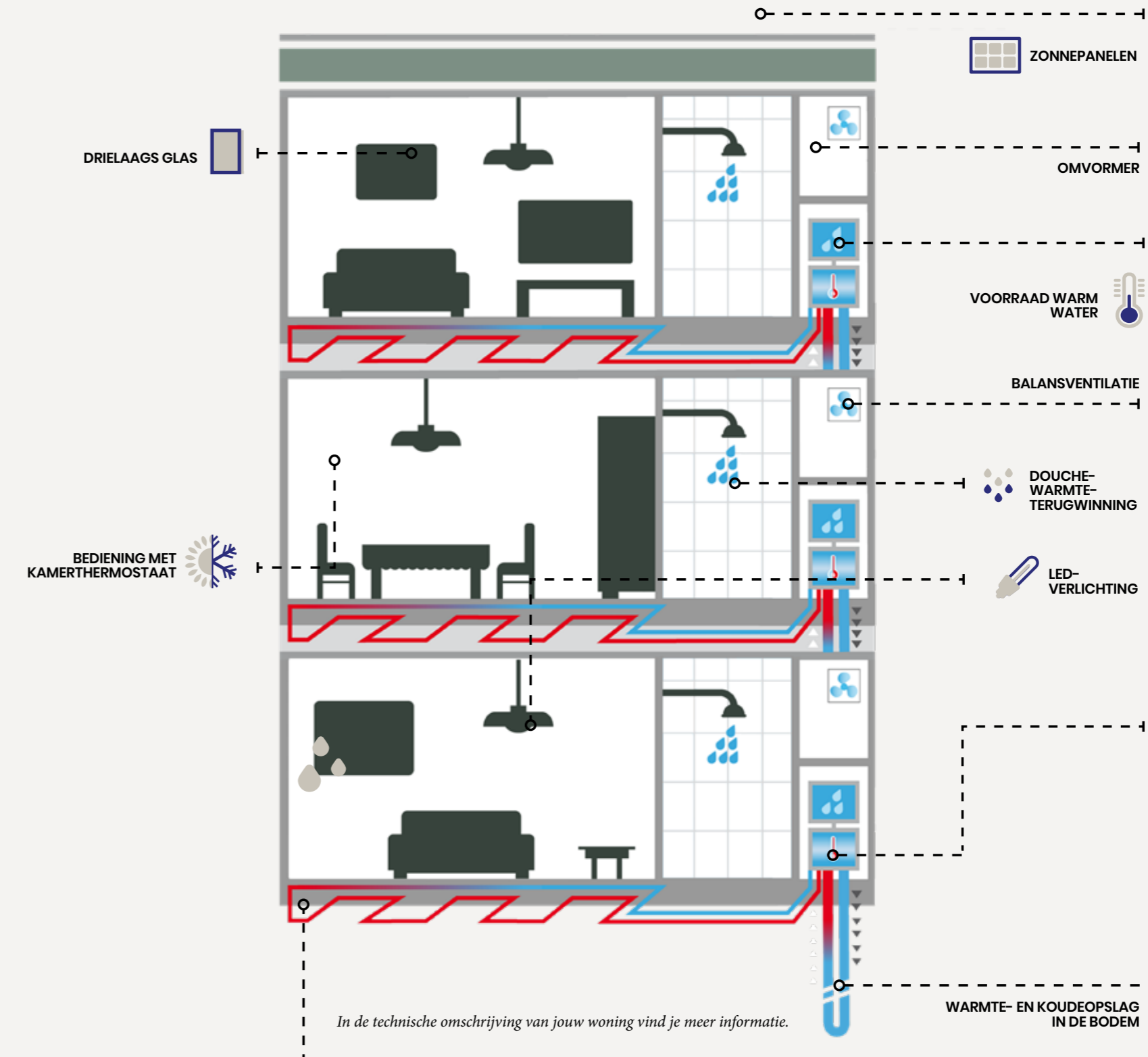
VLOERVERWARMING /-KOELING

Vloerverwarming en -koeling

Je nieuwe huis heeft vloerverwarming en vloerkoeling. Zo'n systeem is gebaseerd op relatief lage temperaturen. Dit betekent in de praktijk dat veranderingen in temperatuur langzamer gaan dan bij reguliere verwarming. De beste resultaten bereik je dan ook als de thermostaat dag en nacht op dezelfde temperatuur staat. Dan doet het systeem de rest.

Vloerverwarming heeft grote voordelen:

- Geen radiatoren in huis en meer nuttige ruimte
- Een gelijkmatige temperatuur in het hele huis
- Geen warmeluchtstromen meer, dus minder rondwarrelend stof



In de technische omschrijving van jouw woning vind je meer informatie.

Zonnepanelen

De woningen zijn voorzien van zonnepanelen die op duurzame wijze een deel van de benodigde elektriciteit opwekken. Daarmee leveren ze een waardevolle bijdrage aan het verlagen van het energieverbruik uit fossiele bronnen. De opgewekte zonne-energie wordt onder andere gebruikt voor verwarming, koeling, ventilatie, warm water en verlichting. Hoewel de zonnepanelen niet de volledige energiebehoefte dekken, dragen ze wél bij aan een lagere energierekening en een kleinere ecologische voetafdruk.

Voorraadvat warm water

De woning is uitgerust met een voorraadvat voor warm water. Met de kamerthermostaat kun je het gewenste warmwatercomfort naar wens instellen. Er is voldoende warm water beschikbaar voor douchen en baden.

WARMTEPOMP (DE BRON ZIT 110 TOT 150 METER IN DE GROND)

Warmtepomp

De warmtepomp zorgt in jouw huis voor de verwarming, koeling en het warme water. Je bedient de warmtepomp met de kamerthermostaat, met instellingen voor de ruimtetemperatuur, een keuzemenu voor de bereiding van warm tapwater, de tijd en de datum. Als de thermostaat eenmaal is ingesteld, hoef je er eigenlijk nooit meer aan te komen!

KOM THUIS IN JE EIGEN WONING

MET ZELF GEKOZEN KEUKEN EN BADKAMER.

VILLEROY & BOCH: LUXE SANITAIR OP ZIJN BEST

Geniet van de ultieme luxe in je badkamer met het verfijnde sanitair van Villeroy & Boch. Als wereldwijde trendsetter creëert Villeroy & Boch betaalbare producten die het dagelijks leven verrijken. Elk detail is zorgvuldig vervaardigd met uitzonderlijke kwaliteit en esthetiek. Met meer dan 260 jaar ervaring en vakmanschap worden de hoogste eisen gesteld aan materialen. Villeroy & Boch brengt jouw droomwereld tot leven. Op basis van zorgvuldig opgestelde tegelwerkpakketten en sanitairpakketten kun je de badkamer en/of het toilet upgraden naar jouw persoonlijke wensen.

DE KEUKEN VAN JE DROMEN

Stap binnen in de keuken van je dromen. Een hoogwaardige keuken met apparatuur samengesteld die perfect past bij jouw woning. Kies uit een scala aan kleuren voor de keukenfronten en werkbladen, en geniet van de veelzijdigheid in greepmogelijkheden. Laat je culinaire visie tot leven komen in een keuken die al je wensen overtreft. Spetterend Wonen in Waterwijk heeft voor de woningen een keuken inclusief apparatuur samengesteld, welke tegen inlevering van de keukencheque kan worden geplaatst in jouw woning.

MOSA

Welkom in de betoverende wereld van Mosa, waar tegels regeren. Als wereldleider in tegelproductie met meer dan 130 jaar ervaring, biedt Koninklijke Mosa hoogwaardige keramische vloer- en wandtegels. Onze passie voor duurzaamheid en cradle-to-cradle-principes zorgt voor hergebruik van materialen, afvalvermindering en energiebesparing. Mosa blijft een toonaangevende kracht in de internationale tegelindustrie, met schitterende ontwerpen en functionaliteit die de architectuurmarkt veroveren.

GROHE: DE KUNST VAN KWALITEITSKRANEN

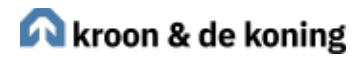
Ervaar een revolutie in je keuken en badkamer met de duurzame kranen van GROHE. Kwaliteit, Technologie, Design en Duurzaamheid zijn de bouwstenen van GROHE's succes. Elke kraan en douche is een perfecte combinatie van stijl en functionaliteit die jouw wensen overtreft. Voel het verschil wanneer je een GROHE kraan opent en ontdek een nieuwe dimensie van elegantie.



Ontwikkelcombinatie Wilderszijde:



Realisatie:



SPETTERENDWONEN.NL

Disclaimer: Zonder voorafgaande schriftelijke toestemming van de betrokken partijen is het niet toegestaan de inhoud van deze brochure gedeeltelijk over te nemen of op enige wijze openbaar te maken. Aan deze brochure kunnen geen rechten ontleend worden. De artist's impressions, plattegronden en situatietekeningen in de verkoopbrochure zijn bedoeld om een indruk van de woning en de woonomgeving te geven. De aangegeven kleuren van de woningen, de inrichting van het openbaar gebied en de locatie van de bomen en dergelijke zijn indicatief en kunnen bij de realisatie afwijken.