



TE KOOP

WOERDEN, Schillingdreef 24

Vraagprijs € 595.000,- k.k.



+31 348 748824 | info@gewoonmarcel.nl | www.gewoonmarcel.nl



Kenmerken & specificaties

Bouwjaar:	1997
Soort:	eengezinswoning
Kamers:	5
Inhoud:	423 m ³
Woonoppervlakte:	126 m ²
Perceeloppervlakte:	154 m ²
Overige in pandige ruimte:	-
Gebouw gebonden buiten ruimte:	25 m ²
Externe bergruimte:	9 m ²
Verwarming:	c.v.-ketel, vloerverwarming gedeeltelijk
Isolatie:	dakisolatie, muurisolatie, vloerisolatie, dubbel glas

Omschrijving

Ruim, modern en verrassend praktisch wonen in Snel & Polanen.

Aan de Schillingdreef 24 woon je in een fijne eengezinswoning met precies de ruimte die je zoekt. Een lichte tuingerichte woonkamer, moderne keuken, luxe badkamer, vier slaapkamers en een onderhoudsvriendelijke tuin. Alles is netjes afgewerkt en de indeling is gewoon lekker logisch. Geen gedoe, geen grote verbouwing, maar een huis waar je zo verder kunt.

De woonkamer is ruim en licht, met genoeg plek voor een grote zithoek én een fijne eettafel. Via de deur loop je zo de achtertuin in. Aan de voorzijde ligt de moderne keuken, strak uitgevoerd en voorzien van diverse inbouwapparatuur. Een fijne plek om te koken, zonder dat je afgesloten bent van de rest van het huis.

Op de eerste verdieping zijn drie slaapkamers en een moderne badkamer. Die badkamer mag er zijn, met een ruime inloofdouche, dubbele wastafel, tweede toilet en een mooie combinatie van stoere en frisse materialen, dit in combinatie met vloerverwarming, dus heerlijk comfortabel. Op de tweede verdieping vind je nog een vierde slaapkamer en extra bergruimte. Ideaal als slaapkamer, werkkamer, logeerkamer of tienerplek.

Tuin

Verzorgde voortuin met parkeerplaats en een gezellige achtertuin met bestrating, groenaccenten en vrijstaande berging.

Ook de ligging is prettig. Snel & Polanen is een populaire wijk in Woerden: ruim opgezet, kindvriendelijk en met scholen, speelplekken, sportvoorzieningen en winkelcentrum Snel & Polanen dichtbij. Het station, het gezellige centrum van Woerden en de uitvalswegen richting Utrecht, Gouda, Amsterdam en Rotterdam zijn goed bereikbaar.

Woerden zelf heeft eigenlijk alles wat wonen leuk maakt. Een historisch centrum, leuke winkels, terrassen, restaurants, de weekmarkt, goede voorzieningen en volop groen en water in de omgeving. Centraal in het Groene Hart, maar met de Randstad dichtbij.

Omschrijving

Bijzonderheden:

Woonoppervlakte circa 126 m²

Energielabel A, 8 zonnepanelen.

Vier slaapkamers

Moderne keuken

Luxe badkamer

Vloerverwarming in woonkamer, hal en badkamer.

Ruime achtertuin met berging en net nieuwe schuttingen.

Gelegen in de populaire wijk Snel & Polanen

Scholen, winkels, station en centrum dichtbij

Schillingdreef 24 is een ruime en complete woning op een fijne plek in Woerden.
GeWOON goed wonen.























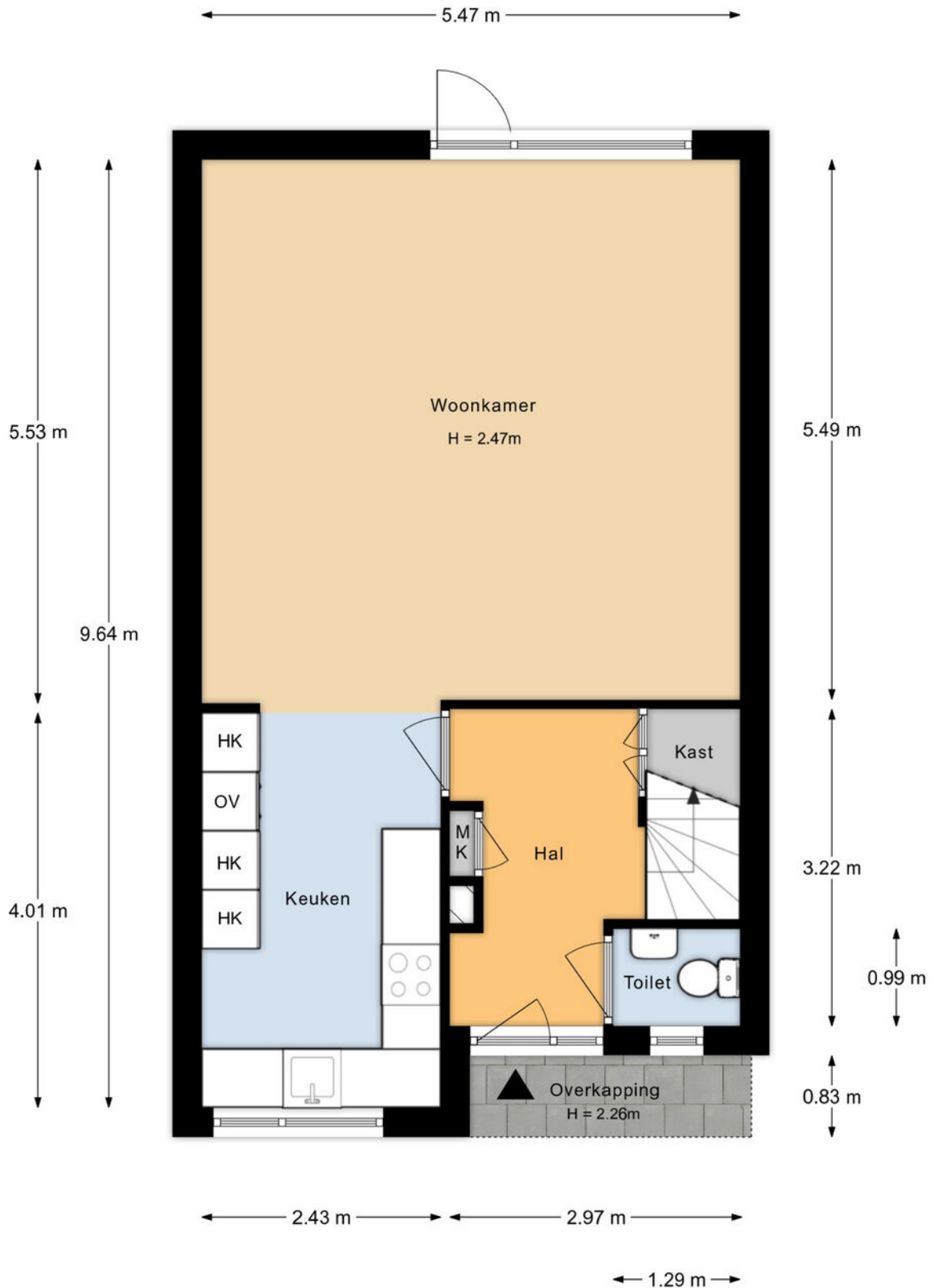


Plattegrond



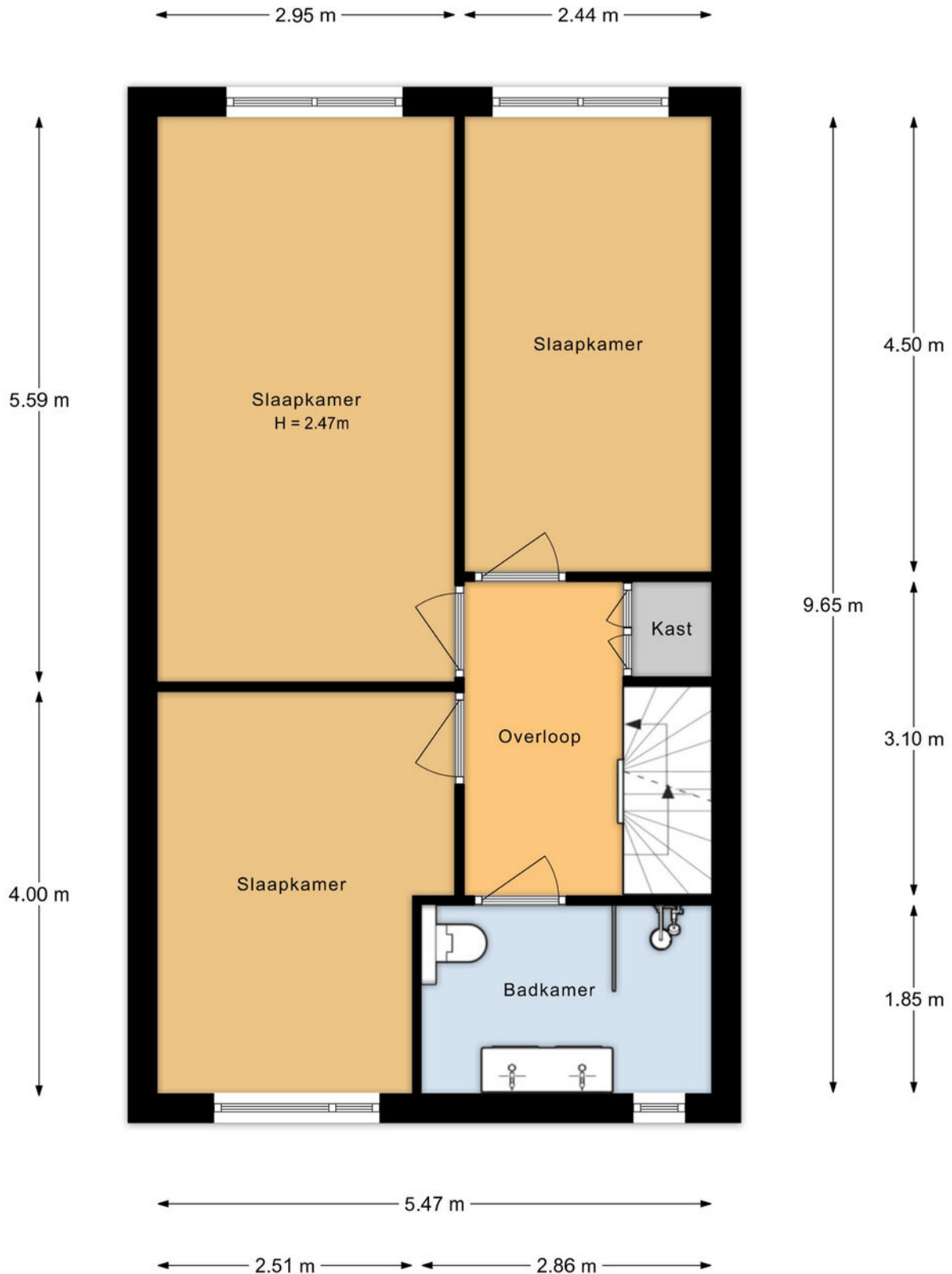
Aan de plattegronden kunnen geen rechten worden ontleend.

Plattegrond



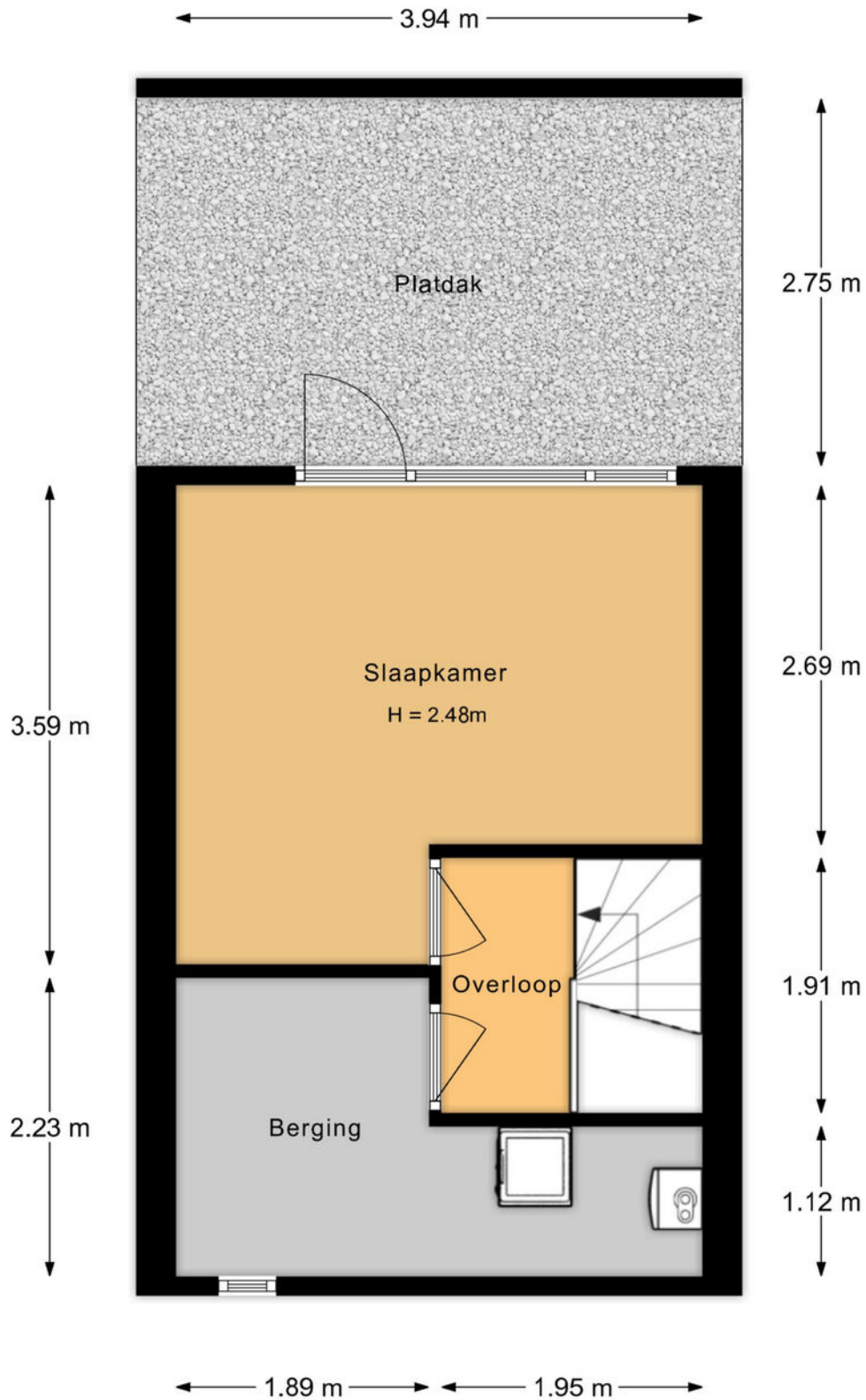
Aan de plattegronden kunnen geen rechten worden ontleend.

Plattegrond



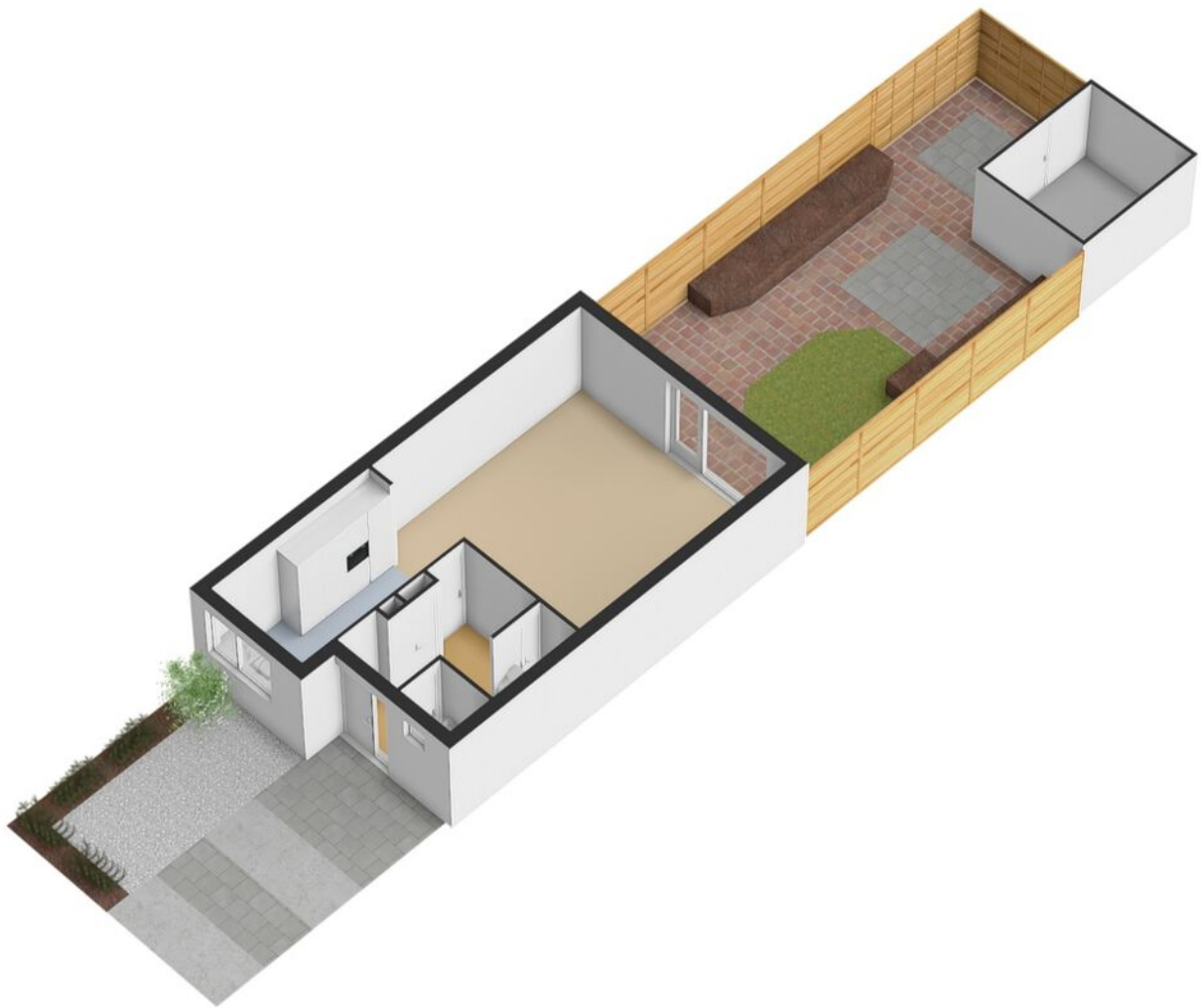
Aan de plattegronden kunnen geen rechten worden ontleend.

Plattegrond

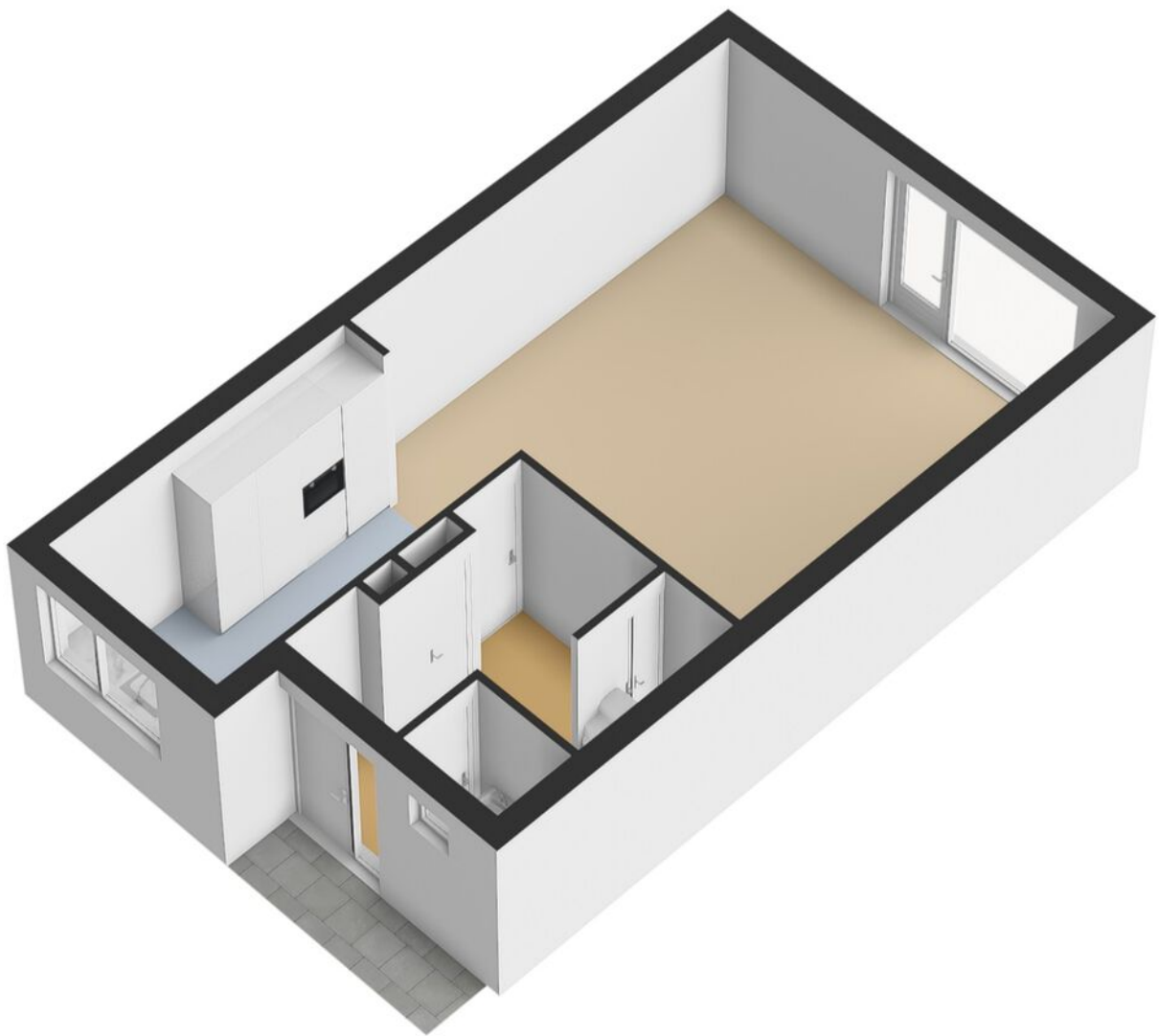


Aan de plattegronden kunnen geen rechten worden ontleend.

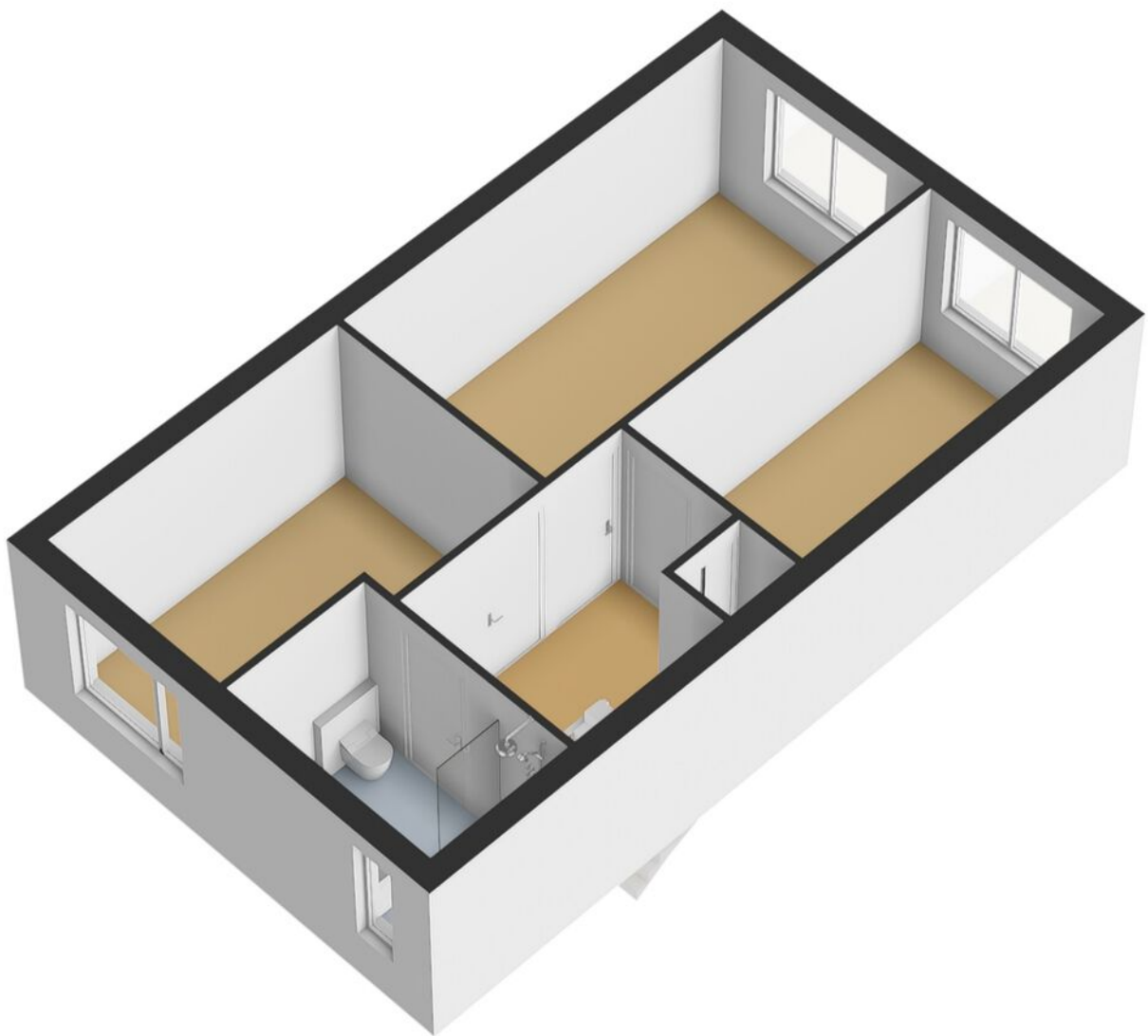
Plattegrond



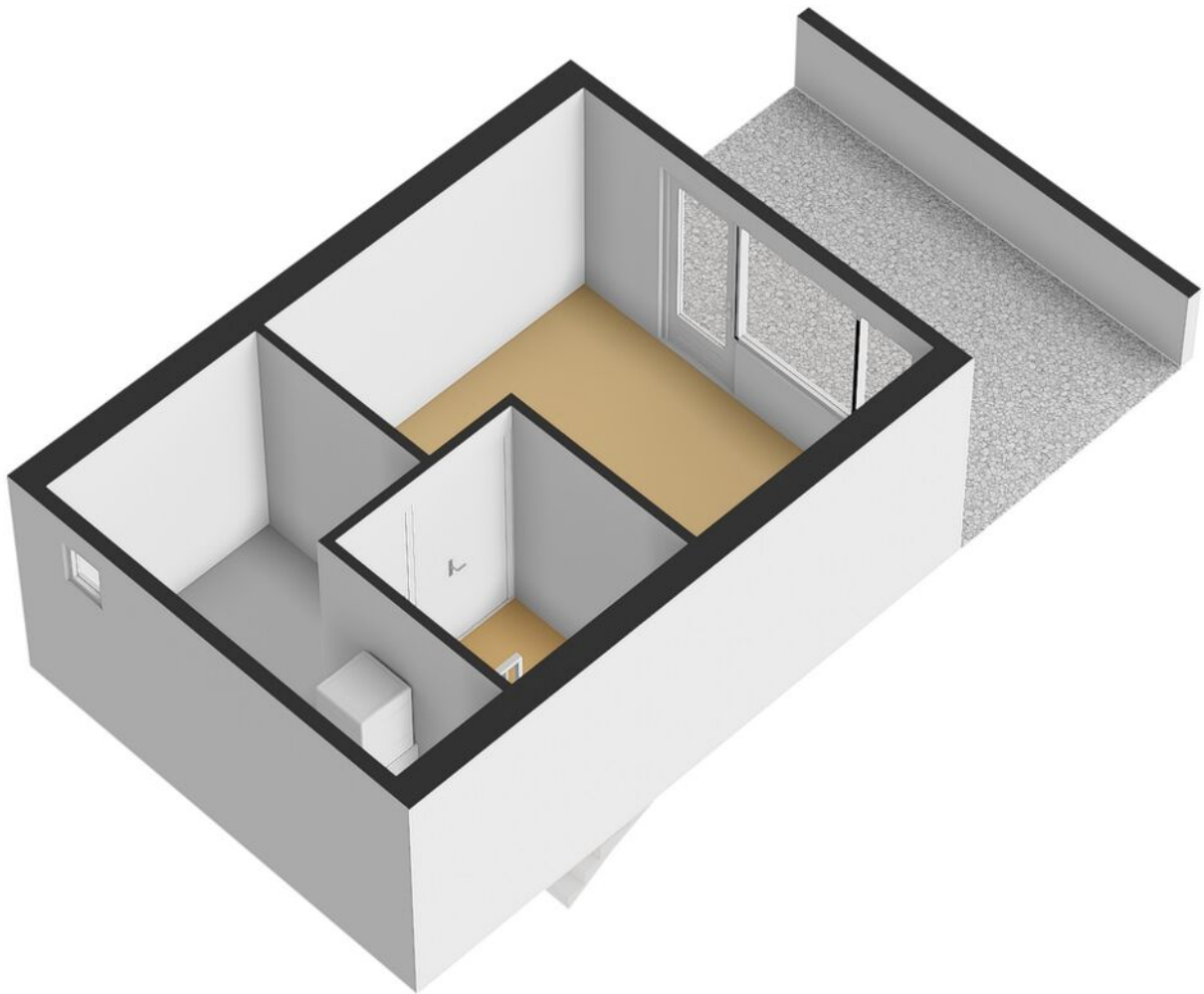
Plattegrond



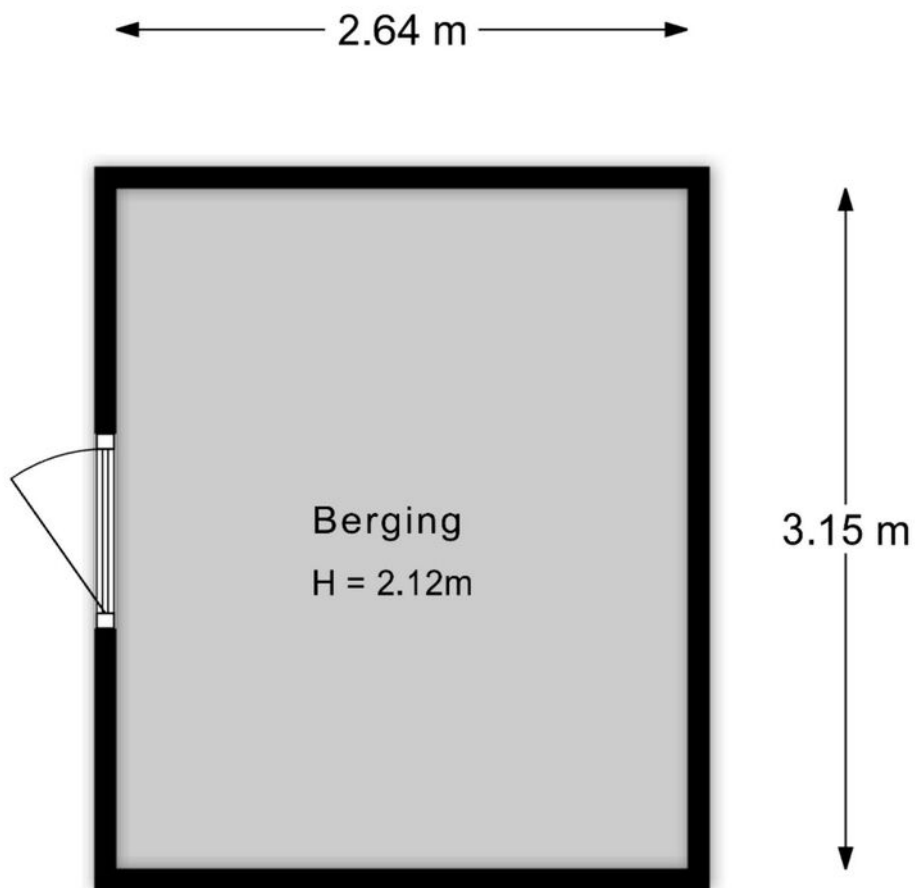
Plattegrond



Plattegrond

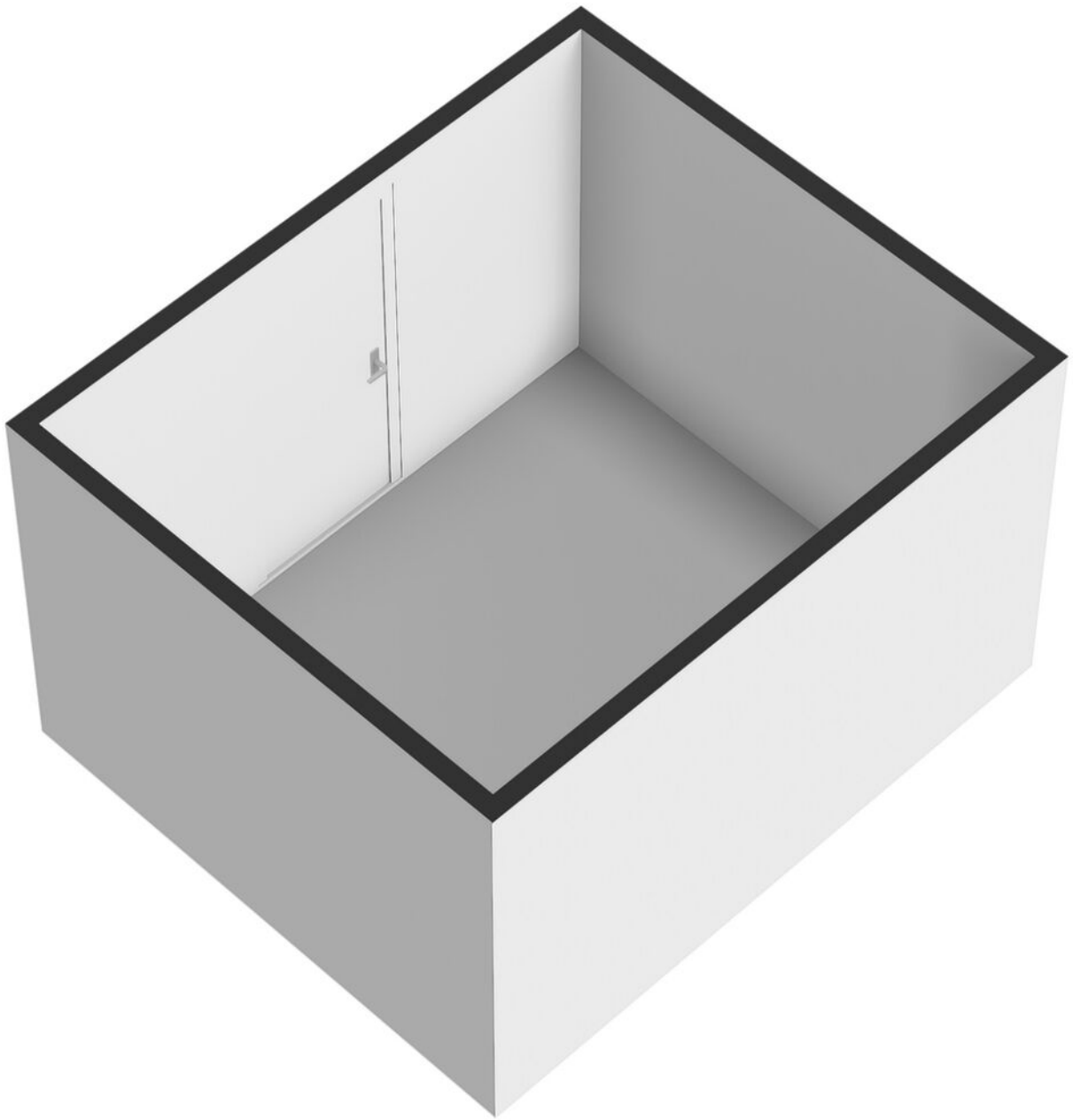


Plattegrond



Aan de plattegronden kunnen geen rechten worden ontleend.

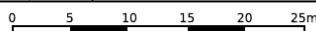
Plattegrond



Kadastrale kaart

Kadastrale kaart

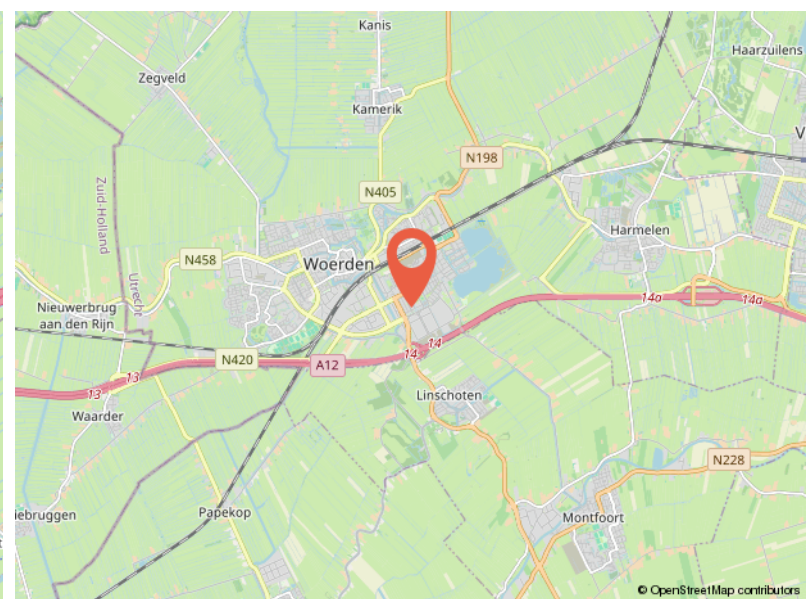
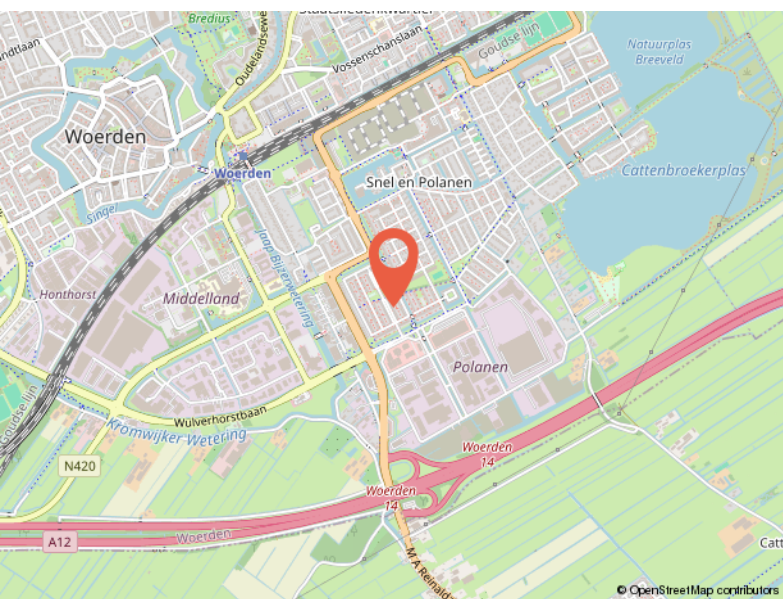
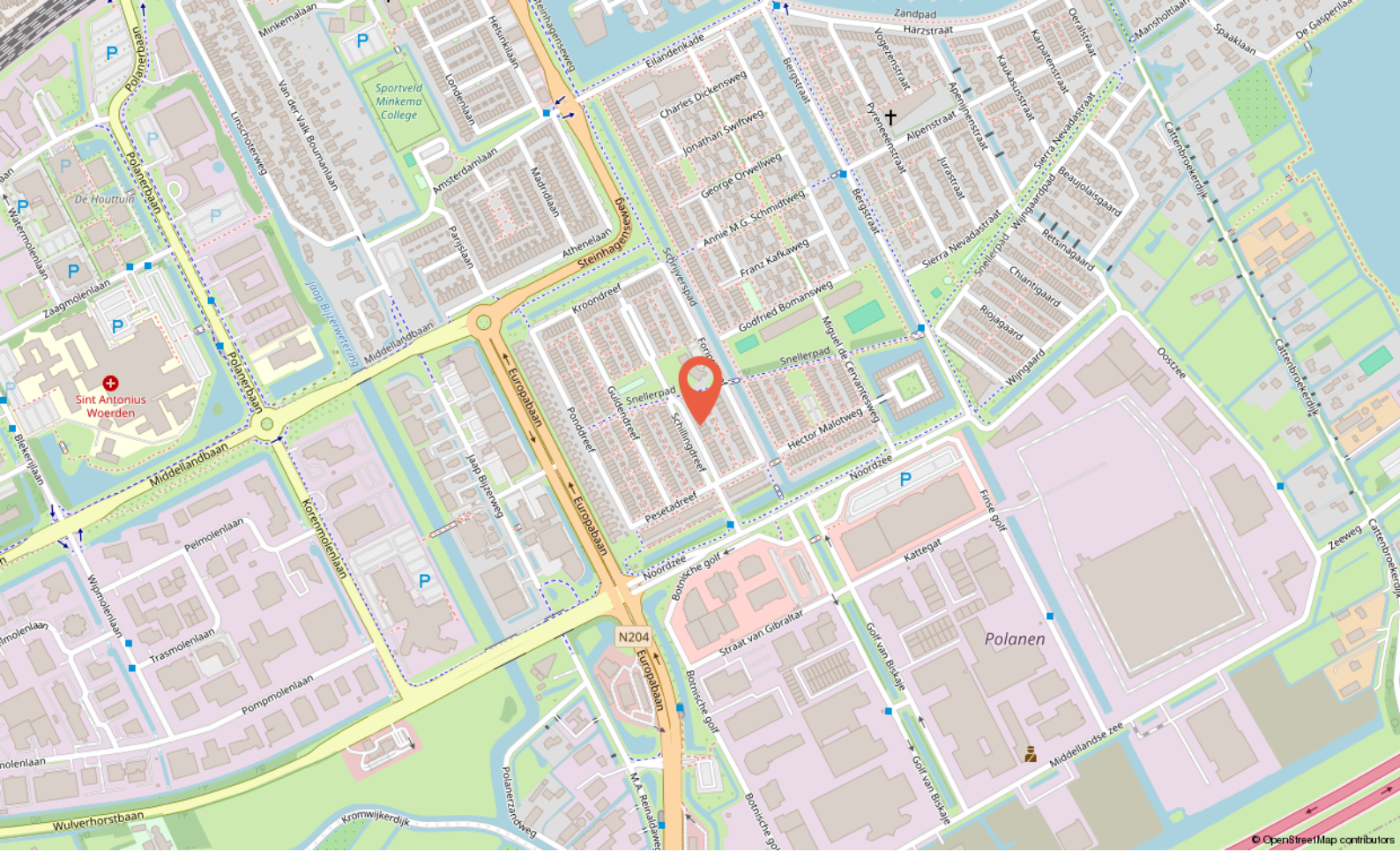
Uw referentie: mdb



<p>12345</p> <p>25</p> <p>— Vastgestelde kadastrale grens</p> <p>— Voorlopige kadastrale grens</p> <p>— Administratieve kadastrale grens</p> <p>— Bebouwing</p>	<p>Deze kaart is noordgericht</p> <p>Perceelnummer</p> <p>Huisnummer</p> <p>Vastgestelde kadastrale grens</p> <p>Voorlopige kadastrale grens</p> <p>Administratieve kadastrale grens</p> <p>Bebouwing</p>	<p>Schaal 1: 500</p> <p>Kadastrale gemeente Woerden</p> <p>Sectie A</p> <p>Perceel 5765</p>	
--	---	---	--

Voor een eensluitend uittreksel, geleverd op 25 juni 2026
De bewaarder van het kadaster en de openbare registers

Aan dit uittreksel kunnen geen betrouwbare maten worden ontleend.
De Dienst voor het kadaster en de openbare registers behoudt zich de intellectuele eigendomsrechten voor, waaronder het auteursrecht en het databankenrecht.



Locatie

SCHILLINGDREEF 24

Woerden

Buurtinformatie

Buurtinformatie - Woerden / Snel en Polanen

Leeftijd



0 - 14: 17%

15 - 24: 13%

25 - 44: 21%

45 - 64: 34%

65+: 15%

Koop / huur



Koop: 82%

Huur: 18%

Huishoudens



Eenpersoons: 25%

Zonder kinderen: 29%

Met kinderen: 45%



49%



51%



1,1 per huishouden

Gemiddelde woningwaarde:

€ 484.000



Ik ben Marcel

Over mij

Ik ben Marcel, 50 jaar, getrouwd en trotse vader van twee geweldige kinderen. Opgegroei in **Noorden en Nieuwkoop**, en inmiddels woon ik alweer ruim **25 jaar in Woerden**. De regio ken ik dus als geen ander – niet alleen van de straten en huizen, maar van de mensen, de verhalen en de sfeer. Met inmiddels **meer dan 26 jaar ervaring** in de makelaardij in en om Woerden heb ik al veel woningen verkocht en aankopen begeleid, maar voor mij draait het vak **nooit om bakstenen. Makelen gaat over mensen.**

Over de juiste klik, over luisteren, meedenken, ontzorgen en écht iets goed regelen voor iemand. Dat is wat mij drijft, al vanaf dag één.

Ik geloof dat een verhuizing spannend mag zijn, maar ook een **beetje een feestje**. Daarom werk ik met een persoonlijke aanpak, waarin aandacht, creativiteit en kwaliteit centraal staan.

Mijn klanten waarderen mij omdat ik **betrouwbaar ben, gewoon bereikbaar**, en het traject duidelijk en goed geregeld verloopt – zonder poeha.

Of je nu koopt, verkoopt of gewoon wilt sparren over je volgende stap: bij geWOON Marcel ben je **geen klantnummer**, maar iemand die ik **écht wil leren kennen**.



Jouw makelaar
in **de buurt**

Meulmansweg 47 A,
3441 AT Woerden

+31 348 748824
info@gewoonmarcel.nl
www.gewoonmarcel.nl