





KONING WILLEM II STRAAT 38, 4611 LE BERGEN OP ZOOM

€299.000,-



KENMERKEN & SPECIFICATIES



| | | |
|---|----------------------|-------------------|
|  | Bouwjaar: | 1935 |
|  | Soort: | Tussenwoning |
|  | Gebruiksoppervlakte: | 129m ² |
|  | Perceeloppervlakte: | 99m ² |
|  | Energie label: | B |

BESCHRIJVING

WONING MET 2 BADKAMERS AAN DE KONING WILLEM II STRAAT 38

Deze woning aan de Koning Willem II Straat 38 beschikt over een praktische indeling, twee badkamers, 14 zonnepanelen en een multifunctionele bovenverdieping. De woning is voorzien van vloerisolatie en afgewerkt met onder andere laminaatvloeren, vloerbedekking op de verdieping en strak gestucte wanden en plafonds. Dit draagt bij aan een verzorgde, instapklare en energiezuinige woonomgeving.

Gelegen aan de rand van het centrum en nabij winkelcentrum Glacisstraat bevinden dagelijkse voorzieningen, scholen, openbaar vervoer en horecagelegenheden zich op korte afstand. De gunstige ligging maakt de woning aantrekkelijk voor uiteenlopende doelgroepen.

De indeling biedt volop mogelijkheden voor verschillende woonwensen. Dankzij de aanwezige keuken en badkamer op de verdieping is deze ruimte uitstekend geschikt voor bijvoorbeeld een thuiswonend kind, mantelzorg, logees of het combineren van wonen en werken.

Een bijzonder pluspunt is de herontwikkeling van de directe omgeving. Door de geplande aanleg van een zijgang naast de woning en een achterom naar de tuin wordt de bereikbaarheid van het perceel verbeterd. Daarnaast krijgt de woning hierdoor een ruimere en meer vrijstaande uitstraling.

Bijzonderheden:

- Vloerisolatie aanwezig
- Remeha combiketel (2012)
- 14 zonnepanelen
- Twee badkamers
- Bijkeuken met diverse gebruiksmogelijkheden
- Verdieping voorzien van eigen keuken en badkamer
- Onderhoudsvriendelijke achtertuin
- Geplande zijgang naast de woning
- Toekomstige achterom naar de tuin
- Veel praktische woonruimte
- Multifunctionele indeling

INDELING

Begane grond

De entreehal is voorzien van een laminaatvloer en gestucte wanden en plafond. Vanuit de hal is er toegang tot de meterkast (9 groepen en 2 aardlekschakelaars), de opstelplaats van de boiler en wasmachine, de trap naar de eerste verdieping en de woonruimte op de begane grond.

De woonkamer is afgewerkt met een laminaatvloer en strak gestucte wanden en plafond. De ruimte is praktisch ingedeeld en beschikt over voldoende plaats voor zowel een comfortabele zithoek als een ruime eethoek. Dankzij de prettige lichtinval voelt de woonkamer aangenaam ruim en licht aan.

Lees verder



BESCHRIJVING

Vanuit de keuken is de bijkeuken bereikbaar. Deze multifunctionele ruimte biedt diverse mogelijkheden, zoals extra opslag, een werkplek of een aanvullende eetruimte. Ook deze ruimte is voorzien van een laminaatvloer en gestucte wanden en plafond.

Via de bijkeuken bereikt u de tweede badkamer. Deze volledig betegelde badkamer beschikt over een bad-/douchecombinatie, mechanische ventilatie en een gestuct plafond. Tevens bevindt zich hier een kast met de opstelling van de cv-ketel. De aanwezigheid van een tweede badkamer op de begane grond zorgt voor extra comfort en gebruiksgemak.

Eerste verdieping

Via de trap bereikt u de overloop op de eerste verdieping. Deze verdieping beschikt over een eigen keuken, slaapkamer en badkamer, waardoor de ruimtes flexibel inzetbaar zijn voor uiteenlopende woonwensen.

De gehele verdieping is afgewerkt met vloerbedekking en voorzien van gestucte wanden en plafond, wat zorgt voor een verzorgde en warme uitstraling.

De keuken op deze verdieping maakt de ruimte extra praktisch en biedt mogelijkheden voor bijvoorbeeld een hobbyruimte, werkplek of verblijf voor een gezinslid.

De ruime slaapkamer biedt voldoende plaats voor een bed en kastruimte. Vanuit de slaapkamer is er directe toegang tot de badkamer.

De badkamer is volledig betegeld en voorzien van een wastafel, een bad-/douchecombinatie en een gestuct plafond. De ruimte is functioneel ingericht en compleet uitgevoerd.

TUIN

De achtertuin is onderhoudsvriendelijk aangelegd en voorzien van een terras. De tuin is omheind met een stenen erfafscheiding, waardoor er sprake is van een prettige mate van privacy. Er is voldoende ruimte voor het creëren van een comfortabel zitgedeelte om optimaal van het buitenleven te genieten. Dankzij de praktische indeling vormt de tuin een fijne plek om te ontspannen of gezellig samen te komen.

Een extra pluspunt is dat er als onderdeel van de herinrichting van de straat een achterom wordt gerealiseerd, waardoor de tuin in de nabije toekomst ook via de achterzijde bereikbaar zal zijn.

Disclaimer

Deze informatie is met zorg samengesteld. Aan de inhoud kunnen geen rechten worden ontleend. Alle opgegeven maten en gegevens zijn indicatief. Een koopovereenkomst komt pas tot stand na ondertekening door beide partijen.

VOOR- EN ZIAANZICHT



STRAAT IMPRESSIE



BEGANE GROND



BEGANE GROND



BEGANE GROND



MION MAKELAARS MION MAKELAARS MION MAKELAARS MION MAKELAARS MION MAKELAARS

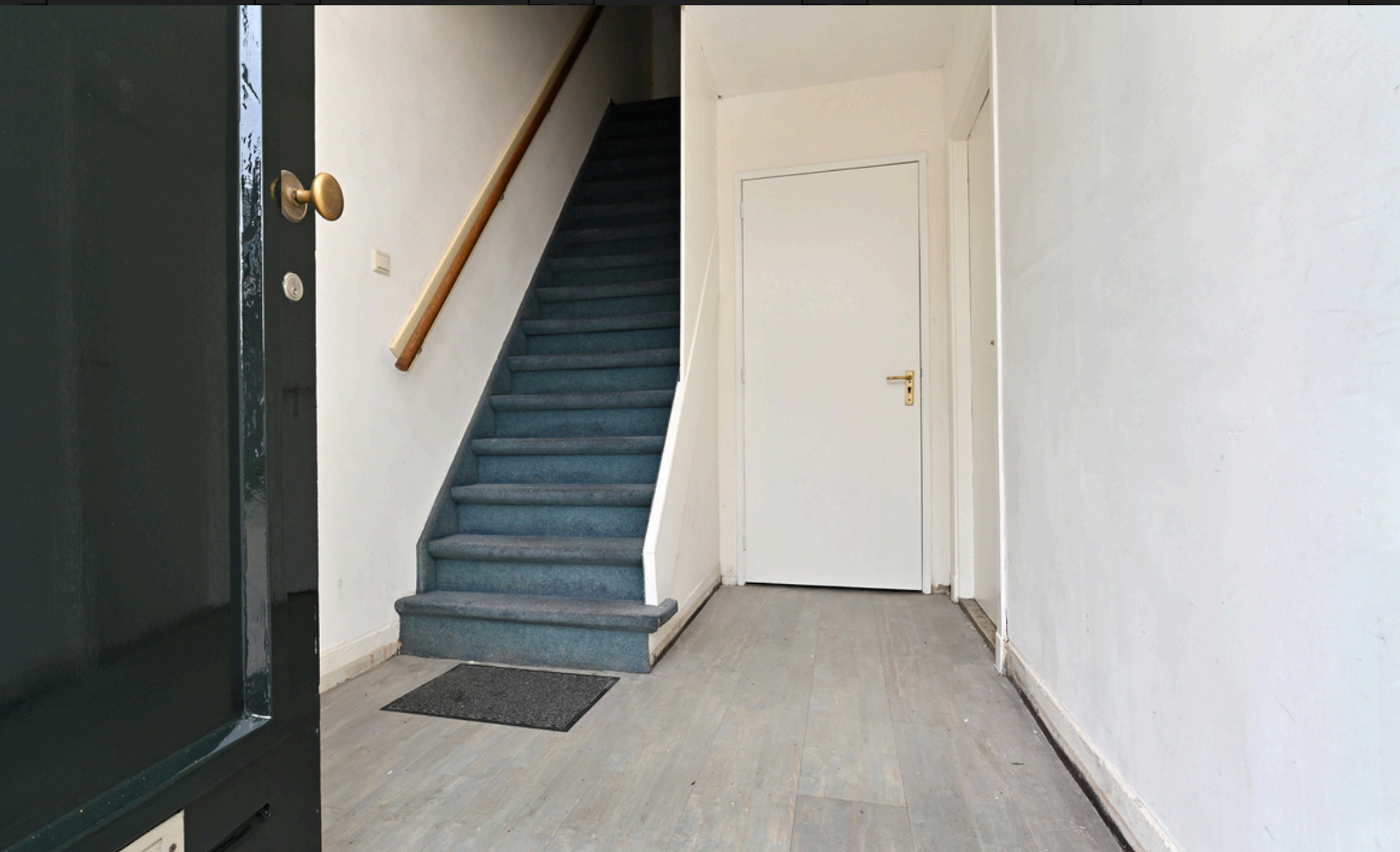
BEGANE GROND



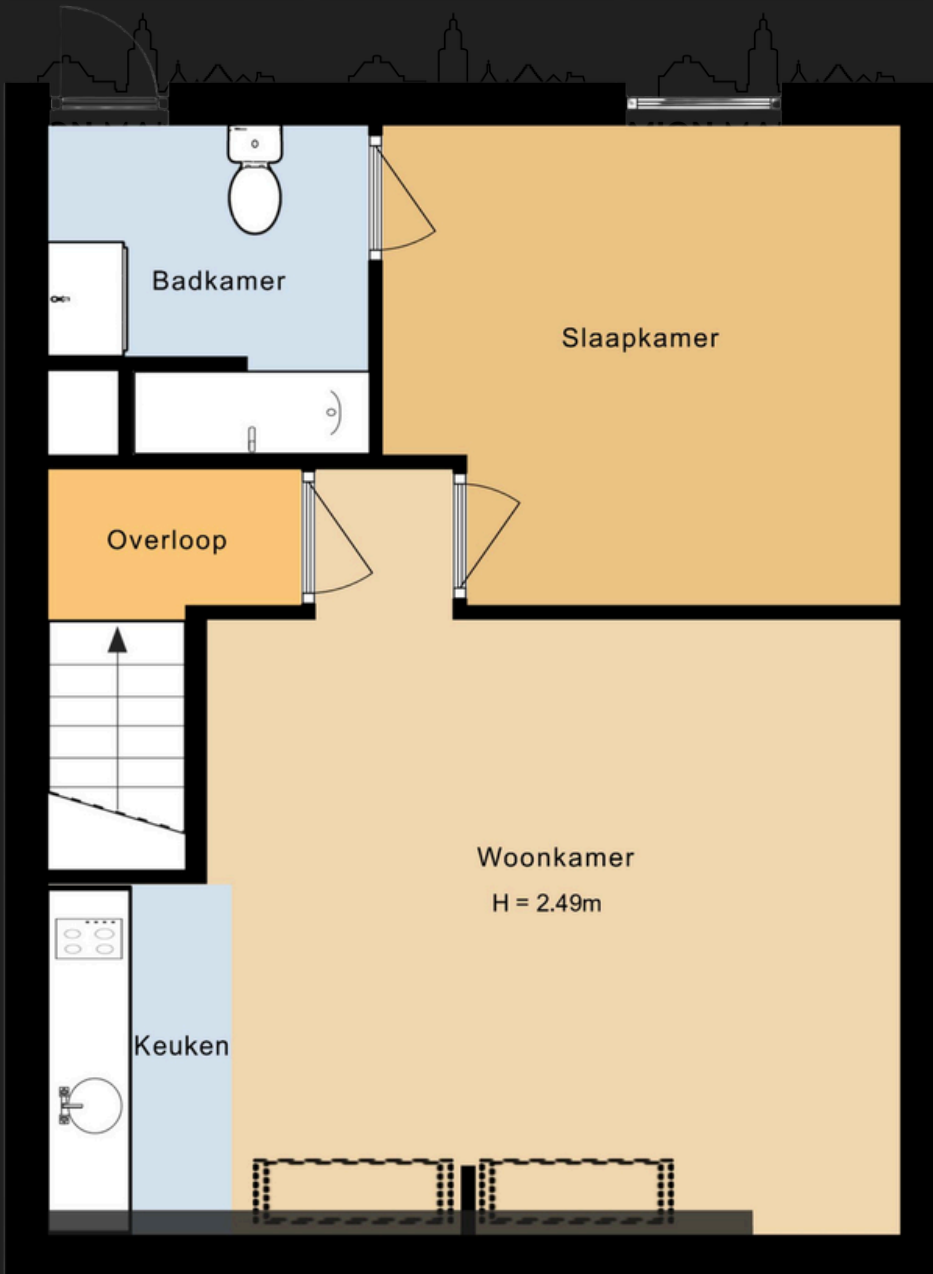
BEGANE GROND



BEGANE GROND



EERSTE VERDIEPING



EERSTE VERDIEPING



EERSTE VERDIEPING



EERSTE VERDIEPING





EERSTE VERDIEPING



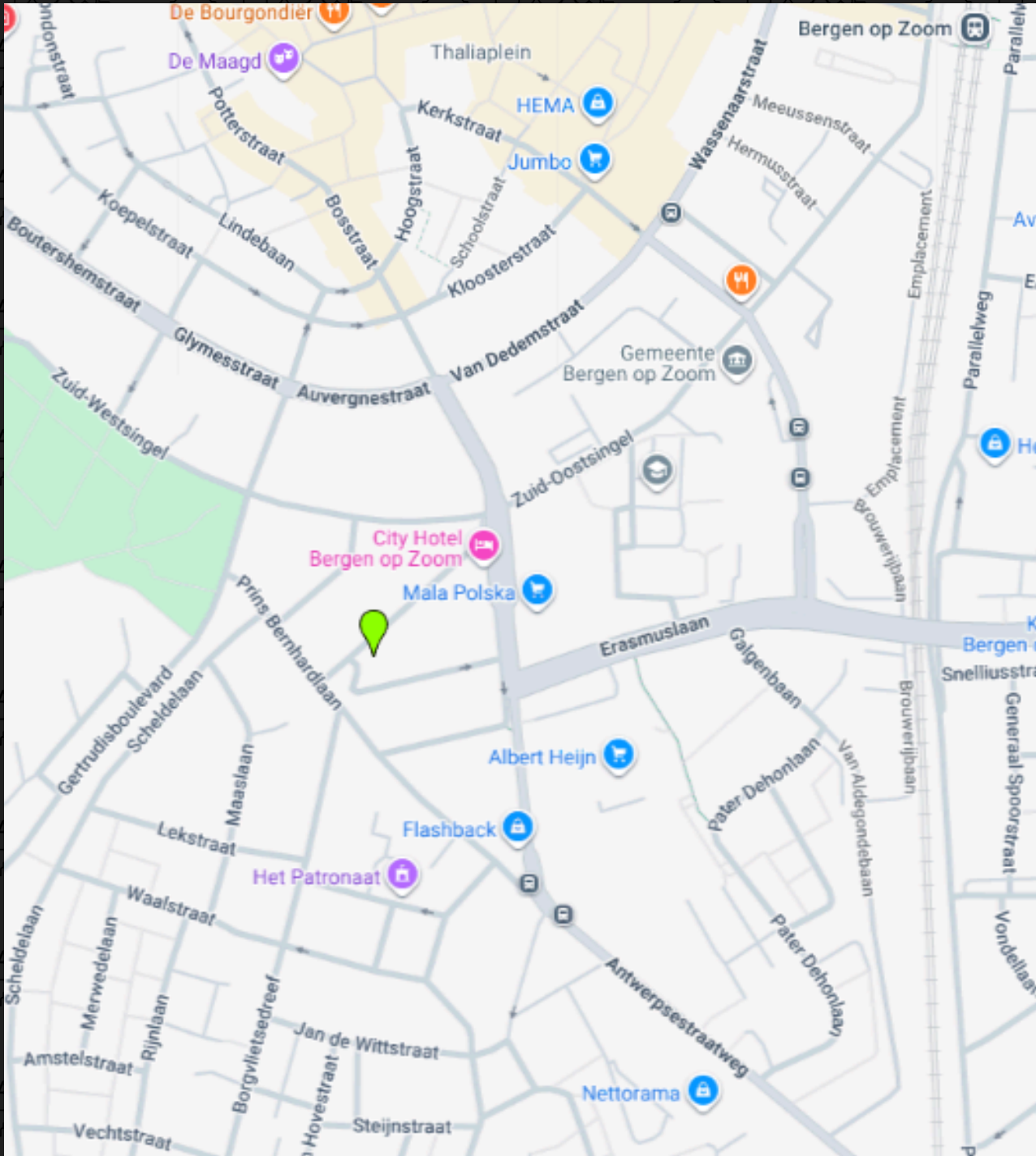
EERSTE VERDIEPING



TUIN



LOCATIE OP DE KAART



HEEFT U INTERESSE?



MION MAKELAARS

Boerenverdriet 20
4613 AK Bergen op Zoom

0164 782 444 | info@mionmakelaars.nl

www.mionmakelaars.nl