

# Bertrand Russellstraat 30

AMSTERDAM

---

**eXp Nederland**

0850131031

[info@expnederland.com](mailto:info@expnederland.com)

<https://www.expnederland.com/>

**exp**<sup>®</sup>

# Kenmerken



**Woonoppervlakte**  
103 m<sup>2</sup>

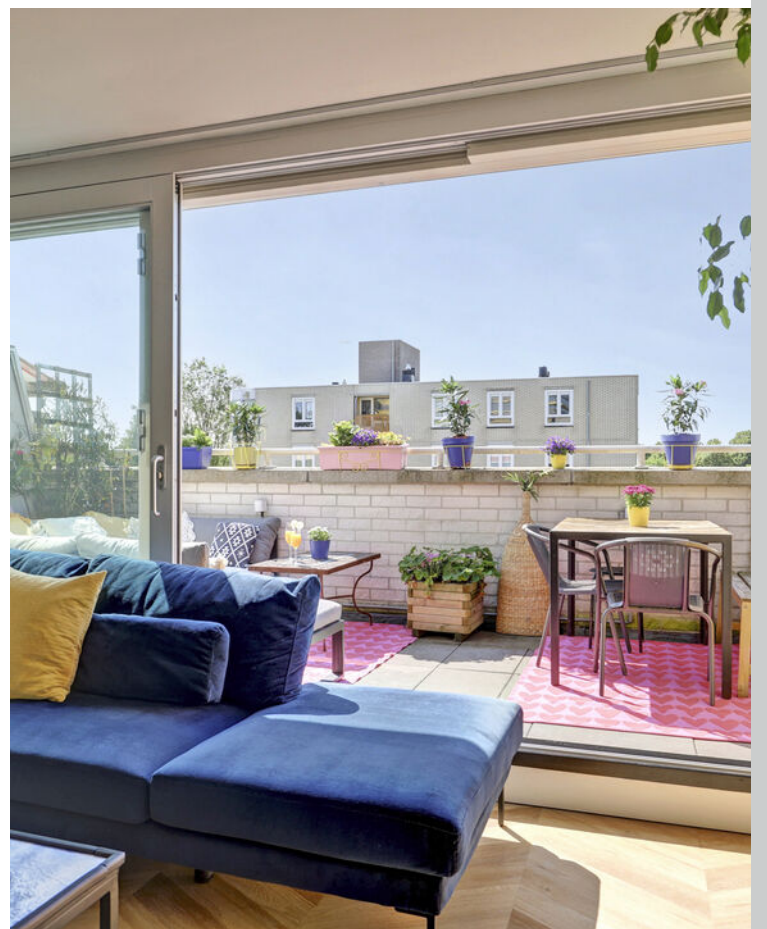
**Aantal kamers**  
4 kamers

**Aantal slaapkamers**  
3 slaapkamers

**Bouwjaar**  
1991

**Energie label**  
A





# Omschrijving

Dit is wonen op het hoogste niveau!  
Letterlijk en figuurlijk.

Want deze FANTASTISCHE, energielabel A, maisonnette woning bevindt zich op de bovenste woonlaag van het keurige complex en is in 2024 volledig gerenoveerd. Dat betekent dat jullie alleen maar je spullen mee hoeven te nemen en direct in alle luxe kunnen wonen.

En wat jullie toekomstige woning onder meer zo bijzonder maakt:

- Volledig afgekochte erfpacht;
- Energielabel A;
- Vloerverwarming met visgraat houtlook pvc;
- COMPLETE en luxe keuken (2024) met alle denkbare apparatuur w.o. wijnkoeler, Quooker en inductie met geïntegreerde afzuiging;
- PRACHTIGE en luxe badkamer met vrijstaand ligbad, regendouche en wastafelmeubel in stijlvol design;
- Alles Philips HUE;
- Geweldig dakterras op het Zuiden;
- Geen bovenburen;
- Gezonde VvE met veel reserve en professioneel beheerd;
- En dat alles op 5 minuten lopen van het Amstel Station! Centraler wonen en toch op fietsafstand van het Centrum, beter kan het niet.

Welkom in jullie nieuwe toekomst!

Via de lift of trap kom je op de nette galerij en de stijlvolle entree van het appartement. Op dit niveau bevinden zich de 3 ruime slaapkamers waarvan de hoofdslaapkamer met mooie walk-in closet. De zeer stijlvolle (2024) badkamer en het eveneens stijlvolle separate toilet (Geberit duofresh) met fontein, de wasruimte en de handige opbergruimte onder de trap.

Een prachtige stijlvolle trap naar de bovenste verdieping waar je binnenkomt in de met glas afgezette afscheiding en de living in loopt. Wat een ruimte!

Enorme schuifpui (2024) met HR++ glas die als een harmonica extra ver open schuift waardoor je het terras echt bij de woning betreft.

Het terras op het Zuiden (dus de hele dag de zon!) is ca. 12m2 en geeft een prachtig zicht over de Maliebaan. En, geen zorgen, uiteraard ook voorzien van een breed uitvals-zonnescherm. Hier wil je zijn!

De living loopt naadloos over in de dining en PRACHTIGE inbouwkeuken met kookeiland. Hier ontbreekt het niet aan luxe. Wijnkoeler, Quooker, inductie met geïntegreerde afzuiging...alles wat luxe ademt is hier stijlvol aanwezig. En om dat comfort nog wat te onderstrepen is de meeste apparatuur via WiFi te verbinden en via de app te bedienen.

Op de begane grond bevindt zich nog een separate berging (super handig voor de fiets(en) en koffers) en kun je eventueel voor de deur parkeren (vergunninggebied).

En dan de omgeving! Op letterlijk 5 minuten lopen van 1 van de meest belangrijke stations van Nederland, Amsterdam-Amstel. En van hieruit ben je dus overal in no-time. Of op de fiets in 15 minuten naar het centrum. Wonen in alle rust, luxe en comfort en dan toch zo centraal.

We zien jullie snel voor een uitgebreide bezichtiging van jullie nieuwe plek.

# Vervolg

# Foto's







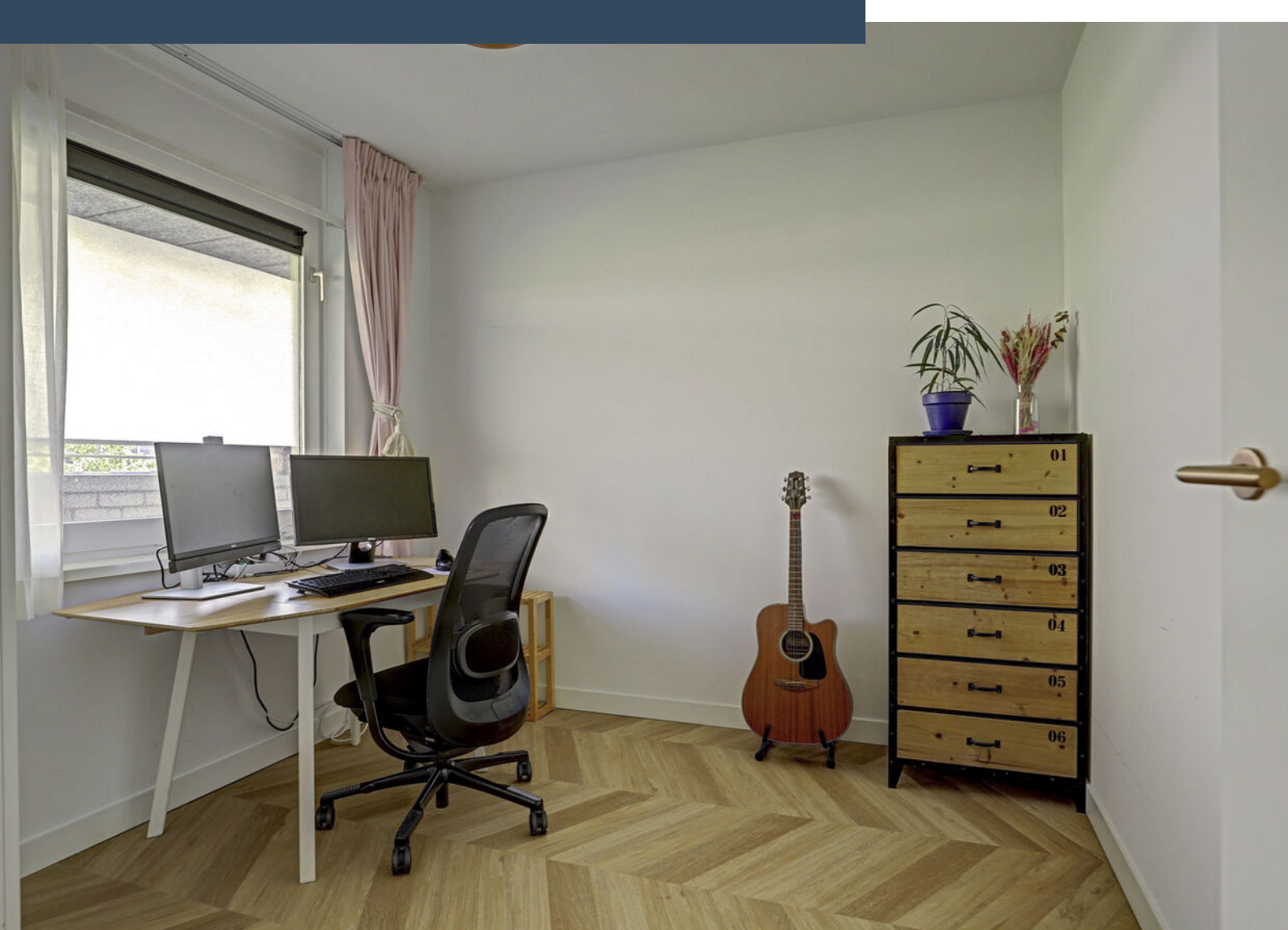
























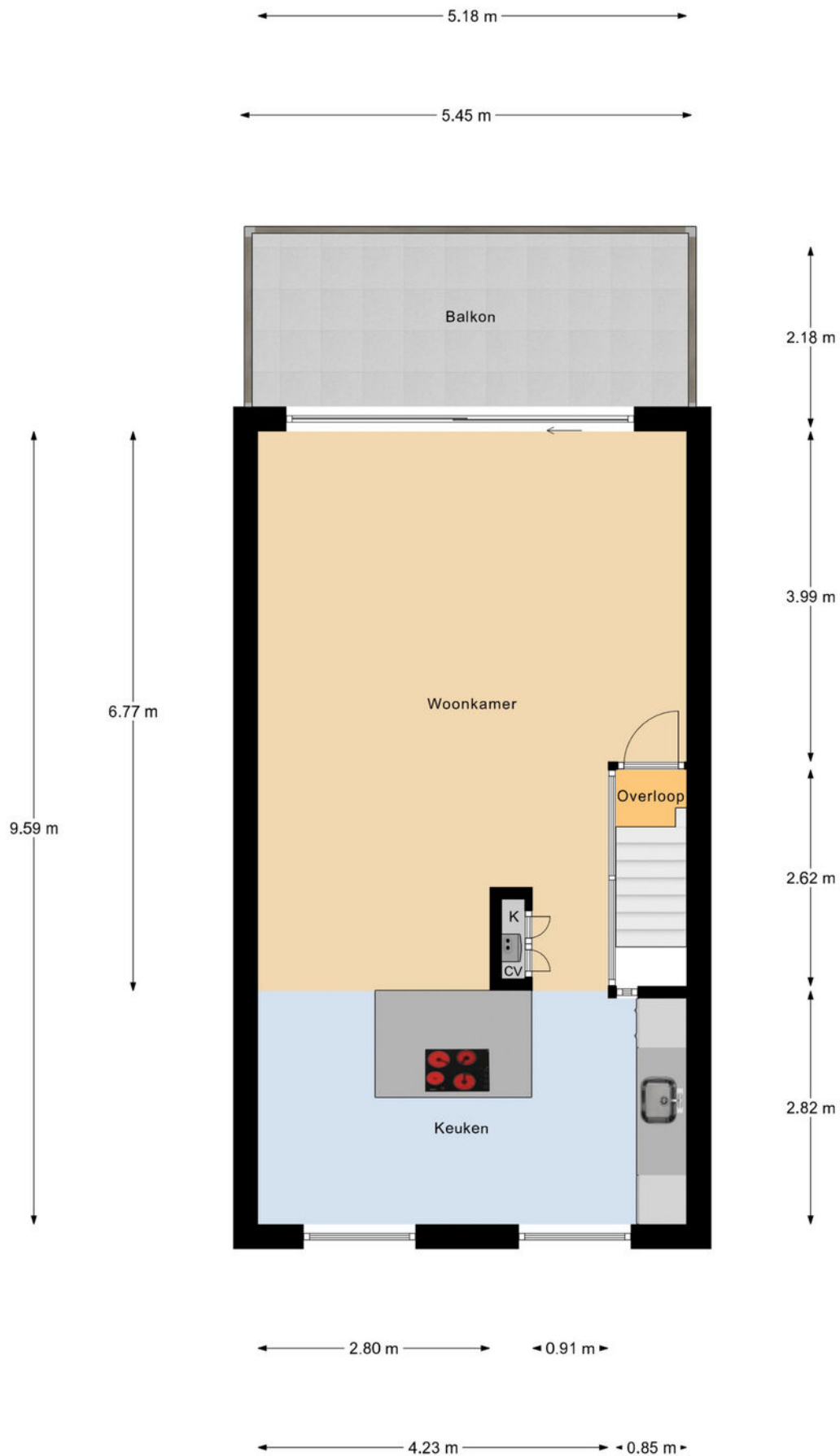


# Plattegrond



Begane Grond

# Plattegrond

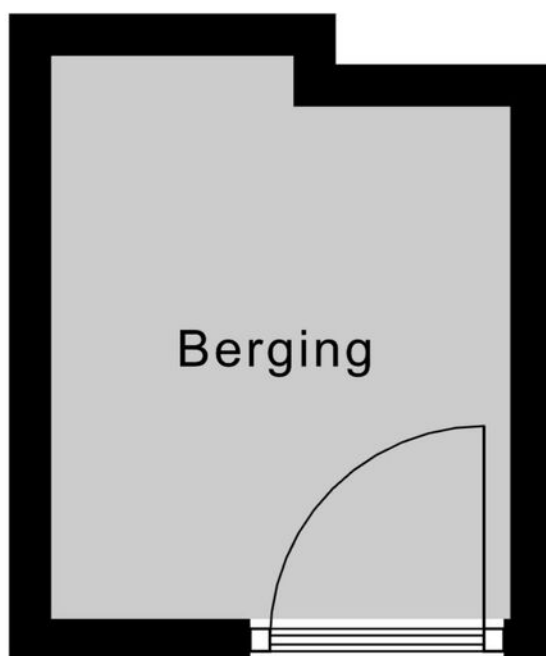


1e Verdieping

# Plattegrond

◀ 0.86 m ▶

2.00 m

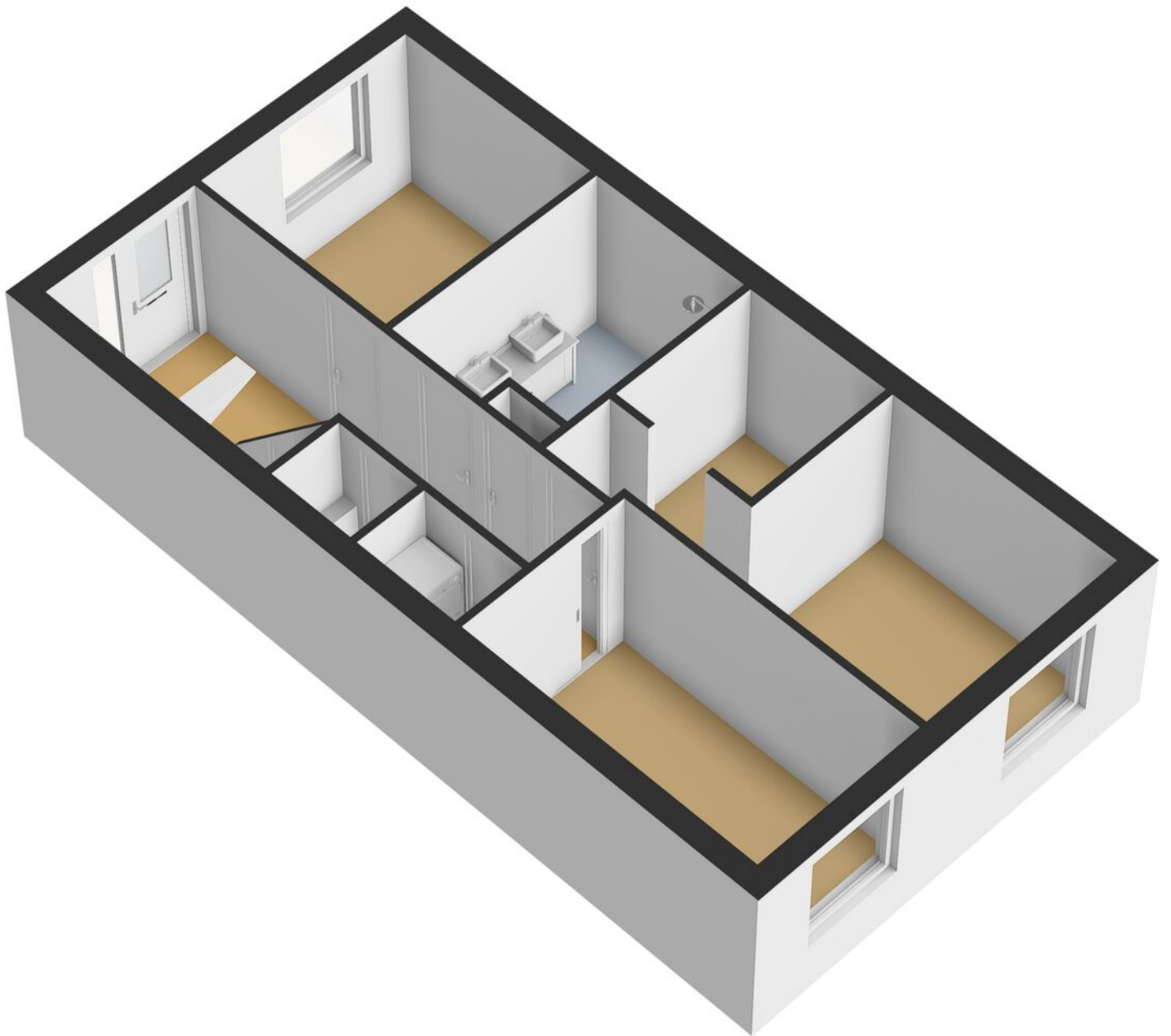


1.82 m

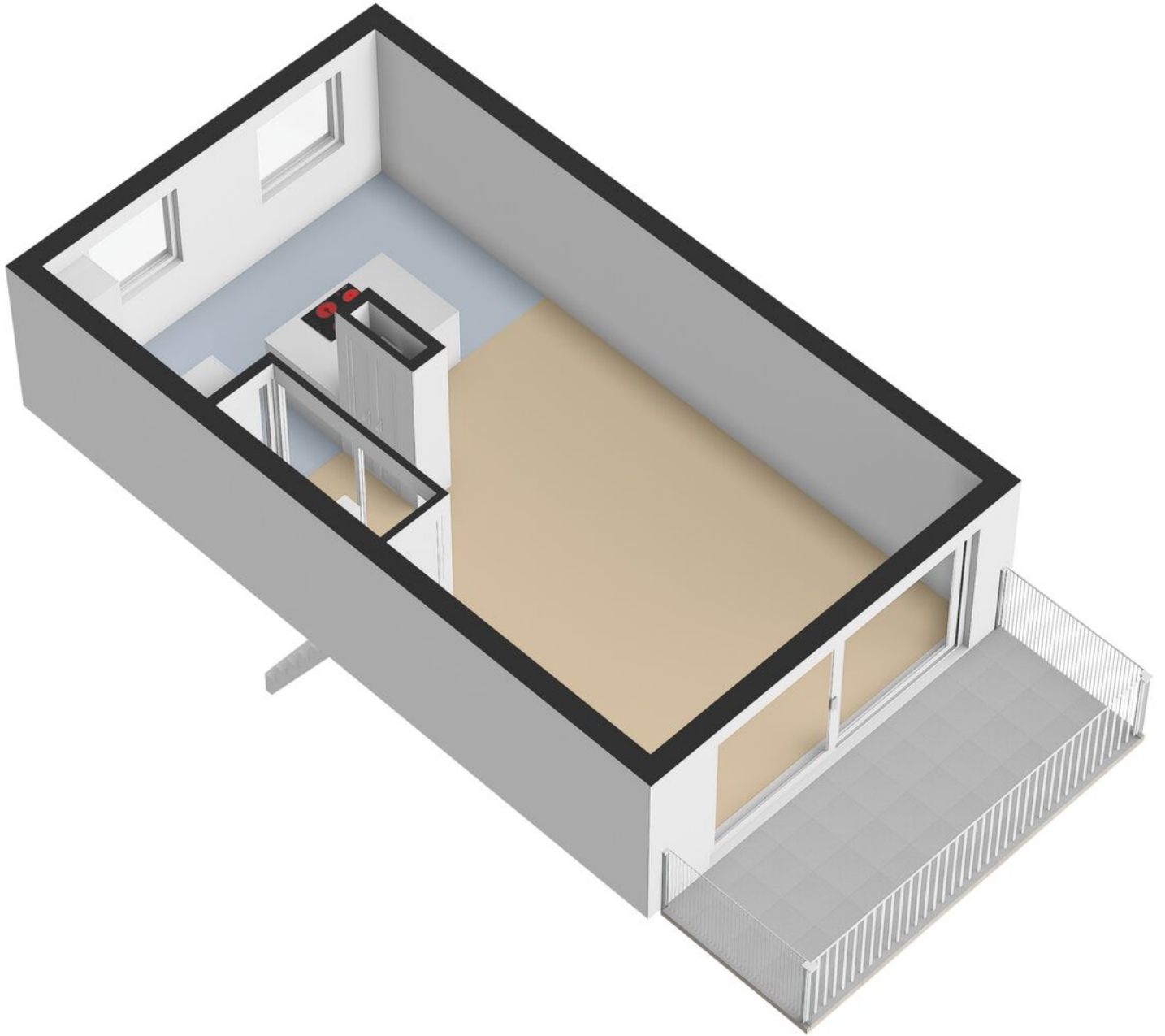
◀ 1.63 m ▶

Berging

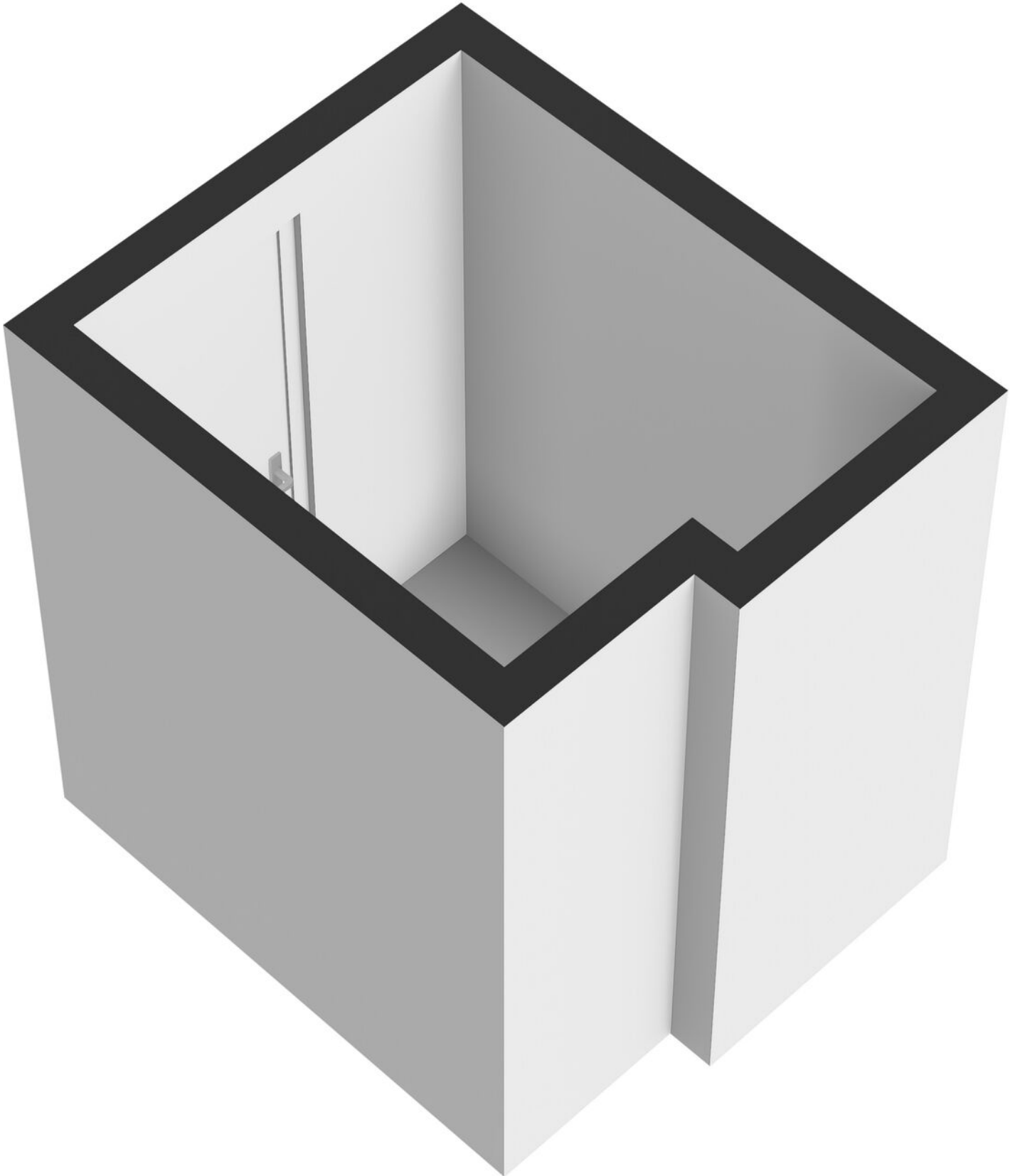
# Plattegrond



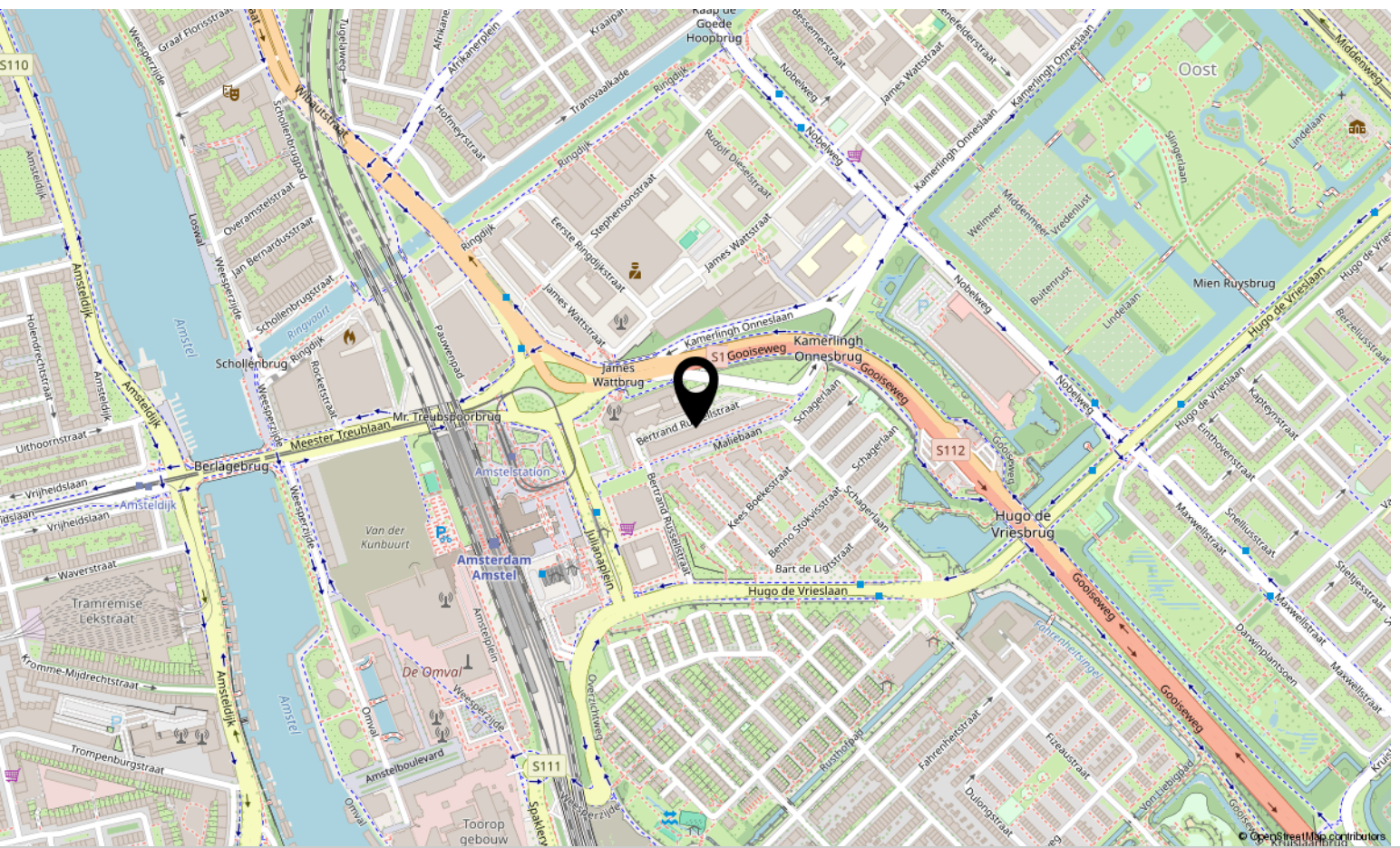
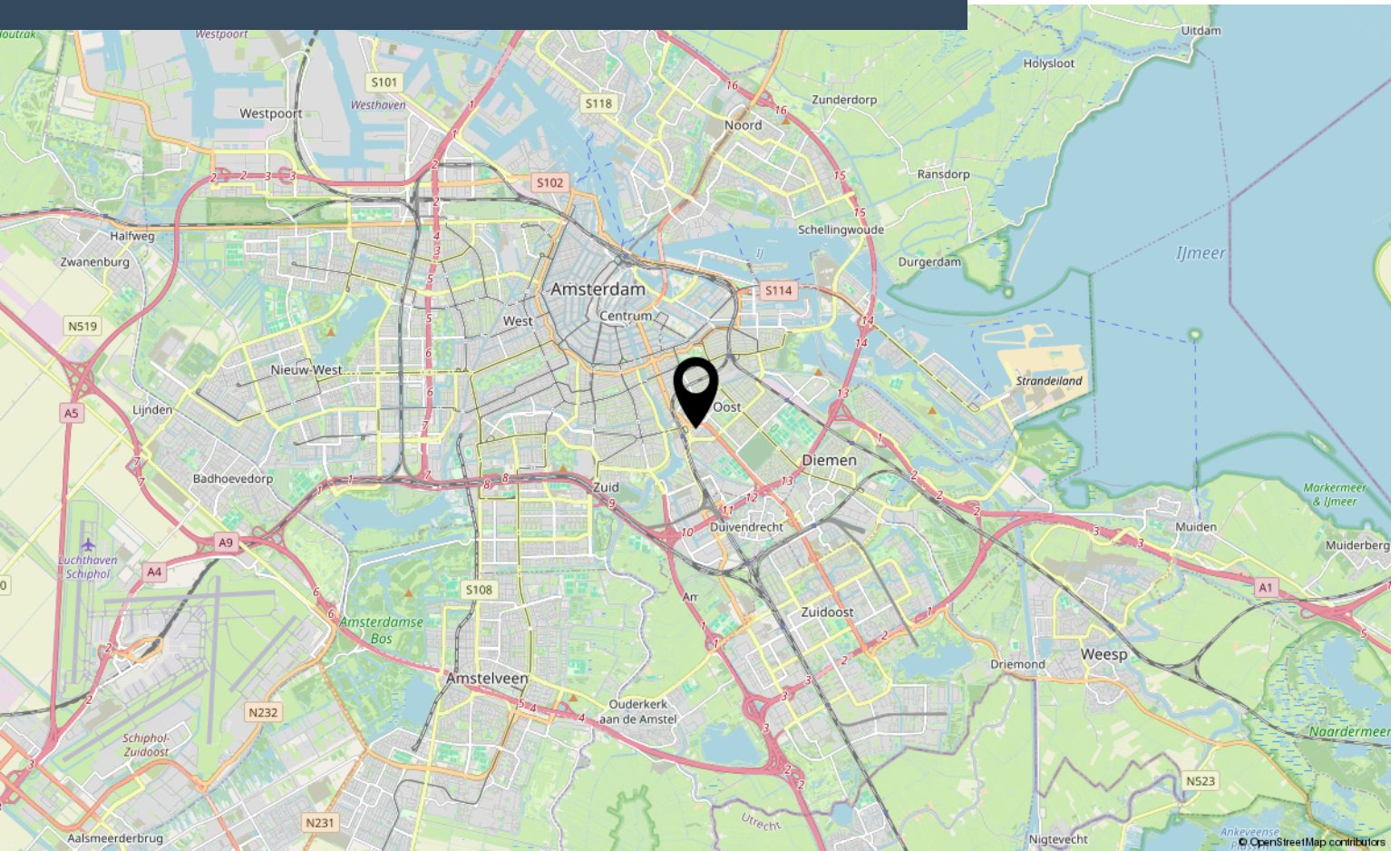
# Plattegrond



# Plattegrond



# Locatie op kaart



# Lijst van zaken

	Blijft achter	Gaat mee	Ter overname
<b>Woning - Interieur</b>			
Verlichting, te weten			
- inbouwspots/dimmers			X
- opbouwspots/armaturen/lampen/dimmers			X
(Losse)kasten, legplanken, te weten			
- alle kasten	X		
Raamdecoratie/zonwering binnen, te weten			
- gordijnrails			X
- gordijnen			X
- overgordijnen			X
- vitrages			X
- (losse) horren/rolhorren	X		
Vloerdecoratie, te weten			
- vloerbedekking	X		
<b>Woning - Keuken</b>			
Keukenblok (met bovenkasten)	X		
Keuken (inbouw)apparatuur, te weten			
- kookplaat	X		
- (gas)fornuis	X		
- magnetron	X		
- oven	X		
- koel-vriescombinatie	X		
- vaatwasser	X		
- Quooker	X		
<b>Woning - Sanitair/sauna</b>			
Toilet met de volgende toebehoren			
- toilet	X		
- toiletrolhouder	X		
- toiletborstel(houder)	X		
- fontein	X		
Badkamer met de volgende toebehoren			
- ligbad	X		

# Lijst van zaken

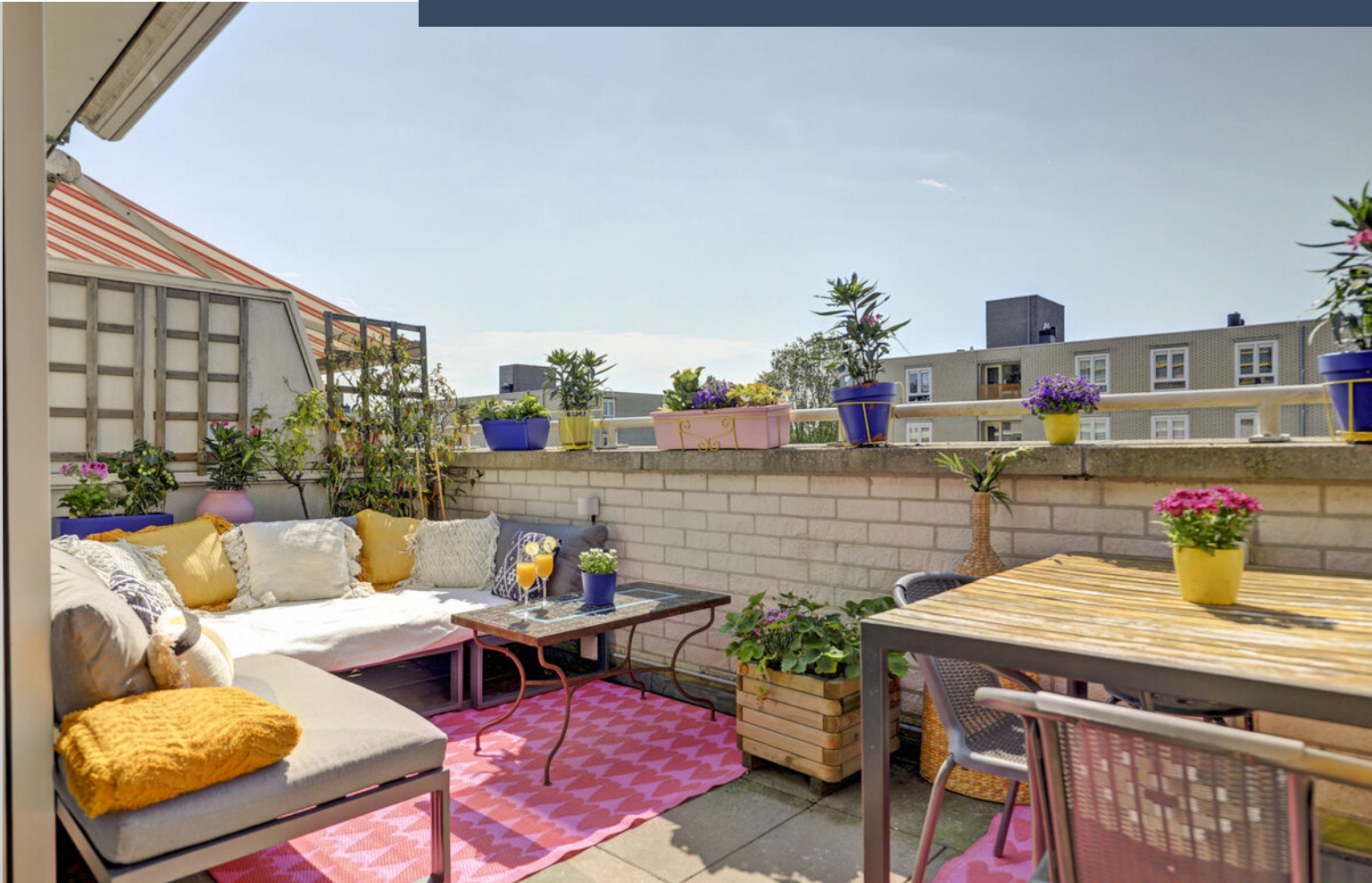
	Blijft achter	Gaat mee	Ter overname
- douche (cabine/scherm)	X		
- wastafel	X		
- wastafelmeubel	X		
<b>Woning - Exterieur/installaties/veiligheid/energiebesparing</b>			
Brievenbus	X		
(Voordeur)bel	X		
(Veiligheids)sloten en overige inbraakpreventie	X		
Rookmelders	X		
(Klok)thermostaat	X		
Zonwering buiten	X		
Telefoonaansluiting/internetaansluiting	X		
Veiligheidsschakelaar wasautomaat	X		
Waterslot wasautomaat	X		
Warmwatervoorziening, te weten			
- CV-installatie	X		
<b>Tuin - Inrichting</b>			
Tuinaanleg/bestrating	X		
Beplanting			X
<b>Tuin - Verlichting/installaties</b>			
Buitenverlichting	X		

# Bekijk deze woning online!

[webpace.yisual.com/bertrand  
russellstraat30](https://www.webspace.yisual.com/bertrand-russellstraat30)



**Scan deze code**  
en bekijk de  
woning op je  
mobiel!



# Interesse?

Neem contact met ons op!

---

**eXp Nederland**

Keizersgracht 555 1017 DR Amsterdam

0850131031

[info@expnederland.com](mailto:info@expnederland.com)

<https://www.expnederland.com/>

**exp**<sup>®</sup>