



Meetrapport

Van het onderzoek uitgevoerd aan:

Polkampen 8, 3751 JE Bunschoten-Spakenburg



Jobse

Jobse — Etten-Leur
Markt 87, 4875 CC

+31 (0)88 033 4900
info@jobse.nl

Algemene voorwaarden
Diensten DNR 2011
Werken AVA 2013 / COVO 2010

jobse.nl



Inhoudsopgave

<u>Inhoudsopgave</u>	<u>2</u>
<u>Algemene Gegevens</u>	<u>3</u>
<u>Meetoverzicht</u>	<u>4</u>
<u>Meetstaat</u>	<u>6</u>

Meetinstructie conform NEN2580 meetinstructies juli 2019



Algemene gegevens

Adres	Polkampen 8, 3751 JE Bunschoten-Spakenburg
Gebruiksdoel	Woonfunctie
Bouwjaar	2011
Meetcertificaat	A
Datum inmeting	12-06-2026
Datum meetrapport	15-06-2026
Ingemeten opgesteld door	D. Groeneveld

Op de meetrapporten zijn de algemene voorwaarden van toepassing. Al onze metingen zijn verricht aan de hand van de meest recente meetinstructie gebruiksoppervlakte woningen en bruto inhoud woningen, gebaseerd op de NEN2580 meetinstructies. De meetinstructie sluit verschillen en meetuitkomsten niet volledig uit, door bijvoorbeeld interpretatieverschillen, afrondingen of beperkingen bij het uitvoeren van de meting. De meetstaat dient door afnemer te worden gecontroleerd, voordat deze wordt gepubliceerd.

Verantwoording

Dit meetrapport is naar wetenschap, eer en geweten opgesteld. Het rapport is opgesteld conform de richtlijnen van de NEN2580 meetinstructie versie juli 2019. Zie bijlage 1 voor een toelichting van de meetinstructie.

Type meting A

Dit meetcertificaat is opgesteld op basis van een controle van het gebouw op locatie. Tijdens deze controle worden afmetingen en ruimtegebruik gecontroleerd.

Type meting B

Dit meetcertificaat is opgesteld op basis van metingen van aangeleverde tekening. Het gebouw is niet op locatie ingemeten en op ruimtegebruik gecontroleerd.

Landelijke meetinstructie

Onder andere alle makelaars die zijn aangesloten bij NVM of VBO dienen zich aan deze meetinstructie te houden. Mogelijk wijken de in dit rapport opgegeven metrages enigszins af van hetgeen eerder bij de gebouweigenaar en/of opdrachtgever bekend was. In het verleden werd er in sommige gevallen (nog) niet conform de landelijke meetinstructie ingemeten. Ook eerder opgegeven metrages door bijvoorbeeld het Kadaster of een architect komen niet in alle gevallen overeen met de uitkomst van dit rapport, aangezien zij metrages hanteren die passend zijn bij de werkwijze van het vakgebied.

Meer informatie over de werkwijze van een inmeting en het bepalen van de gebruiksoppervlakte van uw woning kunt u vinden op: <https://www.nvm.nl/wonen/kopen/meetinstructie>.



Meetoverzicht

Begane grond

Gebruiksoppervlakte wonen	57.4m ²
Indicatieve bruto inhoud	203.2 m ³

Eerste verdieping

Gebruiksoppervlakte wonen	44.7m ²
Indicatieve bruto inhoud	148.7 m ³

Tweede verdieping

Gebruiksoppervlakte wonen	30.3m ²
Indicatieve bruto inhoud	109.8 m ³

Berging

Externe bergruimte	6.9m ²
Indicatieve bruto inhoud	23.1 m ³

Totaal

Gebruiksoppervlakte wonen	132.4m ²
Overige inpandige ruimte	0.0m ²
Gebouwgebonden buitenruimte	0.0m ²
Externe bergruimte	6.9m ²
Indicatieve bruto inhoud	484.8m ³

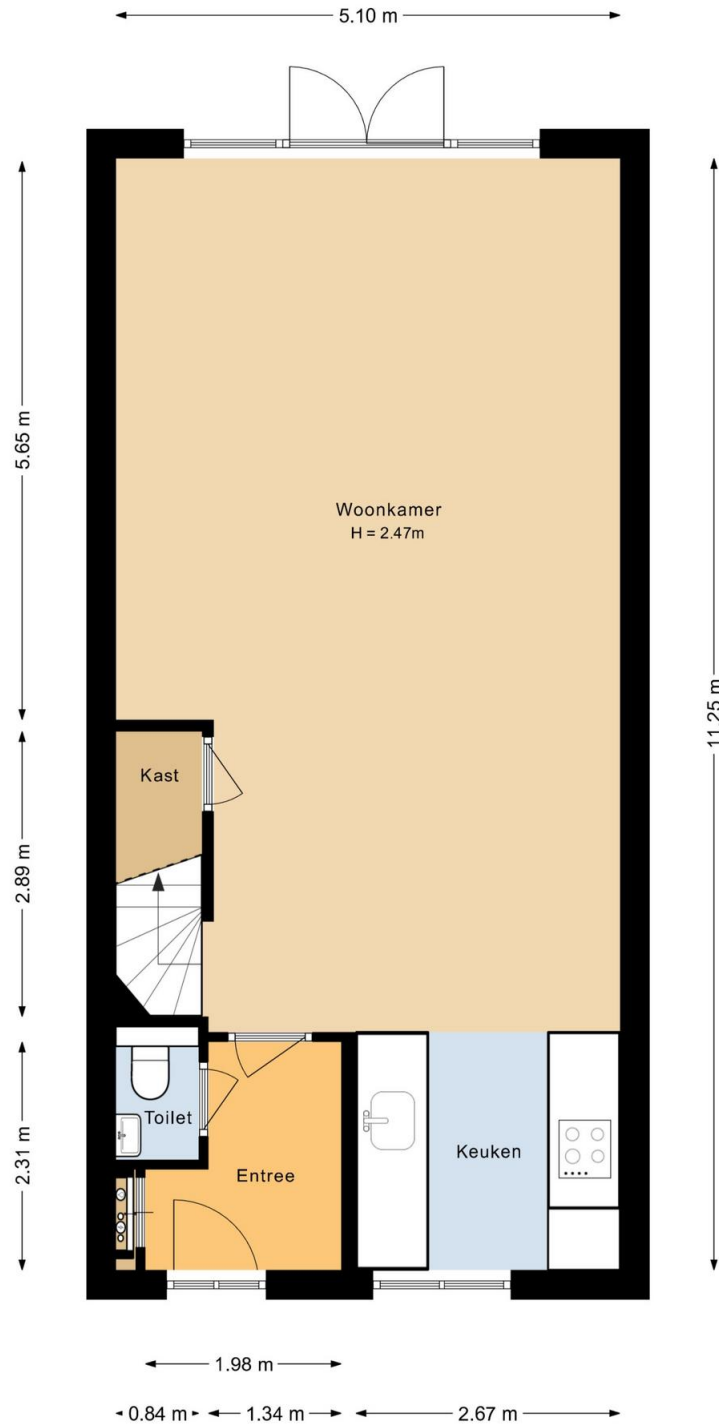
Polkampen 8, 3751 JE Bunschoten-Spakenburg



Verdieping	Begane grond	Eerste verdieping	Tweede verdieping	Berging	Totaal
Gebruiksoppervlakte wonen	57.4	44.7	30.3	n.v.t.	132.4
Overige inpandige ruimte	n.v.t.	n.v.t.	n.v.t.	n.v.t.	n.v.t.
Gebouwgebonden buitenruimte	n.v.t.	n.v.t.	n.v.t.	n.v.t.	n.v.t.
Externe bergingruimte	n.v.t.	n.v.t.	n.v.t.	6.9	6.9
Indicatieve bruto inhoud	203.2	148.7	109.8	23.1	484.8

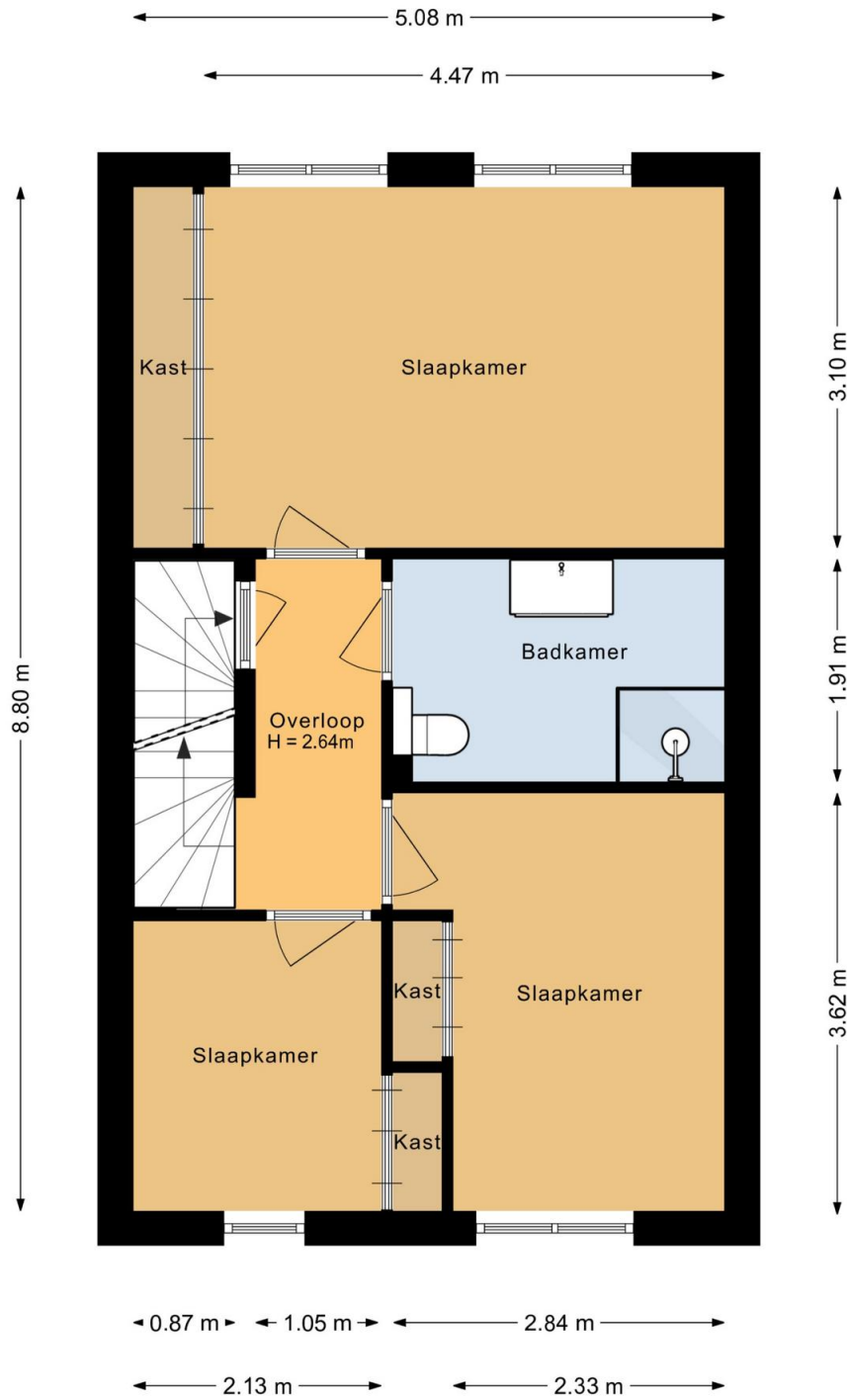


Meetstaat Begane grond



Aan de plattegronden kunnen geen rechten worden ontleend.
©Jobse | www.jobse.nl

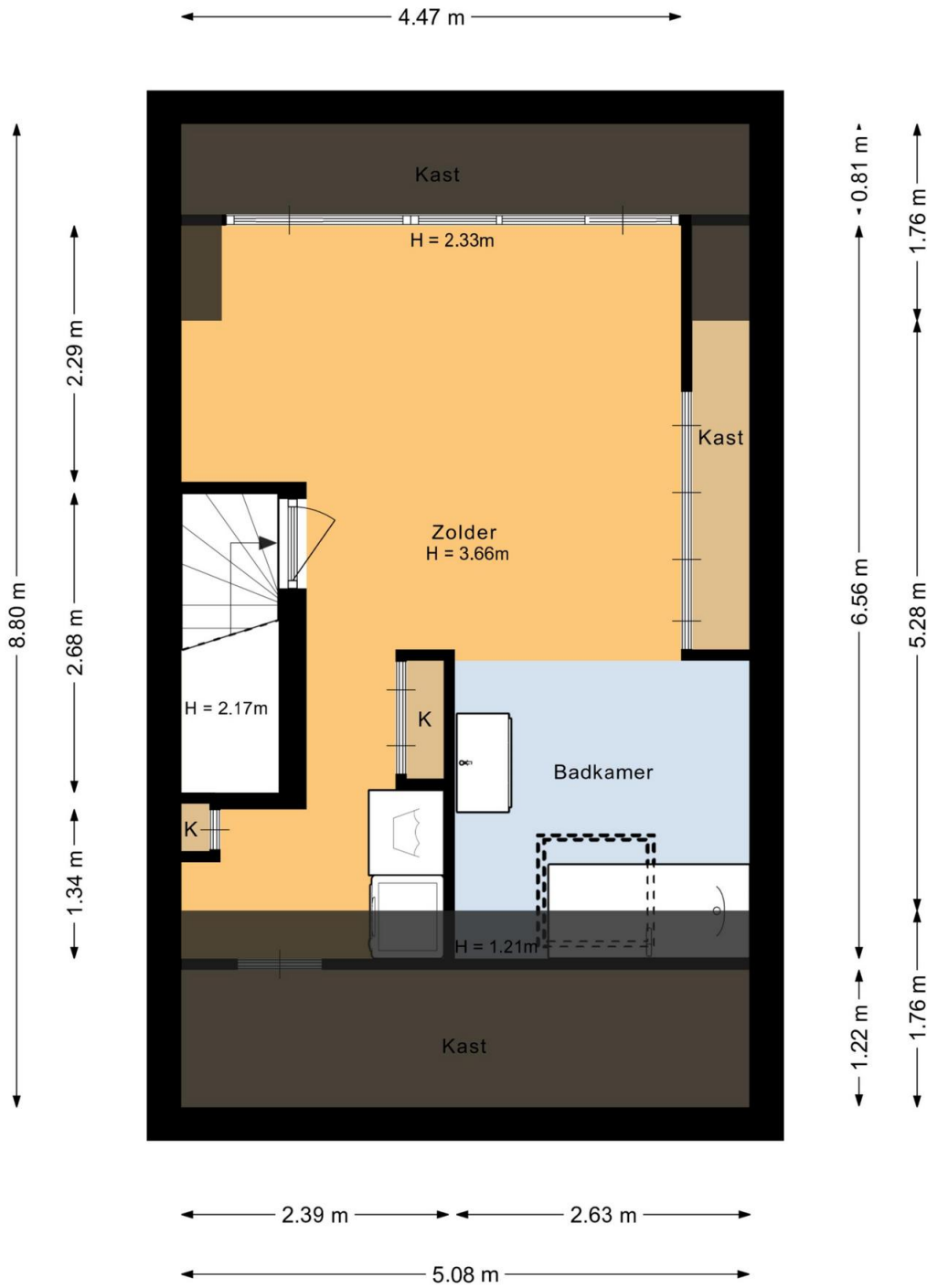
Eerste verdieping



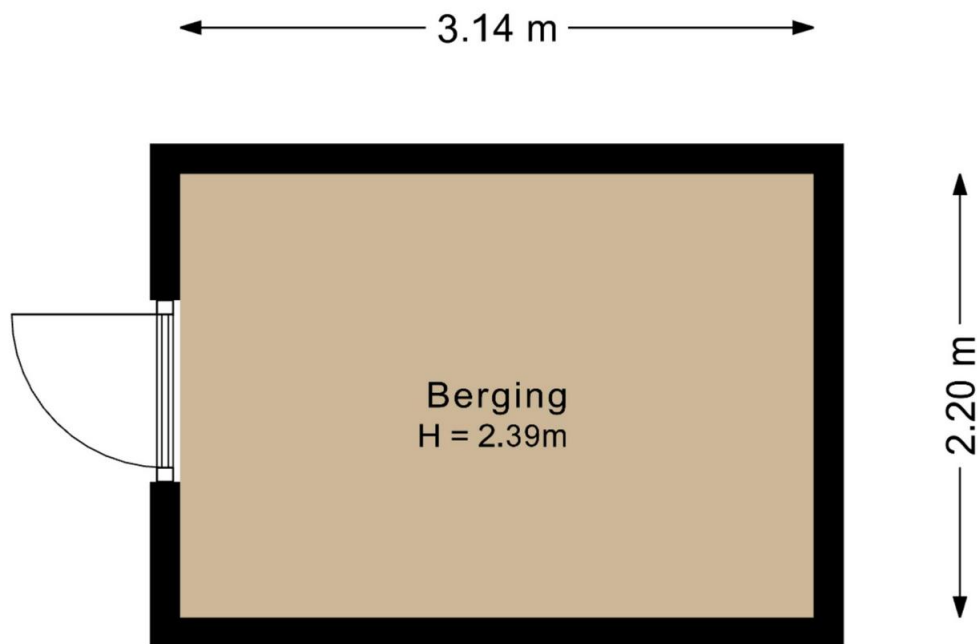
Aan de plattegronden kunnen geen rechten worden ontleend.
©Jobse | www.jobse.nl



Tweede verdieping

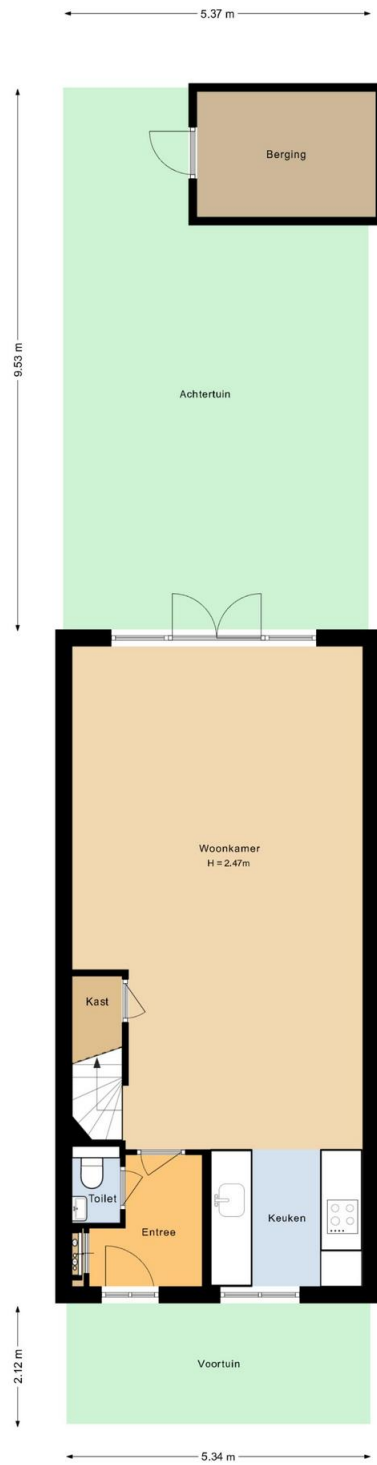


Aan de plattegronden kunnen geen rechten worden ontleend.
©Jobse | www.jobse.nl



Aan de plattegronden kunnen geen rechten worden ontleend.
©Jobse | www.jobse.nl

Situatie



Aan de plattegronden kunnen geen rechten worden ontleend.
©Jobse | www.jobse.nl