



Tesselschadestraat 71 Zwolle

€ 315.000,= k.k.

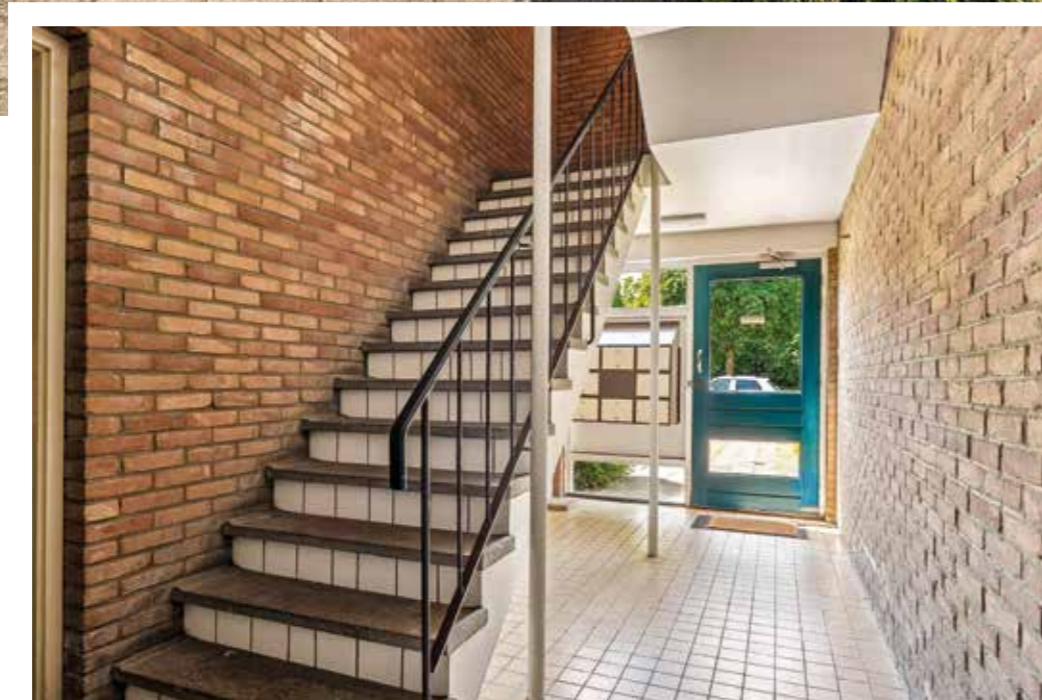


EDWIN
VAN VILSTEREN
MAKELAARS



Entree appartement 3e verdieping

Entree, ruime hal met meterkast, provisiekast, moderne toiletruimte en toegang tot alle vertrekken.



Entree complex

Gelegen in de populaire wijk Wipstrik bevindt zich dit moderne en verrassend ruime appartement met twee balkons en een eigen berging op de begane grond. Het appartement is gelegen op de bovenste verdieping van een appartementencomplex aan de Tesselschadestraat. Het complex beschikt over een afgesloten gezamenlijke entree met beltableau en brievenbussen. Vanuit de centrale hal bereikt u de bergingen en via het trappenhuis komt u op de derde verdieping, waar het appartement is gelegen.



Woonkamer

Aan de voorzijde van het appartement bevindt zich de woonkamer. Dankzij de grote raampartijen is deze ruimte heerlijk licht en heeft u een fraai uitzicht over de wijk.



Eetkamer

Vanuit de woonkamer is de afsluitbare eetkamer bereikbaar. Hier is volop ruimte voor een grote eettafel en daarnaast beschikt deze kamer over een praktische vaste kast. Desgewenst kan deze ruimte worden ingericht als extra slaapkamer of bijvoorbeeld als werkkamer.

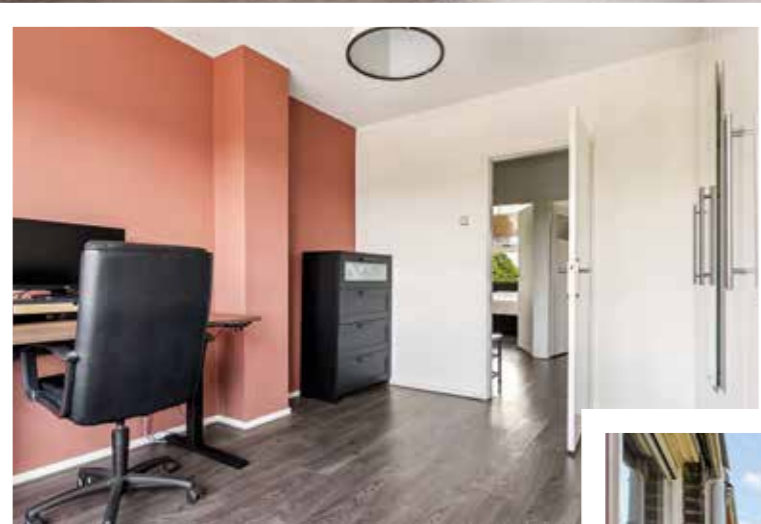
Keuken & balkon

De dichte keuken is voorzien van een keurige keukeninrichting met diverse inbouwapparatuur, waaronder een gaskookplaat, afzuigkap en oven. Vanuit de keuken heeft u toegang tot het tweede balkon en de badkamer.



Slaapkamer

Het appartement beschikt over twee verrassend ruime slaapkamers van circa 13 m² en 10 m².



Badkamer

De badkamer is ingericht met een douche, een breed wastafelmeubel met dubbele kraan en een aansluiting voor de wasmachine.



Slaapkamer & balkon

De grootste slaapkamer bevindt zich aan de voorzijde van het appartement en biedt directe toegang tot het balkon, vanwaar u geniet van een fraai uitzicht over de wijk.



▼ **Omgeving**

Deze wijk staat bekend om haar rustige, groene karakter, prettige woonstraten, sterke sociale cohesie en de ideale balans tussen levendigheid en rust. Dankzij de ligging nabij de historische binnenstad van Zwolle, ziekenhuis Isala, diverse sportvoorzieningen, basisscholen, medische voorzieningen, het openluchtbad, meerdere parken en de uitvalswegen woont u hier op een plek waar comfort, bereikbaarheid en leefkwaliteit hand in hand gaan.



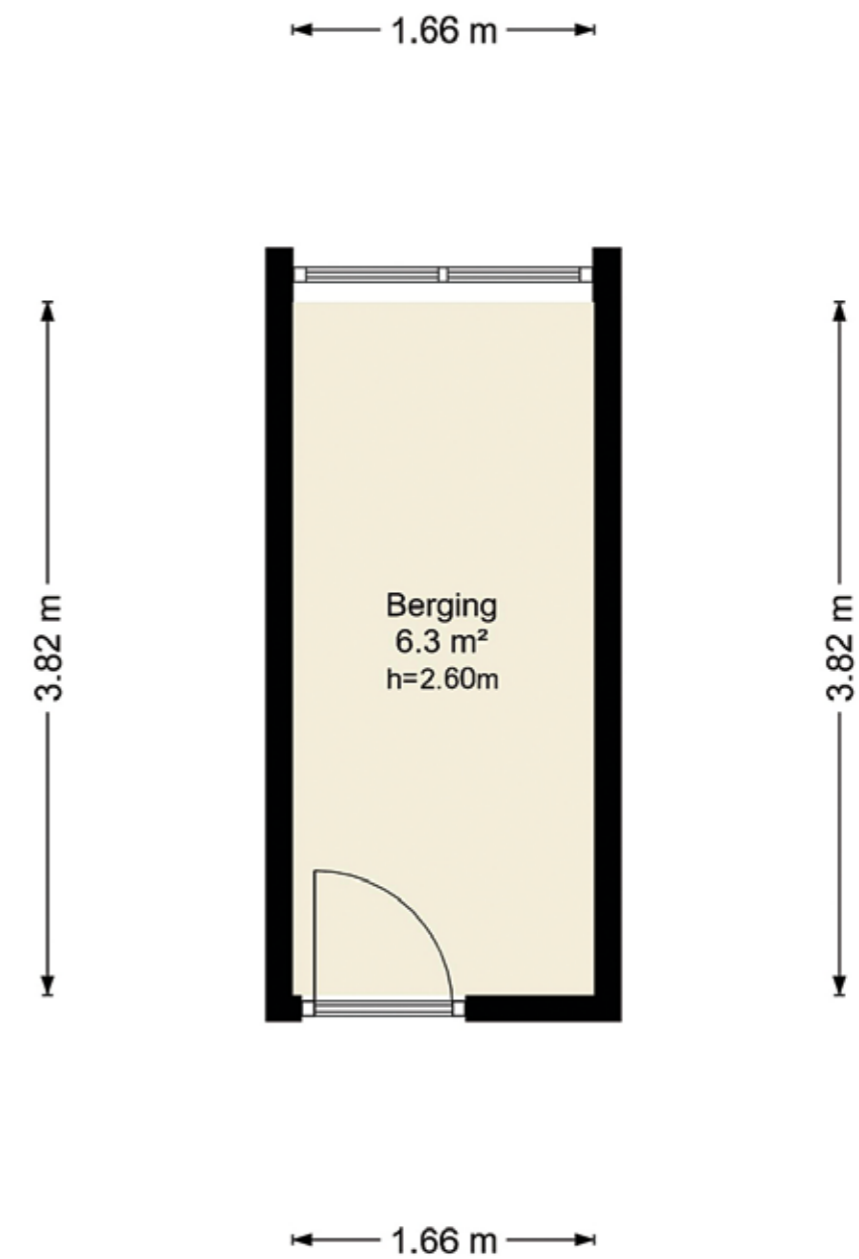
▲ **Straatbeeld**

De locatie is absoluut een pluspunt. Wonen aan de Tesselschadestraat betekent wonen in één van de meest geliefde delen van de Wipstrik.

Plattegrond appartement



Plattegrond berging



Kenmerken



Bouwjaar	: 1967
Woonoppervlakte	: Circa 85m ²
Gebouwgebonden buitenruimte	: Circa 6m ²
Externe bergruimte	: Circa 6m ²
Inhoud woning	: Circa 304m ³
Aantal kamers	: 4 (waarvan 2 slaapkamers)
Type appartement	: Portiekflat
Type parkeergelegenheid	: Openbaar parkeren
Type berging	: Inpandig
Isolatievormen	: Dubbel glas
Soort verwarming	: Blokverwarming
Warm water installatie	: Geiser (huur)
Energielabel	: E
Binnenonderhoud	: Goed
Buitenonderhoud	: Goed
Bijdrage V.v.E.	: Circa € 192,- per maand
Bijzonderheden	: Ouderdoms-, en asbestclausule van toepassing
Vraagprijs	: € 315.000,-- kosten koper
Aanvaarding	: In overleg

Deze documentatie is met zorg samengesteld. Mochten er toch onvolkomenheden in voorkomen, dan kunnen daar geen rechten aan worden ontleend. Indien tot koop wordt overgegaan werkt ons kantoor met een bankgarantie/waarborgsom van 10% van de koopsom.

Kadastrale kaart



Deze kaart is noordgericht	Schaal 1: 1000
12345 Perceelnummer	Kadastrale gemeente Zwolle
25 Huisnummer	Sectie B
Vastgestelde kadastrale grens	Perceel 6317
Voorlopige kadastrale grens	
Administratieve kadastrale grens	
Bebouwing	

Voor een eensluidend uittreksel, geleverd op 23 juni 2026
De bewaarder van het kadaster en de openbare registers

Aan dit uittreksel kunnen geen betrouwbare maten worden ontleend.
De Dienst voor het kadaster en de openbare registers behoudt zich de intellectuele eigendomsrechten voor, waaronder het auteursrecht en het databankrecht.



EDWIN
**VAN VILSTEREN
MAKELAARS**

Thorbeckegracht 21 | 8011 VM Zwolle | (038) 460 76 90
info@evvmakelaars.nl | www.evvmakelaars.nl

