



Damhertlaan 15

Vraagprijs: € 450.000,= k.k.

Bouwjaar: 1992

Perceeloppervlakte: 192 m²

Inhoud: Ca. 459 m³

Woonoppervlakte: Ca. 119 m²

Overig inpandige ruimte: Ca. 11 m²

Gebouwgebonden buitenruimte: Ca. 19 m²

Externe bergruimte: Ca. 4 m²

Energielabel: B



Uitgebouwde twee-onder-een-kapwoning, met vrij uitzicht!

Deze uitgebouwde twee-onder-een-kapwoning, met vrij uitzicht (!), is gelegen aan een rustige en kindvriendelijke groenvoorziening in de gewilde woonwijk Brouwhuis te Helmond. De woning beschikt over o.a. een royaal uitgebouwde woonkamer, een keurig nette keuken, een praktische bijkeuken, inbandige berging/garage, drie slaapkamers en een nette badkamer op de 1e verdieping en een grote 2e verdieping die uitstekend als 4e slaapkamer te gebruiken is.

Wat maakt deze woning zo bijzonder?

- * Vrije ligging voorzijde;
- * De begane grond is over de volledige breedte uitgebouwd;
- * Energielabel B;
- * Keurig nette badkamer en keuken;
- * Praktische bijkeuken en inbandig toegankelijke berging/garage;
- * Ligging nabij een diversiteit aan voorzieningen.



Begane grond

Entree & hal



Via de uiterst groene woonomgeving kom je via de voortuin met oprit in de hal/entreepartij van deze leuke 2/1-kapwoning. Hier tref je o.a. de meterkast, de toiletruimte en trapopgang naar de verdiepingen.





Woonkamer

Aansluitend kom je in de, aan de achterzijde over de volledige breedte, uitgebouwde woonkamer. Deze heeft een fijne plattegrond waardoor meerdere indelingsvarianten mogelijk zijn. De aanwezigheid van een keurig onderhouden houten vloerafwerking gecombineerd met grote raampartijen en een lichtstraat geven je het gevoel van thuishkomen!







Aan de voorzijde van de woning is de keuken gesitueerd. De keurig nette inrichting is uitgevoerd in een lichte kleurstelling en voorziet in de navolgende inbouwapparaten, waaronder een vaatwasser, koelkast, combi-oven/magnetron, 5 pits gasfornuis en een moderne afzuigkap. Het geheel maakt een zeer verzorgde indruk!







Bijkeuken/wasruimte







Garage/Berging

Eerste verdieping



Aan de overloop zijn een drietal slaapkamers alsmede een aan de achterzijde van de woning gesitueerde badkamer gelegen. De slaapkamers, afgewerkt met een spuitwerk plafond en laminaatvloer, bieden een fijne indeling.







De zeer lichte badkamer (zowel qua tegelkeuze als daglichttoetreding) is voorzien van een dakvenster en is compleet ingericht met een ligbad, toilet, douche en een wastafelmeubel.

Badkamer



Tweede verdieping



Via een vaste trap bereik je de royale zolderverdieping. Hier bestaat de mogelijkheid tot het plaatsen van je wasapparatuur; tevens tref je hier de c.v./w.w.-combiketelopstelling. Deze verdieping is uitermate geschikt tot het gebruik als 4e slaapkamer of hobby-/werkkamer.



Tuin



De geheel omheinde, grotendeels verharde doch fraai ingerichte achtertuin beschikt over een terras met terrasoverkapping, enkele borders v.v. vaste beplanting en een vrijstaande houten berging.







Bijzonderheden

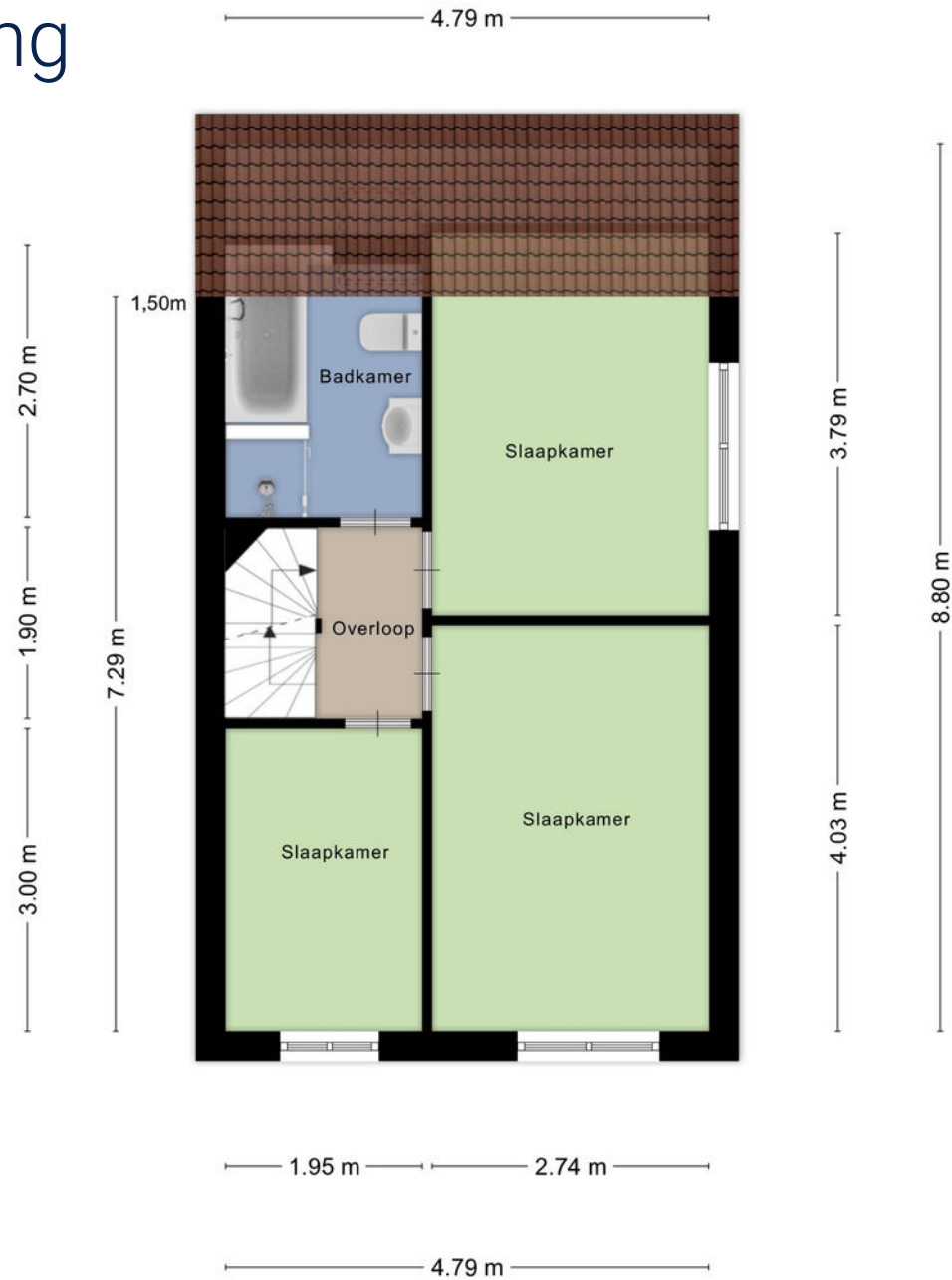
- Vrije ligging voorzijde;
- De begane grond is over de volledige breedte uitgebouwd;
- Energielabel B;
- Keurig nette badkamer en keuken;
- Praktische bijkeuken en inpandig toegankelijke berging/garage;
- Ligging nabij een diversiteit aan voorzieningen;
- 9 zonnepanelen;
- Aanvaarding in overleg.

Begane grond



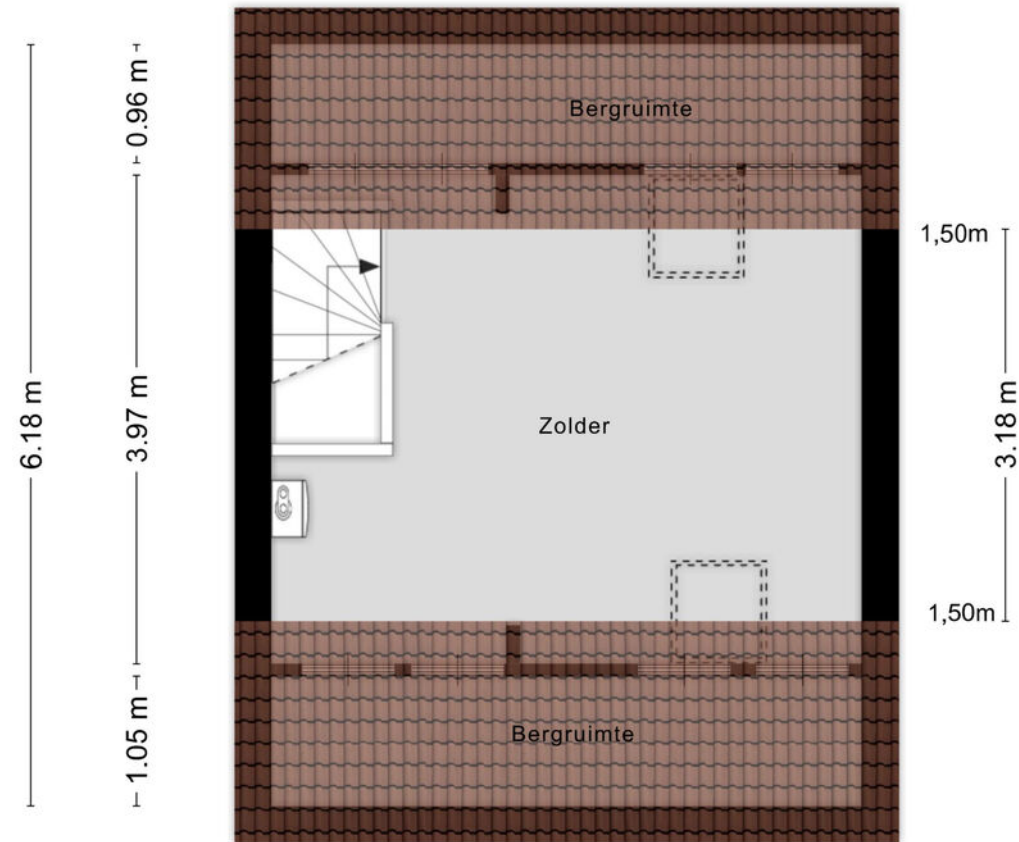
Aan de plattegronden kunnen geen rechten worden ontleend
© Zibber www.zibber.nl

Eerste verdieping



Aan de plattegronden kunnen geen rechten worden ontleend
© Zibber www.zibber.nl

Tweede verdieping



4.79 m

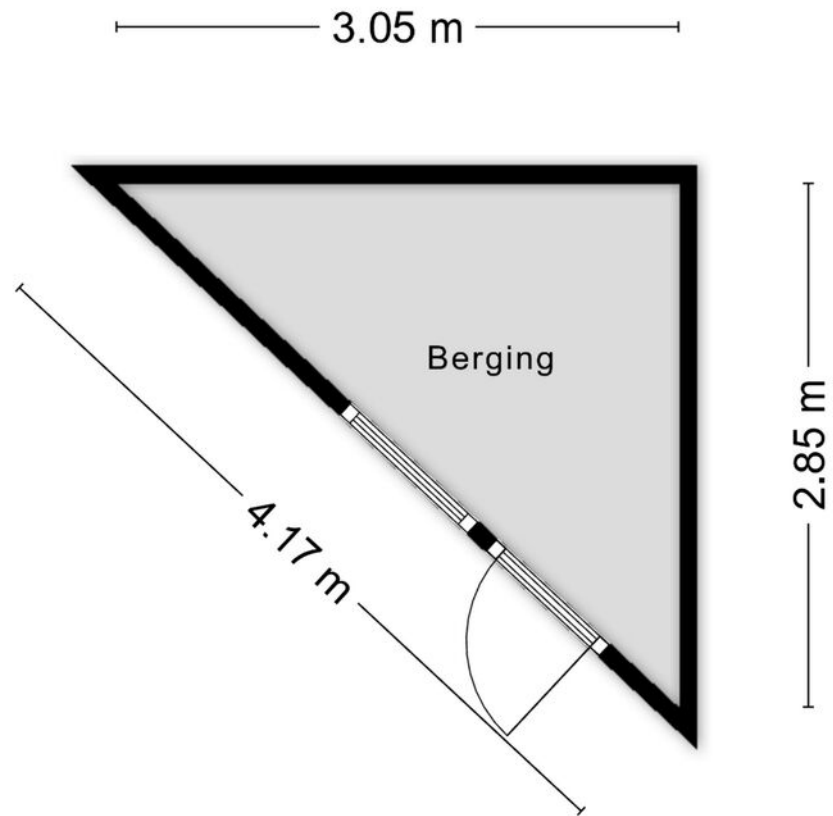
Aan de plattegronden kunnen geen rechten worden ontleend
© Zibber www.zibber.nl

Tuin



Aan de plattegronden kunnen geen rechten worden ontleend
© Zoeter www.zibber.nl

Berging



Aan de plattegronden kunnen geen rechten worden ontleend
© Zibber www.zibber.nl

Meetcertificaat

Zibber B.V. heeft in opdracht van MGM Makelaardij b.v. dit meetrapport opgesteld conform de NTA 2581:2011 waarin de gebruiksoppervlakten en bruto- inhoud en vloeroppervlak zijn vast gesteld.

Object type Woning
Adres Damhertlaan 15
Postcode/plaats 5704 DD, Helmond
Meetcertificaat type A Op locatie gecontroleerd en gemeten

Status Definitief

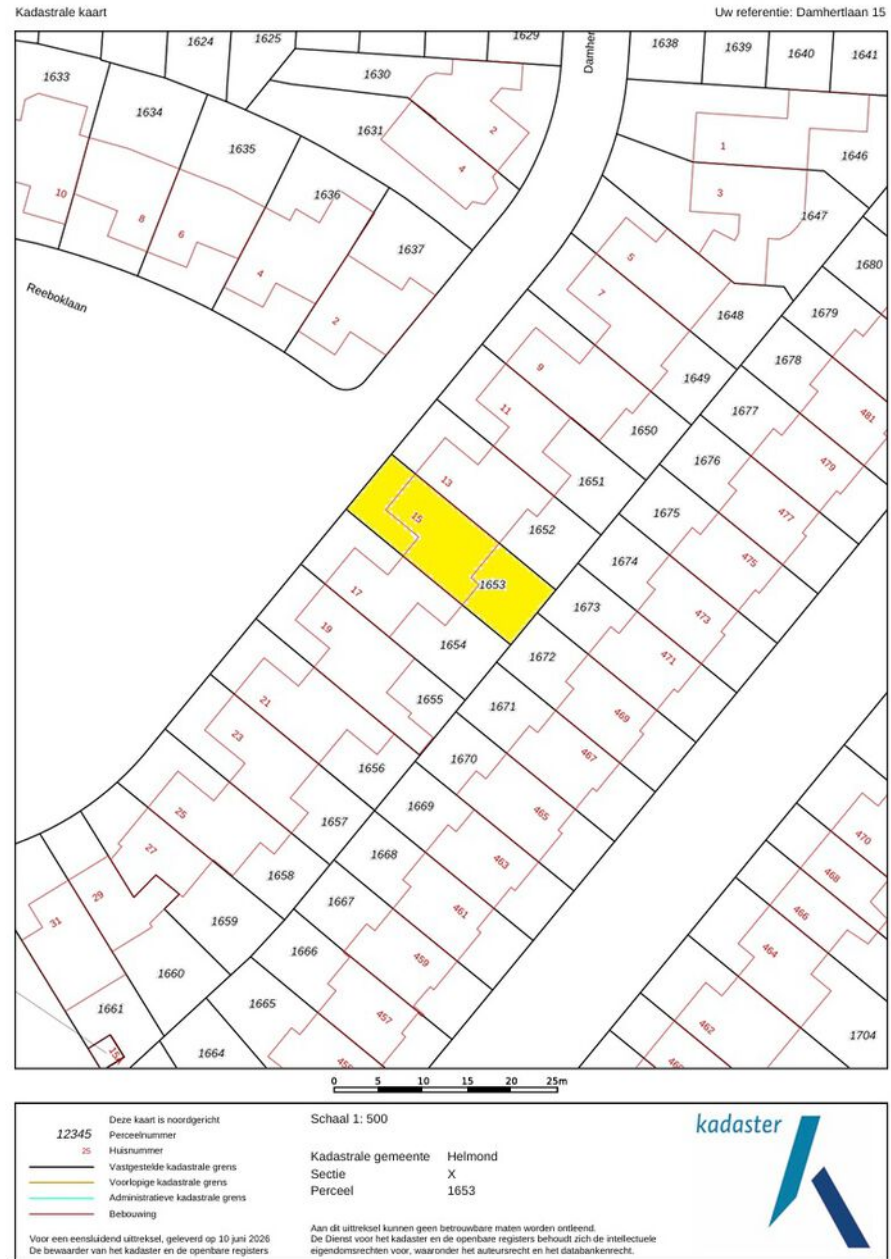
Datum meetopname 22-06-2026
Datum meetrapport 23-06-2026
Certificaatnummer 1662983

	Totaal	
Gebruiksoppervlakte wonen	118,80	M ²
Gebruiksoppervlakte overige inpandige ruimte	10,80	M ²
Gebouw gebonden buitenruimte	19,50	M ²
Externe bergruimte	4,30	M ²
Bruto vloeroppervlak	194,80	M ²
Bruto inhoud woning	459,01	M ³

De meting en berekeningen zijn op basis van de "Meetinstructie bepalen gebruiksoppervlakten woningen" en "Meetinstructie bepalen bruto inhoud woningen" a.d.h.v. de NEN2580:2007 NL, 'Oppervlakten en inhoud van gebouwen – Termen, definities en bepalingsmethoden', inclusief het correctieblad NEN 2580:2007/C1:2008. Op dit meetcertificaat zijn de in dit meetrapport genoemde aannames en voorbehouden van toepassing.

Rapport opgemaakt door Zibber B.V., naar beste kennis en wetenschap, geheel te goeder trouw en voldoet aan de eisen van NTA 2581:2011

Kadastrale kaart



Deze brochure is met grote zorgvuldigheid samengesteld en geeft u een globale indruk van de woning. Genoemde gegevens en maten zijn slechts ter indicatie en er kunnen derhalve geen rechten aan worden ontleend.

Wanneer deze brochure uw nadere interesse heeft gewekt, maken wij graag een afspraak met u voor het bezichtigen van de woning. Deze bezichtiging is ook voor de verkoper een spannende gebeurtenis. Wij stellen het daarom zeer op prijs als u uw bevindingen binnen enkele dagen na bezichtiging aan ons kenbaar maakt.

Rechtsgeldige koopovereenkomst pas ná ondertekening

Een mondelinge overeenstemming tussen de particuliere verkoper en de particuliere koper is niet rechtsgeldig. Met andere woorden: er is geen koop. Er is sprake van een rechtsgeldige koop als de particuliere verkoper en de particuliere koper de koopovereenkomst hebben ondertekend. Dit vloeit voort uit artikel 7:2 Burgerlijk Wetboek. Een bevestiging van de mondelinge overeenstemming per e-mail of een toegestuurd concept van de koopovereenkomst wordt overigens niet gezien als een "ondertekende koopovereenkomst".

Indien tot koop van de woning wordt overgegaan, vraagt verkoper vooraf aan koper een waarborgsom of bankgarantie van 10% van de koopsom. De waarborgsom wordt uiteraard met het transport van de woning bij de notaris in mindering gebracht op de koopsom.

Als u een huis koopt, ontmoet u in de regel de makelaar van de verkopende partij. Die is er niet om uw belangen te behartigen, maar om de verkoper te adviseren. Overweegt u de aankoop van een huis? Neem dan uw eigen NVM-makelaar mee.

Mocht u naar aanleiding van deze brochure geen verdere belangstelling hebben, maar u bent wel op zoek naar een (specifieke) woning, belt u dan gerust om u in te laten schrijven in ons zoekersbestand. Natuurlijk kunt u ons totaalaanbod bekijken op www.funda.nl of op onze eigen website: www.mgmmakelaardij.nl

Uiteraard bekijken wij ook geheel vrijblijvend de mogelijkheden met betrekking tot de verkoop van uw huidige woning. Indien gewenst kunnen wij u in contact brengen met een hypotheekadviseur omtrent de financieringsmogelijkheden. Voor meer informatie en/of vragen kunt u contact opnemen met ons kantoor:

Over de makelaar



Alwin Greefkes

NVM Makelaar

06-10 71 68 75

MGM Makelaardij Helmond

Oude Aa 1

5701 PZ Helmond

Telefoon 0492-745 293

helmond@mgmmakelaardij.nl

www.mgmmakelaardij.nl

Aankoop, verkoop, nieuwbouw & taxaties



MGM
makelaardij

MGM makelaardij

MGM Makelaardij B.V. | www.mgmmakelaardij.nl |

Helmond: Oude Aa 1, 5701 PZ Helmond | Tel: 0492-745 293 | **Best:** Hoofdstraat 1, 5683 AA Best | Tel: 0499-330 330