

Te koop



AALSMEER | Uiterweg 58

Vraagprijs € 1.650.000 K.K.



+31297-322111 | info@vanderlaarse-makelaardij.nl
vanderlaarse-makelaardij.nl/

Kenmerken & specificaties



| | |
|------------------------------|--------------------------|
| Bouwjaar: | 1977 |
| Soort: | EENGEZINSWONING |
| Kamers: | 5 |
| Inhoud: | 807m ³ |
| Woonoppervlakte: | 170m ² |
| Perceeloppervlakte: | 12570m ² |
| Overige inpandige ruimte: | 59m ² |
| Gebouwgebonden buitenruimte: | 41m ² |
| Externe bergruimte: | 537m ² |
| Verwarming: | Cv-ketel |
| Isolatie: | Muurisolatie, Dubbelglas |
| Energielabel: | Label C |

Kenmerken & specificaties

Overdracht

| | |
|-------------|--------------------|
| Vraagprijs | € 1.650.000,- k.k. |
| Aanvaarding | In overleg |

Bouw

| | |
|----------------|---|
| Type object | Woonhuis, eengezinswoning, vrijstaande woning |
| Soort bouw | Bestaande bouw |
| Bouwperiode | 1977 |
| Dakbedekking | Dakpannen |
| Type dak | Zadeldak |
| Isolatievormen | Dubbel glas Muurisolatie |

Oppervlaktes en inhoud

| | |
|---|-----------------------|
| Perceeloppervlakte | 12.570 m ² |
| Gebruiksoppervlakte wonen | 170 m ² |
| Inhoud | 807 m ³ |
| Oppervlakte overige inpandige ruimten | 59 m ² |
| Oppervlakte externe bergruimte | 537 m ² |
| Oppervlakte gebouwgebonden buitenruimte | 41 m ² |

Indeling

| | |
|------------------|---------------------------|
| Aantal bouwlagen | 3 |
| Aantal kamers | 5 (waarvan 4 slaapkamers) |
| Aantal badkamers | 1 |

Locatie

| | |
|---------|----------------------------|
| Ligging | Aan vaarwater Aan water |
|---------|----------------------------|

Tuin

| | |
|------|-------------|
| Type | Tuin rondom |
|------|-------------|

Energieverbruik

| | |
|---------------|---|
| Energie label | C |
|---------------|---|



Omschrijving

Vrijstaand wonen op 1,2 hectare aan vaarwater nabij Amsterdam

Soms komt er een plek beschikbaar die alles in zich heeft. Ruimte. Vrijheid. Karakter. Daarnaast is de dynamiek van de Randstad binnen handbereik.

Aan de mooie Uiterweg in Aalsmeer ligt deze vrijstaande woning, omringd door groen en direct aan vaarwater, op een uitzonderlijk perceel van ruim 1,2 hectare. Een plek waar wonen, buitenleven en bereikbaarheid op unieke wijze samenkomen.

Uniek perceel

De dag begint hier met uitzicht over je eigen land en water. Vanuit je boothuis vaar je zo de prachtige Westeinderplassen op, of zet je koers via de Ringvaart richting de grachten van Amsterdam of de historische binnenstad van Leiden of Haarlem.

Er zijn tal van mogelijkheden op het perceel. Denk aan het realiseren van een grote tuin of het houden van kleinvee of paarden. Misschien maak je een zwembad, tennisbaan of een wellnessruimte in het groen.

De aanwezige kassen en bijgebouwen van ruim 530 m², versterken die veelzijdigheid, ideaal voor een atelier, gasten- of dierenverblijf, kantoor aan huis, sportruimte, camperstalling of iets anders.

Een huis met potentie

De woning vormt een solide basis voor een moderne transformatie. Met circa 170 m² woonoppervlak en een royale aangebouwde garage van circa 50 m², creëer je hier een thuis dat volledig aansluit op jouw woonwensen.

De huidige woonkamer bevindt zich aan de voorzijde van de woning en is voorzien van comfortabele vloerverwarming. De indeling van het huis biedt interessante mogelijkheden om de leefruimtes opnieuw te positioneren, bijvoorbeeld met een meer op het land georiënteerde living. Ook levensloopbestendig wonen is eenvoudig te realiseren op de begane grond.

De verdieping beschikt over meerdere slaapkamers, waaronder een royale hoofdslaapkamer en dakterras met uitzicht over land en water.

De luxe van bereikbaarheid

Hier woon je centraal in de Randstad, met Amsterdam, Amstelveen en de Haarlemmermeer op korte afstand. Het centrum van Aalsmeer, met een compleet aanbod aan winkels, horeca en voorzieningen, ligt op loopafstand.

Kenmerken

- Vrijstaand wonen op een perceel van meer dan 1,2 hectare
- Centraal gelegen in de Randstad en op loopafstand van centrum Aalsmeer
- Direct aan vaarwater met verbinding naar Westeinderplassen, Amsterdam en Leiden
- Eigen boothuis en diverse bijgebouwen, waaronder kassen
- Uitstekende mogelijkheden voor herindeling en maatwerk
- Begane grond met vloerverwarming
- Geschikt voor levensloopbestendig wonen
- Energielabel C, eenvoudig verder te verduurzamen
- Vaste projectnotaris: notariskantoor Signum Aalsmeer

Geïnspireerd door deze prachtige plek? Wij leiden je graag rond. Neem contact met ons op via 0297-322111.

Detached waterfront living on 1.2 hectares near Amsterdam

Sometimes, a place becomes available that truly has it all: space, freedom, and character. At the same time, the vibrant energy of the Randstad is within easy reach.

Located on the beautiful Uiterweg in Aalsmeer, this detached home is surrounded by greenery and sits directly on the water, on an exceptional plot of more than 1.2 hectares (approximately 3 acres). It is a place where comfortable living, outdoor life, and accessibility come together in a truly unique way.

Unique property

Here, the day begins with views across your own land and water. From your private boathouse, you can sail straight onto the stunning Westeinderplassen lakes, or navigate via the Ringvaart canal toward the canals of Amsterdam or the historic city centres of Leiden and Haarlem.

The property offers countless possibilities. Imagine creating an expansive garden, keeping small livestock or horses, installing a swimming pool, tennis court, or a wellness retreat nestled in nature.

The existing greenhouses and outbuildings, offering over 530 m² (approximately 5,700 sq ft) of additional space, further enhance this versatility. They are ideal for use as an artist's studio, guest accommodation, animal shelter, home office, gym, camper storage, or whatever else you envision.

A home with potential

The house provides a solid foundation for a modern transformation. With approximately 170 m² (1,830 sq ft) of living space and a generous attached garage of around 50 m² (540 sq ft), you can create a home perfectly tailored to your lifestyle and preferences.

The current living room is situated at the front of the house and features comfortable underfloor heating. The layout offers exciting opportunities to reconfigure the living spaces, for example by creating a living area more oriented toward the surrounding land and views. Single-level living for later life can also be easily achieved on the ground floor.

Upstairs, there are several bedrooms, including a spacious master bedroom and a rooftop terrace overlooking both the land and the water.

The luxury of excellent accessibility

Here, you live in a central location within the Randstad, with Amsterdam, Amstelveen, and the Haarlemmermeer region all within easy reach. The centre of Aalsmeer, offering a full range of shops, restaurants, and everyday amenities, is within walking distance.

Features

- Detached home on a plot of more than 1.2 hectares
- Centrally located in the Randstad and within walking distance of Aalsmeer town centre
- Direct waterfront access with connections to the Westeinderplassen, Amsterdam, and Leiden
- Private boathouse and various outbuildings, including greenhouses
- Excellent opportunities for redesign and customisation
- Ground floor equipped with underfloor heating
- Suitable for single-level, future-proof living
- Energy label C, with straightforward opportunities for further sustainability improvements
- Designated project notary: Signum Notary Office, Aalsmeer









































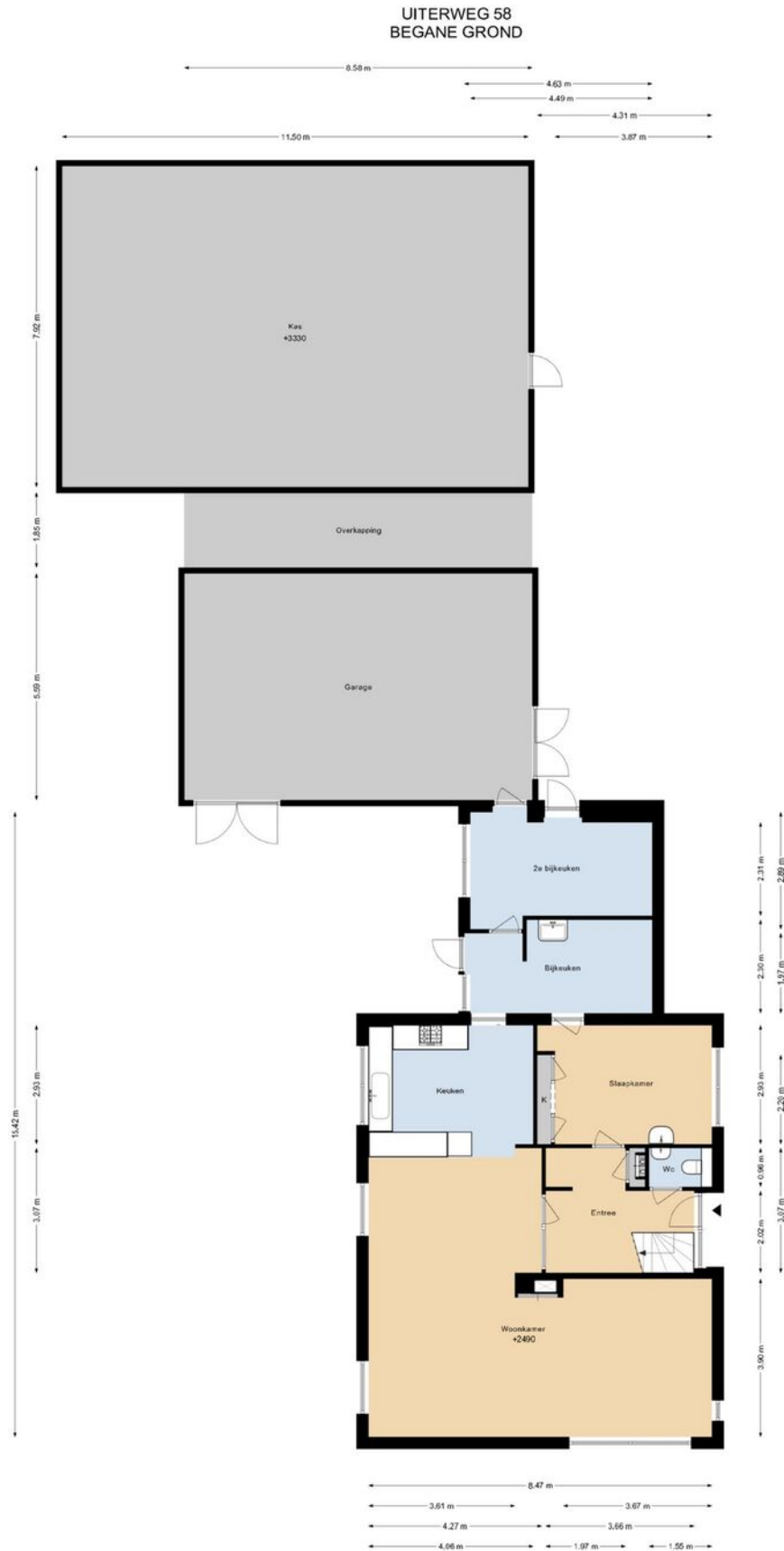








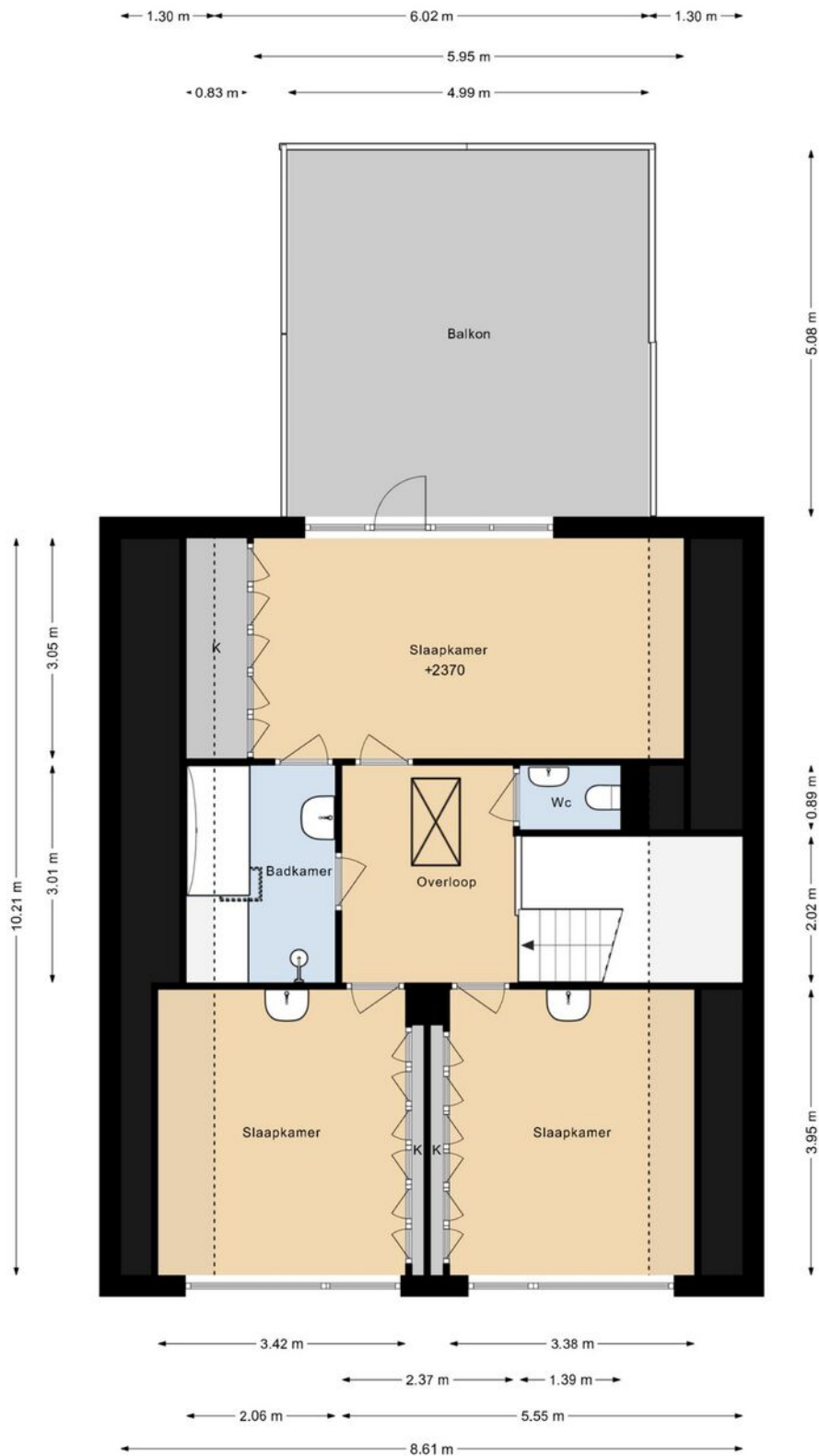
Plattegrond



DEZE PLATTEGRONDEN ZIJN MET DE GROOTSTE ZORG
SAMENGESTELD EN ZIJN TEN DINGEN VAN HOOGSTE
ERKENNEN OVER RECHTEN AAN HOUDEN ONTLEEND.
© WWW.DROOMKUNSTEN.NL

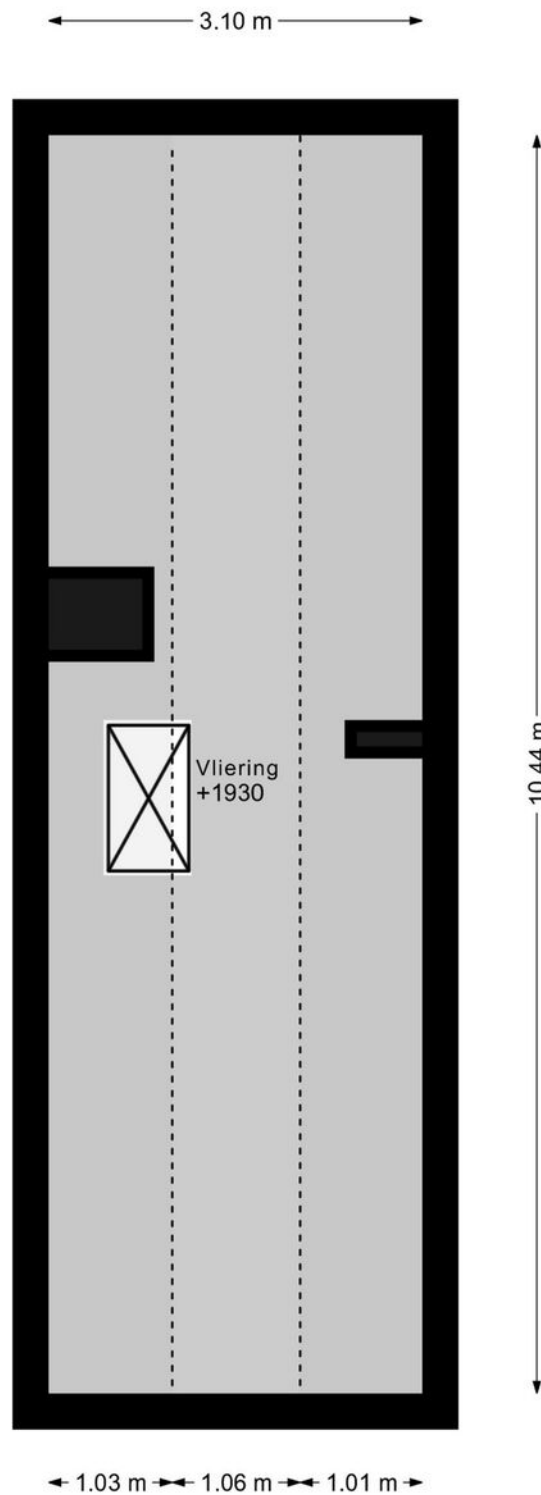
Plattegrond

UITERWEG 58 1E VERDIEPING

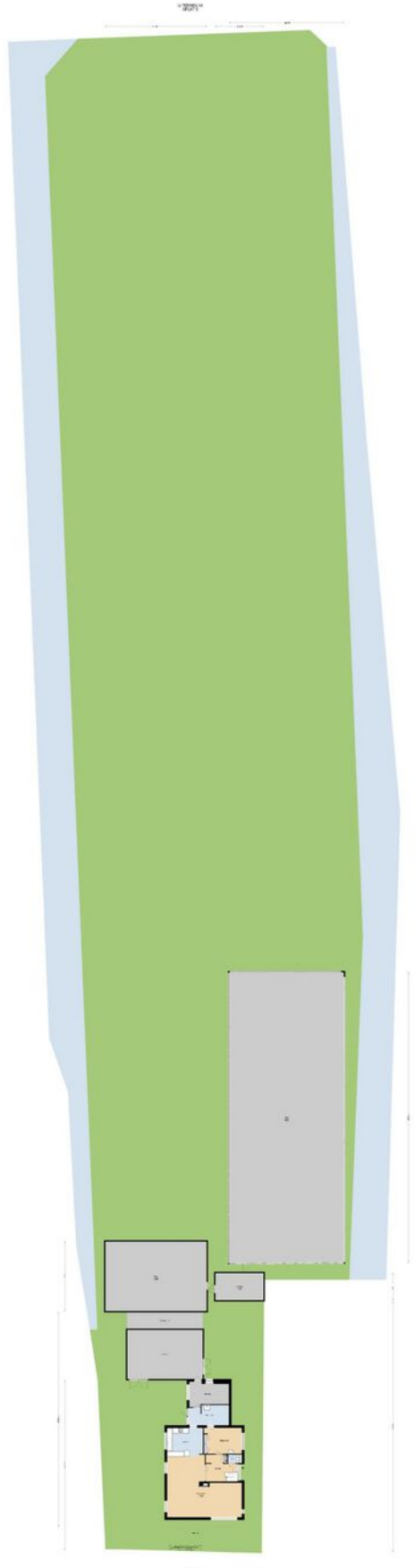


Plattegrond

UITERWEG 58 VLIERING



Plattegrond



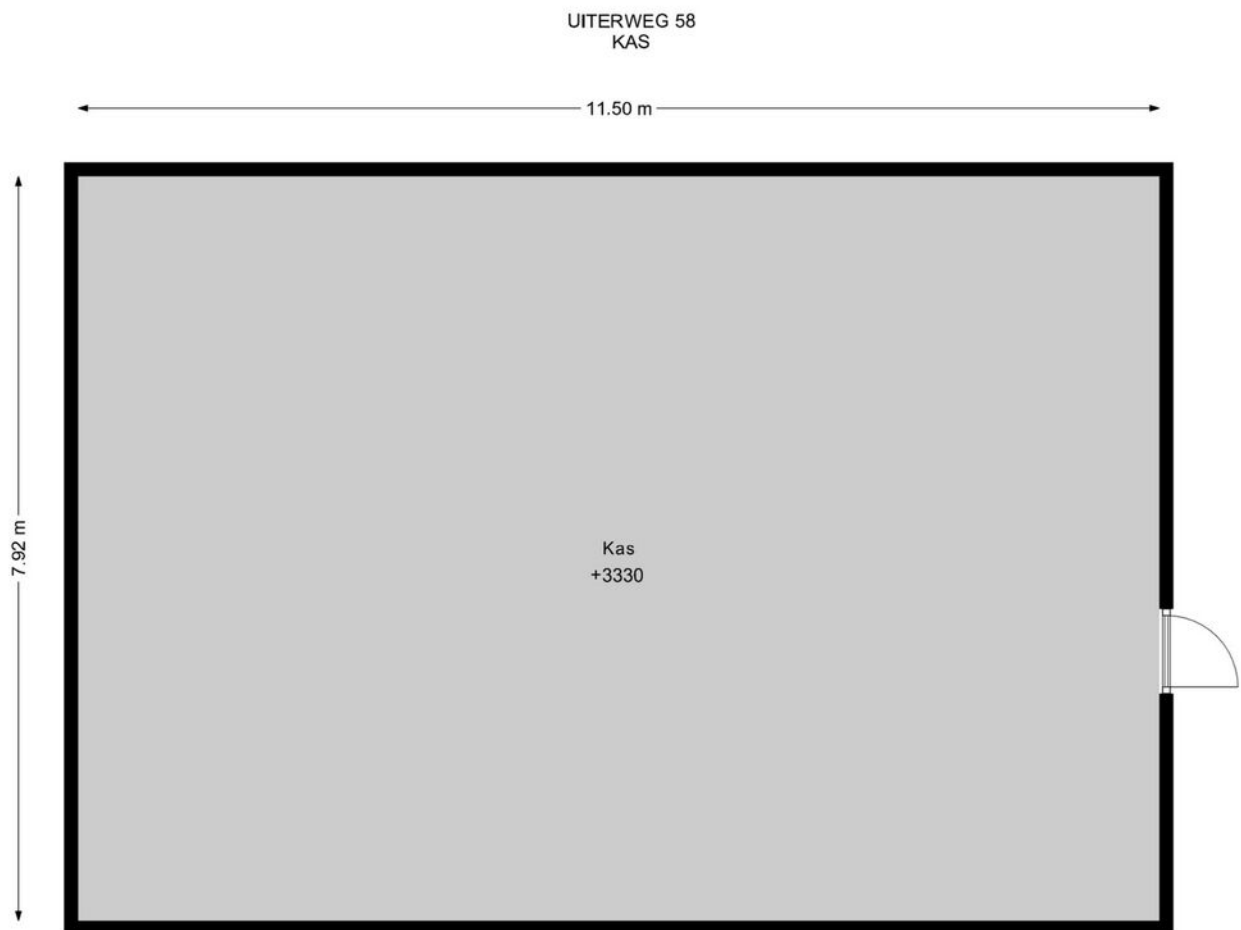
Plattegrond

UITERWEG 58 BERGING



DEZE PLATTEGRONDEN ZIJN MET DE GROOTSTE ZORG
SAMENGESTELD EN DIENEN TER INDICATIE.
ER KUNNEN GEEN RECHTEN AAN WORDEN ONTLEEND.
© WWW.DROOMHUIS360.NL

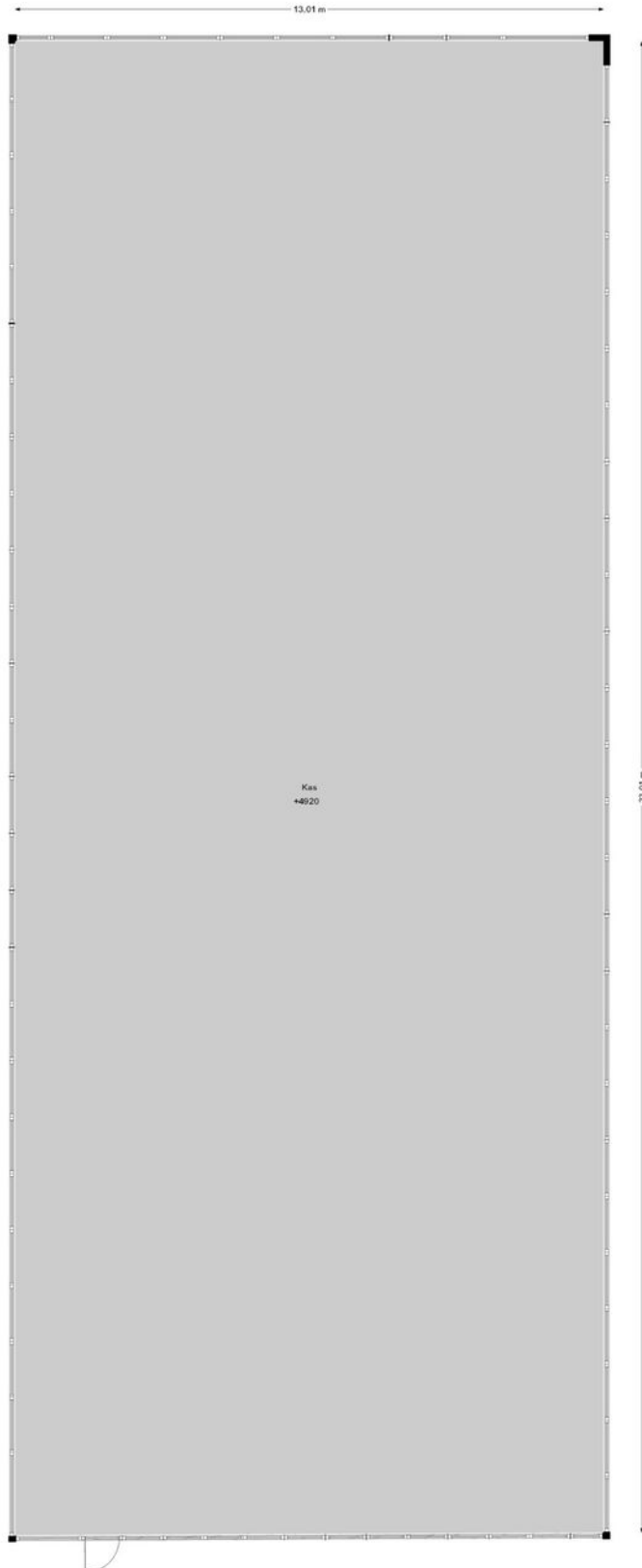
Plattegrond



DEZE PLATTEGRONDEN ZIJN MET DE GROOTSTE ZORG
SAMENGESTELD EN DIENEN TER INDICATIE.
ER KUNNEN GEEN RECHTEN AAN WORDEN ONTLEEND.
© WWW.DROOMHUIS360.NL

Plattegrond

UITERWEG 58
KAS 1



Locatie op de kaart

