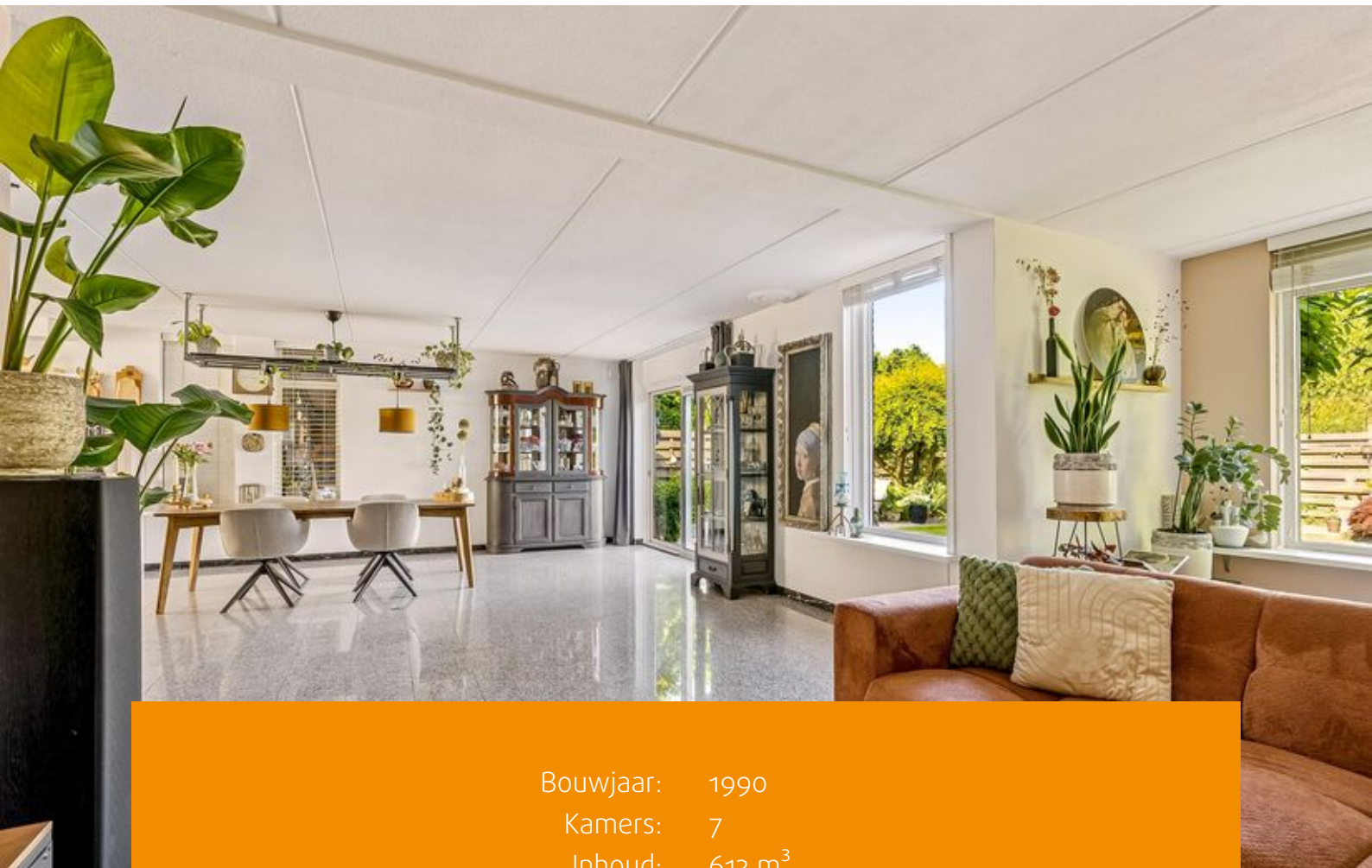




**ALMERE**  
**Bunschotenstraat 8**

# Kenmerken & specificaties



Bouwjaar:	1990
Kamers:	7
Inhoud:	613 m <sup>3</sup>
Woonoppervlakte:	162 m <sup>2</sup>
Perceeloppervlakte:	432 m <sup>2</sup>

Bieden vanaf € 725.000 k.k.



Vrijstaand wonen met eigen parkeerplaats voor meerde auto's.

Aan de buitenrand van Almere Stedenwijk, in een rustige en kindvriendelijke wijk, staat deze heerlijke riante vrijstaande woning die comfort, ruimte en functionaliteit perfect combineert. De ligging is ideaal: zeer centraal met snelle verbindingen naar de A6, A1 en A27, en op korte afstand van het centrum van Almere Stad. Ook diverse voorzieningen bevinden zich in de directe omgeving, zoals een gezondheidscentrum, scholen (waaronder de Internationale School), kinderopvang, supermarkten, bushaltes en het NS-station van Muziekwijk. Voor ontspanning en natuur liggen het Weerwater en meerdere parken op loop- of fietsafstand.

Deze instapklare woning is ontworpen met het oog op comfortabel gezinsleven. De ruime woonkamer biedt een fijne leefruimte en de keuken aan de voorzijde is voorzien van inbouwapparatuur. Met maar liefst vier slaapkamers en een werkkamer en een extra kamer in de voormalige garage.

De voormalige garage is van binnenuit bereikbaar en biedt volop mogelijkheden. Deze ruimte kan bijvoorbeeld worden gebruikt als opslag, hobbyruimte of werkruimte, maar is ook eenvoudig te verbouwen tot een extra slaapkamer met aansluitende badkamer, praktijkruimte of salon. Daarmee is de woning ook zeer geschikt voor levensloopbestendig wonen, werken aan huis of gezinnen die extra ruimte zoeken.

Daarnaast beschikt de woning over parkeergelegenheid op eigen terrein voor drie auto's, een aangebouwde houten berging en een sfeervolle veranda waar je heerlijk kunt genieten van de zonnige achtertuin.

De fraai aangelegde tuin vormt een heerlijke plek om te ontspannen, terwijl energielabel A bijdraagt aan duurzaam en energiezuinig wooncomfort.

Begane grond:

Entree/hal met toegang tot het toilet, speelwerkkamer en de woonkamer. De woonkamer is door de aanwezigheid van veel ramen en een schuifpui zeer licht en biedt een prachtig uitzicht op de achtertuin. De woonkamer is eenvoudig te voorzien van een open haard of houtkachel. De keuken aan de voorzijde is in een U-vorm en voorzien van diverse keukenapparatuur zoals een oven, kookplaat, afzuigkap en een Amerikaanse koelkast. Verder is de keuken voorzien van voldoende bergruimte in een apothekerskast, onder- en bovenkasten. De begane grond is voorzien van een granieten vloer met vloerverwarming.

Tuin:

Voortuin met mogelijkheid voor het parkeren van meerdere auto's. De ruime achtertuin is gelegen op het westen en voorzien van een houten berging en een veranda. Een gedeelte van de achtertuin (grindrand tussen gras en schutting over de gehele breedte) is eigendom van de gemeente Almere.



#### Eerste verdieping:

Overloop met toegang tot vijf in grootte variërende slaapkamers en de in 2025 gemoderniseerde badkamer. De badkamer is voorzien van een 2 persoon ligbad, wastafel met meubel, tweede toilet, separate douchehoek en een dakraam voor extra ventilatie. De hoofdslaapkamer heeft een deur naar een balkon op het zuidoosten. Een van de kamers aan de achterzijde heeft een Frans balkon. De overloop en alle slaapkamers zijn deels voorzien van een nette laminaatvloer.

#### Vliering:

Vanuit de overloop is middels een vlizotrap de bergvliering bereikbaar.

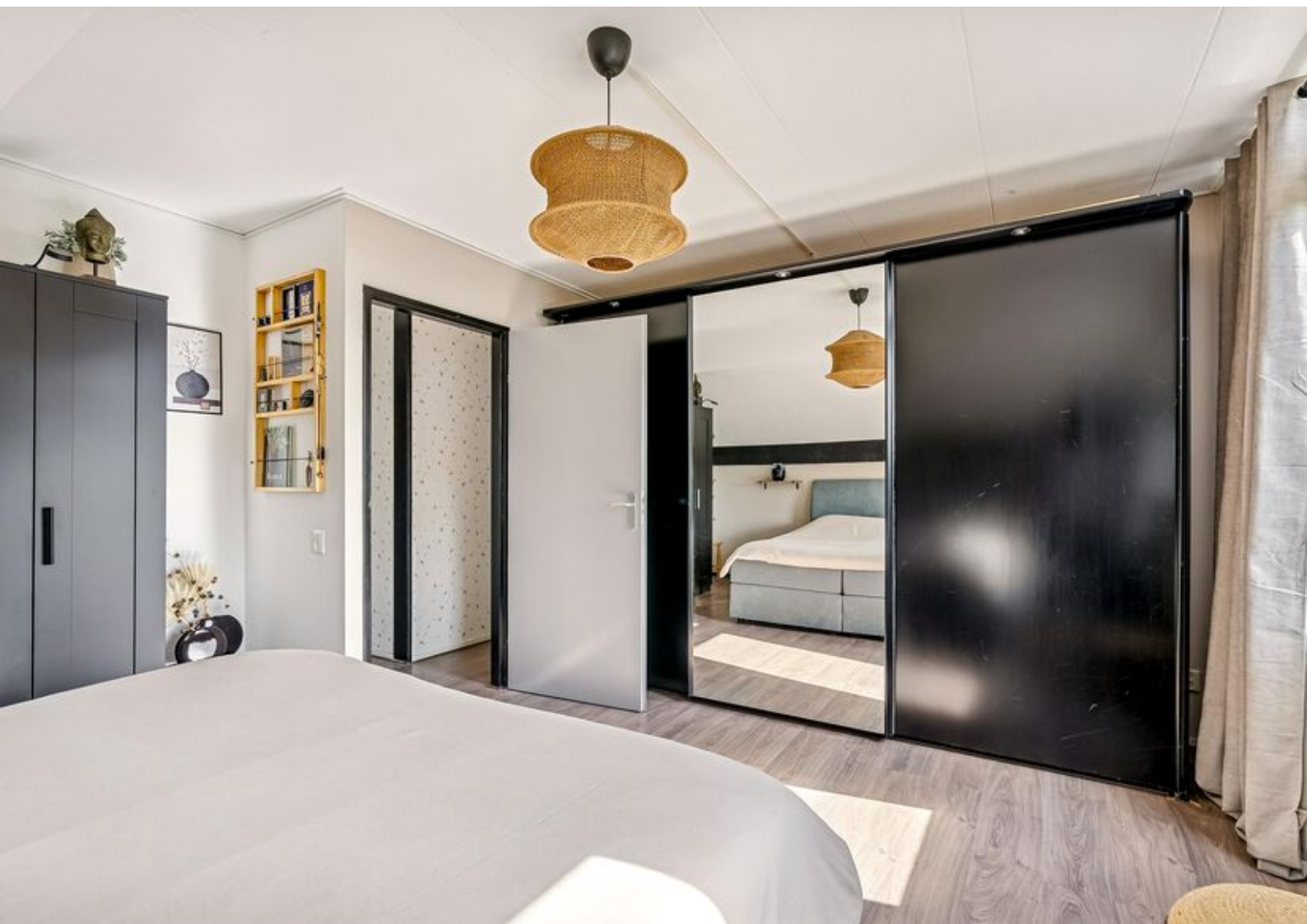
#### Bijzonderheden:

- Uitbouw van de woonkamer mogelijk, 3 heipalen reeds aanwezig;
- Een smalle strook in de achtertuin is eigendom van de gemeente;
- Zonnige achtertuin met houten berging en een veranda;
- Ruime vrijstaande woning met eigen parkeergelegenheid;
- Mogelijkheid tot slapen en werken op de begane grond;
- Energielabel A, geldig tot 10-06-2036;
- Oplevering in overleg, voor medio September Oktober 2026

Kortom: Bunschotenstraat 8 is een complete, instapklare gezinswoning op een uitstekende locatie waar rust, ruimte en gemak samenkomen.















# Plattegronden

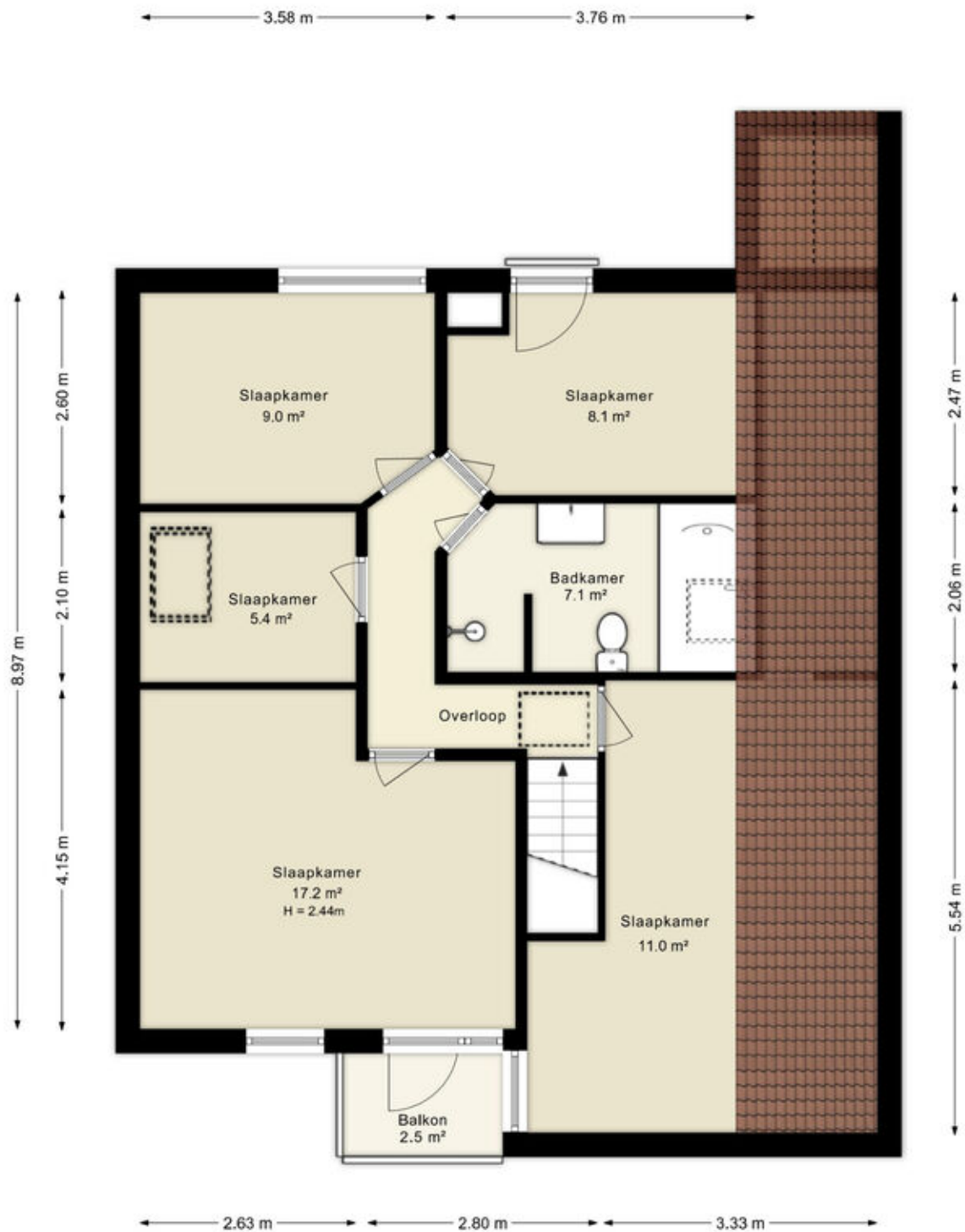


Deze plattegronden zijn uitsluitend bedoeld als indicatie van de woningindeling. De symbolen voor (dak)ramen, deuren, keuken- en sanitaire onderdelen tonen alleen de positie van de voorziening, niet het exacte type of de exacte afmetingen; al deze elementen zijn bij benadering geplaatst.

Alle (oppervlakte)maten zijn vereenvoudigd. Getoonde oppervlaktmaten bij schuine daken zijn berekend tot de 150 cm-hoogtelijn.

© HUUB House Visuals 2020

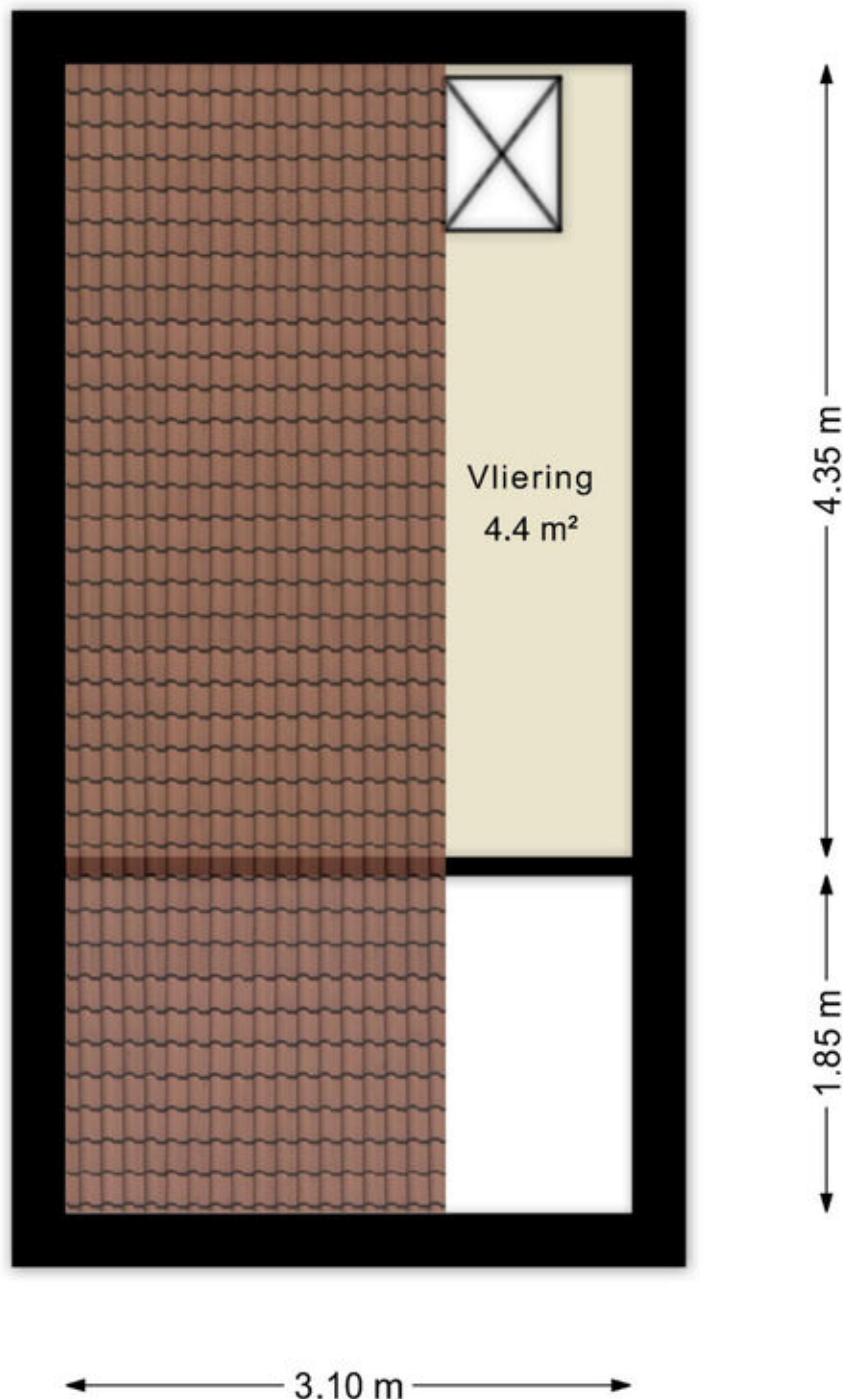
# Plattegronden



Deze plattegronden zijn uitsluitend bedoeld als indicatie van de woningindeling. De symbolen voor (dak)ramen, deuren, keuken- en sanitaire onderdelen tonen alleen de positie van de voorziening, niet het exacte type of de exacte afmetingen; al deze elementen zijn bij benadering geplaatst.

Alle (oppervlakte)maten zijn vereenvoudigd. Getoonde oppervlaktetaten bij schuine daken zijn berekend tot de 150 cm-hoogtelijn.

# Plattegronden



Deze plattegronden zijn uitsluitend bedoeld als indicatie van de woningindeling. De symbolen voor (dak)ramen, deuren, keuken- en sanitaire onderdelen tonen alleen de positie van de voorziening, niet het exacte type of de exacte afmetingen; al deze elementen zijn bij benadering geplaatst.






Alle (oppervlakte)maten zijn vereenvoudigd. Getoonde oppervlaktematen bij schuine daken zijn berekend tot de 150 cm-hoogtelijn.

# Kadastrale kaart

Kadastrale kaart

Uw referentie: ---

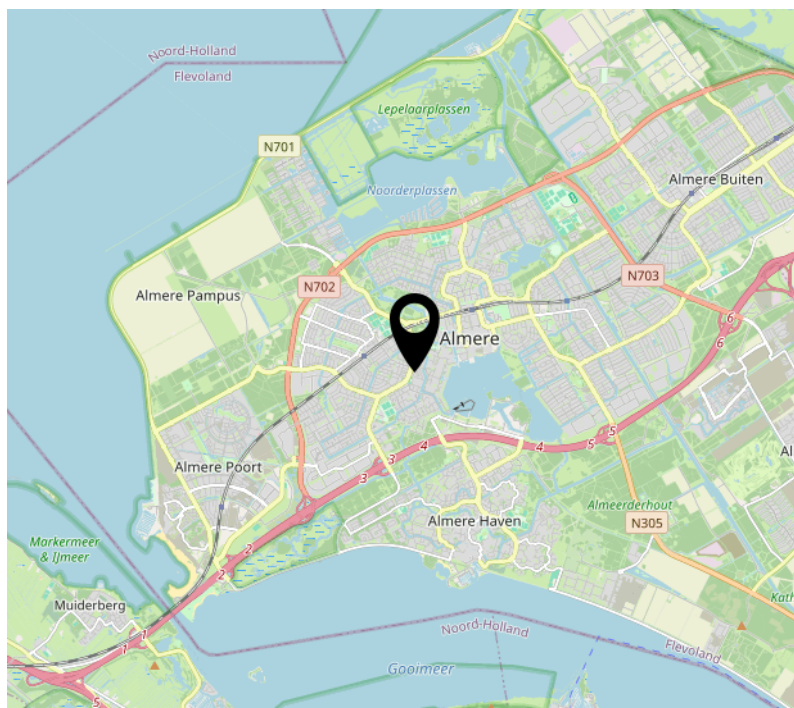
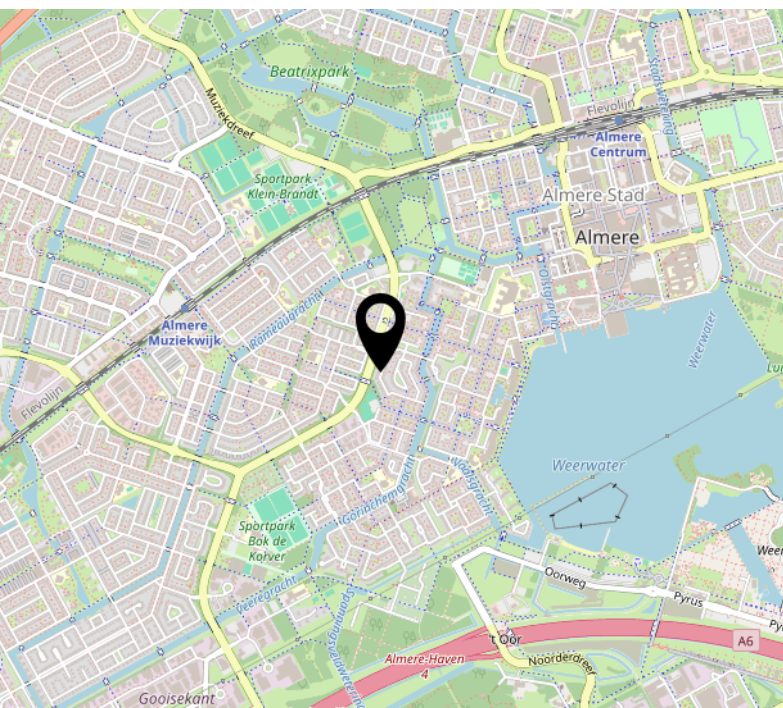
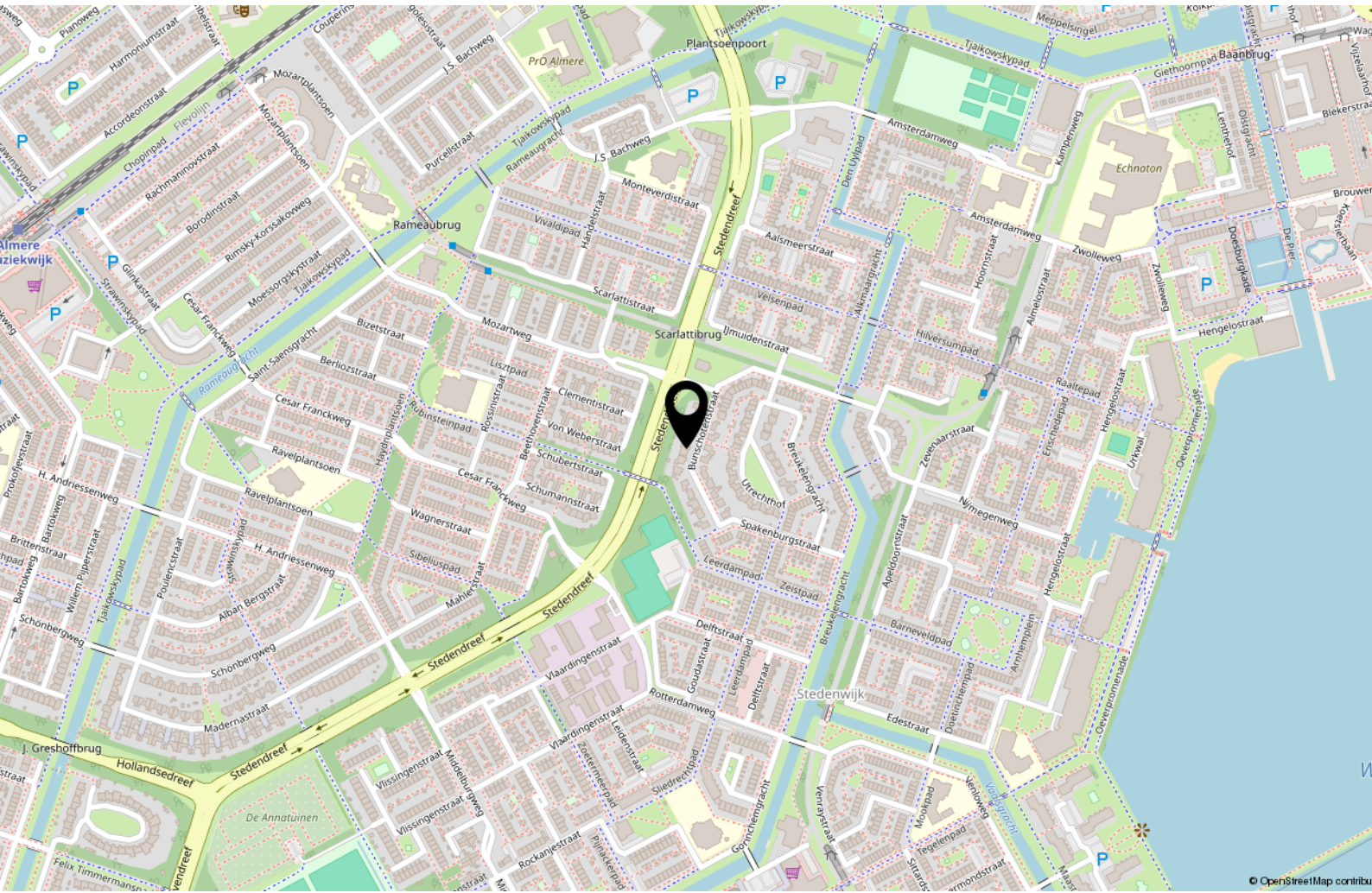


12345	Deze kaart is noordgericht	Schaal 1: 500	
25	Perceelnummer	Kadastrale gemeente Almere	
	Huisnummer	Sectie K	
	Vastgestelde kadastrale grens	Perceel 3284	
	Voorlopige kadastrale grens		
	Administratieve kadastrale grens		
	Bebouwing		

Voor een eensluitend uittreksel, geleverd op 29 mei 2026  
De bewaarder van het kadaster en de openbare registers

Aan dit uittreksel kunnen geen betrouwbare maten worden ontleend.  
De Dienst voor het kadaster en de openbare registers behoudt zich de intellectuele eigendomsrechten voor, waaronder het auteursrecht en het databankenrecht.

# Locatie op de kaart



# Lijst van zaken

	Blijft achter	Gaat mee	Ter overname
<b>Woning - Interieur</b>			
Designradiator(en)	X		
Radiatorafwerking	X		
Verlichting, te weten			
- inbouwspots/dimmers	X		
- opbouwspots/armaturen/lampen/dimmers	X		
- losse (hang)lampen		X	
- armatuur van steigerbuizen boven eettafel	X		
(Losse)kasten, legplanken, te weten			
- Grote kledingkast slaapkamer	X		
- Kleine zwarte kledingkast slaapkamer		X	
Raamdecoratie/zonwering binnen, te weten			
- gordijnrails	X		
- gordijnen	X		
- overgordijnen	X		
- rolgordijnen	X		
- jaloezieën	X		
Vloerdecoratie, te weten			
- vloerbedekking	X		
- laminaat	X		
- plavuizen	X		
- Zeil	X		
<b>Woning - Keuken</b>			
Keukenblok (met bovenkasten)	X		
Keuken (inbouw)apparatuur, te weten			
- kookplaat	X		
- (gas)fornuis	X		
- afzuigkap	X		

# Lijst van zaken

	Blijft achter	Gaat mee	Ter overname
- magnetron		X	
- oven	X		
- koel-vriescombinatie	X		
- koffiezetapparaat		X	
<b>Woning - Sanitair/sauna</b>			
Toilet met de volgende toebehoren			
- toilet	X		
- toiletrolhouder	X		
- toiletborstel(houder)	X		
- fontein	X		
<b>Badkamer met de volgende toebehoren</b>			
- ligbad	X		
- douche (cabine/scherm)	X		
- wastafelmeubel	X		
- toiletkast	X		
- toilet	X		
- toiletrolhouder	X		
- toiletborstel(houder)	X		
<b>Woning - Exterieur/installaties/veiligheid/energiebesparing</b>			
(Voordeur)bel	X		
(Veiligheids)sloten en overige inbraakpreventie	X		
Rookmelders	X		
(Klok)thermostaat	X		
Zonwering buiten	X		
Telefoonaansluiting/internetaansluiting	X		
Waterslot wasautomaat	X		
Warmwatervoorziening, te weten			
- CV-installatie	X		

# Lijst van zaken

	Blijft achter	Gaat mee	Ter overname
<b>Tuin - Inrichting</b>			
Tuinaanleg/bestrating	X		
Beplanting	X		
Rode acer palmatum, Japanse tempels, losse potplanten met pot		X	
<b>Tuin - Verlichting/installaties</b>			
Buitenverlichting	X		
<b>Tuin - Bebouwing</b>			
Tuinhuis/buitenberging	X		
Kasten/werkbank in tuinhuis/berging	X		
Houten staldeur tegen schutting in overkapping		X	
Oprolbare Gardena tuinslang		X	
<b>Tuin - Overig</b>			
Overige tuin, te weten			
- Zwart houten tuinbank	X		
- Grijs tuintafel in overkapping	X		

# Over ons



Onze roots gaan terug naar 1975. Onze organisatie startte dat jaar als een echt familiebedrijf en eerste makelaar van Flevoland. We groeiden uit tot een organisatie met 80 medewerkers in Almere, Amsterdam, Dronten, Lelystad en Zwolle. We zijn in ons DNA altijd een familiebedrijf gebleven met service hoog in het vaandel. Klanttevredenheid is een van onze belangrijkste graadmeters. Op de gemiddelde 9- die we op Funda van onze opdrachtgevers krijgen, zijn we dan ook erg trots. Al een aantal jaren op rij worden we door Vastgoed uitgeroepen tot de nummer 1 makelaar van Almere.

## Trots op onze stad

Almere is de afgelopen jaren steeds populairder geworden. Of het nu om starters gaat die hun eerste studio kopen, gezinnen uit Amsterdam die in onze stad de ruimte en het groen opzoeken of fervente Almeerders die de stad voor geen goud willen verlaten en toe zijn aan een volgende stap in hun wooncarrière.

In die stad mogen wij wonen en werken!

## Ons team

We werken met uiteraard een deskundig team van makelaars en gedreven ondersteuning die tot het uiterste gaan om onze opdrachtgevers van dienst te zijn. Dat lukt niet altijd van 9 tot 17 en dat hoeft ook niet. We zijn met een heel team, waardoor we ook 's avonds en op zaterdag afspraken kunnen maken. Net wanneer het jou het beste uitkomt.

We wensen je veel succes met de zoektocht naar je nieuwe huis! Uiteraard staan we graag voor je klaar wanneer je advies kunt gebruiken!



## Contact

Randstad 2301,  
1314 BN Almere  
Tel: 036 533 0077  
[www.vanderlinden.nl](http://www.vanderlinden.nl)  
[info.almere@vanderlinden.nl](mailto:info.almere@vanderlinden.nl)

