



Gooiland
makelaardij



Chr. de Wetlaan 14, 1217 JJ Hilversum

Vraagprijs € 1.495.000,00 kosten koper



Omschrijving

Chr. de Wetlaan 14, 1217 JJ Hilversum

Karakteristieke en royale familievilla (333 m²) aan de rand van villawijk Trompenberg

Op het hoogste punt van Hilversum, tegenover de iconische watertoren en direct grenzend aan de geliefde villawijk Trompenberg, staat deze uitstekend onderhouden en karaktervolle helft van dubbele villa uit 1928. Met een woonoppervlakte van circa 333 m², zes slaapkamers, twee badkamers en een grote, beschutte tuin met oprit en garage biedt deze woning een uitzonderlijk compleet woonhuis. Originele architectonische details worden hier gecombineerd met hedendaags wooncomfort en duurzame voorzieningen, waardoor een bijzonder aantrekkelijk familiehuus is ontstaan.

KARAKTERISTIEK

Deze villa ademt karakter en behoudt een groot aantal originele stijlkenmerken die direct de sfeer bepalen. Denk aan paneeldeuren, glas-in-loodramen, authentieke en-suite deuren, parketvloeren, gedetailleerd houtwerk en een imposant trappenhuis. De vele roede verdeelde ramen zorgen voor een prachtige lichtinval en zijn grotendeels voorzien van HR+-glas, waardoor de authentieke uitstraling uitstekend samengaat met hedendaags comfort.

Bij binnenkomst valt direct de royale en representatieve hal op, met toegang tot het toilet, de provisiekelder, werkkamer, de verdiepingen en de leefruimtes. De woonkamer bestaat uit een voor- en achterkamer met een sfeervolle serre. De klassieke en-suite deuren maken het mogelijk de ruimtes flexibel te gebruiken, terwijl het geheel een fraaie, open beleving behoudt. De open haard vormt een warm en karaktervol middelpunt.

Aan de voorzijde ligt de woon-eetkeuken. Deze is voorzien van moderne inbouwapparatuur, waaronder een grote koelkast met vriesgedeelte, vaatwasser, oven, dubbele spoelbak en veel kastruimte. Het ruime werkblad biedt volop gelegenheid om uitgebreid te koken en te tafelen. Aan de achterzijde is er een ruime bijkeuken en stookruimte.

EERSTE VERDIEPING

De eerste verdieping beschikt over een ruime overloop met paneeldeuren naar drie comfortabele slaapkamers, een separaat toilet en een luxe badkamer. Deze is voorzien van een dubbele wastafel, ligbad, inloopdouche en designradiator. De master bedroom is een bijzonder fraai vertrek met airconditioning, een balkon met zicht op de achtertuin en een royale inloopkast die direct grenst aan de badkamer. De overige kamers zijn ingericht als slaapkamer.



TWEEDE VERDIEPING

Op de tweede verdieping bevinden zich nog twee ruime slaapkamers, een tweede badkamer met douche, wastafel en toilet en een aparte wasruimte met aansluitingen voor wasmachine en droger. Onder de hoge kap is bovendien een ruime vliering aanwezig, ideaal als extra bergruimte.

BUITENLEVEN

Rondom de woning ligt een grote, fraai aangelegde en beschutte tuin met optimale veel privacy. Het royale, overdekte terras met zithoek is een prettige plek voor lange zomeravonden, buiten eten of rustig genieten van de groene omgeving. De woning beschikt over een oprit aan de achterzijde met hoge afsluitbare poort, een garage en een grote schuur, waardoor er volop ruimte is voor parkeren, fietsen, opslag en hobby's.

VILLAWIJK TROMPENBERG

De villa ligt in de geliefde villawijk Trompenberg, een beschermd stads- en dorpsgezicht met statige villa's, brede lanen en volwassen beuken. De wijk staat bekend om haar groene, ruim opgezette karakter en behoort tot de meest gewilde woonomgevingen van Hilversum.

De ligging is gunstig, met het Spanderswoud op korte afstand, evenals kinderboerderij en diverse sportvoorzieningen zoals Tennisverenigingen 't Melkhuisje en Hoogerheide. Tegelijkertijd zijn het centrum van Hilversum en het NS-station binnen enkele fietsminuten bereikbaar. Goede scholen, kinderopvang en dagelijkse voorzieningen bevinden zich in de directe omgeving, terwijl de uitvalswegen richting Amsterdam, Utrecht en Amersfoort vlot bereikbaar zijn.

BIJZONDERHEDEN

- * Karakteristieke villa uit 1928, woonoppervlakte circa 333 m², perceel 747 m²
- * Gelegen aan de rand van villawijk Trompenberg
- * Veel originele details: paneeldeuren, glas-in-lood, en-suite deuren, parketvloeren en houtwerk
- * Pannendak vervangen rond 1995
- * Nieuwe ramen met HR glas op slaapverdiepingen
- * Woonkamer en suite met serre en open haard
- * 6 slaapkamers, 2 badkamers
- * Oprit achterzijde, garage en grote schuur
- * Warmtepompboiler voor warm water, HR-ketel voor verwarming
- * 20 zonnepanelen
- * Mooi aangelegde tuin met sproei installatie
- * Schilderwerk uitgevoerd 2022–2026

Deze indrukwekkende villa biedt alles wat een veeleisend gezin zich kan wensen: royale leefruimtes, zes slaapkamers, twee badkamers, een fraaie en beschutte tuin, duurzame voorzieningen en een schat aan originele details. De karakteristieke uitstraling, het hoge afwerkingsniveau en de uitstekende ligging nabij het centrum van Hilversum maken dit een bijzonder familiehuis. Een unieke kans om te wonen in één van de mooiste wijken van Hilversum.

Vraagprijs € 1.495.000,00 kosten koper



Gooiland
makelaardij

Kenmerken

Vraagprijs	€ 1.495.000,00
Soort	Woonhuis
Type woning	2-onder-1-kapwoning
Aantal kamers	10 kamers waarvan 6 slaapkamer(s)
Inhoud woning	1.354 m ³
Perceel oppervlakte	747 m ²
Gebruiksoppervlakte woonfunctie	333 m ²
Soort woning	Eengezinswoning
Bouwjaar	1928
Ligging	In woonwijk, beschutte ligging, in bosrijke omgeving
Tuin	Achtertuint, voortuin, zijtuin
Garage	Aangebouwd steen
Verwarming	C.V.-Ketel, Open haard, Vloerverwarming gedeeltelijk, Airco
Isolatie	Muurisolatie, Dubbel glas, Voorzetramen

Locatie

Adresgegevens	
Chr. de Wetlaan 14 1217 JJ HILVERSUM	

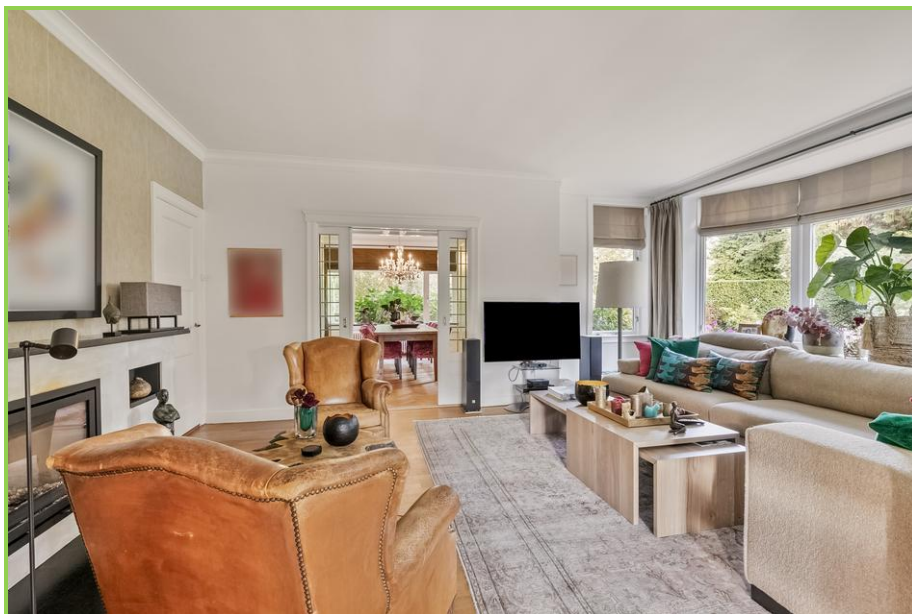


Gooiland
makelaardij





Gooiland
makelaardij





Gooiland
makelaardij





Gooiland
makelaardij





Gooiland
makelaardij



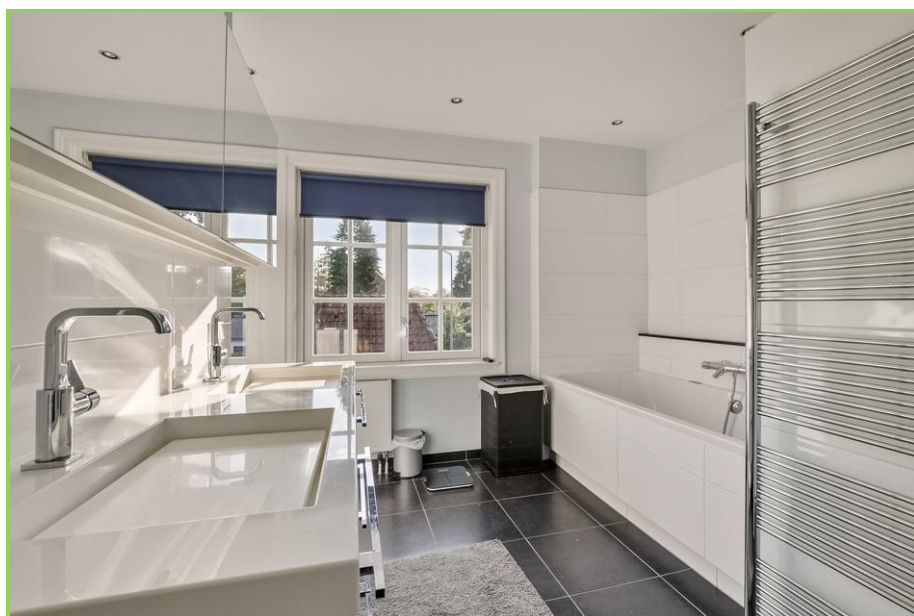


Gooiland
makelaardij





Gooiland
makelaardij





Gooiland
makelaardij





Gooiland
makelaardij





Gooiland
makelaardij





Gooiland
makelaardij





Gooiland
makelaardij





Gooiland
makelaardij



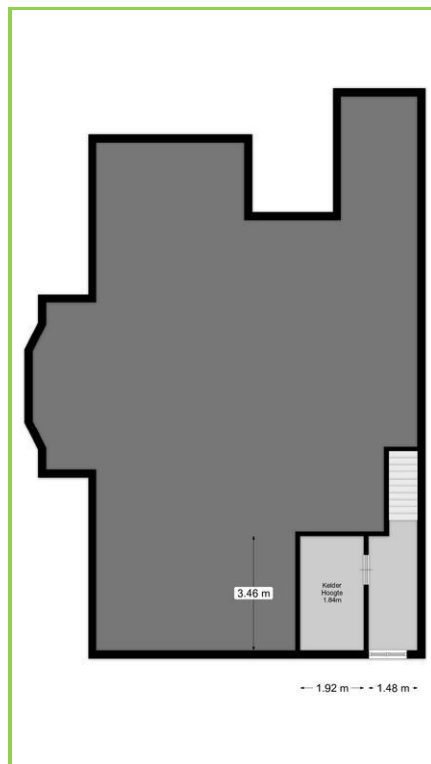


Gooiland
makelaardij





Gooiland
makelaardij





Gooiland
makelaardij





Gooiland
makelaardij





Gooiland
makelaardij





Gooiland
makelaardij





Gooiland
makelaardij





Gooiland
makelaardij





Algemene informatie

U heeft zojuist een woning bezichtigd waarbij Gooiland Makelaardij optreedt als verkopend makelaar. Wanneer u interesse heeft om tot het kopen van deze woning over te gaan, informeren wij u graag over het verloop van de aankoopprocedure. Nog verstandiger is het om een eigen NVM-makelaar mee te nemen die u kan begeleiden bij het aankooptraject. De in deze brochure opgenomen informatie is vrijblijvend en uitsluitend bedoeld als een uitnodiging tot nader overleg c.q. het uitbrengen van een bod.

Kosten koper

Achter de vraagprijs wordt k.k. oftewel kosten koper vermeld. Houdt u hierbij rekening met circa 5% kosten gerekend over de koopsom.

Biedingen en onderhandelingen

Een bieding bestaat uit het bedrag dat u biedt, vervolgens de gewenste opleverdatum, en tenslotte de eventuele voorwaarden. Uw bod wordt aan de verkopers overgebracht en daarop kan een tegenvoorstel volgen. De verkoper kan het bod ook afwijzen of direct accepteren. Een verkoper is niet verplicht u een tegenvoorstel te doen. U bent pas in onderhandeling als de verkoper middels een tegenbod reageert. Het staat partijen te allen tijde vrij de onderhandeling af te breken. Tijdens een onderhandeling mogen bezichtigingen doorgaan.

NVM Koopovereenkomst, bedenktijd, waarborgsom en voorwaarden

De schriftelijke koopovereenkomst dient zo spoedig mogelijk na de mondelinge overeenstemming te worden ondertekend door de kopende en verkopende partij. Zodra een kopie van de door beide partijen ondertekende koopovereenkomst is ontvangen, heeft de koper drie dagen bedenktijd. Er wordt gebruik gemaakt van de standaard NVM-koopakte. De waarborgsom (ofwel bankgarantie) bedraagt 10% van de koopsom en dient te worden gedeponeed bij de notaris. Eventueel door de koper te maken voorbehouden (zoals het krijgen van een woonvergunning, hypotheek of hypotheekgarantie), worden alleen in de koopakte opgenomen indien deze in de onderhandelingen zijn afgesproken.

Onderzoeksplicht

De koper heeft een onderzoeksplicht voor alle zaken die van belang kunnen zijn. Onder de onderzoeksplicht vallen zichtbare gebreken en openbare informatie (zoals verkeers-/bestemmingsplannen). De ouderdom van de woning of recente modernisering kunnen invloed hebben op de verwachtingen die u mag hebben. Indien u tijdens de onderhandeling de voorwaarde stelt dat de woning, na aankoop, nog bouwkundig gekeurd dient te worden is het verstandig om duidelijk af te spreken aan welke voorwaarden moet worden voldaan wilt u zich succesvol kunnen beroepen op deze ontbindende voorwaarde.



Gooiland
makelaardij

Aankoopbegeleiding

Indien u nog geen eigen makelaar heeft en dit niet uw “droomhuis” was, denkt u dan eens aan aankoopbegeleiding. Wij kunnen het dagelijkse woningaanbod voor u selecteren en u begeleiden met de bezichtigingen. Ook is het mogelijk om zelf naar uw droomhuis te zoeken, maar u door ons te laten begeleiden in het onderhandelingstraject. Wij vertellen u er graag meer over in een vrijblijvend en persoonlijk gesprek. U kunt een afspraak maken met één van onze makelaars via 035 – 672 10 50.

Disclaimer

Deze informatiebrochure is met de grootste zorg samengesteld. Daar deze informatie afkomstig is van onze opdrachtgever en/of derden kunnen wij geen aansprakelijkheid aanvaarden voor enige onvolledigheid, onjuistheid of anderszins, dan wel de gevolgen daarvan.