



# WONEN

AAN DE ANNA J. COOPERSTRAAT 75, 1349 NA IN ALMERE

Altijd leuk,  
even binnen  
kijken!

Instapklaar!

Energielabel  
A++++

Loop je  
mee?



Makelaarschap

*Hier begint heerlijk wonen*



# WELKOM

## Wij zijn Makelaarschap!

Met een enthousiast team van goed opgeleide mensen staan wij graag voor je klaar bij het nemen van de grootste financiële beslissing van het leven!

Makelaarschap is innovatief, oplossingsgericht en denkt met je mee ook buiten kantooruren of in het weekend op afspraak.

## Nieuwsgierig naar de woning?

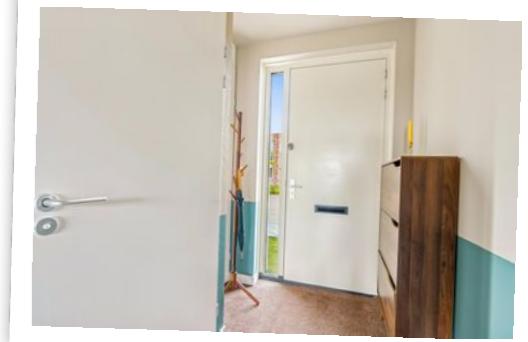
**Lees snel verder en plan een bezichtiging in!**



*Ik wens je  
veel kijkplezier*

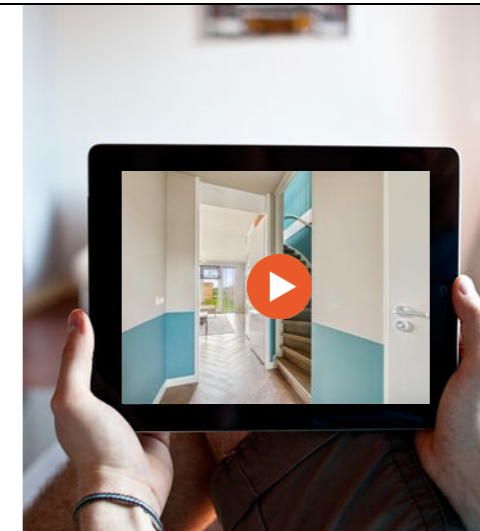
Johan Mulder

*Wordt dit je  
nieuwe woning?*



## Loop je mee?

Kijk voor de volledige presentatie op Funda.nl en Makelaarschap.nl, hier kun je doormiddel van 360 graden foto's een virtuele tour te maken. Hierdoor krijg je een realistisch beeld van de ruimte en een goede eerste indruk.



## LIKE ONS EN MIS NIETS

Op facebook houden we je op de hoogte van het woningaanbod, nieuws en acties. We horen ook graag wat je bezig houdt en zijn benieuwd naar je reacties, ervaringen en suggesties. Heb je ons al geliked?

WOONOPPERVLAKTE

102 m<sup>2</sup>

INHOUD

370 m<sup>3</sup>

PERCELOPPERVLAKE

176 m<sup>2</sup>

KAMERS

4

SLAAPKAMERS

3

## KENMERKEN

Status: Beschikbaar  
Bouwjaar: 2025

VRAAGPRIJS  
€ 540.000  
k.k.

## VOORZIENINGEN

Verwarming: vloerverwarming  
geheel,  
warmtepomp  
Isolatie: volledig geïsoleerd  
Tuinligging: noord  
Parkeergelegenheid: openbaar parkeren

## OMSCHRIJVING

SOMS KOMT ER EEN WONING OP DE MARKT WAAR WERKELIJK ALLES KLOPT.

Een woning waar u niet eerst maanden hoeft te schilderen, vloeren te leggen, verlichting uit te zoeken of maatwerkkasten te plaatsen. Een woning die vanaf de eerste stap voelt als een thuis.

In het geliefde Oosterwold Zuid bieden wij deze volledig afgewerkte A++++ woning aan. Een huis waarin met veel aandacht voor detail, comfort en sfeer is geïnvesteerd. Van de warme visgraatvloer en stijlvolle Basebeton-afwerking tot de zorgvuldig ontworpen werkruimte, slimme opbergoplossingen en harmonieuze kleuren die iedere ruimte een eigen karakter geven.

Wat deze woning extra bijzonder maakt, is dat de huidige eigenaar als uitzonderlijke bonus bereid is het complete interieur, inclusief meubels en decoratie, achter te laten.. Hierdoor ontstaat een unieke kans om een vrijwel compleet ingerichte woning over te nemen en direct te genieten van alles wat deze woning te bieden heeft.

### WONEN

De woonkamer vormt het hart van de woning. Grote openslaande deuren met glazen zijpanelen zorgen voor een prachtige lichtinval en een fijne verbinding met de tuin. De warme visgraatvloer, maatwerk tv-wand met geïntegreerde LED-verlichting en hoogwaardige wandafwerking creëren een interieur dat tegelijkertijd stijlvol, warm en uitnodigend aanvoelt.

### KOKEN

De landelijke leefkeuken is ontworpen voor mensen die houden van zowel koken als organiseren. Met plafondhoge kasten, een composiet werkblad, hoogwaardige inbouwapparatuur, een praktische pantry-oplossing en verrassend veel bergruimte biedt

deze keuken een combinatie van uitstraling en functionaliteit die niet vaak wordt aangetroffen in vergelijkbare woningen.

Onder de trap bevindt zich bovendien een ruime voorraad- en bergruimte, ideaal voor boodschappen, huishoudelijke artikelen en extra opslag.

### SLAPEN, WERKEN EN ONTSPANNEN

De eerste verdieping beschikt over drie volwaardige kamers, een moderne badkamer en een separate technische-/wasruimte.

De ruime hoofdslaapkamer beschikt over een plafondhoge kledingkast en grote raampartijen met uitzicht op de achtertuin. Een rustige en comfortabele ruimte die doet denken aan een boutique hotel.

De tweede slaapkamer aan de voorzijde van de woning biedt veel lichtinval en is perfect als kinder-, gasten- of hobbykamer.

De derde kamer is ingericht als een stijlvolle thuiswerk- en studeerruimte. De maatwerk kastenwand met geïntegreerde verlichting biedt volop ruimte voor een bibliotheek, werkplek of creatieve hobbyruimte.

### COMFORT EN DUURZAAMHEID

Deze woning is volledig voorbereid op de toekomst. Met energielabel A++++, vloerverwarming én vloerkoeling op zowel de begane grond als de eerste verdieping, uitstekende isolatie en een modern ventilatiesysteem geniet u het hele jaar door van een aangenaam binnenklimaat.

Daarnaast beschikt de woning over 12 zonnepanelen. De zonnepanelen maken deel uit van een lopende overeenkomst en worden na afloop van de contractperiode volledig eigendom van de woningeigenaar.

# OMSCHRIJVING

## BUITENRUIMTE

De woning beschikt over een eigen parkeerplaats direct voor de deur.

De tuin biedt de nieuwe eigenaar de mogelijkheid om een persoonlijke buitenruimte naar eigen smaak te creëren. Voor geïnteresseerden zijn reeds tuinontwerpen en offertes beschikbaar.

## LOCATIE

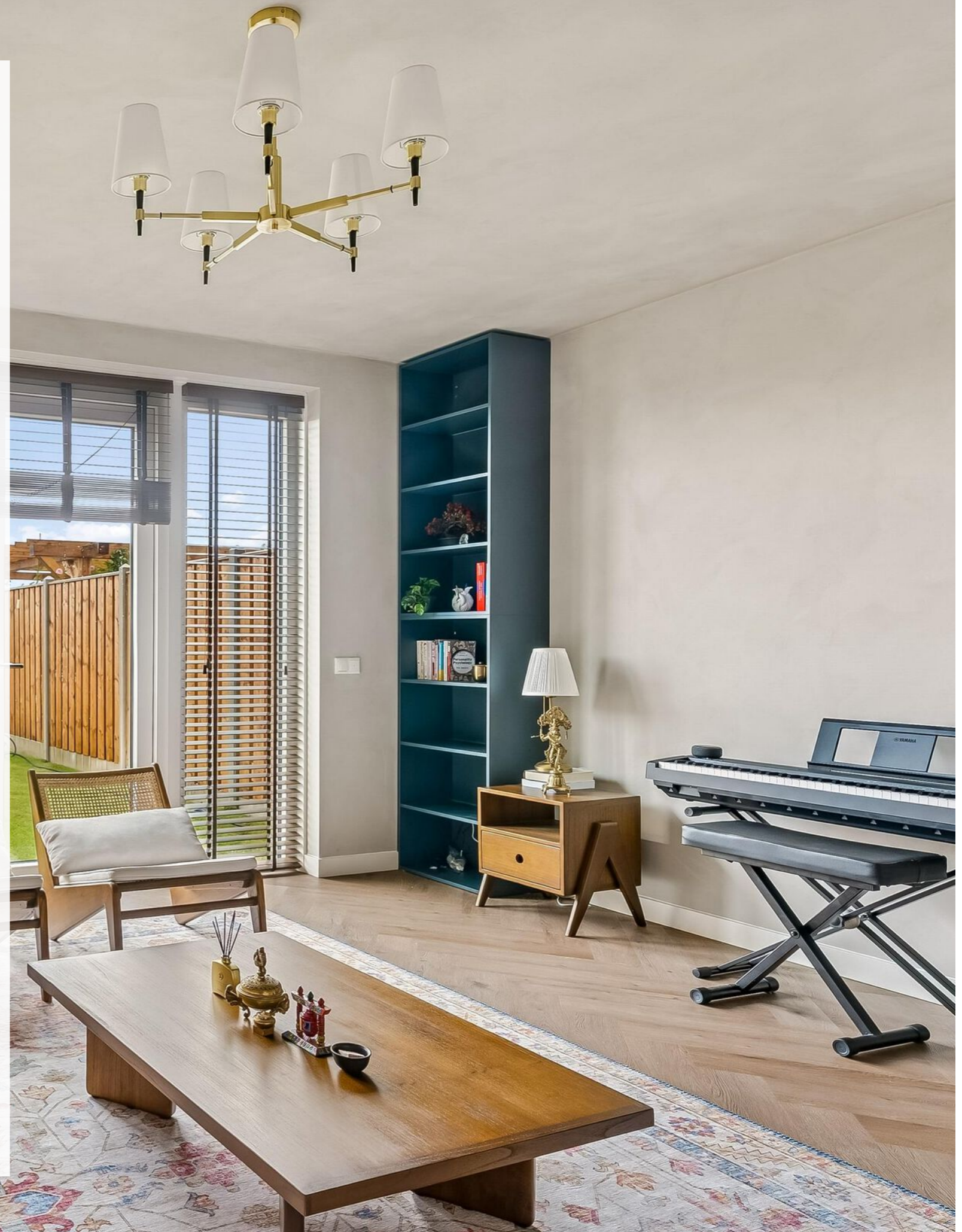
Oosterwold staat bekend om zijn unieke combinatie van rust, ruimte, duurzaamheid en gemeenschapsgevoel. Op loopafstand bevinden zich diverse groenvoorzieningen, wandelroutes, een buurthuis en een speeltuin.

Daarnaast worden op korte afstand een basisschool en sportvoorzieningen gerealiseerd, wat de aantrekkelijkheid van de wijk verder versterkt. Voor dagelijkse boodschappen bevinden onder andere Odin, Albert Heijn, Aldi, Action en Kruidvat zich op korte afstand. Dankzij de uitstekende verbinding met de A27 zijn Almere, Utrecht, Amsterdam en Het Gooi eenvoudig bereikbaar.

## BIJZONDERHEDEN

- Bouwjaar 2025
- Woonoppervlakte circa 102 m<sup>2</sup>
- Perceeloppervlakte 176 m<sup>2</sup>
- Energielabel A++++
- Eigen parkeerplaats voor de deur - P176
- 12 zonnepanelen aanwezig
- Zonnepanelen gaan na afloop van de overeenkomst zonder aanvullende kosten over in eigendom van de woningeigenaar
- Vloerverwarming én vloerkoeling op beide verdiepingen
- Hoogwaardige Basebeton wandafwerking
- Luxe visgraatvloer
- Landelijke leefkeuken met hoogwaardige inbouwapparatuur
- Composiet werkblad
- Maatwerk tv-wand met geïntegreerde LED-verlichting
- Ruime voorraadkast/berging onder de trap
- Volwaardige thuiswerk-/studeerkamer
- Separate wasruimte
- Speeltuin en buurthuis op loopafstand
- Nieuwe basisschool en sportvoorzieningen in ontwikkeling nabij de wijk
- Rustige, groene en kindvriendelijke woonomgeving
- Desgewenst grotendeels gemeubileerd over te nemen
- Volledig instapklaar

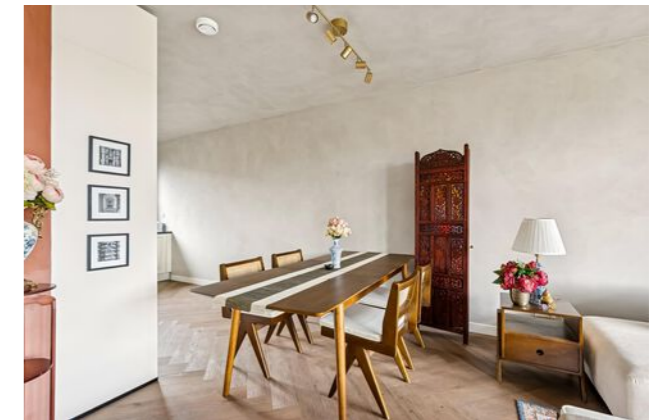
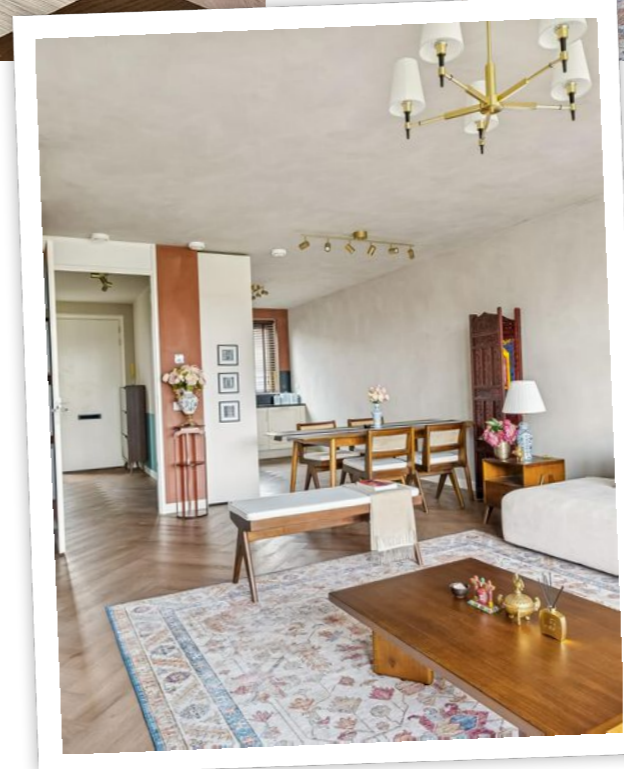
Een woning koopt u op basis van vierkante meters. Een thuis kiest u op gevoel. Deze woning biedt beide.



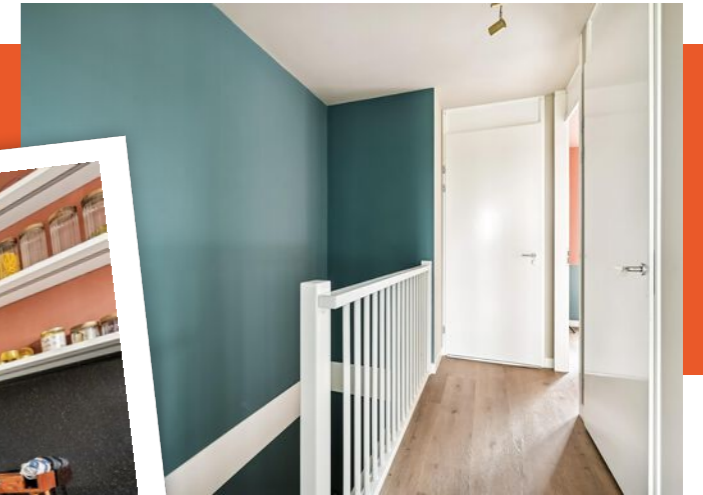
# Begane grond



Woonkamer

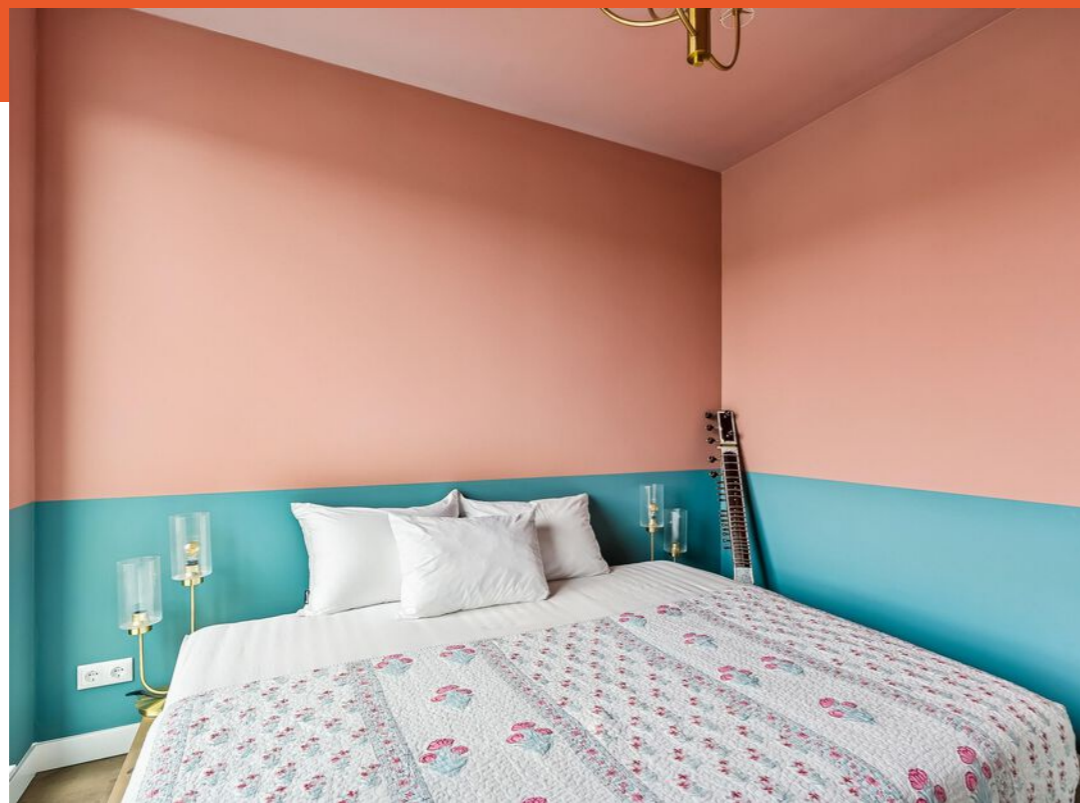
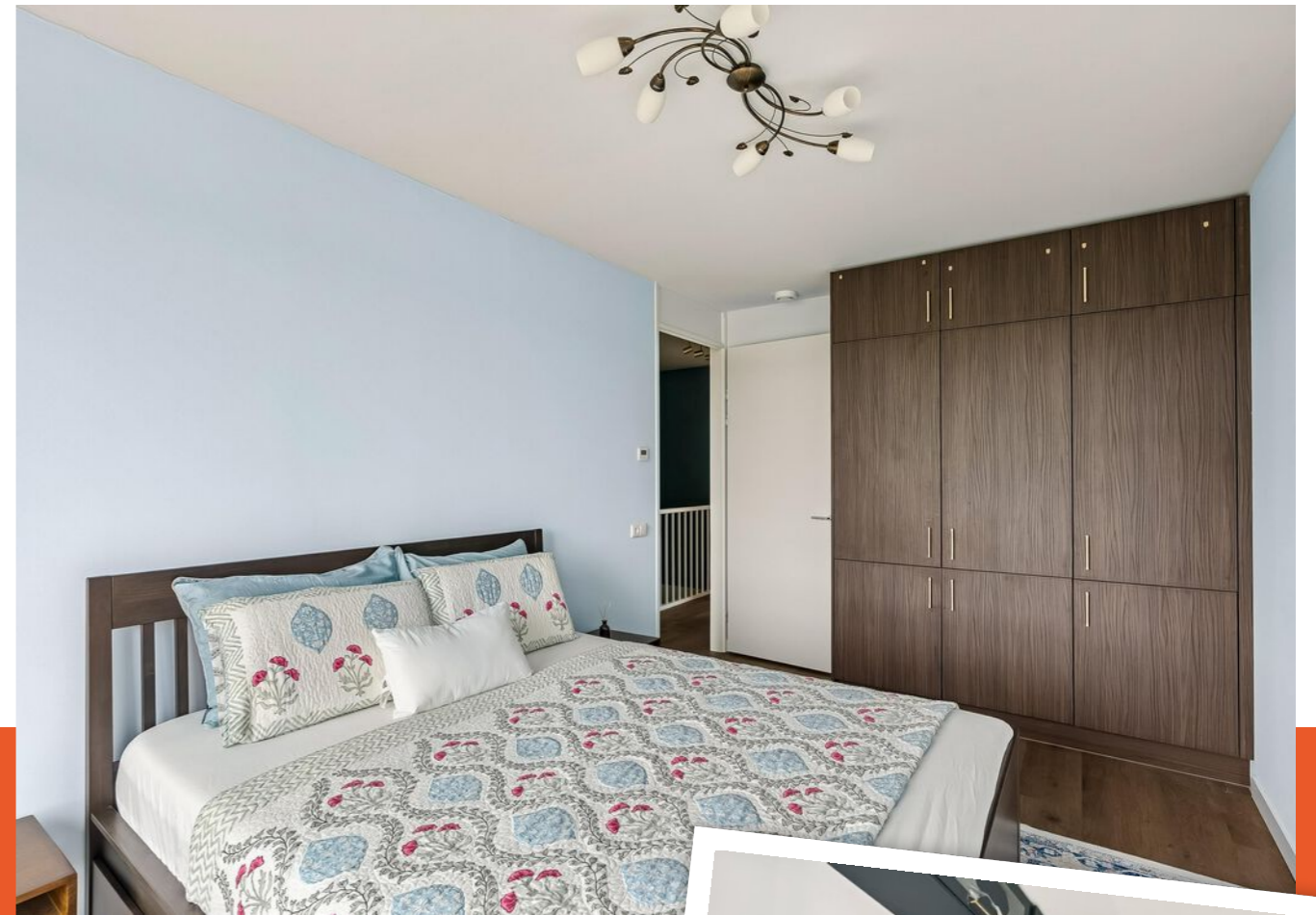


# Begane grond



keuken

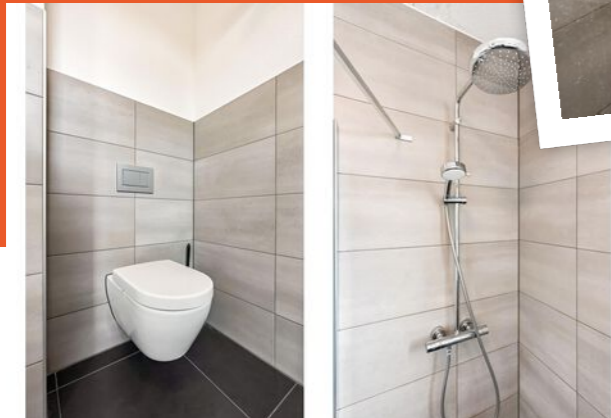
Slaapkamer



Eerste verdieping

.....

# Badkamer

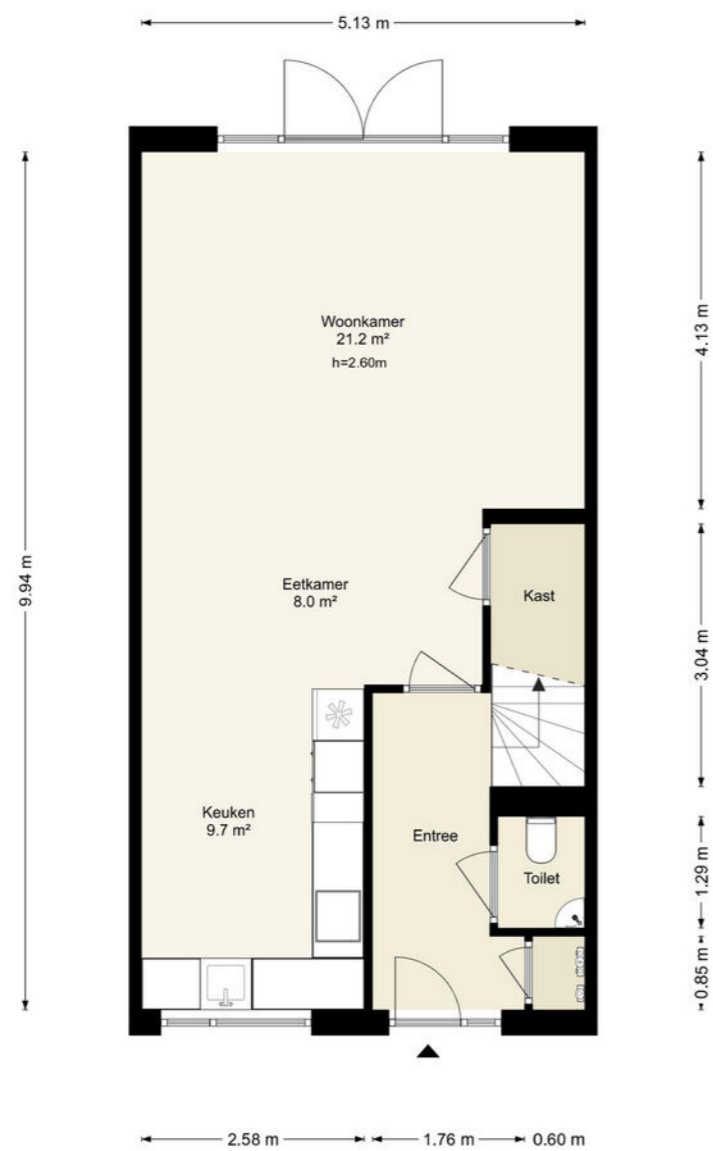


# Buiten

# PLATTEGROND

01

Anna J. Cooperstraat 75 - Almere  
Begane Grond



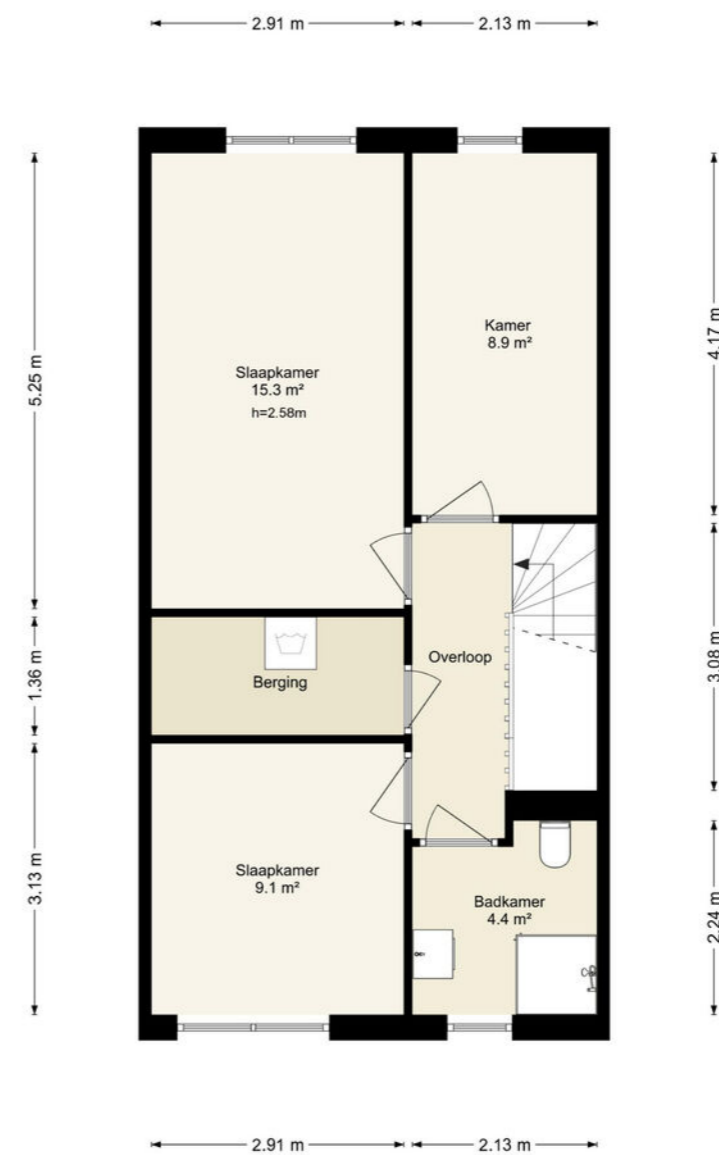
Deze plattegronden zijn uitsluitend bedoeld als indicatie van de woningindeling. De symbolen voor (dak)ramen, deuren, keuken- en sanitaire onderdelen tonen alleen de positie van de voorziening, niet het exacte type of de exacte afmetingen; al deze elementen zijn bij benadering geplaatst.

Alle (oppervlakte)maten zijn vereenvoudigd. Getoonde oppervlaktetaten bij schuine daken zijn berekend tot de 150 cm-hoogtelijn.

© HUUB House Visuals 2026

02

Anna J. Cooperstraat 75 - Almere  
Eerste Verdieping



Deze plattegronden zijn uitsluitend bedoeld als indicatie van de woningindeling. De symbolen voor (dak)ramen, deuren, keuken- en sanitaire onderdelen tonen alleen de positie van de voorziening, niet het exacte type of de exacte afmetingen; al deze elementen zijn bij benadering geplaatst.

Alle (oppervlakte)maten zijn vereenvoudigd. Getoonde oppervlaktetaten bij schuine daken zijn berekend tot de 150 cm-hoogtelijn.

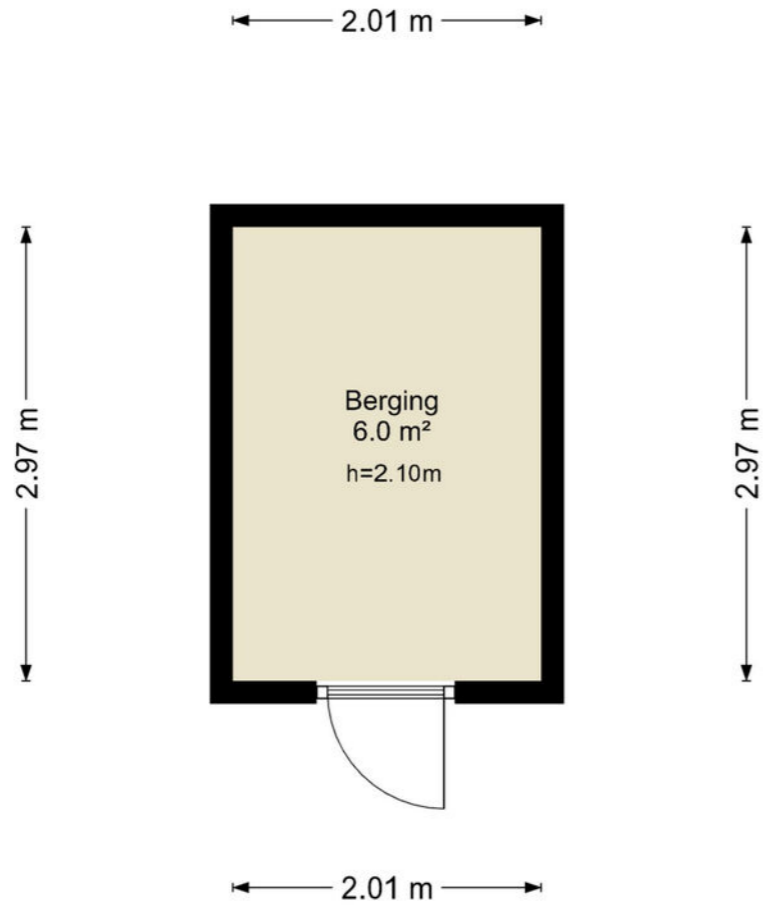
© HUUB House Visuals 2026



# PLATTEGROND

03

Anna J. Cooperstraat 75 - Almere  
Berging



Deze plattegronden zijn uitsluitend bedoeld als indicatie van de woningindeling. De symbolen voor (dak)ramen, deuren, keuken- en sanitaire onderdelen tonen alleen de positie van de voorziening, niet het exacte type of de exacte afmetingen; al deze elementen zijn bij benadering geplaatst.

Alle (oppervlakte)maten zijn vereenvoudigd. Getoonde oppervlaktetaten bij schuine daken zijn berekend tot de 150 cm-hoogtelijn.

© HUUB House Visuals 2026

## Buurtinformatie - Almere / Oosterwold Zuid

Leeftijd



0 - 14: 21%   15 - 24: 8%   25 - 44: 37%  
45 - 64: 25%   65+: 9%

Koop / huur



Koop: 70%   Huur: 30%

Huishoudens



Eenpersoons: 27%   Zonder kinderen: 33%  
Met kinderen: 40%

51%

49%

1,2 per huishouden

.....

# LIJST VAN ZAKEN

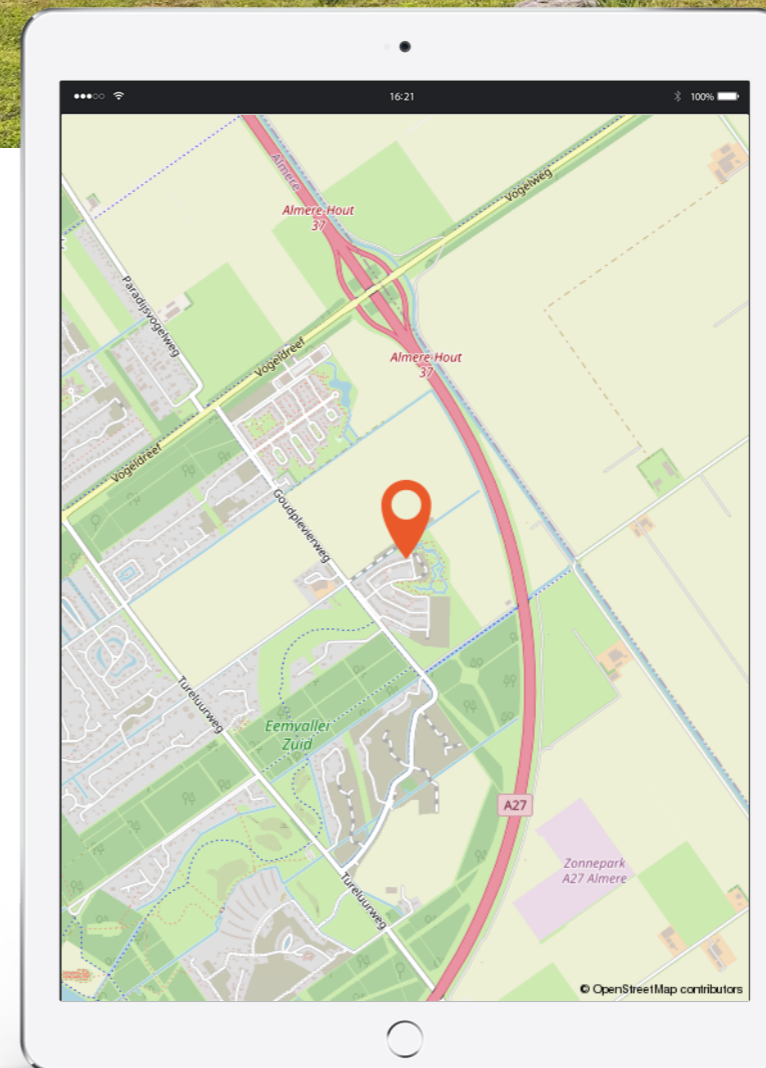
	Blijft achter	Gaat mee	Ter overname
<b>Woning - Interieur</b>			
Verlichting, te weten			
- inbouwspots/dimmers	X		
- opbouwspots/armaturen/lampen/dimmers	X		
- losse (hang)lampen	X		
- Chandeliers	X		
(Losse)kasten, legplanken, te weten			
- Losse kasten	X		
- Boeken - en legplanken	X		
Raamdecoratie/zonwering binnen, te weten			
- wooden blinds	X		
-	X		
Vloerdecoratie, te weten			
- vloerbedekking	X		
- houten vloer(delen)	X		
- PVC flooring	X		
Overig, te weten			
- spiegelwanden	X		
- schilderij ophangstelsysteem	X		
- (Vaste) kastenwand(en)	X		
- Complete furniture and decor	X		
<b>Woning - Keuken</b>			
Keukenblok (met bovenkasten)	X		
Keuken (inbouw)apparatuur, te weten			
- kookplaat	X		
- combi-oven/combimagnetron	X		

# LIJST VAN ZAKEN

	Blijft achter	Gaat mee	Ter overname
- koel-vriescombinatie	X		
- vaatwasser	X		
- Quooker	X		
Keukenaccessoires, te weten			
- Keukenverlichting	X		
<b>Woning - Sanitair/sauna</b>			
Toilet met de volgende toebehoren			
- toilet	X		
- toiletrolhouder	X		
- toiletborstel(houder)	X		
- fontein	X		
Badkamer met de volgende toebehoren			
- douche (cabine/scherm)	X		
- wastafel	X		
- wastafelmeubel	X		
- planchet	X		
- toilet	X		
- toiletrolhouder	X		
- toiletborstel(houder)	X		
<b>Woning - Exterieur/installaties/veiligheid/energiebesparing</b>			
(Voordeur)bel	X		
Rookmelders	X		
(Klok)thermostaat	X		
Zonwering buiten	X		
Telefoonaansluiting/internetaansluiting	X		
Veiligheidsschakelaar wasautomaat	X		

# LIJST VAN ZAKEN

	Blijft achter	Gaat mee	Ter overname
Waterslot wasautomaat	X		
Zonnepanelen	X		
Warmwatervoorziening, te weten			
- CV-installatie	X		
- boiler	X		
<b>Tuin - Bebouwing</b>			
Tuinhuis/buitenberging	X		
<b>Overig - Contracten</b>			
CV: Moet worden overgenomen			
Boiler: Moet worden overgenomen			
Zonnepanelen: Moet worden overgenomen			



## FACILITEITEN

- ✔ - Nabij de A27
- ✔ - Bushalte 50m
- ✔ Winkels en buurtcentrum
- ✔ wandelroutes en speeltuinen
- ✔ sportfaciliteiten en basisschool in aanbouw

# ALLES ONDER 1 DAK!

Makelaarschap is een makelaarskantoor waar je voor alles terecht kunt. Van aankoop, verkoop en verhuur tot taxaties en financieringen.



Johan



Erik



Niels



Mariska

WIJ GEVEN JE  
ZEKERHEID DOOR  
MAKELAARDIJ EN  
FINANCIEEL ADVIES  
OP MAAT!



Désirée



Makelaarschap



Boudewijn



Paulien



Noor

## Aantekeningen

### Disclaimer Makelaarschap

Deze informatie is door ons met de nodige zorgvuldigheid samengesteld en niet bedoeld als een aanbod. Onzerzijds wordt echter geen enkele aansprakelijkheid aanvaard voor enige onvolledigheid, onjuistheid of anderszins, dan wel de gevolgen daarvan. Alle opgegeven maten en oppervlakten zijn indicatief.

# PRTNRS, jouw partner in wonen en financiële zekerheid.

Sublieme service bieden door de krachten te bundelen. Dat is wat we met PRTNRS bereiken. Binnen deze samenwerking heeft iedere partner een eigen expertise met een duidelijke merkidentiteit. Verzekeringen, hypotheekadvies en natuurlijk: makelaardij.

We creëren zodoende één centraal loket waar jij voor woninggerelateerde ondersteuning terecht kan.

Denk je naast verkoop na over aankoop? Wil je weten wat er in jouw situatie mogelijk is qua hypotheek? Wil je jouw huidige verzekeringspakket eens goed laten nakijken, of heb je exclusief bezit dat extra zekerheid verdient? Informeer eens bij PRTNRS. Samen kunnen wij je nóg beter helpen.

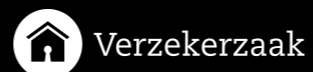
Kijk voor meer informatie op:  
**PRTNRS.NL**



Makelaarschap



Hypotheekzaak



Verzekeraak

**PRTNRS**<sup>®</sup>

# Jij wilt een ~~hypotheek~~ huis kopen, daar heb je een hypotheek voor nodig

*Jij bent een uniek persoon met je eigen persoonlijke situatie, wensen en plannen. Het afsluiten van een hypotheek heeft hier invloed op en het kiezen van de juiste hypotheek is dan ook geen makkelijke opgave.*

Door Hypotheekzaak als hypotheekadviseur in de arm te nemen, krijg je niet alleen een op maat gemaakt hypotheekadvies, ook regelen wij het papierwerk met de hypotheekverstrekker en beantwoorden wij al je vragen.



*Wilko helpt je bij alle hypotheek zaken.*

Hypotheekzaak

**JIJ DE SLEUTEL  
EN EEN GOED  
GEVOEL, WIJ HET  
PAPIERWERK**

## GRATIS HYPOTHEEKGESPREK

*Bereken snel jouw mogelijkheden en maandlasten voor deze woning!*

*Vraag  
het nu  
aan!*



Raadhuisstraat 32 | 3891 EB Zeewolde