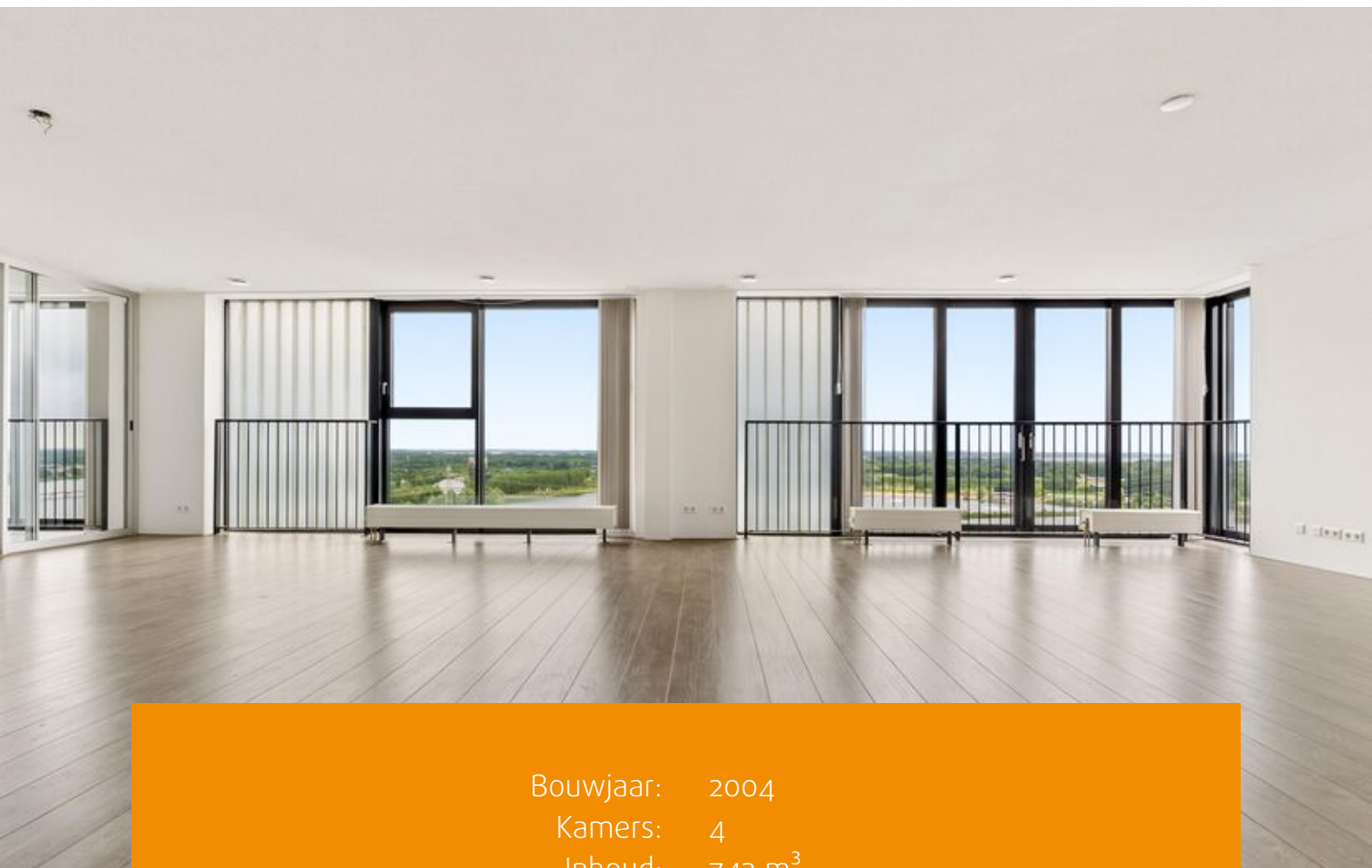


Heerlijk wonen
aan het water

ALMERE
Koetsierbaan 163

Kenmerken & specificaties



Bouwjaar: 2004
Kamers: 4
Inhoud: 743 m³
Woonoppervlakte: 238 m²
Perceeloppervlakte: 0 m²

Bieden vanaf prijs: € 900.000 k.k.





Exclusief wonen op hoog niveau – Penthouse op de 21e verdieping met adembenemend uitzicht over het Weerwater

Op de 21e – tevens bovenste – verdieping van het prestigieuze Side by Side complex in het centrum van Almere Stad bevindt zich dit uitzonderlijke penthouse. Een zeldzaam royaal appartement met een woonoppervlakte van maar liefst 238 m², waar luxe, ruimte en panoramische vergezichten samenkomen. Het spectaculaire uitzicht strekt zich uit over het glinsterende Weerwater tot aan het groene silhouet van het Gooi.

Hier woont u letterlijk boven de stad, met de zon die in de middag en avond prachtig binnenvalt en het water dat elk moment van de dag een ander decor biedt. Stap naar buiten op het Franse balkon en ervaar rust, ruimte en uitzicht – midden in het bruisende hart van Almere.

Ligging

De ligging is uniek: direct in het levendige stadshart van Almere met een uitgebreid aanbod aan winkels, horecagelegenheden, bioscoop, theater en het stadsstrand op steenworp afstand. Alles is binnen handbereik, terwijl u tegelijkertijd geniet van de rust en het weidse uitzicht over het water.

Entree & voorzieningen

Via de representatieve centrale entree bereikt u de ruime hal met liftinstallaties naar alle verdiepingen.

De parkeergarage bevindt zich op niveau -1, waar u via de lift direct toegang heeft tot uw eigen, vaste parkeerplaats in een afgesloten en beveiligde garage.

Wonen op topniveau

Dit unieke penthouse beschikt over vier kamers, waaronder een indrukwekkende living van ruim 100 m². De woonkamer strekt zich uit over de volledige breedte van het appartement en biedt een fenomenaal uitzicht en een overvloed aan daglicht.

Grenzend aan de living bevindt zich een volledig afsluitbare serre met brede schuifpuien, die desgewenst als Frans balkon kan worden geopend – ideaal om binnen en buiten naadloos in elkaar over te laten lopen.

De moderne halfopen keuken is voorzien van hoogwaardige Siemens inbouwapparatuur en vormt een stijlvolle en functionele plek voor dagelijks comfort en culinaire beleving.

Het appartement beschikt over drie royale slaapkamers (ca. 25 m², 20 m² en 18 m²). De hoofdslaapkamer is voorzien van een luxe en suite badkamer met ligbad, inlopdouche, dubbele wastafel en toilet. Daarnaast is er een tweede badkamer met inlopdouche en wastafel, evenals een separaat gastentoilet.

Verder is er een praktische berging/bijkeuken en een interne berging met aansluitingen voor wasmachine en droger.



Comfort & technologie

Het appartement is uitgerust met een intelligent domoticsysteem waarmee verlichting, ventilatie en klimaat eenvoudig via touchscreen worden bediend. Dankzij de centrale airconditioning is het binnenklimaat het hele jaar door optimaal. Universele aansluitpunten in alle ruimtes zorgen voor maximale connectiviteit en gebruiksgemak.

De belangrijkste USP's

Penthouse op de bovenste (21e) verdieping met 238 m² woonoppervlakte

Spectaculaire living en 3 ruime slaapkamers

2 luxe badkamers en 2 separate toiletten

Comfortabele centrale airconditioning en verwarming

Eigen parkeerplaats in de afgesloten ondergrondse garage

Royale inpandige berging (ca. 9 m², hoogte ca. 3 meter) op -1

Exclusieve interne privé gymPrive GYM voor bewoners

Directe ligging aan het Weerwater met mogelijkheden voor hardlopen, zwemmen en suppen

Lift aanwezig voor optimaal wooncomfort

Energie label A

Professionele verkopende partij

Vast projectnotaris van verkoper























Plattegronden

Koetsierbaan 163 - Almere Appartement



Deze plattegronden zijn uitsluitend bedoeld als indicatie van de woningindeling.
De symbolen voor (dak)ramen, deuren, keuken- en sanitaire onderdelen tonen
alleen de positie van de voorziening, niet het exacte type of de exacte afmetingen,
al deze elementen zijn bij benadering geplaatst.

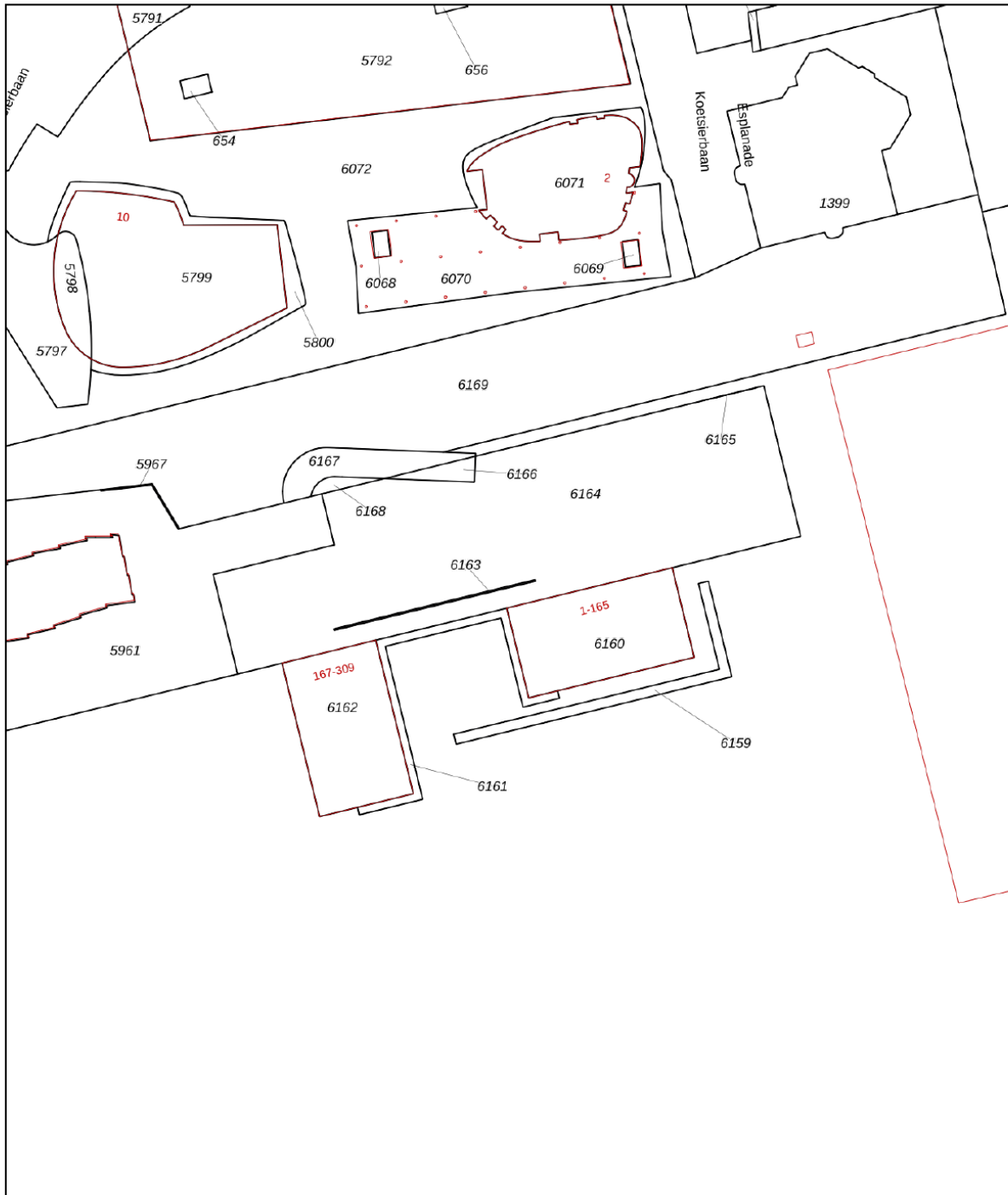
Alle oppervlaktematen zijn vereenvoudigd. Getoonde oppervlaktematen
bij schuine daken zijn berekend tot de 150 cm hooglijn.

© HUUB House Visuals 2026

Kadastrale kaart

Kadastrale kaart


Uw referentie: ---



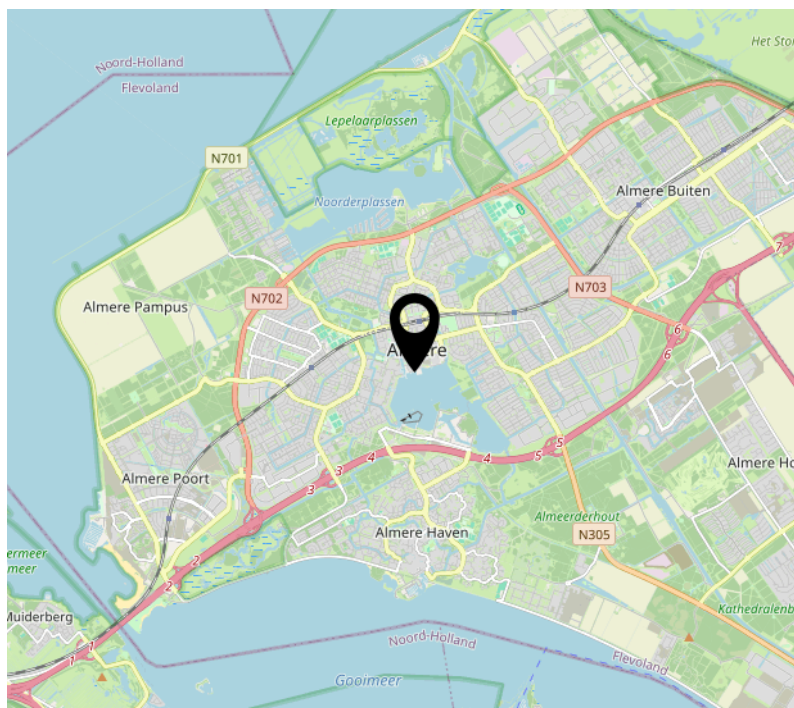
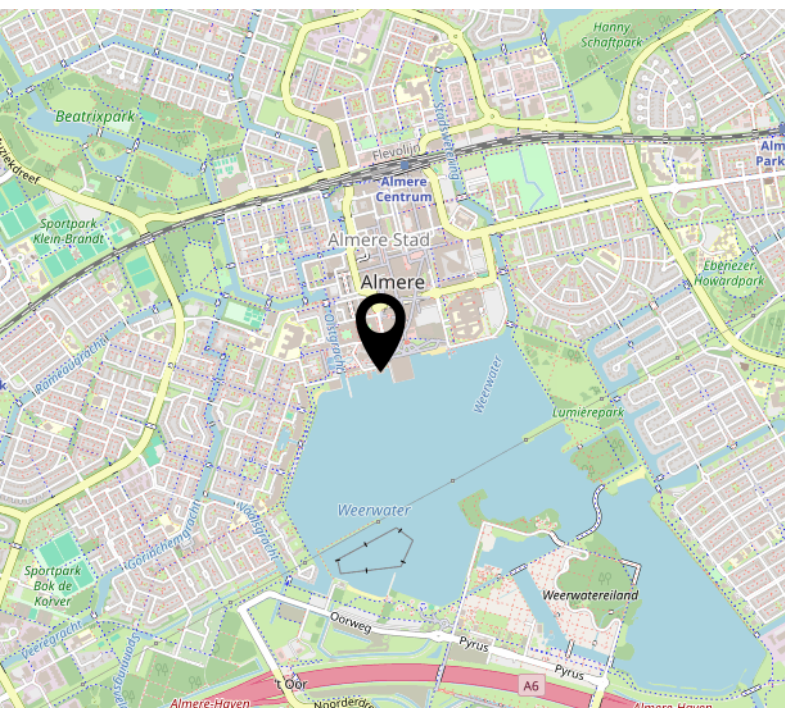
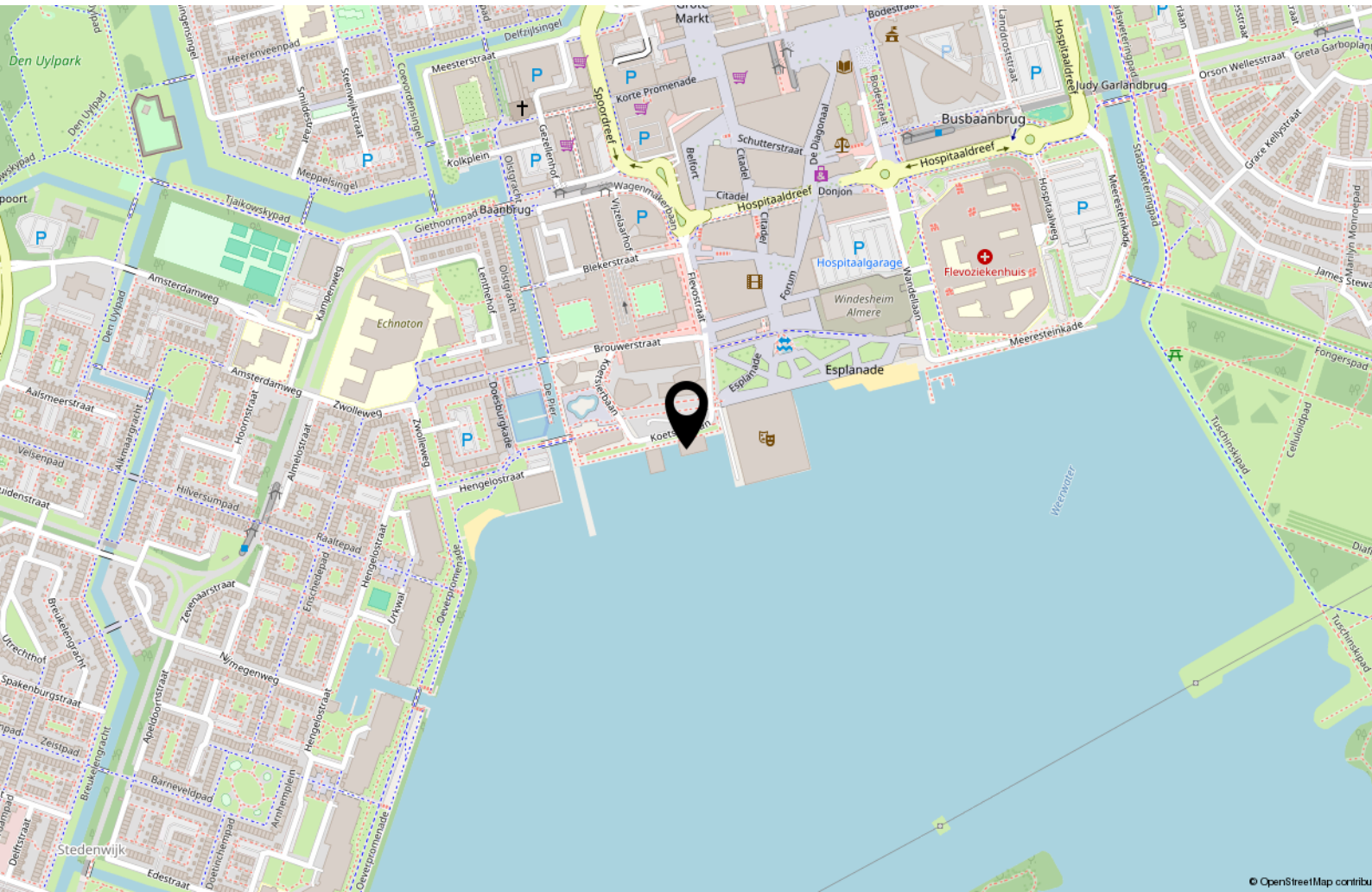
12345 Perceelnummer	Deze kaart is noordgericht	Schaal 1: 1000	
25 Huisnummer	Vastgestelde kadastrale grens	Kadastrale gemeente	Almere
— Vastgestelde kadastrale grens	Voorlopige kadastrale grens	Sectie	K
— Voorlopige kadastrale grens	Administratieve kadastrale grens	Perceel	6166
— Administratieve kadastrale grens	Bebouwing		
— Bebouwing			

Voor een eensluitend uittreksel, geleverd op 24 juni 2026
De bewaarder van het kadaster en de openbare registers

Aan dit uittreksel kunnen geen betrouwbare maten worden ontleend.
De Dienst voor het kadaster en de openbare registers behoudt zich de intellectuele eigendomsrechten voor, waaronder het auteursrecht en het databankenrecht.



Locatie op de kaart



Over ons



Onze roots gaan terug naar 1975. Onze organisatie startte dat jaar als een echt familiebedrijf en eerste makelaar van Flevoland. We groeiden uit tot een organisatie met 80 medewerkers in Almere, Amsterdam, Dronten, Lelystad en Zwolle. We zijn in ons DNA altijd een familiebedrijf gebleven met service hoog in het vaandel. Klanttevredenheid is een van onze belangrijkste graadmeters. Op de gemiddelde 9- die we op Funda van onze opdrachtgevers krijgen, zijn we dan ook erg trots. Al een aantal jaren op rij worden we door Vastgoed uitgeroepen tot de nummer 1 makelaar van Almere.

Trots op onze stad

Almere is de afgelopen jaren steeds populairder geworden. Of het nu om starters gaat die hun eerste studio kopen, gezinnen uit Amsterdam die in onze stad de ruimte en het groen opzoeken of fervente Almeerders die de stad voor geen goud willen verlaten en toe zijn aan een volgende stap in hun wooncarrière.

In die stad mogen wij wonen en werken!

Ons team

We werken met uiteraard een deskundig team van makelaars en gedreven ondersteuning die tot het uiterste gaan om onze opdrachtgevers van dienst te zijn. Dat lukt niet altijd van 9 tot 17 en dat hoeft ook niet. We zijn met een heel team, waardoor we ook 's avonds en op zaterdag afspraken kunnen maken. Net wanneer het jou het beste uitkomt.

We wensen je veel succes met de zoektocht naar je nieuwe huis! Uiteraard staan we graag voor je klaar wanneer je advies kunt gebruiken!



Contact

Randstad 2301,
1314 BN Almere
Tel: 036 533 0077
www.vanderlinden.nl
info.almere@vanderlinden.nl

