

Moovs.

MAKELAARS & TAXATEURS



Vraagprijs
€ 285.000,- K.K.

Stuvesande 214
4532 MJ
Terneuzen

OMSCHRIJVING.





Titel

Mooi gelegen hoekappartement op de 7e etage van het appartementencomplex De Residentie, met een indrukwekkend uitzicht over zowel de Westerschelde als de stad en de omliggende omgeving. Het appartement beschikt over een ruime woonkamer, vernieuwde keuken (2024), één slaapkamer, een badkamer en 2 balkons.

- Bouwjaar: 1993
- Woonopp: 81 m²

Appartementencomplex De Residentie is van alle gemakken voorzien. Zo is er een winkeltje aanwezig, een ontspanningsruimte om gezellig samen te komen, een huismeester, liften en een gezamenlijke fietsenstalling. Vanuit het gebouw loop je zo de Westerscheldedijk op. Het complex heeft een zeer centrale ligging. De uitvalswegen naar de rondweg en Westerscheldetunnel zijn nabij. Tevens zijn voorzieningen zoals winkelcentrum, supermarkt, bushalte en zorgfaciliteiten te voet of per fiets bereikbaar. Voor het gebouw is meer dan voldoende parkeergelegenheid beschikbaar.

Interesse? 0115-611489

OMSCHRIJVING.

Indeling

Via de nette centrale entree bereik je met de lift of trap de 7e verdieping van het complex. Je komt het appartement binnen via hal, die is voorzien van een videofoon. Vanuit de hal bereik je een aparte toiletruimte met fonteintje en een praktische berging met de meterkast, de installatie van de mechanische ventilatie en de aansluiting voor de wasmachine.

Via de hal loop je door naar de royale en lichte woonkamer. Dankzij de grote raampartijen is dit een heerlijke leefruimte met veel natuurlijk licht. De woonkamer is ruim opgezet en biedt hiermee voldoende mogelijkheden tot het inrichten van een zithoek en een eethoek. Vanuit de woonkamer heb je toegang tot beide balkons, de balkons zijn gelegen aan zowel de kant van de Westerschelde, als de stadzijde. Hierdoor kun je op elk moment van de dag genieten van zon én een mooi uitzicht.

De halfopen keuken is in 2024 vernieuwd en uitgevoerd in een praktische hoekopstelling en voorzien van een keramische kookplaat, afzuigkap, koelkast, vriezer en vaatwasser. Verder beschikt het appartement over een ruime slaapkamer met een kastenwand. Aansluitend bevindt zich de badkamer en suite, die volledig betegeld en ingericht met een nette inloopdouche en een wastafel met meubel.

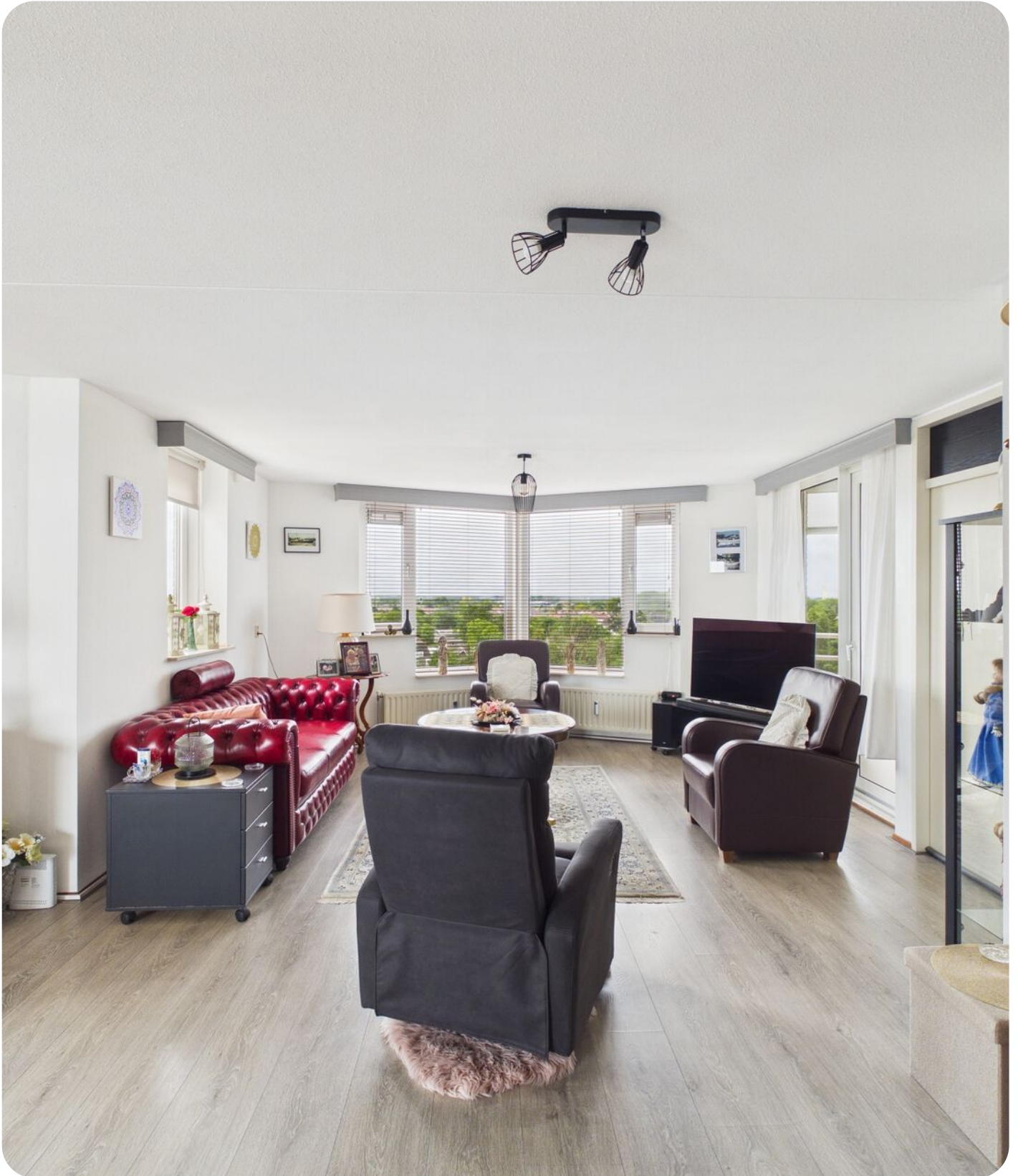
Een prettig ingedeeld appartement met verrassend veel leefruimte, volop lichtinval en twee balkons die het wooncomfort compleet maken.

Balkon

Het appartement beschikt over twee balkons waar je kunt genieten van het buitenzijn. Het eerste balkon is bereikbaar vanuit de eetkamer, vanaf het balkon kun je de schepen voorbij zien varen over de Westerschelde. Het tweede balkon is toegankelijk vanuit de woonkamer en biedt uitzicht op stad. Hierdoor kun je, op verschillende momenten van de dag, genieten van de zon en zowel de levendigheid van de stad als het rustgevende uitzicht over de Westerschelde.

Bijzonderheden

- Gelegen op de 7e verdieping van Serviceflat De Residentie
- Het complex is gebouwd in 1993
- In het complex zijn een trappenhal en lift aanwezig
- De Vve kosten bedragen € 367,00 per maand (incl. elektra + stookkosten)



KENMERKEN.

SOORT WONING:
PORTIEKFLAT

ENERGIELABEL:
C

BOUWJAAR:
1993

WOONOPPERVLAKTE:
81m²

INHOUD:
195m³

PERCELOPPERVLAKTE:

Overdracht

Vraagprijs	€ 285.000,- K.K.
Aanvaarding	

Bouw

Type object	
Soort bouw	PORTIEKFLAT
Bouwperiode	
Dakbedekking	
Type dak	
Isolatievormen	dubbelglas

Oppervlaktes en inhoud

Perceeloppervlakte	
Gebruiksoppervlakte wonen	81m ²
Inhoud	195m ³
Oppervlakte overige in pandige ruimten	
Oppervlakte externe bergruimte	-
Oppervlakte gebouwgebonden buitenruimte	

Indeling

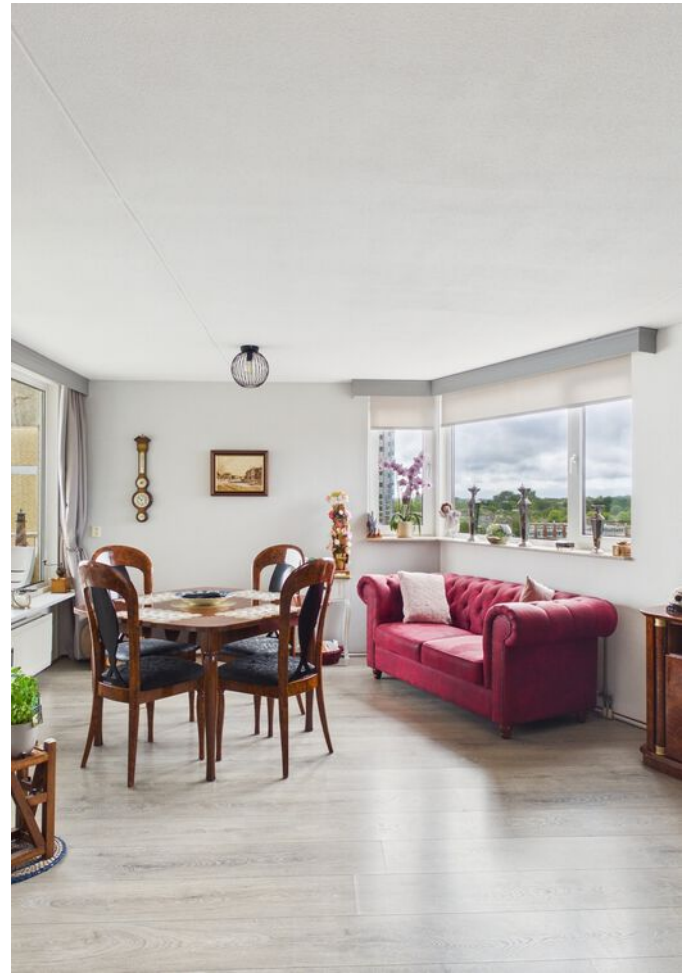
Aantal bouwlagen	
Aantal kamers	3
Aantal badkamers	
Aantal balkons	

Tuin

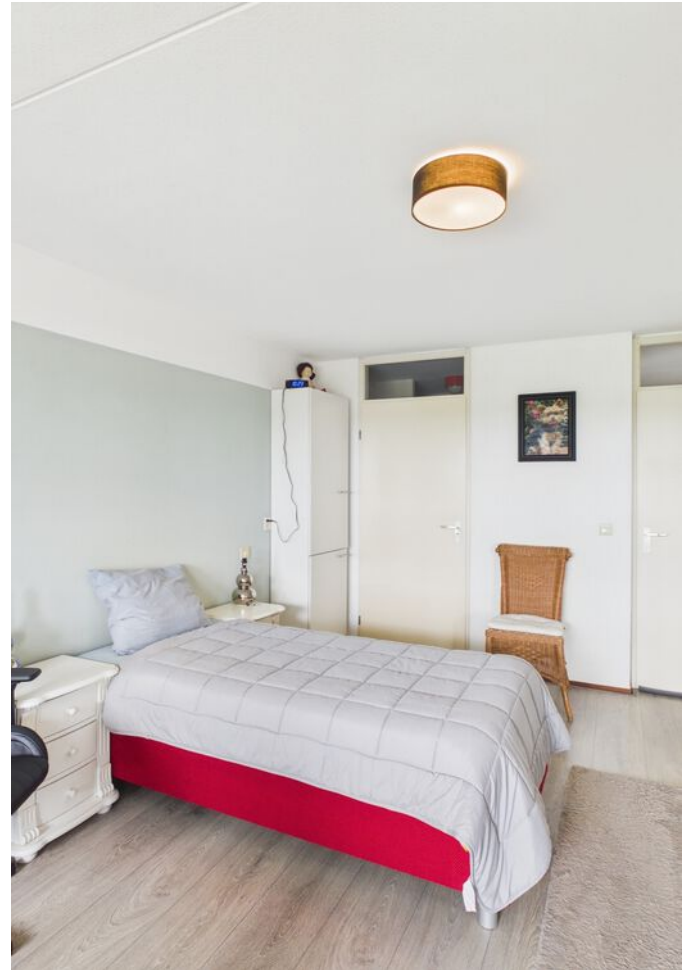
Type Tuin	
Oriëntering	
Staat	

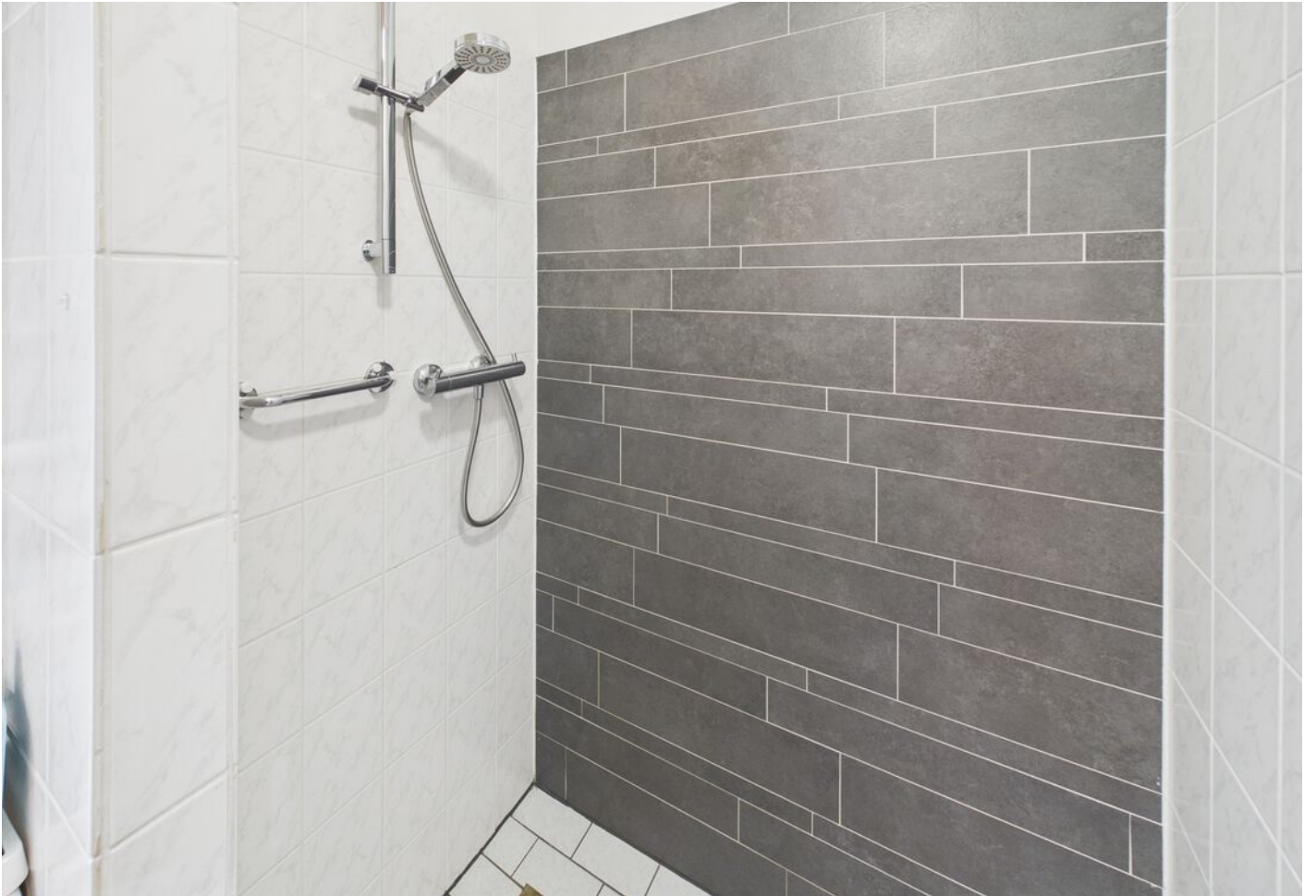






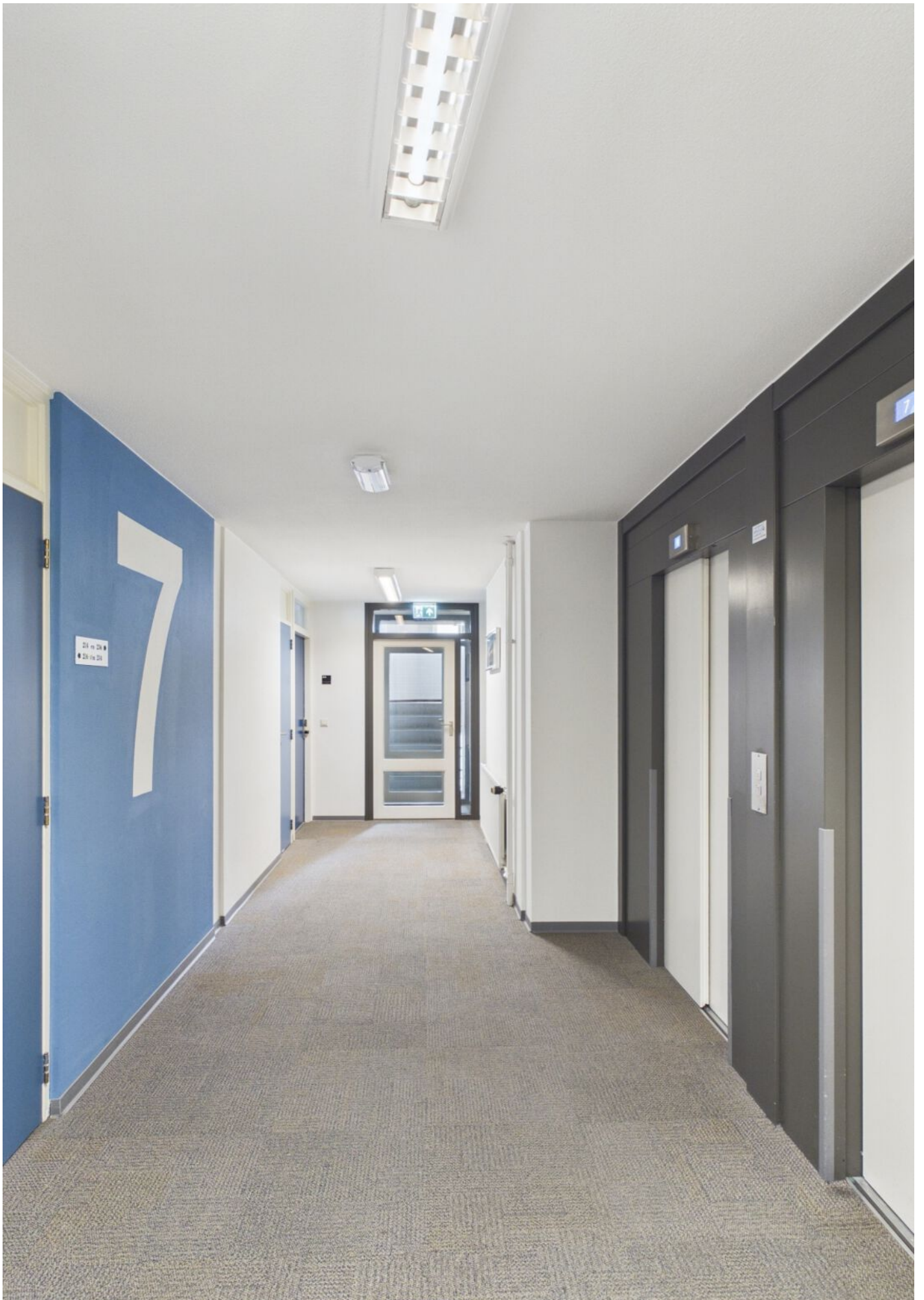


















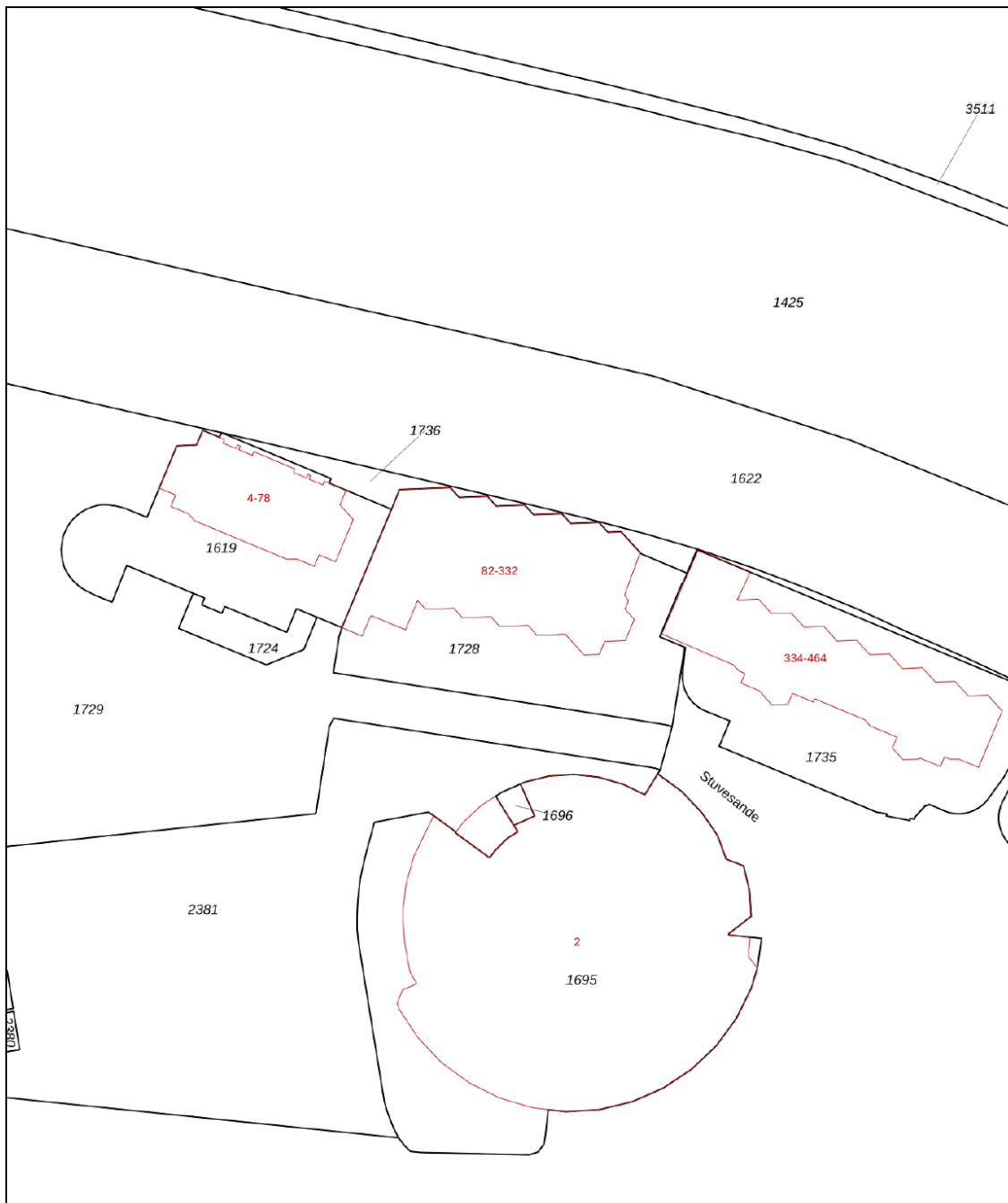





KADASTRALE KAART.

Kadastrale kaart

Uw referentie: 123

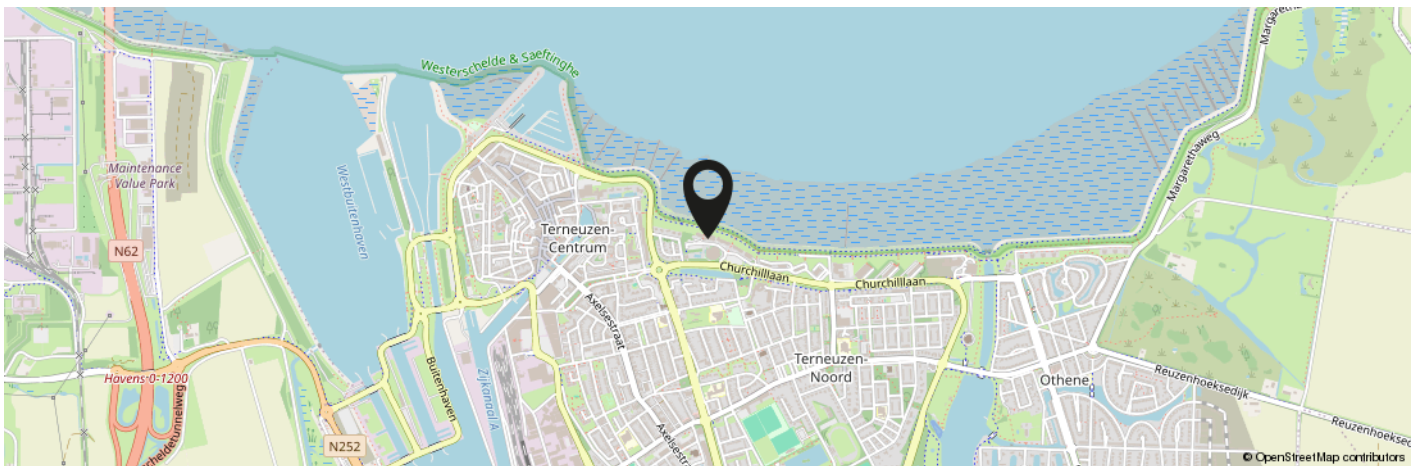
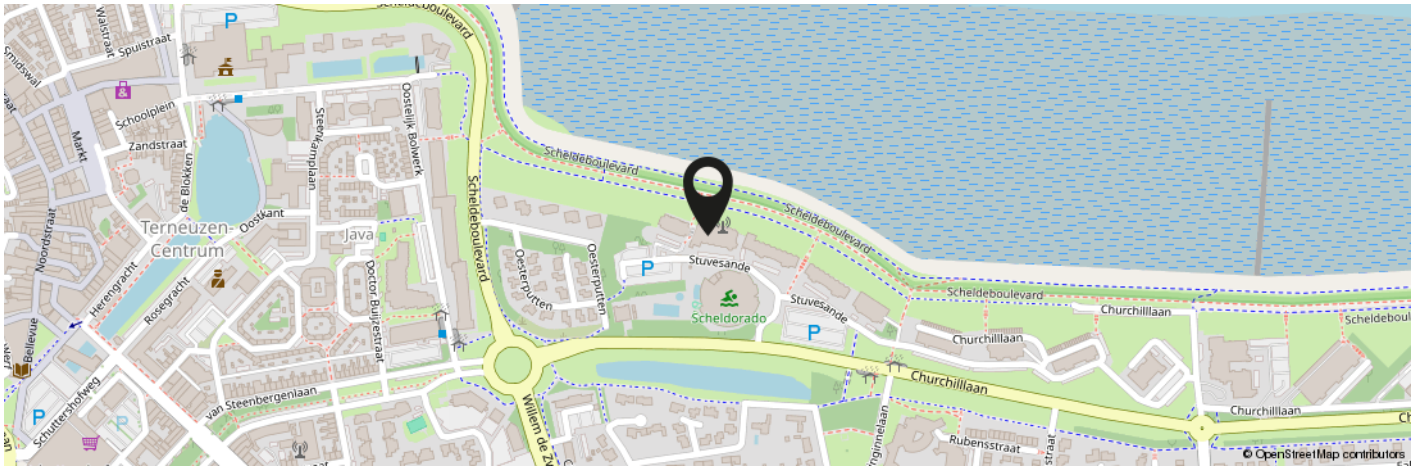


12345	Deze kaart is noordgericht	Schaal 1: 1000	
25	Perceelnummer	Kadastrale gemeente Terneuzen	
—	Huisnummer	Sectie D	
—	Vastgestelde kadastrale grens	Perceel 1728	
—	Voorlopige kadastrale grens		
—	Administratieve kadastrale grens		
—	Bebouwing		

Voor een eensluitend uittreksel, geleverd op 18 juni 2026
De bewaarder van het kadaster en de openbare registers

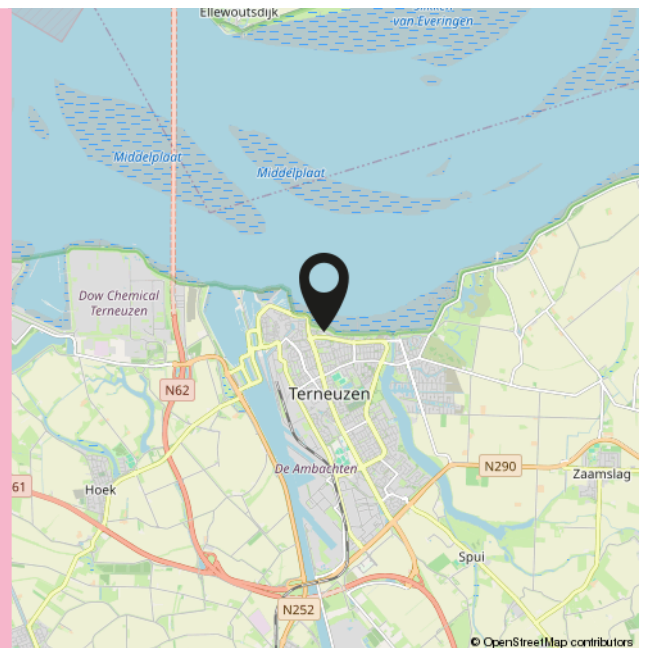
Aan dit uittreksel kunnen geen betrouwbare maten worden ontleend.
De Dienst voor het kadaster en de openbare registers behoudt zich de intellectuele eigendomsrechten voor, waaronder het auteursrecht en het databankenrecht.

LOCATIE OP DE KAART.

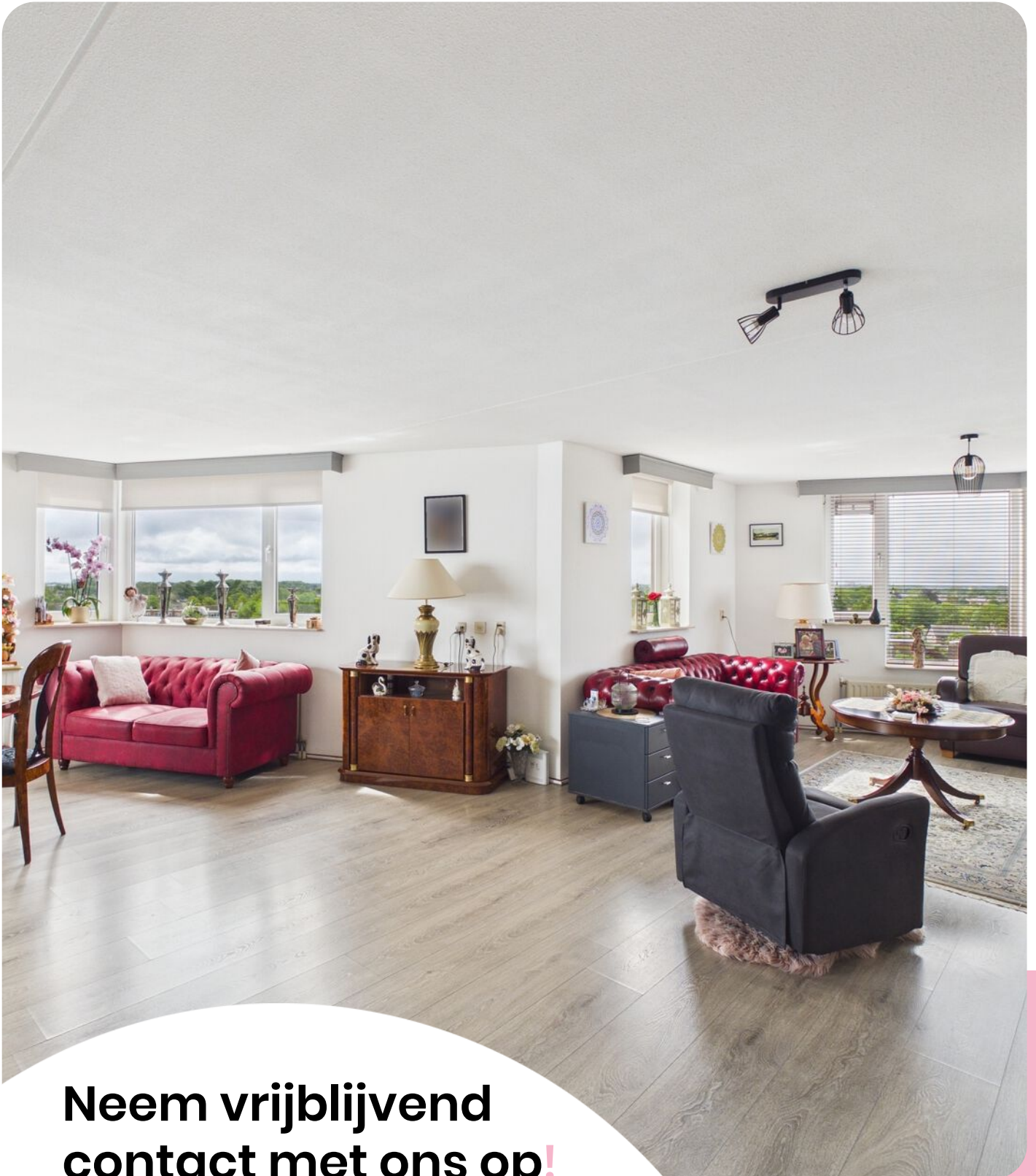


**KOM JIJ HIER
BINNENKORT
WONEN?**

Meer informatie: 0115-611489



INTERESSE IN DEZE WONING?



**Neem vrijblijvend
contact met ons op!**

Moovs.

MAKELAARS & TAXATEURS



Moovs Makelaars en Taxateurs B.V.

Axelsestraat 200
4537 AX Terneuzen
0115 - 61 14 89

info@moovsmakelaars.nl
moovsmakelaars.nl

Wij zijn Moovs.

De no-nonsens makelaar



Thuis in Zeeuws-Vlaanderen.

Ons geheim? Dat is er niet. Wij zijn nuchtere Zeeuwen met een passie voor ons vak en oog voor de mensen achter iedere vraag. Als makelaars in Zeeuws-Vlaanderen kennen we de regio, de markt én de mentaliteit als geen ander.

Klein genoeg voor persoonlijk contact, groot genoeg om alle specialistische kennis van makelaars en taxateurs in huis te hebben. Zo combineren we korte lijnen met professionele slagkracht.

Of het nu gaat om het kopen of verkopen van een woning, het huren van een bedrijfsruimte of een taxatie van vastgoed: we denken met je mee en komen met een oplossing die past bij jouw situatie.

Benieuwd wat we voor je kunnen betekenen? Wij zijn telefonisch en per e-mail bereikbaar en helpen je graag verder.

Contact.

0115-611489

info@moovsmakelaars.nl

moovsmakelaars.nl

Volg ons op

