



'S-GRAVENHAGE
Pomstationsweg 18

Cipers- woning



070 346 89 33 | info@vandenakker-makelaardij.nl
www.vandenakker-makelaardij.nl

Kenmerken & specificaties



Bouwjaar:
1885

Soort:
herenhuis

kamers:
26

Inhoud:
459 m³

Woonoppervlakte:
115 m²

Perceeloppervlakte:
133 m²

Overige inpandige ruimte:
1 m²

Gebouwgebonden buitenruimte:
-

Externe bergruimte:
-

Energie label
C

Omschrijving

In Belgisch Park gelegen karakteristieke ciperswoning op een unieke locatie tussen de historische poort en de nieuwe ingang van de Scheveningse gevangenis. Hier woont u op een bijzondere plek waar historie, rust en natuur samenkomen.

Op steenworp afstand liggen de duinen van Meijndel en het strand van Scheveningen, terwijl de groene, boomrijke Pompstationsweg een eigen bijzonder sfeer heeft.

Via de slagboom – die met een toegangspas wordt geopend – rijdt u stapvoets de rustige straat in met slechts acht karakteristieke ciperswoningen.

Direct voor de woning bevindt zich een recent opnieuw aangelegde parkeerplaats op eigen terrein. Daarnaast ligt een biologische moestuin, die momenteel wordt gedeeld met de burens van nummer 20.

Wie liever een extra parkeerplaats wil, kan deze ruimte – net als enkele andere bewoners – eenvoudig hiervoor gebruiken.

Indeling.

Begane grond:

Entree via voortuintje, hal met meterkast, gang, modern vrijhangend toilet met fontein.

Lichte en sfeervolle zit-/eetkamer voorzien van eikenhouten vloerdelen, hoge raampartijen met roedeverdeling aan de voorzijde en openslaande deuren naar de tuin aan de achterzijde.

De woonkamer is netjes afgewerkt en voorzien van hoge wit gestucte plafonds en strakke witte muren.

Diepe gemoderniseerde en compleet uitgeruste keuken voorzien van lang Belgisch hardstenen werkblad, 6-pits gasfornuis inclusief oven, rvs afzuigschouw, koelkast, vriezer, vaatwasser en veel kasten voorzien van mooi houten front.

Ook vanuit de keuken geven openslaande deuren toegang tot de achtertuin.

In de uitbouw een extra kamer die zeer licht is door de aanwezigheid van veel ramen en een grote dakkoepel. Ideaal om te gebruiken als werkkamer, speelkamer voor kinderen of te combineren als logeerkamer.

Ook vanuit de kamer een deur naar de achtertuin.

De achtertuin is zonnig (W), verzorgd aangelegd, voorzien van een overkapping ten behoeve van de stalling van fietsen, een handig schuurtje en een achterom.

Bordestrap naar 1e verdieping:

Ruime lichte overloop met dakkoepel en vaste kast waarin de cv-combiketel.

Grote slaapkamer over de volle breedte aan de voorzijde. Vaste kast waarin aansluitingen voor wasmachine en droger.

Tussengelegen gemoderniseerde badkamer voorzien van bad-/douchecombinatie, wc, wastafel in meubel, handdoekradiator en dakkoepel die open kan voor ventilatie.

Tot slot nog twee vergelijkbare slaapkamers aan de achterzijde.

Extra informatie:

- oplevering in overleg
- oplevering in overleg

overleg

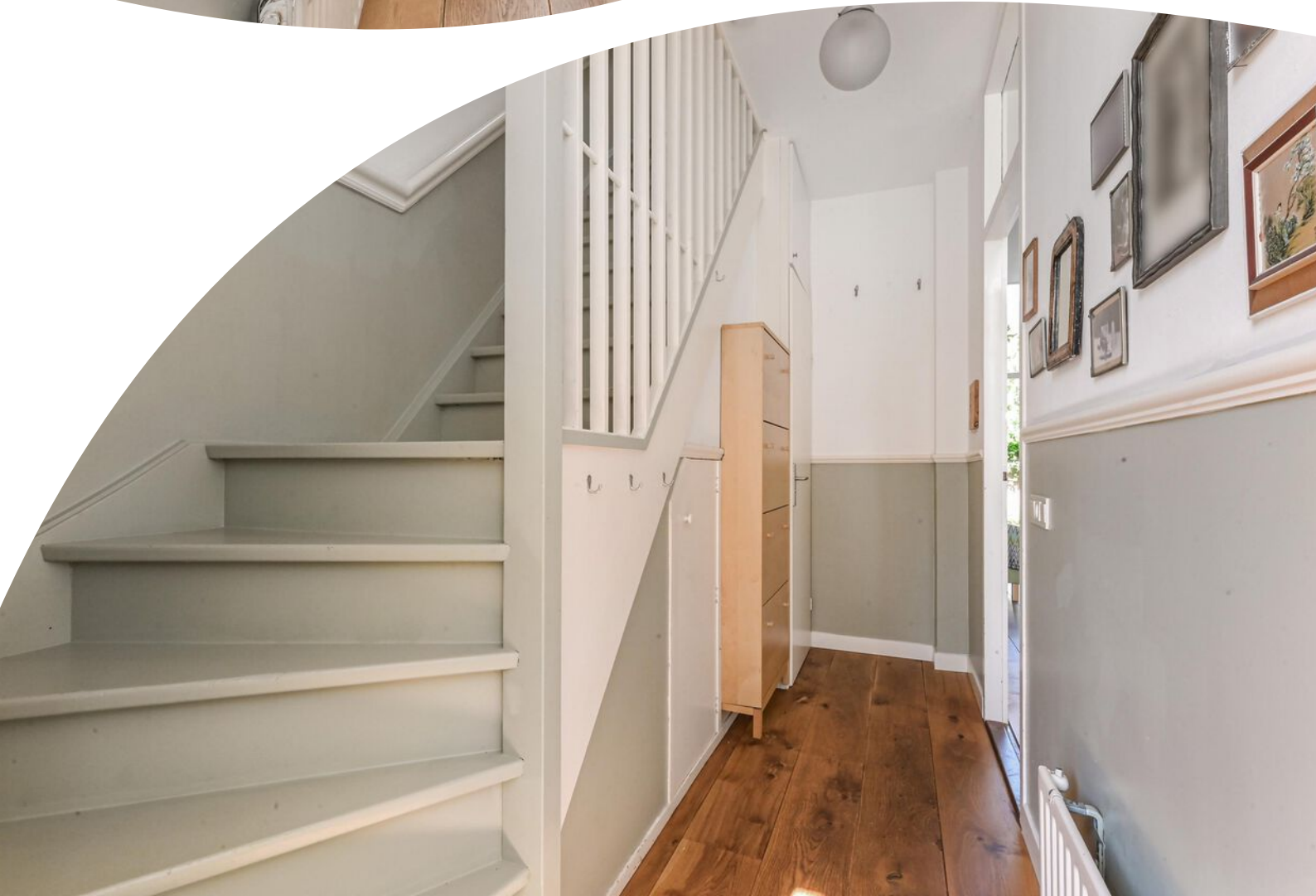
- eigen grond
- warmte en warm water via cv-combiketel (Intergas Hre uit 2016, eigendom)
- alle radiatoren voorzien van Tado thermostaatknoppen waardoor elke ruimte afzonderlijk te verwarmen is
- moderne elektrische installatie met 8 groepen met 2 aardlekschakelaars en extra groep voor de zonnepanelen
- voorzien van houten kozijnen met dubbel glas
- daken voorzien van sedum bedekking
- 10 zonnepanelen aanwezig
- energielabel C
- parkeerplaats voor het huis
- gebruiksoppervlakte wonen 115 m² (gemeten volgens de NVM meetinstructie)
- gelegen in rijksbeschermd stadsgezicht Westbroekpark/Belgisch Park
- bouwjaar 1885 (volgens BAG)
- in verband met het bouwjaar zullen in de NVM koopovereenkomst de ouderdoms- en materialenclausule worden opgenomen

Kortom: een uniek en stijlvol herenhuis op een toplocatie, met ruimte, sfeer en karakter. Maak snel een afspraak voor een bezichtiging!



























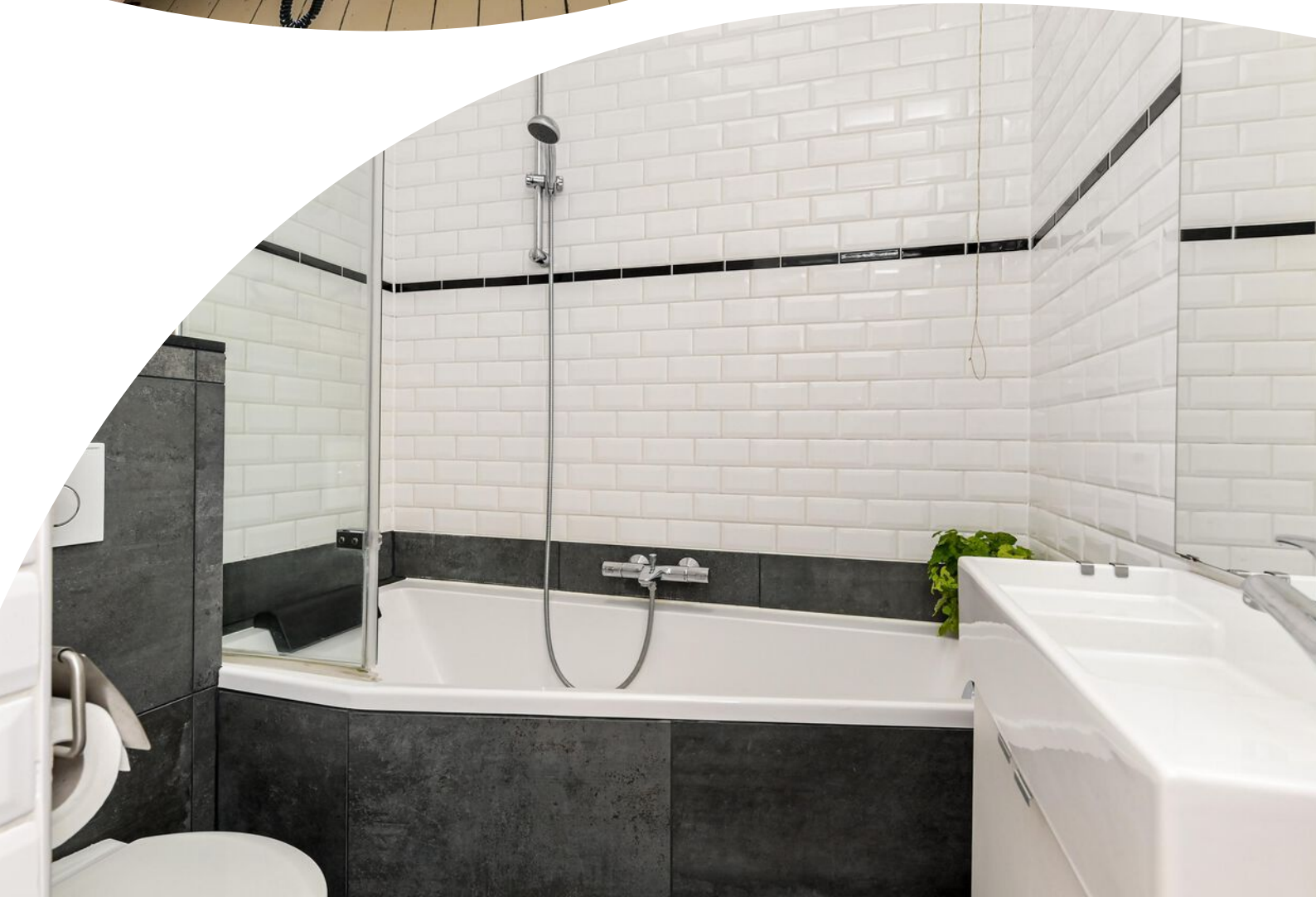


















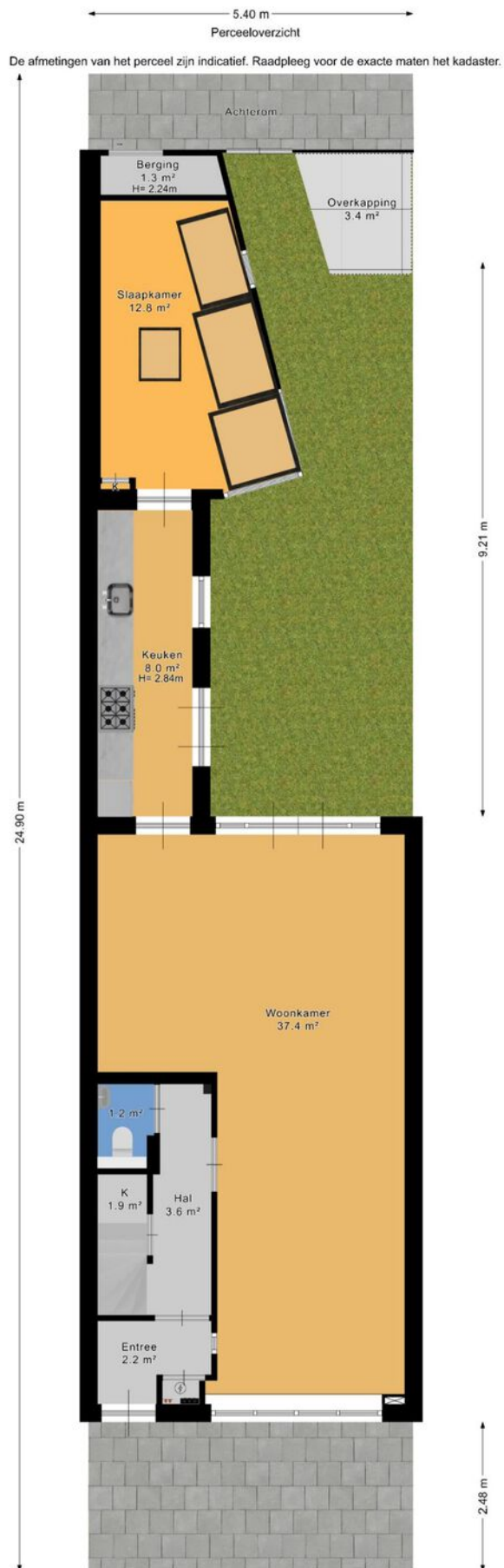
Dit is een tuintje.
Graag geen peuken,
hondenpoep of
andere troep.
Dank!





C

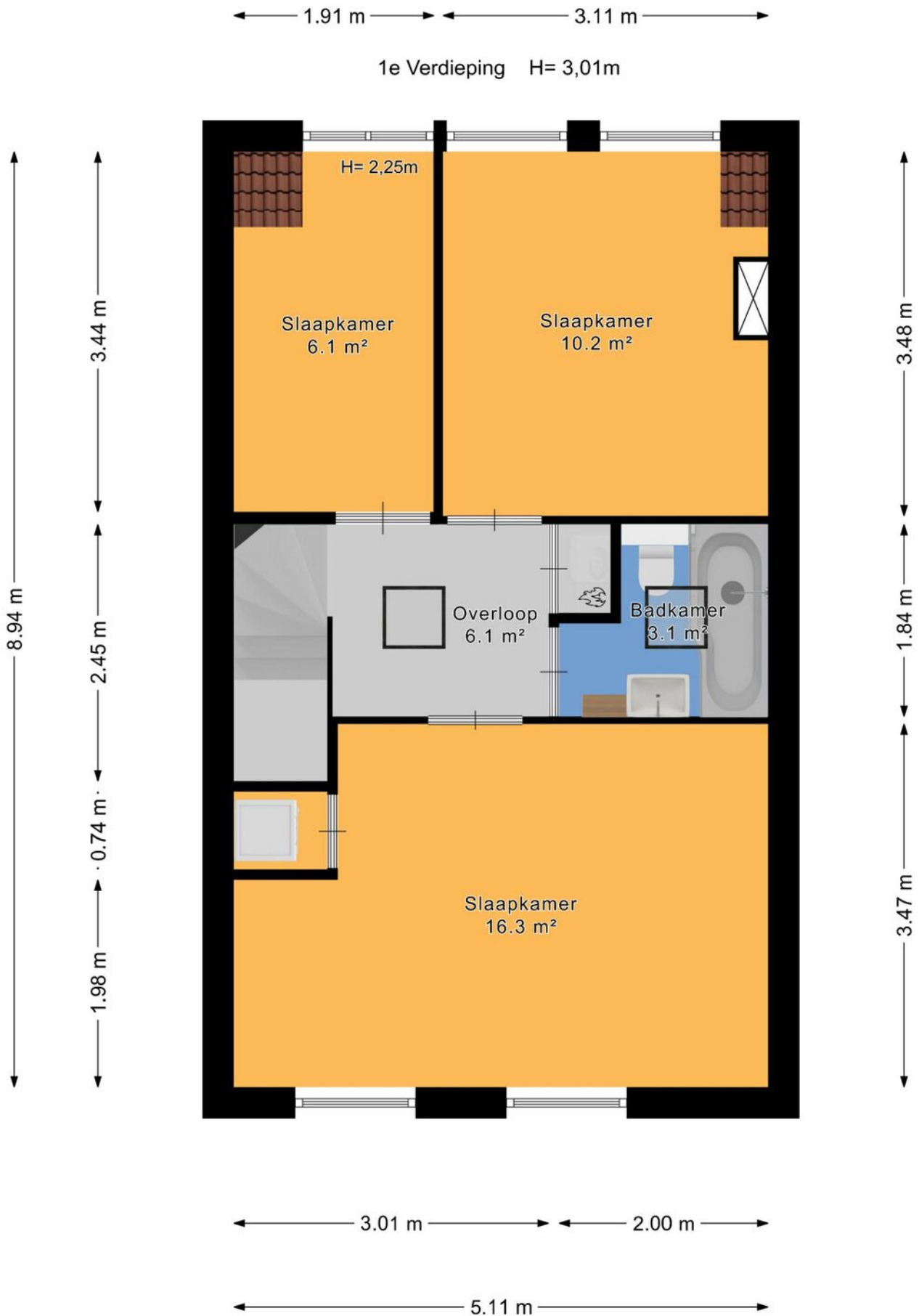
Plattegrond



Plattegrond



Plattegrond

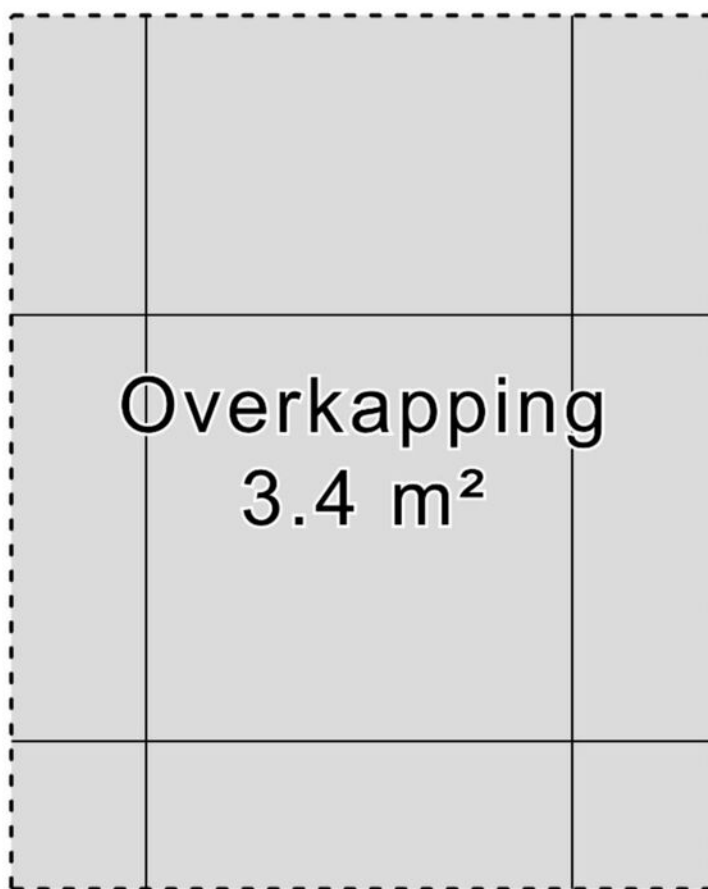


Plattegrond

← 1.65 m →

Overkapping H= 1,76m

↑
2.05 m
↓




Kadastrale kaart

Kadastrale kaart

Uw referentie: ---

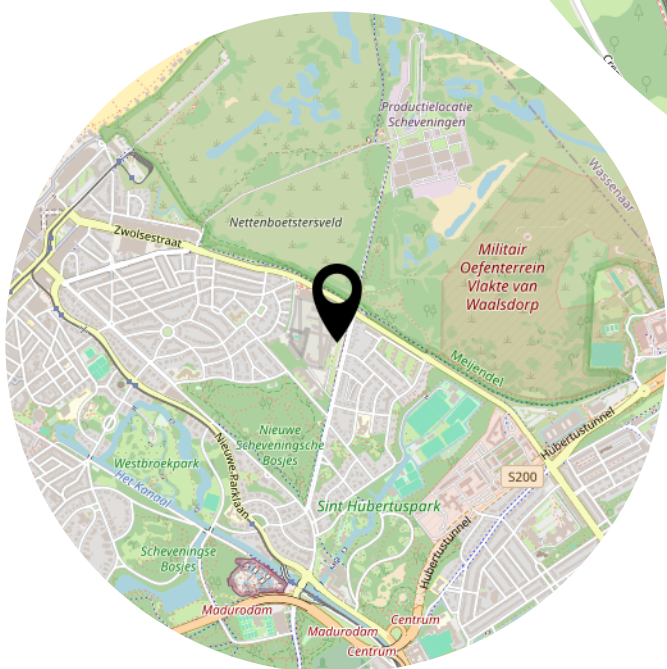
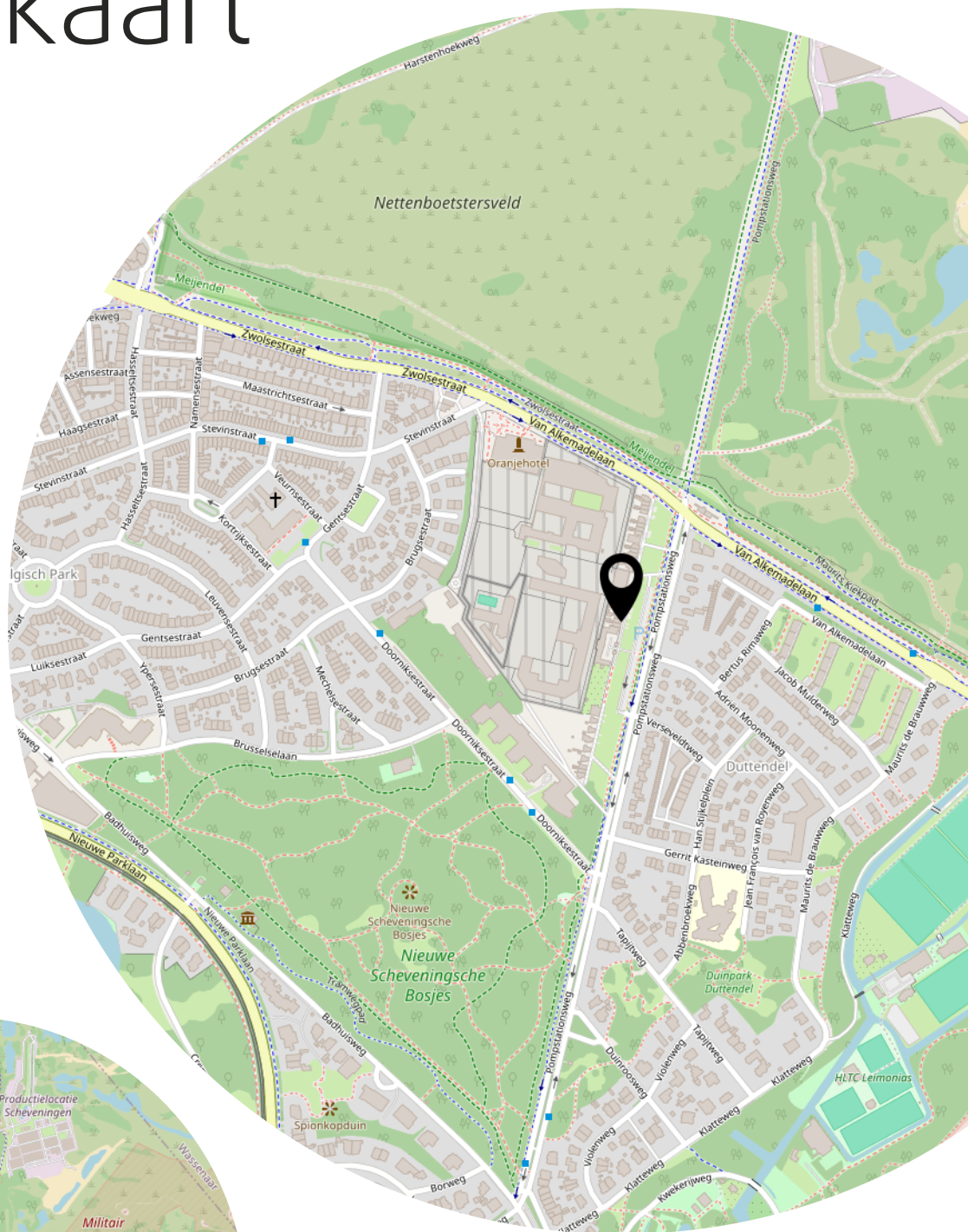


12345	Deze kaart is noordgericht	Schaal 1: 500	
25	Perceelnummer	Kadastrale gemeente 's-Gravenhage	
—	Huisnummer	Sectie V	
—	Vastgestelde kadastrale grens	Perceel 7410	
—	Voorlopige kadastrale grens		
—	Administratieve kadastrale grens		
—	Bebouwing		

Voor een eensluitend uittreksel, geleverd op 4 juni 2025
De bewaarder van het kadaster en de openbare registers

Aan dit uittreksel kunnen geen betrouwbare maten worden ontleend.
De Dienst voor het kadaster en de openbare registers behoudt zich de intellectuele eigendomsrechten voor, waaronder het auteursrecht en het databankenrecht.

Locatie op de kaart



Lijst van zaken

	Blijft achter	Gaat mee	Ter overname
Woning - Interieur			
Houtkachel			X
Verlichting, te weten			
- inbouwspots/dimmers	X		
- opbouwspots/armaturen/lampen/dimmers	X		
- losse (hang)lampen		X	
-	X		
(Losse)kasten, legplanken, te weten			
- Pax kledingkast slaapkamer voor	X		
Raamdecoratie/zonwering binnen, te weten			
- gordijnrails	X		
- gordijnen	X		
- jaloezieën	X		
Vloerdecoratie, te weten			
- vloerbedekking	X		
- parketvloer	X		
- houten vloer(delen)	X		
Overig, te weten			
- spiegelwanden	X		
Woning - Keuken			
Keukenblok (met bovenkasten)	X		
Keuken (inbouw)apparatuur, te weten			
- (gas)fornuis	X		
- afzuigkap	X		
- magnetron		X	
- koel-vriescombinatie	X		
- vaatwasser	X		
Woning - Sanitair/sauna			
Toilet met de volgende toebehoren			
- toilet	X		
- toiletrolhouder	X		

Lijst van zaken

	Blijft achter	Gaat mee	Ter overname
- toiletborstel(houder)	X		
- fontein	X		
Badkamer met de volgende toebehoren			
- ligbad	X		
- douche (cabine/schermb)	X		
- wastafel	X		
- wastafelmeubel	X		
- toilet	X		
- toiletrolhouder	X		
- toiletborstel(houder)	X		
Woning - Exterieur/installaties/veiligheid/energiebesparing			
Brievenbus	X		
(Voordeur)bel	X		
(Veiligheids)sloten en overige inbraakpreventie	X		
Rookmelders	X		
(Klok)thermostaat	X		
Telefoonaansluiting/internetaansluiting	X		
Zonnepanelen	X		
Warmwatervoorziening, te weten			
- CV-installatie	X		
Tuin - Inrichting			
Tuinaanleg/bestrating	X		
Beplanting	X		
Tuin - Bebouwing			
Tuinhuis/buitenberging	X		
Tuin - Overig			
Overige tuin, te weten			
- vlaggenmast(houder)	X		
Overig - Contracten			
Toon thermostaat is van de Eneco en kan/moet worden overgenomen			Moet worden overgenomen

Bekijk deze woning online!



Pompstationsweg 18, 'S-Gravenhage



Scan deze code en
bekijk de woning
op je mobiel!



Heeft u interesse?



Reinkenstraat 72
2517 CX Den Haag

070 346 89 33
info@vandenakker-makelaardij.nl
www.vandenakker-makelaardij.nl