

Monumentaal WONEN

Wordt dit
jouw nieuwe
thuis?



MIDLUMERLAAN 5 / HARLINGEN



Wonen aan water
Makelaars

Welkom

MIDLUMERLAAN 5 / HARLINGEN

Wij zijn er voor al je vragen rondom wonen en meer!

Jij bent dus op zoek naar een nieuwe woning. Om jou zo goed mogelijk te helpen hebben wij in deze woningbrochure alle belangrijke punten op een overzichtelijke manier op een rijtje gezet, zodat jij goed geïnformeerd op pad kan. Alle belangrijke woning-kenmerken, de plattegronden en informatie over de omgeving kun je zo rustig in jouw tijd bestuderen en wie weet wordt dit jouw thuis!

Nog geen bezichtiging gehad? Bel of mail ons voor een afspraak!

Jouw makelaar

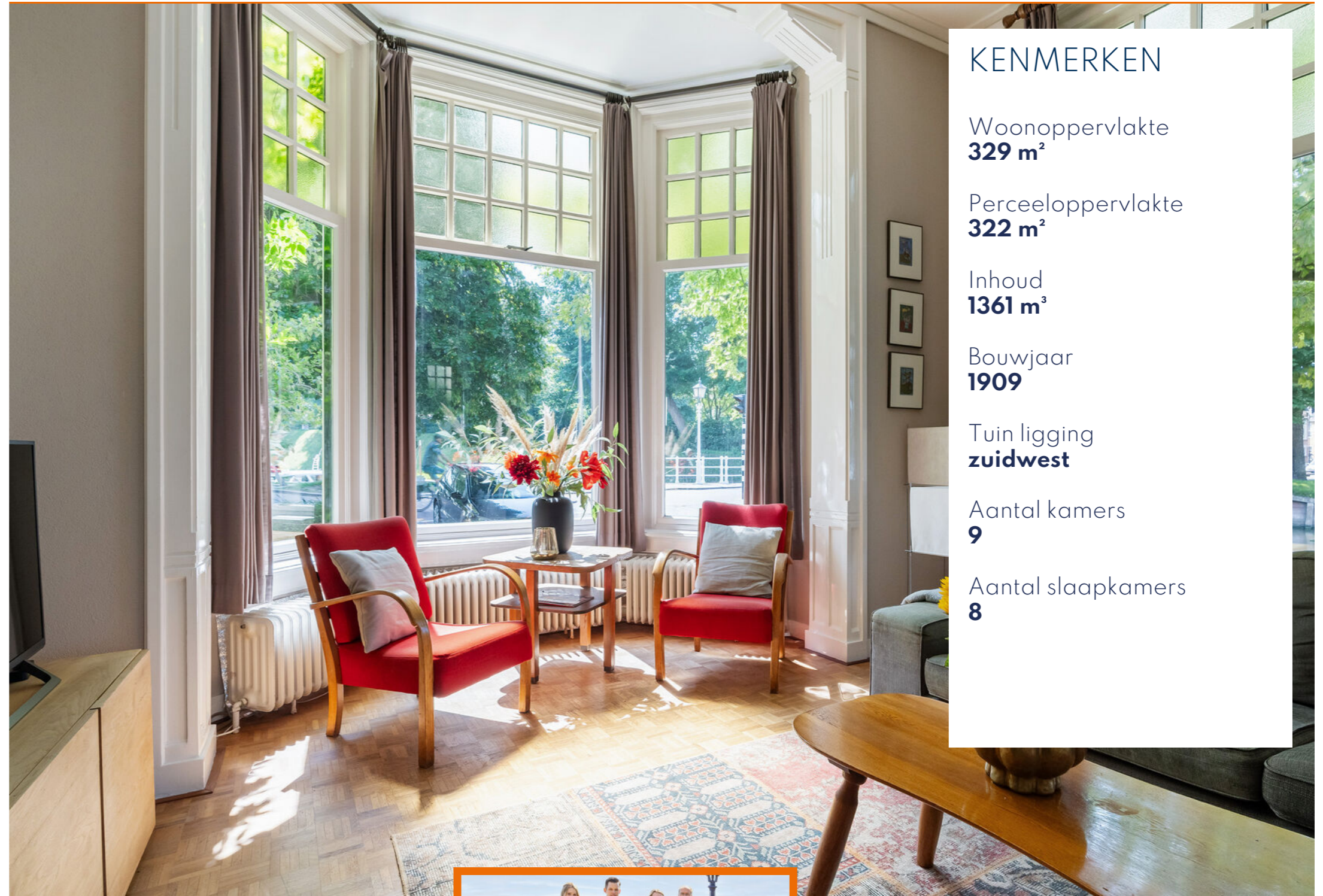


Anne Stenekes

0515 - 245 999

06 - 502 500 81

sneek@wonenanwater.nl



KENMERKEN

Woonoppervlakte
329 m²

Perceeloppervlakte
322 m²

Inhoud
1361 m³

Bouwjaar
1909

Tuin ligging
zuidwest

Aantal kamers
9

Aantal slaapkamers
8

BEKIJK DE WONING
OMSCHRIJVING
OP PAGINA **4**



Wij helpen je graag verder!

Wil je meer informatie of
een afspraak plannen?

Bel naar 0515 - 245 999



ONTMOET HET
TEAM VAN

 **Wonen aan water**
Makelaars

Omschrijving

MIDLUMERLAAN 5 / HARLINGEN

Aan de statige Midlumerlaan, direct aan het water en op korte afstand van het historische centrum van Harlingen, staat dit indrukwekkende monumentale herenhuis uit 1909.

De woning kenmerkt zich door haar rijke en zorgvuldig uitgewerkte gevelarchitectuur, typerend voor de overgangsarchitectuur met invloeden van de Art Nouveau. De gevel is opgetrokken in metselwerk met sierbanden en accenten in rood baksteen, gecombineerd met strak gestucte vlakken. De overstekende kap met keramische dakpannen, sierlijke gootklossen en een markante daklijn geven de woning een statige en herkenbare uitstraling.

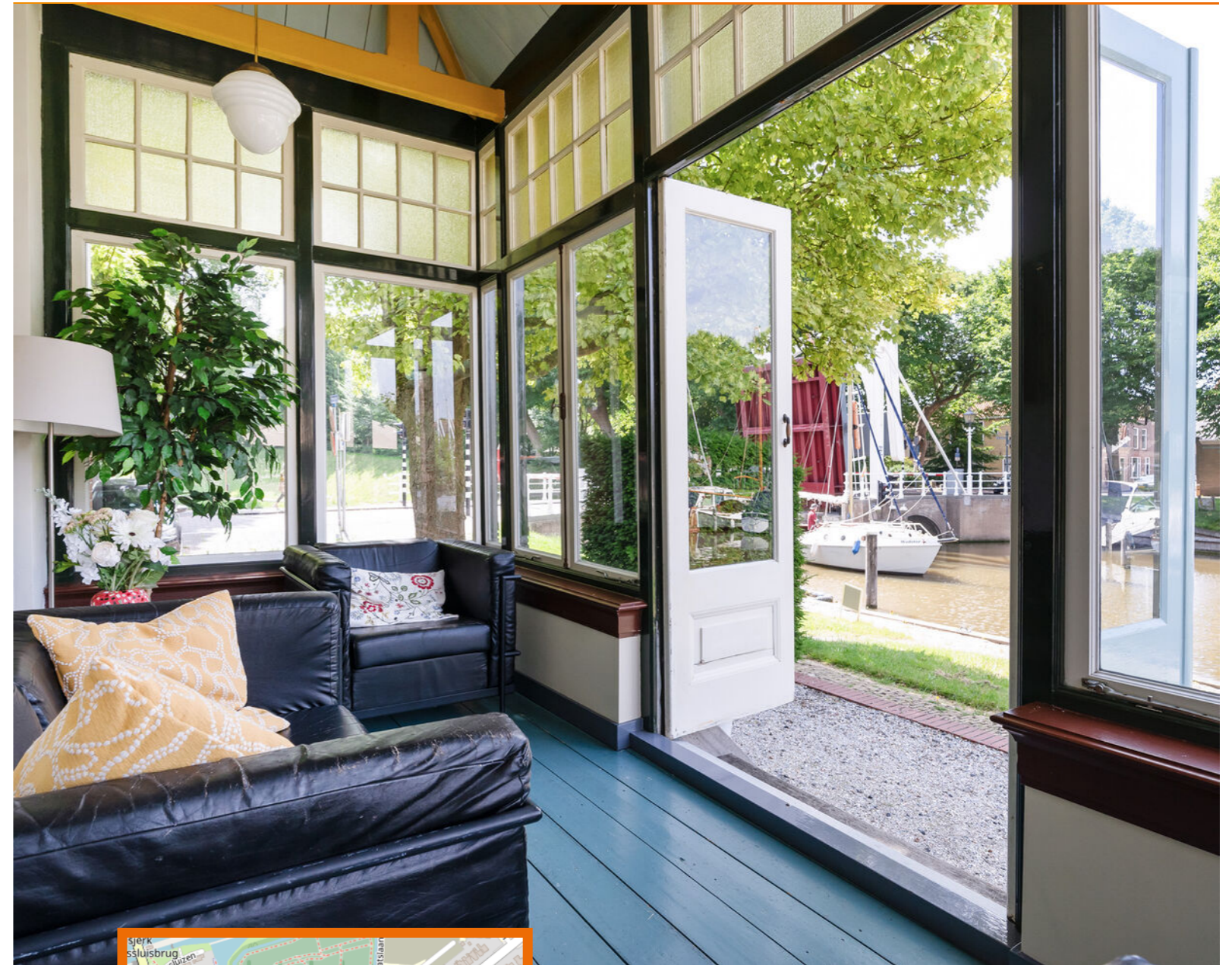
De kozijnen zijn uitgevoerd in hout en voorzien van karakteristieke roedeverdeling, deels met glas-in-lood. Het balkon aan de voorzijde, met houten balustrade, vormt een charmant architectonisch detail en versterkt het monumentale karakter.

De woning is gelegen op een royaal perceel aan het water, met een groene voortuin en volwassen bomen die zorgen voor privacy en een natuurlijke omlijsting.

De ligging aan het vaarwater, gecombineerd met de representatieve voorzijde en de ruime opzet van het perceel, maken dit tot een bijzonder en beeldbepalend object....

Deze unieke woning ademt sfeer, historie en ruimte, met een woonoppervlak van maar liefst circa 329 m² en een inhoud van circa 1.361 m³.

Vanaf het eerste moment maakt deze woning indruk. De fraaie gevel met speelse metselwerkdetails, de karakteristieke daklijnen en het balkon geven het geheel een statige en elegante uitstraling. Binnen wordt dit gevoel moeiteloos doorgetrokken: hoge plafonds, originele glas-in-loodramen, paneeldeuren en authentieke vloeren zorgen voor een warme en tijdloze ambiance. De royale woonkamer met erker en grote raampartijen biedt een prachtig zicht op het groen en het water en baadt in het licht. De ensuite indeling en originele details maken dit een bijzonder sfeervolle leefruimte.



Wat fijn dat je interesse hebt in deze woning.

Als bezichtigter wil je niet alleen een huis bekijken, maar vooral ervaren of het past bij jouw woonwensen.

Bij Wonen aan water Makelaars begrijpen wij dat wonen draait om woonplezier, zekerheid en onbezorgd vooruitkijken. Vanuit onze vestigingen in Friesland begeleiden wij dagelijks mensen bij het kopen, verkopen, financieren en verzekeren van hun woning.

Heb je vragen over de woning of onze werkwijze? Wij denken graag met je mee.

Neem contact op via 0515 456 999 of sneek@wonenaanwater.nl

Indeling

Kelder

Vanuit de hal bereikbare praktische kelderruimte, ideaal voor provisie, wijnopslag of extra bergruimte.

Begane grond:

Entree via de karakteristieke voordeur in de royale hal met tegelvloer, glas-in-loodramen, hoog plafond en toilet. De hal vormt het centrale hart van de woning en geeft toegang tot diverse vertrekken. Aan de linkerzijde bevindt zich de sfeervolle woonkamer met indrukwekkend hoge plafonds, fraaie stucornamenten en sierlijsten, ensuite deuren, erker, serre (totaal ca. 57 m² groot) en grote raampartijen, waardoor er veel lichtinval is en een fraai uitzicht op het groen en het water. De keuken (ca. 15 m²), uitgevoerd in een praktische opstelling met volop daglicht, voldoende werk- en bergruimte en ruimte voor een eettafel. Vanuit de keuken is er toegang tot de achtergelegen bijkeuken, berging en tuin. Verder beschikt de begane grond over een extra werkkamer (of slaap/speelkamer) met originele schouw.

Eerste verdieping:

Ruime overloop met toegang tot meerdere vertrekken. Op deze verdieping bevinden zich 5 ruime (slaap) kamers met meerdere inbouwkaste. 2 Slaapkamer bieden toegang tot een balkon. De royale badkamer is voorzien van vloerverwarming, een ligbad, dubbele wastafel en een (inloop) douche. Daarnaast is er een 2e badkamer met douche & wastafelmeubel aanwezig.

Tweede verdieping:

Via een vaste trap bereikbare zolderverdieping met een prachtige, zichtbare kapconstructie die direct sfeer en karakter toevoegt. Deze verdieping biedt een grote open ruimte met diverse gebruiksmogelijkheden, zoals extra slaapkamers, hobbyruimte of werkruimte. Daarnaast zijn er nog 2 extra (slaap) kamers aanwezig.

Ligging

De ligging is werkelijk uniek: Grenzend aan vaarwater, met mooi uitzicht en veel groen rondom. Tegelijkertijd bevindt u zich op korte afstand van het centrum van Harlingen, met winkels, horeca, scholen en voorzieningen binnen handbereik.

Extra Informatie

Overig:

- * Woning dient te worden aangemerkt als rijksmonument.
- * Bouwjaar 1909.
- * Woonoppervlak 329 m².
- * Perceelgrootte 322 m².
- * Overwegend dubbele beglazing (monumentenglas en HR++ beglazing).
- * Vloer- en dakisolatie.
- * Elektrische vloerverwarming in de "grote" badkamer.
- * Goede combinatie van authentiek en hedendaags wooncomfort
- * Parkeren in de straat met blauwe zone. Daarbuiten middels parkeervergunning (ca. € 25,- per jaar).











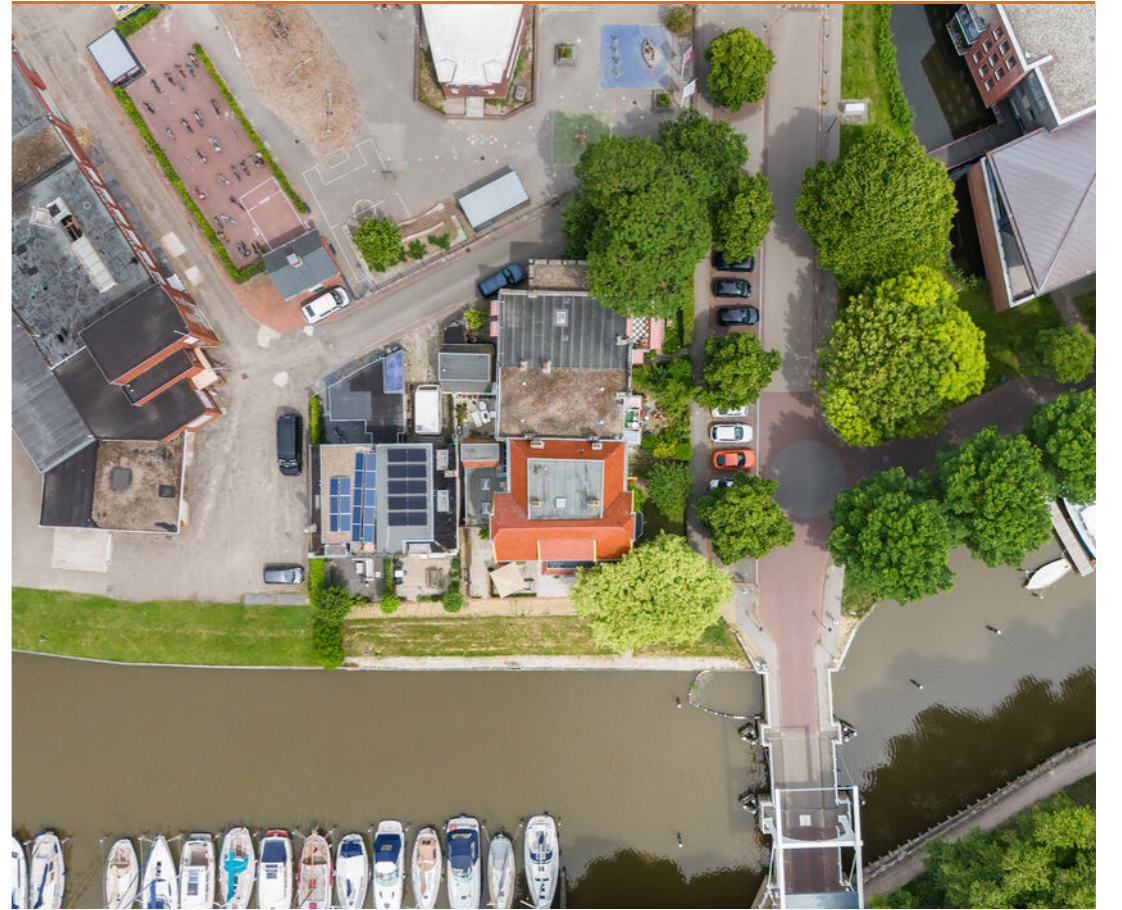


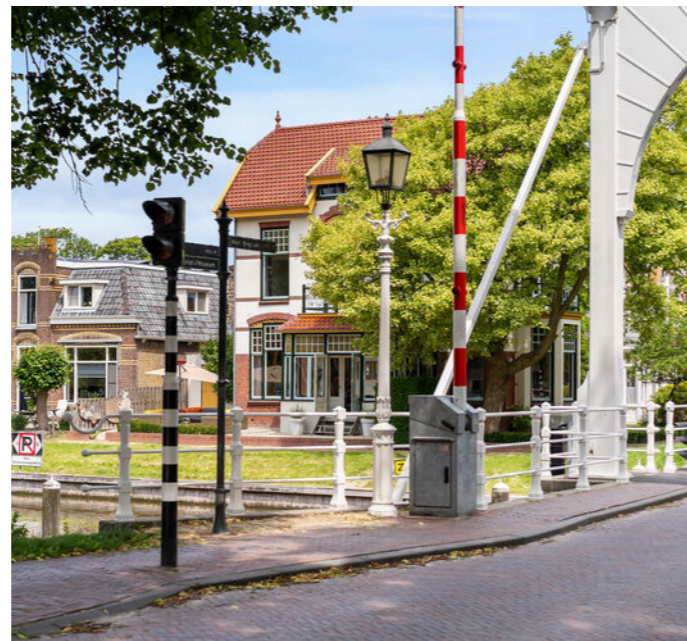








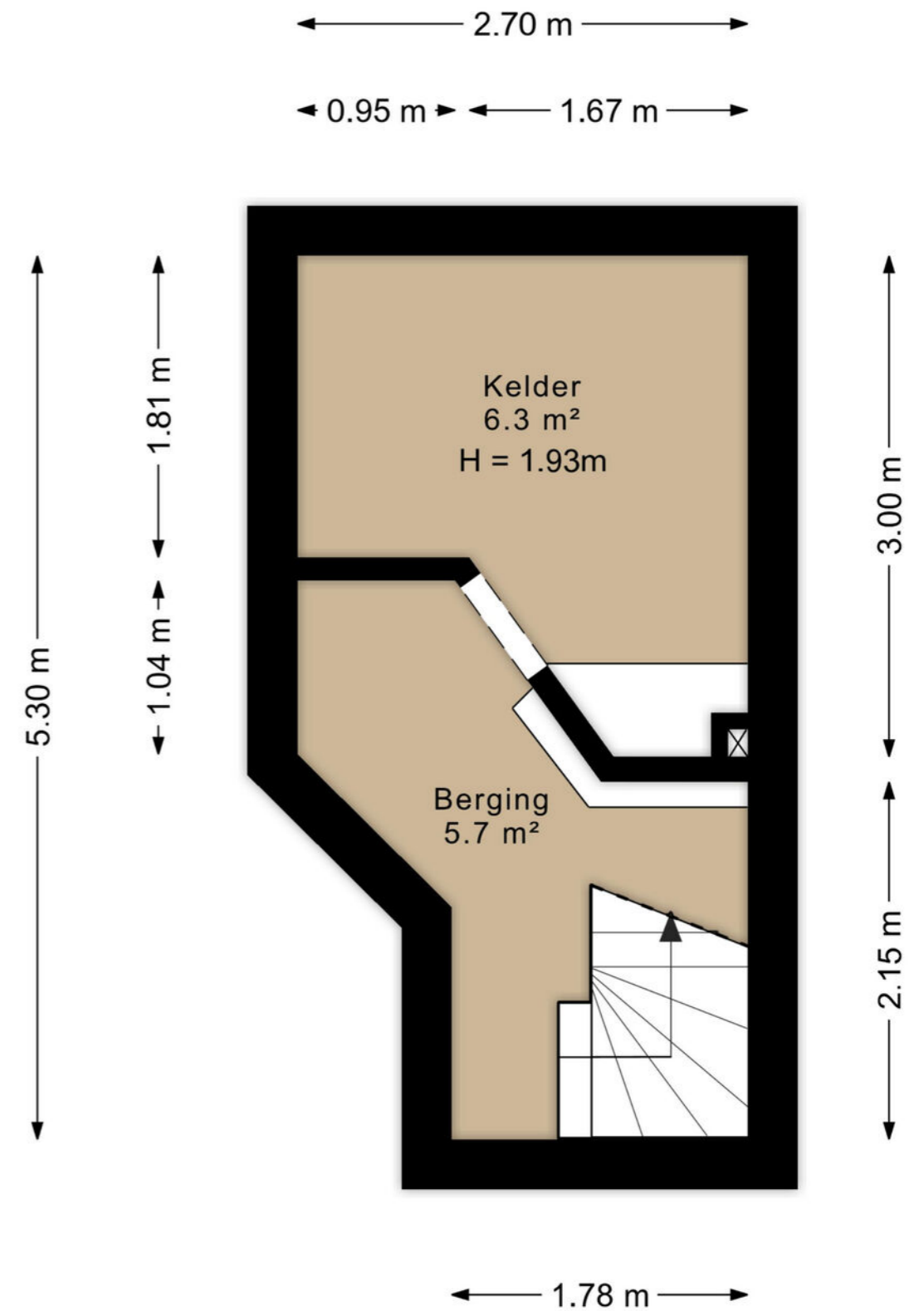




Plattegrond 2e verdieping



Plattegrond kelder



Kadaster



Wonen in Friesland

Friesland is een prachtige provincie met een eigenzinnig karakter. Van Waddenzee tot Drents-Friese Wold en van Lauwersmeer tot IJsselmeer, tot de rand toe gevuld met onontdekte plekjes en eindeloze luchten. Wonen in Friesland verveelt nooit! Ga erop uit met je eigen of gehuurde boot om een tocht te maken over een van de prachtige meren. Of bezoek de II-steden met ieder zijn eigen karakter en eigen fontein. Tijdens een vrij weekend pak je de veerdienst naar één van de Waddeneilanden en ga op avontuur op deze schitterende plekken midden in de in 2009 tot UNESCO werelderfgoed uitgeroepen Waddenzee.

Skûtsjesilen

Een skûtsje is een houten of stalen Friese tjalk gebouwd voor het vervoer van vracht in Friesland. Afhankelijk van het seizoen vervoerden ze mest, aardappelen en andere bulkgoederen. Het skûtsjesilen is pas sinds eind van de jaren '20 van de twintigste eeuw bekend in Friesland. Het is een belangrijk stuk Friese folklore en traditie. Aan de wedstrijd mogen 14 schepen meedoen met daarop 14 personen aan bemanning. De skûtsjes vertegenwoordigen alle een dorp of stad. Dit evenement vindt in de zomer plaats en is geweldig om mee te maken.



Harlingen



Harlingen is een historische havenstad gelegen in de provincie Friesland, Nederland. Het is een van de elf steden die deel uitmaken van de beroemde Elfstedentocht, een 200 kilometer lange schaatstocht die plaatsvindt op bevroren waterwegen in Friesland tijdens strenge winters. Met zijn gunstige ligging aan de Waddenzee en als vertrekpunt naar de Waddeneilanden Terschelling en Vlieland, heeft de stad een lange geschiedenis als handels- en vissershaven. De oude binnenstad van Harlingen is bezaaid met prachtige historische gebouwen en schilderachtige grachtenpanten

Harlingen trekt jaarlijks vele toeristen met zijn Visserijdagen, een feestelijk evenement met maritieme parades, muziektredens en vuurwerk. Maar ook de Tall Ships' Races trekken vele toeristen, dit evenement waaraan talrijke tallships, zeilschepen van over de gehele wereld deelnemen.

Harlingen heeft een scala aan restaurants, cafés en eetgelegenheden je kunt genieten van lokale en internationale gerechten. Voor het onderwijs zijn er basisscholen en middelbare scholen in de stad. Er zijn diverse sport- en recreatievoorzieningen, zoals sportclubs, zwembaden en parken.

Wist je dat...

- Harlingen speelde een belangrijke rol in de Nederlandse walvisvaartgeschiedenis in de 17e en 18e eeuw.
- De Stenen Man op de Westerzeedijk is een replica van een monumentale grenspaal die in 1576 werd geplaatst.



Hypotheeken & Verzekeringen



De Hypotheekshop Sneek

Een hypotheek afsluiten doe je niet zomaar. Het is immers vaak de grootste lening van jouw of jullie leven. Een langlopende lening die vaak vaststaat voor 10, 20 of 30 jaar. Logisch dat je een juiste hypotheek wilt afsluiten. En die beslissing hoef jij niet alleen te nemen!

Heimerich, Arjan, Sietse en Jildou staan voor je klaar om jou te voorzien van een goed en onafhankelijk advies. Met onze jarenlange ervaring kun jij de juiste keuze maken.

Ben je benieuwd hoe wij hypotheeken leuker en makkelijker kunnen maken? Dan mag je altijd bellen, mailen, Whatsappen of kom op kantoor langs. Wij helpen je graag verder!

hypotheeken@wonenaanwater.nl
0515 - 245 999

Persoonlijk contact

Wij hechten veel waarde aan heldere communicatie met korte lijnen. Loop gerust eens binnen bij ons kantoor, de koffie staat voor je klaar!

Je vindt ons kantoor in het centrum van Sneek aan het Oud Kerkhof 4, bij Wonen aan water Makelaars en Makelaardij Sneek.



Andere woning? Bel even met Verzekeringen.

Je wilt je niet druk hoeven maken om je verzekeringen. Met vragen zitten over de juiste premie, dekking of polis. Toch wil je de zekerheid dat alles goed geregeld is. Het team van Verzekeringen helpt je de goede afwegingen te maken. We komen met oplossingen die je zelf niet had kunnen bedenken. En we nemen al jouw verzekeringsvragen weg, zodat je er geen omkijken meer naar hebt.

verzekeringen@wonenaanwater.nl
0515 - 245 999

Ook snel de waarde van jouw woning weten?

Vraag dan een verkoopadvies aan met één van onze makelaars.



ZIEN WE ELKAAR SNEL?



Wonen aan water Makelaars

Oud Kerkhof 4 , 8601 EE Sneek

0515 245 999 | info@wonenaanwater.nl



vastgoedcert
gecertificeerd



WONENAANWATER.NL