



Escamplaan 20
2547 GH Den Haag

€ 259.500 k.k.

Elzenaar NVM Makelaars & Hypotheken is met 3 kantoren centraal gevestigd in Den Haag

Zuiderpark - HaagWest
Driebergenstraat 37
2546 BB Den Haag

Zeeheldenk. Centrum
Van Diemenstraat 130
2518 VE Den Haag

Wateringse veld
Kopenhagenweg 1
2548 TP Den Haag

t 070 - 360 48 07
e info@elzenaar.nl
w www.elzenaar.nl

Prijs	€ 259.500 k.k.
Postcode	2547 GH
Ligging	In woonwijk
Woningtype	Portiekwoning
Garage	Openbaar parkeren, Betaald parkeren, Parkeervergunning
Woonruimte	63m ²
Inhoud	220m ³
Kamers	3
Oplevering	Per direct
Woontype	Bestaande bouw
Stad	Den Haag
Adres	Escamplaan 20
Bouwjaar	1927

Rustenburg / Oostbroek. Op de 1e etage gelegen 3-kamerappartement (63m²) met achterbalkon op het zuidoosten. Dit appartement is in 2008 compleet verbouwd en destijds voorzien van een ruime woonkamer, nette keuken met apparatuur, 2 slaapkamers en een degelijke badkamer. Het leidingwerk (gas, water en elektra) is ook tijdens de verbouwing vervangen. De Vereniging van Eigenaren is actief met een meerjarenonderhoudsplan.

Locatie:

Rustenburg is een levendige en centraal gelegen wijk in Den Haag, ideaal voor wie comfortabel wil wonen met alles binnen handbereik. De wijk biedt een perfecte mix van stadse voorzieningen en rust, met gezellige winkelstraten zoals de Apeldoornselaan en Dierenselaan op loopafstand voor je dagelijkse boodschappen. De bereikbaarheid is uitstekend. Binnen 10 minuten fiets je naar het centrum van Den Haag en het openbaar vervoer ligt letterlijk om de hoek, met snelle verbindingen naar onder andere station Den Haag Centraal en Hollands Spoor. Ook de uitvalswegen (A4, A12 en A13) zijn snel te bereiken. Voor ontspanning in het groen ben je binnen 5 minuten in het uitgestrekte Zuiderpark. Ook het openbaar vervoer is uitstekend geregeld, met haltes letterlijk om de hoek.

Indeling:

Woningentree via open portiek; grote centrale hal met de meterkast en kast met de wasmachine aansluiting; woonkamer aan de voorzijde; moderne keuken aan de achterzijde voorzien van een gaskookplaat, afzuigkap, combimagnetron/-oven, vaatwasser en toegang tot het balkon; 1e slaapkamer aan de voorzijde; 2e riante slaapkamer aan de achterzijde met openslaande deuren naar het balkon; degelijke badkamer met douchecabine en wastafel; net separaat toilet;

Voor uitgebreide maatvoeringen verwijzen wij u naar de plattegrond.

Bijzonderheden:

- Verwarming via Remeha Avanta cv-ketel uit 2008
- Elektra: 6 groepen met 2 aardlekschakelaars vernieuwd in 2008
- Geheel voorzien van houten kozijnen met enkel glas
- Actieve VvE: bijdrage € 100,- per maand
- Erfpacht: canon € 155,93 + € 17,- beheerkosten (grondwaarde: € 7.425,- / herziening: 01-01-2029)
- Woonoppervlakte ca. 63m²
- Projectnotaris: Caminada Notarissen
- Niet-bewoningsclausule van toepassing
- In verband met het bouwjaar van de woning zal ongeacht de kwaliteit een ouderdoms- en materialenclausule in de NVM koopakte worden opgenomen
- Oplevering per direct

Elzenaar NVM Makelaars & Hypotheken is met 3 kantoren centraal gevestigd in Den Haag

Zuiderpark - HaagWest
Driebergenstraat 37
2546 BB Den Haag

Zeeheldenkw. Centrum
Van Diemenstraat 130
2518 VE Den Haag

Wateringse veld
Kopenhagenweg 1
2548 TP Den Haag

t 070 - 360 48 07
e info@elzenaar.nl
w www.elzenaar.nl

MEER INFORMATIE?

Op onze website www.elzenaar.nl staat de meest complete informatie over de woning. Hier kunt u ook een bezichtigingsafspraak aanvragen waarbij u het digitale woningdossier met aanvullende documenten ontvangt.

KAN IK DIT BETALEN?

Als extra service maken wij graag GRATIS EN VRIJBLIJVEND een hypotheek berekening door een van onze onafhankelijk hypotheekadviseurs. Wij kennen geen lange wachttijden waardoor vaak nog dezelfde dag een afspraak ingepland kan worden. Uiteindelijk kunnen wij indien gewenst de gehele financieringsaanvraag verzorgen.

Deze informatie is door ons met de nodige zorgvuldigheid samengesteld. Onzerzijds wordt echter geen enkele aansprakelijkheid aanvaard voor enige onvolledigheid, onjuistheid of anderszins, dan wel de gevolgen daarvan. Alle opgegeven maten en oppervlakten zijn indicatief.

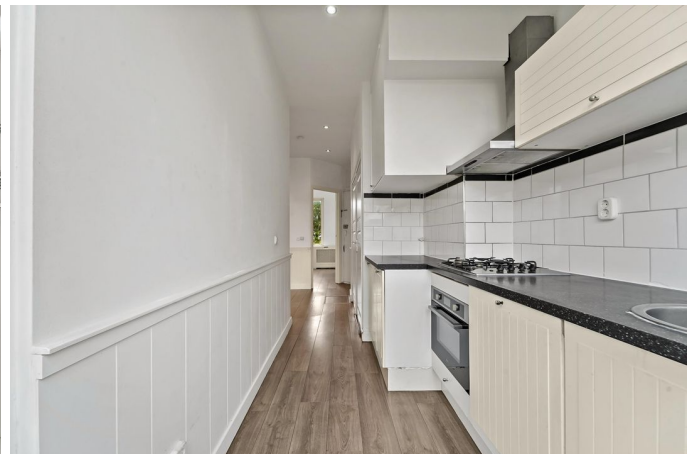
Elzenaar NVM Makelaars & Hypotheken is met 3 kantoren centraal gevestigd in Den Haag

Zuiderpark - HaagWest
Dribergenstraat 37
2546 BB Den Haag

Zeeheldenk. Centrum
Van Diemenstraat 130
2518 VE Den Haag

Wateringse veld
Kopenhagenweg 1
2548 TP Den Haag

t 070 - 360 48 07
e info@elzenaar.nl
w www.elzenaar.nl



Elzenaar NVM Makelaars & Hypotheken is met 3 kantoren centraal gevestigd in Den Haag

Zuiderpark - HaagWest
Driebergenstraat 37
2546 BB Den Haag

Zeeheldenk. Centrum
Van Diemenstraat 130
2518 VE Den Haag

Wateringse veld
Kopenhagenweg 1
2548 TP Den Haag

t 070 - 360 48 07
e info@elzenaar.nl
w www.elzenaar.nl



Elzenaar NVM Makelaars & Hypotheken is met 3 kantoren centraal gevestigd in Den Haag

Zuiderpark - HaagWest
Driebergenstraat 37
2546 BB Den Haag

Zeeheldenk. Centrum
Van Diemenstraat 130
2518 VE Den Haag

Wateringse veld
Kopenhagenweg 1
2548 TP Den Haag

t 070 - 360 48 07
e info@elzenaar.nl
w www.elzenaar.nl



Elzenaar NVM Makelaars & Hypotheken is met 3 kantoren centraal gevestigd in Den Haag

Zuiderpark - HaagWest
Driebergenstraat 37
2546 BB Den Haag

Zeeheldenk. Centrum
Van Diemenstraat 130
2518 VE Den Haag

Wateringse veld
Kopenhagenweg 1
2548 TP Den Haag

t 070 - 360 48 07
e info@elzenaar.nl
w www.elzenaar.nl



Elzenaar NVM Makelaars & Hypotheken is met 3 kantoren centraal gevestigd in Den Haag

Zuiderpark - HaagWest
Driebergenstraat 37
2546 BB Den Haag

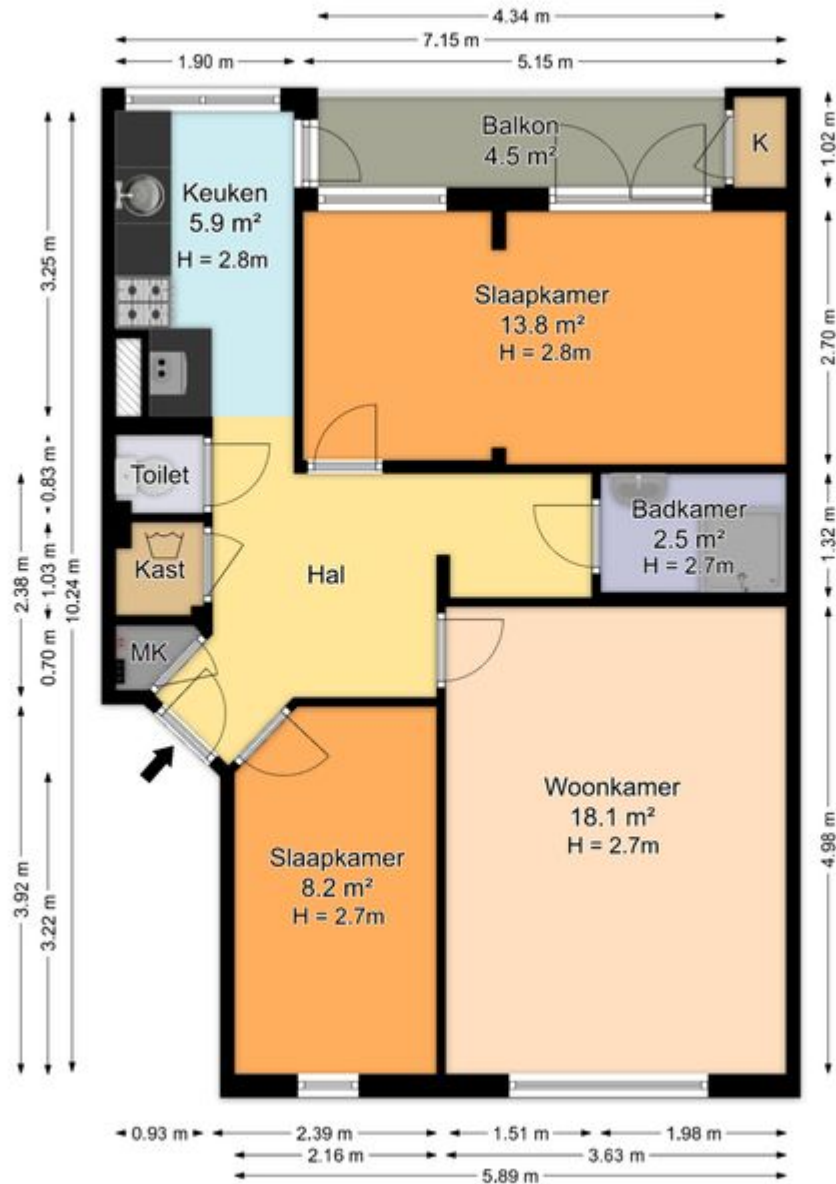
Zeeheldenk. Centrum
Van Diemenstraat 130
2518 VE Den Haag

Wateringse veld
Kopenhagenweg 1
2548 TP Den Haag

t 070 - 360 48 07
e info@elzenaar.nl
w www.elzenaar.nl

Escamplaan 20, 's-Gravenhage

Woning



De plattegronden zijn geproduceerd voor promotionele doeleinden en ter indicatie.
Aan de plattegronden kunnen geen rechten worden ontleend.
© www.roundsense.com

Elzenaar NVM Makelaars & Hypotheken is met 3 kantoren centraal gevestigd in Den Haag**Zuiderpark - HaagWest**
Dribergenstraat 37
2546 BB Den Haag**Zeeheldenkw. Centrum**
Van Diemenstraat 130
2518 VE Den Haag**Wateringse veld**
Kopenhagenweg 1
2548 TP Den Haag**t** 070 - 360 48 07
e info@elzenaar.nl
w www.elzenaar.nl