



Gijsbrecht van Amstelstraat 401, 1216 CA Hilversum

Vraagprijs € 825.000,- k.k.

Omschrijving

In Hilversum-Zuid, gelegen in het rustige gedeelte van de Gijsbrecht van Amstelstraat, bevindt zich deze royale, gerenoveerde en uitgebouwde middenwoning. De woning ligt op een steenworp afstand van winkels, het bos en de heide. Dit complete gezinshuis is verduurzaamd met 11 zonnepanelen en beschikt over een zeer fraaie woonkeuken met kookeiland en een riante, diepe achtertuin op het zuiden met een stenen schuur en een eigen achterom.

Indeling

Begane grond:

Entree/vestibule, gang, kelderkast met uitgebreide groepenkast en een vaste trap naar de kelder. Modern toilet met fonteintje.

Grote, brede en uitgebouwde woon-/eetkamer en-suite, waarbij de schuifdeuren zijn voorzien van prachtig glas-inlood. Daarnaast beschikt de woning over de karakteristieke marmeren schouwen, waarvan één is voorzien van een goed werkende open haard. De woonkamer is afgewerkt met een fraaie visgraat PVC-vloer én schitterende marmeren vensterbanken, wat zorgt voor een luxe uitstraling.

De nieuwe, uitgebouwde en luxe woonkeuken is voorzien van een kookeiland en diverse hoogwaardige inbouwapparatuur. Heerlijk comfortabel: de gehele aanbouw is uitgerust met vloerverwarming. Middels de openslaande deuren is er toegang tot de diepe, vrij gelegen tuin op het zuiden, compleet met elektronische zonwering, een stenen schuur (voorzien van elektra) en een eigen achterom.

Eerste verdieping:

Overloop, tweede toilet, moderne badkamer met een authentieke terrazzovloer, ligbad/douche, dubbele wastafel, radiator en een deur naar het balkon op het zuiden.

Eerste grote slaapkamer met dubbele vaste kast en airconditioning. Tweede grote slaapkamer met een vaste kast en een tweede airconditioning. De derde, kleinere slaapkamer is eveneens van een goed formaat.

Zolderverdieping: Bereikbaar via een vaste trap. Hier bevindt zich de riante vierde slaapkamer, die eenvoudig is op te delen om een vijfde royale slaapkamer te realiseren.

De zolder is uitgerust met drie grote Velux-dakramen, een dakkapel en een derde airconditioning. Tevens bevinden zich hier de aansluitingen voor de wasmachine en droger en de opstelling van de cv-combiketel (Remeha, 2008). Onzichtbaar maar effectief: op het dak liggen de 11 zonnepanelen die zorgen voor een lagere energierekening.

Bijzonderheden

* Duurzaamheid:

- Voorzien van 11 zonnepanelen, geïsoleerde spouwmuren (2021)
- Dakisolatie (2018)
- Vloerisolatie (2021).
- Grotendeels voorzien van dubbel glas.
- Energie label B

* Comfort:

- Multi-aircosysteem en een extra single-unit airco (beide geïnstalleerd in 2023) én vloerverwarming in de aanbouw.
- Ruimte en potentie: Vier grote slaapkamers met de mogelijkheid tot het creëren van een vijfde slaapkamer.
- Op zolder is er ruimte voldoende voor het realiseren van een tweede badkamer.
- Keuken: Moderne, nieuwe keuken met kookeiland.

* Buitenruimte:

- Riante, diepe en gunstig gelegen achtertuin op het zonnige zuiden.

Kenmerken

Vraagprijs	: € 825.000,00
Soort	: Woonhuis
Type woning	: Tussenwoning
Aantal kamers	: 6 kamers waarvan 4 slaapkamer(s)
Inhoud woning	: 504 m ³
Perceel oppervlakte	: 196 m ²
Gebruiksoppervlakte woonfunctie	: 143 m ²
Soort woning	: Eengezinswoning
Bouwjaar	: 1936
Ligging	: Aan rustige weg, in woonwijk
Tuin	: Achtertuin, voortuin
Hoofdtuin	: Achtertuin 98 m ²
Garage	: Geen garage
Energielabel	: B
Verwarming	: C.V.-Ketel
Isolatie	: Dakisolatie, Muurisolatie, Vloerisolatie, Gedeeltelijk dubbel glas
C.V.-ketel	: Remeha (Gas gestookt combiketel uit 2008, eigendom)

Locatie

Gijsbrecht van Amstelstraat 401
1216 CA HILVERSUM



Foto's



Foto's



Foto's



Foto's



Foto's



Foto's



Foto's



Plattegrond



De plattegronden zijn geproduceerd voor promotionele doeleinden en ter indicatie.
Aan de plattegronden kunnen geen rechten worden ontleend
© www.cbjectenco.nl

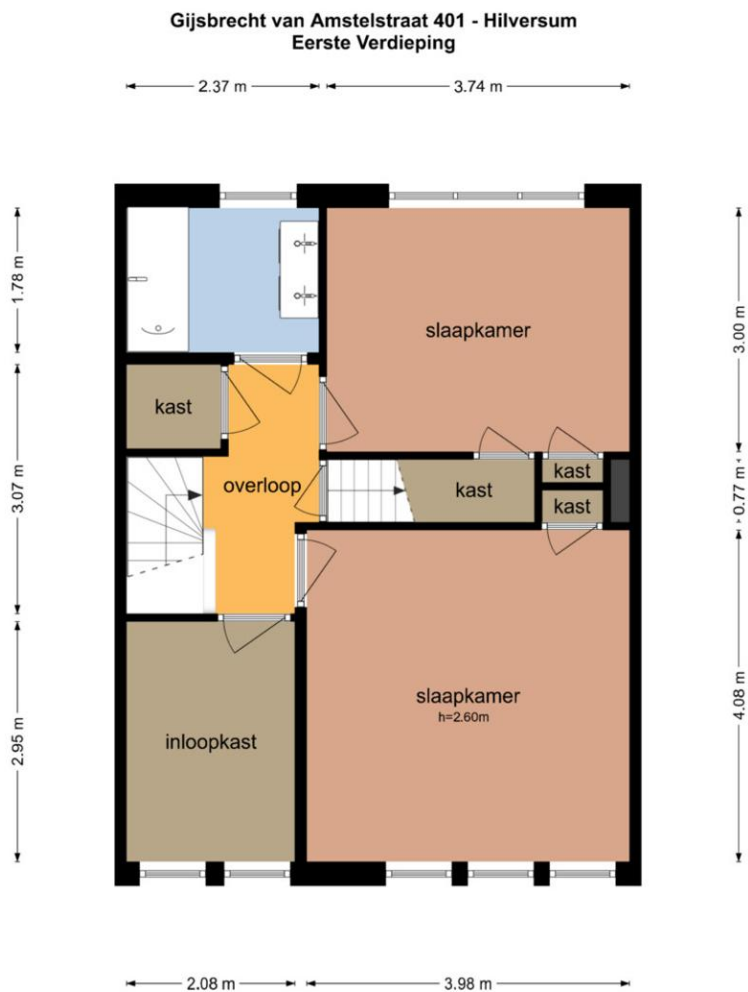
Plattegrond



Plattegrond

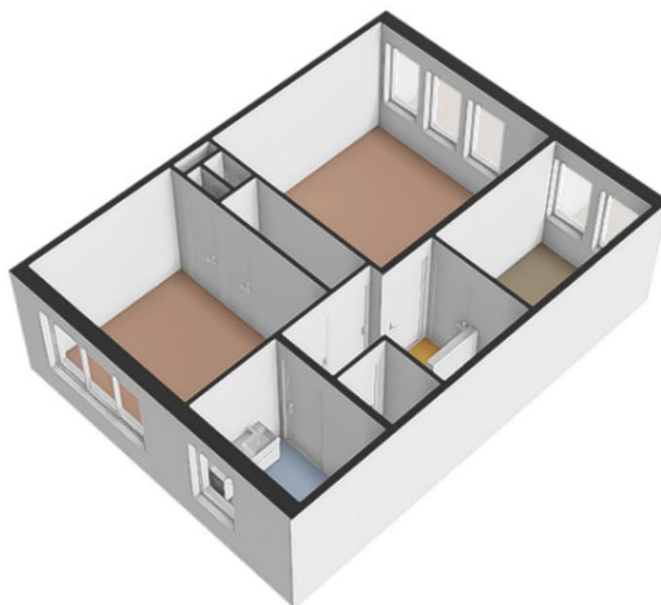


Plattegrond

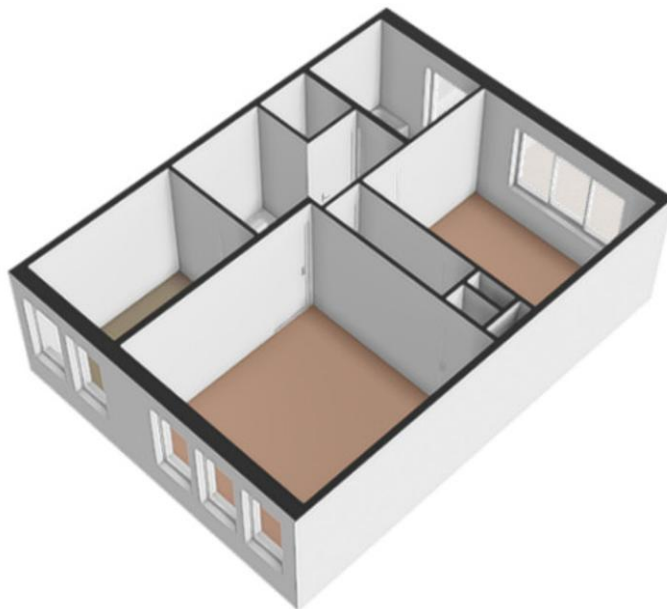


De plattegronden zijn geproduceerd voor promotionele doeleinden en ter indicatie.
Aan de plattegronden kunnen geen rechten worden ontleend
© www.objectenco.nl

Plattegrond

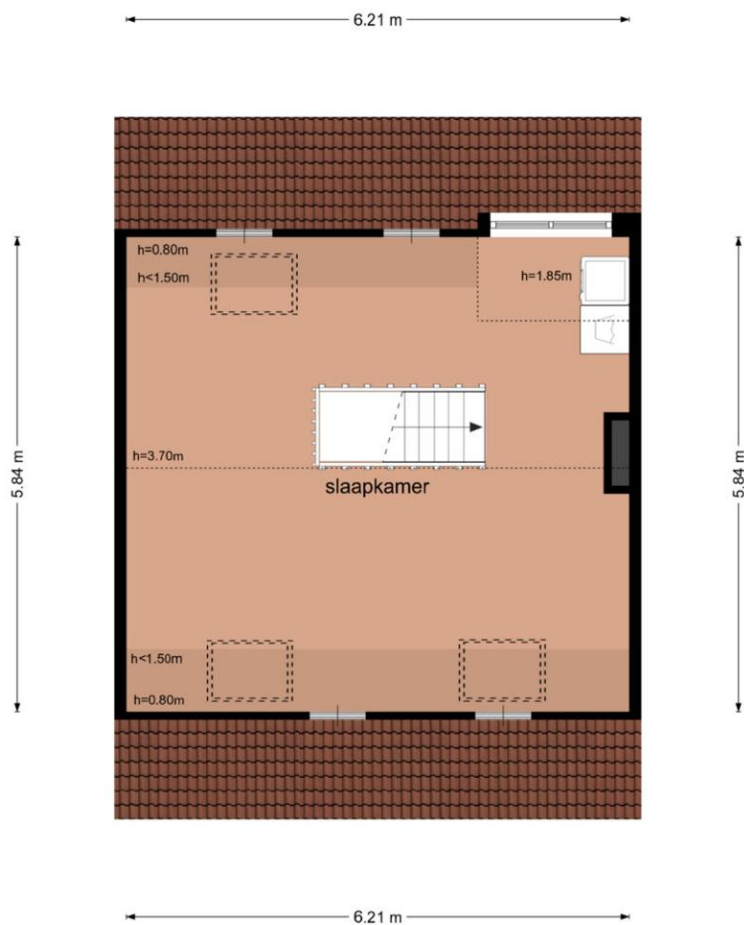


Plattegrond



Plattegrond

Gijsbrecht van Amstelstraat 401 - Hilversum Tweede Verdieping



De plattegronden zijn geproduceerd voor promotionele doeleinden en ter indicatie.
Aan de plattegronden kunnen geen rechten worden ontleend
© www.objectenco.nl

Plattegrond

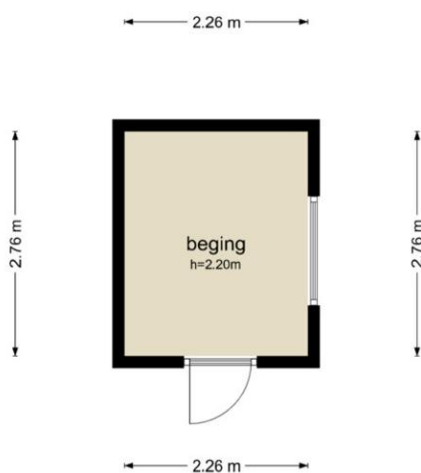


Plattegrond



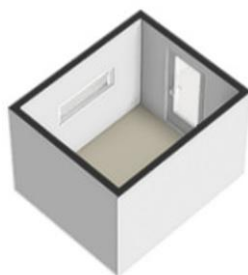
Plattegrond

Gijsbrecht van Amstelstraat 402 - Hilversum Berging



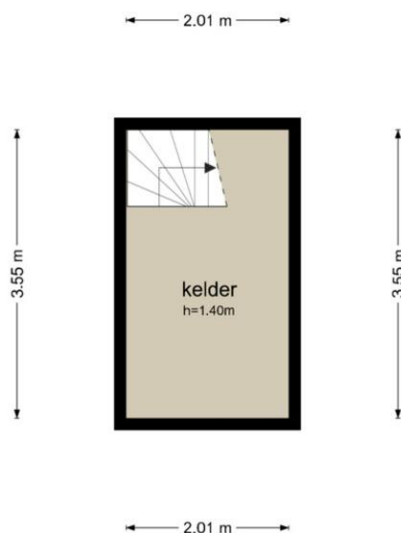
De plattegronden zijn geproduceerd voor promotionele doeleinden en ter indicatie.
Aan de plattegronden kunnen geen rechten worden ontleend
© www.objectenco.nl

Plattegrond



Plattegrond

Gijsbrecht van Amstelstraat 401 - Hilversum
Kelder

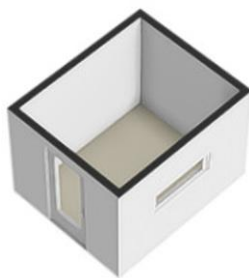


De plattegronden zijn geproduceerd voor promotionele doeleinden en ter indicatie.
Aan de plattegronden kunnen geen rechten worden ontleend
© www.objectenco.nl

Plattegrond



Plattegrond



Plattegrond

