

# TE KOOP



**Vendelstraat 2-201 te Liempde**

## Instapklaar en dat zie je niet vaak!

**In de voormalige pastorie op de 2<sup>e</sup> verdieping gelegen volledig gerenoveerd en gemoderniseerd sfeervol 2-kamerappartement (ca. 61 m<sup>2</sup>) met gezamenlijke fietsenberging, gezamenlijke recreatietuin en privé-parkeerplaats op het binnenterrein.**

- Ligging:** uitstekend, hartje centrum doch uitermate rustig in kleinschalig appartementencomplex (8) met gevarieerde woonbebouwing rondom, op korte afstand van sportvoorzieningen, NS-station Boxtel en uitvalswegen richting Eindhoven – 's-Hertogenbosch v.v.
- Indeling:**
- Begane grond:** representatieve entree aan achterzijde met trap-opgang naar 6 appartementen.
- Woonlaag:** portaal met meterkast en toegang tot slechts 2 appartementen.
- Appartement:** hal met garderobenis, modern toilet met fontein, separate provisieruimte/berging, garderobekamer met liggend dakraam, sfeervolle woonkamer met deels verhoogd plafond, volop lichtinval door 4 liggende dakramen, trapopgang naar entresol (ideaal als bibliotheek/thuiswerkplek), open keuken met moderne inrichting v.v. afzuigkap, inductiekookplaat, vaatwasser, koelkast en combi-oven/magnetron, slaapkamer met liggend dakraam en toegang naar moderne badkamer met inloopdouche, wastafelmeubel met wandspiegel en liggend dakraam.
- Bijzonderheden:**
- bouwjaar 1860, algehele renovatie van het gebouw in 2021
  - object is geheel v.v. HR-beglazing
  - object kenmerkt zich door neutrale strakke wandafwerking
  - smaakvolle onderhoudsarme PVC-vloer (visgraatmotief) in gehele appartement

- alle ramen v.v. zonwering en/of verduistering
- privé-parkeerplaats op het binnenterrein
- de servicekosten bedragen € 164,68 per maand
- voorschot stookkosten € 72,-- per maand
- energielabel **C**
- de voormalige pastorie is ingeschreven in het rijksmonumentenregister
- aantrekkelijke aanbieding – sfeervol wonen!

**Aanvaarding:** in overleg

**Vraagprijs:** € 350.000,-- K.K.

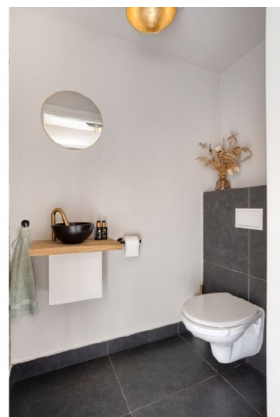
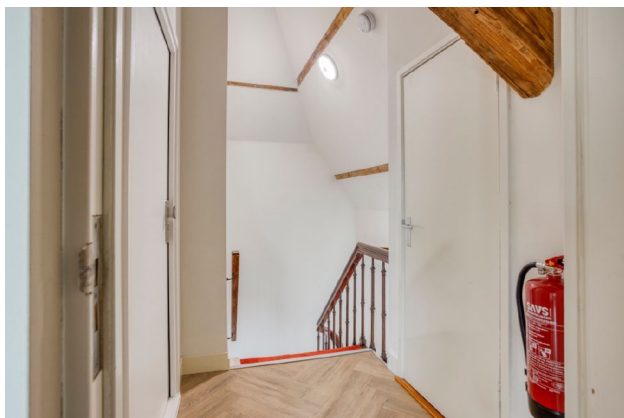


**aanzicht voorzijde met straatbeeld**





**impressie representatieve entree met trapopgang**



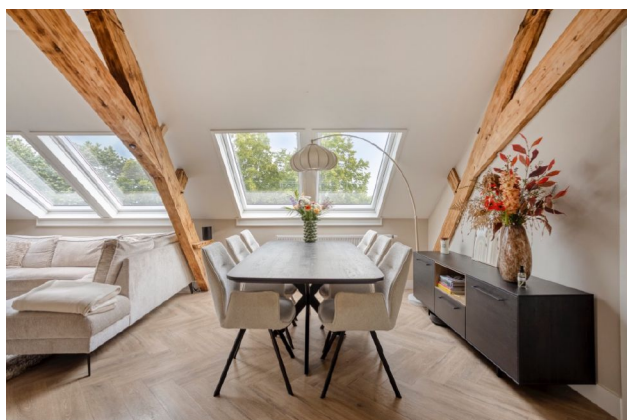
**impressie hal met modern toilet en separate wasruimte/berging**



**impressie garderobekamer**



**impressie sfeervolle woonkamer met volop lichtinval**

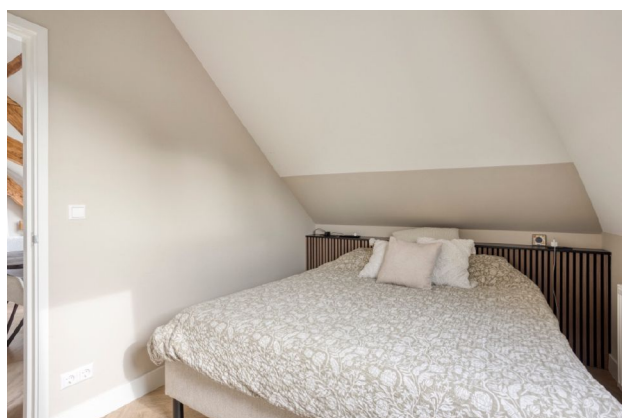




**impressie entresol met liggend dakraam**



**impressie open keuken met moderne inrichting**



**impressie slaapkamer met liggend dakraam**



**impressie luxe moderne badkamer**



**impressie gezamenlijke recreatietuin met fietsenberging**

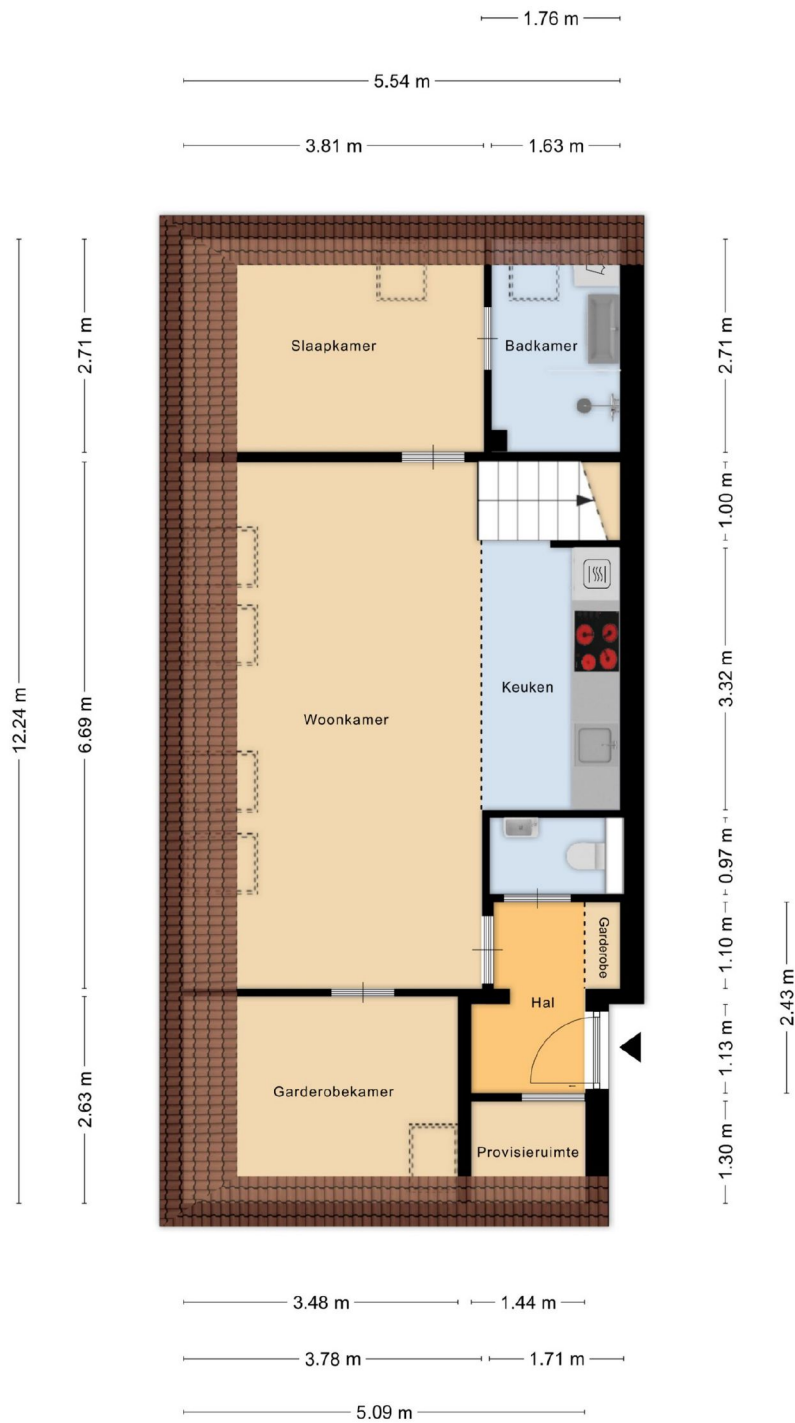


**privé-parkeerplaats op het binnenterrein**

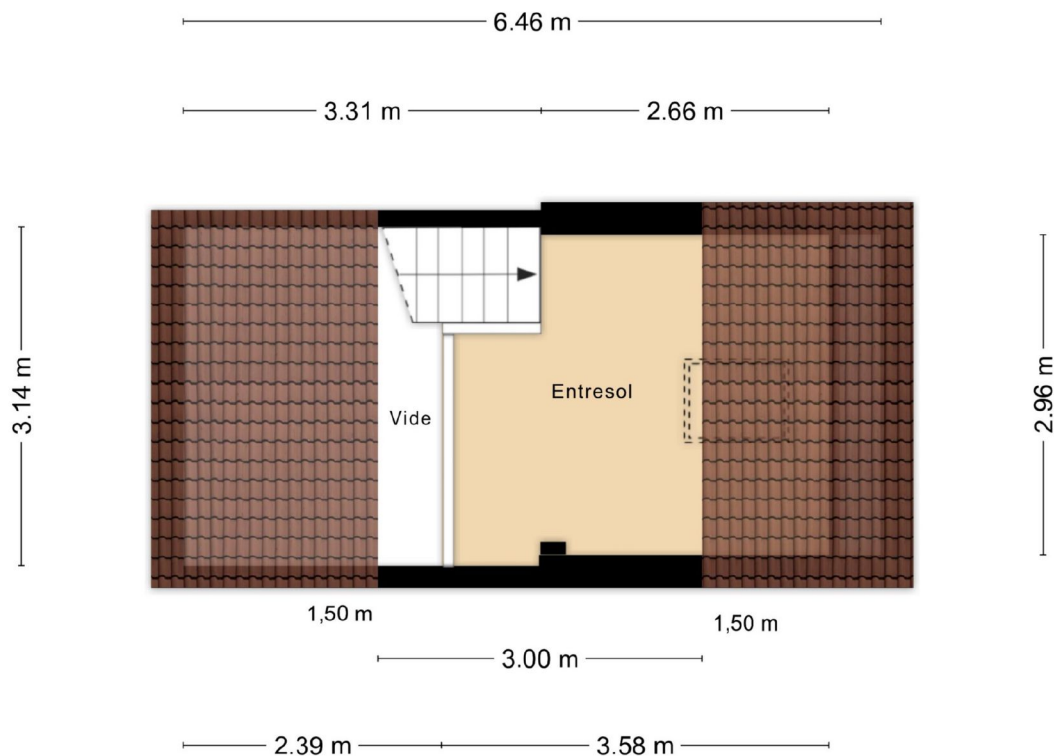


## Borrelen 'om de hoek'

## Indeling



Aan de plattegronden kunnen geen rechten worden ontleend  
© Zibber www.zibber.nl



Aan de plattegronden kunnen geen rechten worden ontleend  
© Zibber [www.zibber.nl](http://www.zibber.nl)

Deze informatie is door ons met de nodige zorgvuldigheid samengesteld. Onzerzijds wordt echter geen enkele aansprakelijkheid aanvaard voor enige onvolledigheid, onjuistheid of anderszins, dan wel de gevolgen daarvan. Alle opgegeven maten en oppervlakten zijn indicatief. Tijdens de bezichtiging ziet u de werkelijkheid waarvan u bij aankoop uitgaat. Bovendien is alle informatie niet meer dan een uitnodiging tot het doen van een voorstel.