



Neeskens

MAKELAARS



Koopsom

€ 728.500,- v.o.n.

Goese Dieplaan 70 **Goes**

Deze woning zou zomaar van u kunnen zijn

Neeskens Makelaars

Meer dan
een bord
in de tuin

Verrassend. Daadkrachtig.



Voorwoord

Blader mee

Wat mooi dat u interesse toont in deze woning. Met deze brochure zet u meteen de eerste stap richting een mogelijk nieuw thuis.

Hier vindt u alle belangrijke informatie overzichtelijk bij elkaar: van de indeling tot de afwerking, van wooncomfort tot praktische kenmerken. Zo krijgt u een compleet beeld van wat deze woning te bieden heeft.

Neem de tijd om alles rustig door te nemen, en wie weet, zet u straks niet alleen een eerste stap, maar ook de volgende. Twijfels of vragen? We horen graag van u.

Veel leesplezier!

Het team van Neeskens Makelaars

Team Neeskens

Passie en vakmanschap, elke dag opnieuw!



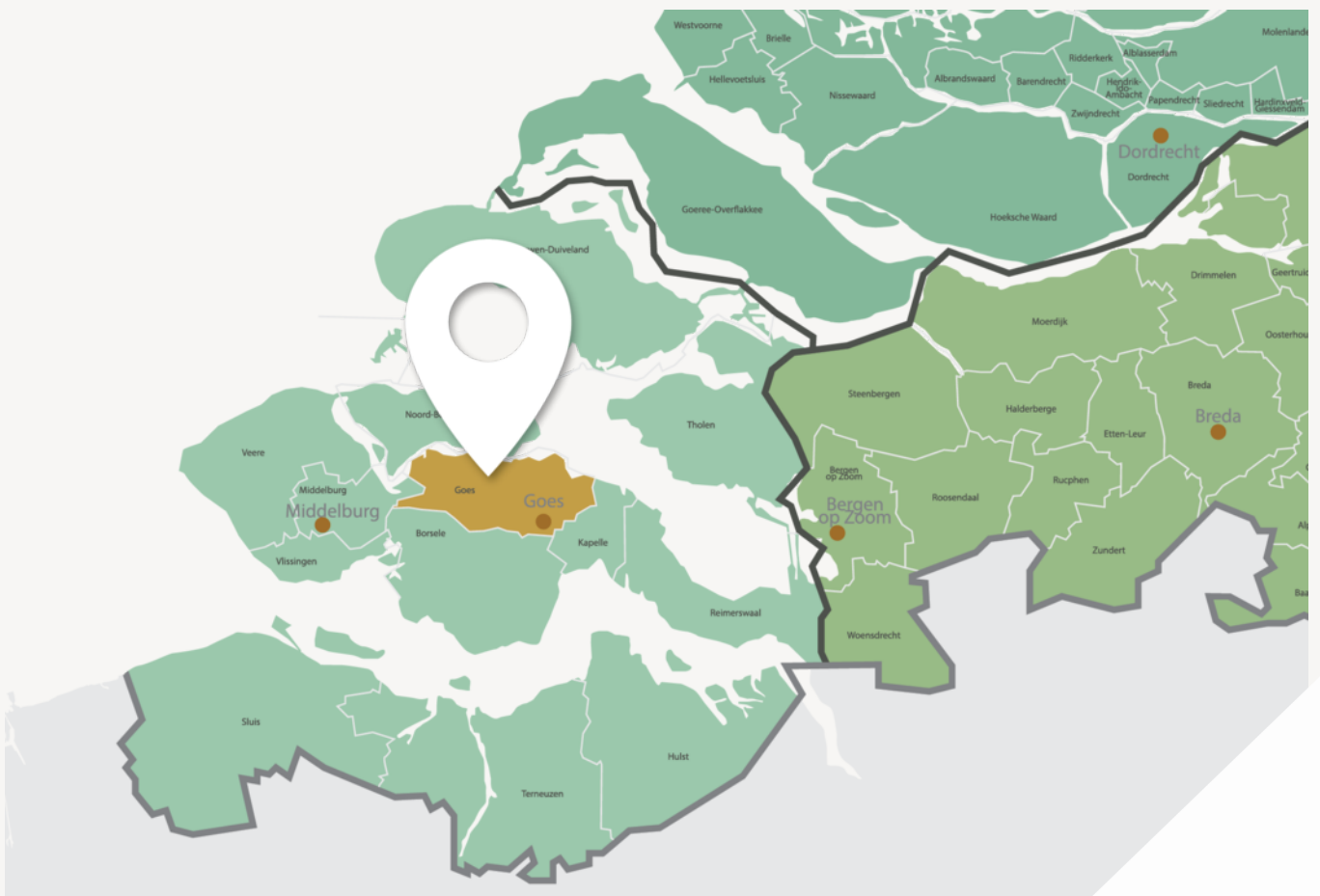
Gemeente Goes



Wonen in de gemeente Goes betekent kiezen voor veelzijdigheid. Of je nu houdt van de levendigheid van de stad, de rust van het buitengebied of het dorpsgevoel van een hechte gemeenschap: hier komt het allemaal samen.

De stad Goes vormt het bruisende hart met een historisch centrum, winkels, horeca, cultuur en onderwijs. Maar daaromheen liggen dorpen als

Kloetinge, 's-Heer Arendskerke, Wolphaartsdijk en Oud-Sabbinge: elk met een eigen sfeer, karakter en landschap. Je vindt er rust, ruimte, natuur én alle voordelen van dichtbij een stad wonen. De gemeente is goed bereikbaar, met een NS-station, aansluiting op het snelwegennet en goede fietsverbindingen. Scholen, sportvoorzieningen, zorg en winkels zijn



De stad Goes vormt het bruisende hart



Wonen in de gemeente Goes betekent kiezen voor veelzijdigheid

verspreid over stad en dorpen en wie van buiten zijn rust zoekt, hoeft het gemak van voorzieningen niet te missen. De bewoners van de gemeente Goes zijn net zo divers als het landschap: gezinnen, jonge stellen, ondernemers, mensen die hier al generaties wonen en nieuwe bewoners die bewust voor deze plek kiezen. Wat ze delen is het gevoel van ruimte, overzicht en leefbaarheid.

Of je nu in een monumentaal dijkhuisje wilt wonen, een moderne woning in een nieuwbouwwijk of juist vrij in het groen, in de gemeente Goes is ruimte voor jouw manier van leven.

Woonoppervlakte

144 m²

Slaapkamers

2

Perceeloppervlakte

0 m²

Bouwjaar

2026

Kenmerken van de woning

Soort	Bovenwoning	Energielabel	A+++
Type	Appartement	Staat onderhoud binnen	uitstekend
		Staat onderhoud buiten	uitstekend
Verwarming	Vloerverwarming geheel, warmtepomp	Schuur/berging	
		Garage type	Parkeerkelder, geen garage
Tuin	Geen tuin	Berging	Inpandig
Isolatie	Volledig geïsoleerd	Parkeerfaciliteiten	Openbaar parkeren, parkeergarage
Dakisolatie	Ja		
Muurisolatie	Ja		
Vloerisolatie	Ja		
Dubbel glas	Ja		

Koopsom

€ 728.500,- v.o.n.



Indeling

Ontdek hoe deze woning is ingericht voor het dagelijks leven

Dit recent opgeleverde appartement in Bellevue Goese Diep is per direct beschikbaar! Het appartement beschikt over een woonoppervlakte van circa 144 m², twee slaapkamers, twee balkons en een eigen parkeerplaats en berging in de parkeerkelder.

Vanuit de woonkamer en de buitenruimtes geniet u van uitzicht over het Goese Meer, de haven en het Havenkanaal. De combinatie van de ligging aan het water, de duurzame bouwkwaliteit en het comfortabele woonprogramma maakt dit appartement een aantrekkelijke woonplek voor wie op zoek is naar gemak, ruimte en een onderhoudsarme woonomgeving.

Wonen aan het water

Bellevue Goese Diep ligt in de wijk Goese Diep, een woonomgeving die wordt omringd door water. Aan de achterzijde kijkt u uit over het Goese Meer, terwijl aan de voorzijde de haven en het Havenkanaal zichtbaar zijn. Het water zorgt dagelijks voor een afwisselend uitzicht, met passerende boten, wandelaars en fietsers langs de kade.

De ligging biedt een prettige combinatie van rust en levendigheid. Vanuit het appartement bent u snel onderweg voor een wandeling of fietstocht langs de Oosterschelde, terwijl ook het centrum van Goes binnen handbereik ligt.

Ligging

Vanuit Goese Diep wandelt of fietst u eenvoudig richting de Oosterscheldedijk en het Goese Sas. Ook het centrum van Goes is goed bereikbaar. Hier vindt u een breed aanbod aan winkels, horecagelegenheden, culturele voorzieningen, het theater, de bioscoop en de wekelijkse markt op de Grote Markt.

Dankzij deze combinatie van water, natuur en stedelijke voorzieningen biedt deze locatie veel

mogelijkheden voor ontspanning en dagelijkse voorzieningen dichtbij huis.

Duurzaam en toekomstbestendig

Het appartement is gebouwd volgens moderne eisen op het gebied van comfort en duurzaamheid. Dankzij de hoogwaardige isolatie, individuele warmtepomp en vloerverwarming profiteert u van een aangenaam binnenklimaat gedurende het hele jaar.

Daarnaast vraagt een nieuw appartement de komende jaren weinig onderhoud, waardoor u zich volledig kunt richten op comfortabel wonen.

Woningindeling

Vanuit de halfverdiepte parkeerkelder heeft u toegang tot uw eigen parkeerplaats en berging. Het appartement bevindt zich op de tweede woonlaag van het gebouw.

Via de entree komt u binnen in de hal, die toegang biedt tot de verschillende vertrekken. De woonkamer vormt het centrale leefgedeelte van het appartement. Door de hoge raampartijen aan drie zijden komt er veel daglicht binnen en staat u in direct contact met de omgeving en het water.

Vanuit de woonkamer bereikt u twee balkons. Eén balkon is gelegen op het oosten en het andere op het westen, waardoor u op verschillende momenten van de dag buiten kunt zitten.

De open keuken biedt ruimte voor een rechte opstelling met spoeliland. De technische installaties zijn ondergebracht in een aparte technische ruimte, waar tevens plaats is voor de wasmachine en droger.

Het appartement beschikt verder over twee slaapkamers en een complete badkamer. Daarnaast is er een separaat toilet aanwezig.



Indeling

Kenmerken

- Woonoppervlakte circa 144 m²
- Uitzicht over het Goese Meer, de haven en het Havenkanaal
- Twee balkons van circa 7 m² en 14 m²
- Twee slaapkamers
- Complete badkamer en separaat toilet
- Eigen parkeerplaats en berging in de parkeerkelder
- Individuele warmtepomp en vloerverwarming
- Hoogwaardige isolatie
- Energielabel A+++
- Bellevue Goese Diep

Bellevue vormt de laatste fase van de wijk Goese Diep. Hierdoor zijn de meeste bouwactiviteiten in de omgeving afgerond. Tijdens het aankooptraject wordt u begeleid door een kopersbegeleider die meedenkt over de afwerking en inrichting van uw appartement.

Wilt u dit appartement zelf ervaren? U bent van harte welkom tijdens het Open Huis, dat eenmaal per twee weken plaatsvindt op vrijdag van 15.30 tot 17.00 uur. Uiteraard kunt u ook contact met ons opnemen voor een vrijblijvende bezichtiging op een ander moment.

** In de fotopresentatie zijn tevens artist impressions opgenomen. Deze impressies geven een beeld van de oorspronkelijke ontwerpuitgangspunten van het project en dienen uitsluitend ter illustratie. Aan de impressies kunnen geen rechten worden ontleend. **







Binnenkijken in de woning







Een blik achter de voordeur



**Uw eigen woning
verkopen?**
Vraag vrijblijvend
advies







Vragen?
Stel ze gerust.
Wij denken met
u mee.



Energielabel

Energielabel woningen

Registratienummer
654419541

Datum registratie
26-05-2026

Geldig tot
08-04-2036

Status
Definitief

Deze woning
heeft energielabel

A+++



Isolatie

1 Gevels	<div style="width: 100%;"><div style="width: 100%;"></div></div> ++
2 Gevelpanelen	n.v.t.
3 Daken	n.v.t.
4 Vloeren	<div style="width: 100%;"><div style="width: 100%;"></div></div> ++
5 Ramen	<div style="width: 100%;"><div style="width: 100%;"></div></div> ++
6 Buitendeuren	n.v.t.

Installaties

7 Verwarming	Warmtepomp
8 Warm water	Warmtepomp
9 Zonneboiler	Geen zonneboiler
10 Ventilatie	Balansventilatiesysteem
11 Koeling	Koeling aanwezig
12 Zonnepanelen	318 Wp

Verbeteradvies

Deze woning wordt niet verwarmd via een aardgasaansluiting

Warmtebehoefte
in de wintermaanden



Laag Gemiddeld Hoog

Risico op hoge
binnentemperaturen
in de zomermaanden



Laag Hoog

Aandeel hernieuwbare
energie



61,0 %

Toelichtingen en aanbevelingen vindt u op pagina 2 en verder

Over deze woning

Adres

Goese Dieplaan 70
4463LA Goes

BAG-ID: 0664010000200122

Detailaanduiding

Bouwjaar 2022
Compactheid 0,80
Vloeroppervlakte 145m²

Woningtype

Hoekwoning op tussenverdieping



Opmnamedetails

Naam

J. Poerstamper

Vakbekwaamheidsnummer

6616756

Certificaathouder

BuildingLabel B.V.

Inschrijffnummer

SKGIKOB 013038

KvK-nummer

39090359

Certificerende instelling

SKGIKOB

Soort opname

Detailopname

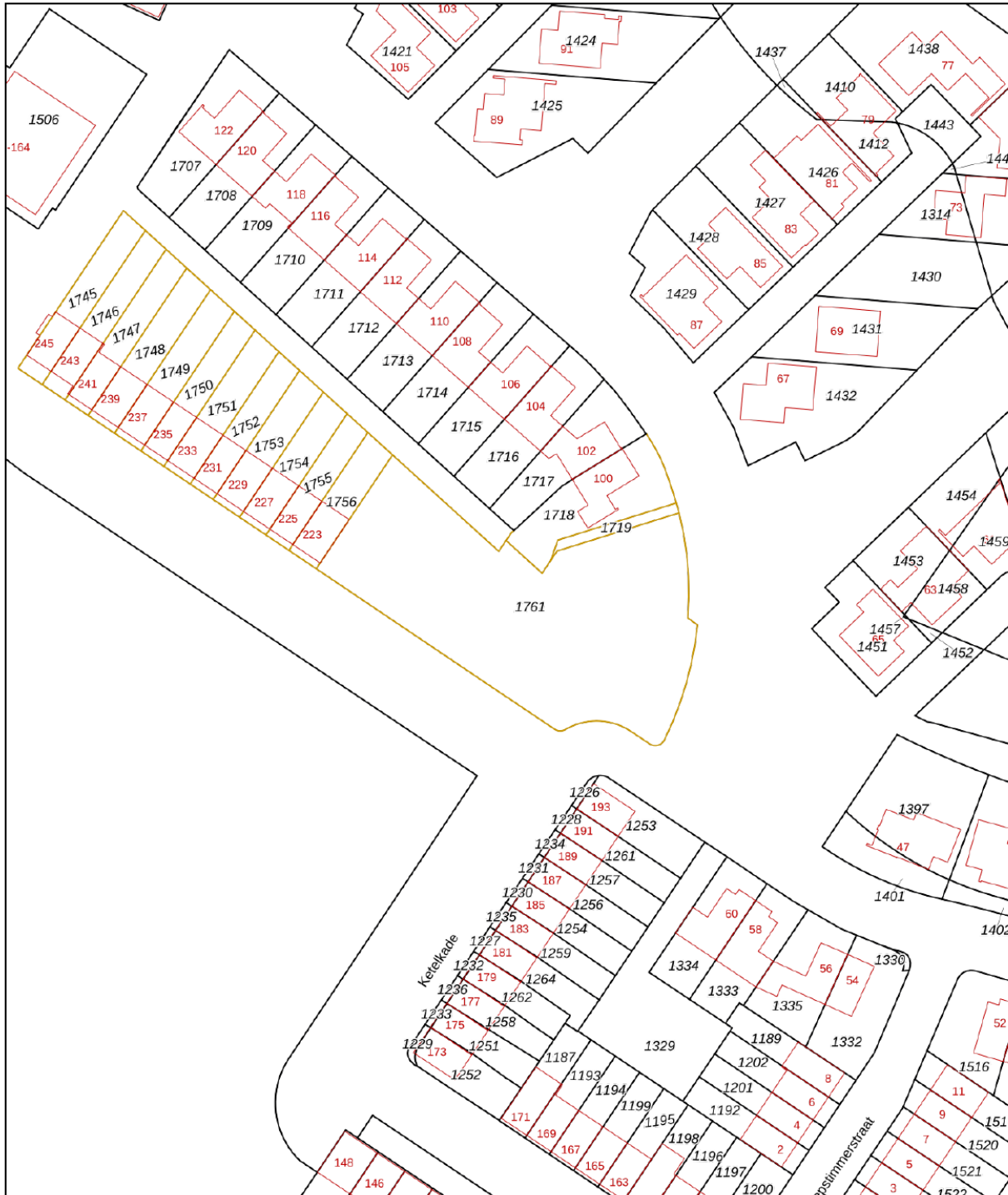


U kunt de geldigheid van dit energielabel controleren op www.ep-online.nl/ControlerenEchtheid

Kadastrale kaart

Kadastrale kaart

Uw referentie: ---



12345
25
Deze kaart is noordgericht
Perceelnummer
Huisnummer
— Vastgestelde kadastrale grens
— Voorlopige kadastrale grens
— Administratieve kadastrale grens
— Bebouwing

Voor een eensluitend uittreksel, geleverd op 23 juni 2026
De bewaarder van het kadaster en de openbare registers

Schaal 1: 1000
Kadastrale gemeente Goes
Sectie AB
Perceel 1761

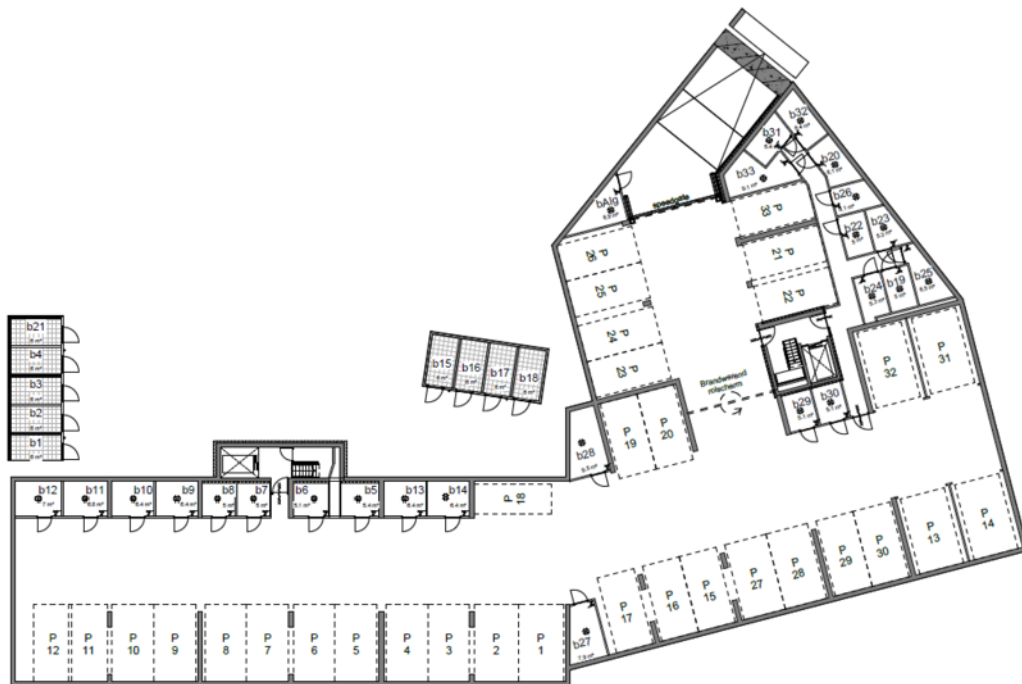
Aan dit uittreksel kunnen geen betrouwbare maten worden ontleend.
De Dienst voor het kadaster en de openbare registers behoudt zich de intellectuele eigendomsrechten voor, waaronder het auteursrecht en het databankenrecht.



Plattegrond

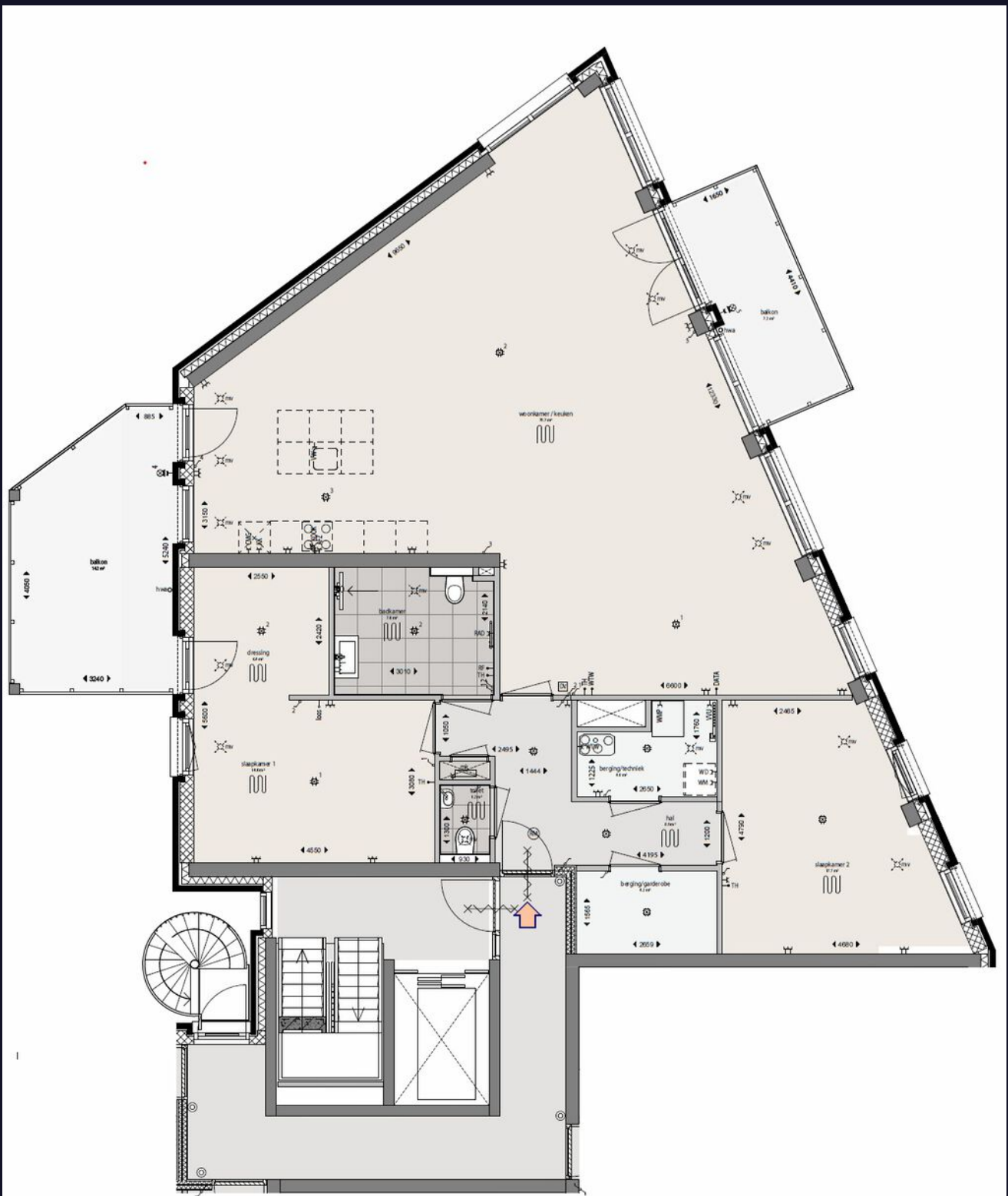


Plattegrond



-01 Kelder - overzicht
1 : 150

Plattegrond



Bouwnummer 22
Type F

Wist u dat...

- De meeste mensen binnen 90 seconden voelen of een huis bij ze past? De eerste indruk is alles.
- Een slimme indeling vaak belangrijker is dan extra vierkante meters.
- U bij een huis ook voor de buurt en het gevoel betaalt: sfeer, uitzicht en voorzieningen tellen mee.
- Een fijne geur, zoals koffie of vers linnen het huis aantrekkelijker maakt bij bezichtigingen.
- Een rustige ruimte groter lijkt, want te veel spullen verkleinen een kamer optisch.
- Kopers zich vooral herinneren hoe ze zich voelden, niet wat er gezegd is.
- Het oog op licht en lijnen valt; daarom werkt een opgemaakt bed of gestylede keuken zo goed.
- Veel kopers hun keuze al tijdens de rondleiding maken, de rest is onderbouwing.
- Een goed energielabel vaak voor een hogere verkoopprijs zorgt.



Niet helemaal
uw huis?
Misschien het
volgende
wel!



We hebben **meer woningen** in de verkoop.
Scan de QR-code en kijk rustig verder.



Uw regionale makelaar.

Passie en vakmanschap, elke dag opnieuw.

Yerseke

Marijkelaan 2a
4401 GG Yerseke
0113 57 31 00

Goes

Piet Heinstraat 32
4461 GL Goes
0113 23 19 34

Tholen

Eendrachtsweg 9
4691 EK Tholen
0166 72 89 00

Nieuwerkerk

Kooijman Makelaardij
Deltastraat 10
4306 BK Nieuwerkerk
0111 64 41 45



info@neeskens.com
www.neeskens.com