



Dorpsstraat 43A, Uithoorn



Vraagprijs € 595.000 k.k.



Energie label A

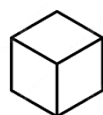


Oppervlakte 118m²

WONING



Bouwjaar
1949 (transformatie 2026)



Aantal kamers
5



Woonoppervlakte
118m²



Aantal slaapkamers
4



Parkeerplaatsen
Voldoende
parkeergelegenheid



Locatie
Centraal gelegen in de
Randstand

Dorpsstraat 43A, Uithoorn

OMSCHRIJVING

Luxe en instapklaar wonen in het sfeervolle Oude Dorp van Uithoorn
Aan de karakteristieke Dorpsstraat, midden in het gezellige oude centrum van Uithoorn, bieden wij deze volledig gerenoveerde maisonnetwoning aan met een woonoppervlakte van maar liefst 118 m². De woning beschikt over een eigen entree op de begane grond en strekt zich uit over de eerste en tweede verdieping, aangevuld met een ruime bergzolder op de derde verdieping. De woning is in 2026 volledig getransformeerd en hoogwaardig afgewerkt, waardoor u profiteert van het comfort van nieuwbouw gecombineerd met de charme van een centrale locatie in het historische Oude Dorp van Uithoorn. Met onder andere drie slaapkamers, een royaal dakterras van 32 m² en energielabel A is dit een ideale woning voor wie op zoek is naar ruimte, luxe en gemak.

Woonoppervlakte: 118 m²,
transformatiejaar 2026, energielabel A

BIJZONDERHEDEN

- Volledig gerenoveerde en instapklare
- maisonnetwoning
- Woonoppervlakte van ca. 118 m²
- Eigen entree op de begane grond
- Drie volwaardige slaapkamers
- Gas, water en elektra via tussenmeters (voorschot € 150,00 p/m)
- Ruim dakterras van ca. 32 m²
- Luxe open keuken met kookeiland
- Ruime bergzolder, nokhoogte van 2,7m
- Energielabel A
- Actieve VvE, bijdrage € 326,18
- Gelegen in het gezellige Oude Dorp van Uithoorn
- Winkels, horeca en openbaar vervoer op loopafstand

INDELING

Begane grond

Verzorgde entree met toegang tot de woning.

Eerste verdieping

Ruime en lichte woonkamer met een moderne en luxe uitstraling. Dankzij de grote raampartijen geniet de woning van veel natuurlijk licht. De stijlvolle open keuken met kookeiland vormt het hart van deze verdieping en is voorzien van hoogwaardige inbouwapparatuur, waaronder twee (combi)ovens, vaatwasser, koelkast, vriezer, inductiekookplaat met geïntegreerde afzuiging.

Daarnaast biedt de keuken volop kastruimte. Via openslaande deuren bereikt u het royale dakterras van circa 32 m², een heerlijke plek om te ontspannen of gasten te ontvangen. De gehele verdieping is afgewerkt met een nette laminaatvloer en beschikt tevens over een separaat toilet.

Tweede verdieping

Via de overloop bereikt u drie slaapkamers. De ruime badkamer is modern afgewerkt en voorzien van een inloopdouche, tweede toilet, wastafel en handdoekradiator.

Derde verdieping

Via een vaste trap bereikt u de ruime zolderverdieping met een nokhoogte van circa 2,7 meter, afgewerkt met een laminaatvloer. Dankzij de royale afmetingen is de zolder multifunctioneel inzetbaar en eenvoudig op te delen in twee ruimtes: een voorzolder en een ruime (slaap)kamer

OMGEVING

De woning is gelegen in het historische Oude Dorp van Uithoorn, op korte afstand van de Amstel — een aantrekkelijke, grotendeels autoluwe omgeving met een fijne combinatie van rust en levendigheid.

Op loopafstand bevinden zich diverse winkels, supermarkten, restaurants, cafés en dagelijkse voorzieningen. Langs de Amstel vindt u gezellige terrassen; ook scholen, sportverenigingen en recreatiemogelijkheden liggen in de directe omgeving.

BEREIKBAARHEID

De woning is uitstekend bereikbaar: via diverse uitvalswegen zijn Amsterdam, Amstelveen, Hoofddorp en Schiphol snel te bereiken. Ook per openbaar vervoer is de locatie goed ontsloten via de Amsteltram lijn 25 op korte afstand.

OVERIGE INFORMATIE

Per direct beschikbaar

- Per direct beschikbaar
- Koper heeft vrije keuze van notaris
- Optioneel: berging en parkeerplaats te huur voor elk € 20,- p/m

Nieuwsgierig geworden? Neem contact op met Leliveld Vastgoed via 0297 - 764 664 voor het plannen van een bezichtiging.

Dorpsstraat 43A, Uithoorn

FOTO'S



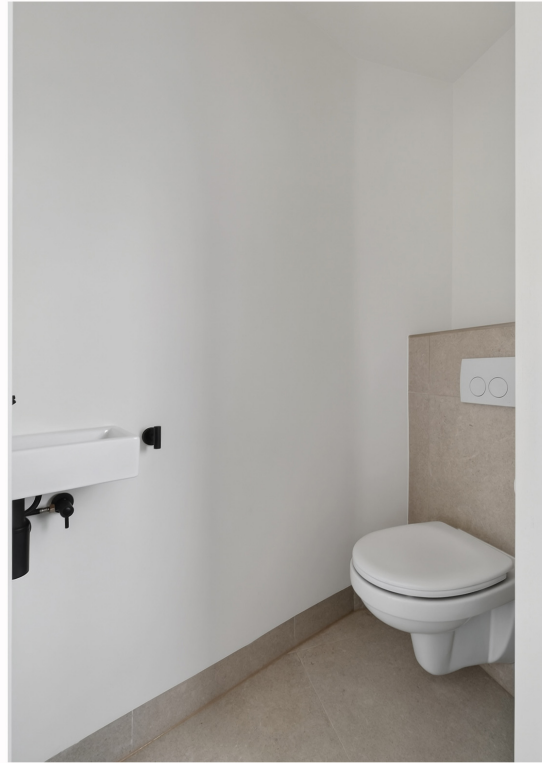
Dorpsstraat 43A, Uithoorn



Dorpsstraat 43A, Uithoorn



Dorpsstraat 43A, Uithoorn



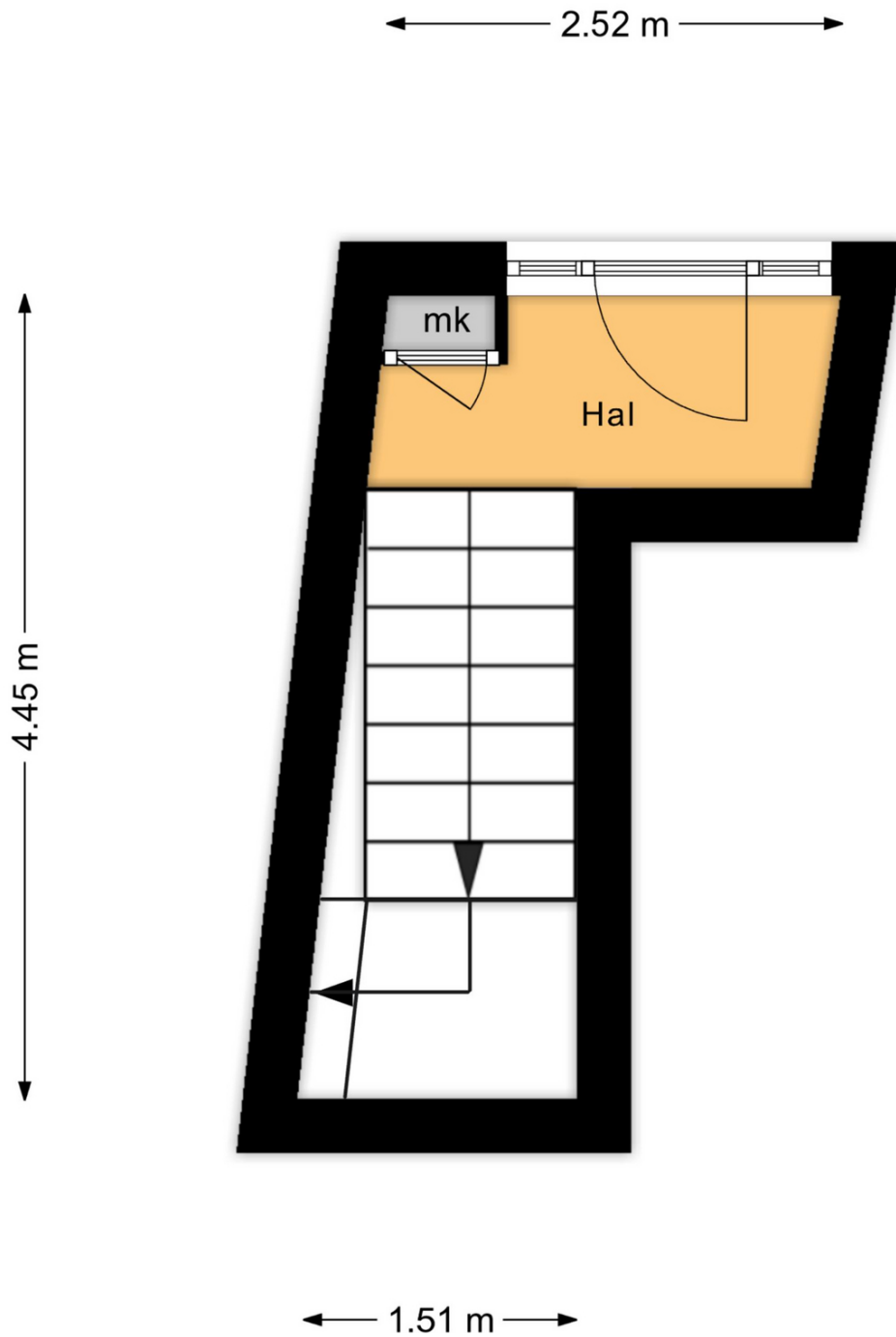


Dorpsstraat 43A, Uithoorn



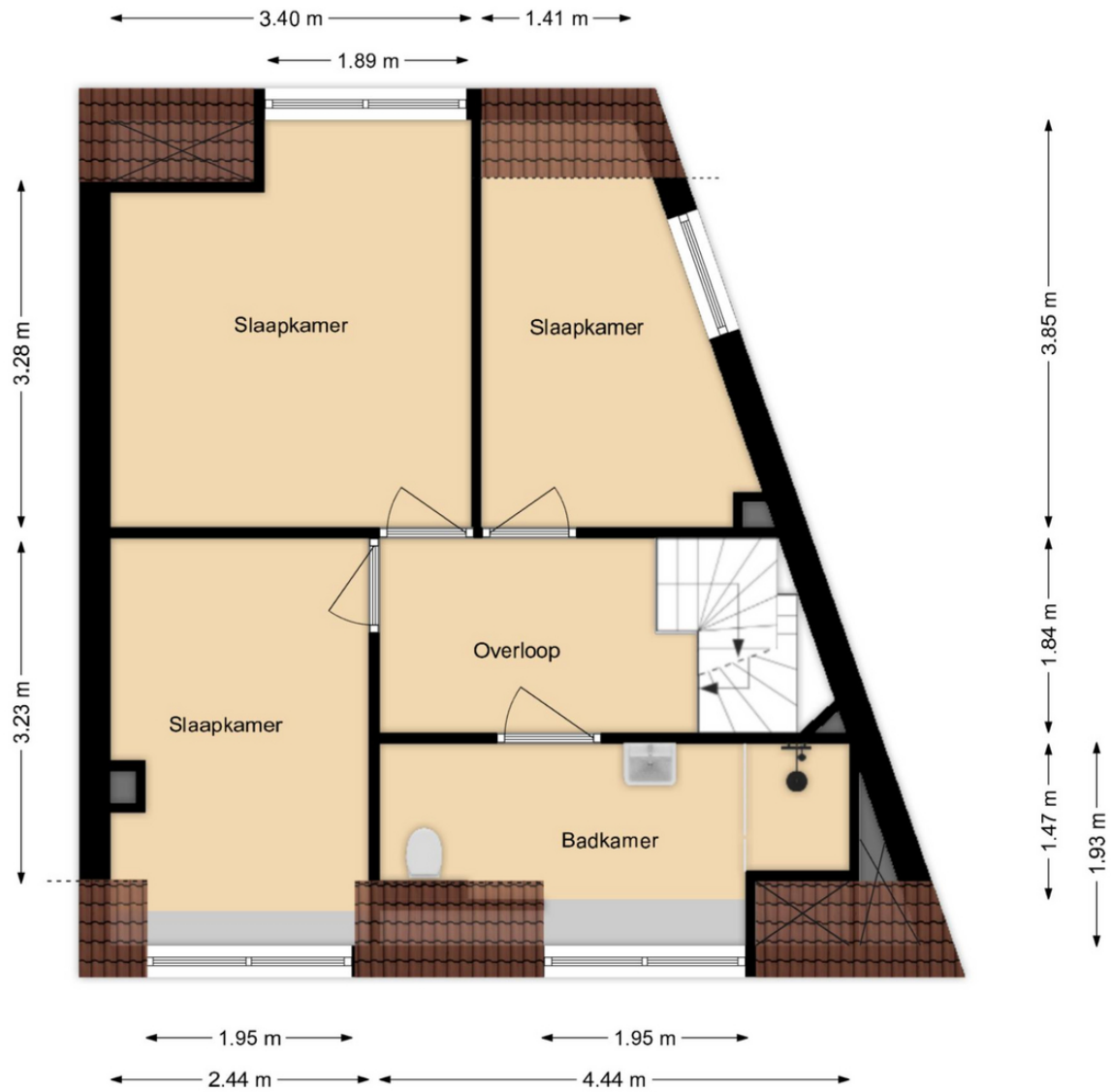


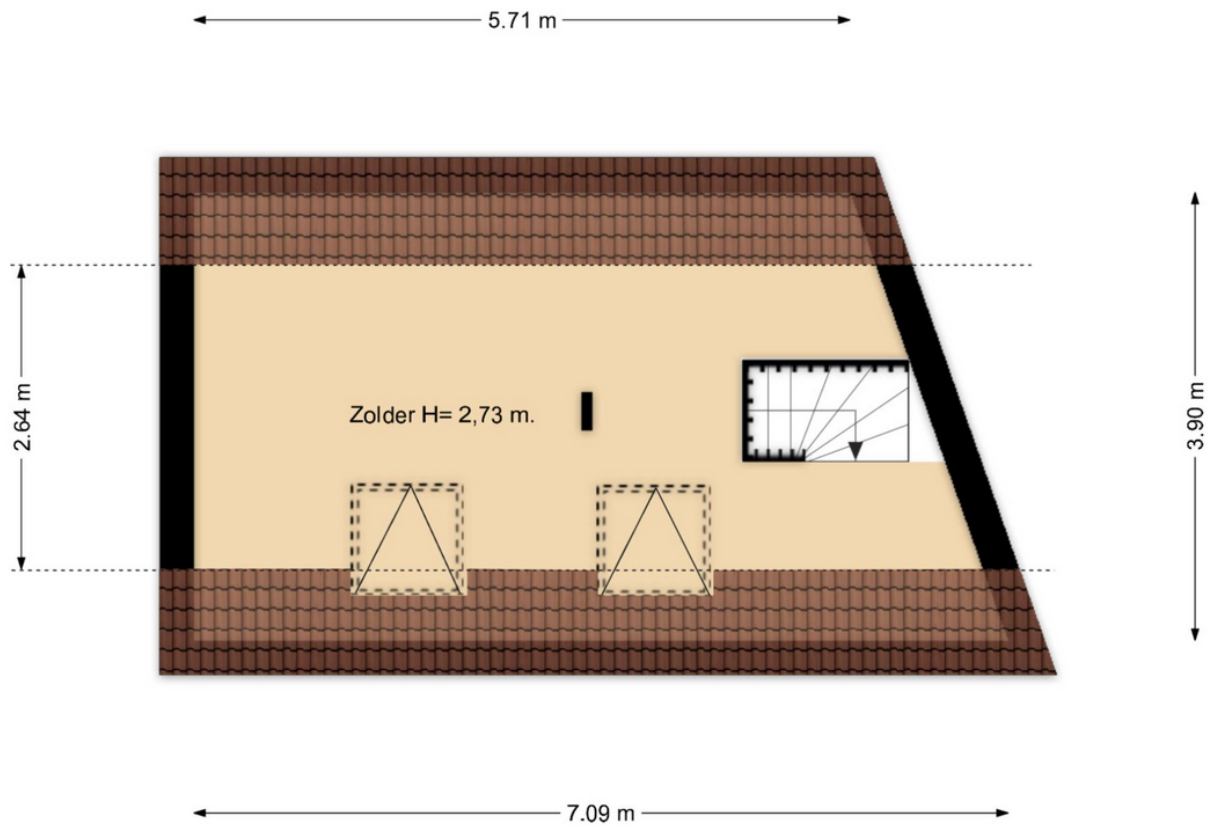
PLATTEGROND





Dorpsstraat 43A, Uithoorn





LIJST VAN ZAKEN

	Blijft achter	Gaat mee	Kan worden overgenomen	n.v.t.
Woning				
<i>Interieur</i>				
Verlichting, te weten:				
- inbouwspots/dimmers	X			
- opbouwspots/armaturen/lampen/dimmers	X			
- losse (hang)lampen				X
-				
-				
(Losse)kasten, legplanken, te weten:				
-				
-				
Raamdecoratie/zonwering binnen, te weten:				
- gordijnrails				X
- gordijnen				X
- overgordijnen				X
- vitrages				X
- rolgordijnen				X
- lamellen				X
- jaloezieën				X
- (losse) horren/rolhorren				X
-				
-				
Vloerdecoratie, te weten:				
- vloerbedekking				X
- parketvloer				X
- houten vloer(delen)				X
- laminaat	X			
- plavuizen				X
(Voorzet) openhaard met toebehoren				X
Allesbrander				X
Houtkachel				X
(Gas)kachels				X

	Blijft achter	Gaat mee	Kan worden overgenomen	n.v.t.
Designradiator(en)				X
Radiatorafwerking				X
Overig, te weten:				
- spiegelwanden				X
- schilderij ophangstelsysteem				X
-				
-				
Keuken				
Keukenblok (met bovenkasten)	X			
Keuken (inbouw)apparatuur, te weten:				
- kookplaat	X			
- (gas)fornuis				X
- afzuigkap	X			
- magnetron				X
- oven	X			
- combi-oven/combimagnetron	X			
- koelkast				X
- vriezer				
- koel-vriescombinatie	X			
- vaatwasser	X			
- Quooker				X
- koffiezetapparaat				X
-				
-				
Keukenaccessoires				
-				
-				
Sanitair/sauna				
Toilet met de volgende toebehoren:				
- toilet	X			
- toiletrolhouder	X			
- toiletborstel(houder)				X
- fontein	X			
-				
-				
Badkamer met de volgende toebehoren:				
- ligbad				X
- jacuzzi/whirlpool				X
- douche (cabine/scherm)	X			
- stoomdouche (cabine)				X
- wastafel				X
- wastafelmeubel	X			
- planchet				X

	Blijft achter	Gaat mee	Kan worden overgenomen	n.v.t.
- toiletkast				X
- toilet	X			
- toiletrolhouder	X			
- toiletborstel(houder)	X			
- spiegel	X			
-				
Sauna met toebehoren				X
Exterieur/installaties/veiligheid/energiebesparing				
Schotel/antenne				X
Brievenbus	X			
(Voordeur)bel	X			
Alarminstallatie				X
(Veiligheids)sloten en overige inbraakpreventie				X
Rookmelders	X			
Screens/rolluiken				X
CV met toebehoren	X			
(Klok)thermostaat	X			
Warmwatervoorziening, te weten:				
- via CV-installatie	X			
- boiler				X
- close-in boiler				X
- geiser				X
-				
-				
Mechanische ventilatie				X
Luchtbehandeling				X
Airconditioning met toebehoren (aantal:.....)				X
Isolatievoorzieningen (voorzetramen/radiatorfolie etc.), te weten:				
-				
-				
Telefoonaansluiting/internetaansluiting	X			
Veiligheidsschakelaar wasautomaat				X
Waterslot wasautomaat				X
Zonnepanelen				X
Tuin				
Inrichting				
Tuinaanleg/bestrating	X			
Beplanting	X			

	Blijft achter	Gaat mee	Kan worden overgenomen	n.v.t.
Verlichting/installaties				
Buitenverlichting	X			
Tijd- of schemerschakelaar/bewegingsmelder	X			
Bebouwing				
Tuinhuis/buitenberging				X
Kasten/werkbank in tuinhuis/berging (Broei)kas				X
Overig				
Overige tuin, te weten:				
- (sier)hek				X
- vlaggenmast(houder)				X
-				
-				
Overig				
Zijn er zaken die geen eigendom zijn van verkoper omdat er sprake is van een leasecontract. Zo ja, neemt verkoper de zaak mee of moet het betreffende contract worden overgenomen?	Ja	Nee	Gaat mee	Moet worden overgenomen
CV/geiser/boiler		X		
Keuken/tuin/kozijnen		X		
Intelligente thermostaten e.d.		X		
Stadsverwarming		X		
Zonnepanelen		X		

Deze informatie is door ons met de nodige zorgvuldigheid samengesteld. Onzerzijds wordt echter geen enkele aansprakelijkheid aanvaard voor enige onvolledigheid, onjuistheid of anderszins, dan wel de gevolgen daarvan. Alle opgegeven maten en oppervlakten zijn indicatief.