



LAARVESTE

Wonen in een
meesterwerk



Larikslaan/Boslaan, Son

Inhoud

Inleiding	01	Appartement BN005	16
Het concept	02	Appartement BN006	20
Architectuur	03	Appartement BN007	22
Een unieke ligging	06	Appartement BN008	24
Wonen met karakter	07	Appartement BN009	26
Appartement BN001	08	Appartement BN010	30
Appartement BN002	10	Penthouse BN011	32
Appartement BN003	12	Penthouse BN012	34
Appartement BN004	14	Colofon	37



Ontdek Laarveste: een exclusieve woonplek waar rust en ruimte in harmonie samenkomen. Verscholen in het groen aan de Larikslaan/Boslaan in Son verrijst een kleinschalig en exclusief woonensemble met luxe appartementen voor bewoners die waarde hechten aan kwaliteit, comfort en verfijning.

Hier woont u in alle rust, omringd door volwassen groen als een vanzelfsprekend onderdeel van het dagelijks leven. De architectuur is elegant en ingetogen, met royale appartementen waarin licht, ruimte en uitzicht centraal staan.

Laarveste is een plek voor wie bewust kiest voor kwaliteit van wonen. Een plek waar alles klopt, en waar thuis zijn voelt als leven in een meesterwerk.

Het concept

Wonen in een meesterwerk

Wonen in Laarveste voelt als leven in een zorgvuldig gecomponeerd geheel. Een plek waar architectuur, landschap en leefruimte samenkomen in perfecte balans. Dit intieme nieuwbouwproject met slechts twaalf exclusieve appartementen ligt verscholen in een bosrijke omgeving, waar rust, privacy en groen de sfeer bepalen.

Hier ontstaat een woonomgeving waarin elk detail met aandacht is ontworpen. Royale appartementen, verfijnde materialen en ruime buitenruimtes zorgen voor een wooncomfort dat past bij een levensstijl waarin kwaliteit en elegantie vanzelfsprekend zijn.

Laarveste is geen verzameling appartementen, maar een harmonieuze compositie. Een plek waar modern wonen en serene rust samenkomen tot een meesterwerk.



Laarveste.

Coen Smits (KDV Architecten) over het ontwerp van Laarveste

Architectuur in harmonie met het landschap

Voor architect Coen Smits van KDV Architecten stond bij het ontwerp van Laarveste één uitgangspunt centraal: een woonomgeving creëren waarin architectuur en landschap elkaar versterken. Smits vertelt: “Het complex manifesteert zich als twee elegante villa’s, zorgvuldig ingepast in glooiende gazons en omringd door volwassen groen. De kleinschaligheid van de bouwdelen zorgt voor een intieme sfeer, terwijl de parkachtige opzet een natuurlijke rust uitstraalt.”

Die balans tussen gebouw en landschap komt in elk detail terug. Natuurlijke materialen, gevelmetselwerk in zachte zandkleuren en kozijnen die het licht van de seizoenen weerspiegelen, laten het gebouw meebewegen met zijn omgeving. Grote glasvlakken kaderen het groen als een schilderij. Woonkamers en leefruimten lopen vrijwel naadloos over in beschutte terrassen, waardoor binnen en buiten op een vanzelfsprekende manier met elkaar verbonden zijn.

Smits vervolgt: “Ook de architectonische detaillering draagt bij aan het karakter van het gebouw.

Doorlopende gevelbanden en heldere horizontale lijnen accentueren de terrasvormige opbouw van het complex. De zwevende balkonvloeren zorgen voor een licht silhouet en creëren subtiele schaduw.

Tussen het lijnenspel ontstaat een evenwichtige compositie van glasvlakken, metselwerk en houten geveldelen, die warmte toevoegen en de schaal van het gebouw verfijnen.” De woningen zijn ontworpen rond twee duidelijke zones: een rustig slaapgedeelte met een royale master suite en extra kamers voor logeés of werk, en een ruim woondeel dat altijd is verbonden met een royaal balkon of terras. In de penthouses wordt dit principe verder versterkt, met een duidelijke scheiding tussen woon- en slaapvleugels en extra ruimte voor bijvoorbeeld een muziek-, televisie- of werkkamer.

“De kracht van Laarveste zit in het evenwicht tussen alle elementen: natuur, daglicht, transparantie en geborgenheid.”



Coen Smits

KDV Architecten, Eindhoven



Al in de entree van het gebouw wordt de toon gezet. Warme materialen, houten lambrisering en veel daglicht creëren een uitnodigende ontvangst. Van daaruit leiden subtiel verlichte voordeurnissen naar de individuele appartementen.

De kracht van het ontwerp? Die ligt voor Smits in de samenhang: “Het mooiste is het evenwicht tussen alle elementen,” zegt hij. “Natuur, daglicht, transparantie en geborgenheid komen hier samen tot één geheel.”



Wonen tussen natuur en het dorpsleven

Een unieke ligging

U vindt Laarveste op een bijzondere plek: aan de Larikslaan/Boslaan in Son, waar het dorp en de natuur elkaar moeiteloos ontmoeten. Omgeven door bossen en groene landschappen woont u hier in een omgeving die rust en ruimte ademt.



Wandel- en fietspaden door de Sonse bossen en het Dommeldal liggen om de hoek en nodigen uit om dagelijks van de natuur te genieten.

Tegelijkertijd bevindt het levendige dorpscentrum van Son zich op korte afstand, met een gevarieerd aanbod aan winkels, restaurants en voorzieningen. En dankzij de nabijheid van uitvalswegen zoals de A50 en de ligging vlak bij Eindhoven, zijn ook stad en regio eenvoudig bereikbaar.

Zo combineert Laarveste het beste van twee werelden: wonen in het groen, met alle gemakken dichtbij.



1. Laarveste 2. Uitvalswegen 3. Huisarts 4. Winkelgebied 5. Cultuur 6. Het Laren Bos



Waar rust, kwaliteit en elegantie samenkomen

Wonen met karakter

Dit intieme nieuwbouwproject met slechts twaalf exclusieve appartementen ligt op een unieke en rustige locatie in een bosrijke omgeving. Hier woont u omgeven door groen, privacy en stilte. Elk appartement wordt met zorg afgewerkt en biedt een wooncomfort dat past bij een levensstijl vol kwaliteit en elegantie. Laarveste is een plek waar modern premium wonen en serene rust naadloos in elkaar overvloeien.

Rust en nabijheid in balans



Bosrijk gelegen, met het dorp en uitvalswegen zoals de A50 dichtbij.

Ingetogen luxe



Een elegant en tijdloos ontwerp met een rustige, luxe uitstraling.

Zorgvuldig samengesteld



Inrichting, sfeer en kwaliteit zorgen dagelijks voor comfort en leefgemak.

Exclusief karakter



Een kleinschalige woonplek, bedoeld voor een beperkt aantal bewoners.

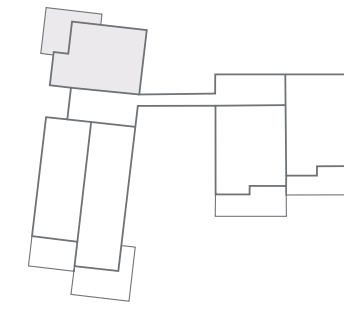
BN001

Appartement

- ✓ Gebruikersoppervlakte totale woning circa 177 m²
- ✓ 2 parkeerplaatsen in de kelder
- ✓ 1 berging in de kelder
- ✓ Balkon op het westen circa 50 m²



Laarveste.

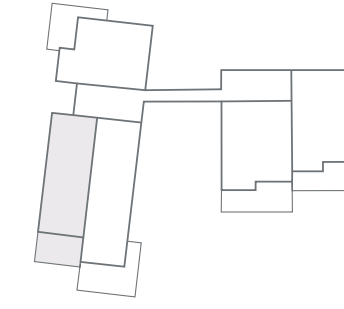


Begane grond

BN002

Appartement

- Gebruikersoppervlakte totale woning circa 194 m²
- 2 parkeerplaatsen in de kelder
- 1 berging in de kelder
- Balkon op het zuiden circa 45 m²



Begane grond

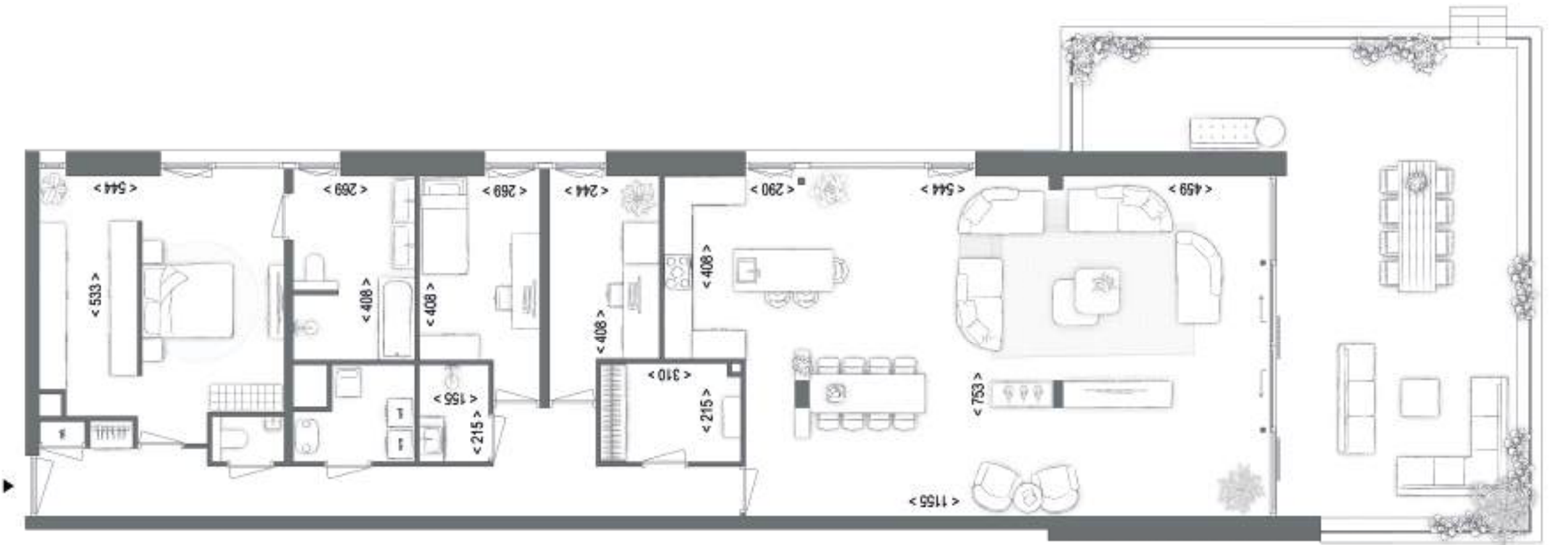
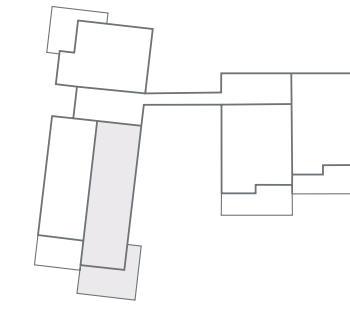
BN003

Appartement

- ✓ Gebruikersoppervlakte totale woning circa 204 m²
- ✓ 2 parkeerplaatsen in de kelder
- ✓ 1 berging in de kelder
- ✓ Balkon op het zuiden circa 67 m²



Laarveste.



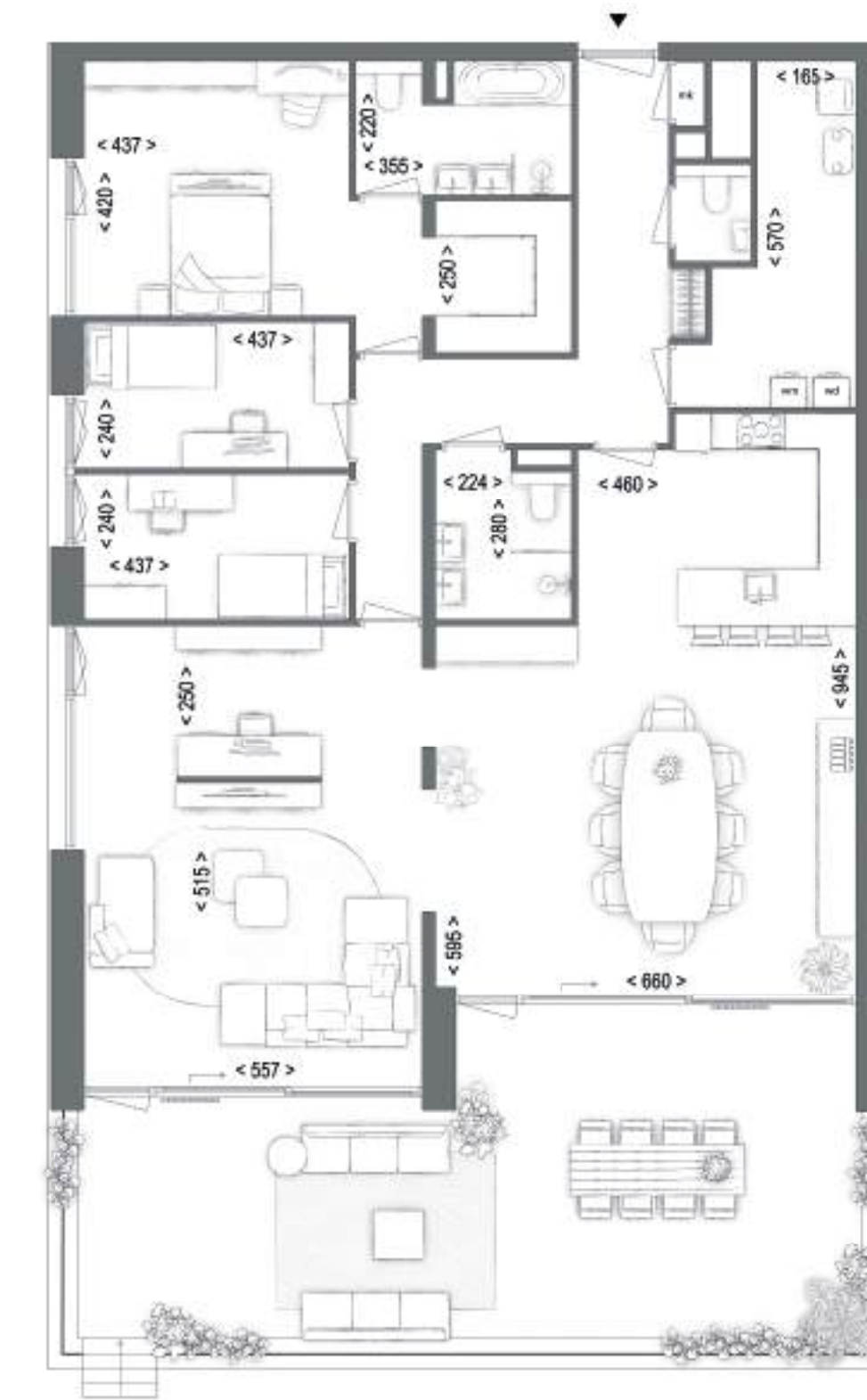
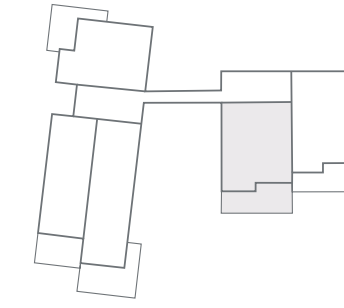
Begane grond

Wonen in een meesterwerk

BN004

Appartement

- Gebruikersoppervlakte totale woning circa 204 m²
- 2 parkeerplaatsen in de kelder
- 1 berging in de kelder
- Balkon op het zuiden circa 62 m²



Begane grond



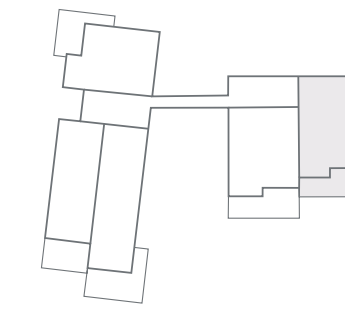
BN005

Appartement

- ✓ Gebruikersoppervlakte totale woning circa 207 m²
- ✓ 2 parkeerplaatsen in de kelder
- ✓ 1 berging in de kelder
- ✓ Balkon op het zuiden circa 44 m²



Laarveste.



Begane grond

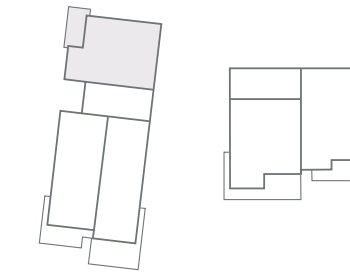




BN006

Appartement

- Gebruikersoppervlakte totale woning circa 177 m²
- 2 parkeerplaatsen in de kelder
- 1 berging in de kelder
- Balkon op het westen circa 25 m²



1e verdieping



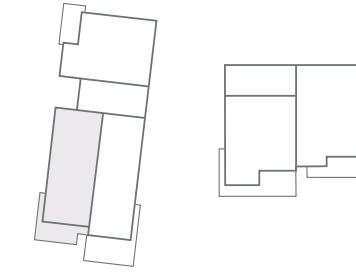
BN007

Appartement

- ✓ Gebruikersoppervlakte totale woning circa 183 m²
- ✓ 2 parkeerplaatsen in de kelder
- ✓ 1 berging in de kelder
- ✓ Balkon op het zuiden circa 29 m²



Laarveste.



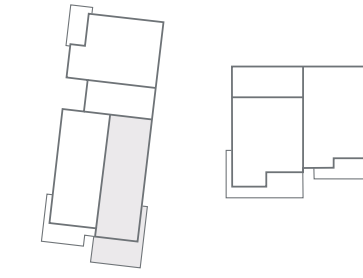
1e verdieping

Wonen in een meesterwerk

BN008

Appartement

- Gebruikersoppervlakte totale woning circa 170 m²
- 2 parkeerplaatsen in de kelder
- 1 berging in de kelder
- Balkon op het zuiden circa 49 m²

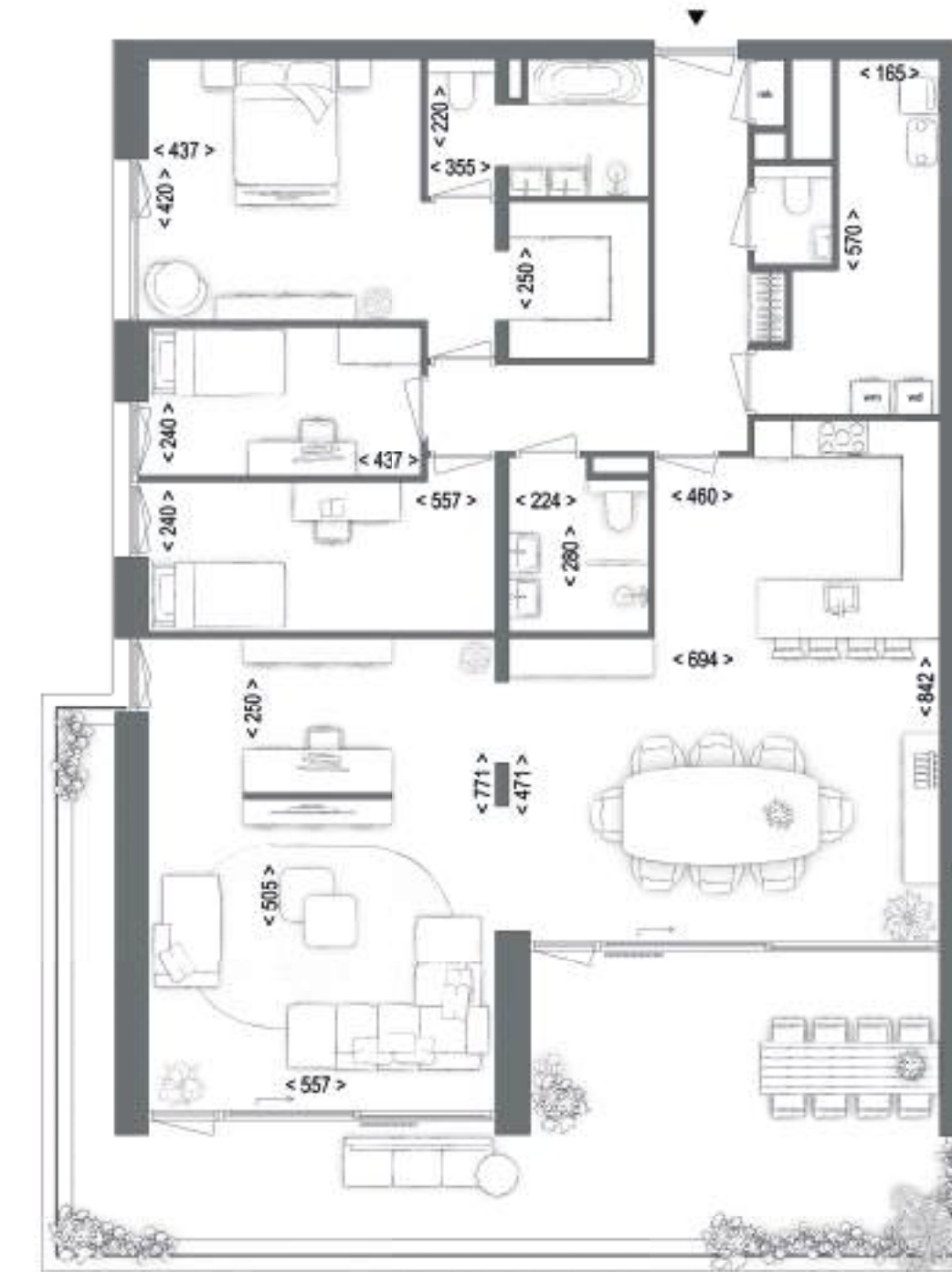
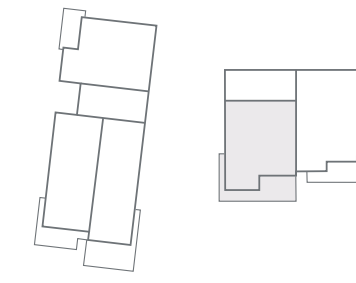


1e verdieping

BN009

Appartement

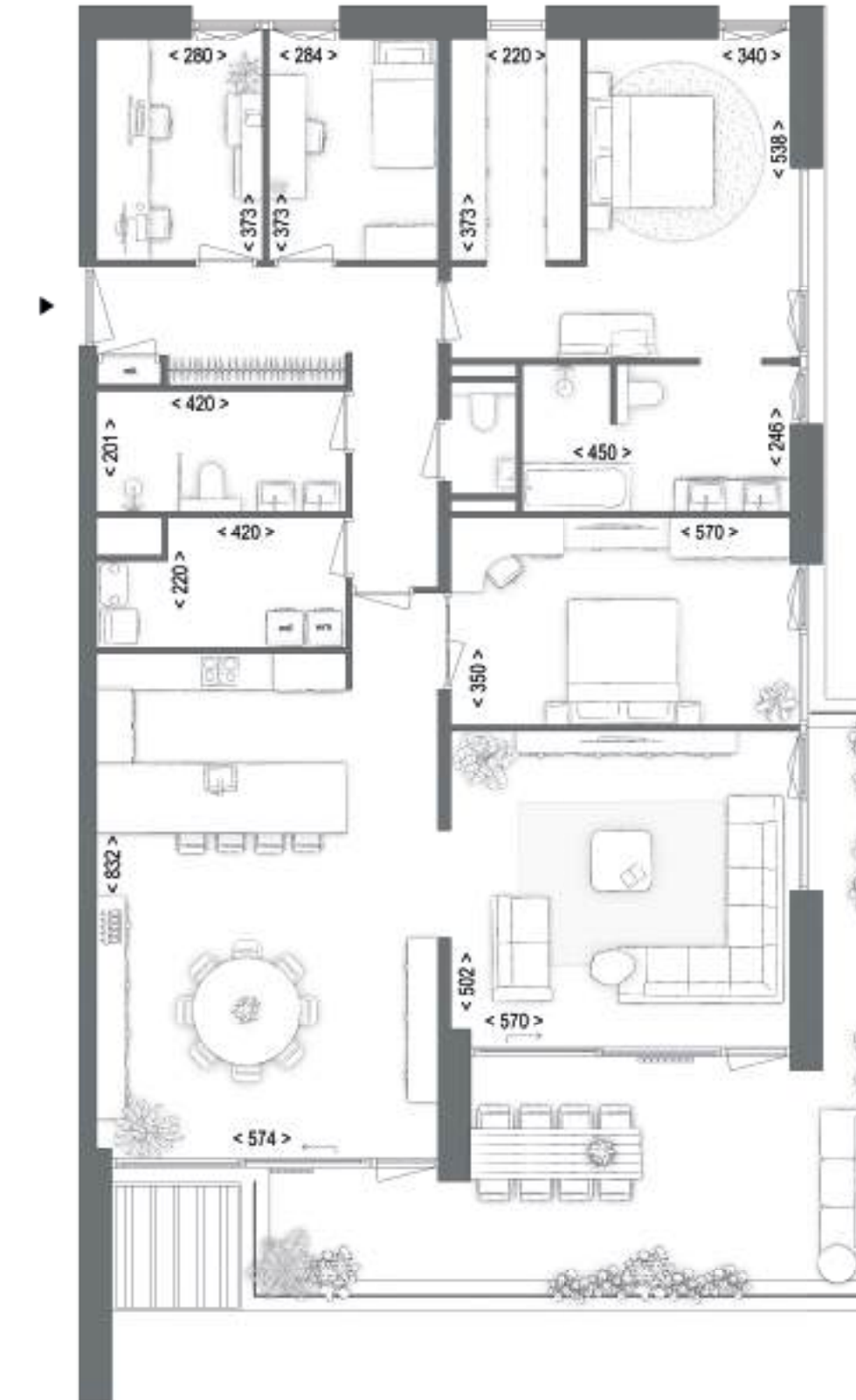
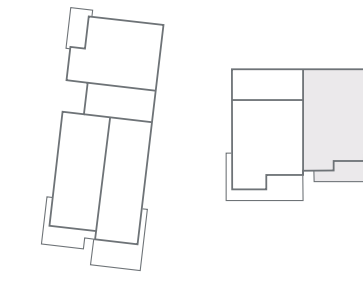
- ✓ Gebruikersoppervlakte totale woning circa 194 m²
- ✓ 2 parkeerplaatsen in de kelder
- ✓ 1 berging in de kelder
- ✓ Balkon op het zuiden circa 50 m²



BN0010

Appartement

- Gebruikersoppervlakte totale woning circa 208 m²
- 2 parkeerplaatsen in de kelder
- 1 berging in de kelder
- Balkon op het zuiden circa 35 m²



1e verdieping





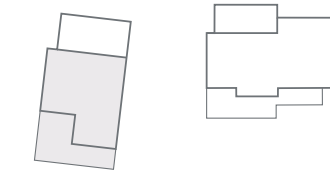
BN011

Penthouse

- ✓ Gebruikersoppervlakte totale woning circa 203 m²
- ✓ 2 parkeerplaatsen in de kelder
- ✓ 1 berging in de kelder
- ✓ Balkon op het zuiden circa 99 m²



Laarveste.



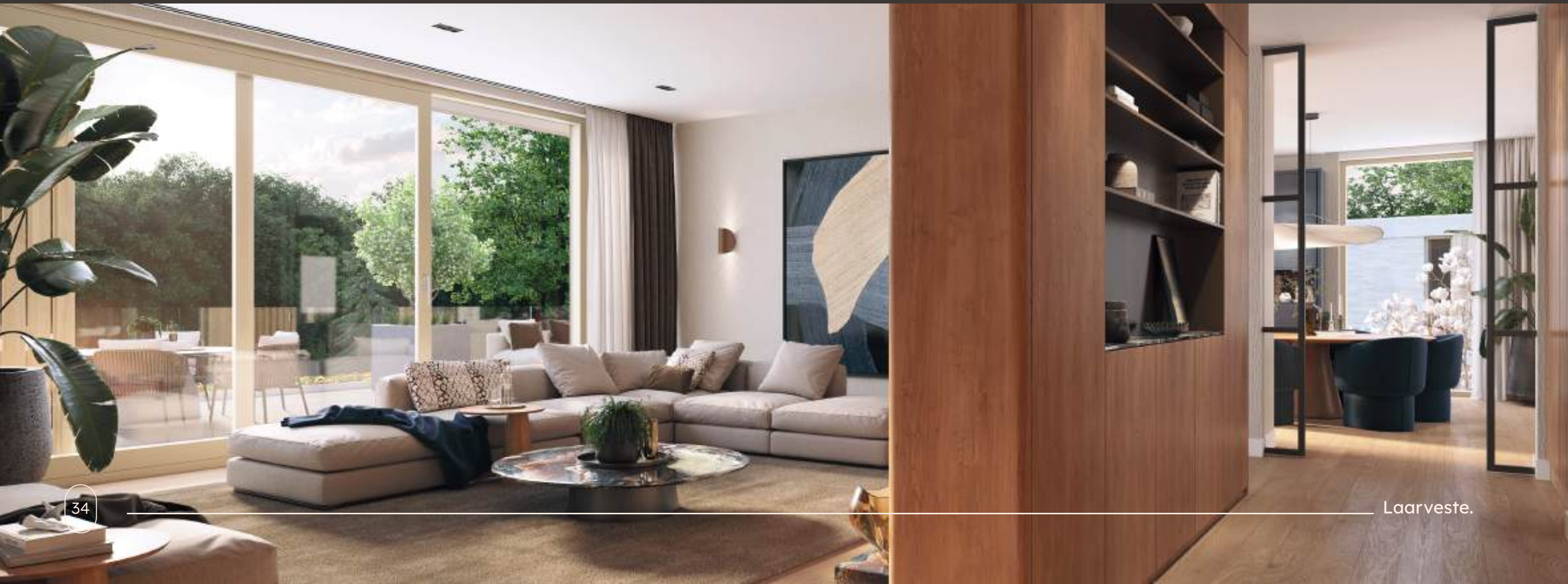
2e verdieping

Wonen in een meesterwerk

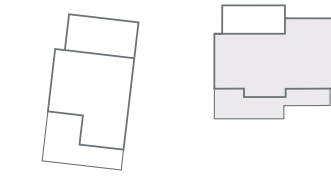
BN0012

Penthouse

- Gebruikersoppervlakte totale woning circa 281 m²
- 2 parkeerplaatsen in de kelder
- 1 berging in de kelder
- Balkon op het zuiden circa 95 m²

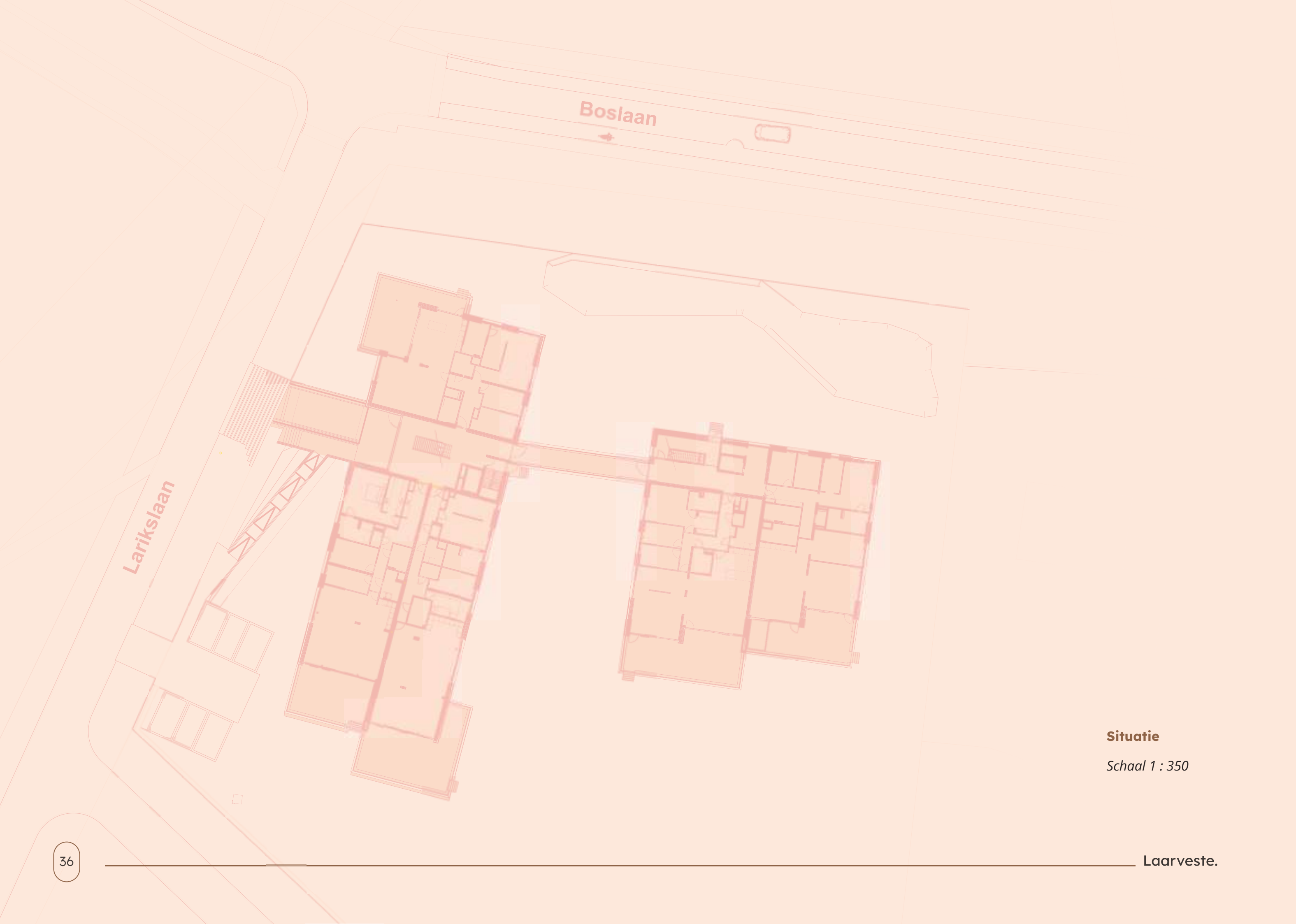


Laarveste.



2e verdieping

Wonen in een meesterwerk



Situatie

Schaal 1 : 350



Colofon

Opdrachtgever

CRA Vastgoed, Eindhoven

www.cravastgoed.nl

Concept & ontwerp

Itch. Helmond

www.itch.nu

Met dank aan

CRA Vastgoed, Sol Makelaardij, Cato makelaars, KDV Architectuur, Itch.

De getoonde impressie, illustraties en foto's zijn slechts indicatief en kunnen afwijken van de definitieve uitvoering.

Weergegeven exterieur- en interieurimpressies dienen ter inspiratie. Gevoerde maten zijn circa maten. Aan de informatie

in dit boek kunnen geen rechten worden ontleend. Dit boek is gedrukt op milieuvriendelijk papier.

Sol makelaars
0499 - 477 777

Cato makelaars
040 - 29 00 620

www.laarveste.nl

