

woon plezier

begint bij Broeckx makelaars



**Satijnstraat 3
Helmond**

Vraagprijs € 535.000,- k.k.

 [woonplezier.nl](https://www.woonplezier.nl)

0492 549 055 - helmond@woonplezier.nl


broeckx
makelaars



Algemeen

Instapklare semi-bungalow met houten berging en overkapping in plan Suytkade, nabij NS-station en binnenstad van Helmond. Gebouwd in 2012, goed onderhouden en voorzien van energielabel A+. Met slaap- en badkamer op de begane grond levensloopbestendig.



Kenmerken

Woonoppervlakte:	128 m ²
Inhoud:	452 m ³
Perceeloppervlakte:	160 m ²
Bouwjaar:	2012
Vraagprijs:	€ 535.000,- k.k.

Bijzonderheden

- ✓ Geheel voorzien van kunststof kozijnen met HR++ glas
- ✓ 14 zonnepanelen (2016)
- ✓ Airconditioning (2022)
- ✓ Definitief label A+

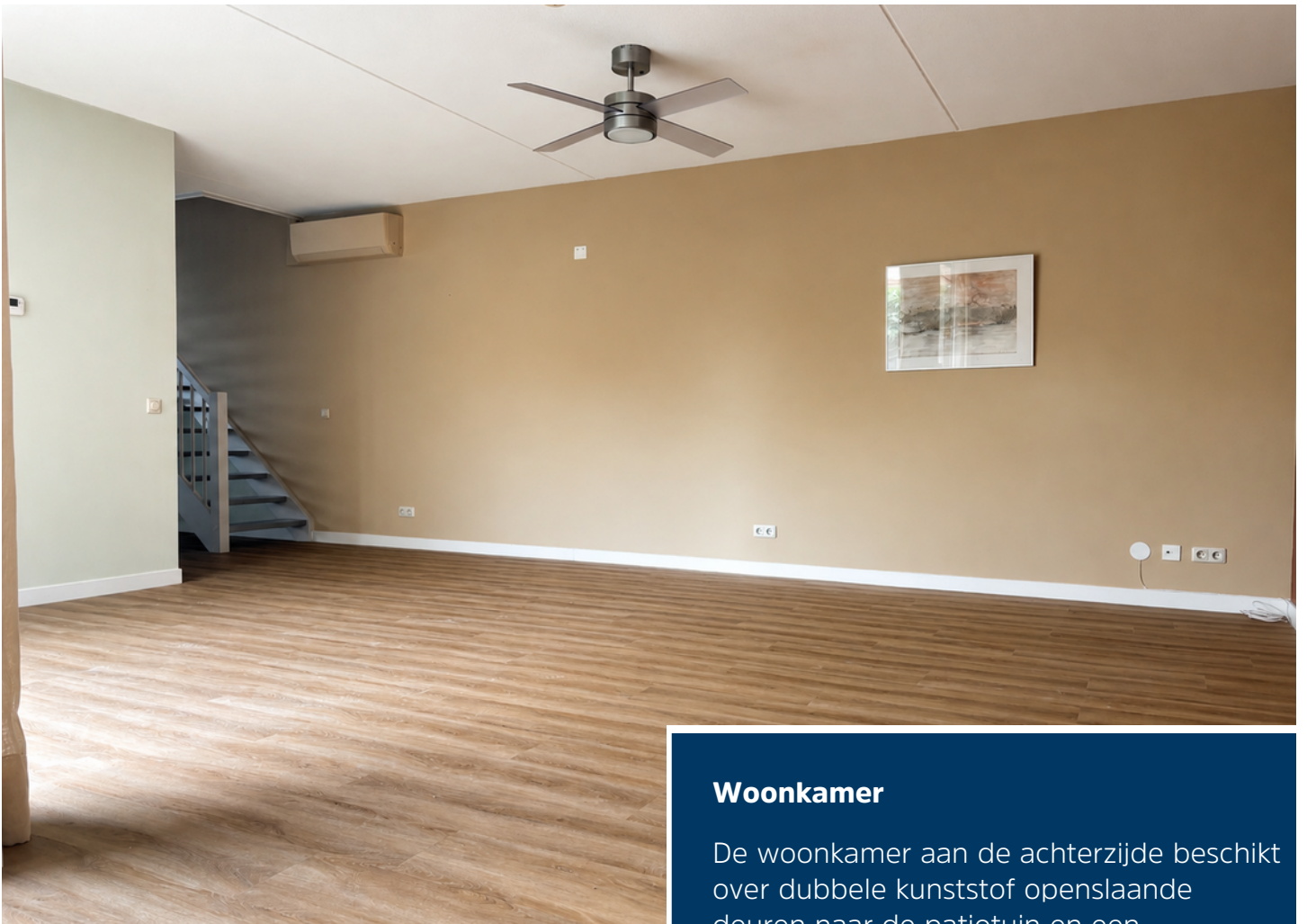


Entree

U komt binnen in de hal met de toiletruimte. De hal is afgewerkt met een PVC vloer met vloerverwarming die doorloopt over de gehele begane grond. Vanuit de hal is de woonkamer bereikbaar

Het toilet is volledig betegeld en voorzien van een wandcloset en fonteintje..





Woonkamer

De woonkamer aan de achterzijde beschikt over dubbele kunststof openslaande deuren naar de patio tuin en een trapopgang naar de verdieping. De ruimte is afgewerkt met deels behangen en deels gestucte wanden en een spuitwerk plafond. Vanuit de woonkamer is een gang bereikbaar met toegang tot een slaapkamer, wasruimte en badkamer.



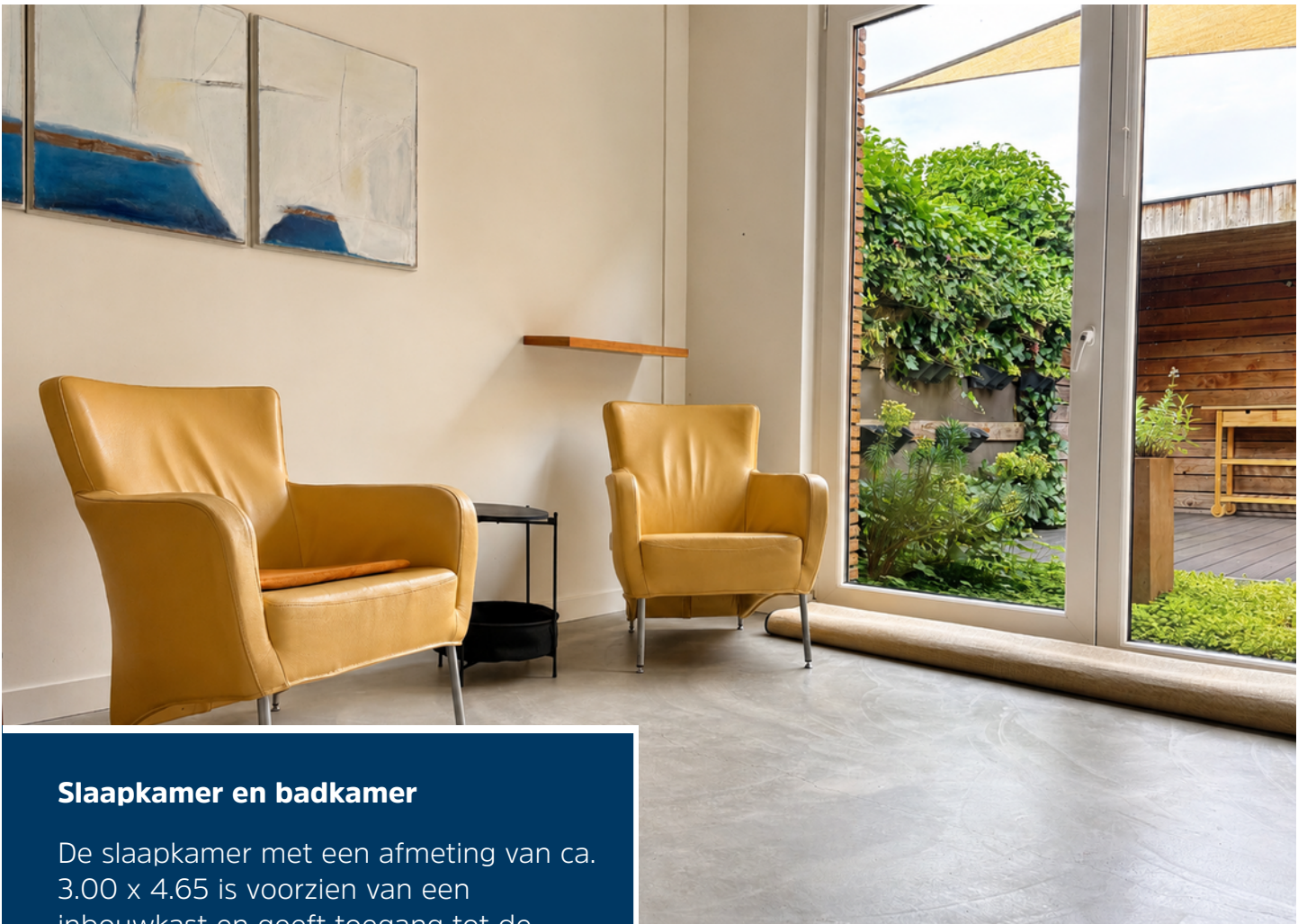




Leefkeuken

De keuken is gelegen aan de voorzijde van de woning. Het moderne meubel is geplaatst in een U-opstelling en voorzien van een kunststof werkblad met spoelbak. De keuken is verder uitgerust met de volgende inbouwapparatuur: 5-pits gaskookplaat, afzuigkap, koelkast, vaatwasser, stoomoven, inbouw koffiemachine en 2 warmhoud lades.



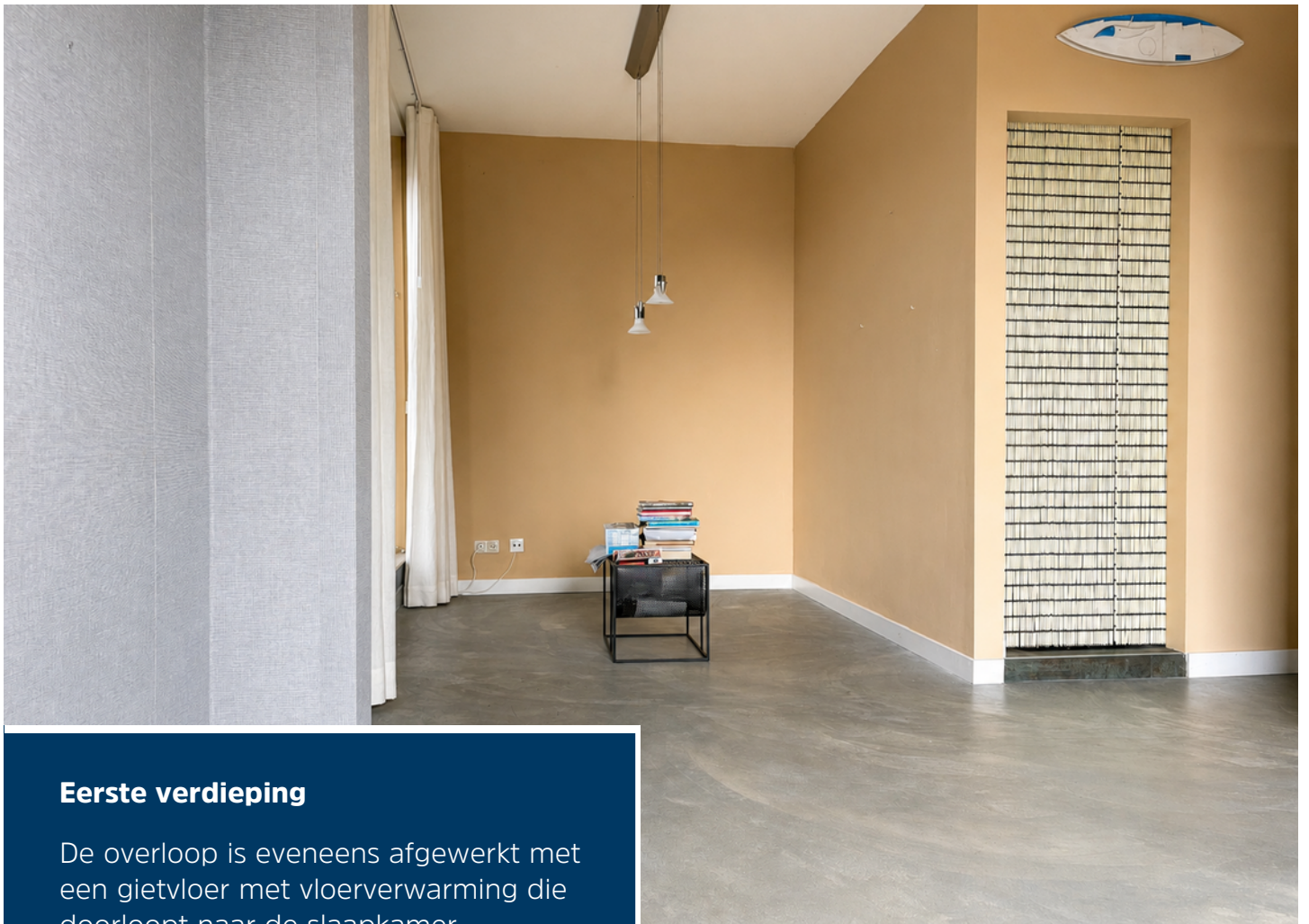


Slaapkamer en badkamer

De slaapkamer met een afmeting van ca. 3.00 x 4.65 is voorzien van een inbouwkast en geeft toegang tot de patiotuin.

De badkamer is volledig betegeld en uitgerust met een inloopdouche met thermostaatkraan, wastafel in meubel en wandcloset.





Eerste verdieping

De overloop is eveneens afgewerkt met een gietvloer met vloerverwarming die doorloopt naar de slaapkamer. De riante slaapkamer met een afmeting van ca. 2.37-3.71 x 6.73 is voorzien van een inbouwkast en geniet veel lichtinval door de grote raampartijen. Het grote raam met uitzicht op de patio tuin is voorzien van een elektrisch bedienbaar screen.





Badkamer

De badkamer is deels betegeld en uitgerust met een inloopdouche met thermostaatkraan, wastafel in meubel en wandcloset.





Patiotuin

De onderhoudsvrije patiotuin is aangelegd met bestrating, beplanting en een vlonderterras met overkapping en aansluitend een houten berging.

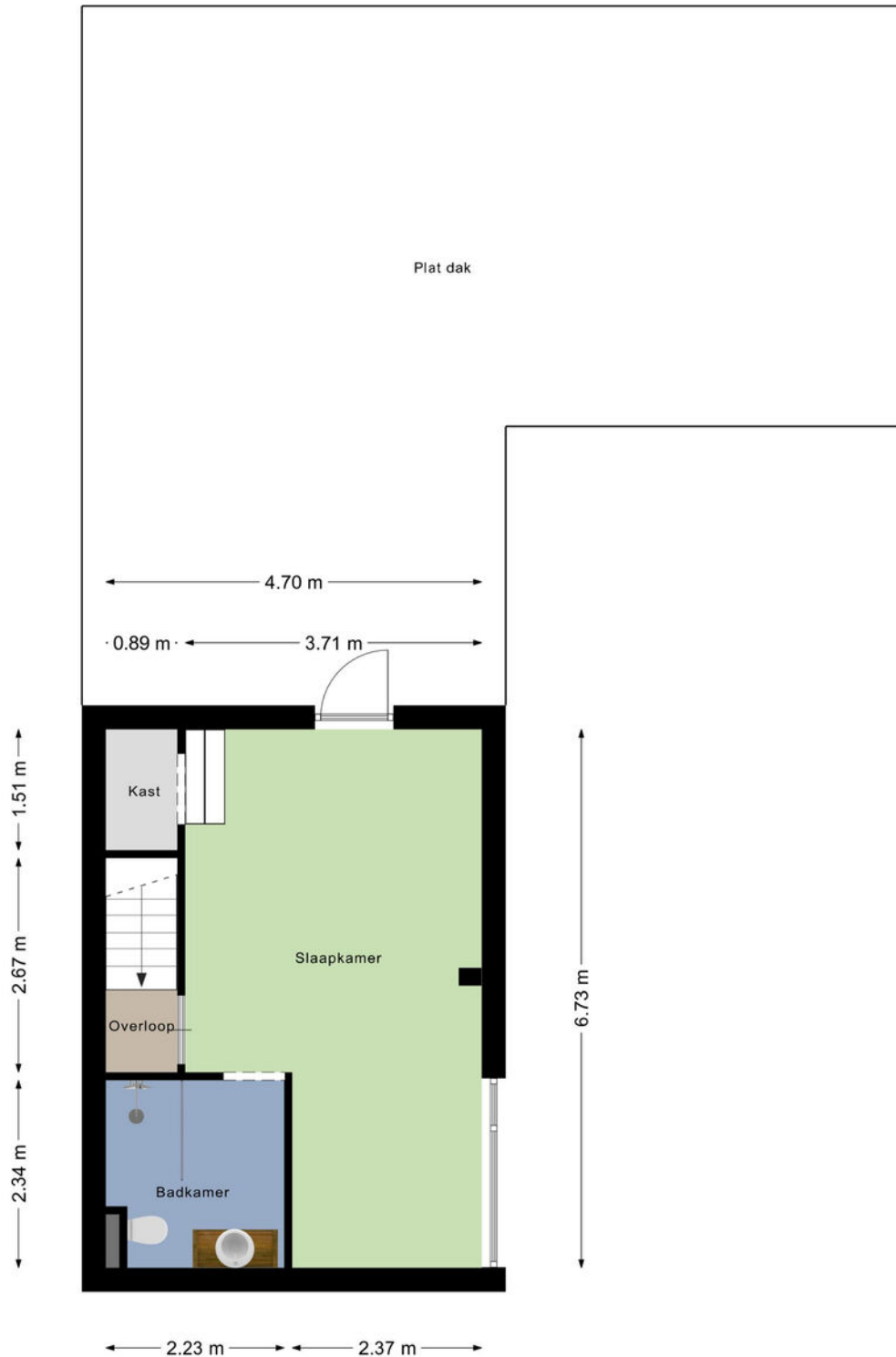




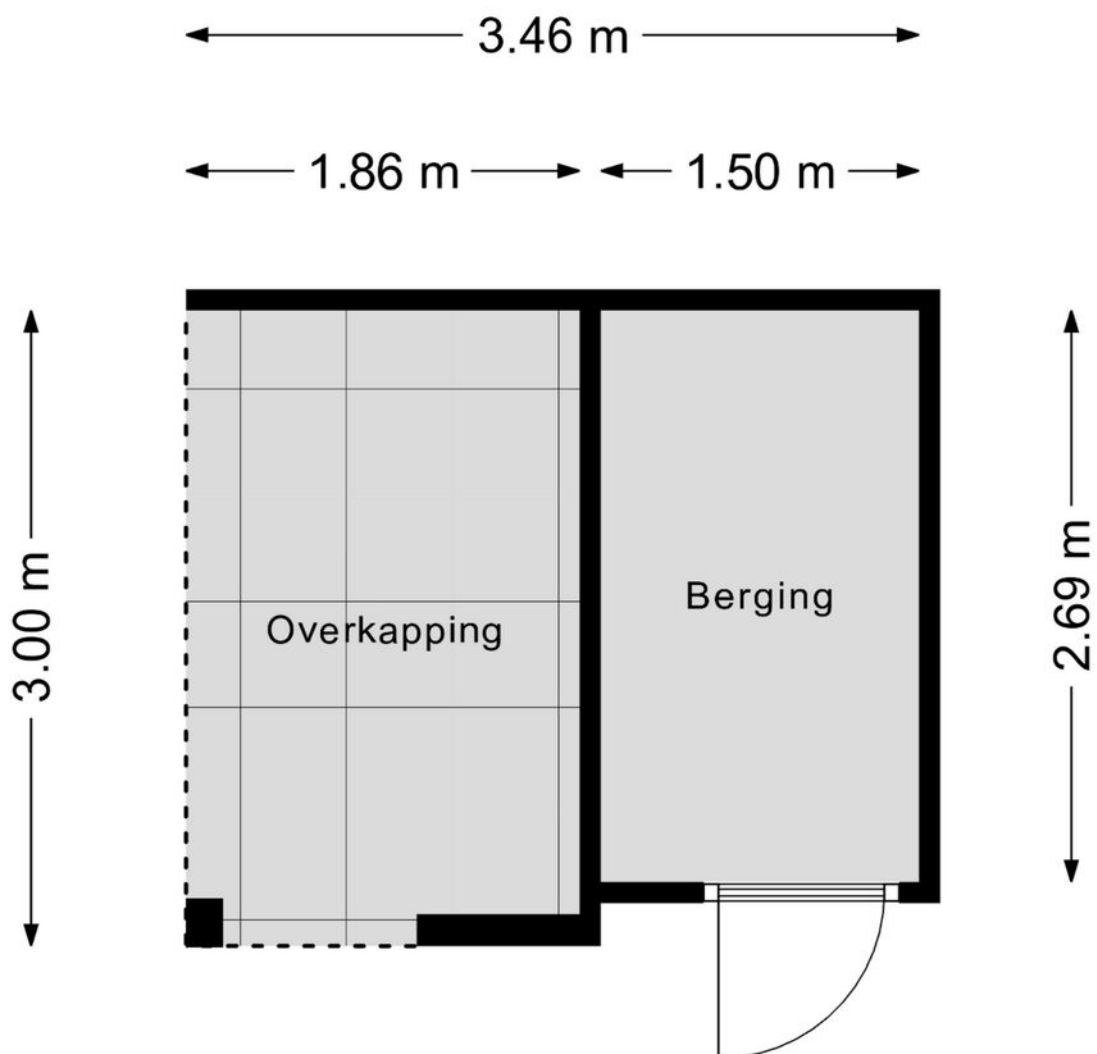
Begane grond



1e verdieping



Overkapping en berging



Aan de plattegronden kunnen geen rechten worden ontleend
© Zibber www.zibber.nl


Kadastrale kaart

Kadastrale kaart

Uw referentie: LN.



0 5 10 15 20 25m

<p>12345</p> <p>Deze kaart is noordgericht</p> <p>Perceelnummer</p> <p>25 Huisnummer</p> <p>— Vastgestelde kadastrale grens</p> <p>— Voorlopige kadastrale grens</p> <p>— Administratieve kadastrale grens</p> <p>— Bebouwing</p>	<p>Schaal 1: 500</p> <p>Kadastrale gemeente Helmond</p> <p>Sectie F</p> <p>Perceel 897</p>	<p>kadaster</p> 
--	--	--

Voor een eenskluidend uittreksel, geleverd op 17 juni 2026
De bewaarder van het kadaster en de openbare registers

Aan dit uittreksel kunnen geen betrouwbare maten worden ontleend.
De Dienst voor het kadaster en de openbare registers behoudt zich de intellectuele eigendomsrechten voor, waaronder het auteursrecht en het databankenrecht.

Heeft u interesse?



Laat het weten aan:

E.P.R. (Erik) van de Berkmortel

Register Makelaar/Taxateur

06 227 87 668

erik@woonplezier.nl



Mierloseweg 3
5707 AA Helmond
T. 0492 549 055
helmond@woonplezier.nl



woonplezier.nl

Vind ons ook op:



funda

Ons kantoor besteedt de uiterste zorg aan de betrouwbaarheid en actualiteit van de gegevens in de door ons samengestelde verkoopbrochure. Onjuistheden en onvolledigheden kunnen echter voorkomen. Aan de door ons gepresenteerde gegevens waaronder de teksten en plattegronden kunnen geen rechten worden ontleend. Twijfelt u aan de juistheden van de gegevens, vraag dan hoe deze zijn verkregen of kom nog een keer kijken. Probeer te allen tijde alle voor u relevante informatie vooraf te verkrijgen.