



OOST-SOUBURG
Zuiderzeestraat 113

Vraagprijs
€ 339.000,- k.k.

Zuiderzeestraat 113

 **Krijger &
Dieleman**
makelaars - taxateurs

0118-764036 | info@krijgerdieleman.nl
www.krijgerdieleman.nl

Kenmerken & specificaties



Bouwjaar:
1989

Soort:
eengezinswoning

kamers:
6

Inhoud:
515 m³

Woonoppervlakte:
119 m²

Perceeloppervlakte:
142 m²

Overige inpandige ruimte:
34 m²

Gebouwgebonden buitenruimte:
5 m²

Externe bergruimte:
-

Energie label
B

Omschrijving

Ruim opgezette en bijzonder speels ingedeelde, keurig onderhouden split-level met garage, dubbele oprit, inpandige berging, balkon én een zonnige, op het zuiden gesitueerde tuin. Deze speels ingedeelde eengezinswoning is gesitueerd aan een rustig hofje met speelgelegenheid voor kinderen. De ligging is autoluw en de ligging van de prachtig aangelegde tuin zorgt de hele dag voor een zonnig plekje en volop privacy. De woning kenmerkt zich door de speelse indeling op verschillende woonniveaus en de praktische ruimte die mede hierdoor ontstaat. Daarnaast is de woning voorzien van onder andere een luxe keuken, een nette badkamer en toilet, een praktische kelderruimte én een grote oprit. Een goed onderhouden, volledig geïsoleerd en instapklaar woonhuis met een energielabel B op een superleuk en groen plekje!

Niveau I:

Parkeren doe je lekker voor de deur op de eigen oprit. Vanaf de oprit is er toegang tot de entree van de woning. Bij binnenkomst in de hal is het verzorgde toilet bereikbaar en is er plaats voor de garagerobe. Tevens is er toegang tot de garage. Hier heb je volop bergruimte en is er plaats voor alle fietsen of natuurlijk voor je auto. De elektrisch bedienbare garagedeur zorgt voor gemakkelijke en snelle toegang tot de garage. Voorts is er toegang tot de kelderruimte onder de woning. Hier is een betonvloer aangebracht zodat de ruimte droog is en hiermee perfect ruimte geeft aan extra opbergruimte voor je spullen. Ideaal voor die zaken die je niet dagelijks nodig hebt, maar wel zo op de pak wilt hebben!

Niveau II:

Dit niveau bevindt zich aan de achterzijde van de woning en geeft ruimte aan een heerlijke woonkeuken. Een tuingerichte ruimte waar door het vele glas veel daglicht binnenvalt. Verder kijk je uit over de super verzorgde en fraai aangelegde achtertuin, welke is gesitueerd op het zuiden. Hier kun je tot laat op de dag van de zon genieten. Het vele groen dat achter de woning ligt, zorgt voor een lekker vrij en groen gevoel. De moderne keuken is in een hoekopstelling geplaatst. Er is gedacht aan luxe en comfort en goede inbouwapparatuur. Je loopt zó je tuin in waar je uitkijkt naar het groen achter de woning.

Niveau III:

Hier bevindt zich de woonkamer met de ruime zithoek. Vanuit de woonkamer is er een leuk uitzicht over het voorgelegen openbaar groen en het speelveldje voor de kinderen. De erker versterkt dit uitzicht en ook in deze ruimte valt het vele daglicht in de woning op. Het balkon zorgt voor een extra buitenplekje op deze verdieping en zorgt ervoor dat je lekker kunt ventileren op warme dagen. Daarnaast geeft het de woonkamer nét dat beetje extra uitstraling en comfort.

Niveau IV en V:

De bovenste lagen van de woning zijn de slaapverdiepingen. Op dit niveau tref je 3 van de in totaal 4 slaapkamers aan. De ruimste kamer bevindt zich aan de achterzijde van de woning. De overige 2 kamers bevinden zich aan de voorzijde. Verder bevindt zich op deze verdieping de comfortabele badkamer. De badkamer is afgewerkt in moderne kleurstelling en beschikt over verzorgd sanitair. Er is een ligbad-douchecombinatie aanwezig, alsmede een tweede toilet en

een wastafel met badkamermeubel.

Niveau VI:

Op deze bovenste verdieping is ruimte voor de vierde (slaap) kamer in de woning. Ideaal als thuiswerkplek of die felbegeerde hobbyruimte. Voorts is er toegang tot de stookruimte annex waskamer. Hier is uiteraard ruimte voor het opbergen van je spullen, maar is er ook plaats voor het witgoed, de mechanische ventilatie en de cv installatie. Er is sprake van een Remeha Tzerra Ace HR combitoestel uit 2020.















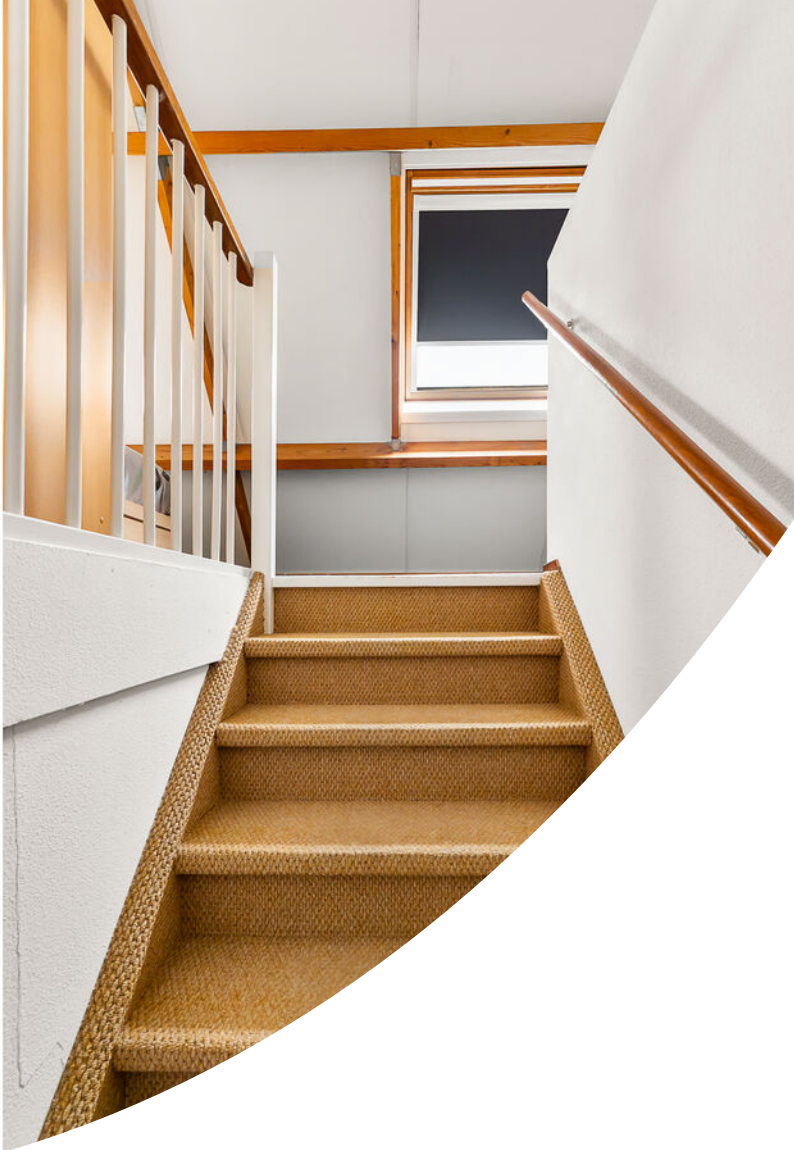










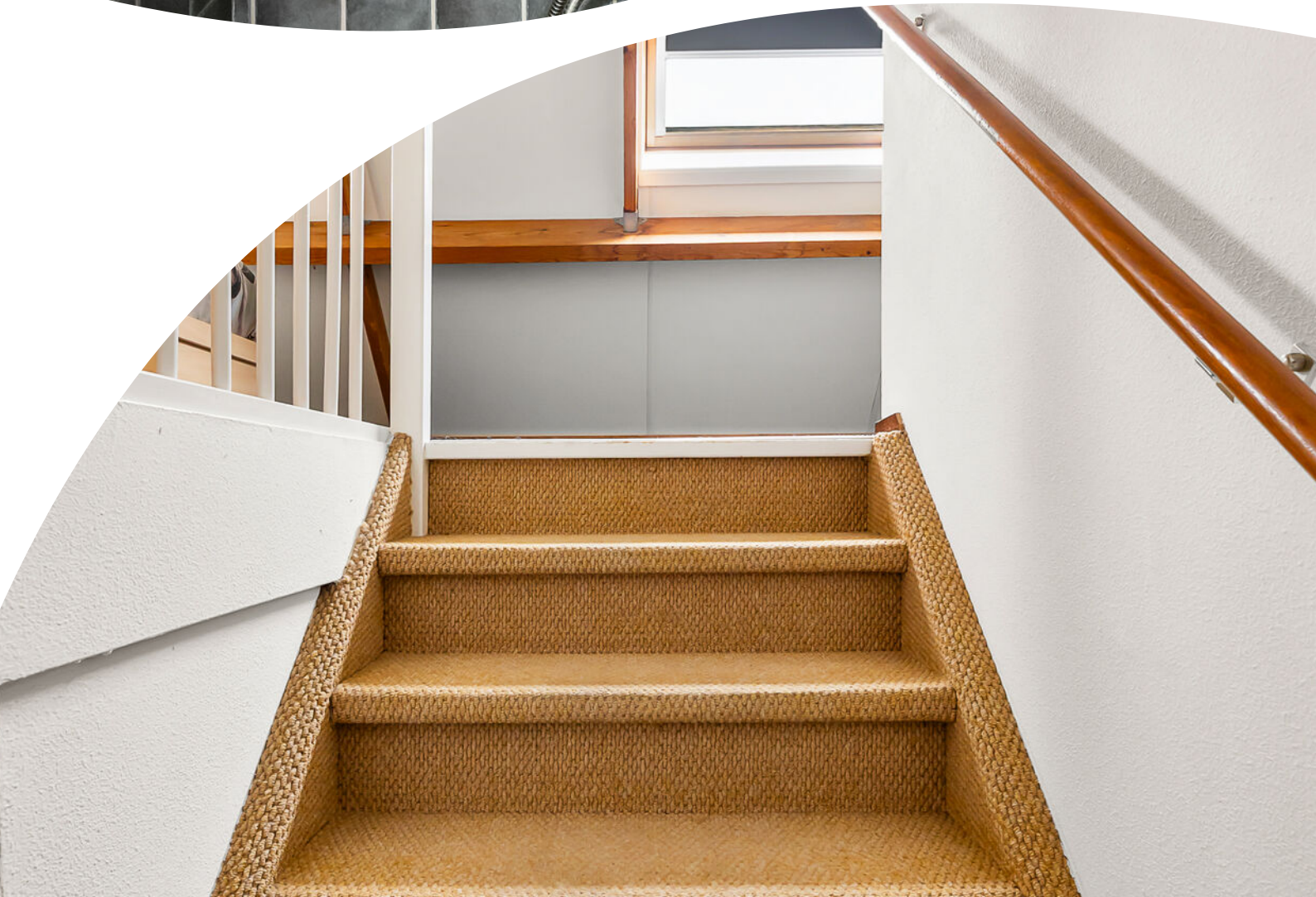












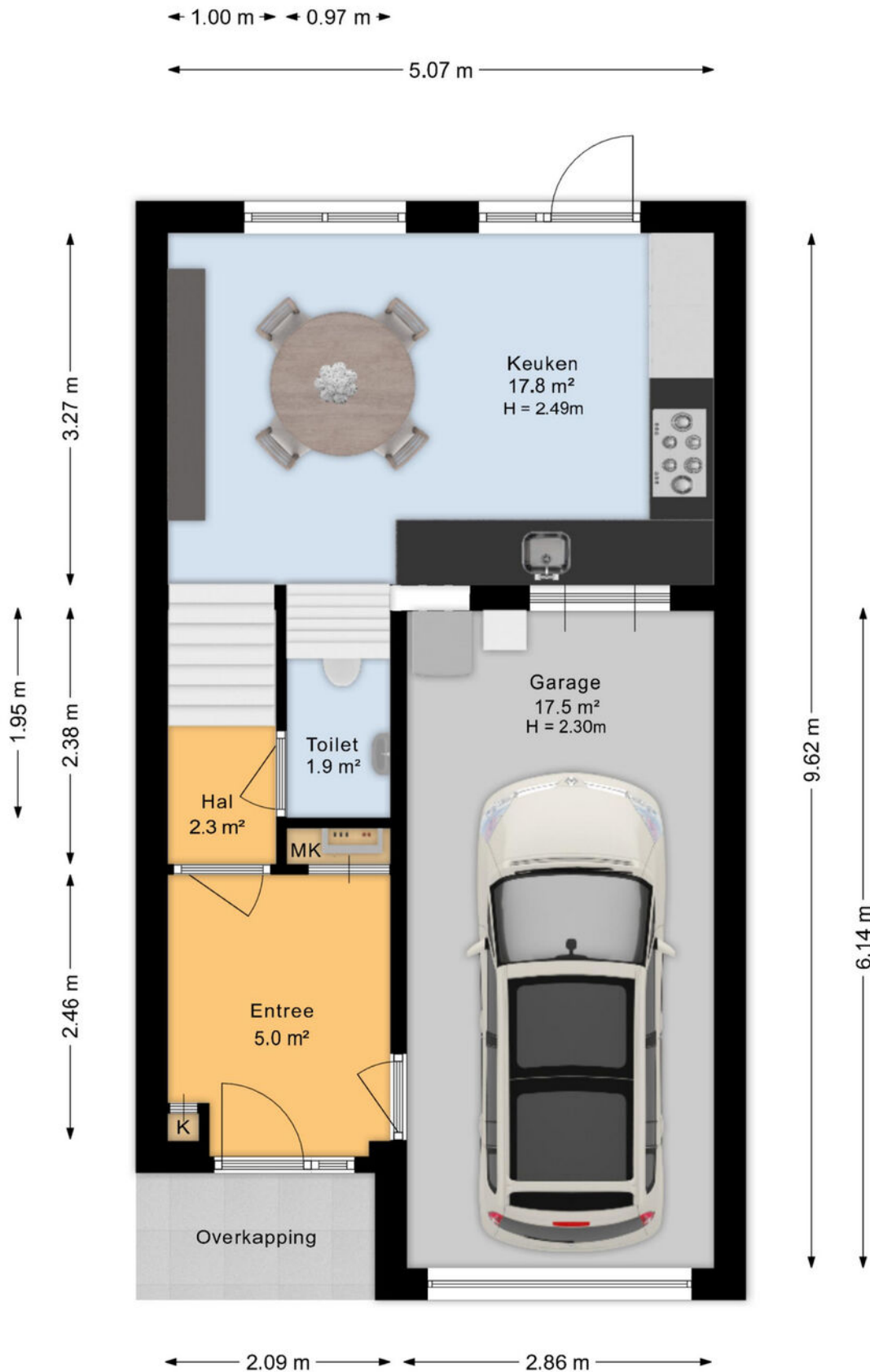








Plattegrond

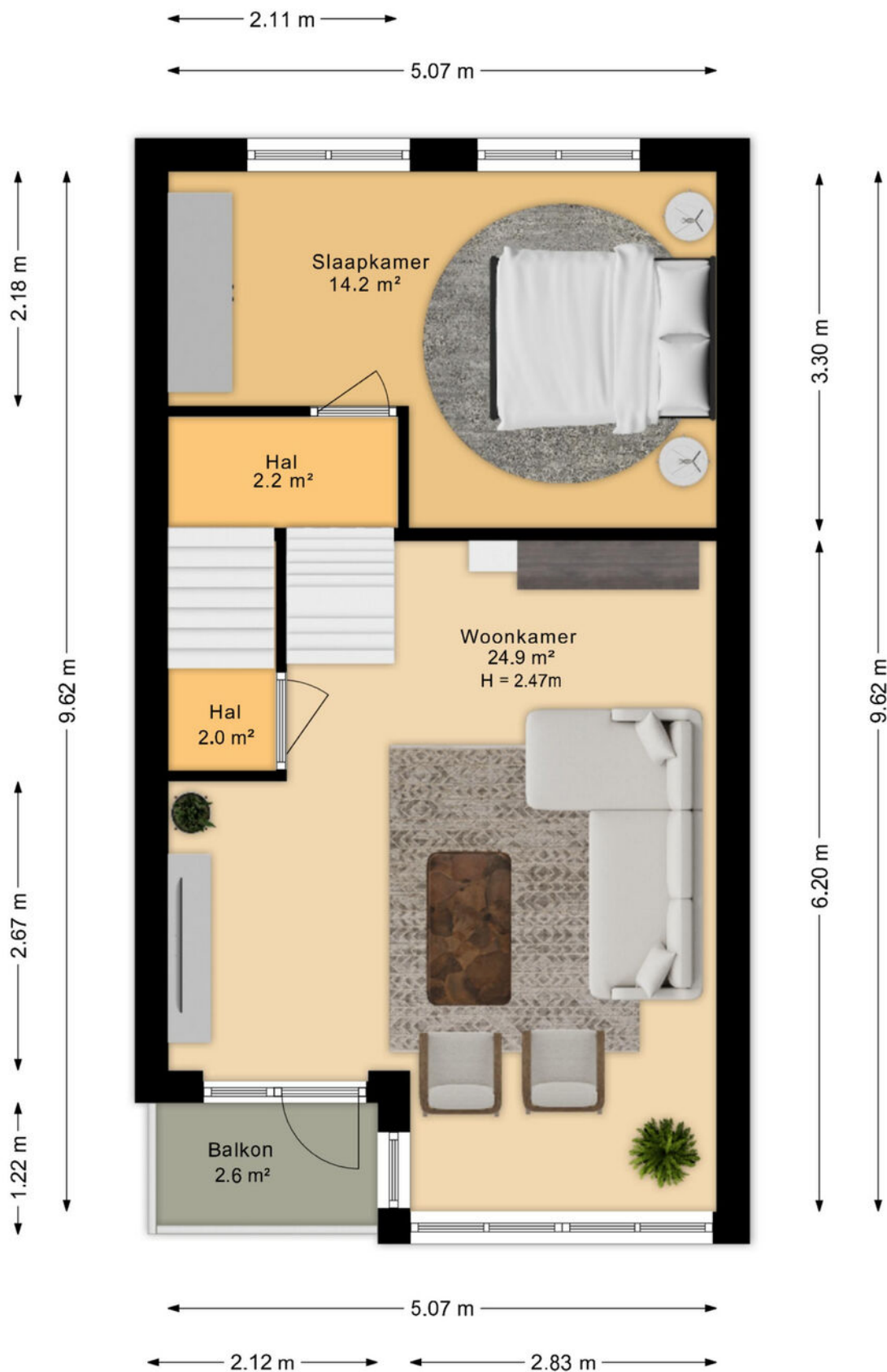


De plattegronden zijn geproduceerd voor promotionele doeleinden en ter indicatie.
Aan deze plattegrond kunnen geen rechten worden ontleend.

Plattegrond

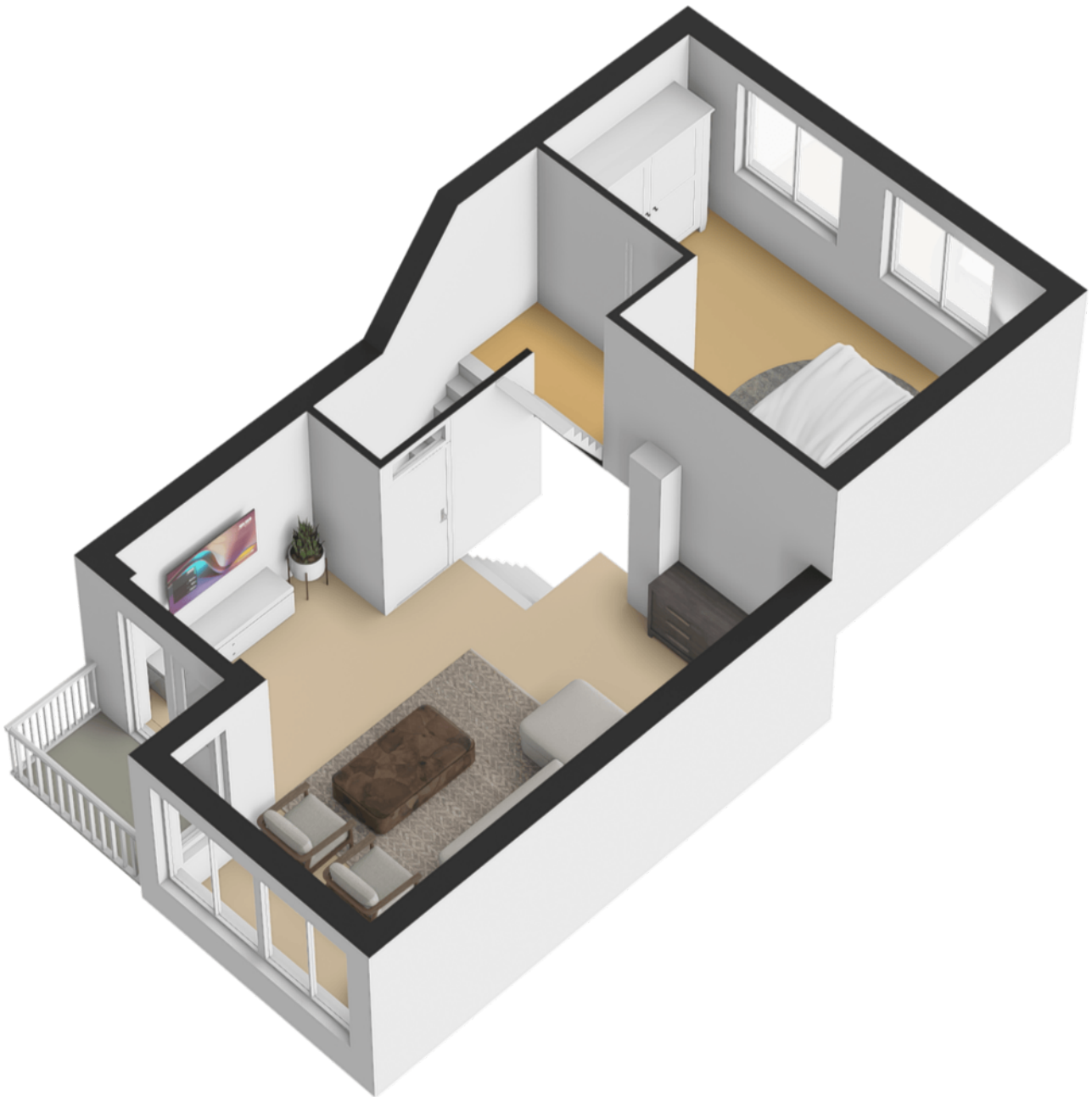


Plattegrond

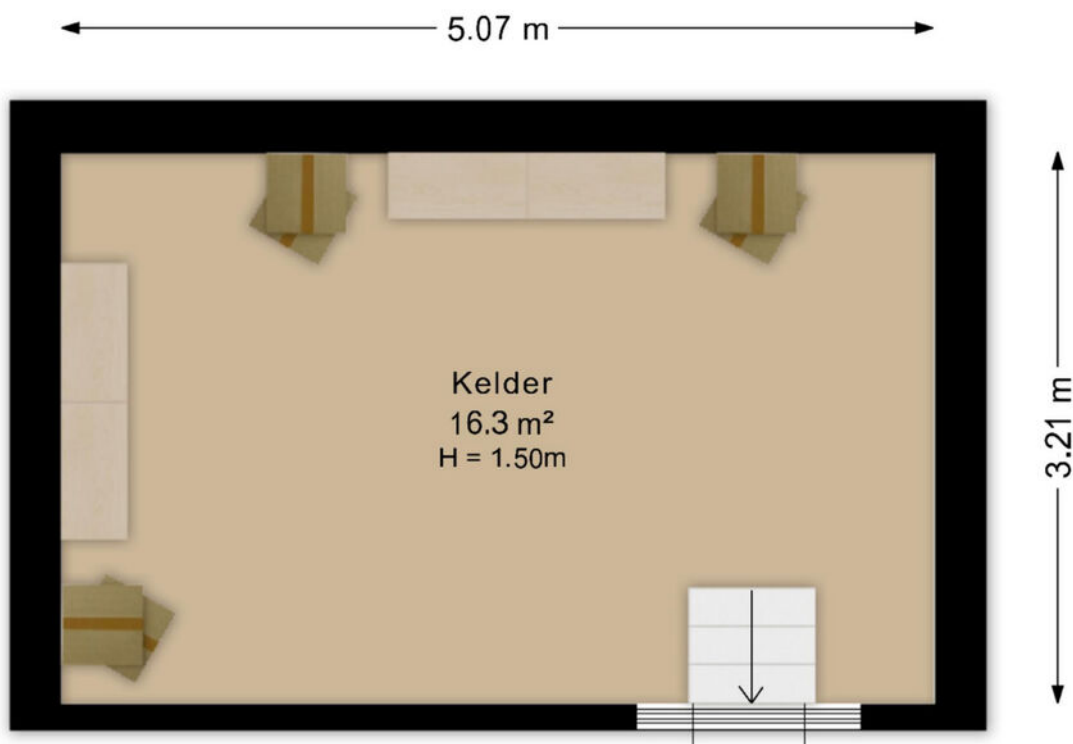


De plattegronden zijn geproduceerd voor promotionele doeleinden en ter indicatie.
Aan deze plattegrond kunnen geen rechten worden ontleend.

Plattegrond

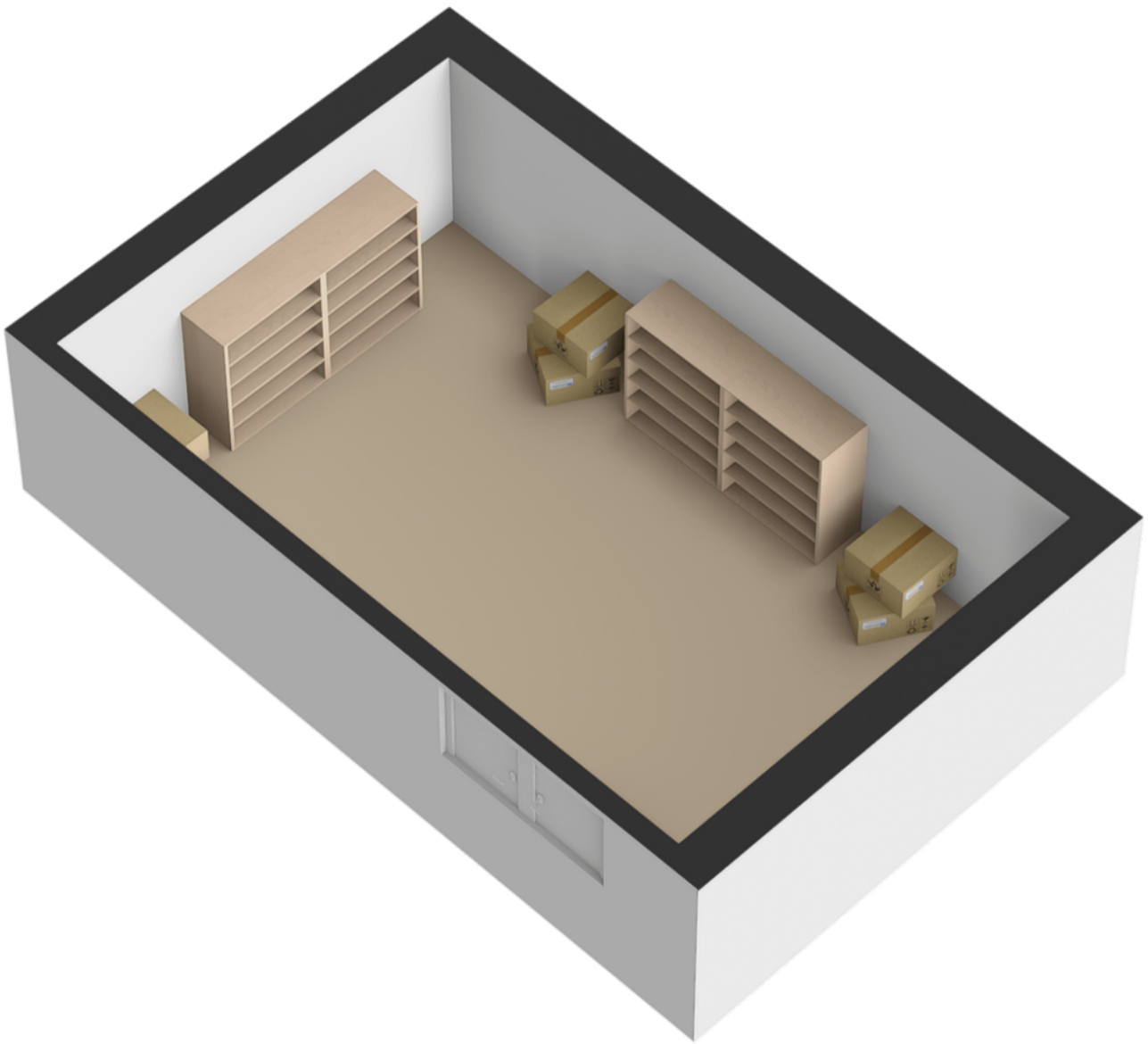


Plattegrond

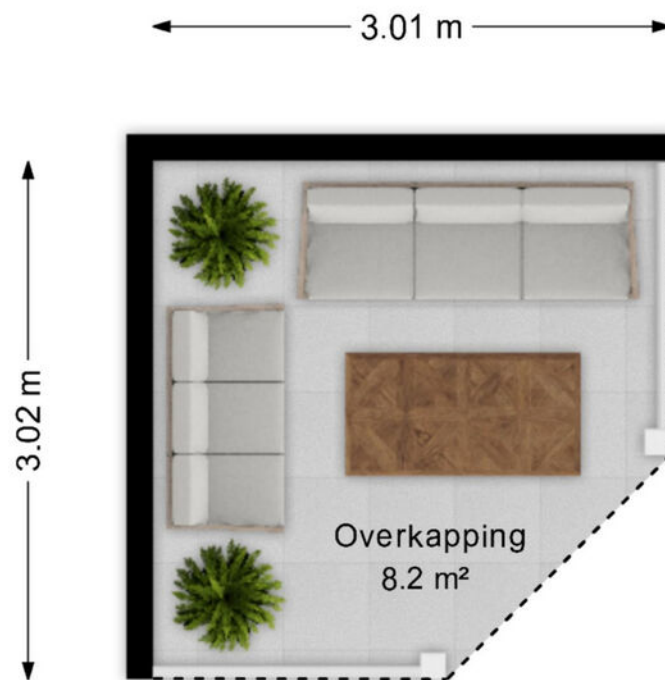


De plattegronden zijn geproduceerd voor promotionele doeleinden en ter indicatie.
Aan deze plattegrond kunnen geen rechten worden ontleend.

Plattegrond



Plattegrond

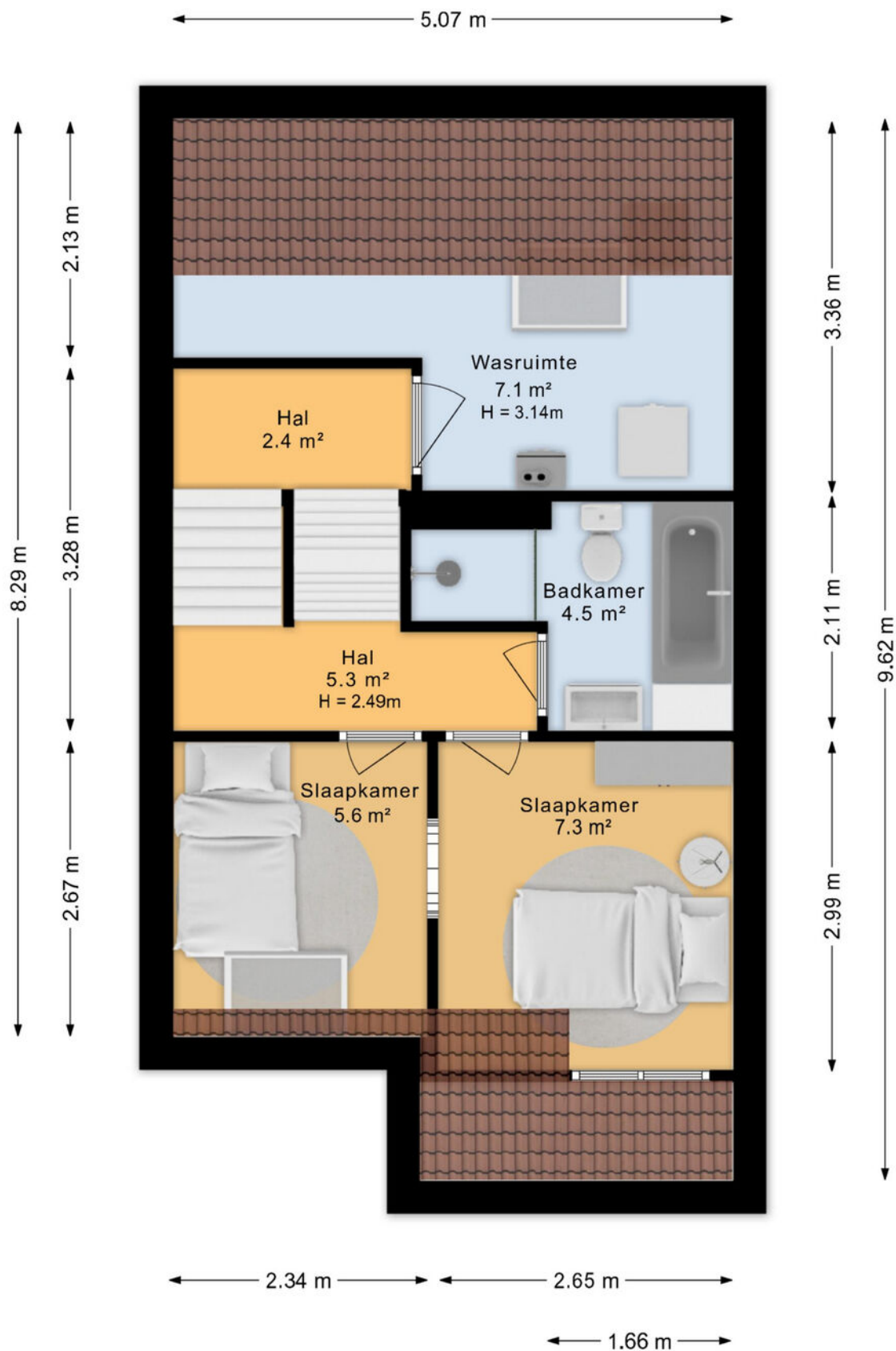


De plattegronden zijn geproduceerd voor promotionele doeleinden en ter indicatie.
Aan deze plattegrond kunnen geen rechten worden ontleend.

Plattegrond



Plattegrond

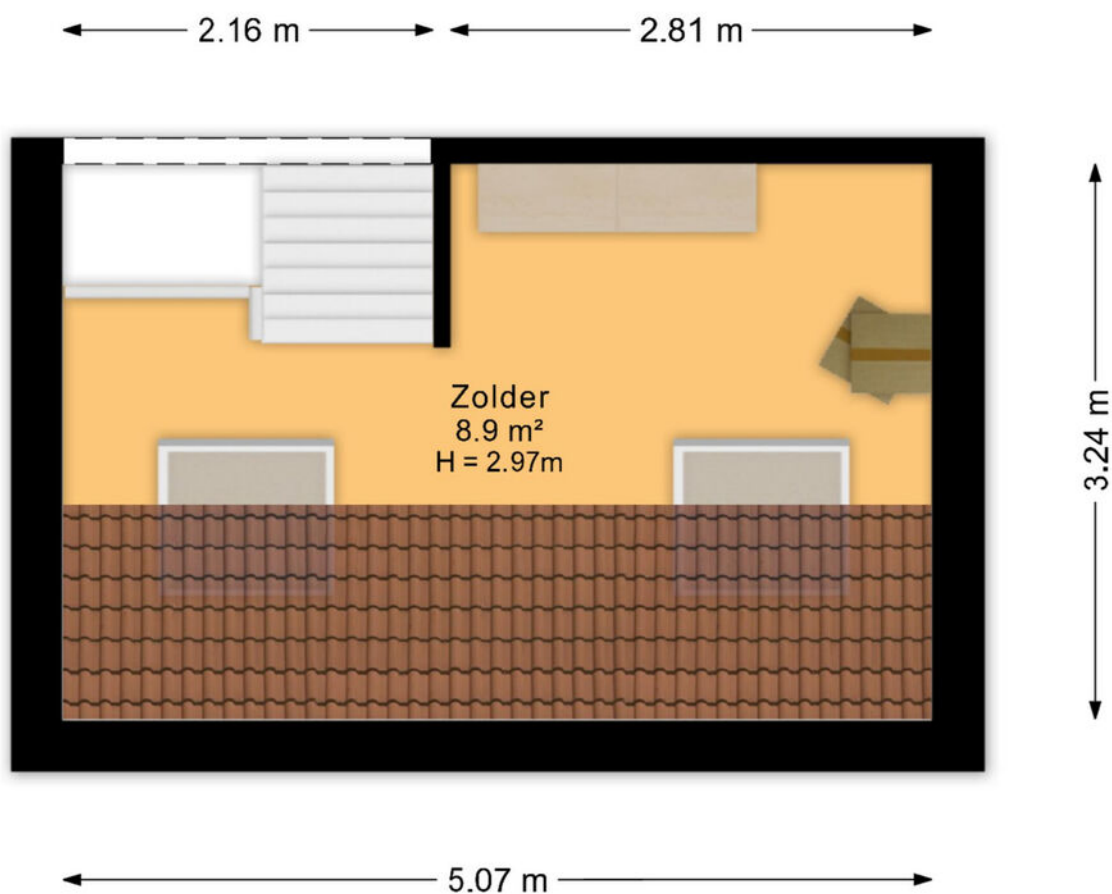


De plattegronden zijn geproduceerd voor promotionele doeleinden en ter indicatie.
Aan deze plattegrond kunnen geen rechten worden ontleend.

Plattegrond

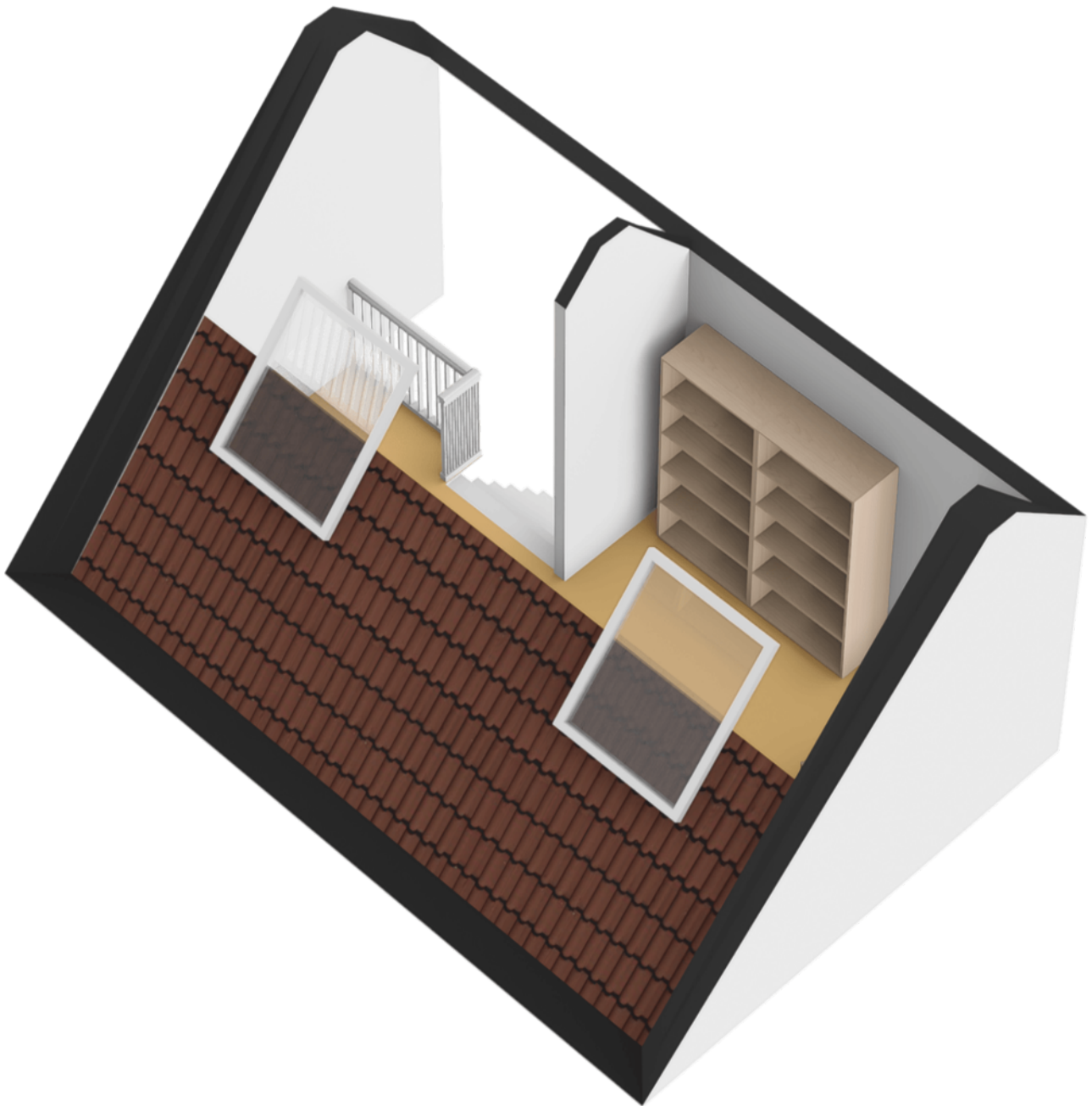


Plattegrond



De plattegronden zijn geproduceerd voor promotionele doeleinden en ter indicatie.
Aan deze plattegrond kunnen geen rechten worden ontleend.

Plattegrond



Lijst van zaken

	Blijft achter	Gaat mee	Ter overname
Woning - Interieur			
Verlichting, te weten			
- inbouwspots/dimmers	X		
- opbouwspots/armaturen/lampen/dimmers	X		
- losse (hang)lampen		X	
(Losse)kasten, legplanken, te weten			
- Kledingkasten blijven allemaal staan	X		
- Op zolder 2 persoonsbed en 1 persoonsbed kinderkamer blijft staan	X		
Raamdecoratie/zonwering binnen, te weten			
- rolgordijnen	X		
- lamellen	X		
Vloerdecoratie, te weten			
- vloerbedekking	X		
- parketvloer	X		
- laminaat	X		
- plavuizen	X		
Woning - Keuken			
Keukenblok (met bovenkasten)	X		
Keuken (inbouw)apparatuur, te weten			
- kookplaat	X		
- afzuigkap	X		
- oven	X		
- combi-oven/combimagnetron	X		
- koelkast	X		
- vriezer	X		
- vaatwasser	X		
Woning - Sanitair/sauna			
Toilet met de volgende toebehoren			
- toilet	X		
- fontein	X		
Badkamer met de volgende toebehoren			

Lijst van zaken

	Blijft achter	Gaat mee	Ter overname
- ligbad	X		
- douche (cabine/scherm)	X		
- wastafel	X		
- wastafelmeubel	X		
- toiletkast	X		
- toilet	X		
Woning - Exterieur/installaties/veiligheid/energiebesparing			
(Voordeur)bel	X		
Rookmelders	X		
(Klok)thermostaat	X		
Zonwering buiten	X		
Telefoonaansluiting/internetaansluiting	X		
Tuin - Inrichting			
Tuinaanleg/bestrating	X		
Beplanting	X		
Tuin - Verlichting/installaties			
Buitenverlichting	X		
Tuin - Bebouwing			
Tuinhuis/buitenberging	X		
Kasten/werkbank in tuinhuis/berging		X	

Heeft u
interesse?



Aagje Dekenstraat 1
4381 RM Vlissingen

0118-764036
info@krijgerdieleman.nl
www.krijgerdieleman.nl