

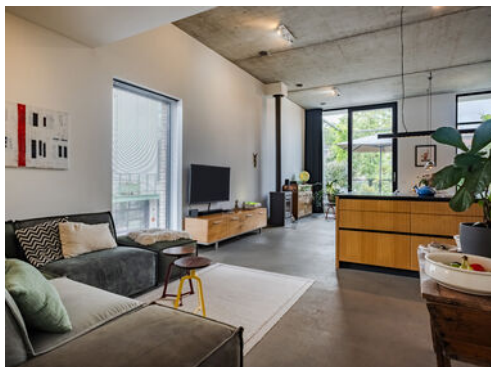
# Gashouder 16

Eindhoven

Vraagprijs

€ 795.000

k.k.



## KENMERKEN

---

Woonoppervlakte **137 m<sup>2</sup>**

Dakterrassen **33 m<sup>2</sup>**

Inhoud **514 m<sup>3</sup>**

Bouwjaar **2019**

Energie­label **A**

Vraagprijs

**€ 795.000**

**k.k.**



# Gashouder 16

Eindhoven



# Omschrijving

Wonen op een van de meest bijzondere plekken van Eindhoven? Dat kan aan de Gashouder 16, gelegen op het karaktervolle NRE-terrein. Hier komen historie, architectuur en stedelijk wonen samen in een groene en verrassend rustige omgeving, op loopafstand van het centrum.

Deze ruime en eigentijdse woning biedt een unieke combinatie van comfort, licht en leefruimte. Grote raampartijen zorgen voor een prachtige verbinding tussen binnen en buiten, terwijl de verschillende buitenruimtes volop mogelijkheden bieden om van de zon of juist de rust te genieten.

Wat deze woning extra bijzonder maakt, is de ligging. Het NRE-terrein is een autoluwe woonomgeving waar kinderen nog onbezorgd buiten kunnen spelen en burens elkaar kunnen ontmoeten in de gezamenlijke buitenruimte.

Het NRE-terrein staat bekend om zijn bijzondere mix van industrieel erfgoed, moderne maar passende architectuur, groen en levendigheid. Restaurants, terrassen, winkels, scholen, het station en de binnenstad bevinden zich op korte afstand, terwijl ook ASML, de High Tech Campus en de uitvalswegen uitstekend bereikbaar zijn.

De woning is hoogwaardig afgewerkt en ontworpen met oog voor detail. Ruime leef vertrekken, meerdere slaapkamers, moderne voorzieningen en veel maatwerk zorgen voor een comfortabel thuis dat direct instapklaar is. Daarnaast beschikt de woning over een eigen parkeerplaats, waardoor je altijd verzekerd bent van een plek direct bij huis – een luxe die in het centrum van Eindhoven steeds zeldzamer wordt.

Een bijzonder aspect van deze woning is dat één van de slaapvertrekken, gelegen op de begane grond, is voorzien van een eigen douche en toilet, en afsluitbaar is van de rest van de woning. Hierdoor ontstaat een zelfstandige ruimte met tal van gebruiksmogelijkheden.

Deze ruimte beschikt over een geldige B&B-vergunning en is daardoor geschikt om te gebruiken als bed & breakfast. Daarnaast leent deze zich uitstekend als gastenverblijf, werk- of praktijkruimte aan huis, mantelzorgvoorziening of als eigen plek voor een studerend of thuiswonend kind.

Op de eerste verdieping bevinden zich de woonkamer met open keuken en de groot dakterras, een werk- en een slaapkamer en de badkamer. Daarnaast een ruime berging.

Op de bovenste woonlaag een ruime slaapkamer met een eigen dakterras!

Een bezichtiging is nodig om deze bijzondere woning op waarde te kunnen schatten.

Maak een afspraak en ik leid u graag rond!

Bijzonderheden:

- Bouwjaar: 2019
- Gebruiksoppervlakte: 137 m<sup>2</sup>
- Inhoud: 514 m<sup>3</sup>
- Twee zonnige dakterrassen met een totale oppervlakte van 33 m<sup>2</sup>
- Vier slaapkamers verdeeld over 3 etages
- Energielabel A
- Geheel voorzien van vloerverwarming
- Eigen overdekte parkeerplaats
- Vergunning aanwezig voor B&B op de begane grond
- Gelegen op het karaktervolle NRE terrein
- Aanvaarding in overleg

## ENGLISH TEXT

Do you want to live in one of Eindhoven's most unique locations? You can at Gashouder 16, located on the charming NRE grounds. Here, history, architecture, and urban living come together in a green and surprisingly peaceful setting, within walking distance of downtown.

This spacious and contemporary home offers a unique combination of comfort, light, and living space. Large windows create a beautiful connection between indoors and outdoors, while the various outdoor spaces offer plenty of opportunities to enjoy the sun or simply relax.

What makes this home truly special is its location. The NRE neighborhood is a low-traffic residential area where children can still play outside carefree and neighbors can meet in the shared outdoor space. The NRE site is known for its unique blend of industrial heritage, modern yet harmonious architecture, green spaces, and vibrant atmosphere. Restaurants, outdoor cafes, shops, schools, the train station, and the city center are all within easy reach, while ASML, the High Tech Campus, and major highways are also easily accessible.

The home features high-quality finishes and has been designed with an eye for detail. Spacious living areas, multiple bedrooms, modern amenities, and plenty of custom touches create a comfortable home that's ready to move into right away. In addition, the home has its own parking space, ensuring you always have a spot right by your door - a luxury that's becoming increasingly rare in downtown Eindhoven.

A unique feature of this home is that one of the bedrooms, located on the ground floor, has its own shower and toilet and can be closed off from the rest of the house. This creates a separate space with numerous possible uses.

This space has a valid B&B license and is therefore suitable for use as a bed & breakfast. It is also ideal as a guest house, a home office or practice space, a facility for informal care, or as a private space for a student or a child living at home.

On the first floor are the living room with an open kitchen and the large rooftop terrace, a home office, a bedroom, and the bathroom. There is also a spacious storage room.

On the top floor, there's a spacious bedroom with its own rooftop terrace!

You'll need to schedule a viewing to truly appreciate this unique home. Make an appointment, and I'll be happy to show you around!

### Details:

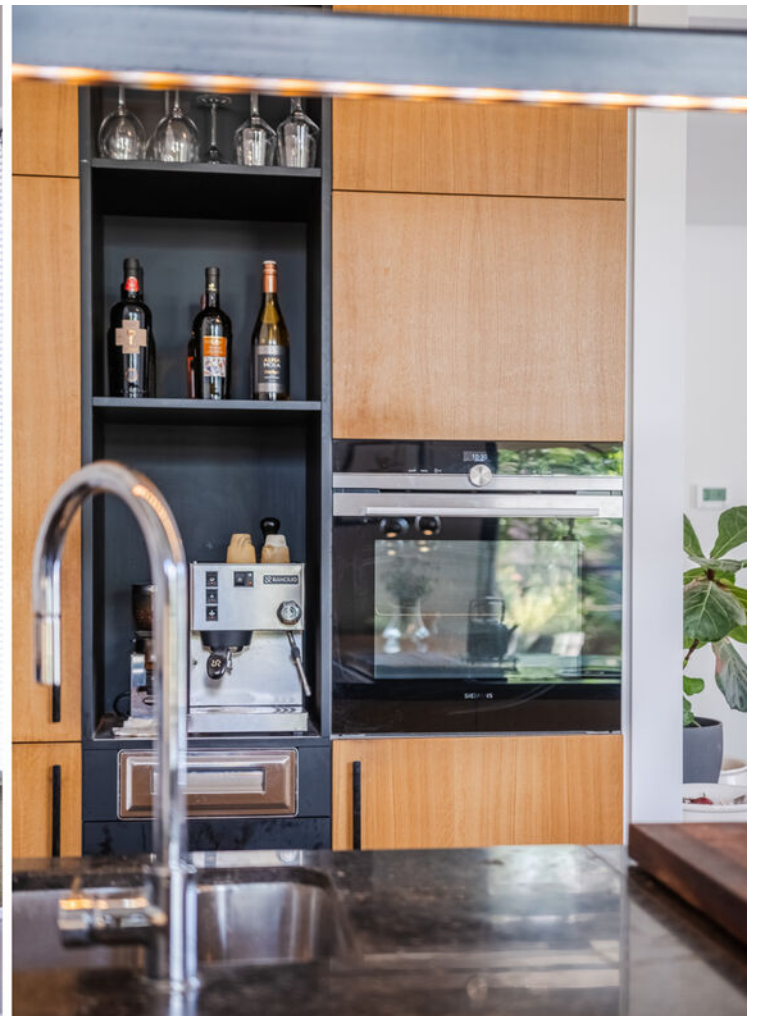
- Year built: 2019
- Usable floor area: 137 m<sup>2</sup>
- Volume: 514 m<sup>3</sup>
- Two sunny rooftop terraces with a total area of 33 m<sup>2</sup>
- Four bedrooms spread over 3 floors
- Energylabel: A
- Fully equipped with underfloor heating
- Private covered parking space
- Permit available for a B&B on the ground floor
- Located on the charming NRE grounds
- Closing date to be agreed upon









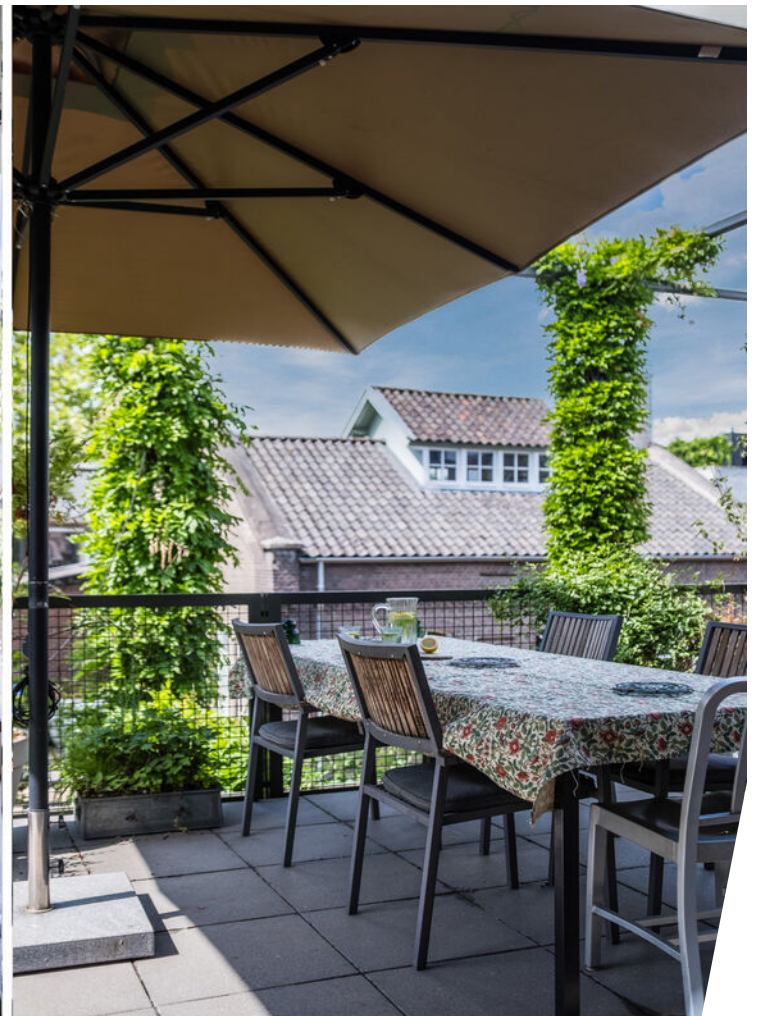




























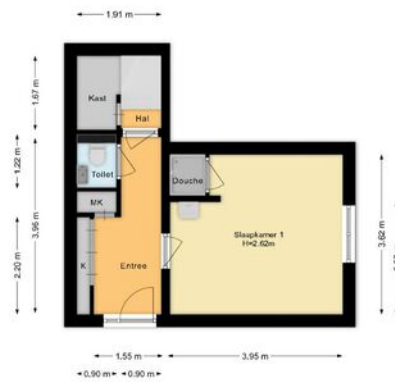








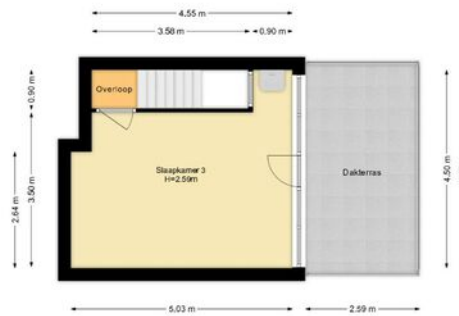
# Begane grond



# Eerste verdieping



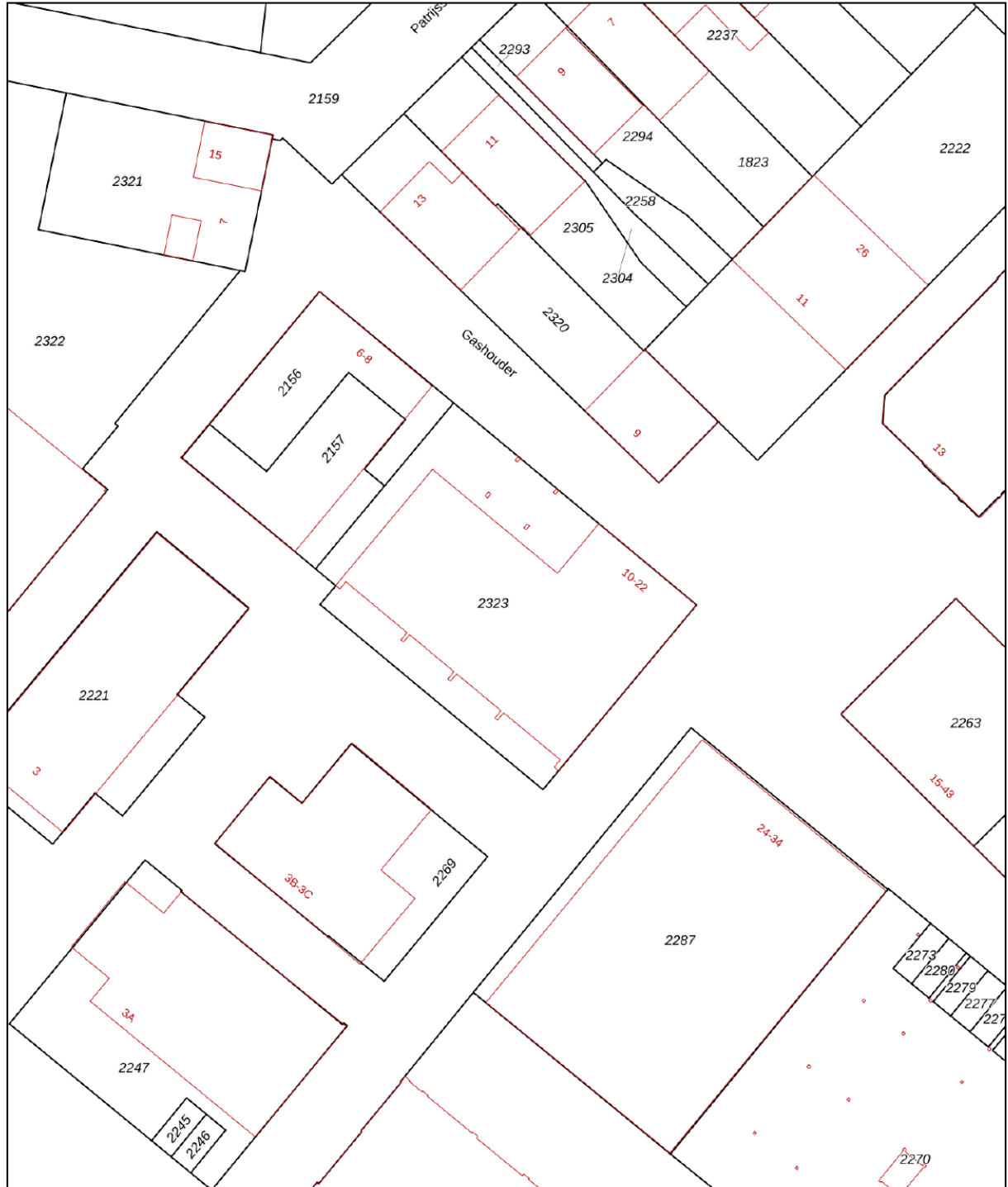
# Tweede verdieping




# Kadastrale kaart

Kadastrale kaart

Uw referentie: Gashouder 16

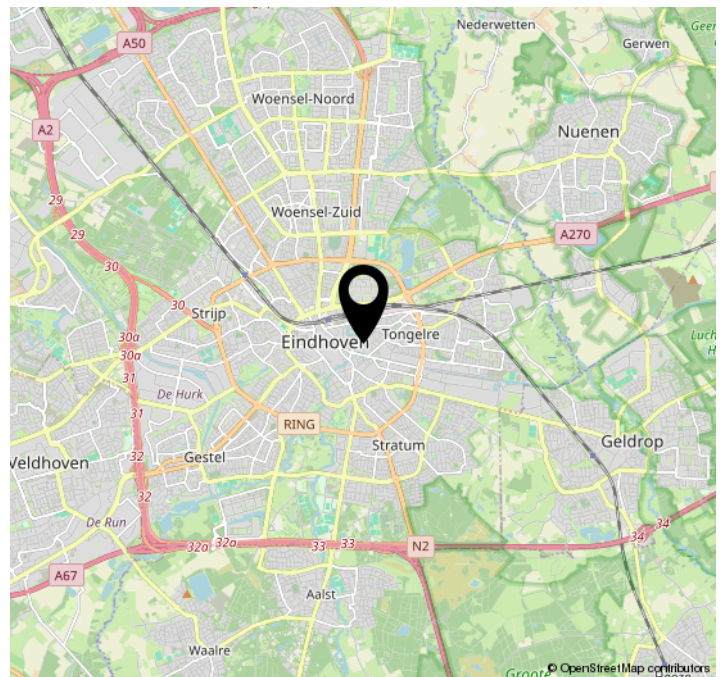
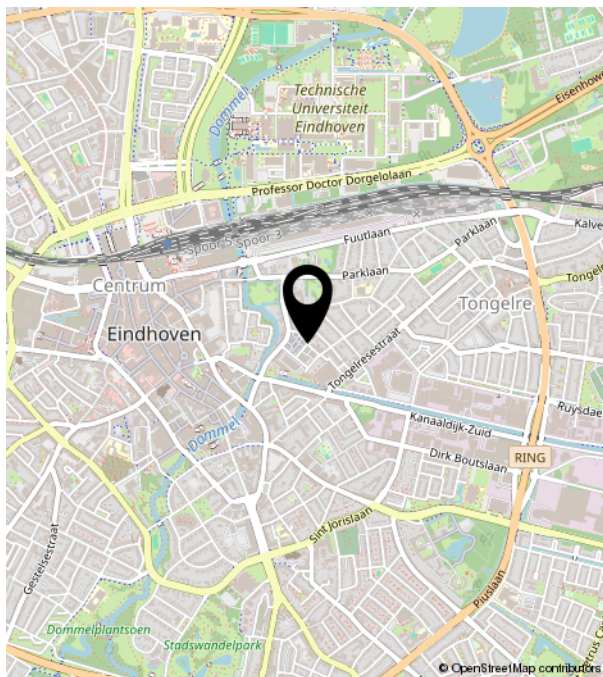
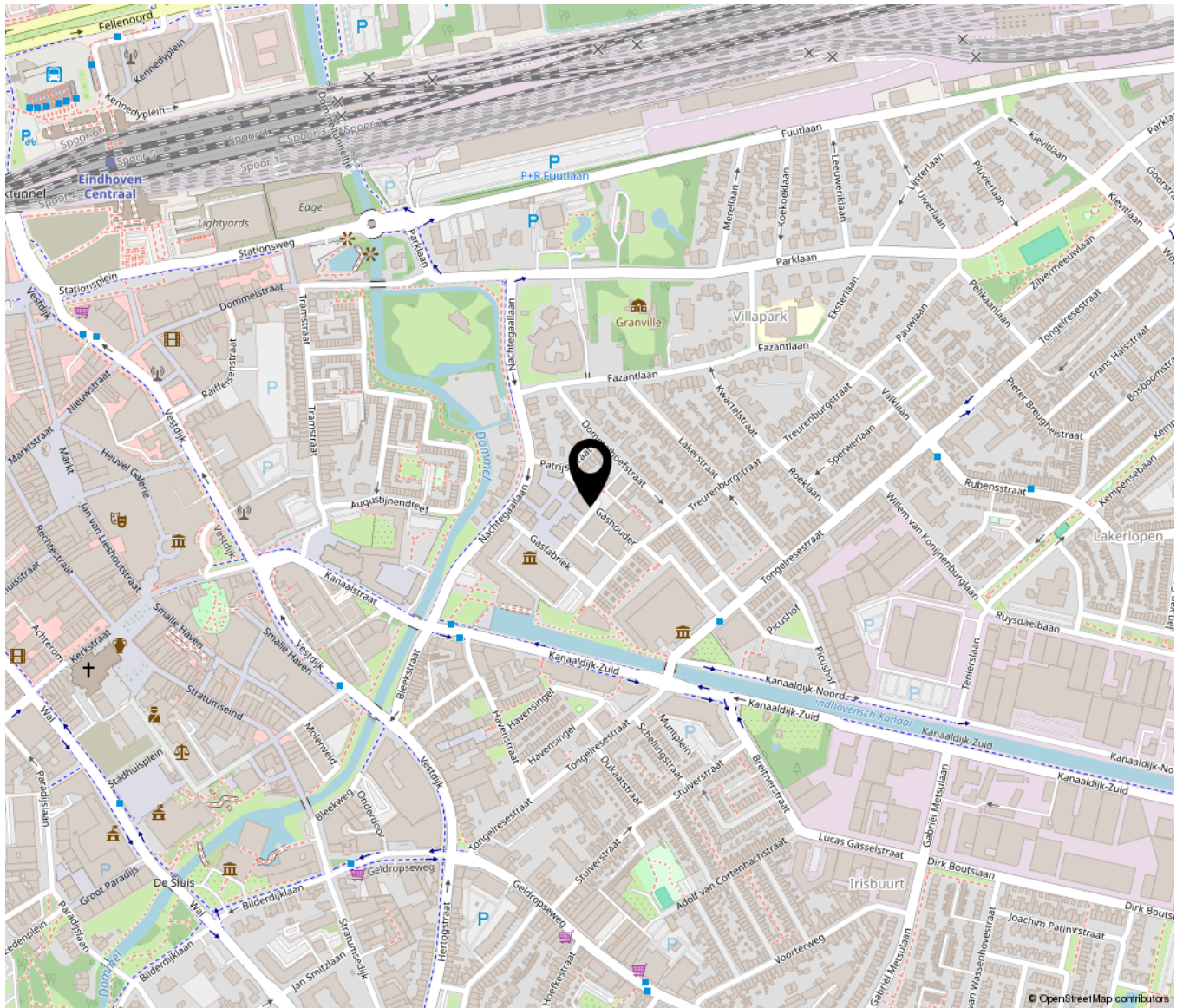


<p>12345 Deze kaart is noordgericht</p> <p>25 Perceelnummer</p> <p>Huisnummer</p> <p>— Vastgestelde kadastrale grens</p> <p>— Voorlopige kadastrale grens</p> <p>— Administratieve kadastrale grens</p> <p>— Bebouwing</p>	<p>Schaal 1: 500</p> <p>Kadastrale gemeente Tongelre</p> <p>Sectie F</p> <p>Perceel 2323</p>	
--	--	---

Voor een eensluidend uittreksel, geleverd op 8 juni 2026  
De bewaarder van het kadaster en de openbare registers

Aan dit uittreksel kunnen geen betrouwbare maten worden ontleend.  
De Dienst voor het kadaster en de openbare registers behoudt zich de intellectuele eigendomsrechten voor, waaronder het auteursrecht en het databankenrecht.

# Locatie op de kaart





Vestdijk 165 | 5611 CB Eindhoven  
040-2511077 | [info@anjavandeven.nl](mailto:info@anjavandeven.nl) | [www.anjavandeven.nl](http://www.anjavandeven.nl)