

**BLIK**<sup>®</sup>  
M A K E L A A R S



ENSCHEDÉ  
C.J. Snuifstraat 2-9

# Omschrijving

## **Comfortabel wonen in Enschede: 2-kamerappartement met lift en balkon.**

In het centrum van Enschede ligt dit lichte en moderne 2-kamerappartement op de bovenste verdieping van het verzorgde appartementencomplex "De Lipperhof". Het appartement beschikt over een ruime woonkamer, een slaapkamer met balkon, een eigen berging en is bereikbaar met de lift. De ligging is ideaal: het centrum en treinstation liggen op korte fietsafstand, een supermarkt op loopafstand en binnen vijf minuten rijdt u op de A35. Hier woont u op een plek waar gemak en bereikbaarheid samenkomen.

### **Het appartement**

Via de overdekte entree komt u in de hal, voorzien van een toilet met fontein, een bergkast met cv-ketel, de meterkast en een garderobe nis. Rechtdoor bereikt u de royale en lichte woonkamer met open keuken, die praktisch is ingedeeld en voorzien van diverse inbouwapparatuur. De woonkamer biedt voldoende ruimte voor zowel een zithoek als eethoek en de grote raampartijen zorgen voor prettige lichtinval en toegang tot de slaapkamer en het balkon. De slaapkamer is aangenaam licht en biedt toegang tot zowel het balkon als de badkamer. De badkamer is uitgerust met een douche, wastafelmeubel en aansluiting voor de wasmachine.

### **Het complex & VvE**

Het appartement maakt deel uit van een kleinschalig en goed onderhouden complex met een afgesloten entree en intercominstallatie. Op de galerij bevindt zich een eigen berging met elektra, daarnaast is er een gezamenlijke buitenruimte en een inpandige, gemeenschappelijke fietsenstalling. Door het kopen van dit appartement wordt u lid van de Vereniging van Eigenaren (VvE), met een maandelijkse bijdrage van ca. € 300,92, inclusief servicekosten en reservering voor onderhoud. De VvE-bijdrage ligt iets hoger vanwege de aanwezigheid van het balkon. Daar staat tegenover dat u profiteert van extra buitenruimte en een prettige plek om van de zon en het uitzicht te genieten.

Een comfortabel appartement op een ideale locatie in Enschede, waar u centraal woont met alles binnen handbereik. Stap binnen en ervaar de sfeer zelf – maak snel een afspraak!

### **Bijzonderheden:**

- bouwjaar 1992;
- woonoppervlakte ca. 46 m<sup>2</sup>;
- bruto inhoud ca. 157 m<sup>3</sup>;
- VvE bijdrage bedraagt € 300,92 per maand;
- energielabel B (geldig t/m 16-12-2035);
- CV-Ketel HR 107 (2025, in eigendom);
- aanvaarding in overleg.

In de koopakte zullen de navolgende zaken worden opgenomen:

- partijen zijn gebonden niet eerder dan dat er een schriftelijke koopovereenkomst is getekend door partijen (schriftelijkheidsvereiste);
- voor woningen ouder dan 30 jaar is de ouderdomsclausule van toepassing;
- voor woningen gebouwd voor 1993 is de asbestclausule van toepassing;
- het stellen van een bankgarantie/waarborgsom ter grootte van 10% van de koopsom.

Deze presentatie, alsook onze uitingen op o.a. sociale media, zijn informatief en geheel vrijblijvend. Aan eventuele onjuistheden kunnen geen rechten worden ontleend.

# Kenmerken & specificaties



Bouwjaar:	1992
Soort:	galerijflat
Kamers:	2
Vraagprijs:	€ 195.000,= k.k.
Inhoud:	157 m <sup>3</sup>
Woonoppervlakte:	46 m <sup>2</sup>
Gebouw gebonden buiten ruimte:	5 m <sup>2</sup>
Externe bergruimte:	5 m <sup>2</sup>
Verwarming:	c.v.-ketel
Isolatie:	dakisolatie, muurisolatie, dubbel glas











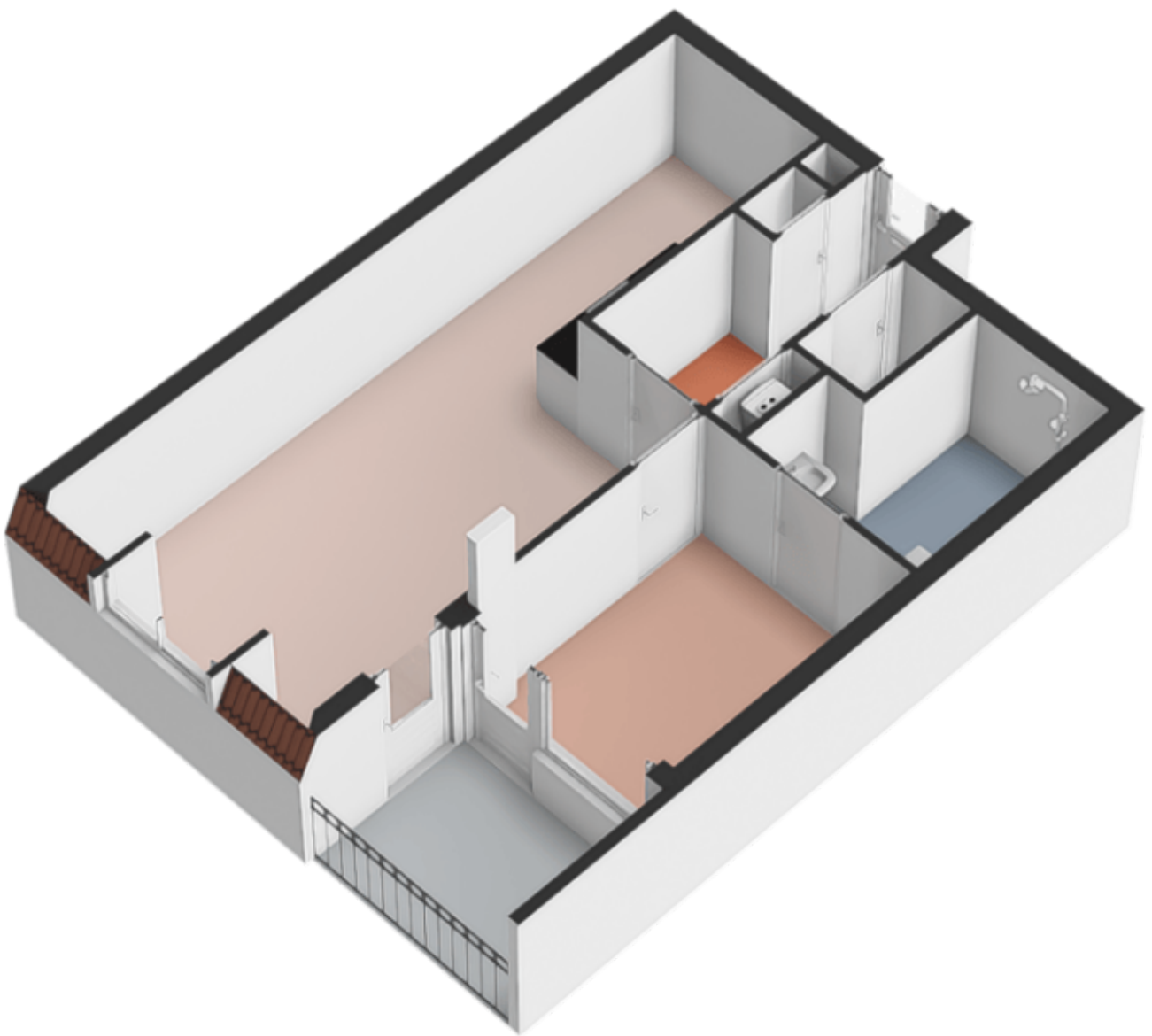


# Plattegronden

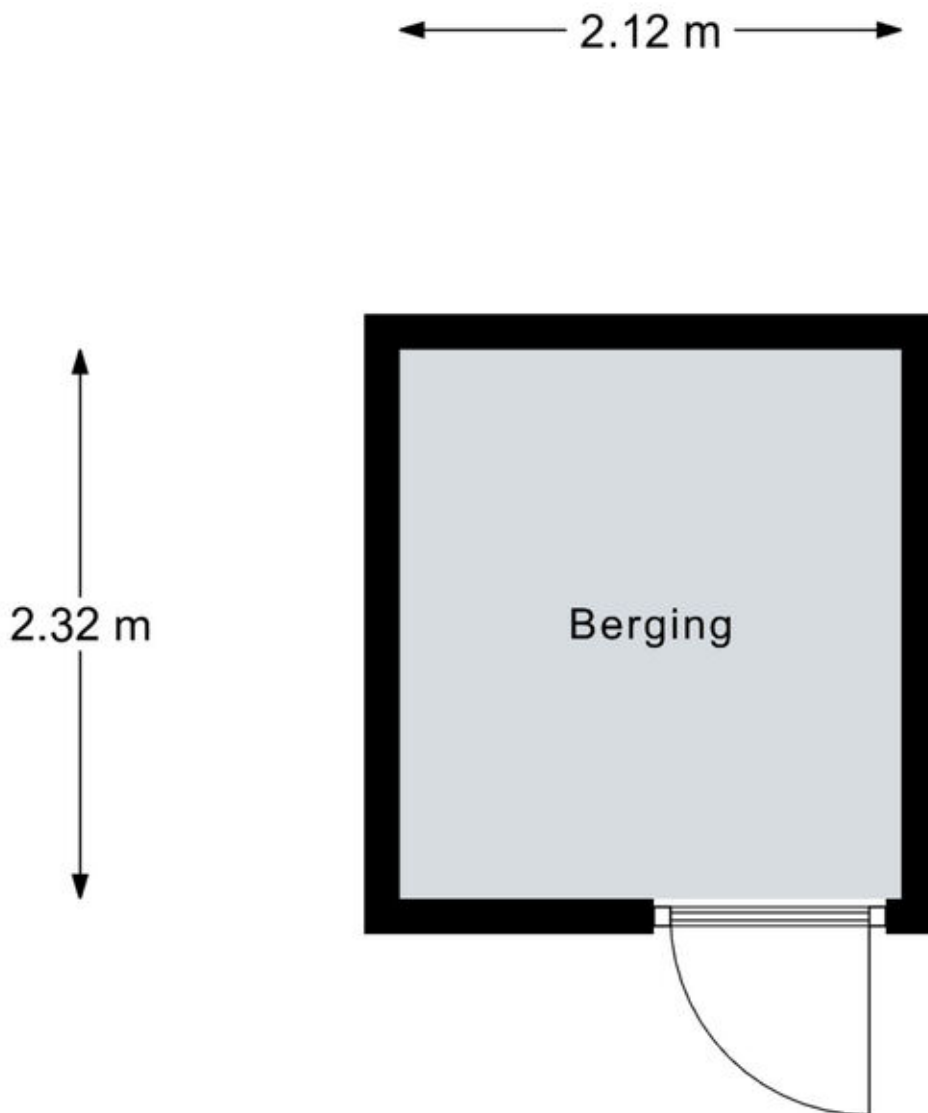


Aan de plattegronden kunnen geen rechten worden ontleend.  
© Relax [www.realax.nl](http://www.realax.nl)

# Plattegronden



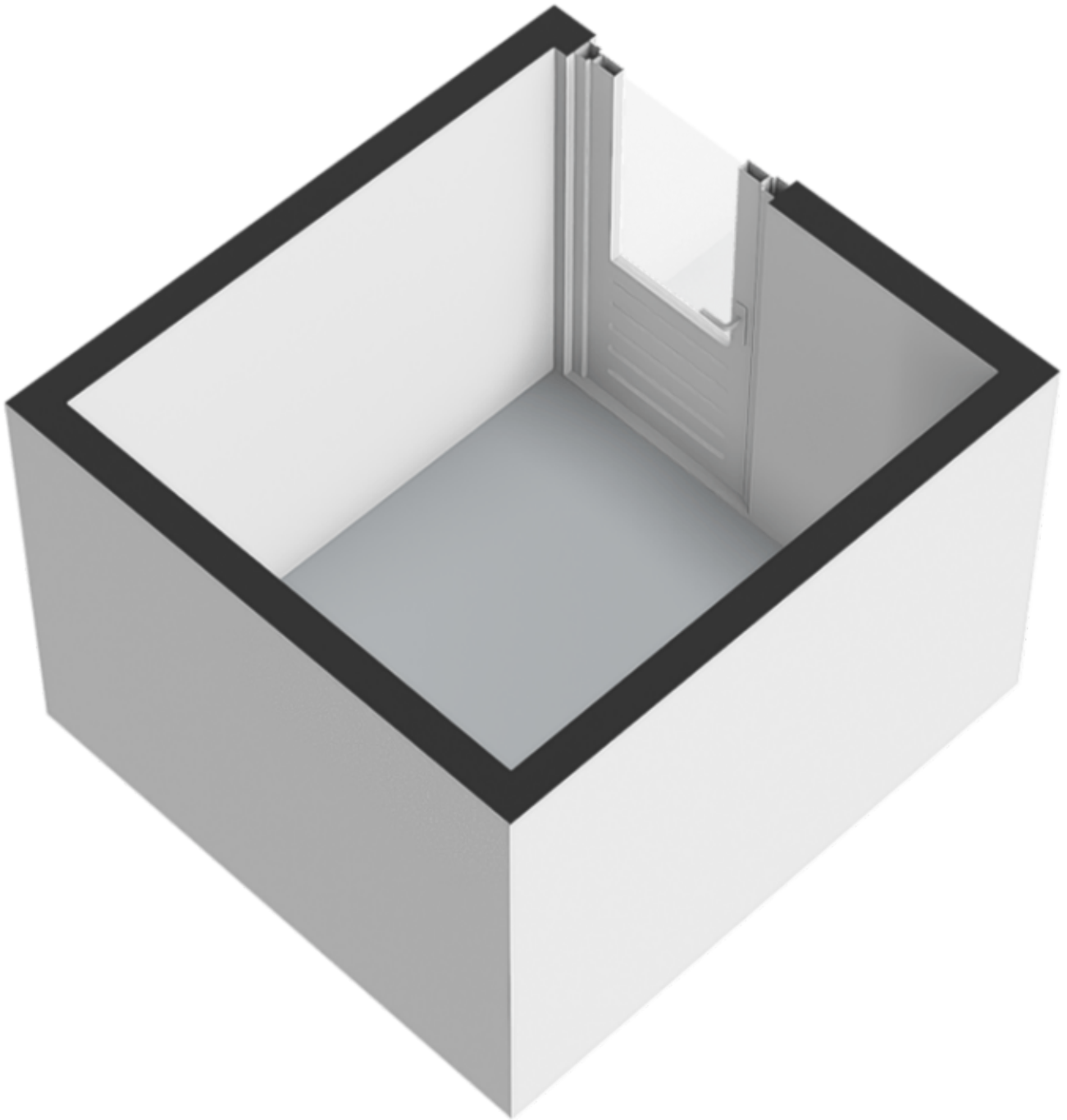
# Plattegronden



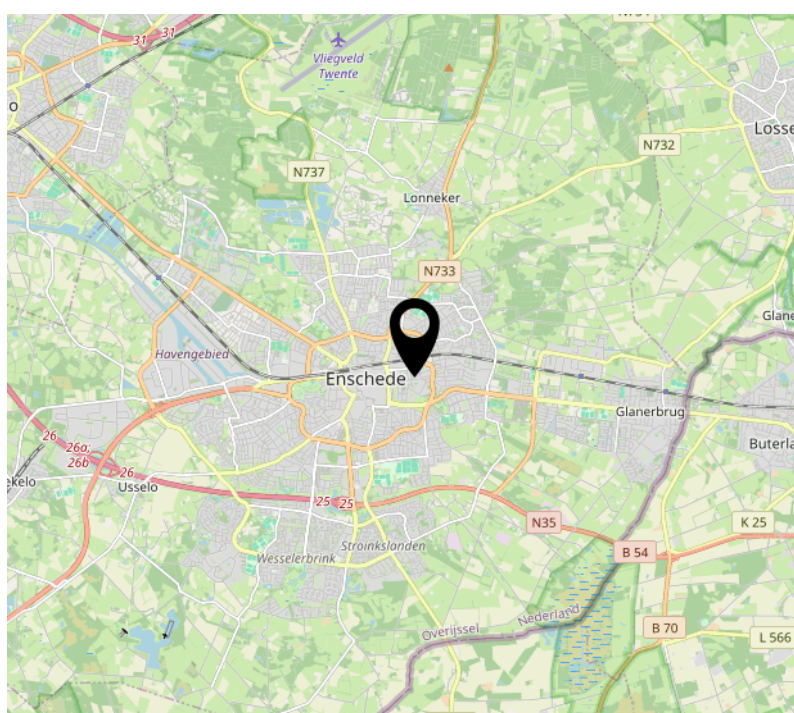
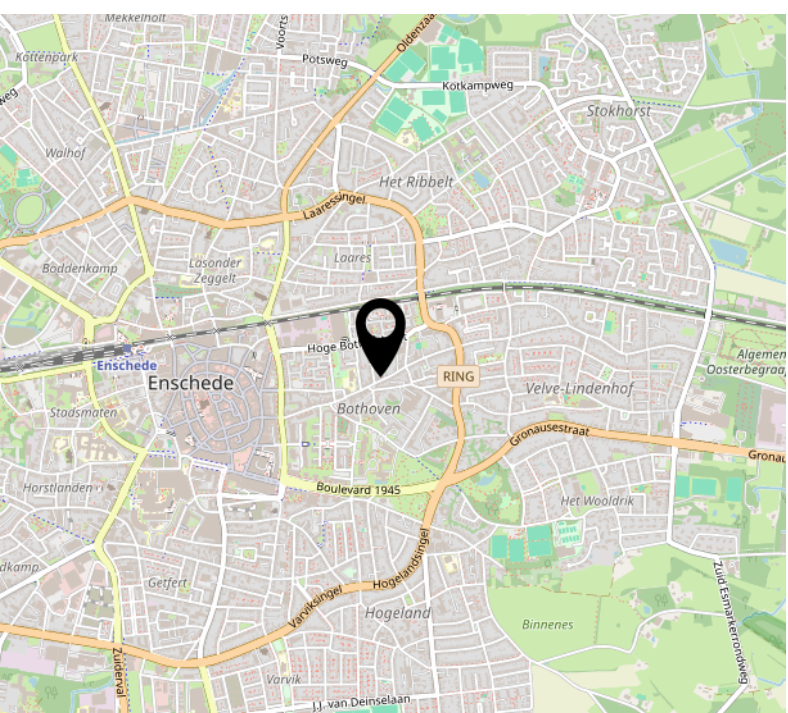
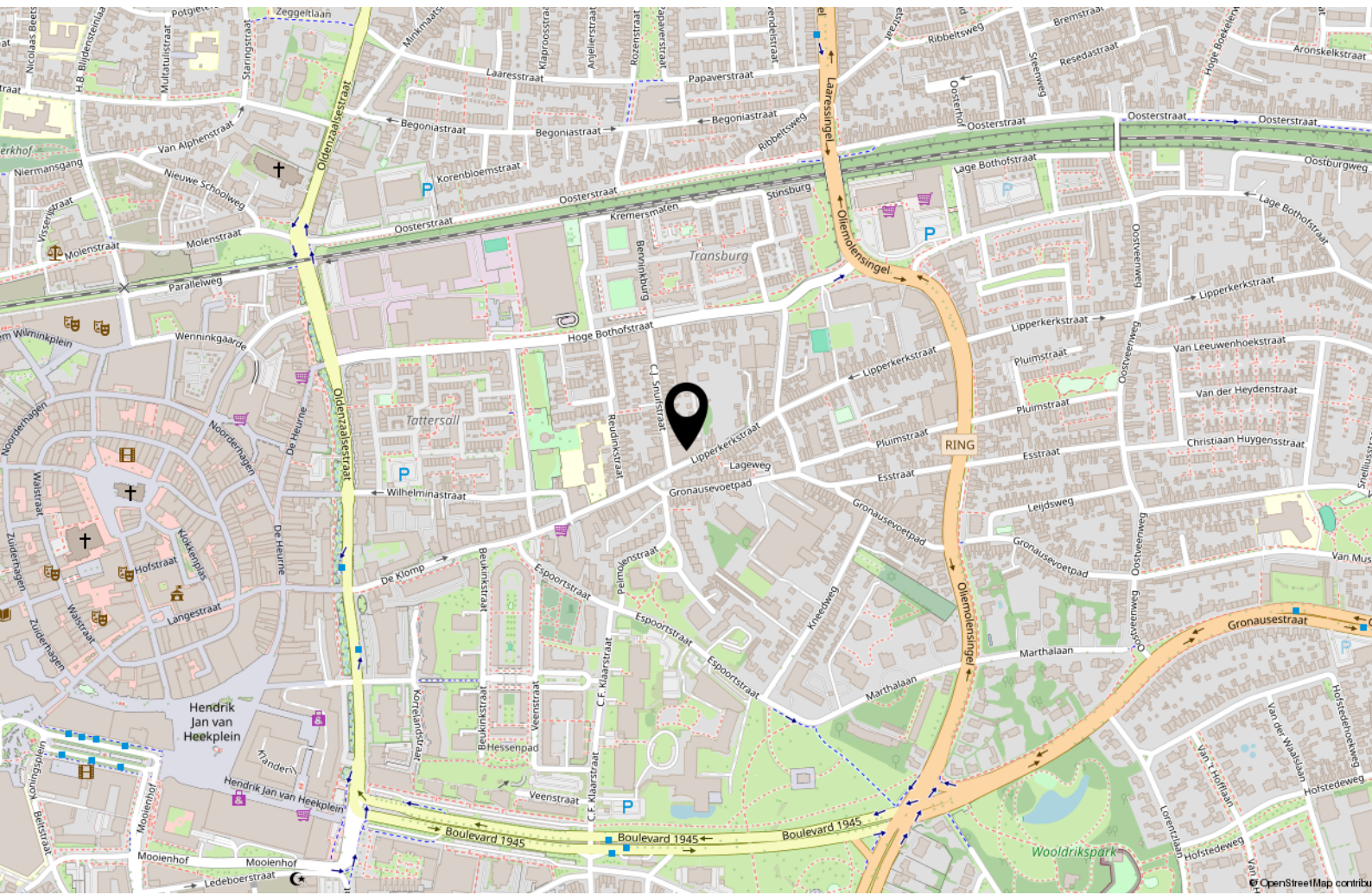
Aan de plattegronden kunnen geen rechten worden ontleend.

© Realax [www.realax.nl](http://www.realax.nl)

# Plattegronden



# Locatie op de kaart




# Kadastrale kaart

Kadastrale kaart

Uw referentie: ---



0 5 10 15 20 25m

<p><b>12345</b></p> <p>25</p> <p>Deze kaart is noordgericht</p> <p>Perceelnummer</p> <p>Huisnummer</p> <p>Vastgestelde kadastrale grens</p> <p>Voorlopige kadastrale grens</p> <p>Administratieve kadastrale grens</p> <p>Bebouwing</p>	<p>Schaal 1: 500</p> <p>Kadastrale gemeente Enschede</p> <p> Sectie D</p> <p> Perceel 8330</p>	
---	--	---

Voor een eensluitend uittreksel, geleverd op 1 december 2025  
De bewaarder van het kadaster en de openbare registers

Aan dit uittreksel kunnen geen betrouwbare maten worden ontleend.  
De Dienst voor het kadaster en de openbare registers behoudt zich de intellectuele eigendomsrechten voor, waaronder het auteursrecht en het databankrecht.

# Energie



## Energielabel

B



## Isolatie

dakisolatie, muurisolatie, dubbel glas



## Warm water

c.v.-ketel



## Verwarming

c.v.-ketel

## Energielabel



# Interesse?



DE  
MAKELAAR  
MET EEN  
FRISSE  
BLIK

Wethouder Beversstraat 185  
7543 BK Enschede

053 200 5656  
info@blikmakelaars.nl  
www.blikmakelaars.nl