



Prins Willem Alexanderplantsoen 17

MAARTENSDIJK

Vraagprijs: € 425.000 K.K.

Makelaardij Boogaard

030-2201120

info@makelaardijboogaard.nl

makelaardijboogaard.nl

MAKELAARDIJ
Boogaard

Kenmerken



Woonoppervlakte

106m²

Perceeloppervlakte

138m²

Aantal kamers

6 kamers

Aantal slaapkamers

5 slaapkamers

Bouwjaar

1966

Energie label

C d.d. 01-06-2026



Kenmerken

Overdracht

Vraagprijs	€ 425.000,- k.k.
Aanvaarding	In overleg

Bouw

Type object	Woonhuis, eengezinswoning, tussenwoning
Soort bouw	Bestaande bouw
Bouwperiode	1966
Dakbedekking	Dakpannen
Type dak	Zadeldak

Oppervlaktes en inhoud

Perceeloppervlakte	138 m ²
Gebruiksoppervlakte wonen	106 m ²
Inhoud	385 m ³
Oppervlakte externe bergruimte	7,4 m ²

Indeling

Aantal bouwlagen	3
Aantal kamers	6 (waarvan 5 slaapkamers)
Aantal badkamers	1

Locatie

Ligging	Aan park Aan rustige weg In woonwijk
---------	--

Tuin

Type	Achtertuin
Hoofdtuin	Ja
Oriëntering	Zuidoost
Heeft een achterom	Ja
Staat	Goed onderhouden

Uitrusting

Tuin aanwezig	Ja
---------------	----

Kenmerken

Heeft schuur/berging

Ja

Kadastrale gegevens

Eigendom

Eigen grond

Omschrijving

Aan een autoluwe straat met uitsluitend bestemmingsverkeer ligt deze eengezinswoning met maar liefst 5 slaapkamers! De woningen liggen rondom een plantsoentje; een ideale speelplek voor de kinderen. De woning is goed onderhouden, maar kan binnen naar eigen wens worden gemoderniseerd. De woning is geheel voorzien van dubbel glas (m.u.v. het kozijn in de hal en de voordeur). De keuken is gescheiden van de woonkamer door middel van een houten tussenwand. De achtertuin is gelegen op het zuidoosten en heeft een stenen schuur en een achterom.

Indeling

Entree, ruime hal met garderobe, meterkast en toilet. Vanuit de hal toegang tot de lichte en sfeervolle woonkamer met open haard. Aan de voorzijde biedt de woonkamer uitzicht op het groene plantsoen. De woonkamer loopt over in het eetgedeelte, waardoor een royale leefruimte ontstaat met veel lichtinval dankzij de grote raampartijen aan de voor- en achterzijde.

Aan de achterzijde bevindt zich de dichte keuken, die met een houten wand gescheiden is van de woonkamer. Vanuit de keuken heeft u toegang tot de achtertuin. Tevens bevindt zich onder de trap een handige provisie-/bergkast.

Eerste verdieping

Overloop met toegang tot maar liefst vier goede slaapkamers, verdeeld over de voor- en achterzijde van de woning. De ouderslaapkamer beschikt over een wastafel.

De royale badkamer is centraal gelegen en voorzien van een ligbad, toilet, wastafel en wasmachine-aansluiting.

Tweede verdieping

Via een vaste trap bereikt u de ruime zolderverdieping. De voorzolder biedt ruimte voor opslag, evenals de aparte ruimte met de opstelplaats voor de CV-ketel. De zolderkamer is ruim en licht door de dakkapel. Het is toegestaan om aan de voorzijde een tweede dakkapel te plaatsen.

Tuin

De woning beschikt over een fijne voortuin en een zonnige achtertuin, gelegen op het zuidwesten en voorzien van een terras en veel bloeiende planten. Achterin de tuin staat een stenen berging en de tuin heeft een achterom.

Bijzonderheden

- * Woonoppervlakte ca. 106 m²
- * Energielabel C, geldig tot 1 juni 2036
- * Voorzien van dubbel glas
- * In december 2023 is de zolder geïsoleerd en is nieuwe beglazing geplaatst in de dakkapel
- * Vier slaapkamers op eerste verdieping + grote zolderkamer
- * Achterom
- * Gelegen aan groen plantsoen
- * Basisschool op loopafstand (ca. 1 minuut)
- * Op loopafstand van het bos

Foto's











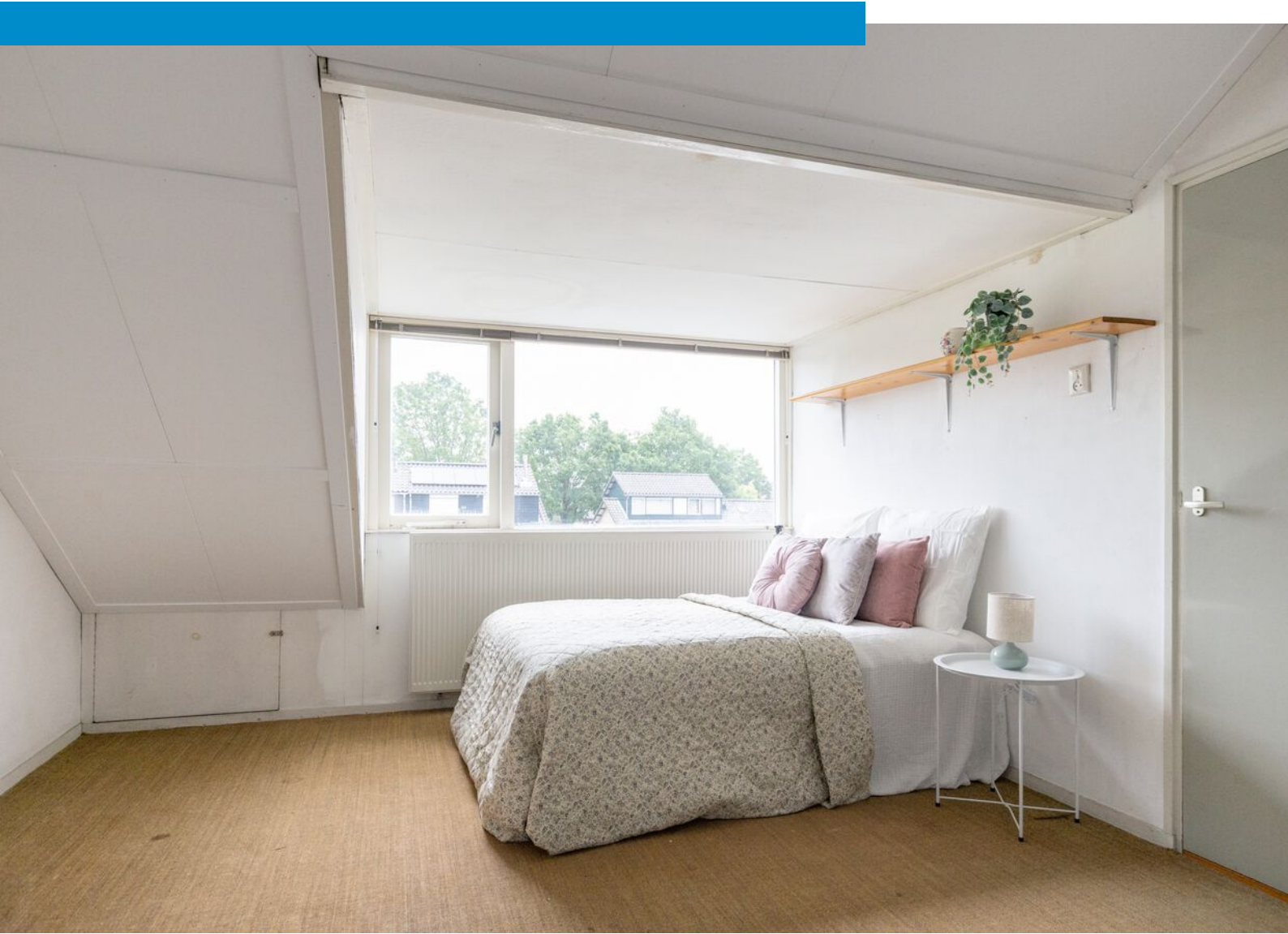
















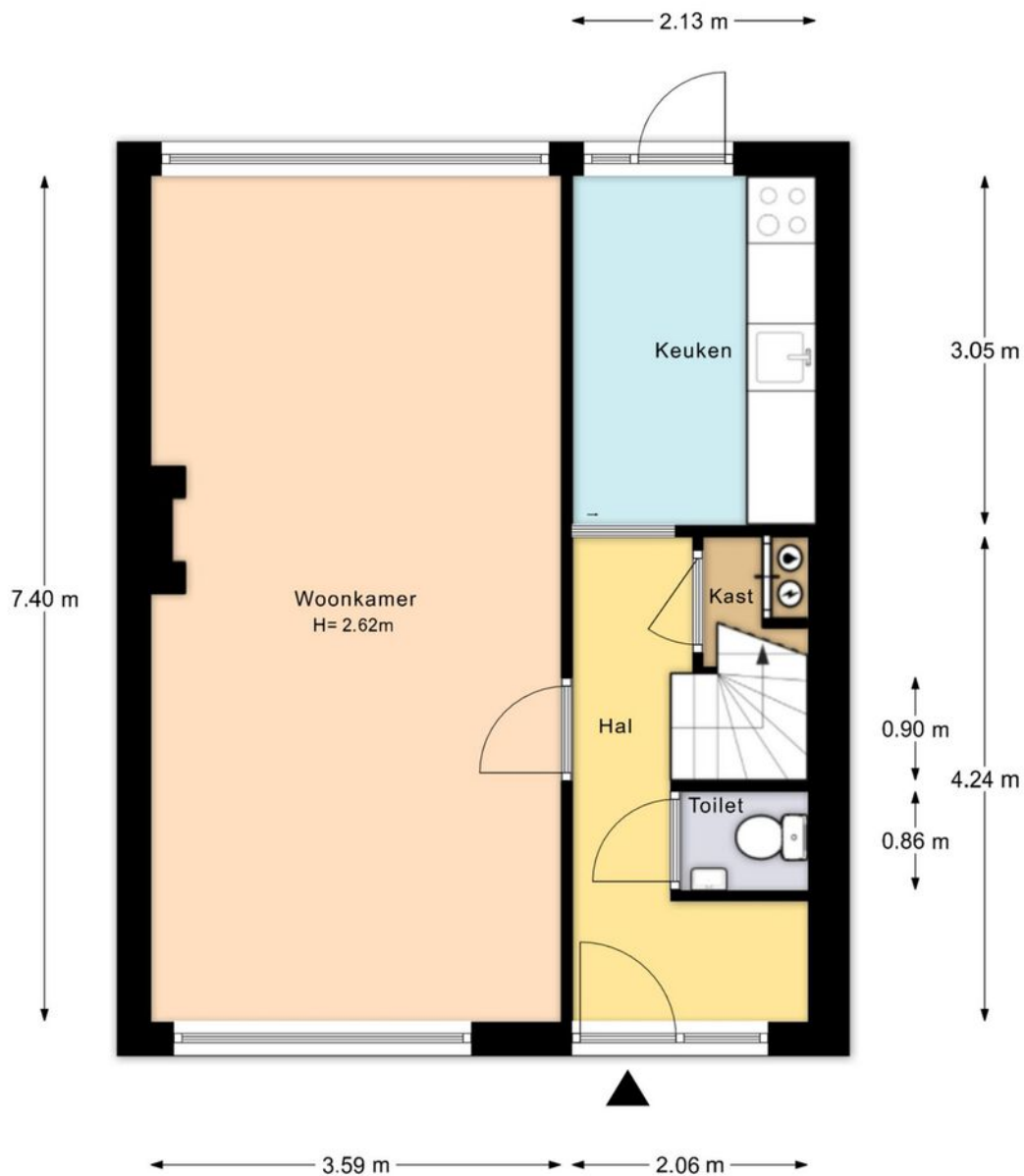




Plattegrond



Plattegrond



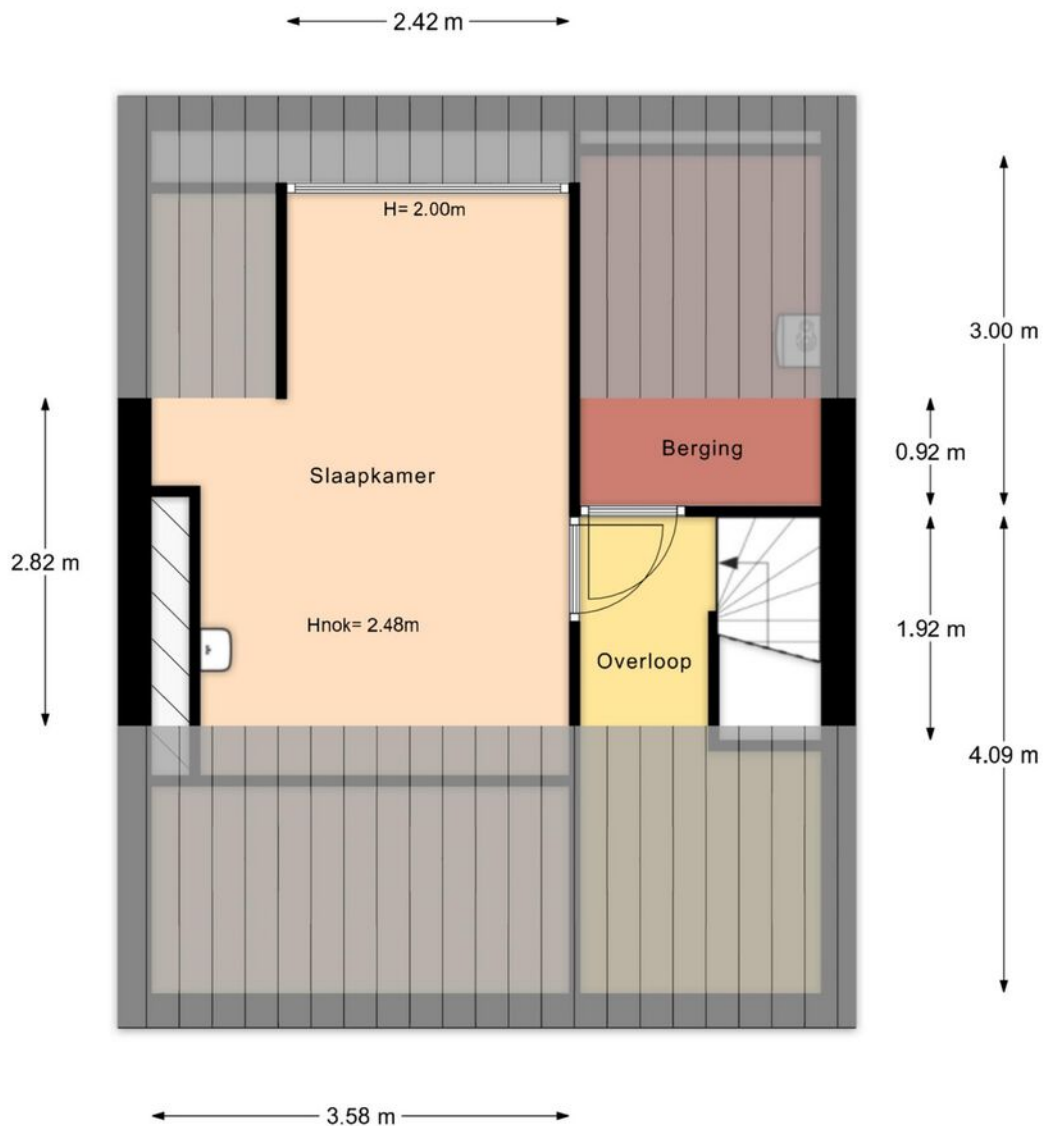
Aan deze plattegrond kunnen geen rechten worden ontleend.
© Extersivision.nl

Plattegrond



Aan deze plattegrond kunnen geen rechten worden ontleend.
© Extervision.nl

Plattegrond

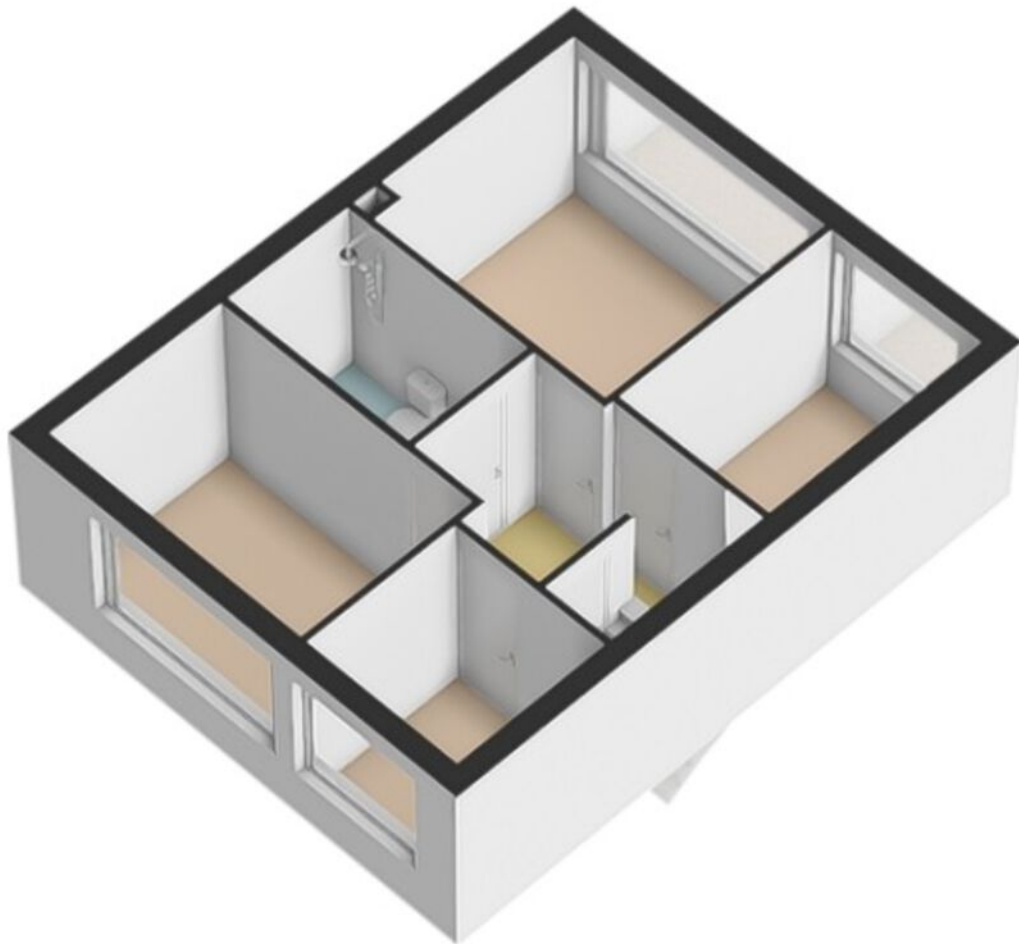


Aan deze plattegrond kunnen geen rechten worden ontleend.
© Extersivision.nl

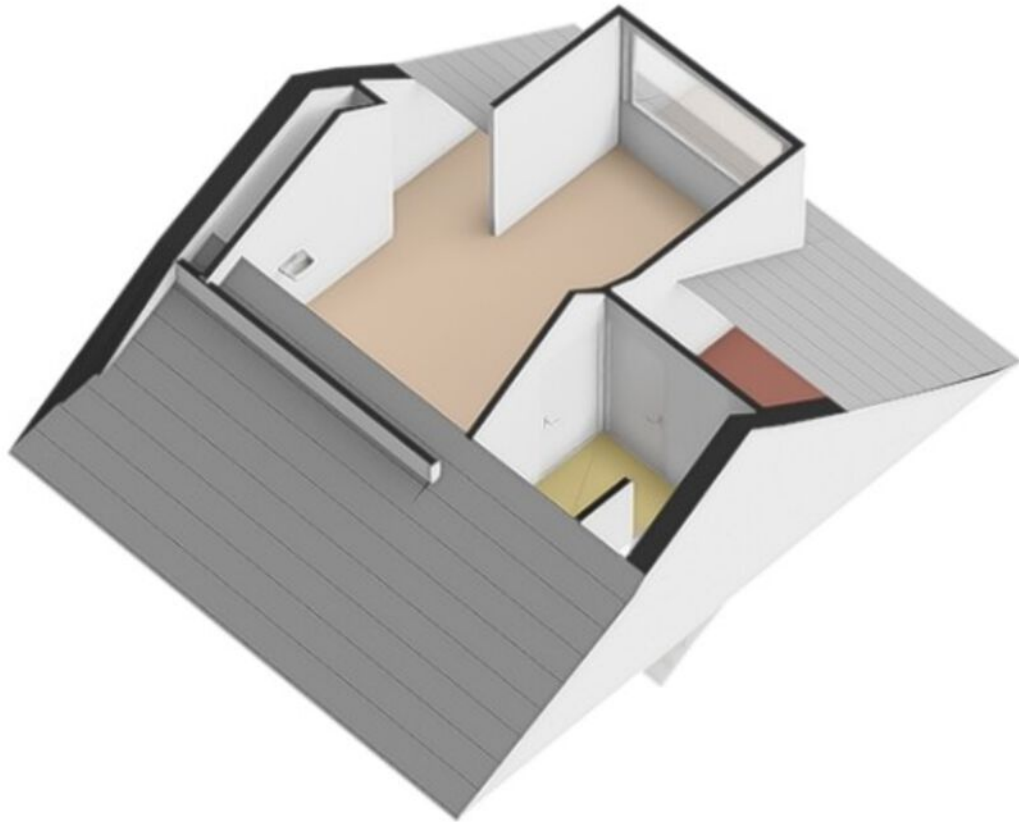
Plattegrond



Plattegrond



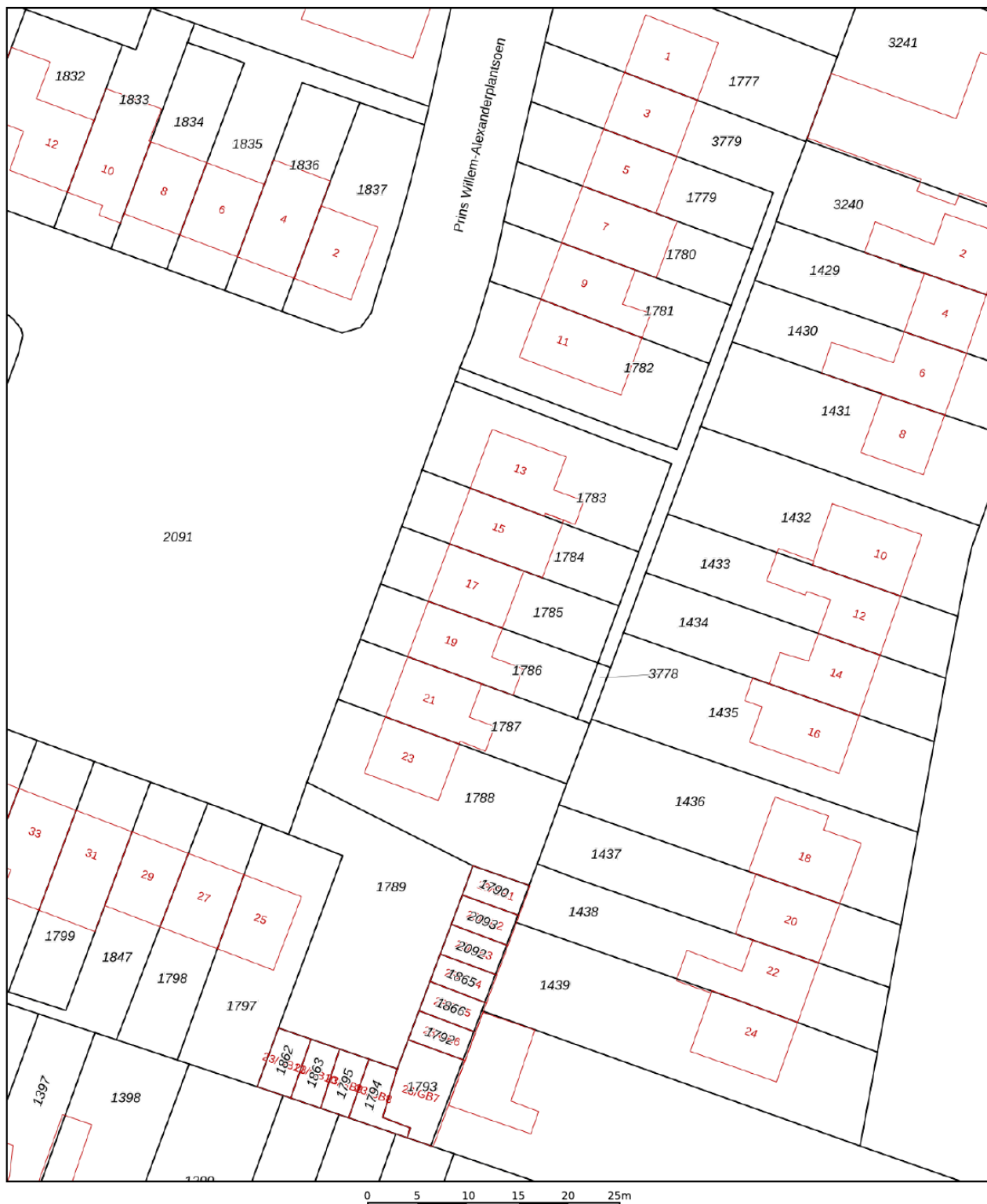
Plattegrond




Kadastrale kaart

Kadastrale kaart

Uw referentie: Mbo

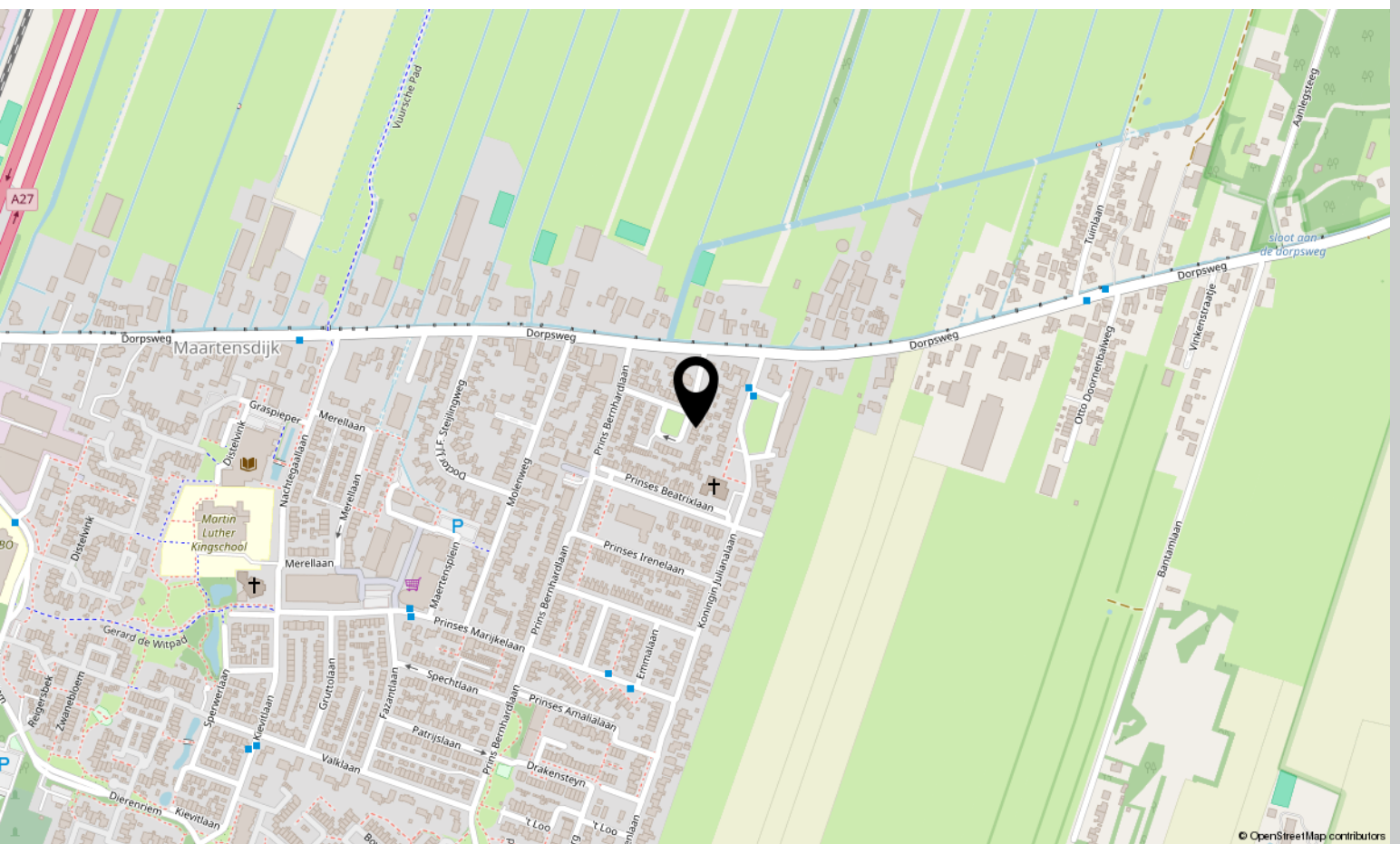
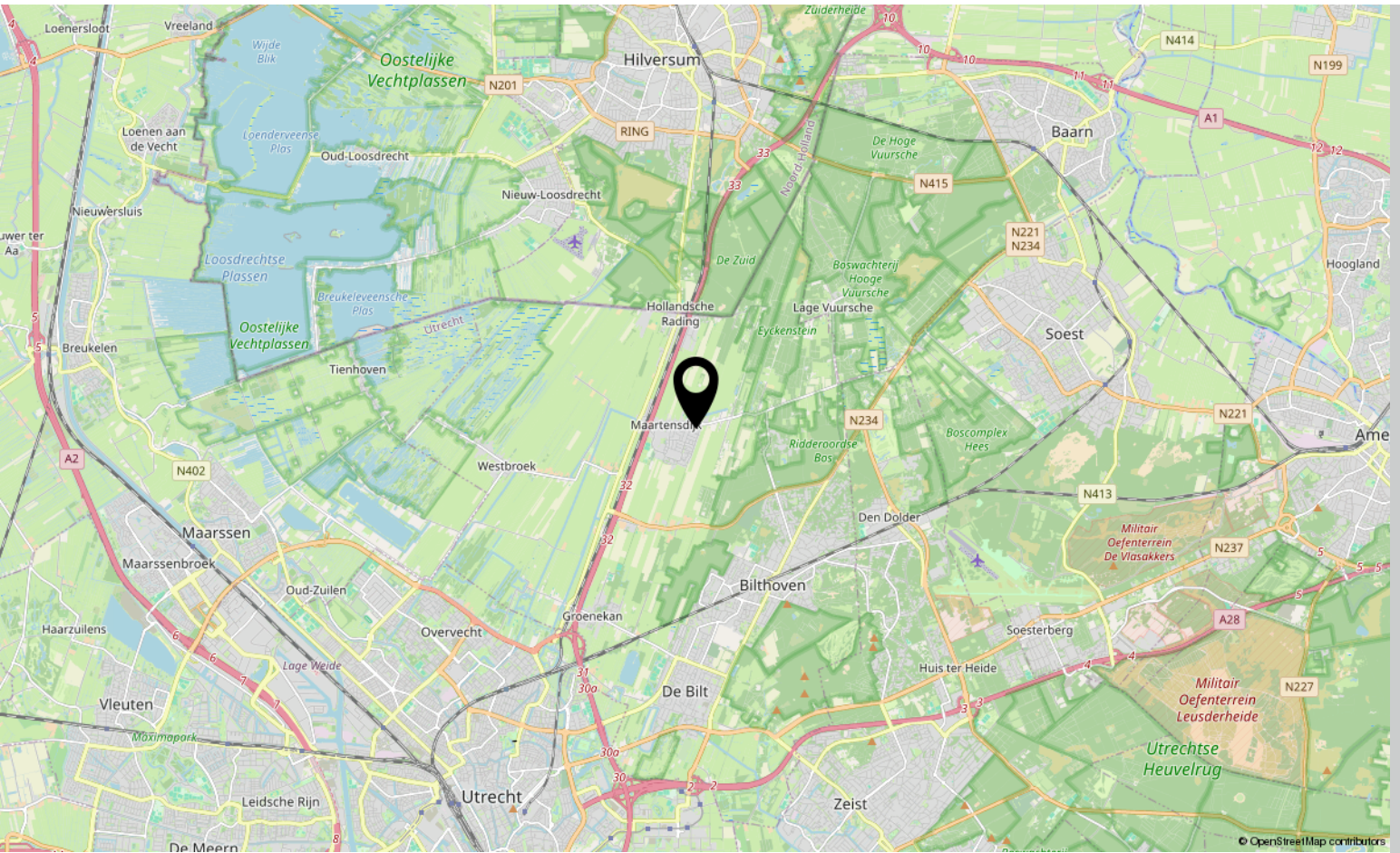


12345	Deze kaart is noordgericht	Schaal 1: 500	
25	Perceelnummer	Kadastrale gemeente Maartensdijk	
—	Huisnummer	Sectie B	
—	Vastgestelde kadastrale grens	Perceel 1785	
—	Voorlopige kadastrale grens		
—	Administratieve kadastrale grens		
—	Bebouwing		

Voor een eensluidend uittreksel, geleverd op 22 mei 2026
De bewaarder van het kadaster en de openbare registers

Aan dit uittreksel kunnen geen betrouwbare maten worden ontleend.
De Dienst voor het kadaster en de openbare registers behoudt zich de intellectuele eigendomsrechten voor, waaronder het auteursrecht en het databankenrecht.

Locatie op kaart





Interesse?

Neem contact met ons op!

Makelaardij Boogaard

Veldlaan 15 3737 AM Groenekan

030-2201120

info@makelaardijboogaard.nl

makelaardijboogaard.nl

MAKELAARDIJ
Boogaard